

Legenda

Progetto SIA

- nuovo sostegno, 132 kV
- nuovo sostegno, 380 kV
- sostegno demolito
- sostegno esistente
- nuova linea aerea a 132 kV
- nuova linea aerea a 380 kV
- nuova linea in cavo interrato a 132 kV
- linea demolita a 132 kV
- linea demolita a 380 kV
- ampliamento SE di Teramo
- buffer di 2000 m dal tracciato

Impianti esistenti

- Stazione 380kV RTN
- Stazione 220kV RTN
- Cabina Utente
- Centrale Idroelettrica
- SE esistente
- SE di Teramo

Linee elettriche esistenti

- 380kV RTN Aerea
- 220kV in cavo
- 220kV RTN Aerea
- 132kV RTN Aerea

PAI Pericolosità Idrogeologica

- P1 Pericolosità moderata
- P2 Pericolosità elevata
- P3 Pericolosità molto elevata
- P5 Pericolosità da scarpata
- PC Superficie a calanchi e forme simili

PSDA RISCHIO

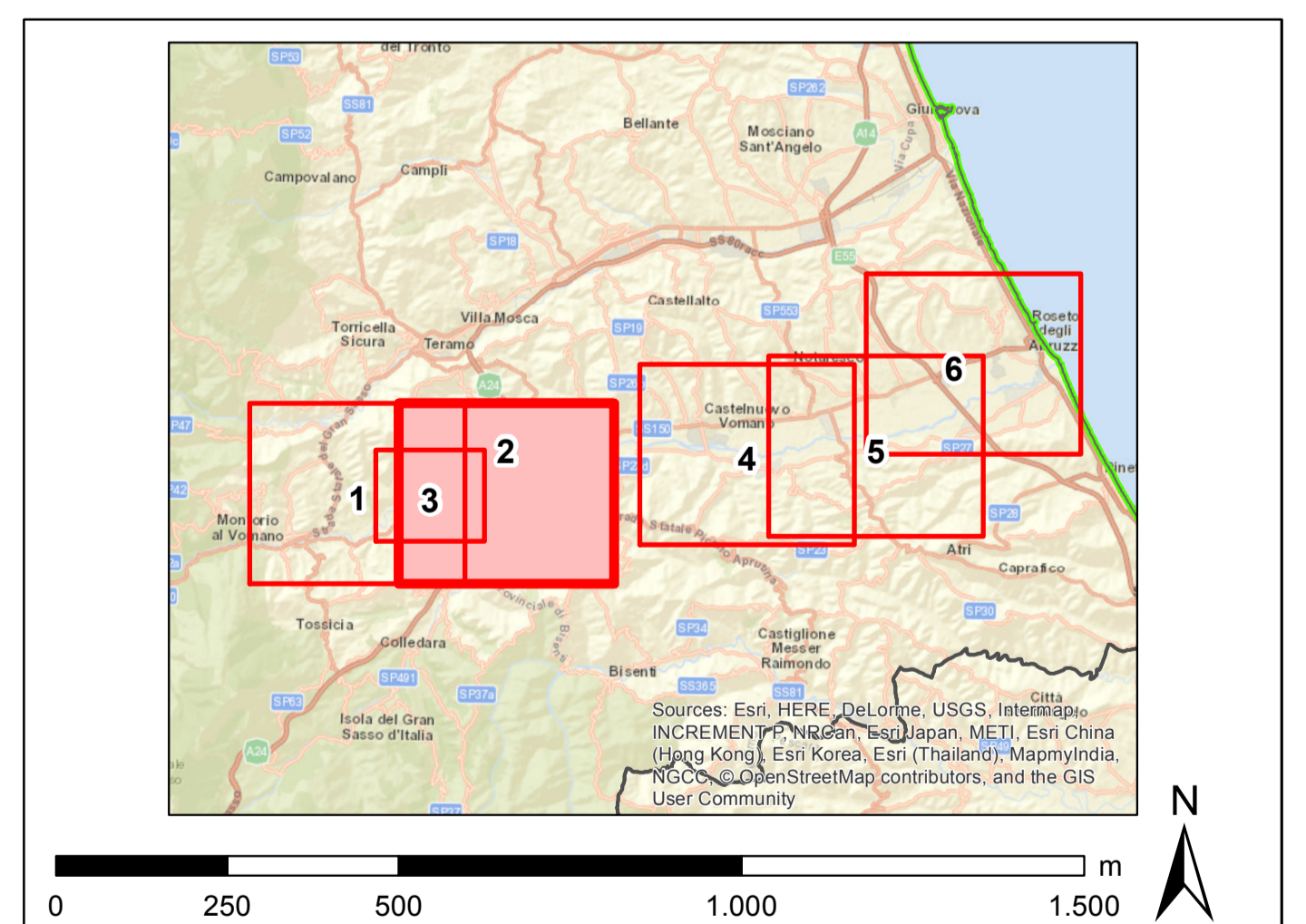
- 1
- 2
- 3
- 4

PSDA PERICOLOSITA'

- 1
- 2
- 3
- 4

Frane IFFI:

- n.d
- Crollo_ribaltamento
- Scivolamento_rotazionale_traslattivo
- Espansione
- Colamento_lento
- Colamento_rapido
- Sprofondamento
- Complesso



| | | | |
|---|-------------|----------------------|---|
| REVISIONI | | | |
| 00 | giugno 2018 | emissione definitiva | Laura Cocconi, Andrea Sarnaglia, Nicola Frattolillo |
| N. | DATA | DESCRIZIONE | ELABORATO VERIFICATO APPROVATO |
| CODIFICA DELL'LABORATORIO | | | |
| DEER12002BIAM02551_04 | | | Terna Rete Italia |
| TITOLO | | | |
| Riassetto della rete a 380 kV e a 132 kV in Provincia di Teramo | | | |
| Studio di compatibilità idrogeologica - assetto idraulico | | | |
| Carta delle criticità idrogeologiche | | | |
| NOME DEL FILE | FORMATO | SCALA | FOLGIO |
| DEER12002BIAM02551_04_2.pdf | A0 | 1:10.000 | 2 di 6 |
| GOLDER | | | |

Questo documento contiene informazioni di proprietà Terna S.p.A. e deve essere utilizzato esclusivamente dai destinatari in relazione alle finalità per le quali è stato fornito. È vietata qualsiasi forma di riproduzione o divulgazione senza il permesso scritto di Terna S.p.A. This document contains information proprietary to TERNA S.p.A. and it will have to be used exclusively for the purposes for which it has been furnished. Whichever shape of spreading or reproduction without the written permission of TERNA S.p.A. is prohibited.