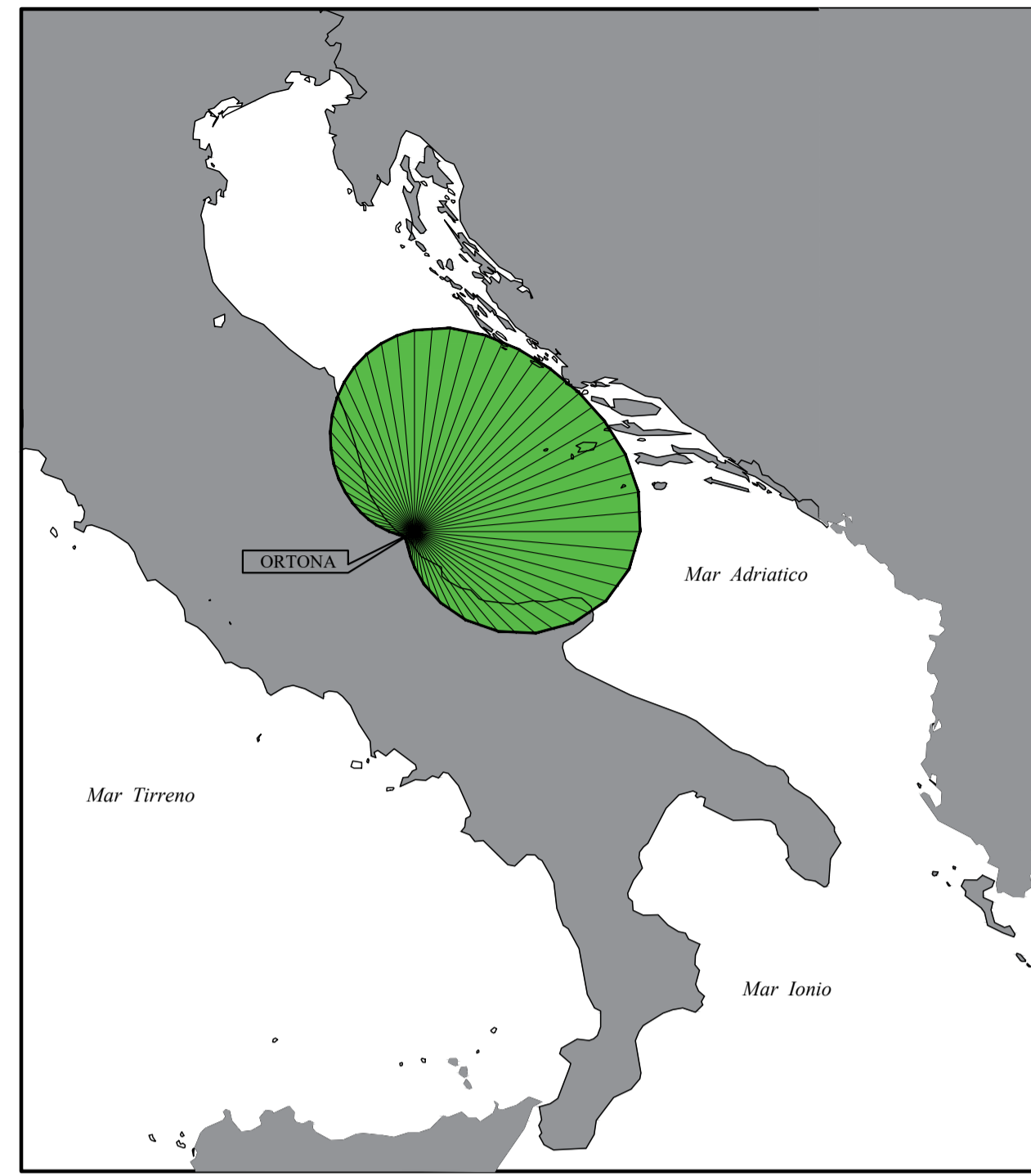


FETCHS GEOGRAFICI AL LARGO



FETCHS EFFICACI AL LARGO

STAZIONE ANEMOMETRICA INSTALLATA SULLA PIATTAFORMA AGIP-ENI R15 DENOMINATA "Giovanna" (coordinate 42°46'2"N, 14°27'51"E)

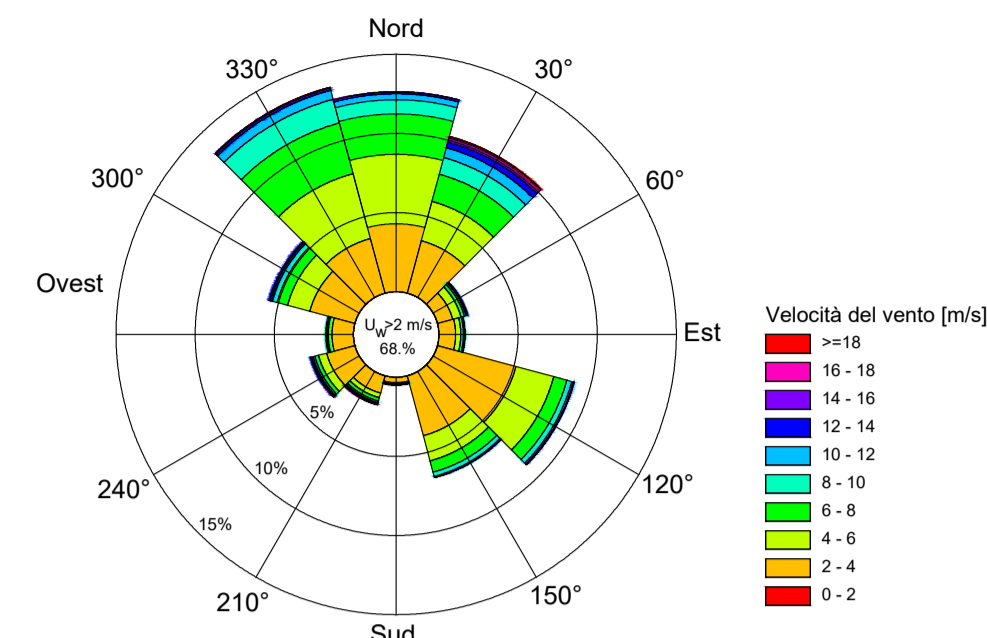


DIAGRAMMA POLARE DEGLI EVENTI SUPERIORI A 2 m/s DI VELOCITA'

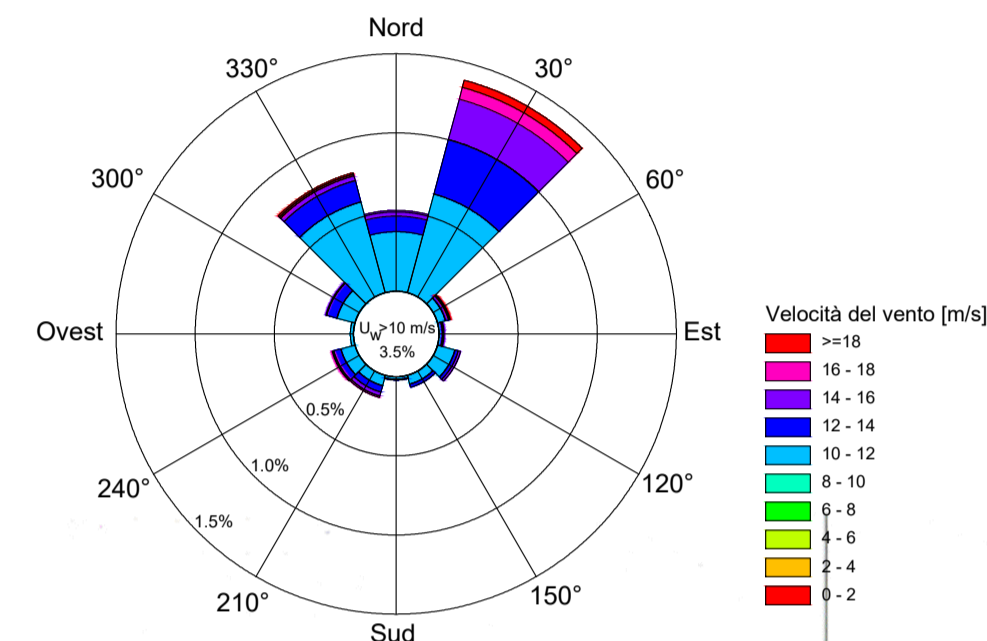
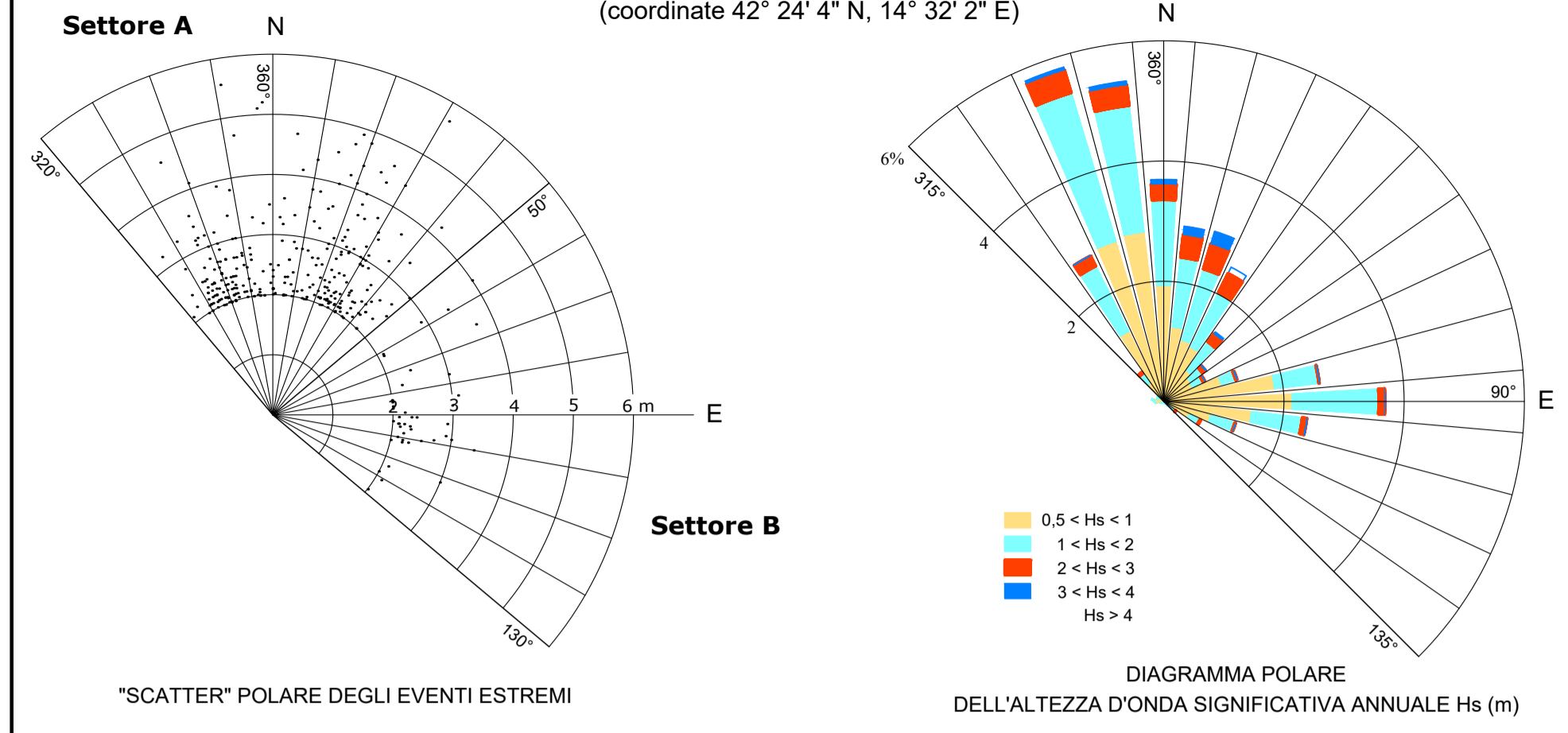


DIAGRAMMA POLARE DEGLI EVENTI SUPERIORI A 10 m/s DI VELOCITA'

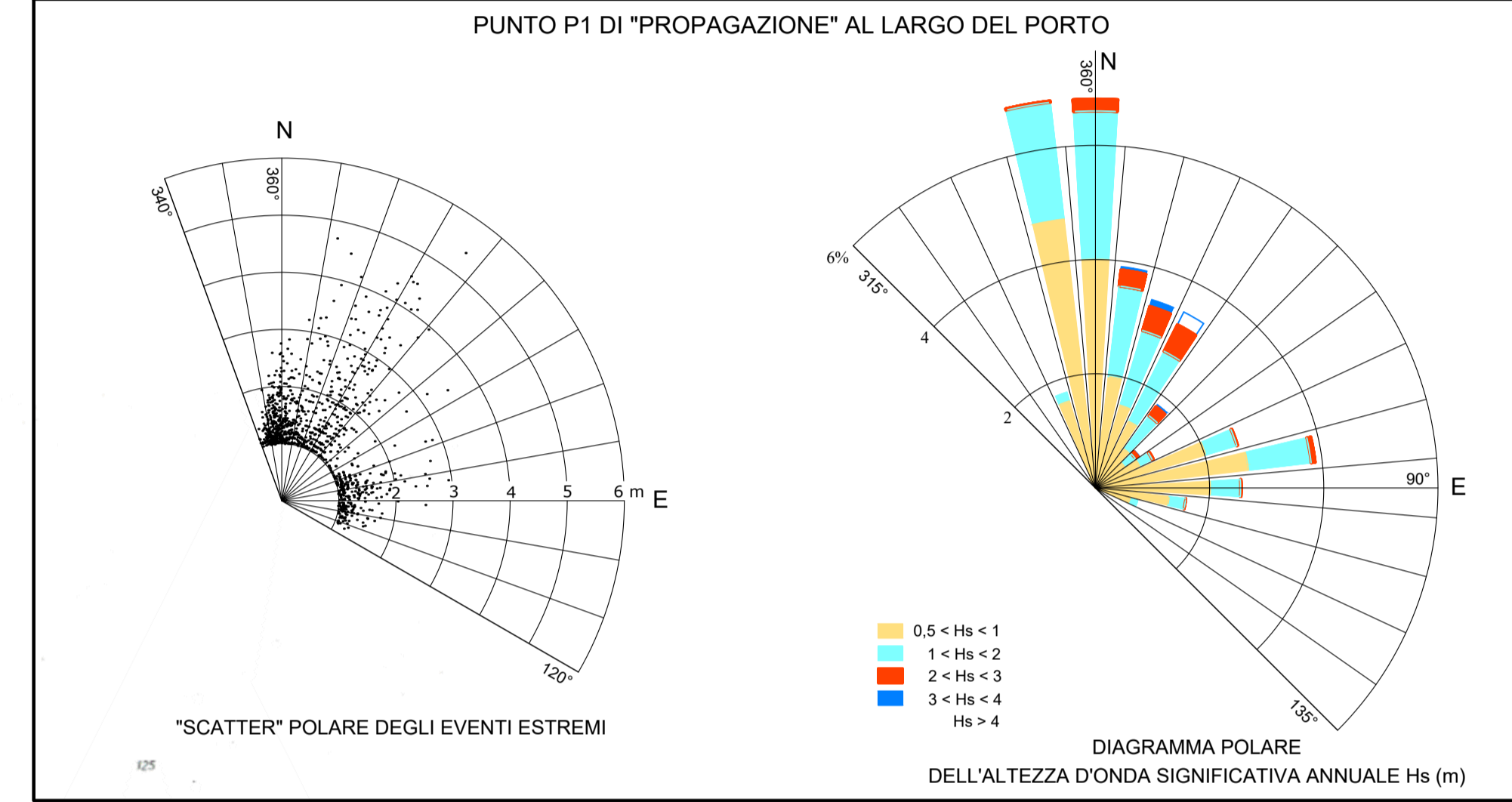
BOA ONDAMETRICA DIREZIONALE DI ORTONA "FONTE" ISPRA: RETE ONDAMETRICA NAZIONALE (coordinate 42° 24' 4" N, 14° 32' 2" E)



"SCATTER" POLARE DEGLI EVENTI ESTREMI

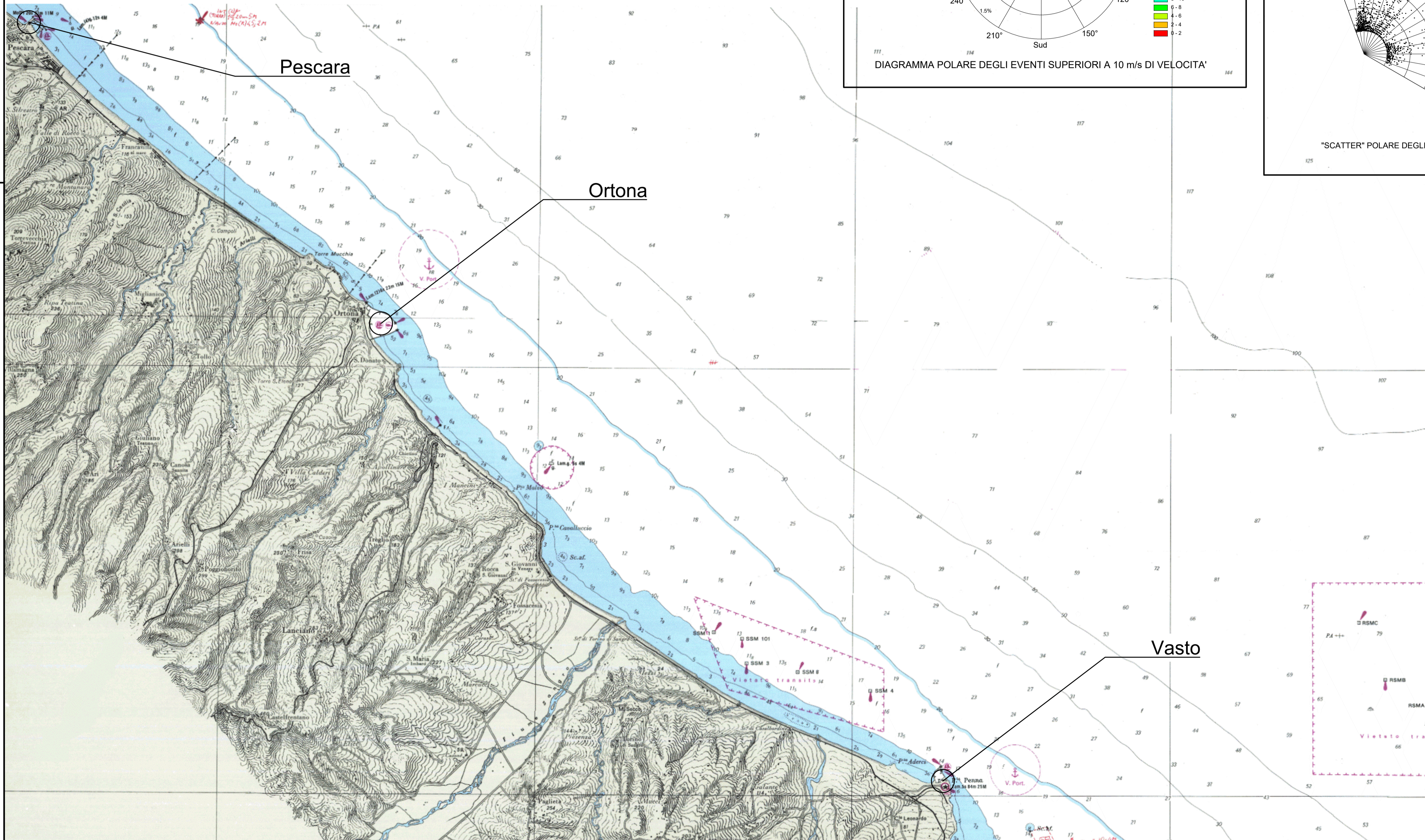
DIAGRAMMA POLARE DELL'ALTEZZA D'ONDA SIGNIFICATIVA ANNUALE Hs (m)

PUNTO P1 DI "PROPAGAZIONE" AL LARGO DEL PORTO



"SCATTER" POLARE DEGLI EVENTI ESTREMI

DIAGRAMMA POLARE DELL'ALTEZZA D'ONDA SIGNIFICATIVA ANNUALE Hs (m)





COMUNE DI ORTONA



REGIONE ABRUZZO



CAPITANERIA DI PORTO DI ORTONA

MASTERPLAN ABRUZZO
- INTERVENTO PSRA 08 -
"COMPLETAMENTO INTERVENTI SUL PORTO DI ORTONA"
(Approfondimento dragaggio, prolungamento diga sud)
PROGETTO DI FATTIBILITÀ TECNICA ED ECONOMICA

Titolo tavola

ESPOSIZIONE METEOMERINA

Visti ed approvazioni

Soggetto attuatore



ARAP
AZIENDA REGIONALE ATTIVITÀ PRODUTTIVE
Azienda Regionale Attività Produttive
SEDE OPERATIVA CENTRALE PESCARA
Via Nazionale SS 802, Km 51+355
65012 Villanova di Cepagatti (PE)
9127349884 - P.I. 0203310069 REA 152244 - PEC
arabruzzo@pec.it
Telefono 085/9773101 info@arabruzzo.it

RESPONSABILE UNICO DEL PROCEDIMENTO
Ingegnere Massimo Grimaldi


IL PROGETTISTA
Ingegnere Tommaso Impicciatore


IL PROGETTISTA
Ingegnere Giuseppe Nicolò Bernabè


Il Gruppo di lavoro
Geometra Aurelio Di RENZO
Architetto Lorenzo Di GIROLAMO
Geologo Matia IPPOLITO

Tavola

MP.II.306

Progressivo documento **000** | Scala *****

Revisione **002** | Data emissione **giugno 2018**

Nome file: MP.II.306_Esposizione meteomerina.dwg

Tavola

MP.II.306

Progressivo documento **000** | Scala *****

Revisione **002** | Data emissione **giugno 2018**

Nome file: MP.II.306_Esposizione meteomerina.dwg

A TERMINI DI LEGGE SI RISERVA LA PROPRIETÀ DI QUESTO DISEGNO CON DIVIETO DI RIPRODURLO O DI RENDERSLO COMUNQUE NOTO SENZA AUTORIZZAZIONE SCRITTA