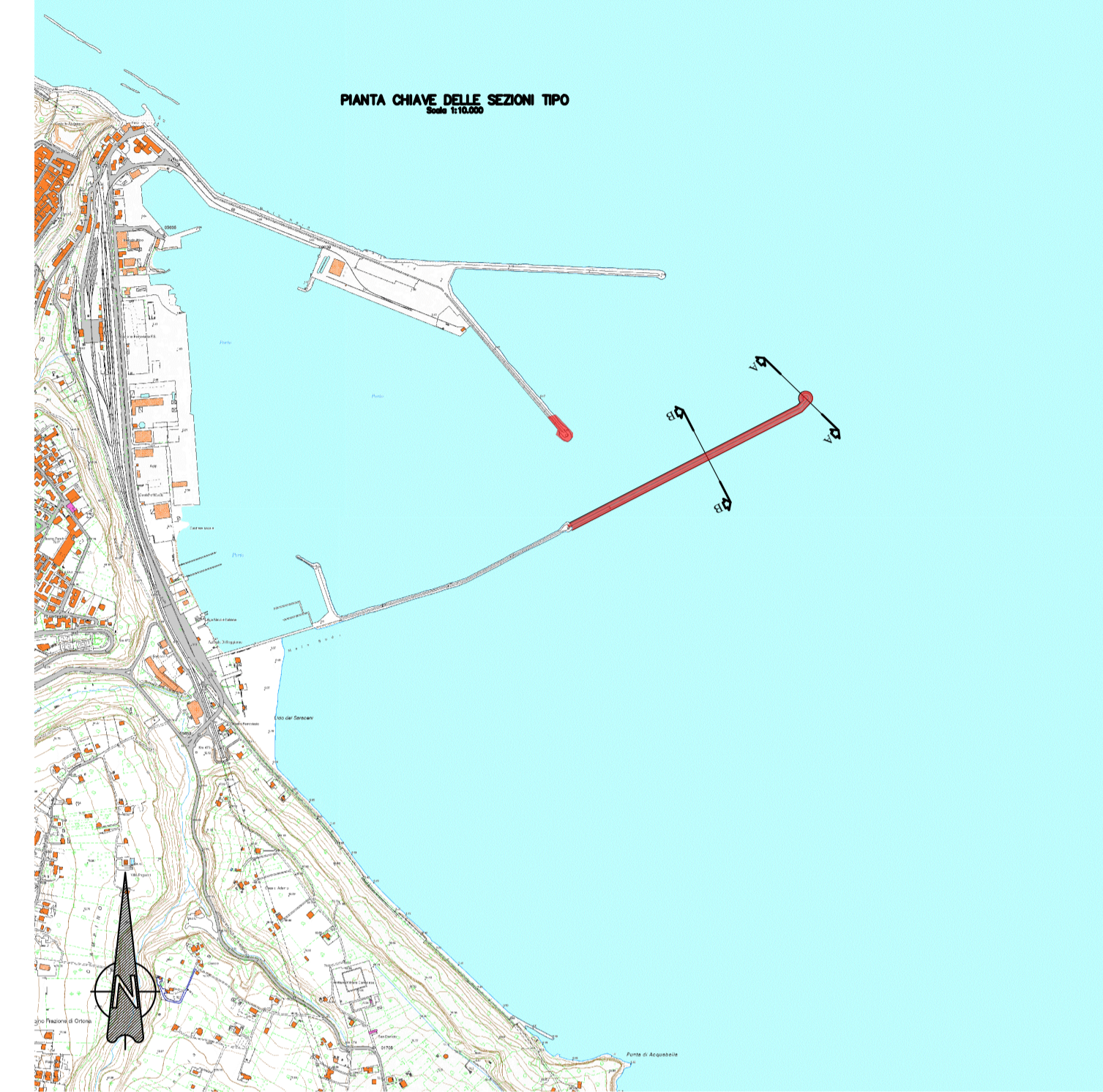
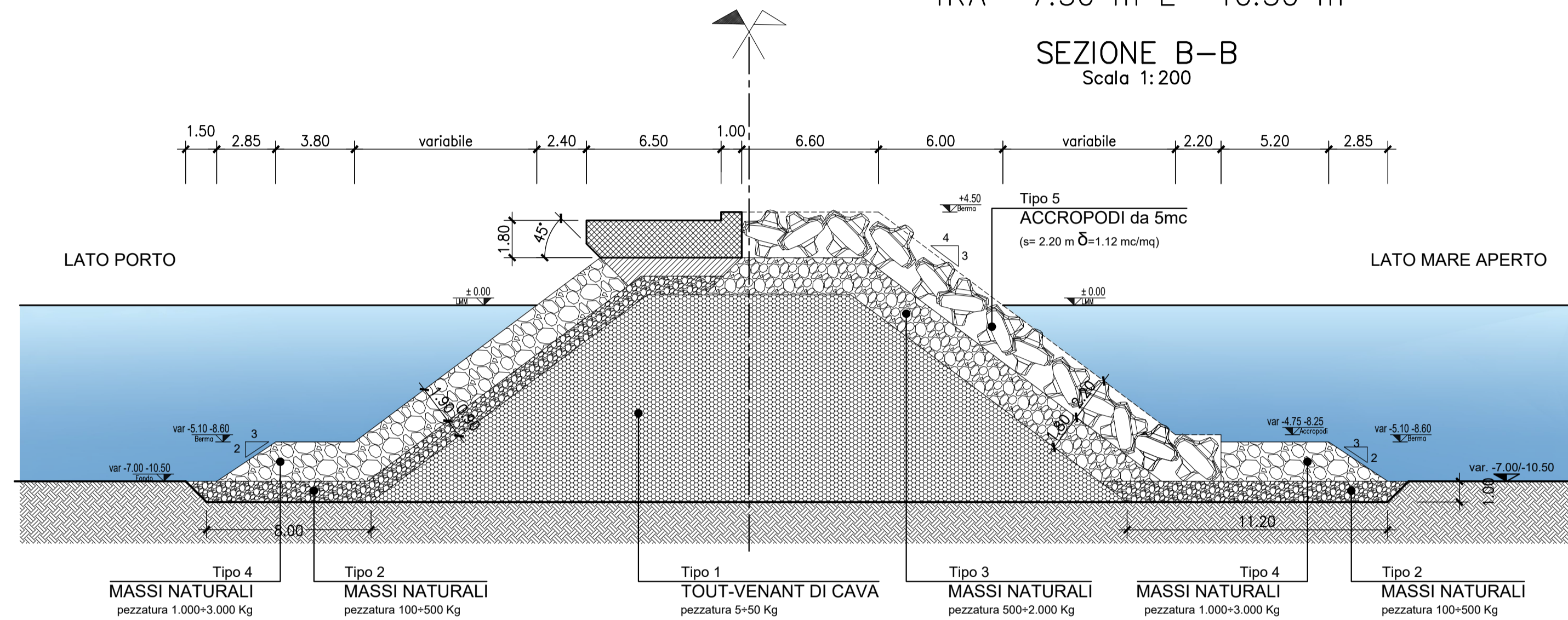


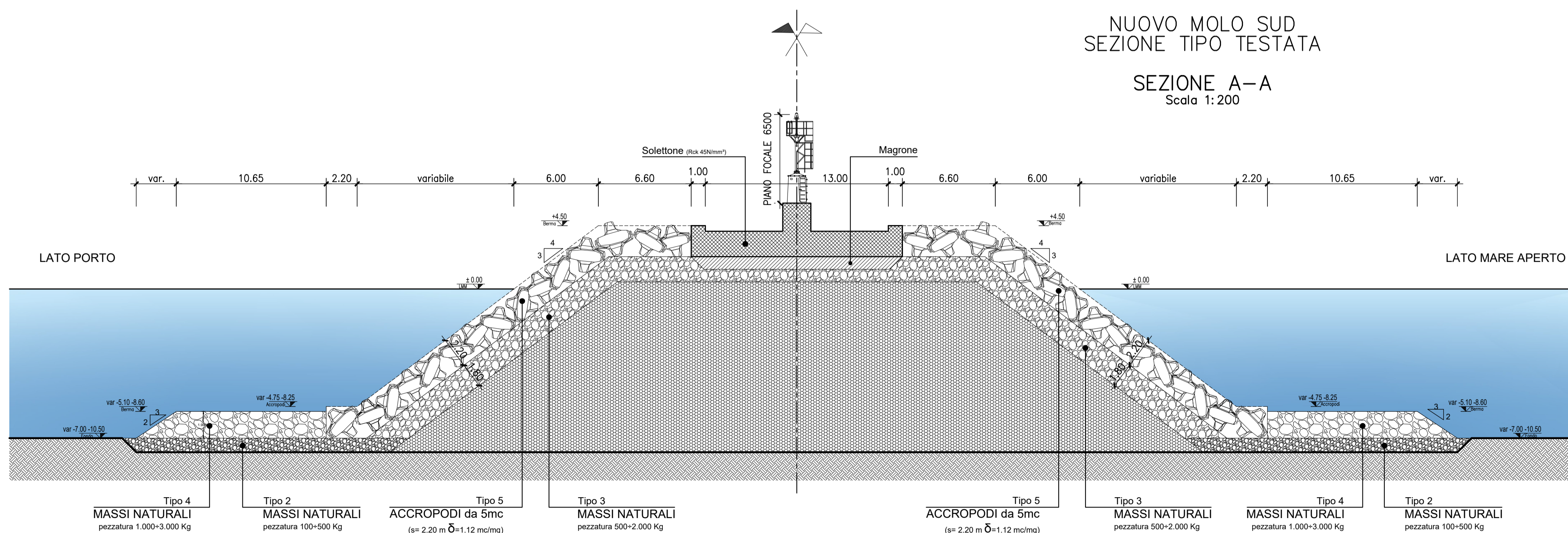
PROLUNGAMENTO MOLO SUD  
SEZIONE TIPO CON FONDALI COMPRESI  
TRA -7.50 m E -10.50 m

SEZIONE B-B  
Scala 1:200



NUOVO MOLO SUD  
SEZIONE TIPO TESTATA

SEZIONE A-A  
Scala 1:200



**COMUNE DI ORTONA**  
**CAPITANERIA DI PORTO DI ORTONA**

**MASTERPLAN ABRUZZO**  
- INTERVENTO PSRA 08 -  
**"COMPLETAMENTO INTERVENTI SUL PORTO DI ORTONA"**  
(Approfondimento dragaggio, prolungamento diga sud)

**PROGETTO DI FATTIBILITÀ TECNICA ED ECONOMICA**

Soggetto attuatore  
**ARAP**  
AZIENDA REGIONALE ATTIVITÀ PRODUTTIVE  
**Azienda Regionale Attività Produttive**  
SEDE OPERATIVA CENTRALE PESCARA  
Via Nazionale SS 802, Km 51+355  
Centro Direzionale 2° piano  
66012 Villanova di Capapatte (PE)  
91127345684 - P.I. 02030310660 REA 152244 - PEC  
arap@arap.abruzzo.gov.it  
Telefono 085/97733101 info@arap.abruzzo.it

Responsabile Unico del Procedimento  
Ingegnere Massimiliano Giromeni  
**IL RESPONSABILE DEL PROCEDIMENTO**  
Ing. Massimo Giromeni

**SEZIONI TIPO**

Il PROGETTISTA  
Ingegnere Tommaso Impicciatore

Il PROGETTISTA  
Ingegnere Giuseppe Nicola Bernabeo

Il Gruppo di lavoro  
Geometra Aurelio DI RENZO  
Architetto Lorenzo DI GIROLAMO  
Geologo Mattia IPPOLITO

Titolo tavola  
**MP.II.309**

Visti ed approvazioni

Tavola	<b>MP.II.309</b>
Progressivo documento	000
Revisione	002
Scala	*
Data emissione	giugno 2018

Percorso di salvataggio  
\\Nas-ut\_ds\_07\WP02.Porto Ortona\01\_Progetto preliminare\_rev2\03\_Elaborati grafici

Nome file  
MP.II.309\_Sezioni tipo.dwg