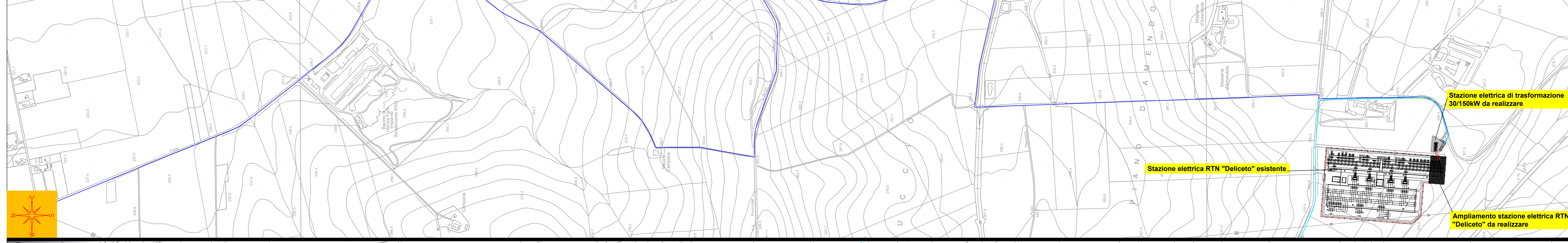


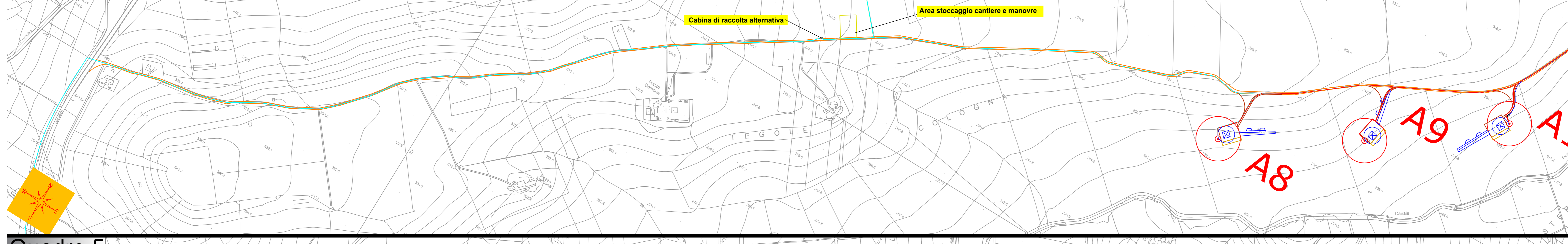
Quadro 2



Quadro 3



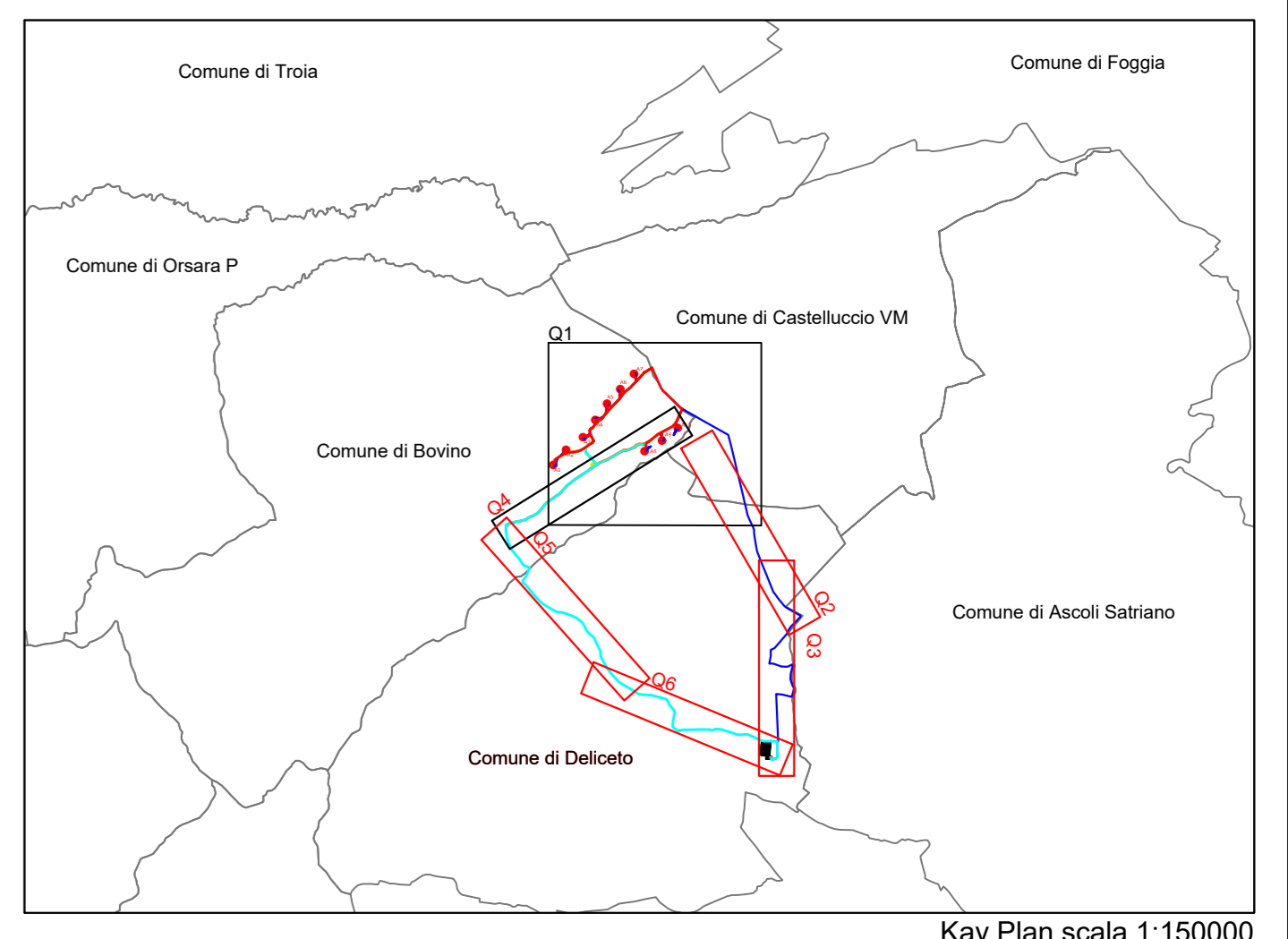
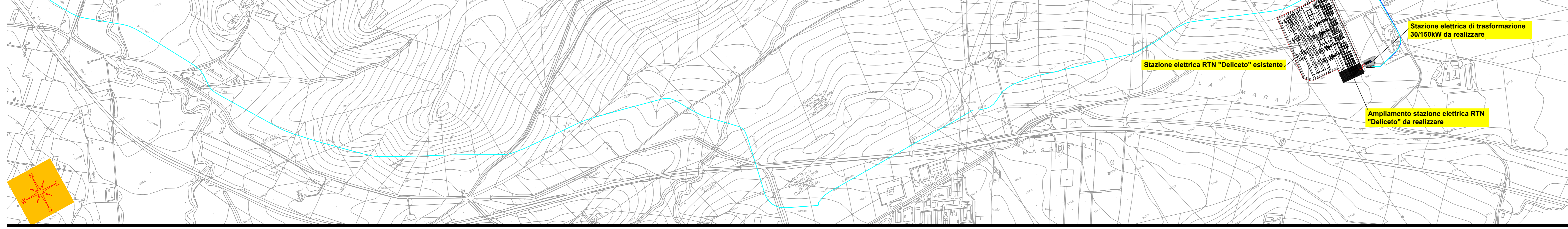
Quadro 4



Quadro 5



Quadro 6



- Legenda:**
- Aerogeneratori di progetto
 - Cavidotto interno di progetto
 - Cavidotto di progetto
 - Cavidotto di progetto - ipotesi alternativa
 - Strada di progetto
 - Strada esistente da adeguare
 - Piazzola montaggio
 - Piazzola stoccaggio
 - Area montaggio gru

REGIONE PUGLIA
 PROVINCIA DI FOGGIA

Comune:
 Bovino - Deliceto - Castelluccio dei Sauri
 Località "Monte Livagnì"

PROGETTO DEFINITIVO PER LA REALIZZAZIONE DI UN IMPIANTO DI PRODUZIONE DI ENERGIA ELETTRICA DA FONTE EOLICA E RELATIVE OPERE DI CONNESSIONE - 10 AEROGENERATORI -

Sezione 3:
 RILIEVI PLANOALTIMETRICI ED ELABORATI PROGETTUALI

Titolo elaborato:
 LAYOUT DI PROGETTO SU CARTA TECNICA REGIONALE - QUADRO 2 - 3 - 4 - 5 - 6

N. Elaborato: 3.1.2 Scale: 1:5000

Committente
WINDERG S.r.l.

Progettazione
TENPROJECT
 sede legale e operativa
 San Giorgio dei Sauri (BN) via de Gasperi 61
 sede operativa
 Località "Monte Livagnì" Tr. Soc. Vaccarella snc c/o Villaggio Don Bosco
 P.IVA 0146940023
 Azienda con sistema gestione qualità certificato N. 90 100 11973

Amministratore Unico
Michele GIAMBELLI

Progettista
Dot. Ing. Nicola FORTE

Rev.	Data	Elaborazione	Approvazione	Emissione	DESCRIZIONE
00	Ottobre 2018	PPP	NP	NP	Emisione Progetto Definitivo

Nome File sorgente: GE.BOV1.PD.3.1.2.dwg Nome file stampa: GE.BOV1.PD.3.1.2.pdf Formato di stampa: A0