

**LEGENDA**  
Carta della pericolosità idraulica

- Pericolosità idraulica bassa (Classe I)
- Pericolosità idraulica media (Classe II)
- Pericolosità idraulica elevata (Classe III)
- Pericolosità idraulica molto elevata (Classe IV)

Provincia di Grosseto  
**Comune di Orbetello**

# PIANO STRUTTURALE

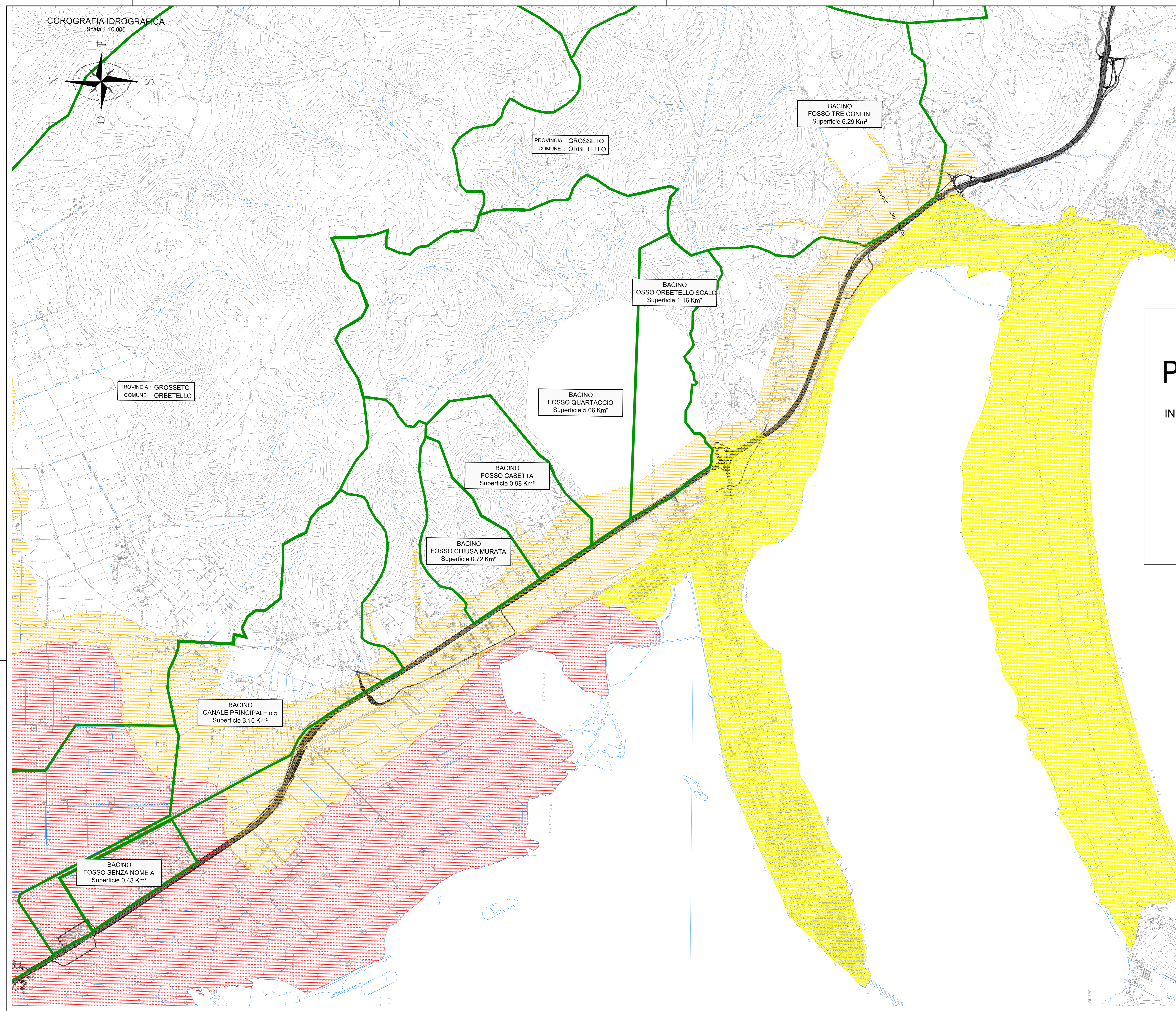
(L.R. 1/2005)

INDAGINI GEOLOGICO-TECNICHE DI SUPPORTO  
(Del. C.R. 94/1985 - L.R. 1/2005 - Del. C.R. 12/2000 ex-salvaguardie  
Piano Assetto Idrogeologico del Bacino Regionale Ombrone  
Piano Territoriale di Coordinamento della Provincia di Grosseto)

## TAVOLA 9A

### CARTA DELLA PERICOLOSITA' IDRAULICA

Scala 1:10.000  
Quadro di unione delle tavole



BACINO  
FOSSO TRE CONFINI  
Superficie 6.29 Km<sup>2</sup>

PROVINCIA : GROSSETO  
COMUNE : ORBETELLO

BACINO  
FOSSO ORBETELLO SCALO  
Superficie 1.16 Km<sup>2</sup>

BACINO  
FOSSO QUARTACCIO  
Superficie 5.06 Km<sup>2</sup>

BACINO  
FOSSO CASETTA  
Superficie 0.98 Km<sup>2</sup>

BACINO  
FOSSO CHIUSA MURATA  
Superficie 0.72 Km<sup>2</sup>

BACINO  
CANALE PRINCIPALE n.5  
Superficie 3.10 Km<sup>2</sup>

BACINO  
FOSSO SENZA NOME A  
Superficie 0.48 Km<sup>2</sup>

Società Autostrada Tirrenica p.A.  
GRUPPO AUTOSTRADALE PER L'ITALIA S.p.A.

**AUTOSTRADA (A12) : ROSIGNANO – CIVITAVECCHIA**  
LOTTO 5B  
TRATTO: FONTEBLANDA–ANSEDONIA

**PROGETTO DEFINITIVO**  
INFRASTRUTTURA STRATEGICA DI PREMINENTE INTERESSE NAZIONALE LE CUI PROCEDURE DI APPROVAZIONE SONO REGOLATE DALL' ART. 161 DEL D.LGS. 163/2006

**AU – CORPO AUTOSTRADALE**  
**IDROLOGIA E IDRAULICA**  
**INTERFERENZE IDROGRAFICHE**  
**COROGRAFIA IDROGRAFICA TAV 2/2**

IL RESPONSABILE PROGETTAZIONE SPECIALISTICA Ing. Alessandro APT Ord. Regg. Milano N. 20115	IL RESPONSABILE INTERAZIONE PRESSIONI SPECIALISTICHE Ing. Alessandro APT Ord. Regg. Milano N. 20115 COORDINATORE GENERALE APS	IL DIRETTORE TECNICO Ing. Maurizio Terenzi Ord. Regg. Milano N. 16492 RESPONSABILE DIREZIONE SVILUPPO INFRASTRUTTURE
SEDE/REDAZIONE ELABORAZIONI DIRETTORE Ing. Maurizio Terenzi CODICE COORDINAMENTO 12121402		DATA FEBBRAIO 2011
IL RESPONSABILE PROGETTAZIONE SPECIALISTICA Ing. Maurizio Terenzi CODICE COORDINAMENTO 12121402		REVISIONE n. 1 DATA GIUGNO 2011
COORDINATORE OPERATIVO DI PROGETTO Ing. Gianluigi Brancaccio Ord. Regg. Roma N. 13710		VISTO DEL COMMITTENTE 
COORDINATORE OPERATIVO DI PROGETTO Ing. Gianluigi Brancaccio Ord. Regg. Roma N. 13710		VISTO DEL CONCESSIONARIO 