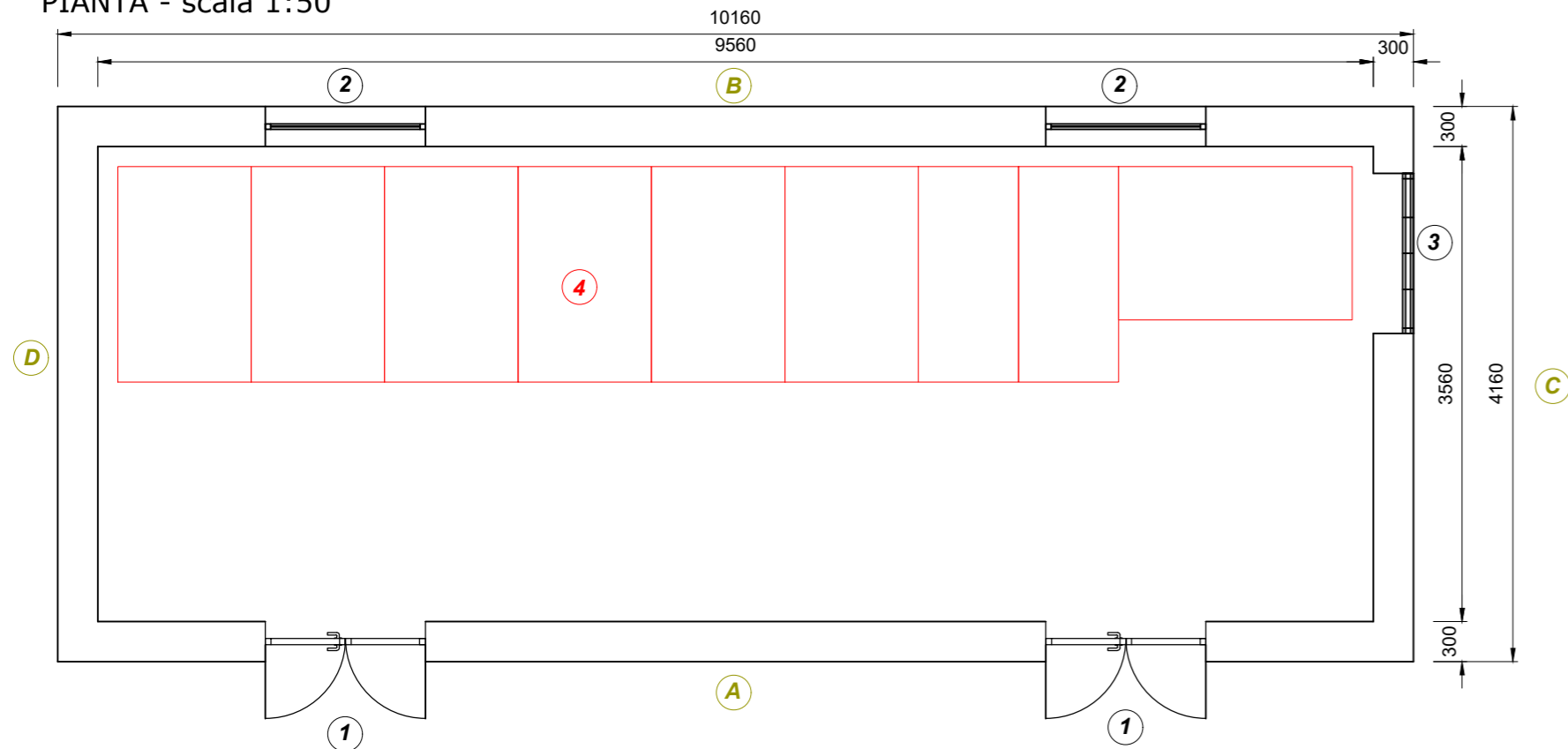


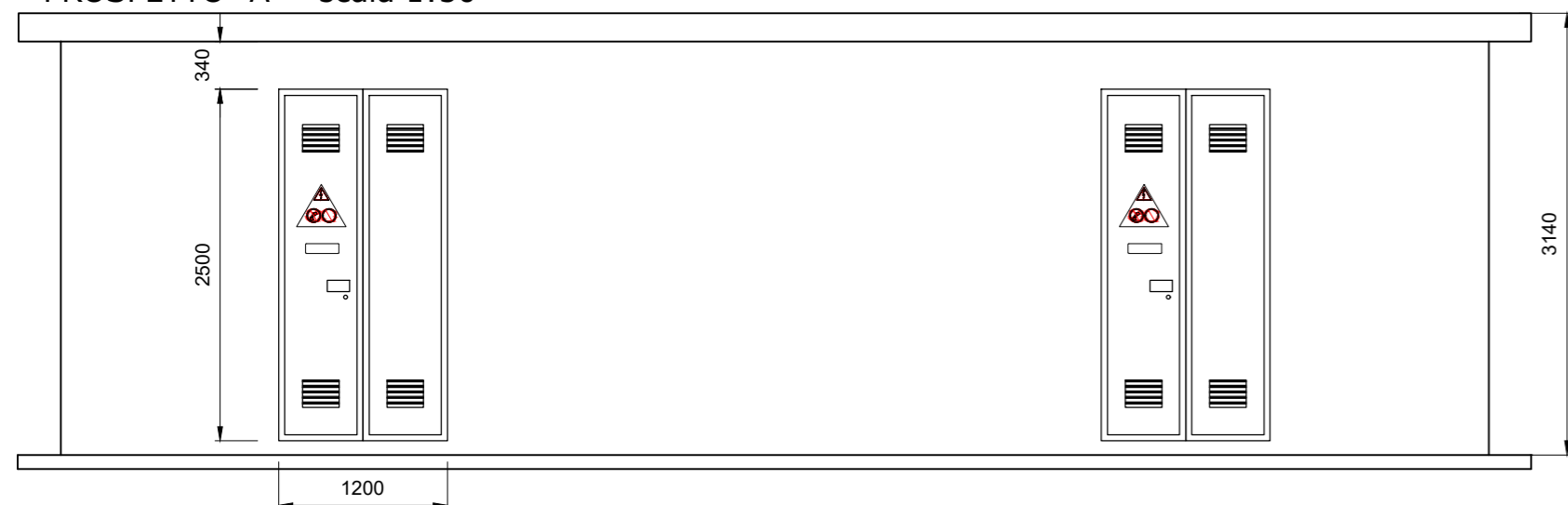
PIANTA - scala 1:50



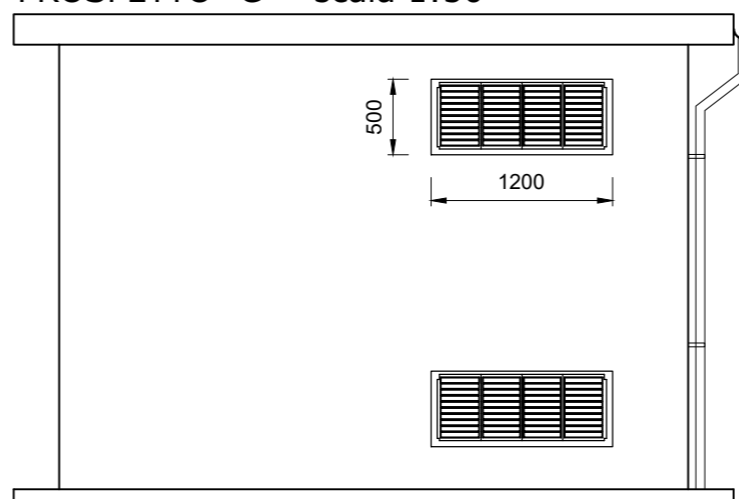
LEGENDA:

- ① PORTA A DUE ANTE IN ALLUMINIO
- ② FINESTRE CON VETRO CAMERA
- ③ GRIGLIA DI AERAZIONE
- ④ QUADRI MT

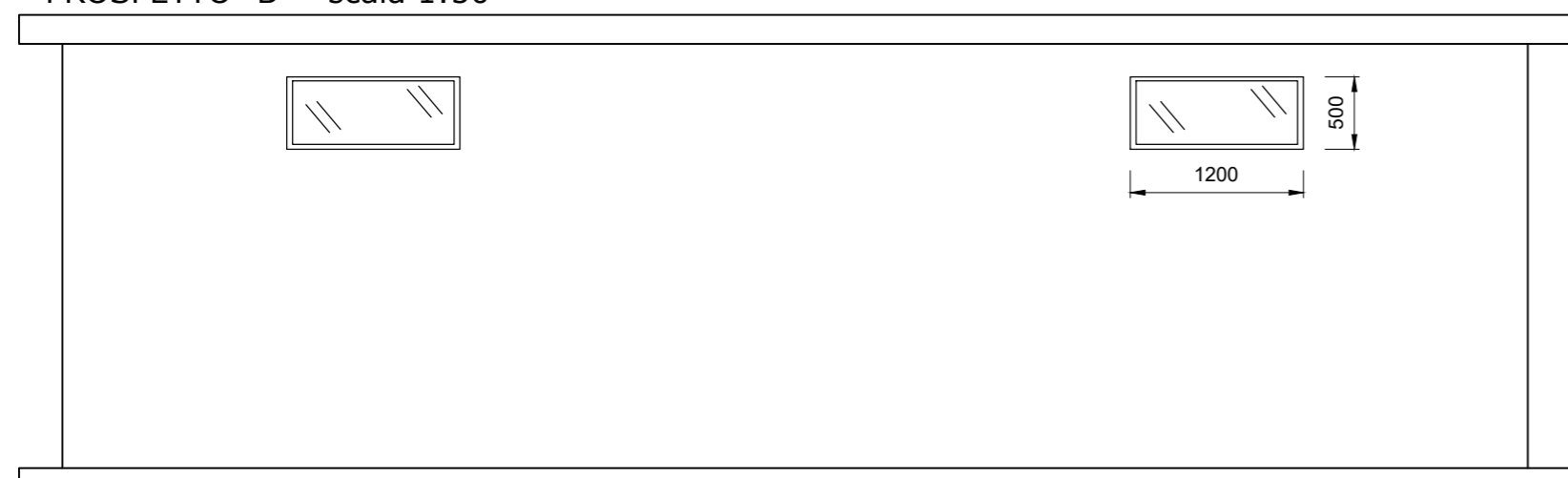
PROSPETTO "A" - scala 1:50



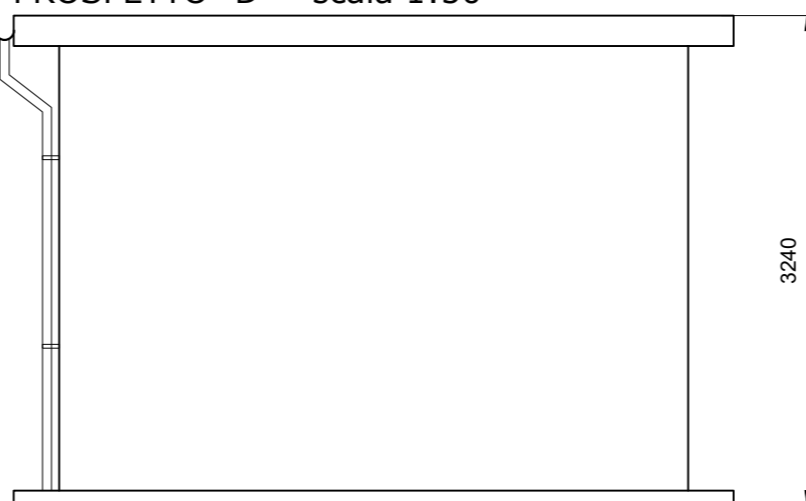
PROSPETTO "C" - scala 1:50



PROSPETTO "B" - scala 1:50



PROSPETTO "D" - scala 1:50



REGIONE PUGLIA
PROVINCIA DI FOGGIA

Comune:
Bovino -Deliceto - Castelluccio dei Sauri
Località "Monte Livagni"

PROGETTO DEFINITIVO PER LA REALIZZAZIONE DI UN IMPIANTO DI
PRODUZIONE DI ENERGIA ELETTRICA DA FONTE EOLICA E RELATIVE
OPERE DI CONNESSIONE - 10 AEROGENERATORI -

Sezione 5:
ELABORATI PROGETTUALI SISTEMA ELETTRICO

Sottosezione:
-

Titolo elaborato:
CABINA DI RACCOLTA: PIANTA E PROSPETTI

N. Elaborato: 5.2

Scala: 1:50

Committente

WINDERG S.r.l.

Via Trento, 64
20871 Vimercate (MB)
P.IVA 04702520968

Progettazione



sede legale e operativa
San Giorgio Del Sannio (BN) via de Gasperi 61
sede operativa
Lucera (FG) S.S.17 loc. Vaccarella snc c/o Villaggio Don Bosco
P.IVA 01465940623
Azienda con sistema gestione qualità Certificato N. 50 100 11873



Amministratore Unico
Michele GIAMBELLI

Progettista
Dott. Ing. Nicola FORTE



00	OTTOBRE 2018	RC	MO	NF	Emissione Progetto Definitivo
Rev.	Data	Elaborazione	Approvazione	Emissione	DESCRIZIONE
Nome File sorgente	GE.BOV01.PD.5.2.dwg	Nome file stampa	GE.BOV01.PD.5.2.pdf	Formato di stampa	297x630