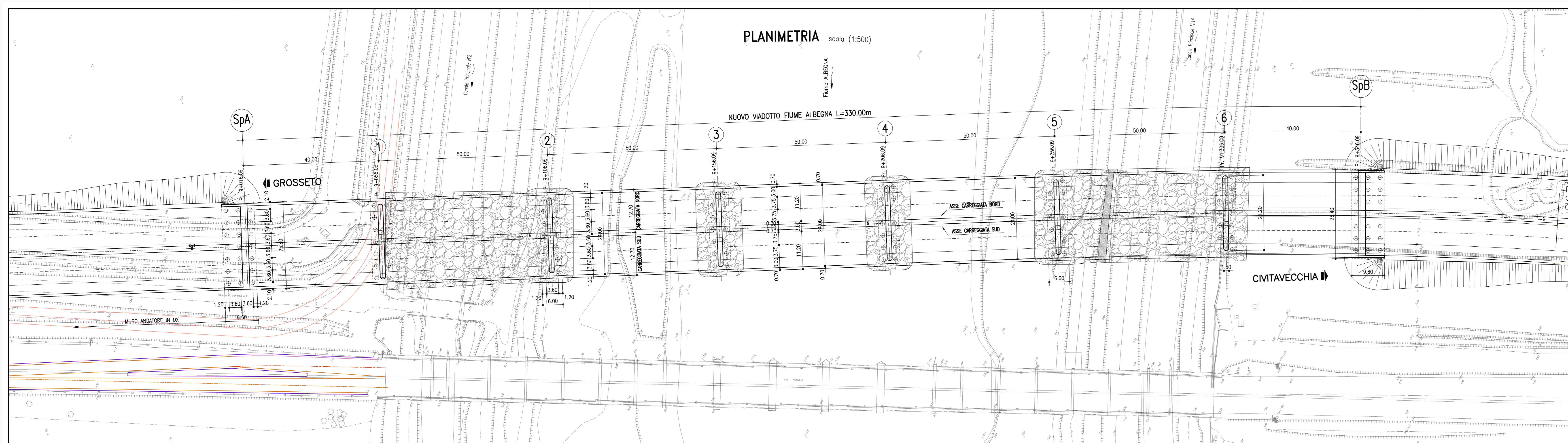
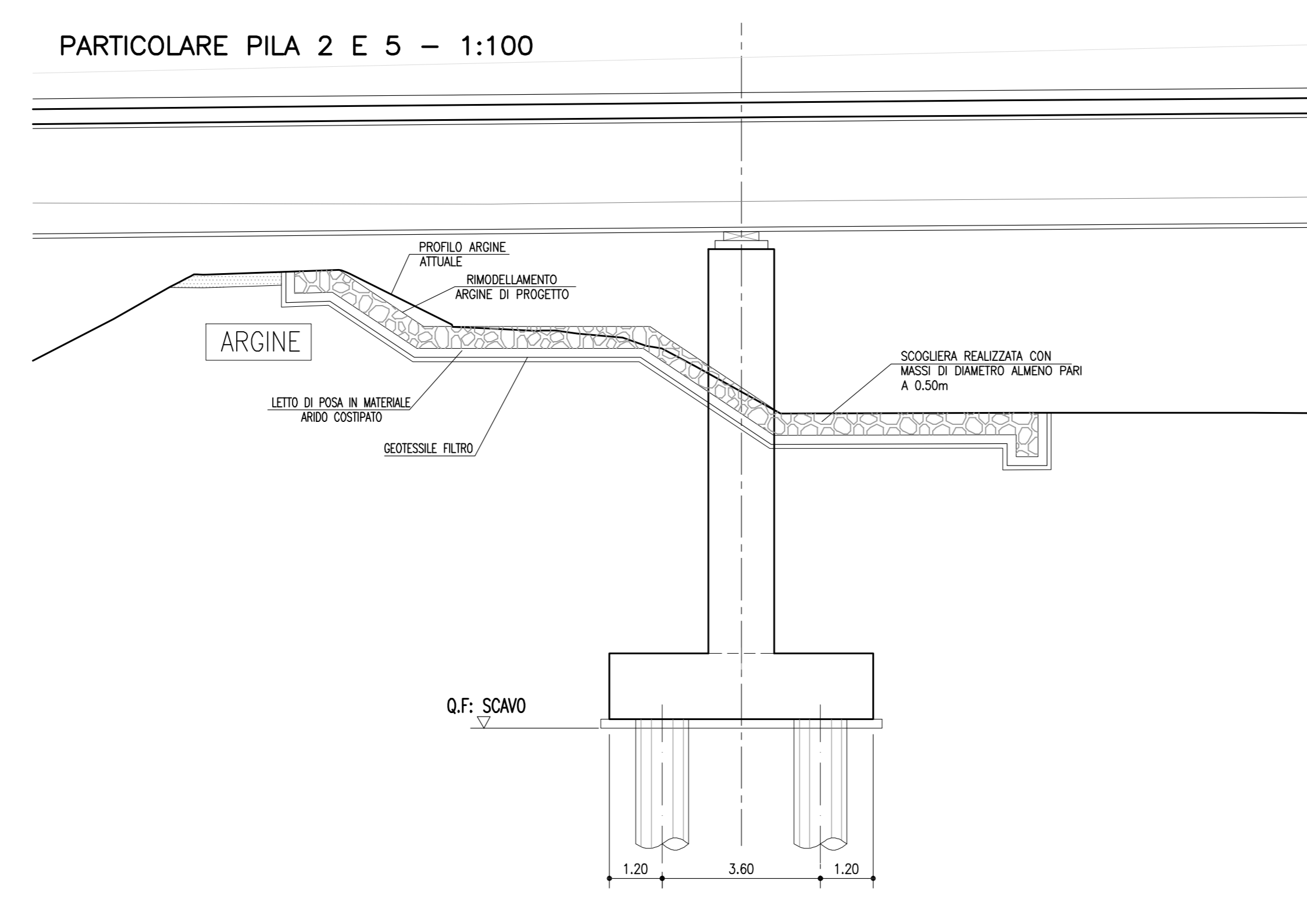
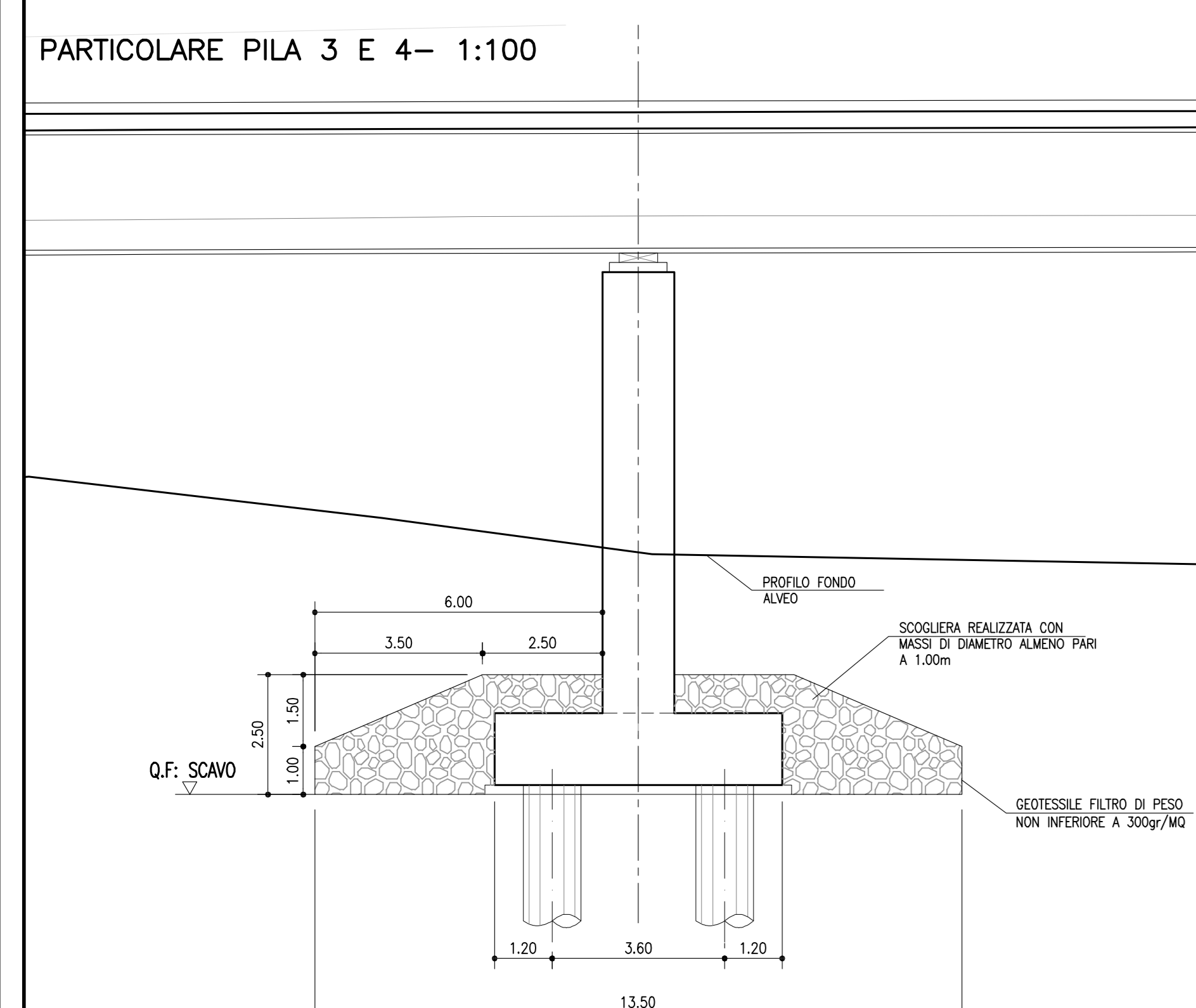
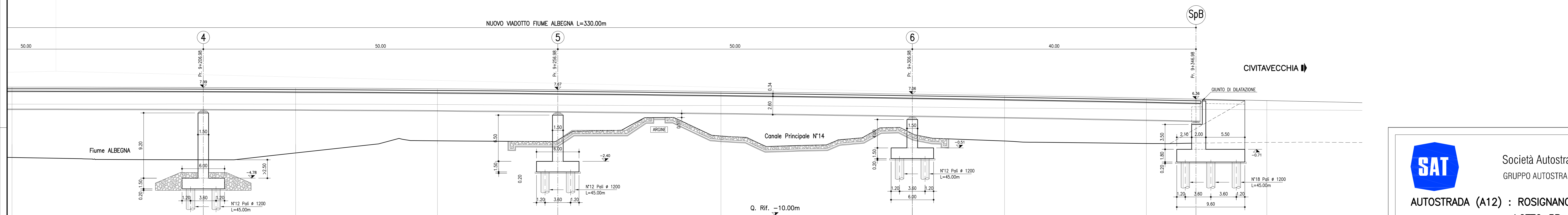
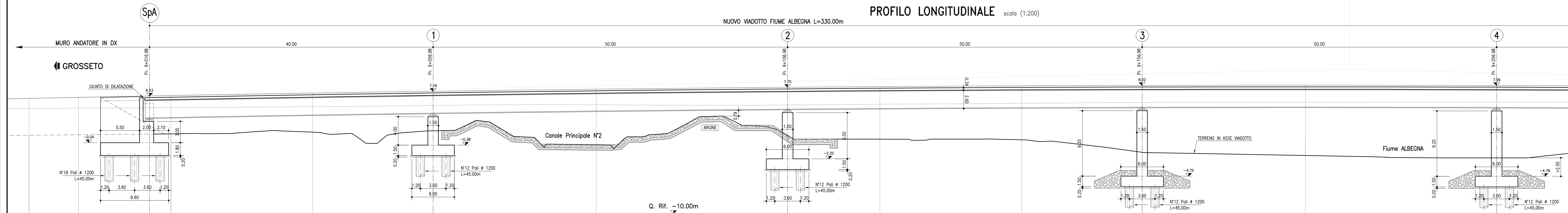


PLANIMETRIA scala (1:500)



PROFilo LONGITUDINALE scala (1:200)



SAT Società Autostrada Tirrenica p.A.
GRUPPO AUTOSTRADALE PER L'ITALIA S.p.A.

**AUTOSTRADA (A12) : ROSIGNANO – CIVITAVECCHIA
LOTTO 5B**

TRATTO: FONTEBLANDA-ANSEDONIA

PROGETTO DEFINITIVO

INFRASTRUTTURA STRATEGICA DI PREMINENTE INTERESSE NAZIONALE LE CUI PROCEDURE DI APPROVAZIONE SONO REGOLATE DALL' ART. 161 DEL D.LGS. 163/2006

AU – CORPO AUTOSTRADALE

**IDROLOGIA E IDRAULICA
INTERFERENZE IDROGRAFICHE
FIUME ALBEGNA
SISTEMAZIONI IDRAULICHE**

IL RESPONSABILE PROGETTAZIONE SPECIALISTICA Ing. Alessandro ART Ord. Reg. Milano N. 20015		IL RESPONSABILE INTERAZIONE PRESSIONI SPECIALISTICHE Ing. Assessorato ART Ord. Reg. Milano N. 20015		IL DIRETTORE TECNICO Ing. Maurizio Torresi Ord. Reg. Milano N. 16442	
COORDINATORE GENERALE APS		RESPONSABILE DIREZIONE SVILUPPO INFRASTRUTTURE			
DIRETTORE ELABORAZIONE codice contratto: N. Proj. UNIT: A. progettato:		DATA: FEBBRAIO 2011 REVISIONE: 010			
121214021DR008-1		SCALA: VARIE			
spea ingegneria europea		CLASSE DI QUALITÀ A CURA DI: Cristiano Frezzo		CLASSE DI QUALITÀ PROGETTAZIONE A CURA DI: Ing. Luca Bezziccapo - O.I. Milano N.22685	
COORDINATORE A CURA DI:		IL RESPONSABILE IDROLOGIA/IDRAULICA: Ing. Maurizio Torresi - O.I. Milano N. 16492			
RESPONSABILE DI COMANDA Ing. Giambattista Braccioni Ord. Reg. Roma N. 19710		VISTO DEL COMMITTENTE SAT		VISTO DEL CONCESSIONARIO	
COORDINATORE OPERATIVO DI PROGETTO					