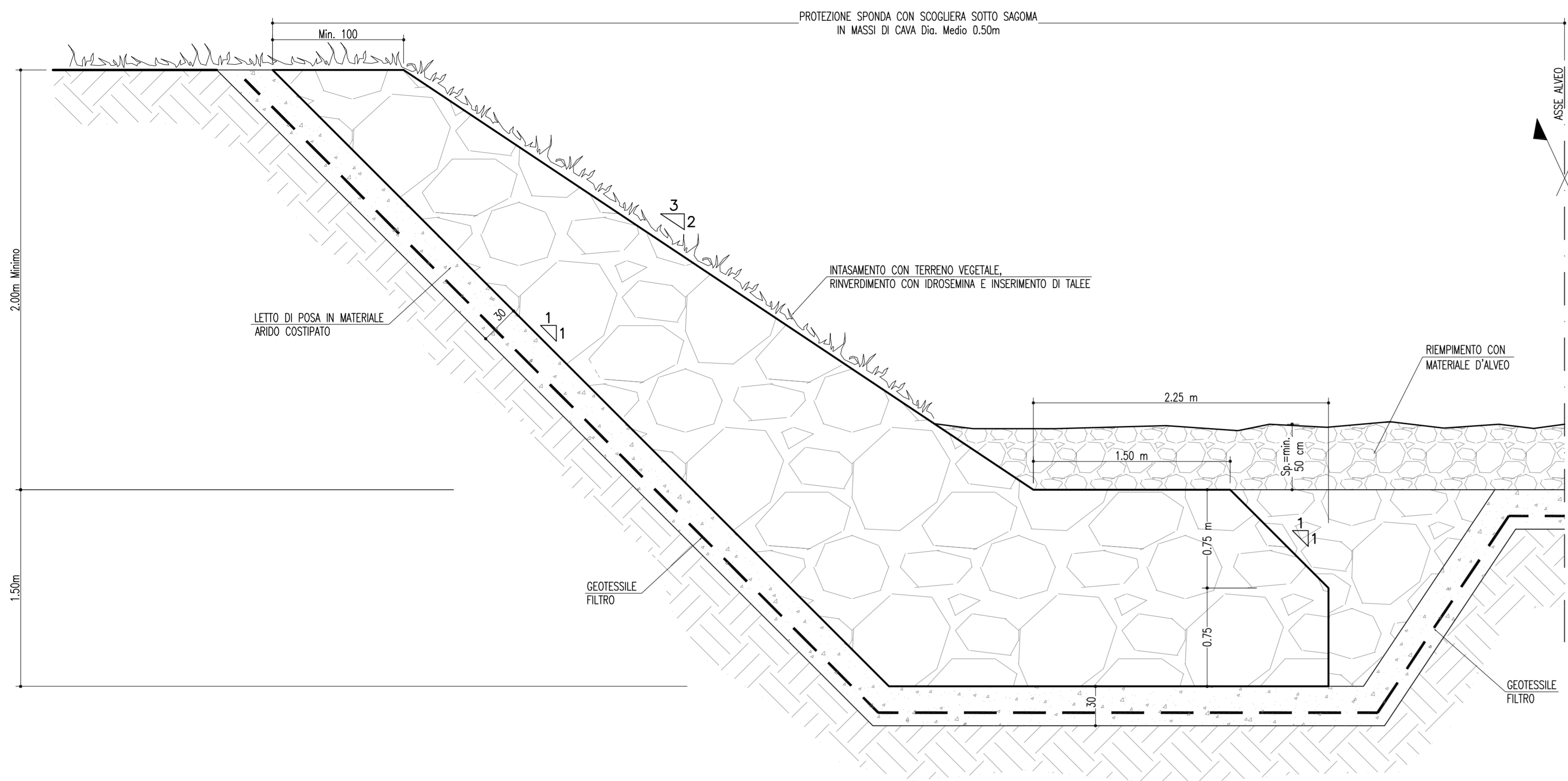
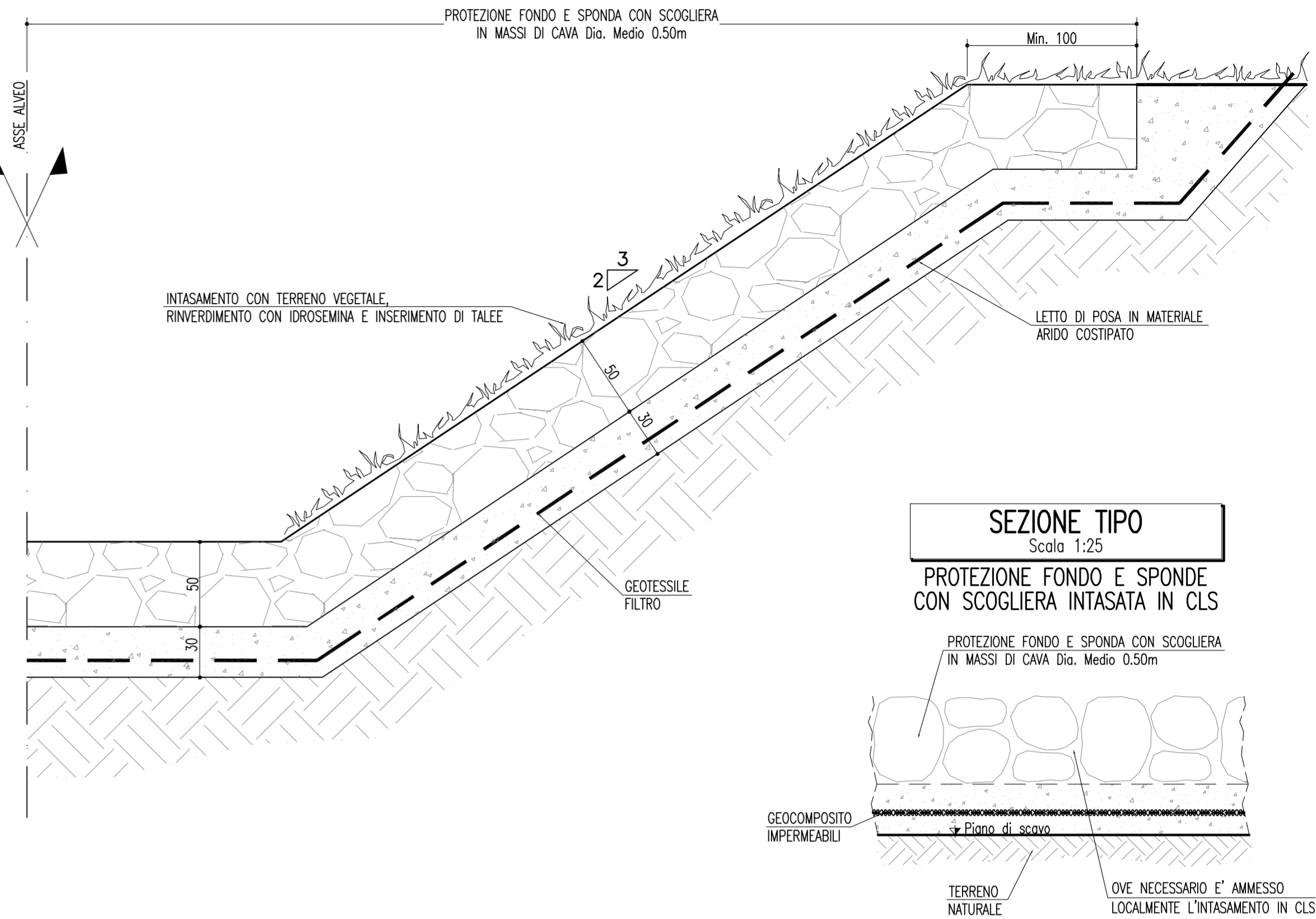


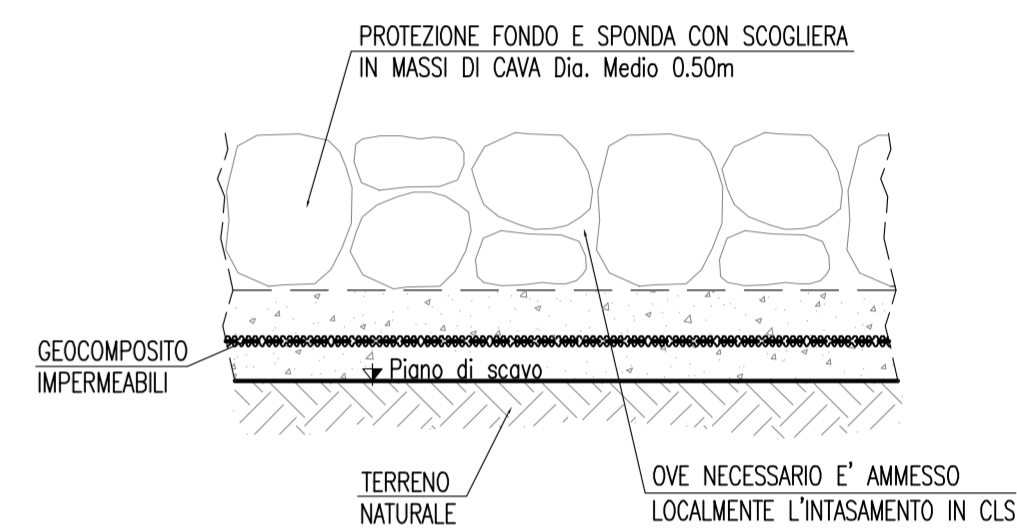
RICALIBRATURA ALVEO TIPO "A"
Scala 1:25
PROTEZIONE FONDO E SPONDE IN SCOGLIERA



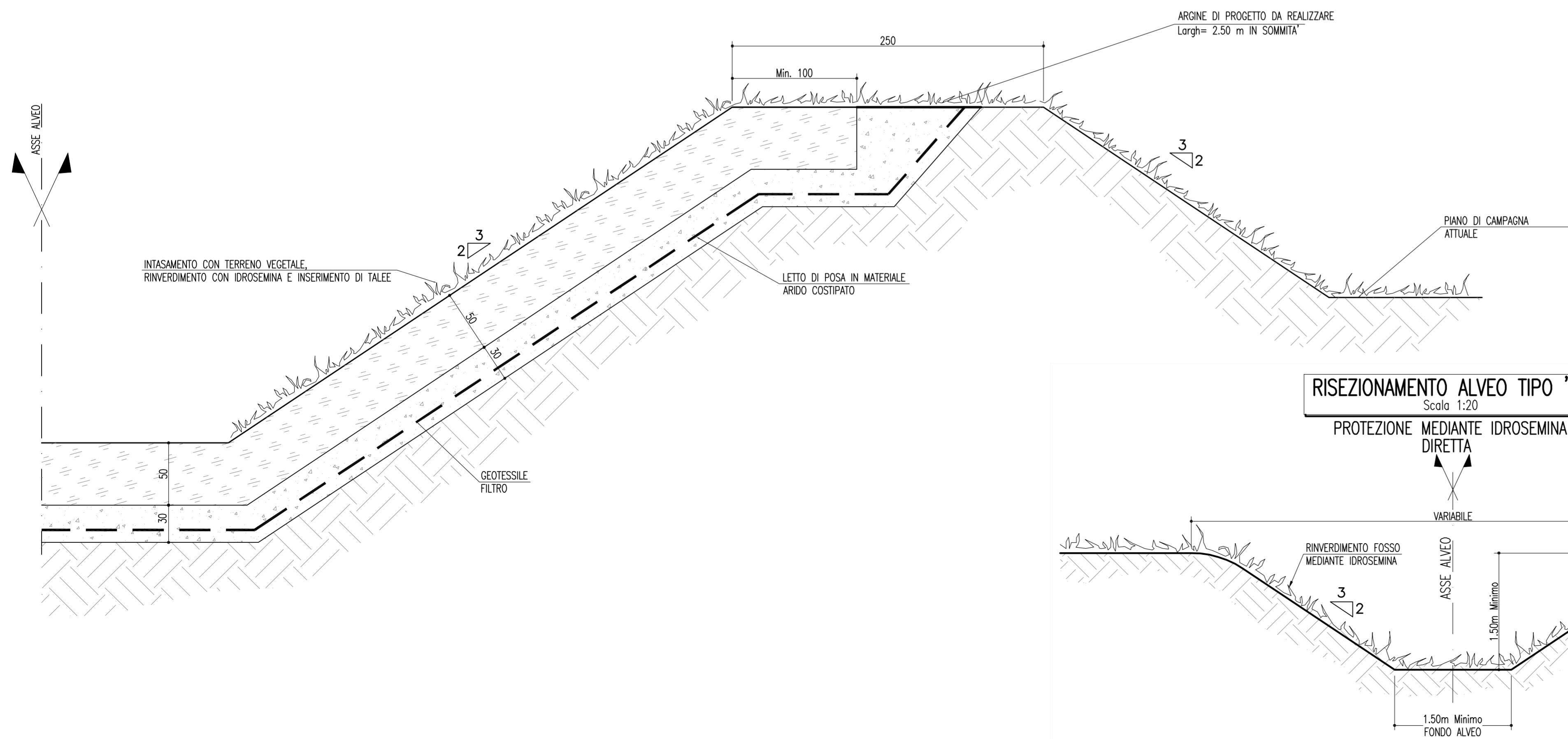
RICALIBRATURA ALVEO TIPO "A1"
Scala 1:25
PROTEZIONE FONDO E SPONDE IN SCOGLIERA



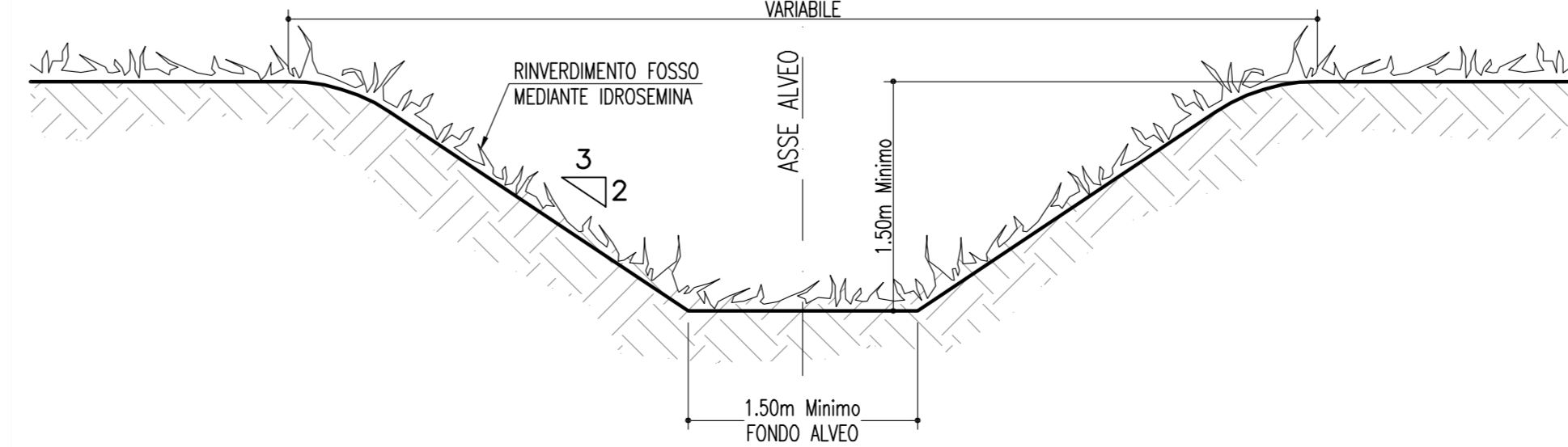
SEZIONE TIPO
Scala 1:25
PROTEZIONE FONDO E SPONDE CON SCOGLIERA INTASATA IN CLS



RICALIBRATURA ALVEO TIPO "D"
Scala 1:25
PROTEZIONE FONDO E SPONDE IN SCOGLIERA CON REALIZZAZIONE DI ARGINI CON TERRENO VEGETALE E RINVERDIMENTO CON IDROSEMINA



RISEZIONAMENTO ALVEO TIPO "E"
Scala 1:20
PROTEZIONE MEDIANTE IDROSEMINA DIRETTA



Società Autostrada Tirrenica p.A.
GRUPPO AUTOSTRADALE PER L'ITALIA S.p.A.

AUTOSTRADA (A12) : ROSIGNANO – CIVITAVECCHIA
LOTTO 5B

TRATTO: FONTEBLANDA – ANSEDONIA

PROGETTO DEFINITIVO

INFRASTRUTTURA STRATEGICA DI PREMINENTE INTERESSE NAZIONALE LE CUI PROCEDURE DI APPROVAZIONE SONO REGOLATE DALL' ART. 161 DEL D.LGS. 163/2006

AU – CORPO AUTOSTRADALE

IDROLOGIA E IDRAULICA
INTERFERENZE IDROGRAFICHE
TIPOLOGIE SISTEMAZIONI IDRAULICHE

IL RESPONSABILE PROGETTAZIONE SPECIALISTICA Ing. Alessandra AFI Ord. Ingg. Milano N. 20015		IL RESPONSABILE INTEGRAZIONE PRESTAZIONI SPECIALISTICHE Ing. Alessandra AFI Ord. Ingg. Milano N. 20015 COORDINATORE GENERALE APS		IL DIRETTORE TECNICO Ing. Maurizio Torresi Ord. Ingg. Milano N. 16492 RESPONSABILE DIREZIONE SVILUPPO INFRASTRUTTURE	
REFERIMENTO ELABORATO — codice commessa —		FILE n. progressivo 12121402 IDR009		DATA: FEBBRAIO 2011 n. data —	
ELABORAZIONE GRAFICA A CURA DI: —		ELABORAZIONE PROGETTUALE A CURA DI: Ing. Luisa Bazzicalupo – O.I. Roma N.22685		CONSULENZA A CURA DI: —	
RESPONSABILE DI COMMESSA Ing. Giambattista Brancaccio Ord. Ingg. Roma N. 15710		VISTO DEL COMMITTENTE SAT		VISTO DEL CONCEDENTE 	
COORDINATORE OPERATIVO DI PROGETTO					

IL PRESENTE DOCUMENTO NON POTRA' ESSERE COPIATO, RIPRODOTTO O ALTRIMENTI PUBBLICATO, IN TUTTO O IN PARTE, SENZA IL CONSENSO SCRITTO DELLA SOC. AUTOSTRADALE PER L'ITALIA S.P.A. OGNI UTILIZZO NON AUTORIZZATO SARANNO PERSEGUITO A NORMA DI LEGGE. THIS DOCUMENT MAY NOT BE COPIED, REPRODUCED OR PUBLISHED, EITHER IN PART OR IN ITS ENTIRETY, WITHOUT THE WRITTEN PERMISSION OF SOC. AUTOSTRADALE PER L'ITALIA S.P.A. UNAUTHORIZED USE WILL BE PROSECUTED BY LAW.