







FONTE: WWW.ABTEVERE.IT, HTTP://WWW.ABDAC.IT/


Variante in cavo lunga sull' elettrodotto DT AT 150 kV
 "Smistamento Est - Castel Madama e Smistamento Est - Carsoli"

-  Elettrodotto 150 kV DT esistente
-  Sostegni esistenti
-  Linea da demolire
-  Sostegni da demolire
-  Nuova linea in cavo
-  Nuovi sostegni



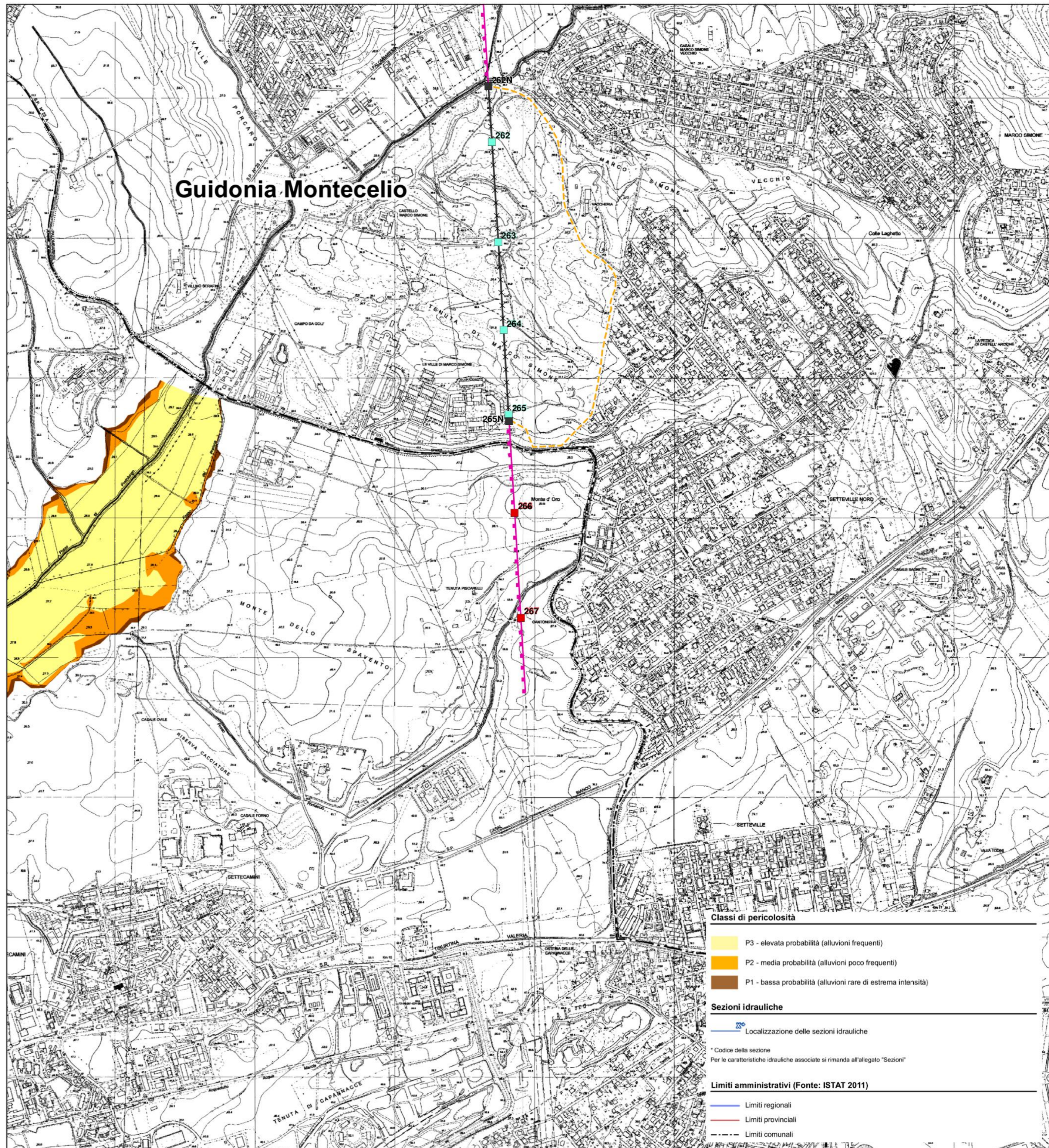
REVISIONI				
N.	DATA	DESCRIZIONE	ESAMINATO	ACCETTATO
00	30/09/2018	PRIMA EMISSIONE	B. Tammaro DTCS-PRI-LI	A. Limone DTCS-PRI-LI

NUMERO E DATA ORDINE	
MOTIVO DELL'INVIO	<input type="checkbox"/> PER ACCETTAZIONE <input type="checkbox"/> PER INFORMAZIONE

CODIFICA ELABORATO	DE23554C2CEX0045	
TITOLO ELABORATO	Variante in cavo lunga sull' elettrodotto DT AT 150 kV "Smistamento Est-Castel Madama e Smistamento Est-Carsoli" VALUTAZIONE AMBIENTALE PRELIMINARE AdB Fiume Tevere Piano di Gestione del Rischio da Alluvioni Mappe della Pericolosità	TIPOLOGIA ELABORATO PLANIMETRIA PROGETTO

NOME DEL FILE	SCALA CAD	FORMATO	SCALA	FOGLIO
DE23554C2CEX0045.PDF	1 unità = CAD	A2	1:10.000	1/1

Questo documento contiene informazioni di proprietà Terna Rete Italia S.p.A. e deve essere utilizzato esclusivamente dal destinatario in relazione alle finalità per le quali è stato ricevuto. E' vietata qualsiasi forma di riproduzione o di divulgazione senza l'esplicito consenso di Terna Rete Italia S.p.A.
 This document contains information proprietary to Terna Rete Italia S.p.A. and it will have to be used exclusively for the purposes for which it has been furnished. Whichever shape of spreading or reproduction without the written permission of Terna Rete Italia S.p.A. is prohibiit.



Classi di pericolosità

-  P3 - elevata probabilità (alluvioni frequenti)
-  P2 - media probabilità (alluvioni poco frequenti)
-  P1 - bassa probabilità (alluvioni rare di estrema intensità)

Sezioni idrauliche

-  Localizzazione delle sezioni idrauliche

* Codice della sezione
 Per le caratteristiche idrauliche associate si rimanda all'allegato "Sezioni"

Limiti amministrativi (Fonte: ISTAT 2011)

-  Limiti regionali
-  Limiti provinciali
-  Limiti comunali