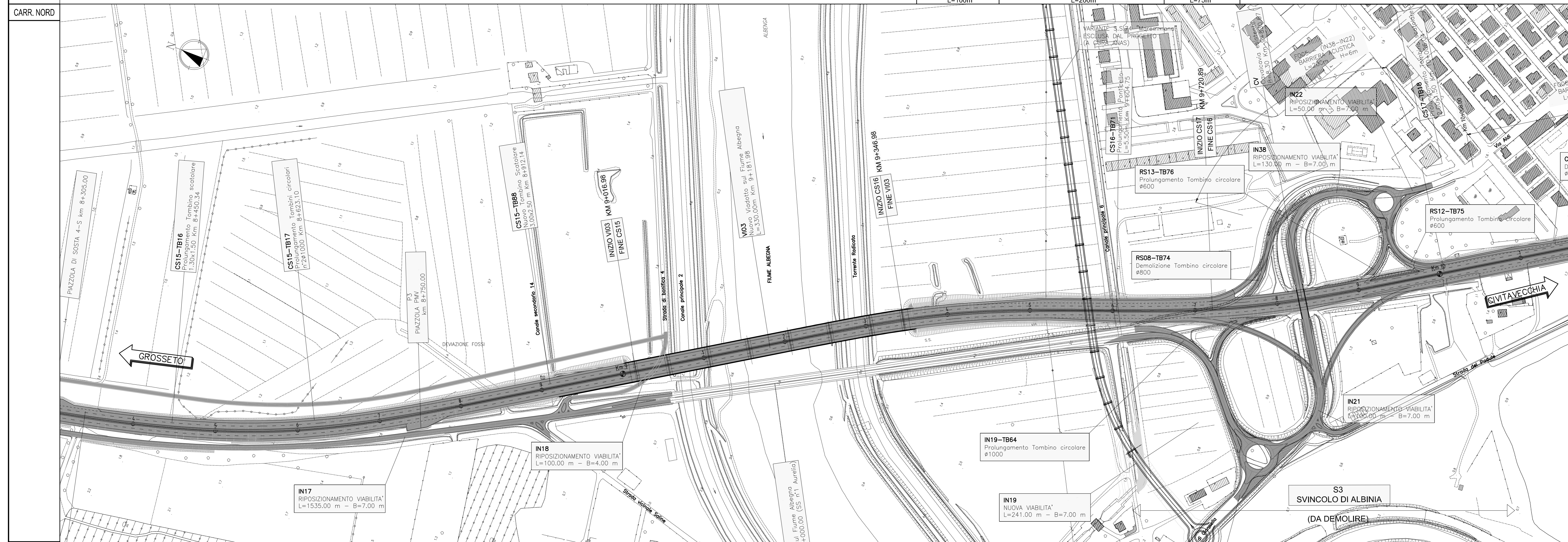
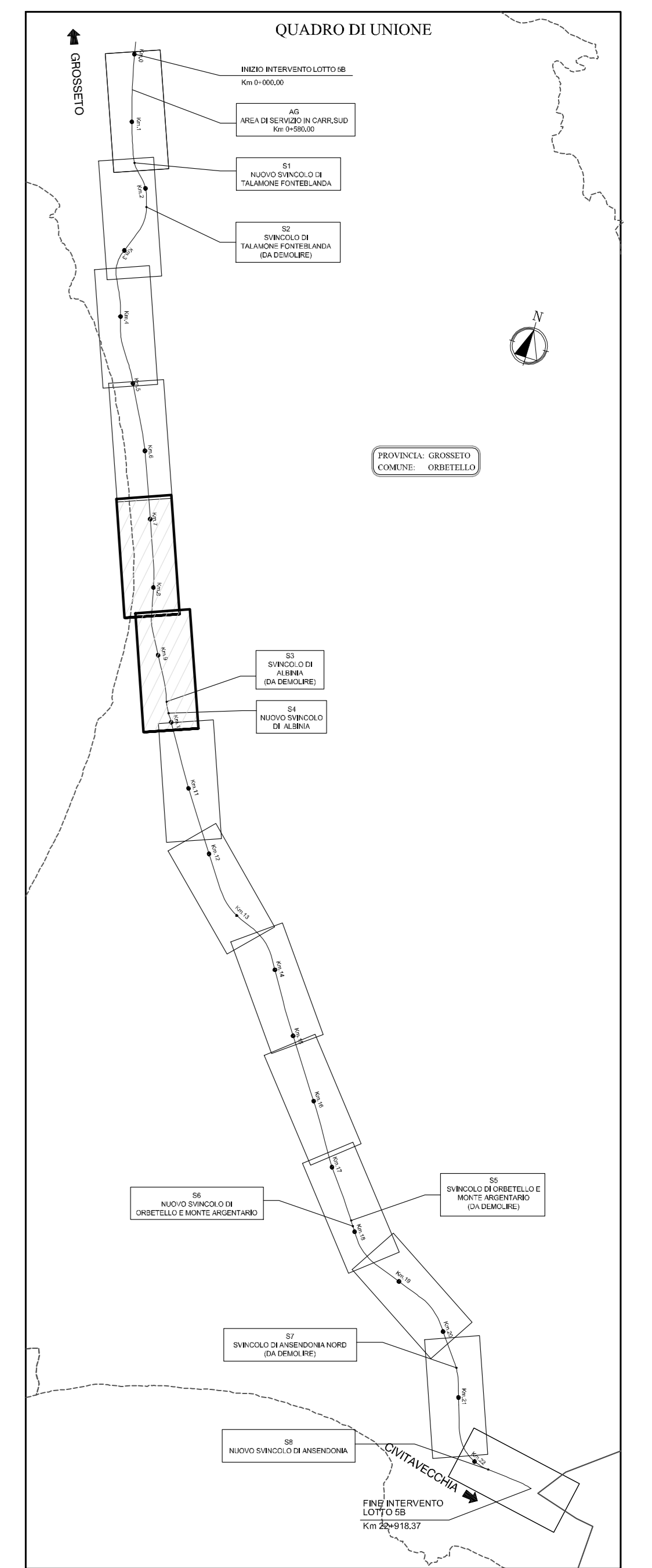


FOSSI DI GUARDIA	CAN. RETTANGOLARE 60x100 i=10m (L=1395m)		CAN. RETTANGOLARE 60x100 i=10m (L=2190m)		CAN. RETTANGOLARE 60x100 i=10m (L=775m)	
MARGINALE	EMBRICI i=10m (L=420m)		EMBRICI i=10m (L=420m)		EMBRICI i=10m (L=420m)	
SPARTITRAFFICO	CG/DN400 i=50m L=100m		CG/DN500 i=50m L=200m		CG/DN630 i=50m L=425m	
CARR. NORD	CG/DN400 i=50m L=370m		CG/DN400 i=50m L=370m		CG/DN400 i=50m L=370m	

FOSSI DI GUARDIA	FI2 - L=950m		FI2 - L=200m		FI2 - L=150m		FI1 - sv. svincolo		FF2 - L=400m	
MARGINALE	EMBRICI i=10m (L=200m)		EMBRICI i=20m (L=465m)		EMBRICI i=20m (L=445m)		EMBRICI i=20m (L=445m)		EMBRICI i=20m (L=445m)	
SPARTITRAFFICO	CG/DN400 i=50m L=100m		CG/DN500 i=50m L=200m		CG/DN630 i=50m L=75m		CG/DN630 i=50m L=75m		CG/DN630 i=50m L=75m	
CARR. NORD	CG/DN400 i=50m L=100m		CG/DN500 i=50m L=200m		CG/DN630 i=50m L=75m		CG/DN630 i=50m L=75m		CG/DN630 i=50m L=75m	



FOSSI DI GUARDIA	FI2 - L=300m		FI2 - L=530m		FI2 - L=230m	
MARGINALE	EMBRICI i=20m (L=295m)		EMBRICI i=20m (L=270m)		EMBRICI i=20m (L=270m)	
SPARTITRAFFICO	CG/DN630 i=50m L=70m		CG/DN500 i=50m L=200m		CG/DN630 i=50m L=65m	
CARR. SUD	CG/DN400 i=50m L=100m		CG/DN400 i=50m L=100m		CG/DN400 i=50m L=100m	



SAT Società Autostrada Tirrenica p.A.
GRUPPO AUTOSTRADE PER LITALIA S.p.A.

AUTOSTRADA (A12) : ROSIGNANO – CIVITAVECCHIA
LOTTO 5B
TRATTO: FONTEBLANDA-ANSEDONIA

PROGETTO DEFINITIVO
INFRASTRUTTURA STRATEGICA DI PREMINENTE INTERESSE NAZIONALE LE CUI PROCEDURE DI APPROVAZIONE SONO REGOLATE DALL' ART. 161 DEL D.LGS. 163/2006

AU – CORPO AUTOSTRADALE
IDROLOGIA E IDRAULICA
SISTEMA DI DRENAGGIO CORPO AUTOSTRADALE
Planimetria idraulica
dal km 6+900.00 al km 10+300.00

IL RESPONSABILE PROGETTAZIONE SPECIFICAZIONE Ing. Assessoro AP1 On. Ing. Milano N. 20115	IL RESPONSABILE INTERAZIONE PRESSIONI SPECIALIZZAZIONE Ing. Assessoro AP1 On. Ing. Milano N. 20115	IL DIRETTORE TECNICO On. Ing. Milano N. 16482
COORDINATORE GENERALE APS	RESPONSABILE DIREZIONE GRUPPO INFRASTRUTTURE	

REVISIONI ELABORATO	DATA	REVISIONE
12/12/14 02	GIUGNO 2011	1
DR 103	SONDA	1:2000

spea ingegneria europea	ING. LUISA BEZZICCOLO - O.L. ROMA N.22685
COORDINATORE OPERATIVO DI PROGETTO	ING. MAURIZIO TORRELLI - O.L. MILANO N. 16482

RESPONSABILE DI CONSEGNA: Ing. Gianfrancesco Braccaccio - On. Ing. Roma N. 18710

VISTO DEL COMMITTENTE: **SAT**

VISTO DEL CONCESSIONARIO: **SAT**