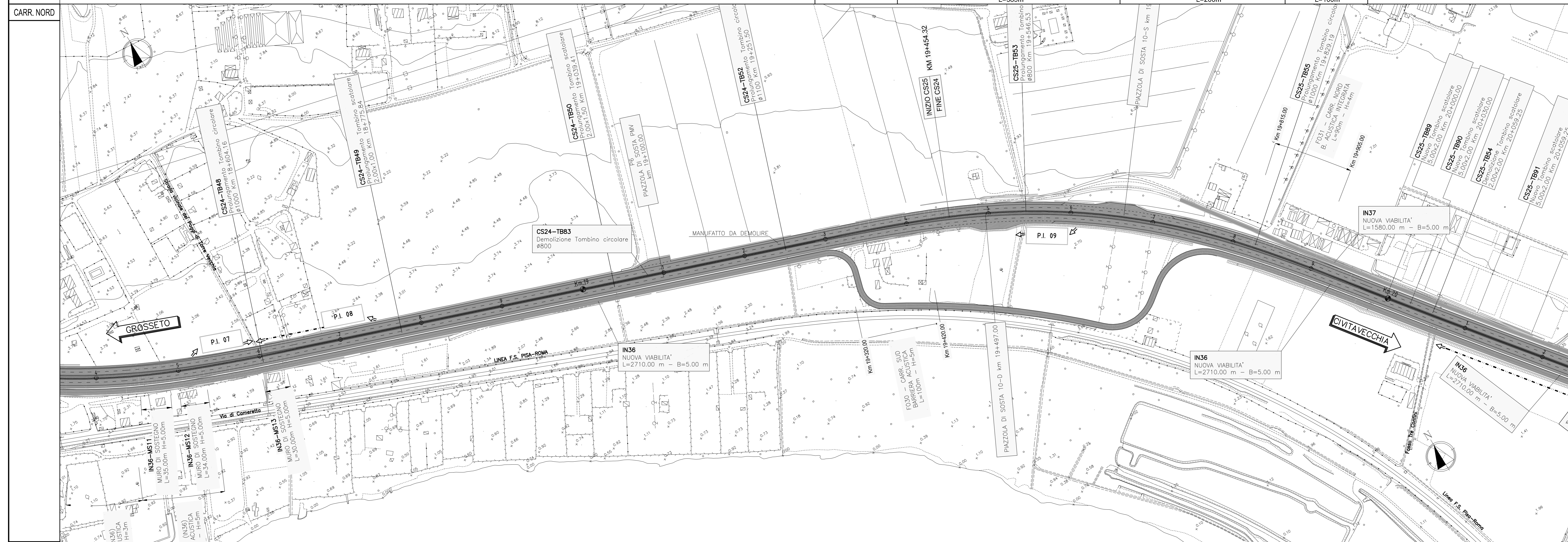
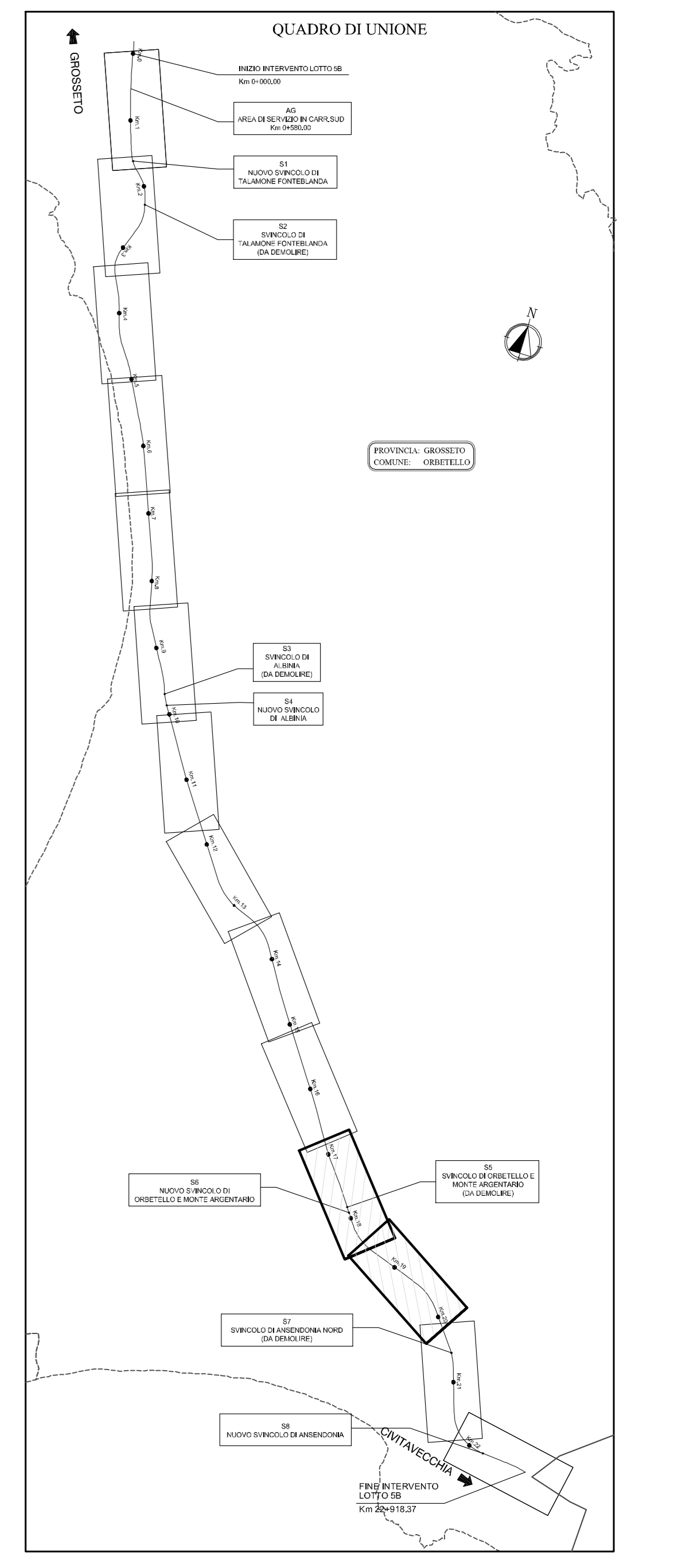


FOSSI DI GUARDIA	CAN. RETTANGOLARE 60x100 f=10m (L=4050m)			CAN. RETTANGOLARE 60x100 f=10m (L=600m)			FR1 - L=sv. svincolo		
MARGINALE	CT2/DN400f=50m L=100m			CT2/DN500f=50m L=200m			CT2/DN630f=50m L=200m		
SPARTITRAFFICO	CG/DN400f=50m L=100m			CG/DN500f=50m L=200m			CG/DN630f=50m L=400m		

FOSSI DI GUARDIA	FI2 - L=125m		FF2 - L=325m		CAN. RETTANGOLARE 60x100 f=10m (L=300m)			
MARGINALE	CG/DN630f=50m L=250m	CG/DN500f=50m L=50m	CG/DN400f=50m L=100m	CT2/DN630f=44m L=390m	CT2/DN500f=14m L=200m	CT2/DN400f=50m L=100m		



FOSSI DI GUARDIA	CAN. RETTANGOLARE 60x100 f=10m (L=1000m)			CAN. RETTANGOLARE 60x100 f=10m (L=300m)			CAN. RETTANGOLARE 60x100 f=10m (L=350m)			FI2 - L=200m		
MARGINALE	CG/DN630f=50m L=400m			CG/DN500f=50m L=200m			CG/DN400f=50m L=100m					





Società Autostrada Tirrenica p.A.  
GRUPPO AUTOSTRADE PER LITALIA S.p.A.

**AUTOSTRADA (A12) : ROSIGNANO – CIVITAVECCHIA**  
**LOTTO 5B**  
TRATTO: FONTEBLANDA–ANSEDONIA

**PROGETTO DEFINITIVO**  
INFRASTRUTTURA STRATEGICA DI PREMINENTE INTERESSE NAZIONALE LA CUI PROCEDURE DI APPROVAZIONE SONO REGOLATE DALL' ART. 161 DEL D.LGS. 163/2006

**AU – CORPO AUTOSTRADALE**  
**IDROLOGIA E IDRAULICA**  
**SISTEMA DI DRENAGGIO CORPO AUTOSTRADALE**  
Planimetria idraulica  
dal km 17+300.00 al km 20+800.00

IL RESPONSABILE PROGETTAZIONE SPECIALISTICA Ing. Assessoro AP1 On. Ing. Milano N. 20115		IL RESPONSABILE INTERAZIONE PROIEZIONE SPECIALISTICA On. Ing. Milano N. 20013 COORDINATORE GENERALE APS		IL DIRETTORE TECNICO On. Ing. Milano N. 16492 RESPONSABILE DIREZIONE SVILUPPO INFRASTRUTTURE	
---	--	---	--	--	--

REVISIONI (ELABORATO)		DATA		REVISIONE	
—	—	GIUGNO 2011	—	—	—
—	12121402	DR107	—	—	—

 <b>ingegneria europea</b>		<b>ing. Loris Bezziccolopoli</b> - O.I. Roma N.22685 IL RESPONSABILE LAVORAZIONE			
RESPONSABILE DI CONSEGNA Ing. Gianluigi Brancaccio On. Ing. Roma N. 18710 COORDINATORE OPERATIVO DI PROGETTO		<b>VEDO DEL COMMITENTE</b> 		<b>VEDO DEL CONCESSIONARIO</b> 	