

COMMITTENTE:



DIREZIONE LAVORI:



APPALTATORE:

MANDATARIA:

MANDANTE:



PROGETTAZIONE:

MANDATARIA:

MANDANTI:



## PROGETTO ESECUTIVO

**LINEA FERROVIARIA NAPOLI - BARI, TRATTA NAPOLI-CANCELLO, IN VARIANTE TRA LE PK 0+000 E PK 15+585, INCLUSE LE OPERE ACCESSORIE, NELL'AMBITO DEGLI INTERVENTI DI CUI AL D.L. 133/2014, CONVERTITO IN LEGGE 164 / 2014**

RELAZIONE

INFRASTRUTTURA

PLANIMETRIE E PROFILI

PLANIMETRIE E PROFILI GENERALE

CAMPAGNA TOPOGRAFICA

Monografie Poligonale Lati Corti

APPALTATORE	PROGETTAZIONE	
DIRETTORE TECNICO Ing. M. PANISI	DIRETTORE DELLA PROGETTAZIONE Ing. A. CHECCHI	

COMMESSA LOTTO FASE ENTE TIPO DOC. OPERA/DISCIPLINA Progr. REV SCALA:

I	F	1	M	0	0	E	Z	Z	R	T	I	F	0	0	0	9	0	0	8	A	-
---	---	---	---	---	---	---	---	---	---	---	---	---	---	---	---	---	---	---	---	---	---

Rev.	Descrizione	Redatto	Data	Verificato	Data	Approvato	Data	Autorizzato	Data
A	EMISSIONE SECUTIVA	BINCI	14/06/18	CERAUDO	15/06/18	PIAZZA	15/06/18	LACOPO	
									30/06/2018

File: IF1M.0.0.E.ZZ.RT.IF.00.0.9.008.A.doc

n. Elab.:

# NACAV S.c.a.r.l.

"Progettazione Esecutiva della line ferroviaria Napoli - Bari, tratta Napoli - Canello"

Rilievi topografici scala 1:500 e redazione della cartografia scala 1:1.000.

## Vertici della Poligonale Topografica a Lati Corti

VERTICE:

V1-1

Materializzato il:

Marzo-2018

DESCRIZIONE:

Arpino - Via Nazionale delle Puglie

MATERIALIZZAZIONE:

Centrino metallico a testa sferica su cordolo centro strada in cls-

COORDINATE RETTILINEE

X= 9.920,421

Y= 27.161,403

QUOTA ORTOMETRICA

23,4380

GAUSS-BOAGA

E= 2.463.206,673

N= 4.527.165,636

COORDINATE ETRF2000

LAT. 40°53'36.75080"

LON. 14°19'32,50202"

Quota  
Ellissoidic 70,559

IMMAGINE FOTOGRAFICA



IMMAGINE AEREA



PARTICOLARE



# NACAV S.c.a.r.l.

"Progettazione Esecutiva della line ferroviaria Napoli - Bari, tratta Napoli - Canello"

Rilievi topografici scala 1:500 e redazione della cartografia scala 1:1.000.

## Vertici della Poligonale Topografica a Lati Corti

VERTICE:

V1-2

Materializzato il:

Marzo-2018

DESCRIZIONE:

Arpino - Via Nazionale delle Puglie

MATERIALIZZAZIONE:

Centrino metallico a testa sferica su marciapiedi in cls-

COORDINATE RETTILINEE

X= 10.052,356

Y= 27.269,129

QUOTA ORTOMETRICA

23,7117

GAUSS-BOAGA

E= 2.463.339,388

N= 4.527.272,307

COORDINATE ETRF2000

LAT. 40°53'40,24304"

LON. 14°19'38,13823"

Quota  
Ellissoidic 69,828

IMMAGINE FOTOGRAFICA



IMMAGINE AEREA



PARTICOLARE



# NACAV S.c.a.r.l.

"Progettazione Esecutiva della line ferroviaria Napoli - Bari, tratta Napoli - Canello"

Rilievi topografici scala 1:500 e redazione della cartografia scala 1:1.000.

## Vertici della Poligonale Topografica a Lati Corti

VERTICE:

V1-3

Materializzato il:

Marzo-2018

DESCRIZIONE:

Casalnuovo di Napoli - Via Nazionale delle Puglie- Area di Servizio Esso

MATERIALIZZAZIONE:

Centrino metallico a testa sferica su cordolo marciapiedi in cls nei pressi dell'area di servizio

COORDINATE RETTILINEE

X= 10.273,255

Y= 27.489,220

QUOTA ORTOMETRICA

22,0804

GAUSS-BOAGA

E= 2.463.561,897

N= 4.527.490,616

COORDINATE ETRF2000

LAT. 40°53'47,37770"

LON. 14°19'47,57533"

Quota Ellissoidic 69,198

IMMAGINE FOTOGRAFICA



IMMAGINE AEREA



PARTICOLARE



# NACAV S.c.a.r.l.

"Progettazione Esecutiva della line ferroviaria Napoli - Bari, tratta Napoli - Cancello"

Rilievi topografici scala 1:500 e redazione della cartografia scala 1:1.000.

Vertici della Poligonale Topografica a Lati Corti

VERTICE:

V2-1

Materializzato il:

Marzo-2018

DESCRIZIONE:

Casalnuovo di Napoli - Via Nazionale delle Puglie- km 34,600

MATERIALIZZAZIONE:

Centrino metallico a testa sferica su cordolo marciapiedi in cls-

COORDINATE RETTILINEE

X= 10.535,150

Y= 27.816,700

QUOTA ORTOMETRICA

22,2204

GAUSS-BOAGA

E= 2.463.826,211

N= 4.527.815,963

COORDINATE ETRF2000

LAT. 40° 53' 57.99350"

LON. 14° 19' 58.76467"

Quota  
Ellissoidic

69,373

IMMAGINE FOTOGRAFICA



IMMAGINE AEREA



PARTICOLARE



# NACAV S.c.a.r.l.

"Progettazione Esecutiva della line ferroviaria Napoli - Bari, tratta Napoli - Cancello"

Rilievi topografici scala 1:500 e redazione della cartografia scala 1:1.000.

## Vertici della Poligonale Topografica a Lati Corti

VERTICE:

V2-2

Materializzato il:

Marzo-2018

DESCRIZIONE:

Casalnuovo di Napoli

MATERIALIZZAZIONE:

Centrino metallico a testa sferica su muro di recinzione

COORDINATE RETTILINEE

X= 10.417,660

Y= 28.014,630

QUOTA ORTOMETRICA

26,209

GAUSS-BOAGA

E= 2.463.710,287

N= 4.528.014,709

COORDINATE ETRF2000

LAT. 40° 54' 04.40976"

LON. 14° 19' 53.74544"

Quota Ellissoidic 73,358

IMMAGINE FOTOGRAFICA



IMMAGINE AEREA



PARTICOLARE



# NACAV S.c.a.r.l.

"Progettazione Esecutiva della line ferroviaria Napoli - Bari, tratta Napoli - Canello"

Rilievi topografici scala 1:500 e redazione della cartografia scala 1:1.000.

Vertici della Poligonale Topografica a Lati Corti

VERTICE:

V2-3

Materializzato il:

Marzo-2018

DESCRIZIONE:

Casalnuovo di Napoli

MATERIALIZZAZIONE:

Centrino metallico a testa sferica su muro di recinzione

COORDINATE RETTILINEE

X= 10.501,370

Y= 28.351,860

QUOTA ORTOMETRICA

35,6462

GAUSS-BOAGA

E= 2.463.796,561

N= 4.528.351,172

COORDINATE ETRF2000

LAT. 40° 54' 15.34190"

LON. 14° 19' 57.32275"

Quota  
Ellissoidic 82,746

IMMAGINE FOTOGRAFICA



IMMAGINE AEREA



PARTICOLARE



# NACAV S.c.a.r.l.

"Progettazione Esecutiva della line ferroviaria Napoli - Bari, tratta Napoli - Cancello"

Rilievi topografici scala 1:500 e redazione della cartografia scala 1:1.000.

## Vertici della Poligonale Topografica a Lati Corti

VERTICE:

V2-4

Materializzato il:

Marzo-2018

DESCRIZIONE:

Afragola

MATERIALIZZAZIONE:

Centrino metallico a testa sferica su muro di recinzione

COORDINATE RETTILINEE

X= 10.430,430

Y= 28.608,040

QUOTA ORTOMETRICA

40,1995

GAUSS-BOAGA

E= 2.463.727,621

N= 4.528.607,791

COORDINATE ETRF2000

LAT. 40° 54' 23.64648"

LON. 14° 19' 54.29231"

Quota  
Ellissoidic 87,258

IMMAGINE FOTOGRAFICA



IMMAGINE AEREA



PARTICOLARE





# NACAV S.c.a.r.l.

"Progettazione Esecutiva della line ferroviaria Napoli - Bari, tratta Napoli - Canello"

Rilievi topografici scala 1:500 e redazione della cartografia scala 1:1.000.

Vertici della Poligonale Topografica a Lati Corti

VERTICE:

V3-1

Materializzato il:

Marzo-2018

DESCRIZIONE:

Afragola

MATERIALIZZAZIONE:

Centrino metallico a testa sferica su marciapiedi in cls-

COORDINATE RETTILINEE

X= 10.264,590

Y= 29.220,370

QUOTA ORTOMETRICA

42,60746

GAUSS-BOAGA

E= 2.463.566,554

N= 4.529.221,161

COORDINATE ETRF2000

LAT. 40° 54' 43.49686"

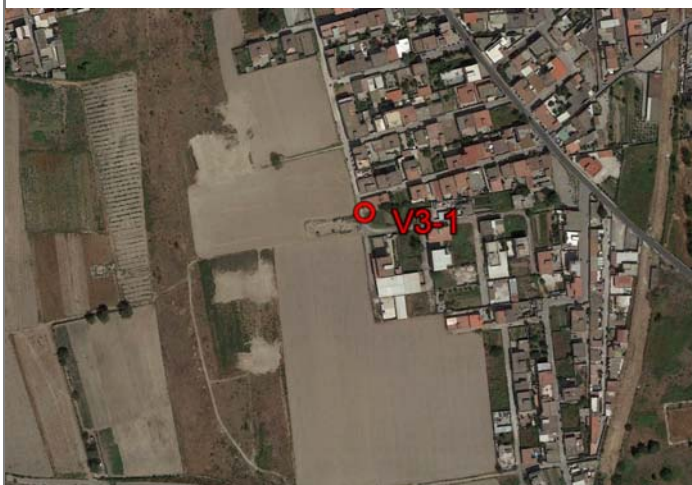
LON. 14° 19' 47.20686"

Quota  
Ellissoidic 89,625

IMMAGINE FOTOGRAFICA



IMMAGINE AEREA



PARTICOLARE



# NACAV S.c.a.r.l.

"Progettazione Esecutiva della line ferroviaria Napoli - Bari, tratta Napoli - Canello"

Rilievi topografici scala 1:500 e redazione della cartografia scala 1:1.000.

## Vertici della Poligonale Topografica a Lati Corti

VERTICE:

V3-2

Materializzato il:

Marzo-2018

DESCRIZIONE:

Afragola-Via Pablo Neruda

MATERIALIZZAZIONE:

Centrino metallico a testa sferica su cordolo marciapiedi in cls-

COORDINATE RETTILINEE

X= 10.016,800

Y= 29.479,191

QUOTA ORTOMETRICA

38,253

GAUSS-BOAGA

E= 2.463.320,851

N= 4.529.481,783

COORDINATE ETRF2000

LAT. 40° 54' 51.88713"

LON. 14° 19' 36.61834"

Quota Ellissoidic 85,344

IMMAGINE FOTOGRAFICA



IMMAGINE AEREA



PARTICOLARE



# NACAV S.c.a.r.l.

"Progettazione Esecutiva della line ferroviaria Napoli - Bari, tratta Napoli - Cancello"

Rilievi topografici scala 1:500 e redazione della cartografia scala 1:1.000.

Vertici della Poligonale Topografica a Lati Corti

VERTICE:

V3-3

Materializzato il:

Marzo-2018

DESCRIZIONE:

Afragola-Via San Marco

MATERIALIZZAZIONE:

Centrino metallico a testa sferica su cordolo marciapiedi in cls-

COORDINATE RETTILINEE

X= 10.049,290

Y= 29.811,160

QUOTA ORTOMETRICA

37,5418

GAUSS-BOAGA

E= 2.463.355,892

N= 4.529.813,376

COORDINATE ETRF2000

LAT. 40° 55' 02.64874"

LON. 14° 19' 38.00699"

Quota  
Ellissoidic 84,685

IMMAGINE FOTOGRAFICA



IMMAGINE AEREA



PARTICOLARE



# NACAV S.c.a.r.l.

"Progettazione Esecutiva della line ferroviaria Napoli - Bari, tratta Napoli - Cancello"

Rilievi topografici scala 1:500 e redazione della cartografia scala 1:1.000.

Vertici della Poligonale Topografica a Lati Corti

VERTICE:

V3-4

Materializzato il:

Marzo-2018

DESCRIZIONE:

Afragola-Via Saggese

MATERIALIZZAZIONE:

Centrino metallico a testa sferica su marciapiedi

COORDINATE RETTILINEE

X= 10.134,720

Y= 30.069,178

QUOTA ORTOMETRICA

37,0089

GAUSS-BOAGA

E= 2.463.443,278

N= 4.530.070,635

COORDINATE ETRF2000

LAT. 40° 55' 11.01282"

LON. 14° 19' 41.65797"

Quota  
Ellissoidic

84,175

IMMAGINE FOTOGRAFICA



IMMAGINE AEREA



PARTICOLARE



# NACAV S.c.a.r.l.

"Progettazione Esecutiva della line ferroviaria Napoli - Bari, tratta Napoli - Cancello"

Rilievi topografici scala 1:500 e redazione della cartografia scala 1:1.000.

Vertici della Poligonale Topografica a Lati Corti

VERTICE:

V4-1

Materializzato il:

Marzo-2018

DESCRIZIONE:

Afragola

MATERIALIZZAZIONE:

Centrino metallico a testa sferica su base in cls-

COORDINATE RETTILINEE

X= 10.134,055

Y= 30.488,845

QUOTA ORTOMETRICA

27,1528

GAUSS-BOAGA

E= 2.463.445,841

N= 4.530.490,144

COORDINATE ETRF2000

LAT. 40° 55' 24.61722"

LON. 14° 19' 41.62951"

Quota  
Ellissoidic

74,311

IMMAGINE FOTOGRAFICA



IMMAGINE AEREA



PARTICOLARE



# NACAV S.c.a.r.l.

"Progettazione Esecutiva della line ferroviaria Napoli - Bari, tratta Napoli - Cancello"

Rilievi topografici scala 1:500 e redazione della cartografia scala 1:1.000.

Vertici della Poligonale Topografica a Lati Corti

VERTICE:

V4-2

Materializzato il:

Marzo-2018

DESCRIZIONE:

Afragola

MATERIALIZZAZIONE:

Centrino metallico a testa sferica su muretto in cls

COORDINATE RETTILINEE

X= 10.205,775

Y= 30.752,587

QUOTA ORTOMETRICA

27,9525

GAUSS-BOAGA

E= 2.463.519,565

N= 4.530.753,232

COORDINATE ETRF2000

LAT. 40° 55' 33.16693"

LON. 14° 19' 44.69490"

Quota  
Ellissoidic

75,110

IMMAGINE FOTOGRAFICA



IMMAGINE AEREA



PARTICOLARE



# NACAV S.c.a.r.l.

"Progettazione Esecutiva della line ferroviaria Napoli - Bari, tratta Napoli - Cancello"

Rilievi topografici scala 1:500 e redazione della cartografia scala 1:1.000.

Vertici della Poligonale Topografica a Lati Corti

VERTICE:

V4-3

Materializzato il:

Marzo-2018

DESCRIZIONE:

Afragola

MATERIALIZZAZIONE:

Centrino metallico a testa sferica su muretto in cls

COORDINATE RETTILINEE

X= 10.265,230

Y= 31.038,320

QUOTA ORTOMETRICA

27,3997

GAUSS-BOAGA

E= 2.463.581,195

N= 4.531.038,397

COORDINATE ETRF2000

LAT. 40° 55' 42.42951"

LON. 14° 19' 47.23619"

Quota  
Ellissoidic

74,567

IMMAGINE FOTOGRAFICA



IMMAGINE AEREA



PARTICOLARE



# NACAV S.c.a.r.l.

"Progettazione Esecutiva della line ferroviaria Napoli - Bari, tratta Napoli - Cancello"

Rilievi topografici scala 1:500 e redazione della cartografia scala 1:1.000.

Vertici della Poligonale Topografica a Lati Corti

VERTICE:

V5-1

Materializzato il:

Marzo-2018

DESCRIZIONE:

Afragola

MATERIALIZZAZIONE:

Centrino metallico a testa sferica su muretto in cls

COORDINATE RETTILINEE

X= 10.473,920

Y= 31.067,040

QUOTA ORTOMETRICA

26,4597

GAUSS-BOAGA

E= 2.463.790,034

N= 4.531.065,502

COORDINATE ETRF2000

LAT. 40° 55' 43.36022"

LON. 14° 19' 56.15644"

Quota Ellissoidic 73,631

IMMAGINE FOTOGRAFICA



IMMAGINE AEREA



PARTICOLARE





# NACAV S.c.a.r.l.

"Progettazione Esecutiva della line ferroviaria Napoli - Bari, tratta Napoli - Cancello"

Rilievi topografici scala 1:500 e redazione della cartografia scala 1:1.000.

Vertici della Poligonale Topografica a Lati Corti

VERTICE:

V5-2

Materializzato il:

Marzo-2018

DESCRIZIONE:

Afragola

MATERIALIZZAZIONE:

Centrino metallico a testa sferica su muretto in cls

COORDINATE RETTILINEE

X= 10.551,950

Y= 31.324,590

QUOTA ORTOMETRICA

25,598

GAUSS-BOAGA

E= 2.463.870,015

N= 4.531.322,359

COORDINATE ETRF2000

LAT. 40° 55' 51.70930"

LON. 14° 19' 59.49218"

Quota Ellissoidic 72,763

IMMAGINE FOTOGRAFICA



IMMAGINE AEREA



PARTICOLARE



# NACAV S.c.a.r.l.

"Progettazione Esecutiva della line ferroviaria Napoli - Bari, tratta Napoli - Cancello"

Rilievi topografici scala 1:500 e redazione della cartografia scala 1:1.000.

Vertici della Poligonale Topografica a Lati Corti

VERTICE:

V5-3

Materializzato il:

Marzo-2018

DESCRIZIONE:

Afragola- Via Arena

MATERIALIZZAZIONE:

Centrino metallico a testa sferica su cordolo marciapiedi in cls-

COORDINATE RETTILINEE

X= 10.663,800

Y= 31.578,080

QUOTA ORTOMETRICA

25,5168

GAUSS-BOAGA

E= 2.463.983,774

N= 4.531.574,881

COORDINATE ETRF2000

LAT. 40° 55' 59.92612"

LON. 14° 20' 04.27387"

Quota  
Ellissoidic

72,649

IMMAGINE FOTOGRAFICA



IMMAGINE AEREA



PARTICOLARE



# NACAV S.c.a.r.l.

"Progettazione Esecutiva della line ferroviaria Napoli - Bari, tratta Napoli - Cancello"

Rilievi topografici scala 1:500 e redazione della cartografia scala 1:1.000.

Vertici della Poligonale Topografica a Lati Corti

VERTICE:

V5-4

Materializzato il:

Marzo-2018

DESCRIZIONE:

Afragola- Via Arena

MATERIALIZZAZIONE:

Centrino metallico a testa sferica su cordolo marciapiedi in cls-

COORDINATE RETTILINEE

X= 10.823,164

Y= 31.736,280

QUOTA ORTOMETRICA

25,497

GAUSS-BOAGA

E= 2.464.144,288

N= 4.531.731,793

COORDINATE ETRF2000

LAT. 40° 56' 05.05396"

LON. 14° 20' 11.08627"

Quota Ellissoidic 72,605

IMMAGINE FOTOGRAFICA



IMMAGINE AEREA



PARTICOLARE



# NACAV S.c.a.r.l.

"Progettazione Esecutiva della line ferroviaria Napoli - Bari, tratta Napoli - Cancello"

Rilievi topografici scala 1:500 e redazione della cartografia scala 1:1.000.

## Vertici della Poligonale Topografica a Lati Corti

VERTICE:

V6-1

Materializzato il:

Marzo-2018

DESCRIZIONE:

Afragola

MATERIALIZZAZIONE:

Centrino metallico a testa sferica su muretto in cls

COORDINATE RETTILINEE

X= 11.262,820

Y= 32.158,660

QUOTA ORTOMETRICA

24,2722

GAUSS-BOAGA

E= 2.464.587,033

N= 4.532.150,635

COORDINATE ETRF2000

LAT. 40° 56' 18.74452"

LON. 14° 20' 29.88287"

Quota Ellissoidic 71,371

IMMAGINE FOTOGRAFICA



IMMAGINE AEREA



PARTICOLARE



# NACAV S.c.a.r.l.

"Progettazione Esecutiva della line ferroviaria Napoli - Bari, tratta Napoli - Cancello"

Rilievi topografici scala 1:500 e redazione della cartografia scala 1:1.000.

Vertici della Poligonale Topografica a Lati Corti

VERTICE:

V6-2

Materializzato il:

Marzo-2018

DESCRIZIONE:

Afragola

MATERIALIZZAZIONE:

Centrino metallico a testa sferica su muretto in cls

COORDINATE RETTILINEE

X= 11.603,440

Y= 32.117,760

QUOTA ORTOMETRICA

24,2146

GAUSS-BOAGA

E= 2.464.927,206

N= 4.532.107,134

COORDINATE ETRF2000

LAT. 40° 56' 17.41665"

LON. 14° 20' 44.44349"

Quota Ellissoidic 71,351

IMMAGINE FOTOGRAFICA



IMMAGINE AEREA



PARTICOLARE



# NACAV S.c.a.r.l.

"Progettazione Esecutiva della line ferroviaria Napoli - Bari, tratta Napoli - Cancello"

Rilievi topografici scala 1:500 e redazione della cartografia scala 1:1.000.

Vertici della Poligonale Topografica a Lati Corti

VERTICE:

V6-3

Materializzato il:

Marzo-2018

DESCRIZIONE:

Afragola

MATERIALIZZAZIONE:

Centrino metallico a testa sferica su base in cls-

COORDINATE RETTILINEE

X= 11.863,140

Y= 31.988,980

QUOTA ORTOMETRICA

23,7199

GAUSS-BOAGA

E= 2.465.185,824

N= 4.531.976,409

COORDINATE ETRF2000

LAT. 40° 56' 13.24011"

LON. 14° 20' 55.54432"

Quota Ellissoidic 70,880

IMMAGINE FOTOGRAFICA



IMMAGINE AEREA



PARTICOLARE



# NACAV S.c.a.r.l.

"Progettazione Esecutiva della line ferroviaria Napoli - Bari, tratta Napoli - Cancello"

Rilievi topografici scala 1:500 e redazione della cartografia scala 1:1.000.

Vertici della Poligonale Topografica a Lati Corti

VERTICE:

V6-4

Materializzato il:

Marzo-2018

DESCRIZIONE:

Afragola- Centro Commerciale

MATERIALIZZAZIONE:

Centrino metallico a testa sferica su cordolo marciapiedi in cls-

COORDINATE RETTILINEE

X= 12.111,240

Y= 31.726,330

QUOTA ORTOMETRICA

24,2177

GAUSS-BOAGA

E= 2.465.431,801

N= 4.531.711,958

COORDINATE ETRF2000

LAT. 40° 56' 04.72378"

LON. 14° 21' 06.14669"

Quota  
Ellissoidic 71,403

IMMAGINE FOTOGRAFICA



IMMAGINE AEREA



PARTICOLARE



# NACAV S.c.a.r.l.

"Progettazione Esecutiva della line ferroviaria Napoli - Bari, tratta Napoli - Cancello"

Rilievi topografici scala 1:500 e redazione della cartografia scala 1:1.000.

Vertici della Poligonale Topografica a Lati Corti

VERTICE:

V6-5

Materializzato il:

Marzo-2018

DESCRIZIONE:

Afragola- Centro Commerciale

MATERIALIZZAZIONE:

Centrino metallico a testa sferica su base in cls-

COORDINATE RETTILINEE

X= 12.064,630

Y= 31.646,770

QUOTA ORTOMETRICA

24,2442

GAUSS-BOAGA

E= 2.466.263,113

N= 4.532.221,649

COORDINATE ETRF2000

LAT. 40° 56' 02.14502"

LON. 14° 21' 04.15342"

Quota Ellissoidic 71,426

IMMAGINE FOTOGRAFICA



IMMAGINE AEREA



PARTICOLARE





# NACAV S.c.a.r.l.

"Progettazione Esecutiva della line ferroviaria Napoli - Bari, tratta Napoli - Canello"

Rilievi topografici scala 1:500 e redazione della cartografia scala 1:1.000.

Vertici della Poligonale Topografica a Lati Corti

VERTICE:

V7-1

Materializzato il:

Marzo-2018

DESCRIZIONE:

Afragola- Centro Commerciale

MATERIALIZZAZIONE:

Centrino metallico a testa sferica su base in cls-

COORDINATE RETTILINEE

X= 12.388,380

Y= 31.470,910

QUOTA ORTOMETRICA

23,8577

GAUSS-BOAGA

E= 2.465.706,871

N= 4.531.573,256

COORDINATE ETRF2000

LAT. 40° 55' 56.44114"

LON. 14° 21' 17.99008"

Quota  
Ellissoidic 71,055

IMMAGINE FOTOGRAFICA



IMMAGINE AEREA



PARTICOLARE



# NACAV S.c.a.r.l.

"Progettazione Esecutiva della line ferroviaria Napoli - Bari, tratta Napoli - Cancello"

Rilievi topografici scala 1:500 e redazione della cartografia scala 1:1.000.

Vertici della Poligonale Topografica a Lati Corti

VERTICE:

V7-2

Materializzato il:

Marzo-2018

DESCRIZIONE:

Afragola- Centro Commerciale

MATERIALIZZAZIONE:

Centrino metallico a testa sferica su cordolo marciapiedi in cls-

COORDINATE RETTILINEE

X= 12.562,050

Y= 31.506,030

QUOTA ORTOMETRICA

24,1619

GAUSS-BOAGA

E= 2.465.880,747

N= 4.531.488,280

COORDINATE ETRF2000

LAT. 40° 55' 57.57780"

LON. 14° 21' 25.41412"

Quota Ellissoidic 71,368

IMMAGINE FOTOGRAFICA

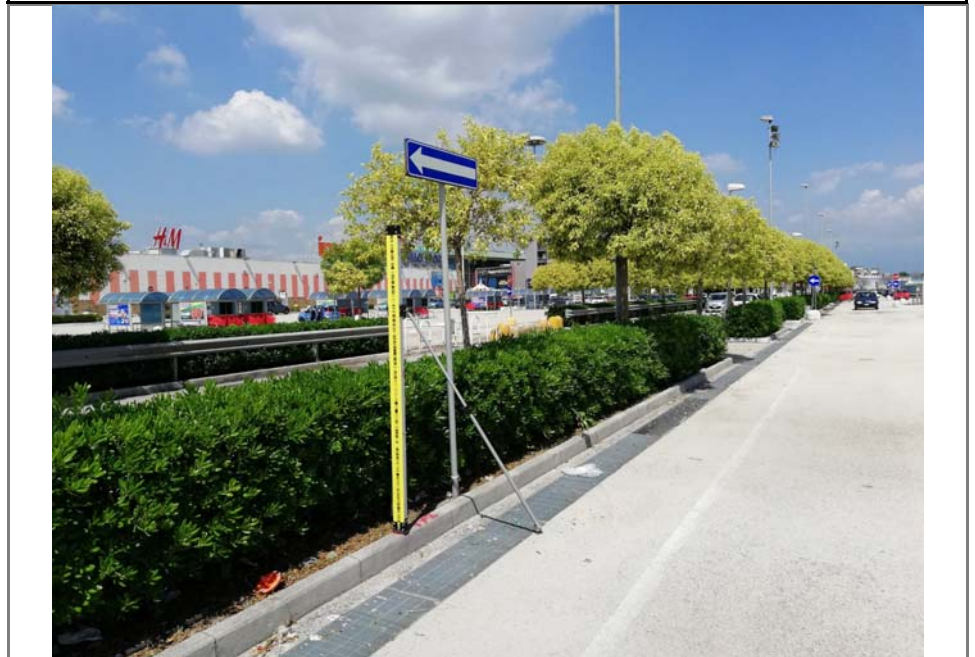


IMMAGINE AEREA



PARTICOLARE



# NACAV S.c.a.r.l.

"Progettazione Esecutiva della line ferroviaria Napoli - Bari, tratta Napoli - Cancello"

Rilievi topografici scala 1:500 e redazione della cartografia scala 1:1.000.

## Vertici della Poligonale Topografica a Lati Corti

VERTICE:

V7-3

Materializzato il:

Marzo-2018

DESCRIZIONE:

Afragola- Centro Commerciale

MATERIALIZZAZIONE:

Centrino metallico a testa sferica su base in cls-

COORDINATE RETTILINEE

X= 12.753,130

Y= 31.459,890

QUOTA ORTOMETRICA

24,4152

GAUSS-BOAGA

E= 2.466.071,394

N= 4.531.440,689

COORDINATE ETRF2000

LAT. 40° 55' 56.07987"

LON. 14° 21' 33.58090"

Quota Ellissoidic 71,630

IMMAGINE FOTOGRAFICA



IMMAGINE AEREA



PARTICOLARE



# NACAV S.c.a.r.l.

"Progettazione Esecutiva della line ferroviaria Napoli - Bari, tratta Napoli - Cancello"

Rilievi topografici scala 1:500 e redazione della cartografia scala 1:1.000.

## Vertici della Poligonale Topografica a Lati Corti

VERTICE:

V7-4

Materializzato il:

Marzo-2018

DESCRIZIONE:

Casalnuovo di Napoli- Corso Italia

MATERIALIZZAZIONE:

Centrino metallico a testa sferica su cordolo marciapiedi in cls-

COORDINATE RETTILINEE

X= 13.156,660

Y= 31.490,940

QUOTA ORTOMETRICA

24,0664

GAUSS-BOAGA

E= 2.466.475,010

N= 4.531.468,628

COORDINATE ETRF2000

LAT. 40° 55' 57.08133"

LON. 14° 21' 50.83023"

Quota  
Ellissoidic 71,285

IMMAGINE FOTOGRAFICA



IMMAGINE AEREA



PARTICOLARE



# NACAV S.c.a.r.l.

"Progettazione Esecutiva della line ferroviaria Napoli - Bari, tratta Napoli - Cancello"

Rilievi topografici scala 1:500 e redazione della cartografia scala 1:1.000.

Vertici della Poligonale Topografica a Lati Corti

VERTICE:

V8-1

Materializzato il:

Marzo-2018

DESCRIZIONE:

Casalnuovo di Napoli- Corso Italia

MATERIALIZZAZIONE:

Centrino metallico a testa sferica su base in cls-

COORDINATE RETTILINEE

X= 12.996,640

Y= 31.300,620

QUOTA ORTOMETRICA

23,8425

GAUSS-BOAGA

E= 2.466.313,583

N= 4.531.279,612

COORDINATE ETRF2000

LAT. 40° 55' 50.91385"

LON. 14° 21' 43.98691"

Quota Ellissoidic 71,044

IMMAGINE FOTOGRAFICA



IMMAGINE AEREA



PARTICOLARE



# NACAV S.c.a.r.l.

"Progettazione Esecutiva della line ferroviaria Napoli - Bari, tratta Napoli - Cancello"

Rilievi topografici scala 1:500 e redazione della cartografia scala 1:1.000.

## Vertici della Poligonale Topografica a Lati Corti

VERTICE:

V8-2

Materializzato il:

Marzo-2018

DESCRIZIONE:

Casalnuovo di Napoli- Traversa Corso Italia

MATERIALIZZAZIONE:

Centrino metallico a testa sferica su base in cls-

COORDINATE RETTILINEE

X= 13.013,480

Y= 31.285,237

QUOTA ORTOMETRICA

24,2203

GAUSS-BOAGA

E= 2.466.330,299

N= 4.531.264,106

COORDINATE ETRF2000

LAT. 40° 55' 50.41498"

LON. 14° 21' 44.70648"

Quota Ellissoidic 71,422

IMMAGINE FOTOGRAFICA



IMMAGINE AEREA



PARTICOLARE



# NACAV S.c.a.r.l.

"Progettazione Esecutiva della line ferroviaria Napoli - Bari, tratta Napoli - Canello"

Rilievi topografici scala 1:500 e redazione della cartografia scala 1:1.000.

Vertici della Poligonale Topografica a Lati Corti

VERTICE:

V8-3

Materializzato il:

Marzo-2018

DESCRIZIONE:

Acerra

MATERIALIZZAZIONE:

Centrino metallico a testa sferica su cordolo marciapiedi in cls-

COORDINATE RETTILINEE

X= 13.059,530

Y= 31.276,290

QUOTA ORTOMETRICA

25,1587

GAUSS-BOAGA

E= 2.466.376,261

N= 4.531.254,805

COORDINATE ETRF2000

LAT. 40° 55' 50.12421"

LON. 14° 21' 46.67461"

Quota Ellissoidic 72,360

IMMAGINE FOTOGRAFICA



IMMAGINE AEREA



PARTICOLARE



# NACAV S.c.a.r.l.

"Progettazione Esecutiva della line ferroviaria Napoli - Bari, tratta Napoli - Cancello"

Rilievi topografici scala 1:500 e redazione della cartografia scala 1:1.000.

## Vertici della Poligonale Topografica a Lati Corti

VERTICE:

V8-4

Materializzato il:

Marzo-2018

DESCRIZIONE:

Acerra

MATERIALIZZAZIONE:

Centrino metallico a testa sferica su muretto in cls

COORDINATE RETTILINEE

X= 13.427,510

Y= 31.265,100

QUOTA ORTOMETRICA

25,6435

GAUSS-BOAGA

E= 2.466.744,016

N= 4.531.240,798

COORDINATE ETRF2000

LAT. 40° 55' 49.75652"

LON. 14° 22' 02.40324"

Quota Ellissoidic 72,844

IMMAGINE FOTOGRAFICA



IMMAGINE AEREA



PARTICOLARE





# NACAV S.c.a.r.l.

"Progettazione Esecutiva della line ferroviaria Napoli - Bari, tratta Napoli - Cancello"

Rilievi topografici scala 1:500 e redazione della cartografia scala 1:1.000.

Vertici della Poligonale Topografica a Lati Corti

VERTICE:

V8-5

Materializzato il:

Marzo-2018

DESCRIZIONE:

Acerra

MATERIALIZZAZIONE:

Centrino metallico a testa sferica su muretto in cls

COORDINATE RETTILINEE

X= 13.738,450

Y= 31.238,677

QUOTA ORTOMETRICA

24,4889

GAUSS-BOAGA

E= 2.467.054,636

N= 4.531.211,994

COORDINATE ETRF2000

LAT. 40° 55' 48.89510"

LON. 14° 22' 15.69348"

Quota  
Ellissoidic 71,696

IMMAGINE FOTOGRAFICA



IMMAGINE AEREA



PARTICOLARE



# NACAV S.c.a.r.l.

"Progettazione Esecutiva della line ferroviaria Napoli - Bari, tratta Napoli - Cancello"

Rilievi topografici scala 1:500 e redazione della cartografia scala 1:1.000.

## Vertici della Poligonale Topografica a Lati Corti

VERTICE:

V8-6

Materializzato il:

Marzo-2018

DESCRIZIONE:

Acerra

MATERIALIZZAZIONE:

Centrino metallico a testa sferica su base in cls-

COORDINATE RETTILINEE

X= 13.901,810

Y= 31.498,300

QUOTA ORTOMETRICA

25,3063

GAUSS-BOAGA

E= 2.467.219,928

N= 4.531.470,257

COORDINATE ETRF2000

LAT. 40° 55' 57.30849"

LON. 14° 22' 22.68158"

Quota  
Ellissoidic 72,520

IMMAGINE FOTOGRAFICA



IMMAGINE AEREA



PARTICOLARE



# NACAV S.c.a.r.l.

"Progettazione Esecutiva della line ferroviaria Napoli - Bari, tratta Napoli - Cancello"

Rilievi topografici scala 1:500 e redazione della cartografia scala 1:1.000.

Vertici della Poligonale Topografica a Lati Corti

VERTICE:

V8-7

Materializzato il:

Marzo-2018

DESCRIZIONE:

Acerra

MATERIALIZZAZIONE:

Centrino metallico a testa sferica su base in cls-

COORDINATE RETTILINEE

X= 14.101,730

Y= 31.496,390

QUOTA ORTOMETRICA

24,4308

GAUSS-BOAGA

E= 2.467.419,758

N= 4.531.466,814

COORDINATE ETRF2000

LAT. 40° 55' 57.24320"

LON. 14° 22' 31.22714"

Quota  
Ellissoidic 71,653

IMMAGINE FOTOGRAFICA

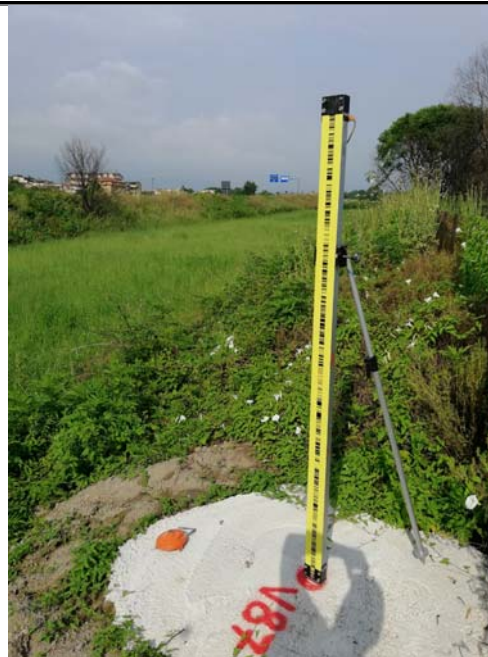


IMMAGINE AEREA



PARTICOLARE



# NACAV S.c.a.r.l.

"Progettazione Esecutiva della line ferroviaria Napoli - Bari, tratta Napoli - Cancello"

Rilievi topografici scala 1:500 e redazione della cartografia scala 1:1.000.

Vertici della Poligonale Topografica a Lati Corti

VERTICE:

V8-8

Materializzato il:

Marzo-2018

DESCRIZIONE:

Acerra

MATERIALIZZAZIONE:

Centrino metallico a testa sferica su base in cls portale segnale

COORDINATE RETTILINEE

X= 14.266,234

Y= 31.541,880

QUOTA ORTOMETRICA

27,2513

GAUSS-BOAGA

E= 2.467.584,548

N= 4.531.511,022

COORDINATE ETRF2000

LAT. 40° 55' 58.71486"

LON. 14° 22' 38.25986"

Quota  
Ellissoidic

74,479

IMMAGINE FOTOGRAFICA



IMMAGINE AEREA



PARTICOLARE



# NACAV S.c.a.r.l.

"Progettazione Esecutiva della line ferroviaria Napoli - Bari, tratta Napoli - Cancello"

Rilievi topografici scala 1:500 e redazione della cartografia scala 1:1.000.

Vertici della Poligonale Topografica a Lati Corti

VERTICE:

V8-9

Materializzato il:

Marzo-2018

DESCRIZIONE:

Acerra

MATERIALIZZAZIONE:

Centrino metallico a testa sferica su base in cls-

COORDINATE RETTILINEE

X= 14.663,970

Y= 31.586,920

QUOTA ORTOMETRICA

29,9452

GAUSS-BOAGA

E= 2.467.982,437

N= 4.531.547,831

COORDINATE ETRF2000

LAT. 40° 56' 00.16725"

LON. 14° 22' 55.26213"

Quota  
Ellissoidic

77,178

IMMAGINE FOTOGRAFICA

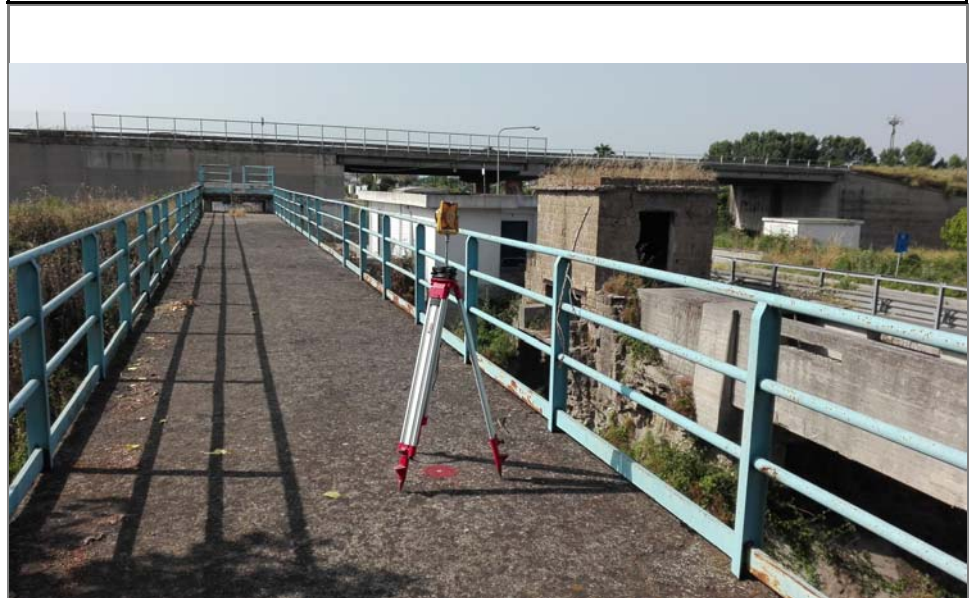


IMMAGINE AEREA



PARTICOLARE



# NACAV S.c.a.r.l.

"Progettazione Esecutiva della line ferroviaria Napoli - Bari, tratta Napoli - Cancello"

Rilievi topografici scala 1:500 e redazione della cartografia scala 1:1.000.

## Vertici della Poligonale Topografica a Lati Corti

VERTICE:

V9-1

Materializzato il:

Marzo-2018

DESCRIZIONE:

Acerra

MATERIALIZZAZIONE:

Centrino metallico a testa sferica su base in cls-

COORDINATE RETTILINEE

X= 14.866,734

Y= 31.677,880

QUOTA ORTOMETRICA

26,4496

GAUSS-BOAGA

E= 2.468.185,864

N= 4.531.642,362

COORDINATE ETRF2000

LAT. 40° 56' 03.11196"

LON. 14° 23' 03.93204"

Quota  
Ellissoidic

73,692

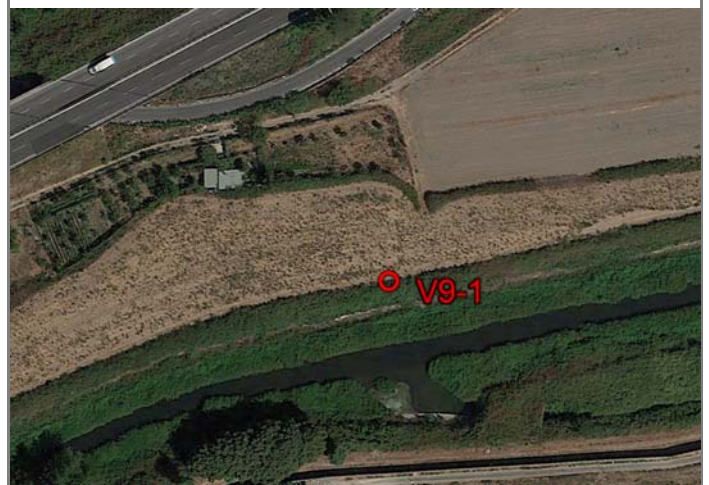
IMMAGINE FOTOGRAFICA



IMMAGINE AEREA



PARTICOLARE



# NACAV S.c.a.r.l.

"Progettazione Esecutiva della line ferroviaria Napoli - Bari, tratta Napoli - Cancello"

Rilievi topografici scala 1:500 e redazione della cartografia scala 1:1.000.

## Vertici della Poligonale Topografica a Lati Corti

VERTICE:

V9-2

Materializzato il:

Marzo-2018

DESCRIZIONE:

Acerra

MATERIALIZZAZIONE:

Centrino metallico a testa sferica su base in cls-

COORDINATE RETTILINEE

X= 15.030,380

Y= 31.769,760

QUOTA ORTOMETRICA

24,9053

GAUSS-BOAGA

E= 2.468.350,149

N= 4.531.732,946

COORDINATE ETRF2000

LAT. 40° 56' 06.08684"

LON. 14° 23' 10.92963"

Quota Ellissoidic 72,153

IMMAGINE FOTOGRAFICA



IMMAGINE AEREA



PARTICOLARE



# NACAV S.c.a.r.l.

"Progettazione Esecutiva della line ferroviaria Napoli - Bari, tratta Napoli - Cancello"

Rilievi topografici scala 1:500 e redazione della cartografia scala 1:1.000.

## Vertici della Poligonale Topografica a Lati Corti

VERTICE:

V9-3

Materializzato il:

Marzo-2018

DESCRIZIONE:

Acerra

MATERIALIZZAZIONE:

Centrino metallico a testa sferica su base in cls-

COORDINATE RETTILINEE

X= 15.276,460

Y= 31.818,420

QUOTA ORTOMETRICA

25,7232

GAUSS-BOAGA

E= 2.468.596,516

N= 4.531.779,699

COORDINATE ETRF2000

LAT. 40° 56' 07.65885"

LON. 14° 23' 21.45045"

Quota Ellissoidic 72,979

IMMAGINE FOTOGRAFICA



IMMAGINE AEREA



PARTICOLARE





# NACAV S.c.a.r.l.

"Progettazione Esecutiva della line ferroviaria Napoli - Bari, tratta Napoli - Cancello"

Rilievi topografici scala 1:500 e redazione della cartografia scala 1:1.000.

Vertici della Poligonale Topografica a Lati Corti

VERTICE:

V9-4

Materializzato il:

Marzo-2018

DESCRIZIONE:

Acerra-Svincolo Asse Mediano-ex SS162

MATERIALIZZAZIONE:

Centrino metallico a testa sferica su muretto in cls

COORDINATE RETTILINEE

X= 15.319,660

Y= 31.939,300

QUOTA ORTOMETRICA

30,6648

GAUSS-BOAGA

E= 2.468.640,623

N= 4.531.900,192

COORDINATE ETRF2000

LAT. 40° 56' 11.57619"

LON. 14° 23' 23.30049"

Quota Ellissoidic 77,900

IMMAGINE FOTOGRAFICA



IMMAGINE AEREA



PARTICOLARE



# NACAV S.c.a.r.l.

"Progettazione Esecutiva della line ferroviaria Napoli - Bari, tratta Napoli - Cancello"

Rilievi topografici scala 1:500 e redazione della cartografia scala 1:1.000.

Vertici della Poligonale Topografica a Lati Corti

VERTICE:

V9-5

Materializzato il:

Marzo-2018

DESCRIZIONE:

Acerra

MATERIALIZZAZIONE:

Centrino metallico a testa sferica su base in cls pilastro Enel

COORDINATE RETTILINEE

X= 15.632,540

Y= 32.146,760

QUOTA ORTOMETRICA

24,8954

GAUSS-BOAGA

E= 2.468.954,984

N= 4.532.105,169

COORDINATE ETRF2000

LAT. 40° 56' 18.29406"

LON. 14° 23' 36.68212"

Quota  
Ellissoidic 72,159

IMMAGINE FOTOGRAFICA



IMMAGINE AEREA



PARTICOLARE



# NACAV S.c.a.r.l.

"Progettazione Esecutiva della line ferroviaria Napoli - Bari, tratta Napoli - Cancello"

Rilievi topografici scala 1:500 e redazione della cartografia scala 1:1.000.

Vertici della Poligonale Topografica a Lati Corti

VERTICE:

V9-6

Materializzato il:

Marzo-2018

DESCRIZIONE:

Acerra

MATERIALIZZAZIONE:

Centrino metallico a testa sferica su base in cls-

COORDINATE RETTILINEE

X= 15.626,470

Y= 32.374,360

QUOTA ORTOMETRICA

25,2706

GAUSS-BOAGA

E= 2.468.950,673

N= 4.532.332,725

COORDINATE ETRF2000

LAT. 40° 56' 25.67229"

LON. 14° 23' 36.43013"

Quota Ellissoidic 72,537

IMMAGINE FOTOGRAFICA



IMMAGINE AEREA



PARTICOLARE



# NACAV S.c.a.r.l.

"Progettazione Esecutiva della line ferroviaria Napoli - Bari, tratta Napoli - Cancello"

Rilievi topografici scala 1:500 e redazione della cartografia scala 1:1.000.

Vertici della Poligonale Topografica a Lati Corti

VERTICE:

V9-7

Materializzato il:

Marzo-2018

DESCRIZIONE:

Acerra

MATERIALIZZAZIONE:

Centrino metallico a testa sferica su base in cls-

COORDINATE RETTILINEE

X= 15.690,650

Y= 32.470,960

QUOTA ORTOMETRICA

25,2037

GAUSS-BOAGA

E= 2.469.015,572

N= 4.532.428,796

COORDINATE ETRF2000

LAT. 40° 56' 28.80227"

LON. 14° 23' 39.17697"

Quota Ellissoidic 72,470

IMMAGINE FOTOGRAFICA



IMMAGINE AEREA



PARTICOLARE



# NACAV S.c.a.r.l.

"Progettazione Esecutiva della line ferroviaria Napoli - Bari, tratta Napoli - Cancello"

Rilievi topografici scala 1:500 e redazione della cartografia scala 1:1.000.

## Vertici della Poligonale Topografica a Lati Corti

VERTICE:

V9-8

Materializzato il:

Marzo-2018

DESCRIZIONE:

Acerra

MATERIALIZZAZIONE:

Centrino metallico a testa sferica su base in cls- zanella stradale

COORDINATE RETTILINEE

X= 15.739,160

Y= 32.670,660

QUOTA ORTOMETRICA

24,9345

GAUSS-BOAGA

E= 2.469.065,594

N= 4.532.628,042

COORDINATE ETRF2000

LAT. 40° 56' 35.27465"

LON. 14° 23' 41.25702"

Quota Ellissoidic 72,198

IMMAGINE FOTOGRAFICA



IMMAGINE AEREA



PARTICOLARE



# NACAV S.c.a.r.l.

"Progettazione Esecutiva della line ferroviaria Napoli - Bari, tratta Napoli - Cancello"

Rilievi topografici scala 1:500 e redazione della cartografia scala 1:1.000.

## Vertici della Poligonale Topografica a Lati Corti

VERTICE:

V10-1

Materializzato il:

Marzo-2018

DESCRIZIONE:

Acerra- Via Spiniello

MATERIALIZZAZIONE:

Centrino metallico a testa sferica su base in cls- zanella stradale

COORDINATE RETTILINEE

X= 15.469,690

Y= 32.891,760

QUOTA ORTOMETRICA

25,0005

GAUSS-BOAGA

E= 2.468.797,935

N= 4.532.851,130

COORDINATE ETRF2000

LAT. 40° 56' 42.44875"

LON. 14° 23' 29.74382"

Quota  
Ellissoidic 72,269

IMMAGINE FOTOGRAFICA



IMMAGINE AEREA



PARTICOLARE



# NACAV S.c.a.r.l.

"Progettazione Esecutiva della line ferroviaria Napoli - Bari, tratta Napoli - Cancello"

Rilievi topografici scala 1:500 e redazione della cartografia scala 1:1.000.

## Vertici della Poligonale Topografica a Lati Corti

VERTICE:

V10-2

Materializzato il:

Marzo-2018

DESCRIZIONE:

Acerra- Via Spiniello

MATERIALIZZAZIONE:

Centrino metallico a testa sferica su base in cls- zanella stradale

COORDINATE RETTILINEE

X= 15.750,460

Y= 32.910,160

QUOTA ORTOMETRICA

24,7659

GAUSS-BOAGA

E= 2.469.078,738

N= 4.532.867,369

COORDINATE ETRF2000

LAT. 40° 56' 43.03853"

LON. 14° 23' 41.74818"

Quota  
Ellissoidic

72,029

IMMAGINE FOTOGRAFICA



IMMAGINE AEREA



PARTICOLARE



# NACAV S.c.a.r.l.

"Progettazione Esecutiva della line ferroviaria Napoli - Bari, tratta Napoli - Cancello"

Rilievi topografici scala 1:500 e redazione della cartografia scala 1:1.000.

Vertici della Poligonale Topografica a Lati Corti

VERTICE:

V10-3

Materializzato il:

Marzo-2018

DESCRIZIONE:

Acerra- Incrocio Via Spiniello

MATERIALIZZAZIONE:

Centrino metallico a testa sferica su base in cls- zanella stradale

COORDINATE RETTILINEE

X= 15.980,420

Y= 32.975,690

QUOTA ORTOMETRICA

24,8553

GAUSS-BOAGA

E= 2.469.309,106

N= 4.532.931,113

COORDINATE ETRF2000

LAT. 40° 56' 45.15717"

LON. 14° 23' 51.58155"

Quota Ellissoidic 72,095

IMMAGINE FOTOGRAFICA



IMMAGINE AEREA



PARTICOLARE





# NACAV S.c.a.r.l.

"Progettazione Esecutiva della line ferroviaria Napoli - Bari, tratta Napoli - Cancello"

Rilievi topografici scala 1:500 e redazione della cartografia scala 1:1.000.

Vertici della Poligonale Topografica a Lati Corti

VERTICE:

V10-4

Materializzato il:

Marzo-2018

DESCRIZIONE:

Acerra- Via Spiniello

MATERIALIZZAZIONE:

Centrino metallico a testa sferica su muro in cls

COORDINATE RETTILINEE

X= 16.149,740

Y= 32.937,550

QUOTA ORTOMETRICA

26,2377

GAUSS-BOAGA

E= 2.469.478,065

N= 4.532.891,692

COORDINATE ETRF2000

LAT. 40° 56' 43.91649"

LON. 14° 23' 58.81913"

Quota  
Ellissoidic

73,474

IMMAGINE FOTOGRAFICA



IMMAGINE AEREA



PARTICOLARE



# NACAV S.c.a.r.l.

"Progettazione Esecutiva della line ferroviaria Napoli - Bari, tratta Napoli - Cancello"

Rilievi topografici scala 1:500 e redazione della cartografia scala 1:1.000.

Vertici della Poligonale Topografica a Lati Corti

VERTICE:

V10-5

Materializzato il:

Marzo-2018

DESCRIZIONE:

Acerra- Via Valletta

MATERIALIZZAZIONE:

Centrino metallico a testa sferica su muro in cls

COORDINATE RETTILINEE

X= 16.207,740

Y= 33.163,200

QUOTA ORTOMETRICA

25,982

GAUSS-BOAGA

E= 2.469.537,786

N= 4.533.116,804

COORDINATE ETRF2000

LAT. 40° 56' 51.22971"

LON. 14° 24' 01.30709"

Quota Ellissoidic 73,210

IMMAGINE FOTOGRAFICA



IMMAGINE AEREA



PARTICOLARE



# NACAV S.c.a.r.l.

"Progettazione Esecutiva della line ferroviaria Napoli - Bari, tratta Napoli - Cancello"

Rilievi topografici scala 1:500 e redazione della cartografia scala 1:1.000.

## Vertici della Poligonale Topografica a Lati Corti

VERTICE:

V10-6

Materializzato il:

Marzo-2018

DESCRIZIONE:

Acerra-

MATERIALIZZAZIONE:

Centrino metallico a testa sferica su base in cls- zanella stradale

COORDINATE RETTILINEE

X= 16.259,760

Y= 33.169,000

QUOTA ORTOMETRICA

25,1127

GAUSS-BOAGA

E= 2.469.589,826

N= 4.533.122,205

COORDINATE ETRF2000

LAT. 40° 56' 51.41640"

LON. 14° 24' 03.53121"

Quota  
Ellissoidic 72,340

IMMAGINE FOTOGRAFICA



IMMAGINE AEREA



PARTICOLARE



# NACAV S.c.a.r.l.

"Progettazione Esecutiva della line ferroviaria Napoli - Bari, tratta Napoli - Cancello"

Rilievi topografici scala 1:500 e redazione della cartografia scala 1:1.000.

Vertici della Poligonale Topografica a Lati Corti

VERTICE:

V11-1

Materializzato il:

Marzo-2018

DESCRIZIONE:

Acerra-

MATERIALIZZAZIONE:

Centrino metallico a testa sferica su base in cls- zanella stradale

COORDINATE RETTILINEE

X= 16.370,840

Y= 33.220,660

QUOTA ORTOMETRICA

25,1006

GAUSS-BOAGA

E= 2.469.701,265

N= 4.533.172,987

COORDINATE ETRF2000

LAT. 40° 56' 53.08790"

LON. 14° 24' 08.28245"

Quota  
Ellissoidic

72,335

IMMAGINE FOTOGRAFICA



IMMAGINE AEREA



PARTICOLARE



# NACAV S.c.a.r.l.

"Progettazione Esecutiva della line ferroviaria Napoli - Bari, tratta Napoli - Cancello"

Rilievi topografici scala 1:500 e redazione della cartografia scala 1:1.000.

Vertici della Poligonale Topografica a Lati Corti

VERTICE:

V11-2

Materializzato il:

Marzo-2018

DESCRIZIONE:

Acerra-

MATERIALIZZAZIONE:

Centrino metallico a testa sferica su base in cls- zanella stradale

COORDINATE RETTILINEE

X= 16.261,570

Y= 33.420,200

QUOTA ORTOMETRICA

25,2925

GAUSS-BOAGA

E= 2.469.593,573

N= 4.533.373,286

COORDINATE ETRF2000

LAT. 40° 56' 59.55931"

LON. 14° 24' 03.61771"

Quota Ellissoidic 72,536

IMMAGINE FOTOGRAFICA



IMMAGINE AEREA



PARTICOLARE



# NACAV S.c.a.r.l.

"Progettazione Esecutiva della line ferroviaria Napoli - Bari, tratta Napoli - Cancello"

Rilievi topografici scala 1:500 e redazione della cartografia scala 1:1.000.

Vertici della Poligonale Topografica a Lati Corti

VERTICE:

V11-3

Materializzato il:

Marzo-2018

DESCRIZIONE:

Acerra-

MATERIALIZZAZIONE:

Centrino metallico a testa sferica su base in cls- zanella stradale

COORDINATE RETTILINEE

X= 16.263,760

Y= 33.676,980

QUOTA ORTOMETRICA

25,4873

GAUSS-BOAGA

E= 2.469.597,739

N= 4.533.629,944

COORDINATE ETRF2000

LAT. 40° 57' 07.88316"

LON. 14° 24' 03.72053"

Quota  
Ellissoidic

72,745

IMMAGINE FOTOGRAFICA



IMMAGINE AEREA



PARTICOLARE



# NACAV S.c.a.r.l.

"Progettazione Esecutiva della line ferroviaria Napoli - Bari, tratta Napoli - Cancello"

Rilievi topografici scala 1:500 e redazione della cartografia scala 1:1.000.

Vertici della Poligonale Topografica a Lati Corti

VERTICE:

V11-4

Materializzato il:

Marzo-2018

DESCRIZIONE:

Acerra-

MATERIALIZZAZIONE:

Centrino metallico a testa sferica su base in cls- zanella stradale

COORDINATE RETTILINEE

X= 16.428,300

Y= 33.834,100

QUOTA ORTOMETRICA

25,9888

GAUSS-BOAGA

E= 2.469.763,431

N= 4.533.785,738

COORDINATE ETRF2000

LAT. 40°57'12.9719"

LON. 14°24'10.7633"

Quota Ellissoidic 73,267

IMMAGINE FOTOGRAFICA



IMMAGINE AEREA



PARTICOLARE



# NACAV S.c.a.r.l.

"Progettazione Esecutiva della line ferroviaria Napoli - Bari, tratta Napoli - Canello"

Rilievi topografici scala 1:500 e redazione della cartografia scala 1:1.000.

## Vertici della Poligonale Topografica a Lati Corti

VERTICE:

V11-5

Materializzato il:

Marzo-2018

DESCRIZIONE:

Acerra-

MATERIALIZZAZIONE:

Centrino metallico a testa sferica su base in cls- zanella stradale

COORDINATE RETTILINEE

X= 16.715,472

Y= 34.100,599

QUOTA ORTOMETRICA

25,7028

GAUSS-BOAGA

E= 2.470.052,544

N= 4.534.049,916

COORDINATE ETRF2000

LAT. 40° 57' 21.60256"

LON. 14° 24' 23.05112"

Quota Ellissoidic 73,011

IMMAGINE FOTOGRAFICA



IMMAGINE AEREA



PARTICOLARE





# NACAV S.c.a.r.l.

"Progettazione Esecutiva della line ferroviaria Napoli - Bari, tratta Napoli - Cancello"

Rilievi topografici scala 1:500 e redazione della cartografia scala 1:1.000.

## Vertici della Poligonale Topografica a Lati Corti

VERTICE:

V12-1

Materializzato il:

Marzo-2018

DESCRIZIONE:

Acerra-Via Varignano

MATERIALIZZAZIONE:

Centrino metallico a testa sferica su base in cls- zanella stradale

COORDINATE RETTILINEE

X= 16.884,640

Y= 34.573,320

QUOTA ORTOMETRICA

26,7034

GAUSS-BOAGA

E= 2.470.225,288

N= 4.534.521,150

COORDINATE ETRF2000

LAT. 40° 57' 36.92170"

LON. 14° 24' 30.30344"

Quota Ellissoidic 74,025

IMMAGINE FOTOGRAFICA



IMMAGINE AEREA



PARTICOLARE



# NACAV S.c.a.r.l.

"Progettazione Esecutiva della line ferroviaria Napoli - Bari, tratta Napoli - Cancello"

Rilievi topografici scala 1:500 e redazione della cartografia scala 1:1.000.

Vertici della Poligonale Topografica a Lati Corti

VERTICE:

V12-2

Materializzato il:

Marzo-2018

DESCRIZIONE:

Acerra-Via Varignano

MATERIALIZZAZIONE:

Centrino metallico a testa sferica su cordolo marciapiedi in cls-

COORDINATE RETTILINEE

X= 17.238,990

Y= 34.609,830

QUOTA ORTOMETRICA

26,3513

GAUSS-BOAGA

E= 2.470.579,783

N= 4.534.554,925

COORDINATE ETRF2000

LAT. 40° 57' 38.09445"

LON. 14° 24' 45.45800"

Quota Ellissoidic 73,682

IMMAGINE FOTOGRAFICA

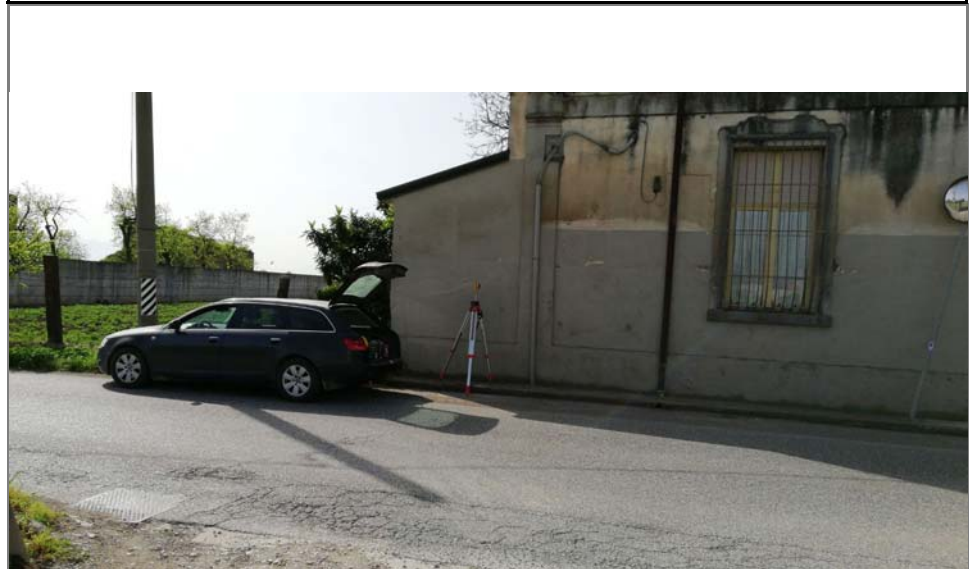


IMMAGINE AEREA



PARTICOLARE



# NACAV S.c.a.r.l.

"Progettazione Esecutiva della line ferroviaria Napoli - Bari, tratta Napoli - Cancello"

Rilievi topografici scala 1:500 e redazione della cartografia scala 1:1.000.

Vertici della Poligonale Topografica a Lati Corti

VERTICE:

V12-3

Materializzato il:

Marzo-2018

DESCRIZIONE:

Acerra-

MATERIALIZZAZIONE:

Centrino metallico a testa sferica su base in cls-

COORDINATE RETTILINEE

X= 17.162,280

Y= 34.879,000

QUOTA ORTOMETRICA

27,0202

GAUSS-BOAGA

E= 2.470.505,178

N= 4.534.824,569

COORDINATE ETRF2000

LAT. 40° 57' 46.82220"

LON. 14° 24' 42.18877"

Quota  
Ellissoidic

74,346

IMMAGINE FOTOGRAFICA



IMMAGINE AEREA



PARTICOLARE



# NACAV S.c.a.r.l.

"Progettazione Esecutiva della line ferroviaria Napoli - Bari, tratta Napoli - Cancello"

Rilievi topografici scala 1:500 e redazione della cartografia scala 1:1.000.

Vertici della Poligonale Topografica a Lati Corti

VERTICE:

V12-4

Materializzato il:

Marzo-2018

DESCRIZIONE:

Acerra-

MATERIALIZZAZIONE:

Centrino metallico a testa sferica su base in cls-

COORDINATE RETTILINEE

X= 17.107,697

Y= 34.995,670

QUOTA ORTOMETRICA

27,262

GAUSS-BOAGA

E= 2.470.451,512

N= 4.534.941,620

COORDINATE ETRF2000

LAT. 40° 57' 50.60623"

LON. 14° 24' 39.85918"

Quota Ellissoidic 74,589

IMMAGINE FOTOGRAFICA



IMMAGINE AEREA



PARTICOLARE



# NACAV S.c.a.r.l.

"Progettazione Esecutiva della line ferroviaria Napoli - Bari, tratta Napoli - Cancello"

Rilievi topografici scala 1:500 e redazione della cartografia scala 1:1.000.

Vertici della Poligonale Topografica a Lati Corti

VERTICE:

V12-5

Materializzato il:

Marzo-2018

DESCRIZIONE:

Acerra-

MATERIALIZZAZIONE:

Centrino metallico a testa sferica su base in cls-

COORDINATE RETTILINEE

X= 17.094,600

Y= 35.255,400

QUOTA ORTOMETRICA

27,2119

GAUSS-BOAGA

E= 2.470.440,417

N= 4.535.201,343

COORDINATE ETRF2000

LAT. 40° 57' 59.02611"

LON. 14° 24' 39.30949"

Quota Ellissoidic 74,548

IMMAGINE FOTOGRAFICA



IMMAGINE AEREA



PARTICOLARE



# NACAV S.c.a.r.l.

"Progettazione Esecutiva della line ferroviaria Napoli - Bari, tratta Napoli - Cancello"

Rilievi topografici scala 1:500 e redazione della cartografia scala 1:1.000.

Vertici della Poligonale Topografica a Lati Corti

VERTICE:

V12-6

Materializzato il:

Marzo-2018

DESCRIZIONE:

Acerra-

MATERIALIZZAZIONE:

Centrino metallico a testa sferica su base in cls-

COORDINATE RETTILINEE

X= 16.940,750

Y= 35.459,430

QUOTA ORTOMETRICA

28,2358

GAUSS-BOAGA

E= 2.470.288,206

N= 4.535.406,474

COORDINATE ETRF2000

LAT. 40° 58' 05.64480"

LON. 14° 24' 32.73828"

Quota  
Ellissoidic

75,575

IMMAGINE FOTOGRAFICA



IMMAGINE AEREA



PARTICOLARE



# NACAV S.c.a.r.l.

"Progettazione Esecutiva della line ferroviaria Napoli - Bari, tratta Napoli - Canello"

Rilievi topografici scala 1:500 e redazione della cartografia scala 1:1.000.

## Vertici della Poligonale Topografica a Lati Corti

VERTICE:

V12-7

Materializzato il:

Marzo-2018

DESCRIZIONE:

San Felice a Canello -Via Benevento

MATERIALIZZAZIONE:

Centrino metallico a testa sferica su base in cls-

COORDINATE RETTILINEE

X= 16.965,010

Y= 35.642,590

QUOTA ORTOMETRICA

27,9229

GAUSS-BOAGA

E= 2.470.313,865

N= 4.535.589,374

COORDINATE ETRF2000

LAT. 40° 58' 11.58149"

LON. 14° 24' 33.78303"

Quota Ellissoidic 75,268

IMMAGINE FOTOGRAFICA



IMMAGINE AEREA



PARTICOLARE



# NACAV S.c.a.r.l.

"Progettazione Esecutiva della line ferroviaria Napoli - Bari, tratta Napoli - Canello"

Rilievi topografici scala 1:500 e redazione della cartografia scala 1:1.000.

Vertici della Poligonale Topografica a Lati Corti

VERTICE:

V12-8

Materializzato il:

Marzo-2018

DESCRIZIONE:

San Felice a Canello -Via Benevento

MATERIALIZZAZIONE:

Centrino metallico a testa sferica su base in cls- zanella stradale

COORDINATE RETTILINEE

X= 17.073,520

Y= 35.684,680

QUOTA ORTOMETRICA

27,7131

GAUSS-BOAGA

E= 2.470.422,661

N= 4.535.630,613

COORDINATE ETRF2000

LAT. 40° 58' 12.94261"

LON. 14° 24' 38.42577"

Quota Ellissoidic 75,068

IMMAGINE FOTOGRAFICA



IMMAGINE AEREA



PARTICOLARE





# NACAV S.c.a.r.l.

"Progettazione Esecutiva della line ferroviaria Napoli - Bari, tratta Napoli - Canello"

Rilievi topografici scala 1:500 e redazione della cartografia scala 1:1.000.

Vertici della Poligonale Topografica a Lati Corti

VERTICE:

V13-1

Materializzato il:

Marzo-2018

DESCRIZIONE:

San Felice a Canello -Via Benevento

MATERIALIZZAZIONE:

Centrino metallico a testa sferica su base in cls- zanella stradale

COORDINATE RETTILINEE

X= 17.287,350

Y= 36.161,460

QUOTA ORTOMETRICA

29,4031

GAUSS-BOAGA

E= 2.470.640,079

N= 4.536.105,562

COORDINATE ETRF2000

LAT. 40° 58' 28.39165"

LON. 14° 24' 47.59096"

Quota Ellissoidic 76,775

IMMAGINE FOTOGRAFICA



IMMAGINE AEREA



PARTICOLARE



# NACAV S.c.a.r.l.

"Progettazione Esecutiva della line ferroviaria Napoli - Bari, tratta Napoli - Cancello"

Rilievi topografici scala 1:500 e redazione della cartografia scala 1:1.000.

## Vertici della Poligonale Topografica a Lati Corti

VERTICE:

V13-2

Materializzato il:

Marzo-2018

DESCRIZIONE:

Gaudello -Via Benevento

MATERIALIZZAZIONE:

Centrino metallico a testa sferica su marciapiedi in cls-

COORDINATE RETTILINEE

X= 17.363,550

Y= 36.312,370

QUOTA ORTOMETRICA

30,1723

GAUSS-BOAGA

E= 2.470.717,406

N= 4.536.255,830

COORDINATE ETRF2000

LAT. 40° 58' 33.28135"

LON. 14° 24' 50.85634"

Quota Ellissoidic 77,551

IMMAGINE FOTOGRAFICA



IMMAGINE AEREA



PARTICOLARE



# NACAV S.c.a.r.l.

"Progettazione Esecutiva della line ferroviaria Napoli - Bari, tratta Napoli - Canello"

Rilievi topografici scala 1:500 e redazione della cartografia scala 1:1.000.

Vertici della Poligonale Topografica a Lati Corti

VERTICE:

V13-3

Materializzato il:

Marzo-2018

DESCRIZIONE:

San Felice a Canello -Via dei Sanniti

MATERIALIZZAZIONE:

Centrino metallico a testa sferica su base in cls- zanella stradale

COORDINATE RETTILINEE

X= 17.433,078

Y= 36.571,340

QUOTA ORTOMETRICA

30,5848

GAUSS-BOAGA

E= 2.470.788,908

N= 4.536.514,165

COORDINATE ETRF2000

LAT. 40° 58' 41.67414"

LON. 14° 24' 53.84153"

Quota Ellissoidic 77,974

IMMAGINE FOTOGRAFICA



IMMAGINE AEREA



PARTICOLARE

