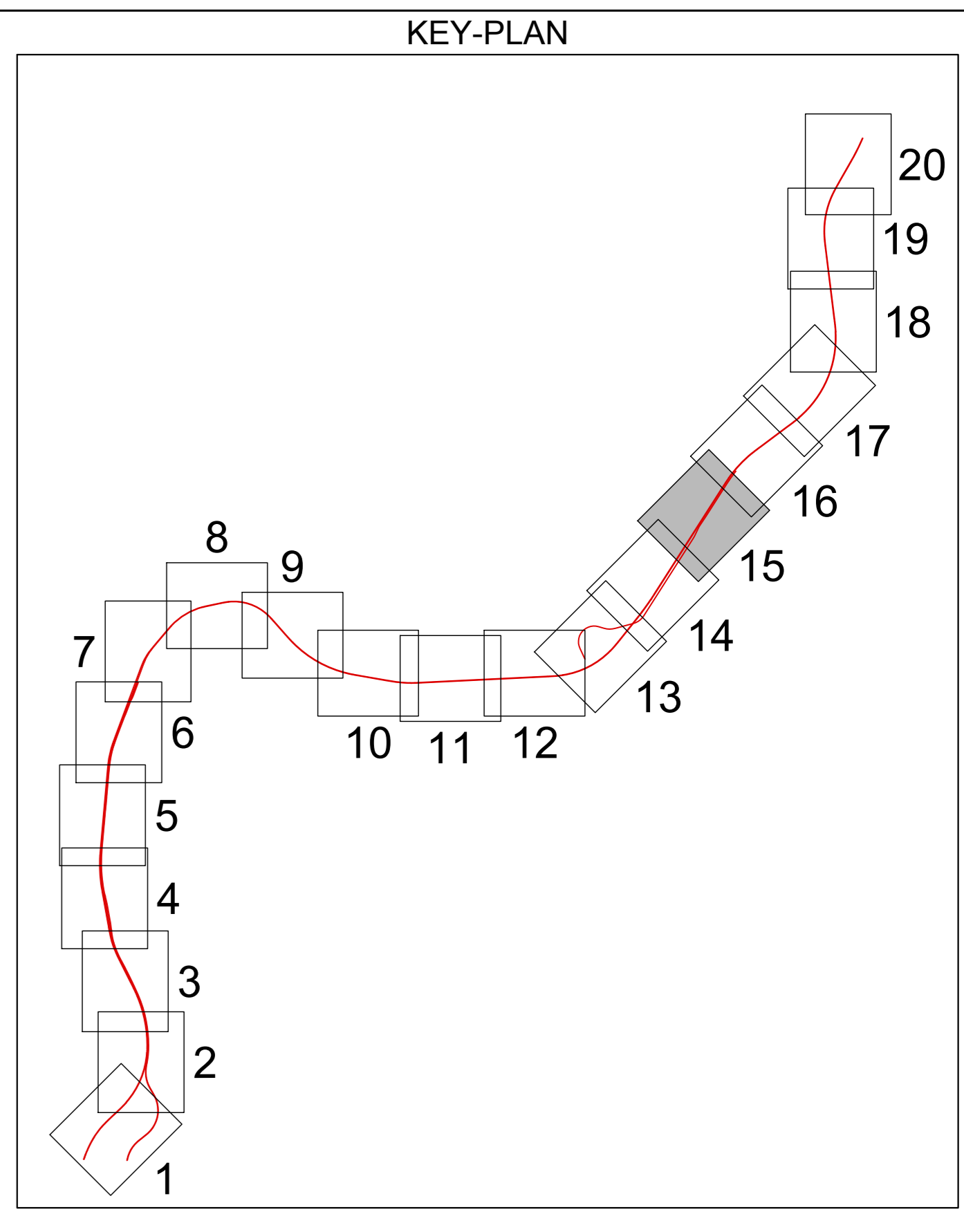


V103

R104



NOTE

BINARIO PARI		
	B. P.14	B. P.15
X	16170.325	36.219802
Y	33435.672	59.227800
R(m)	1204.000	0.000000
Sv(m)	325.121	V(km/h)
Allg	17.190898	RP(m)
Alte_tot	23.007999	ml(m)
Terco	163.556	H(mm)

VALT.B. P.21	
PR	11857.913
QV	31.474
Pc	0.00120
Pu	0.01200
gp	0.01080
R	-10000.000
F	53.989
Pr_I	0.146
Pr_J	11803.924
Pr_L	11911.898

- DEMOLIZIONE TETTOIE-BARACCHE
- DEMOLIZIONE FABBRICATI
- OPERA ESISTENTE
- DEVIAZIONE COLLETTORE
- BARRIERA ANTIRUMORE

COMMITTENTE: **RFI**
 RETE FERROVIARIA ITALIANA
 GRUPPO FERROVIE DELLO STATO ITALIANO

DIREZIONE LAVORI: **ITALFERR**
 GRUPPO FERROVIE DELLO STATO ITALIANO

APPALTATORE: **salini impregilo** **ASTALDI**

PROGETTAZIONE: **SYSTRA** **SOTECNI** **ROCKSOIL**

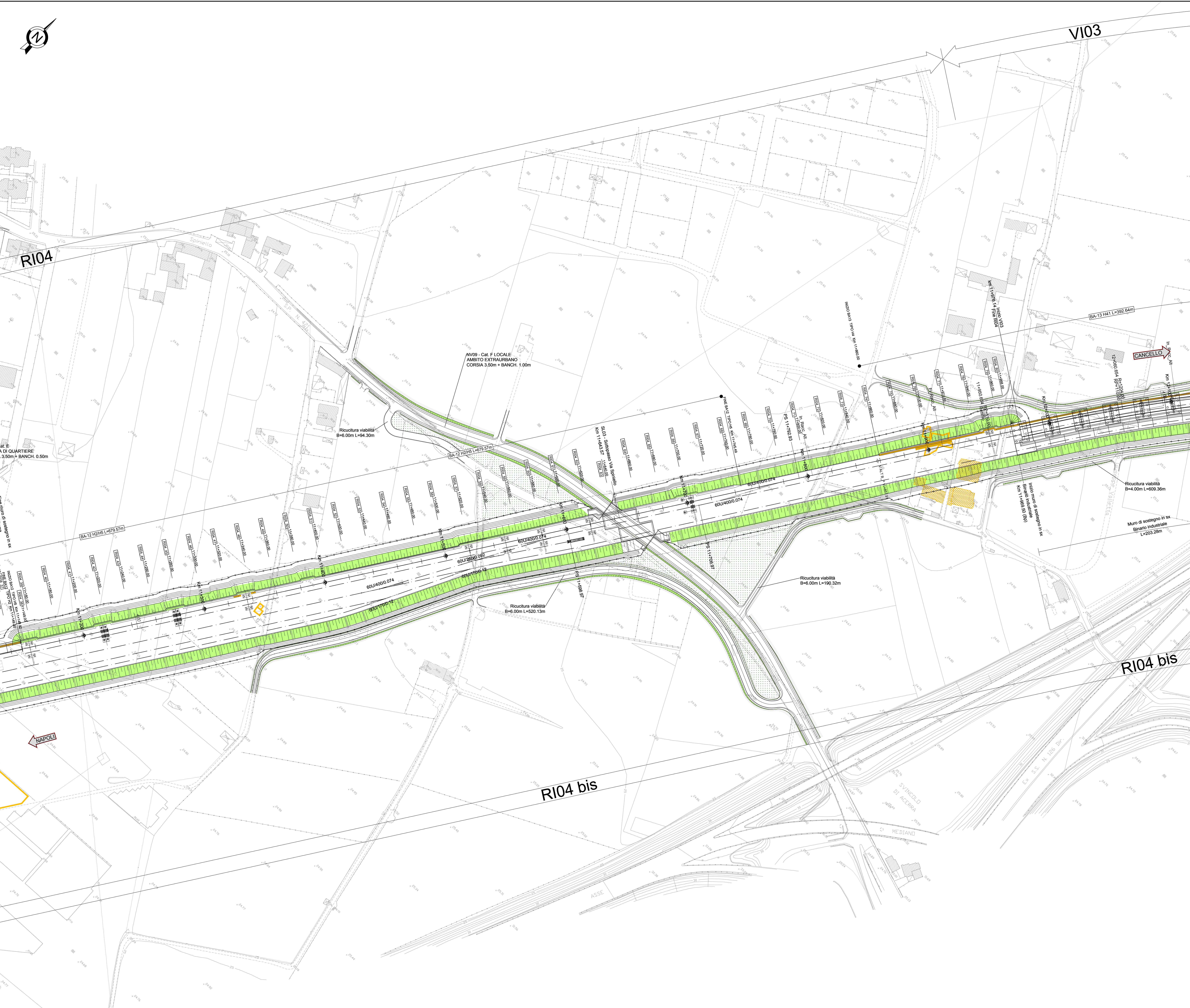
PROGETTO ESECUTIVO
LINEA FERROVIARIA NAPOLI - BARI, TRATTA NAPOLI-CANCELLO,
IN VARIANTE TRA LE PK 0+000 E PK 15+585, INCLUSE LE OPERE ACCESSORIE,
NELL'AMBITO DEGLI INTERVENTI DI CUI AL D.L. 133/2014, CONVERTITO IN LEGGE 164 / 2014

IF - INFRASTRUTTURA
 PLANIMETRIE E PROFILI
 PLANIMETRIE E PROFILI DI PROGETTO
 ASSE PRINCIPALE
 Planimetria di progetto - Tav. 15

APPALTATORE	PROGETTAZIONE
DIRETTORE TECNICO Ing. M. PANISI	DIRETTORE DELLA PROGETTAZIONE Ing. A. CHECCHI

COMMESSA	LOTTO	FASE	ENTE	TIPO DOC.	OPERA/DISCIPLINA	PROGR.	REV.	SCALA:
IF1M	00	E	ZZ	P7	IF0101	015	B	1:1.000

Rev.	Descrizione	Redatto	Data	Verificato	Data	Approvato	Data	Autorizzato	Data
A	EMMISSIONE	FRANCINI	10/08/2018	CERAGLIO	10/08/2018	PAZZA	10/08/2018	LACRO	
B	EMMISSIONE PER RIV.	FRANCINI	10/08/18	CERAGLIO	11/08/18	PAZZA	11/08/18		



SA. E. A. DI QUARTIERE L=3.50m + BANCHI 0.50m

Ricicatura viabilità B=6.00m L=94.30m

NV09 - Caf. F. LOCALE / AMBITO EXTRABURSAIO CORSIA 3.50m + BANCHI 1.00m

Ricicatura viabilità B=6.00m L=520.13m

Ricicatura viabilità B=6.00m L=190.32m

Ricicatura viabilità B=4.00m L=609.36m

Muro di sostegno in ex Binario industriale L=203.28m

R104 bis

R104 bis

NAPOLI

SVINCOLO DI ACERRA

MEDIANO

ASSE