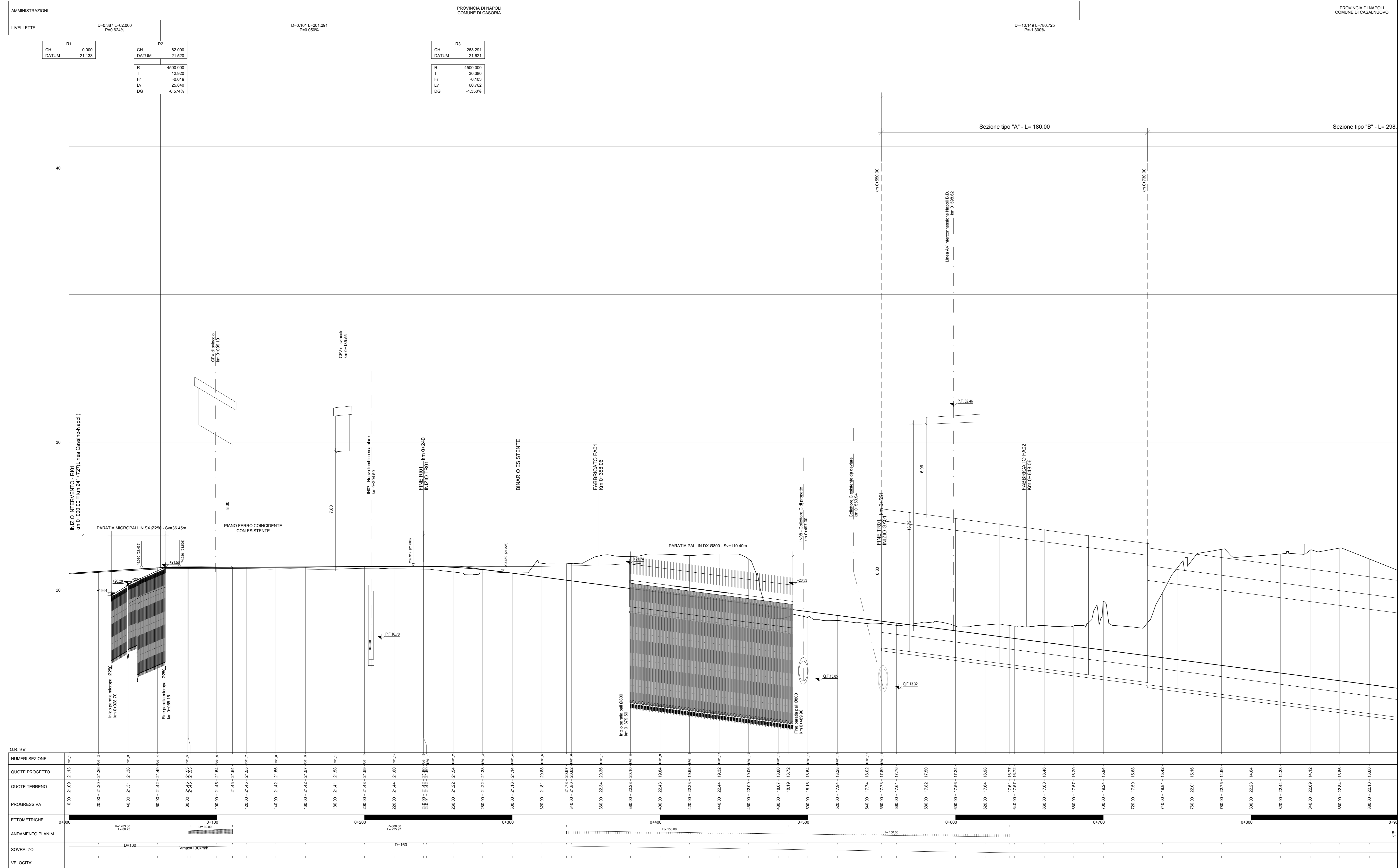


RI01 TR01 GA01 - Galleria Casalnuovo



NUMERI SEZIONE	QUOTE PROGETTO	QUOTE TERRENO	PROGRESSIVA	ETOMETRICHE	ANDAMENTO PLANN.	SOVRALZO	VELOCITA'
0+000	21.09	21.20	0.00	0+000			
10+000	21.45	21.54	100.00	10+000			
20+000	21.48	21.58	200.00	20+000			
30+000	21.42	21.52	300.00	30+000			
40+000	21.41	21.51	400.00	40+000			
50+000	21.42	21.52	500.00	50+000			
60+000	21.42	21.52	600.00	60+000			
70+000	21.42	21.52	700.00	70+000			
80+000	21.42	21.52	800.00	80+000			
90+000	21.42	21.52	900.00	90+000			
100+000	21.42	21.52	1000.00	100+000			
110+000	21.42	21.52	1100.00	110+000			
120+000	21.42	21.52	1200.00	120+000			
130+000	21.42	21.52	1300.00	130+000			

**COMMITTENTE:** RFI - RETE FERROVIARIA ITALIANA

**DIREZIONE LAVORI:** ITALFERR - GRUPPO FERROVIE DELLO STATO ITALIANO

**APPALTATORE:** salini impreglio, ASTALDI

**PROGETTAZIONE:** SYSTRA, SOTECNI, ROCKSOIL

**PROGETTO ESECUTIVO**

**LINEA FERROVIARIA NAPOLI - BARI, TRATTA NAPOLI-CANCELLO, IN VARIANTE TRA LE PK 0+000 E PK 15+585, INCLUSE LE OPERE ACCESSORIE, NELL'AMBITO DEGLI INTERVENTI DI CUI AL D.L. 133/2014, CONVERTITO IN LEGGE 164 / 2014**

IF - INFRASTRUTTURA  
 PLANIMETRIE E PROFILI  
 PLANIMETRIE E PROFILI DI PROGETTO  
 ASSE PRINCIPALE  
 Profilo longitudinale - Tav. 1

Rev.	Descrizione	Redatto	Data	Verificato	Data	Approvato	Data	Autorizzato	Data
A	EMMISSIONE	FRANCHI	23/03/18	CERAIUO	26/03/18	PAZZA	26/03/18	LACIOP	
B	MODIFICHE A SEGUITO REV.	FRANCHI	14/05/18	CERAIUO	15/05/18	PAZZA	15/05/18		
C	EMMISSIONE PER REV.	FRANCHI	10/09/18	CERAIUO	11/09/18	PAZZA	11/09/18		

File: IFM 0.0.E.ZZ.F7.FF.D1.0.1.001.C.DWG n. Elab: