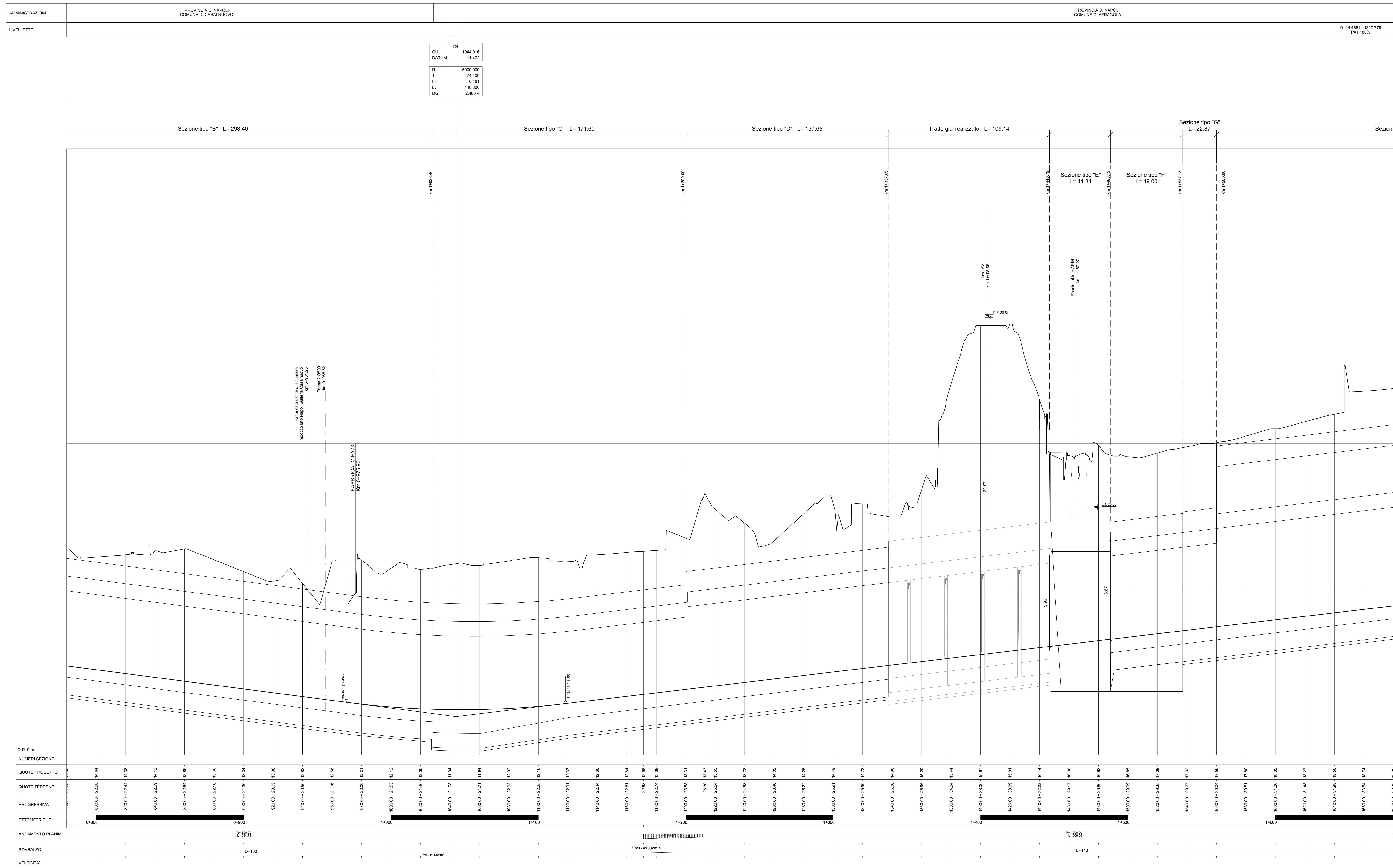


GA01 - Galleria Casalnuovo



COMMITTENTE:  **RFI**
RETE FERROVIARIA ITALIANA
 GRUPPO FERROVIE DELLO STATO ITALIANO

DIREZIONE LAVORI:  **ITALFERR**
 GRUPPO FERROVIE DELLO STATO ITALIANO

APPALTATORE:  **salini impregio**  **ASTALDI**

PROGETTAZIONE:  **SYSTRA**  **SOTECNI**  **ROCKSOIL**

PROGETTO ESECUTIVO

LINEA FERROVIARIA NAPOLI - BARI, TRATTA NAPOLI-CANCELLO, IN VARIANTE TRA LE PK 0+000 E PK 15+585, INCLUSE LE OPERE ACCESSORIE, NELL'AMBITO DEGLI INTERVENTI DI CUI AL D.L. 133/2014, CONVERTITO IN LEGGE 164 / 2014

2
 PLANIMETRIE E PROFILI
 PLANIMETRIE E PROFILI DI PROGETTO
 ASSE PRINCIPALE
 Profilo longitudinale - Tav. 2

APPALTATORE	PROGETTAZIONE
DIRETTORE TECNICO Ing. M. PANISI	DIRETTORE DELLA PROGETTAZIONE Ing. A. CHECCHI

COMMESSA LOTTO FASE ENTE TIPO DOC. OPERA/DISCIPLINA Progr. REV. SCALA:
IF1M 00 E Z2 F7 IF0101 002 C 1:1.000/1:100

Rev.	Descrizione	Redatto	Data	Verificato	Data	Approvato	Data	Autorizzato	Data
A	EMMISSIONE	FRANCHI	23/03/18	CERAIUO	26/03/2018	PAZZA	26/03/2018	LAURO	
B	MODIFICHE A SEGUITO REV.	FRANCHI	14/06/18	CERAIUO	15/06/18	PAZZA	15/06/18		
C	EMMISSIONE PER REV.	FRANCHI	10/09/18	CERAIUO	11/09/18	PAZZA	11/09/18		

File: IF1M 0.0.E.ZZ.F7.FF.D1.0.1.002.C.DWG n. Elab: 12/09/18