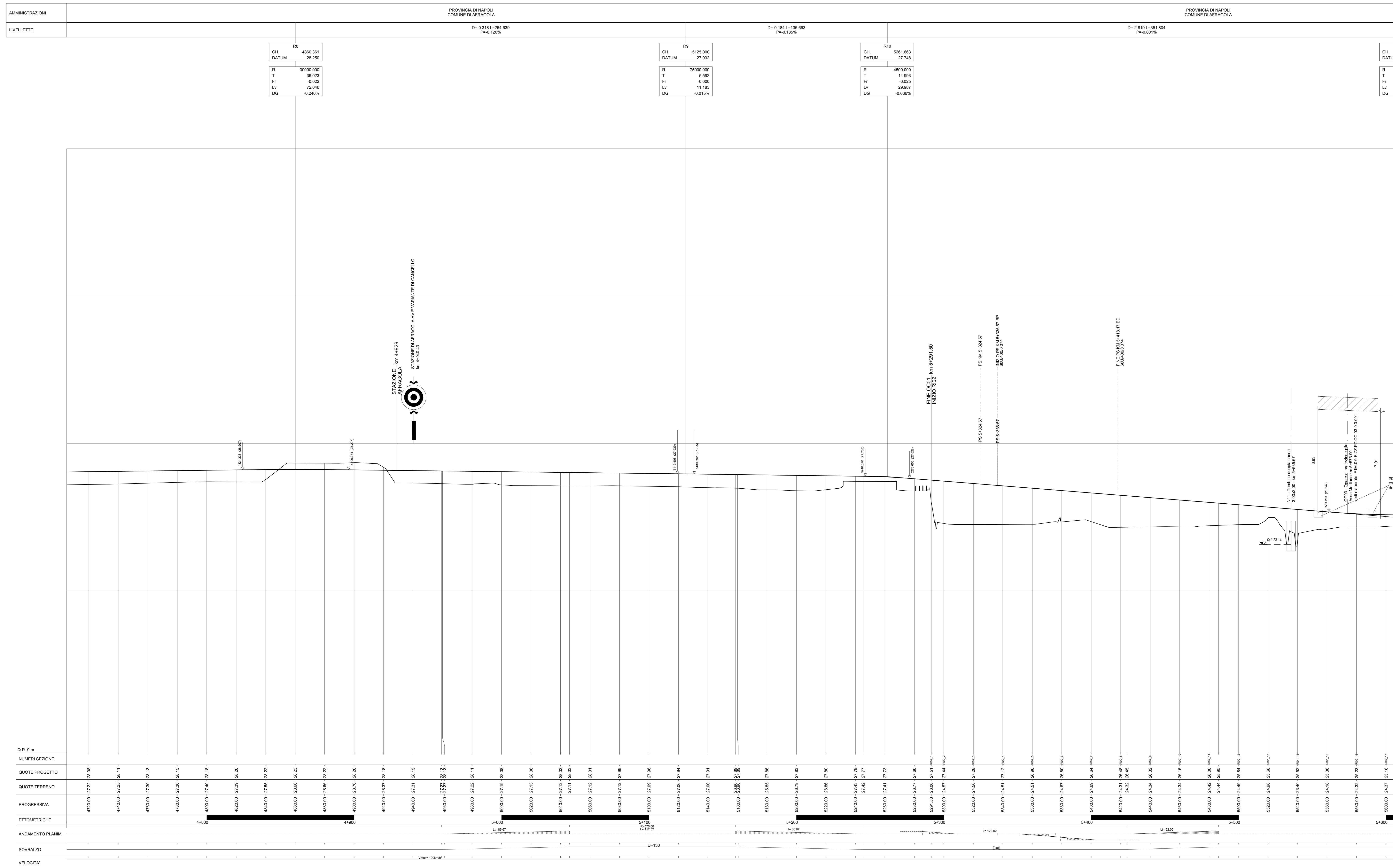


OC01

RI02



AMMINISTRAZIONI	PROVINCIA DI NAPOLI COMUNE DI AFRAGOLA	PROVINCIA DI NAPOLI COMUNE DI AFRAGOLA	PROVINCIA DI NAPOLI COMUNE DI AFRAGOLA
LIVELLETTE	D=0.318 L=264.639 P=-0.132%	D=0.104 L=136.663 P=-0.135%	D=2.819 L=151.804 P=-0.801%

CH	4860.361
DATUM	28.250
R	30000.000
T	36.653
Fr	-0.022
Lv	72.046
DG	-0.249%

CH	5125.000
DATUM	27.932
R	75000.000
T	8.592
Fr	-0.000
Lv	11.183
DG	-0.015%

CH	5281.663
DATUM	27.748
R	4500.000
T	14.983
Fr	-0.025
Lv	29.967
DG	-0.666%

CH	
DATUM	
R	
T	
Fr	
Lv	
DG	

NUMERI SEZIONE	4+000	4+500	5+000	5+500	6+000	6+500
QUOTE PROGETTO	28.06	28.11	28.15	28.22	28.25	28.31
QUOTE TERRENO	27.22	27.25	27.26	27.28	27.30	27.32
PROGRESSIVA	4720.00	4740.00	4760.00	4780.00	4800.00	4820.00
ETOMETRICHE	4+000	4+500	5+000	5+500	6+000	6+500
ANDAMENTO PLANIM.	L=95.67					
SOVRALZO	D=130					
VELOCITA'	Vmax=130km/h					

COMMITTENTE:

DIREZIONE LAVORI:

APPALTATORE:

PROGETTAZIONE:

**PROGETTO ESECUTIVO**

**LINEA FERROVIARIA NAPOLI - BARI, TRATTA NAPOLI-CANCELLO, IN VARIANTE TRA LE PK 0+000 E PK 15+585, INCLUSE LE OPERE ACCESSORIE, NELL'AMBITO DEGLI INTERVENTI DI CUI AL D.L. 133/2014, CONVERTITO IN LEGGE 164 / 2014**

IF - INFRASTRUTTURA  
PLANIMETRIE E PROFILI  
PLANIMETRIE E PROFILI DI PROGETTO  
ASSE PRINCIPALE  
Profilo longitudinale - Tav. 7

APPALTATORE	PROGETTAZIONE
DIRETTORE TECNICO Ing. M. PANISI	DIRETTORE DELLA PROGETTAZIONE Ing. A. CHECCHI

COMMESSA LOTTO FASE ENTE TIPO DOC. OPERA/DISCIPLINA PROGR. REV. SCALA:

IF1M 00 E ZZ F7 IF0101 007 C 1:1.000/1:100

Rev.	Descrizione	Redatto	Data	Verificato	Data	Approvato	Data	Autorizzato	Data
A	EMMISSIONE	FRANCHI	23/03/18	CERAIUO	26/03/18	PAZZA	26/03/18	LACIOP	
B	MODIFICHE A SEGUITO REV.	FRANCHI	14/08/18	CERAIUO	15/08/18	PAZZA	15/08/18		
C	EMMISSIONE PER REV.	FRANCHI	10/09/18	CERAIUO	11/09/18	PAZZA	11/09/18		

File: IF1M 0.0.E.ZZ.F7.FF.D1.0.1.007.C.DWG n. Elab: