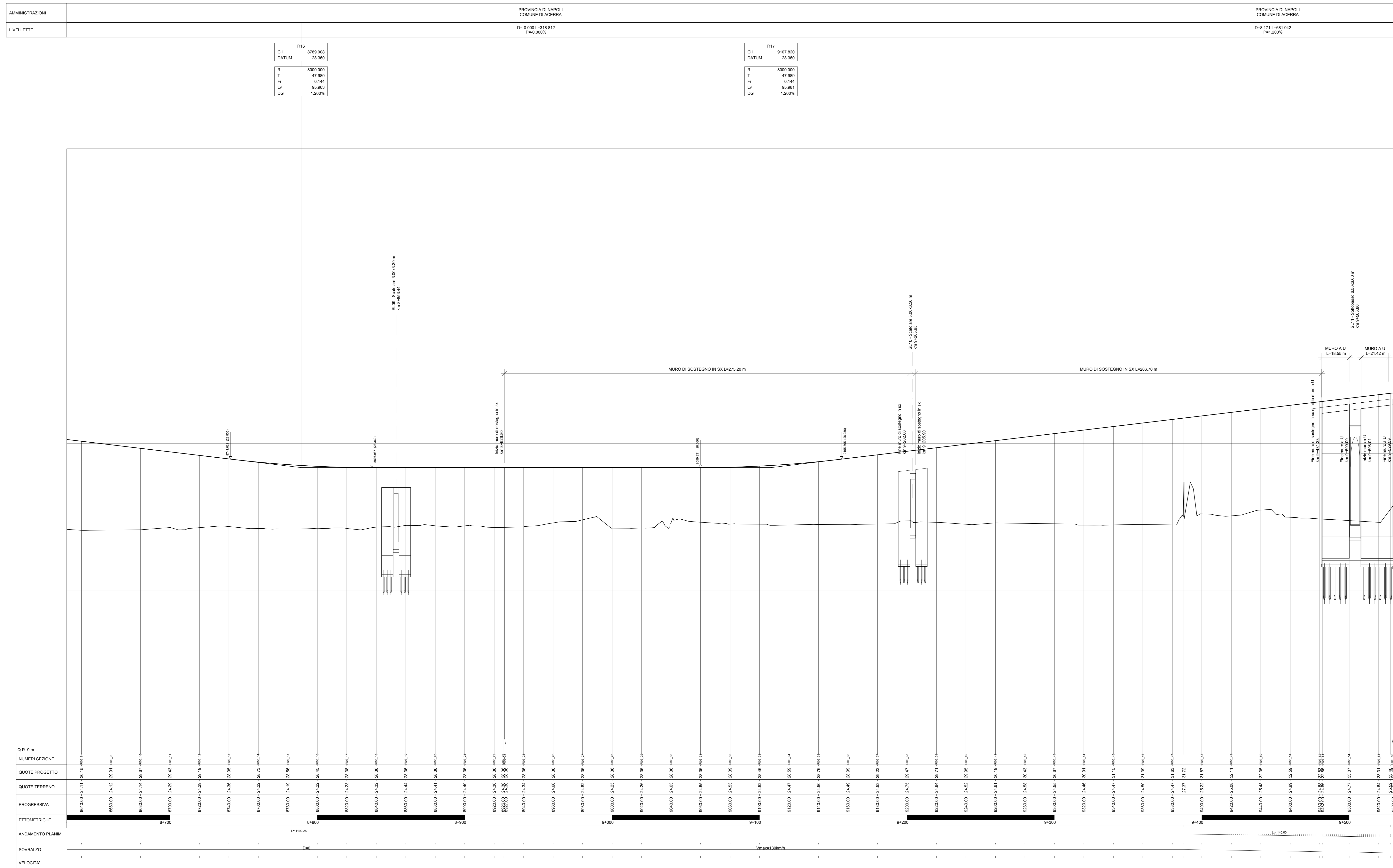


RI03

RI03



COMMITTENTE:  
**RFI**  
RETE FERROVIARIA ITALIANA  
GRUPPO FERROVIE DELLO STATO ITALIANO

DIREZIONE LAVORI:  
**ITALFERR**  
GRUPPO FERROVIE DELLO STATO ITALIANO

APPALTATORE:  
MANDATARIA: **salini impregio**  
MANDANTE: **ASTALDI**

PROGETTAZIONE:  
MANDATARIA: **SYSTRA**  
MANDANTE: **SOTECNI** **ROCKSOIL**

PROGETTO ESECUTIVO  
**LINEA FERROVIARIA NAPOLI - BARI, TRATTA NAPOLI-CANCELLO, IN VARIANTE TRA LE PK 0+000 E PK 15+585, INCLUSE LE OPERE ACCESSORIE, NELL'AMBITO DEGLI INTERVENTI DI CUI AL D.L. 133/2014, CONVERTITO IN LEGGE 164 / 2014**

IF - INFRASTRUTTURA  
PLANIMETRIE E PROFILI  
PLANIMETRIE E PROFILI DI PROGETTO  
ASSE PRINCIPALE  
Profilo longitudinale - Tav. 12

APPALTATORE	PROGETTAZIONE
DIRETTORE TECNICO Ing. M. PANISI	DIRETTORE DELLA PROGETTAZIONE Ing. A. CHECCHI

COMMESSA LOTTO FASE ENTE TIPO DOC. OPERA/DISCIPLINA Progr. REV. SCALA:  
IF1M 00 E ZZ F7 IF0101 012 C 1:1.000/1:100

Rev.	Descrizione	Redatto	Data	Verificato	Data	Approvato	Data	AutORIZZATO
A	EMMISSIONE	FRANCHI	23/03/18	CERAIUO	26/03/2018	PAZZA	26/03/2018	LAUPOPO
B	MODIFICHE A SEGUITO REV.	FRANCHI	14/08/18	CERAIUO	15/08/18	PAZZA	15/08/18	
C	EMMISSIONE PER REV.	FRANCHI	10/09/18	CERAIUO	11/09/18	PAZZA	11/09/18	