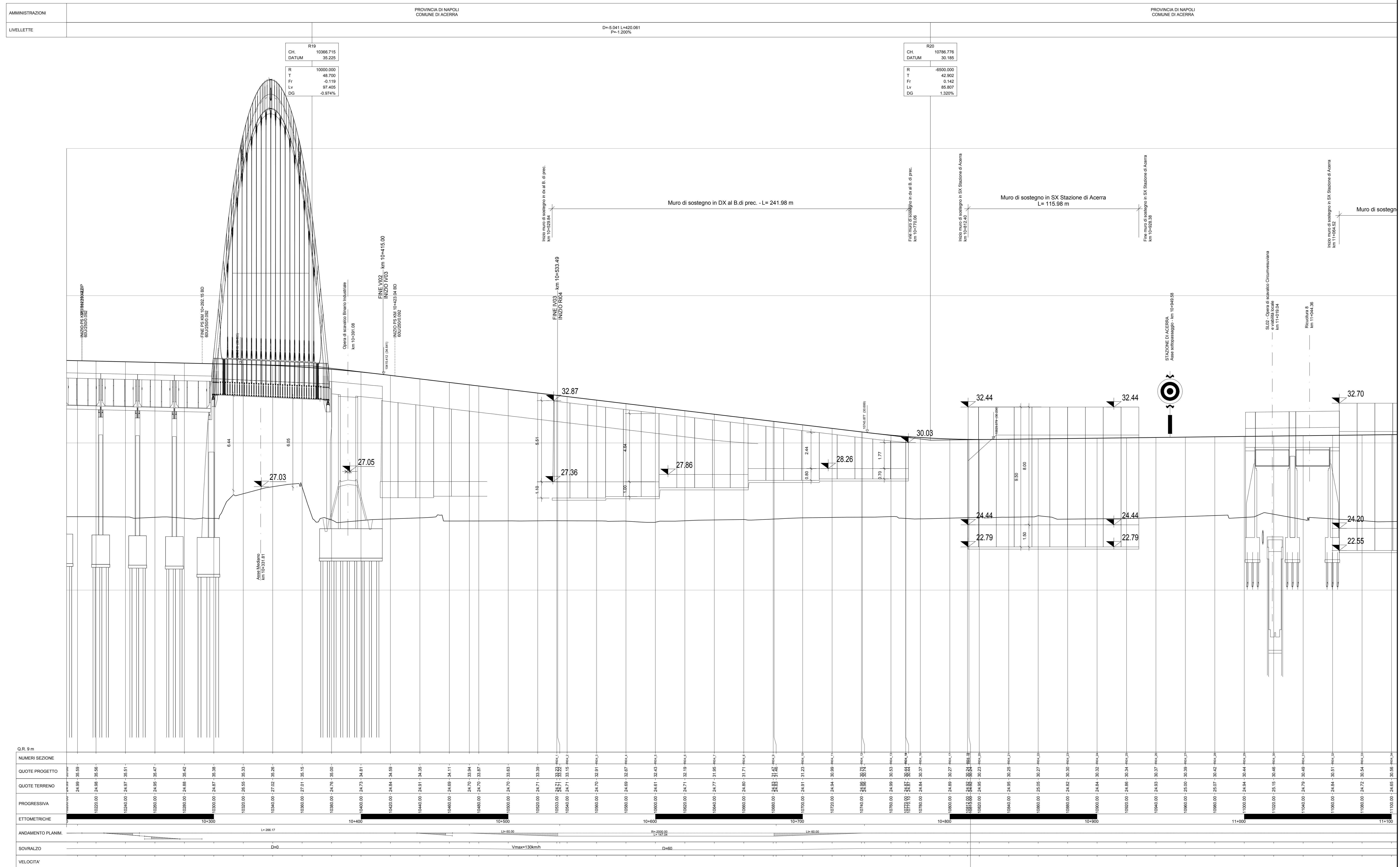


VI02

IV03

RI04

RI04 bis



NUMERI SEZIONE	Q.R. 9 m
10+000	26.09
10+050	26.06
10+100	26.07
10+150	26.05
10+200	26.08
10+250	26.07
10+300	26.05
10+350	26.06
10+400	26.05
10+450	26.06
10+500	26.05
10+550	26.06
10+600	26.05
10+650	26.06
10+700	26.05
10+750	26.06
10+800	26.05
10+850	26.06
10+900	26.05
10+950	26.06
11+000	26.05
11+050	26.06
11+100	26.05
11+150	26.06
11+200	26.05
11+250	26.06
11+300	26.05
11+350	26.06
11+400	26.05
11+450	26.06
11+500	26.05
11+550	26.06
11+600	26.05
11+650	26.06
11+700	26.05
11+750	26.06
11+800	26.05
11+850	26.06
11+900	26.05
11+950	26.06
12+000	26.05

COMMITTENTE:  **RFI**
 RETE FERROVIARIA ITALIANA
 GRUPPO FERROVIE DELLO STATO ITALIANO

DIREZIONE LAVORI:  **ITALFERR**
 GRUPPO FERROVIE DELLO STATO ITALIANO

APPALTATORE:  **salini impregio**  **ASTALDI**

PROGETTAZIONE:  **SYSTRA**  **SOTECNI**  **ROCKSOIL**

PROGETTO ESECUTIVO
LINEA FERROVIARIA NAPOLI - BARI, TRATTA NAPOLI-CANCELLO,
IN VARIANTE TRA LE PK 0+000 E PK 15+585, INCLUSE LE OPERE ACCESSORIE,
NELL'AMBITO DEGLI INTERVENTI DI CUI AL D.L. 133/2014, CONVERTITO IN LEGGE 164 / 2014

IF - INFRASTRUTTURA
 PLANIMETRIE E PROFILI
 PLANIMETRIE E PROFILI DI PROGETTO
 ASSE PRINCIPALE
 Profilo longitudinale - Tav. 14

APPALTATORE	PROGETTAZIONE
DIRETTORE TECNICO Ing. M. PANISI	DIRETTORE DELLA PROGETTAZIONE Ing. A. CHECCHI

COMMESSA LOTTO FASE ENTE TIPO DOC. OPERA/DISCIPLINA Progr. REV. SCALA:
IF1M 00 E ZZ F7 IF0101 014 C 1:1.000/1:100

Rev.	Descrizione	Redatto	Data	Verificato	Data	Approvato	Data	Autorizzato	Data
A	EMMISSIONE	FRANCHI	23/03/18	CERAIRO	26/03/18	PAZZA	26/03/18	LAJOLO	
B	MODIFICHE A SEGUITO REV.	FRANCHI	14/08/18	CERAIRO	15/08/18	PAZZA	15/08/18		
C	EMMISSIONE PER REV.	FRANCHI	10/09/18	CERAIRO	11/09/18	PAZZA	11/09/18		

File: IF1M 0.0.E.ZZ.F7.IF.D1.0.1.014.C.DWG n. Elab: