

RI05

RI05

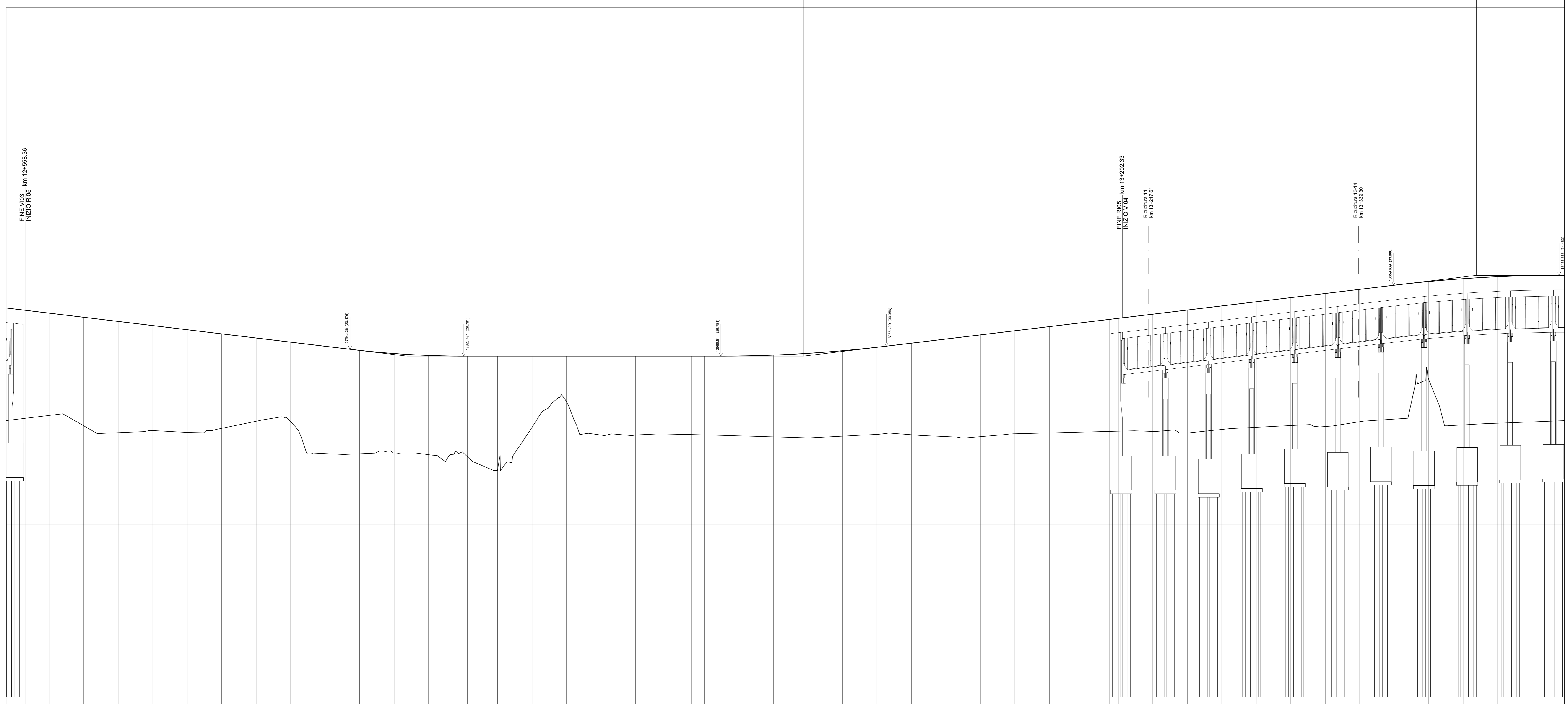
VI04

AMMINISTRAZIONI		PROVINCIA DI NAPOLI COMUNE DI ACERRA		PROVINCIA DI NA COMUNE DI AC
LIVELLETTE	D=+222 L+435.153 P=+1.200%	D=+200 L+230.285 P=+0.000%	D=+682 L+390.155 P=+1.200%	

R24	
CH.	12787.422
DATUM	29.781
R	-5500.000
T	32.899
Ft	0.099
Lv	86.000
DG	1.200%

R25	
CH.	13017.507
DATUM	29.781
R	-5000.000
T	47.996
Ft	0.144
Lv	95.996
DG	1.200%

R26	
CH.	13407.661
DATUM	34.462
R	6000.000
T	47.996
Ft	-0.144
Lv	95.996
DG	1.200%



NUMERI SEZIONE	12400	12500	12600	12700	12800	12900	13000	13100	13200	13300	13400
QUOTE PROGETTO	26.10	26.17	26.34	26.74	26.84	26.92	26.98	27.13	27.20	27.22	27.27
QUOTE TERRENO	26.10	26.17	26.34	26.74	26.84	26.92	26.98	27.13	27.20	27.22	27.27
PROGRESSIVA	12400.00	12500.00	12600.00	12700.00	12800.00	12900.00	13000.00	13100.00	13200.00	13300.00	13400.00
ETOMETRICHE	12400	12500	12600	12700	12800	12900	13000	13100	13200	13300	13400
ANDAMENTO PLANIM.	L=28.14										
SOVRALZO	D=0										
VELOCITA'	Vmax=130km/h										

COMMITTENTE:  **RFI**
RETE FERROVIARIA ITALIANA
GRUPPO FERROVIE DELLO STATO ITALIANO

DIREZIONE LAVORI:  **ITALFERR**
GRUPPO FERROVIE DELLO STATO ITALIANO

APPALTATORE:  **salini impreglio**  **ASTALDI**

PROGETTAZIONE:  **SYSTRA**  **SOTECNI**  **ROCKSOIL**

PROGETTO ESECUTIVO

LINEA FERROVIARIA NAPOLI - BARI, TRATTA NAPOLI-CANCELLO, IN VARIANTE TRA LE PK 0+000 E PK 15+585, INCLUSE LE OPERE ACCESSORIE, NELL'AMBITO DEGLI INTERVENTI DI CUI AL D.L. 133/2014, CONVERTITO IN LEGGE 164 / 2014

IF - INFRASTRUTTURA
PLANIMETRIE E PROFILI
PLANIMETRIE E PROFILI DI PROGETTO
ASSE PRINCIPALE
Profilo longitudinale - Tav. 17

APPALTATORE	PROGETTAZIONE
DIRETTORE TECNICO Ing. M. PANISI	DIRETTORE DELLA PROGETTAZIONE Ing. A. CHECCHI

COMMESSA LOTTO FASE ENTE TIPO DOC. OPERA/DISCIPLINA Progr. REV. SCALA:
IF1M **00** **E** **ZZ** **F7** **IF0101** **017** **C** **1:1.000/1:100**

Rev.	Descrizione	Redatto	Data	Verificato	Data	Approvato	Data	Autorizzato	Data
A	EMMISSIONE	FRANCHI	23/03/18	CERAIUO	26/03/2018	PAZZA	26/03/2018	LAJOLO	
B	MODIFICHE A SEGUITO REV.	FRANCHI	14/08/18	CERAIUO	15/08/18	PAZZA	15/08/18		
C	EMMISSIONE PER REV.	FRANCHI	10/09/18	CERAIUO	11/09/18	PAZZA	11/09/18		

File: IF1M.0.0.E.ZZ.F7.IF.D1.0.1.017.C.DWG n. Elab: 12/01/18