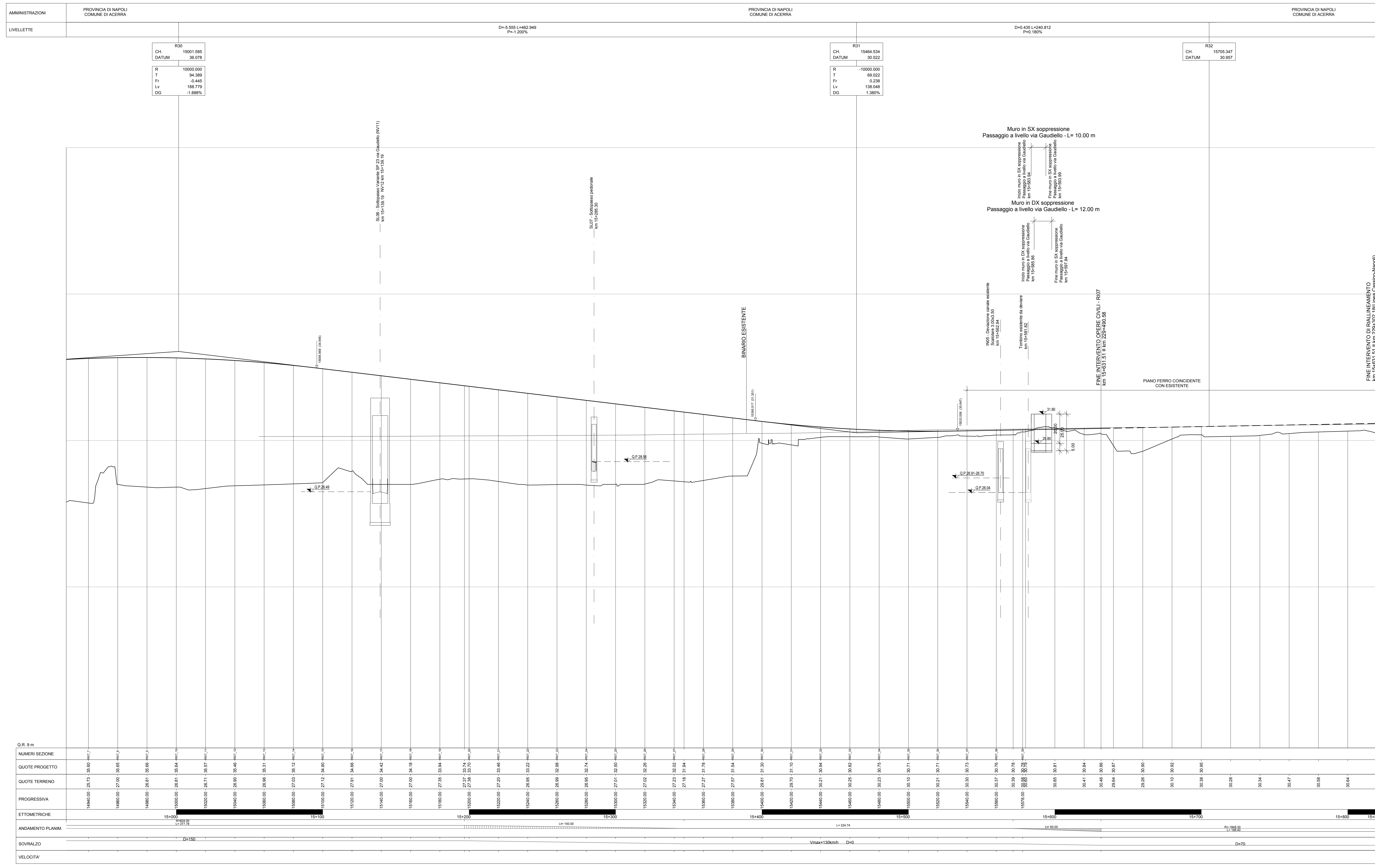


RI07



NUMERI SEZIONE	QUOTE PROGETTO	QUOTE TERRENO	PROGRESSIVA	ETOMETRICHE	ANDAMENTO PLANIM.	SOVRALZO	VELOCITA'
14800.00	35.00	35.00	14800.00	15430.00	D=150		
14850.00	35.00	35.00	14850.00	15450.00			
14900.00	35.00	35.00	14900.00	15470.00			
14950.00	35.00	35.00	14950.00	15490.00			
15000.00	35.00	35.00	15000.00	15510.00			
15050.00	35.00	35.00	15050.00	15530.00			
15100.00	35.00	35.00	15100.00	15550.00			
15150.00	35.00	35.00	15150.00	15570.00			
15200.00	35.00	35.00	15200.00	15590.00			
15250.00	35.00	35.00	15250.00	15610.00			
15300.00	35.00	35.00	15300.00	15630.00			
15350.00	35.00	35.00	15350.00	15650.00			
15400.00	35.00	35.00	15400.00	15670.00			
15450.00	35.00	35.00	15450.00	15690.00			
15500.00	35.00	35.00	15500.00	15710.00			
15550.00	35.00	35.00	15550.00	15730.00			
15600.00	35.00	35.00	15600.00	15750.00			
15650.00	35.00	35.00	15650.00	15770.00			
15700.00	35.00	35.00	15700.00	15790.00			
15750.00	35.00	35.00	15750.00	15810.00			
15800.00	35.00	35.00	15800.00	15830.00			
15850.00	35.00	35.00	15850.00	15850.00			

COMMITTENTE: **RETE FERROVIARIA ITALIANA**
GRUPPO FERROVIE DELLO STATO ITALIANO

DIREZIONE LAVORI: **ITALFERR**
GRUPPO FERROVIE DELLO STATO ITALIANO

APPALTATORE: MANDATARIA: **salini impregio**; MANDANTE: **ASTALDI**

PROGETTAZIONE: MANDATARIA: **SYSTRA**; MANDANTI: **SOTECNI**; **ROCK&SOIL**

PROGETTO ESECUTIVO

LINEA FERROVIARIA NAPOLI - BARI, TRATTA NAPOLI-CANCELLO, IN VARIANTE TRA LE PK 0+000 E PK 15+585, INCLUSE LE OPERE ACCESSORIE, NELL'AMBITO DEGLI INTERVENTI DI CUI AL D.L. 133/2014, CONVERTITO IN LEGGE 164 / 2014

IF - INFRASTRUTTURA
PLANIMETRIE E PROFILI
PLANIMETRIE E PROFILI DI PROGETTO
ASSE PRINCIPALE
Profilo longitudinale - Tav. 20

APPALTATORE	PROGETTAZIONE
DIRETTORE TECNICO Ing. M. PANISI	DIRETTORE DELLA PROGETTAZIONE Ing. A. CHECCHI

COMMESSA LOTTO FASE ENTE TIPO DOC. OPERA/DISCIPLINA PROG. REV. SCALA:
 IF1M 00 E Z2 F7 IF0101 020 C 1:1.000/1:100

Rev.	Descrizione	Redatto	Data	Verificato	Data	Approvato	Data	Autorizzato	Data
A	EMMISSIONE	FRANCHI	23/03/16	CERAIUO	26/03/16	PAZZA	26/03/16	LIACPO	
B	MODIFICHE A SEGUITO REV	FRANCHI	14/06/16	CERAIUO	15/06/16	PAZZA	15/06/16		
C	EMMISSIONE PER REV	FRANCHI	10/09/16	CERAIUO	11/09/16	PAZZA	11/09/16		

File: IF1M 0.0.E.Z2.F7.01.01.020.C.DWG n. Elabor.: 158018