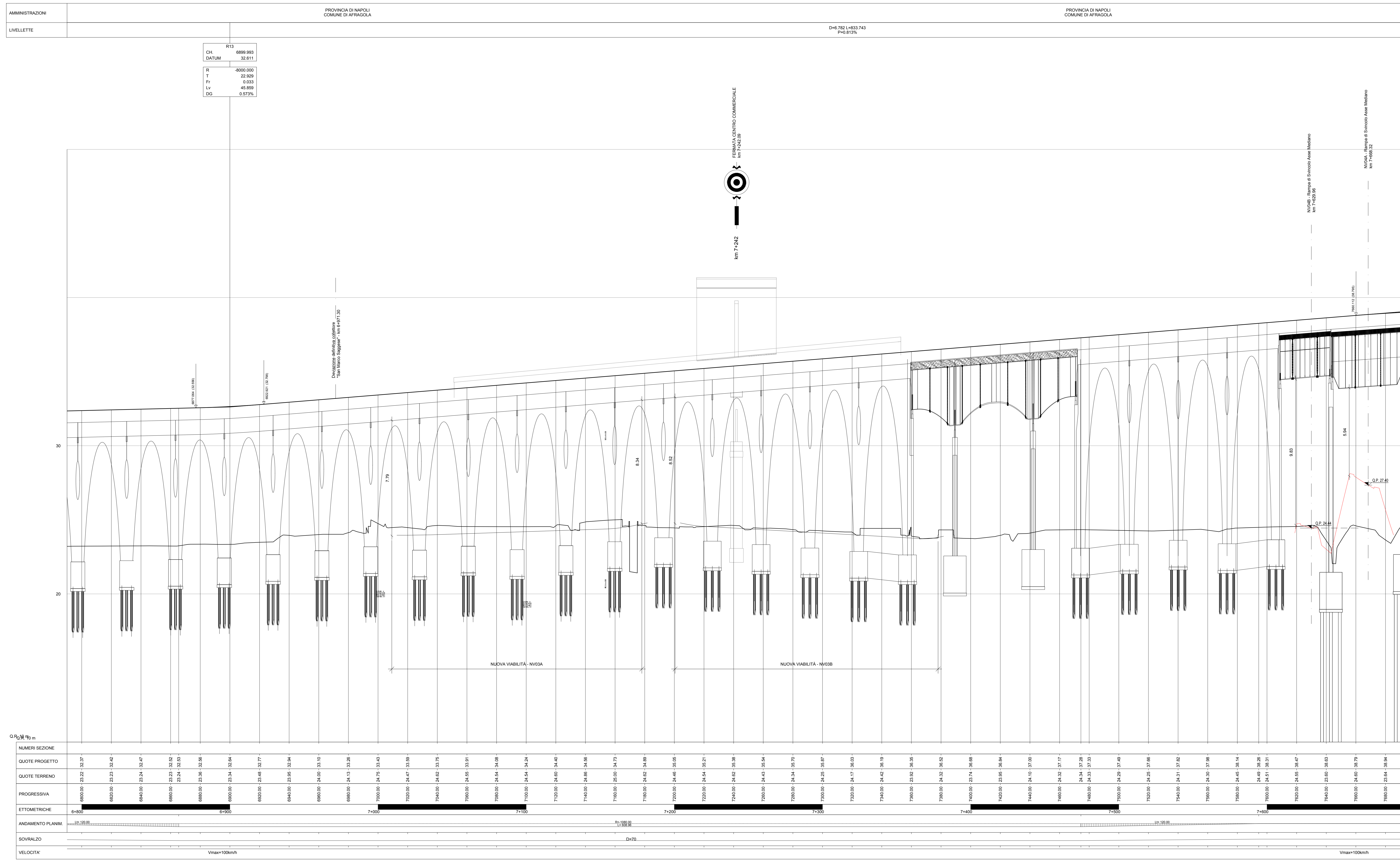


# VI01



COMMITTENTE:

DIREZIONE LAVORI:

APPALTATORE:

PROGETTAZIONE:

PROGETTO ESECUTIVO

**LINEA FERROVIARIA NAPOLI - BARI, TRATTA NAPOLI-CANCELLO, IN VARIANTE TRA LE PK 0+000 E PK 15+585, INCLUSE LE OPERE ACCESSORIE, NELL'AMBITO DEGLI INTERVENTI DI CUI AL D.L. 133/2014, CONVERTITO IN LEGGE 164 / 2014**

IF - INFRASTRUTTURA  
PLANIMETRIE E PROFILI  
PLANIMETRIE E PROFILI DI PROGETTO  
STAZIONI  
FERMAT. CENTRO COMMERCIALE - Profilo longitudinale

APPALTATORE	PROGETTAZIONE
DIRETTORE TECNICO Ing. M. PANISI	DIRETTORE DELLA PROGETTAZIONE Ing. A. CHECCHI

COMMESSA LOTTO FASE ENTE TIPO DOC. OPERA/DISCIPLINA Progr. REV. SCALA:

IF1M 00 E ZI F7 IF0501 003 C 1:1.000/1:100

Rev.	Descrizione	Redatto	Data	Verificato	Data	Approvato	Data	Autorizzato	Data
A	EMMISSIONE	FRANCHI	23/03/18	CERAIRO	26/03/18	PAZZA	26/03/18	LAJOPO	
B	MODIFICHE A SEGUITO REV.	FRANCHI	14/08/18	CERAIRO	15/08/18	PAZZA	15/08/18		
C	EMMISSIONE PER REV.	FRANCHI	10/09/18	CERAIRO	11/09/18	PAZZA	11/09/18		

File: IF1M 0.0.E.ZZ.F7.IF.05.01.003.C.DWG n. Elab: