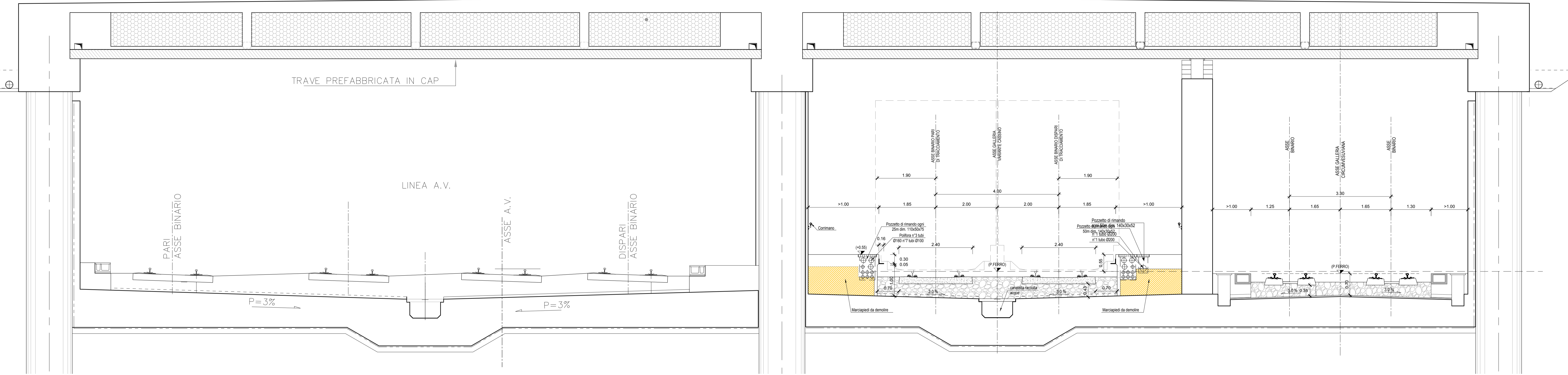
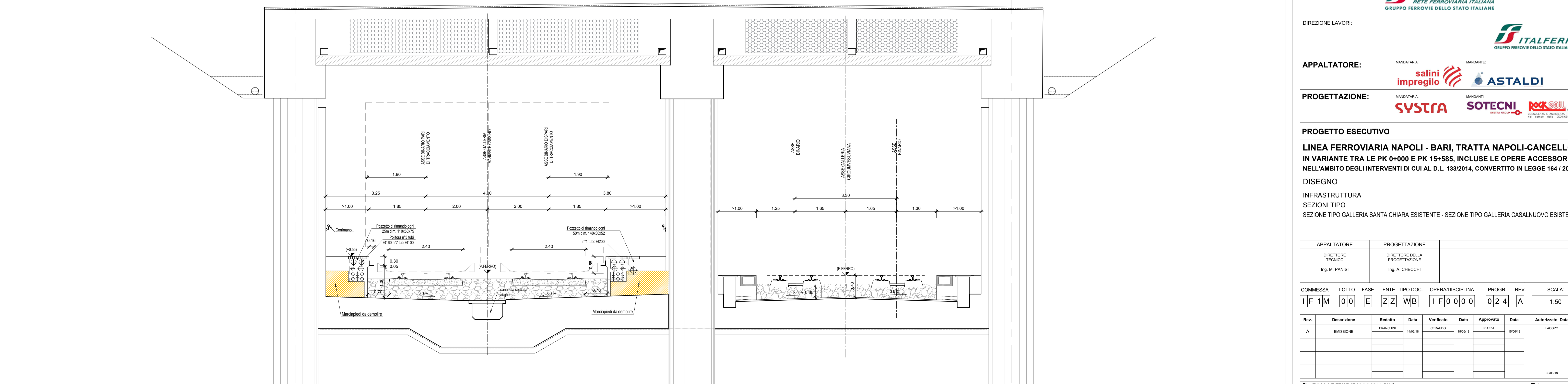


SEZIONE TIPO GALLERIA SANTA CHIARA ESISTENTE - scala 1:50
(dal km 3+013.31 al km 3+502.59)



SEZIONE TIPO GALLERIA CASALNUOVO ESISTENTE - scala 1:50
(da km 2+860.22 al km 3+013.3)



COMMITTENTE:  **RFI**
RETE FERROVIARIA ITALIANA
GRUPPO FERROVIE DELLO STATO ITALIANE

DIREZIONE LAVORI:  **ITALFERR**
GRUPPO FERROVIE DELLO STATO ITALIANE

APPALTATORE:  **salini impregilo**  **ASTALDI**

PROGETTAZIONE:  **SYSTRA**  **SOTECNI**  **ROCKSOIL**

PROGETTO ESECUTIVO

LINEA FERROVIARIA NAPOLI - BARI, TRATTA NAPOLI-CANCELLO, IN VARIANTE TRA LE PK 0+000 E PK 15+585, INCLUSE LE OPERE ACCESSORIE, NELL'AMBITO DEGLI INTERVENTI DI CUI AL D.L. 133/2014, CONVERTITO IN LEGGE 164 / 2014

DISEGNO
INFRASTRUTTURA
SEZIONI TIPO
SEZIONE TIPO GALLERIA SANTA CHIARA ESISTENTE - SEZIONE TIPO GALLERIA CASALNUOVO ESISTENTE

APPALTATORE	PROGETTAZIONE
DIRETTORE TECNICO Ing. M. PANISI	DIRETTORE DELLA PROGETTAZIONE Ing. A. CHECCHI

COMMESSA	LOTTO	FASE	ENTE	TIPO DOC.	OPERA/DISCIPLINA	PROGR.	REV.	SCALA:
IF1M	00	E	ZZ	WB	IF00000	024	A	1:50

Rev.	Descrizione	Redatto	Data	Verificato	Data	Approvato	Data	Autorizzato	Data
A	EMMISSIONE	FRANCHINI	14/06/18	CERIALDO	15/06/18	PIAZZA	15/06/18	LACOPO	30/06/18