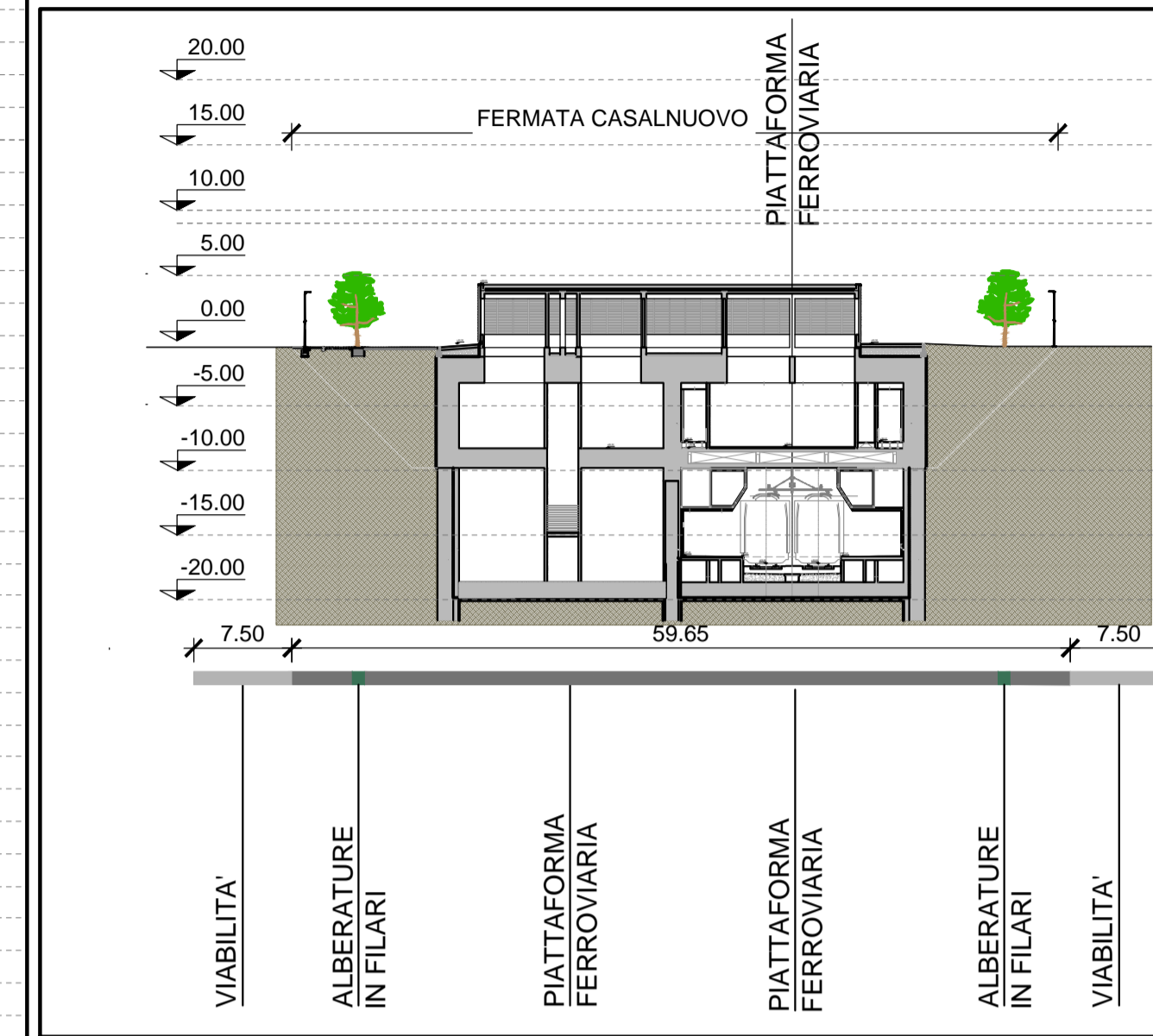
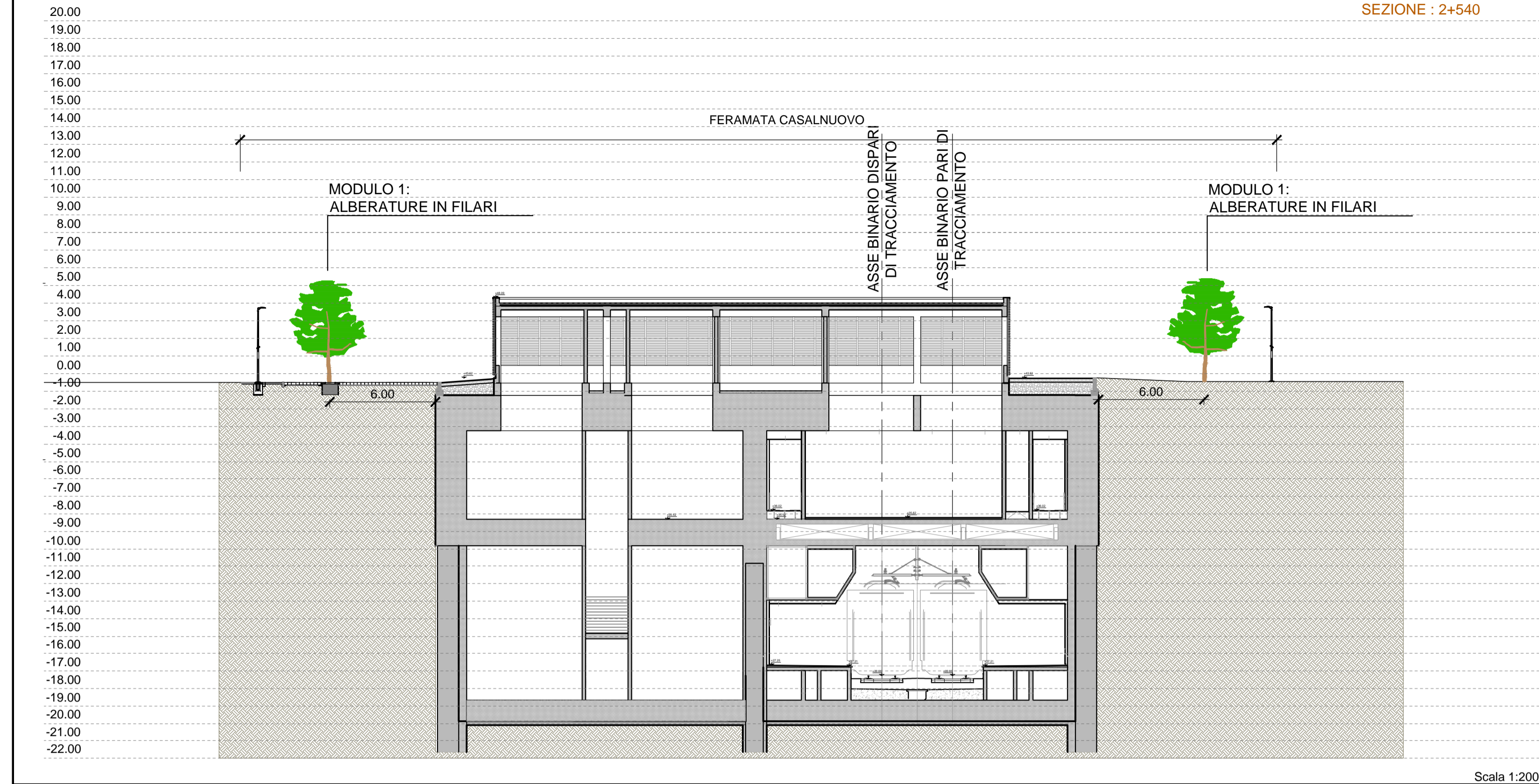


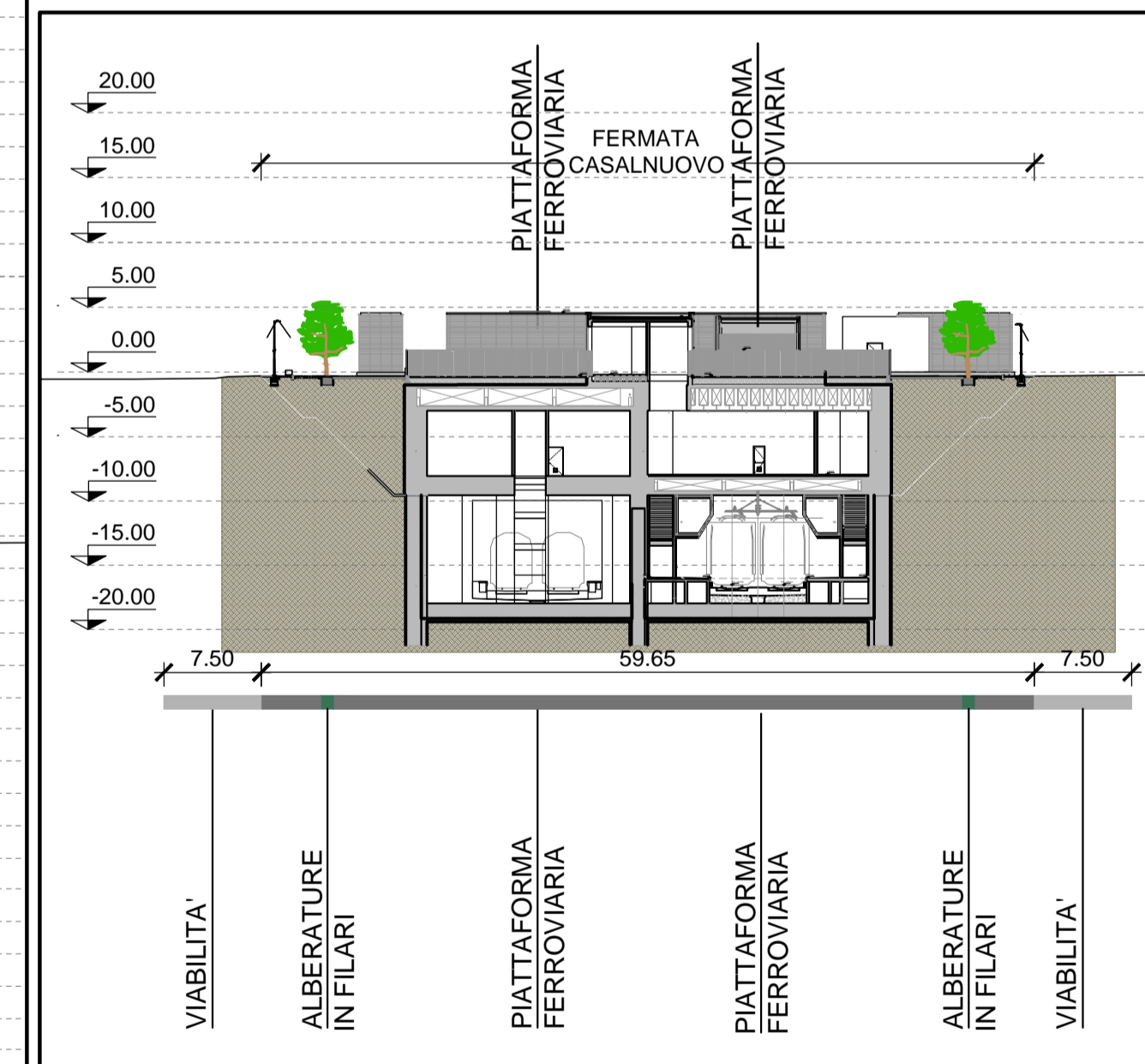
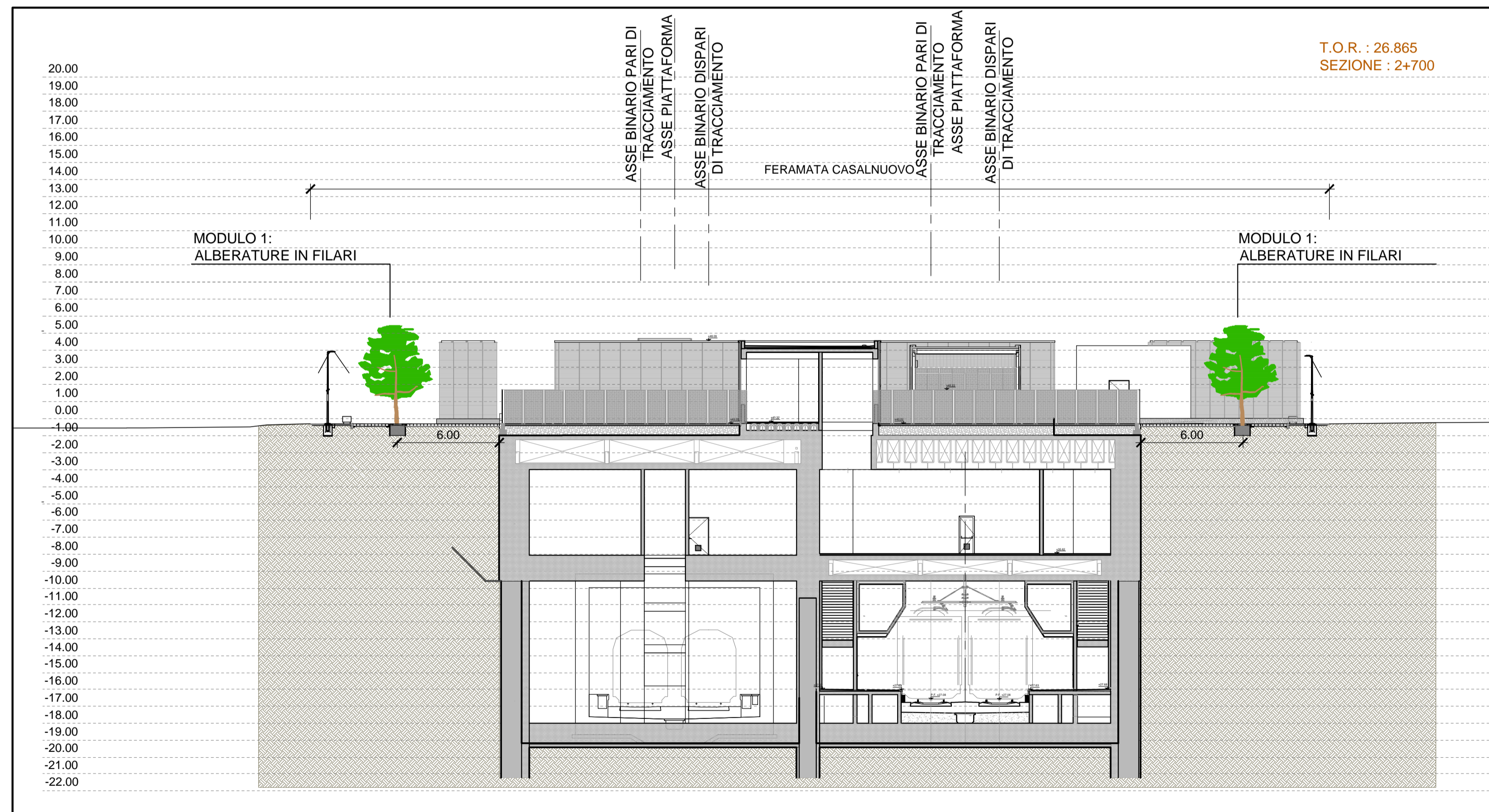
T.O.R. : 26.605
SEZIONE : 2+540



Scala 1:500

Scala 1:200

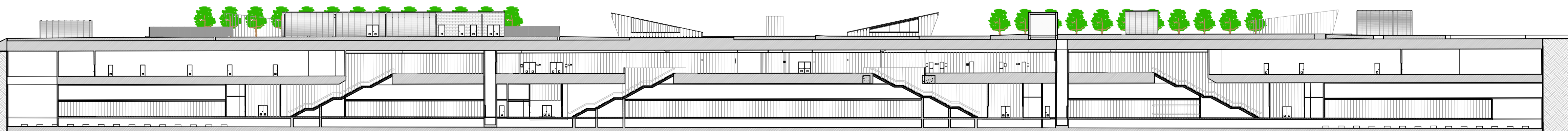
Scala 1:200



Scala 1:500

Scala 1:200

Sezione Longitudinale Fermata Casalnuovo
Scala 1:500



COMMITTENTE:
RFI
RETE FERROVIARIA ITALIANA
GRUPPO FERROVIE DELLO STATO ITALIANE

DIREZIONE LAVORI:
ITALFERR
GRUPPO FERROVIE DELLO STATO ITALIANE

APPALTATORE:
MANDATARIA: **salini impregilo** MANDANTE: **ASTALDI**

PROGETTAZIONE:
MANDATARIA: **SYSTRA** MANDANTE: **SOTECNI** **ROKSOUL**
S.p.A. CONSULENZA E ASSISTENZA TECNICA nel campo della GEOTECCNICA

PROGETTO ESECUTIVO

LINEA FERROVIARIA NAPOLI - BARI, TRATTA NAPOLI-CANCELLO, IN VARIANTE TRA LE PK 0+000 E PK 15+585, INCLUSE LE OPERE ACCESSORIE, NELL'AMBITO DEGLI INTERVENTI DI CUI AL D.L. 133/2014, CONVERTITO IN LEGGE 164 / 2014

DISEGNO

OPERE A VERDE

IA02 - FERMATA CASALNUOVO DAL KM 2+450 A KM 2+800

SEZIONI TRASVERSALI

APPALTATORE DIRETTORE TECNICO Ing. M. PANISI 12/09/18	PROGETTAZIONE DIRETTORE DELLA PROGETTAZIONE Ing. A. CHECCHI 12/09/18
--	---

COMMESSA	LOTTO	FASE	ENTE	TIPO DOC.	OPERA/DISCIPLINA	PROGR.	REV.	SCALA:
IF1M	00	E	ZZ	W9	IA0200	001	B	1:200/1:500

Rev.	Descrizione	Redatto	Data	Verificato	Data	Approvato	Data	Autorizzato Data
A	EMISSIONE	D. DARI	14/06/18	S. CANALE	15/06/18	A. RONDINARA	15/06/18	S. CANALE
B	EMISSIONE PER Rdv	D. DARI	10/09/18	S. CANALE	11/09/18	A. RONDINARA	11/09/18	S. CANALE