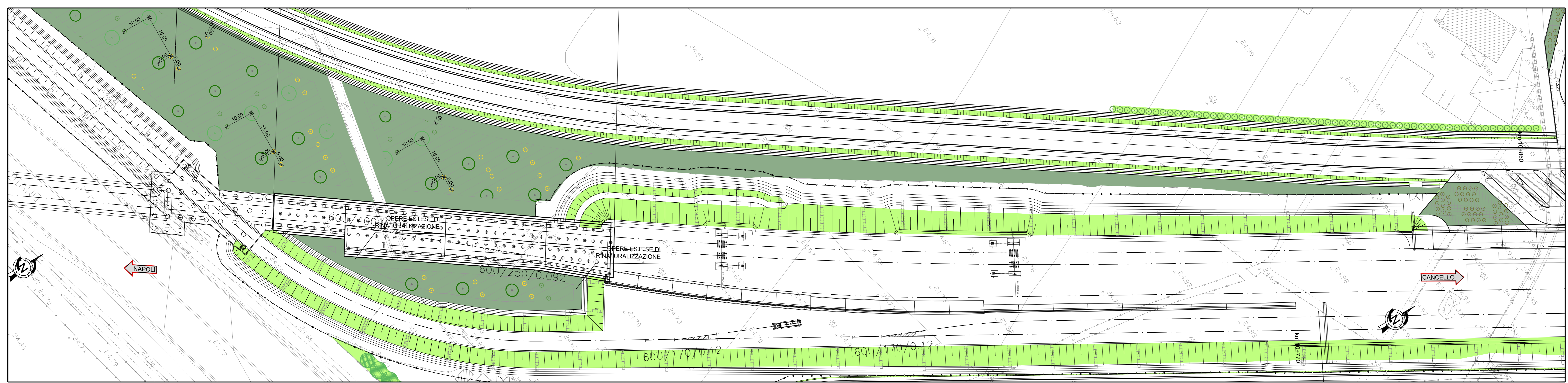


ELENCO TIPOLOGIE OPERE A VERDE
 (rif. *Album dei Tipologici - elab. IF1M.0.0.E.ZZ.DX.IA.00.0.0.001-B*)

- Idrosemina
 - Sistemazione aree intercluse_Alberi di II, III e IV Grandezza-Arbusti h<3.00 m
 - Rotatoria con arbusti ornamentali
- LEGENDA OPERE A VERDE**
- SPECIE ARBOREE**
- SPECIE ARBOREE - II GRANDEZZA
QI - Quercus ilex
 - SPECIE ARBOREE III GRANDEZZA
Ca - Carpinus orientalis
 - SPECIE ARBOREE IV GRANDEZZA
Am - Acer monspessulanum L.
- SPECIE ARBUSTIVE**
- SPECIE ARBUSTIVE h<m.3
Pm - Phillyrea media
Cys - Cytisus scoparius
 - SPECIE ARBUSTIVE h<m.3
Pg - Punica granatum L.
 - SPECIE ARBUSTIVE h<m.3
Pm - Phillyrea media
Pl - Pistacia lentiscus
Cys - Cytisus scoparius
Ri - Rosa 'Iceberg'
- Sistemazione aree intercluse in ambito urbano**
- QI - Quercus ilex
 - Ca - Carpinus orientalis
 - Am - Acer monspessulanum L.
 - Pm - Phillyrea media
 - Cys - Cytisus scoparius



COMMITTENTE: **RETE FERROVIARIA ITALIANA**
GRUPPO FERROVIE DELLO STATO ITALIANO

DIREZIONE LAVORI: **GRUPPO FERROVIE DELLO STATO ITALIANO**

APPALTATORE:

PROGETTAZIONE:

PROGETTO ESECUTIVO

LINEA FERROVIARIA NAPOLI - BARI, TRATTA NAPOLI-CANCELLO, IN VARIANTE TRA LE PK 0+000 E PK 15+585, INCLUSE LE OPERE ACCESSORIE, NELL'AMBITO DEGLI INTERVENTI DI CUI AL D.L. 133/2014, CONVERTITO IN LEGGE 164 / 2014

DISEGNO

OPERE A VERDE
 IA06 - TRATTA DAL KM 9+800 A KM 10+980
 IA600002 AREE INTERCLUSE RACCORDO INDUSTRIALE - NV07
 STRALCIO PLANIMETRICO DI DETTAGLIO

APPALTATORE	PROGETTAZIONE
DIRETTORE TECNICO Ing. M. PANISI 12/09/18	DIRETTORE DELLA PROGETTAZIONE Ing. A. CHECCHI 12/09/18

COMMESSA	LOTTO	FASE	ENTE TIPO DOC.	OPERA/DISCIPLINA	PROGR.	REV.	SCALA:
IF1M	00	E	ZZ	P8	IA0600	002	1:500

Rev.	Descrizione	Redatto	Data	Verificato	Data	Approvato	Data	Autorizzato	Data
A	EMMISSIONE PER REV.	D. BARI	14/09/18	S. CANALE	15/09/18	A. RONDANNA	15/09/18	S. CANALE	15/09/18
B	EMMISSIONE PER REV.	D. BARI	10/09/18	S. CANALE	11/09/18	A. RONDANNA	11/09/18	S. CANALE	12/09/18

File: IF1M.0.0.E.ZZ.P8.IA.06.0.0.002-B.DWG n. Elab: _____