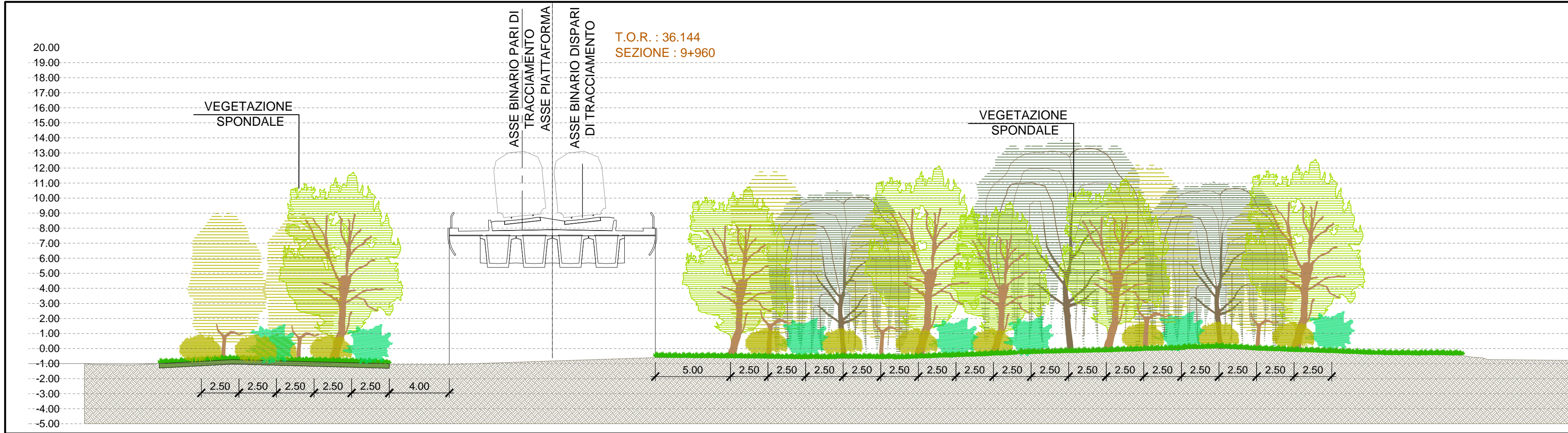
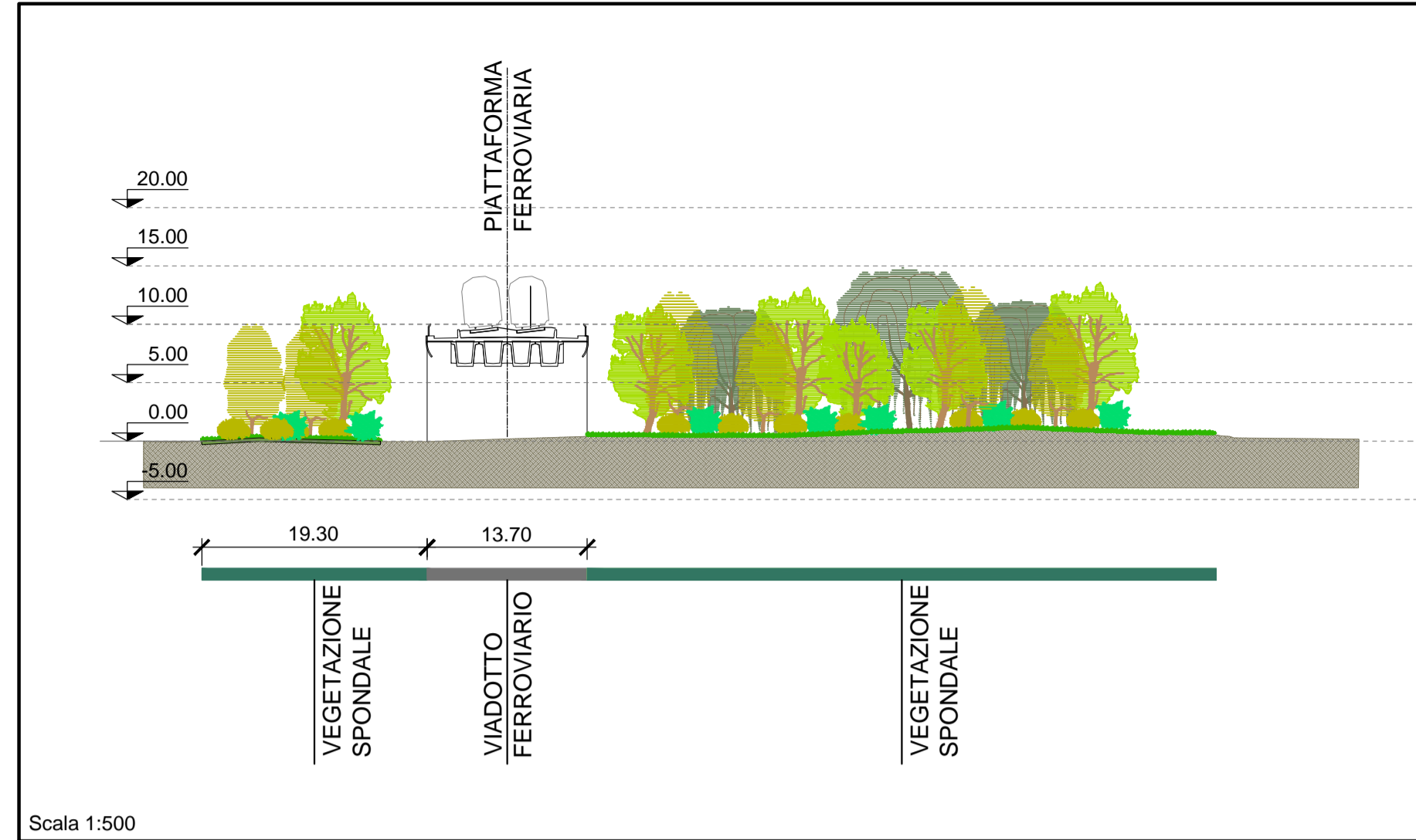
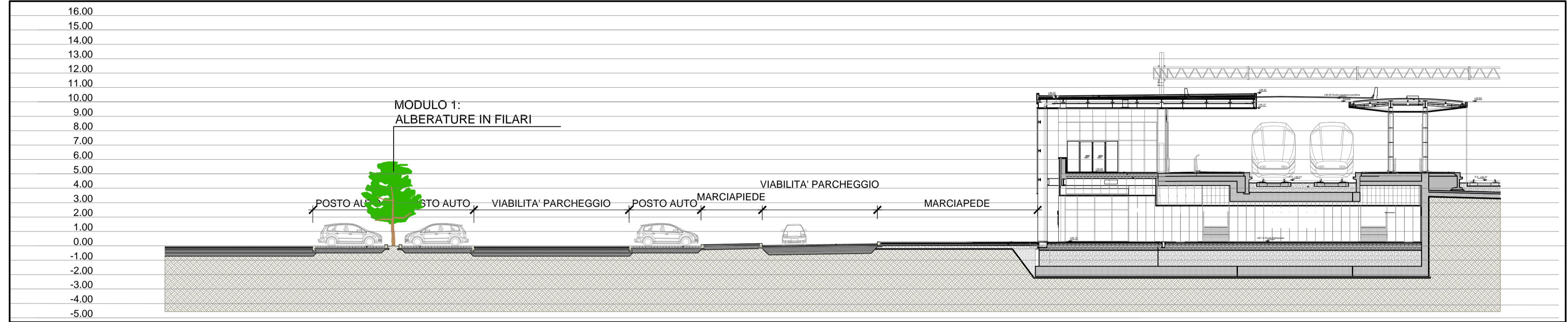
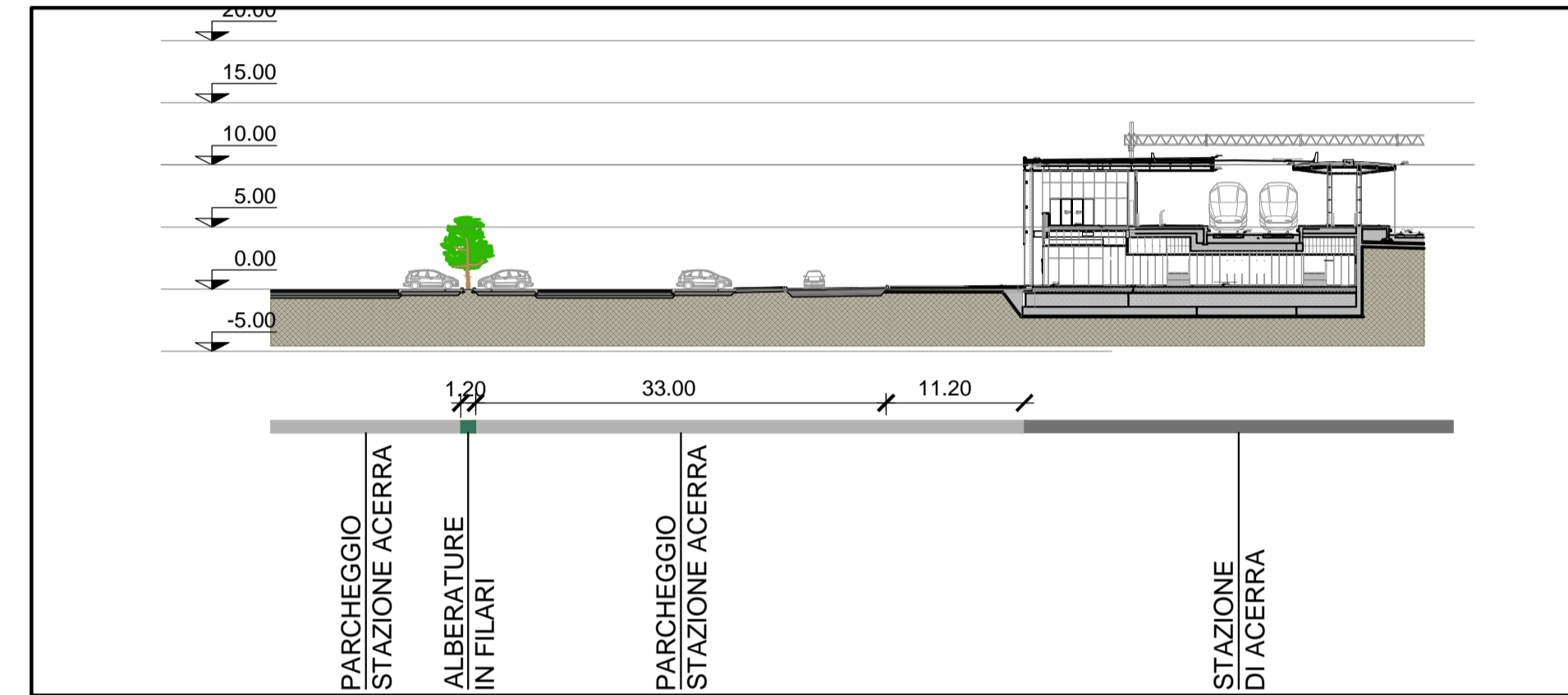


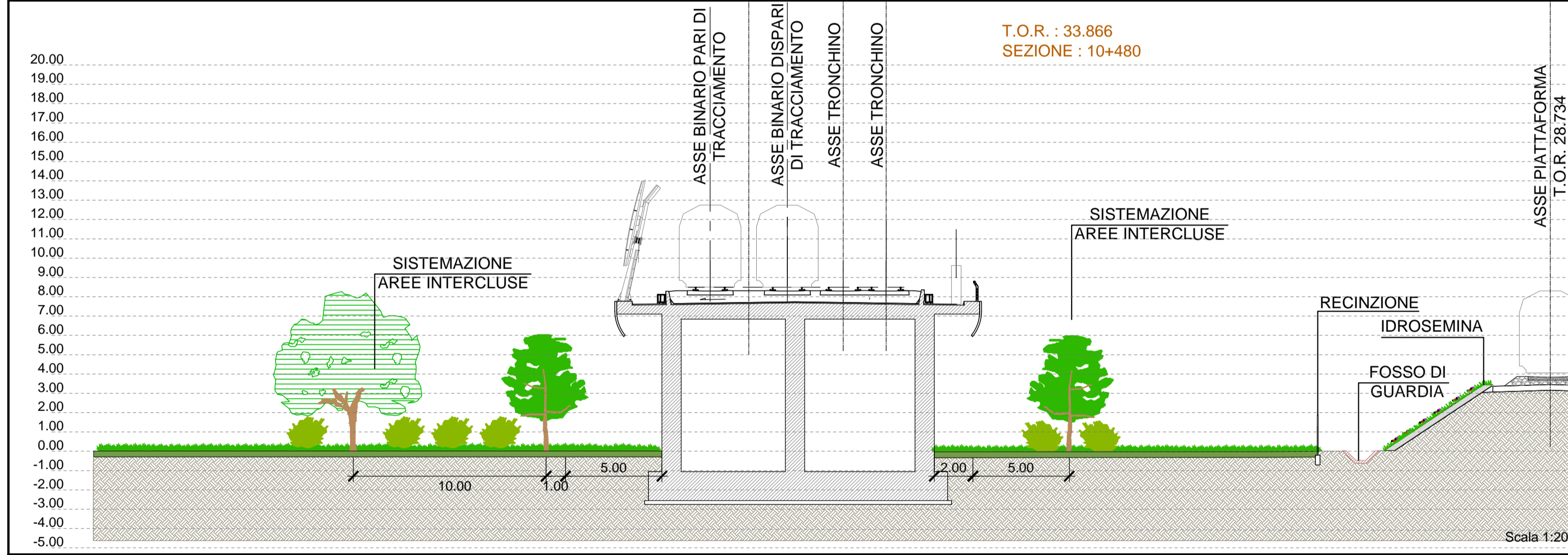
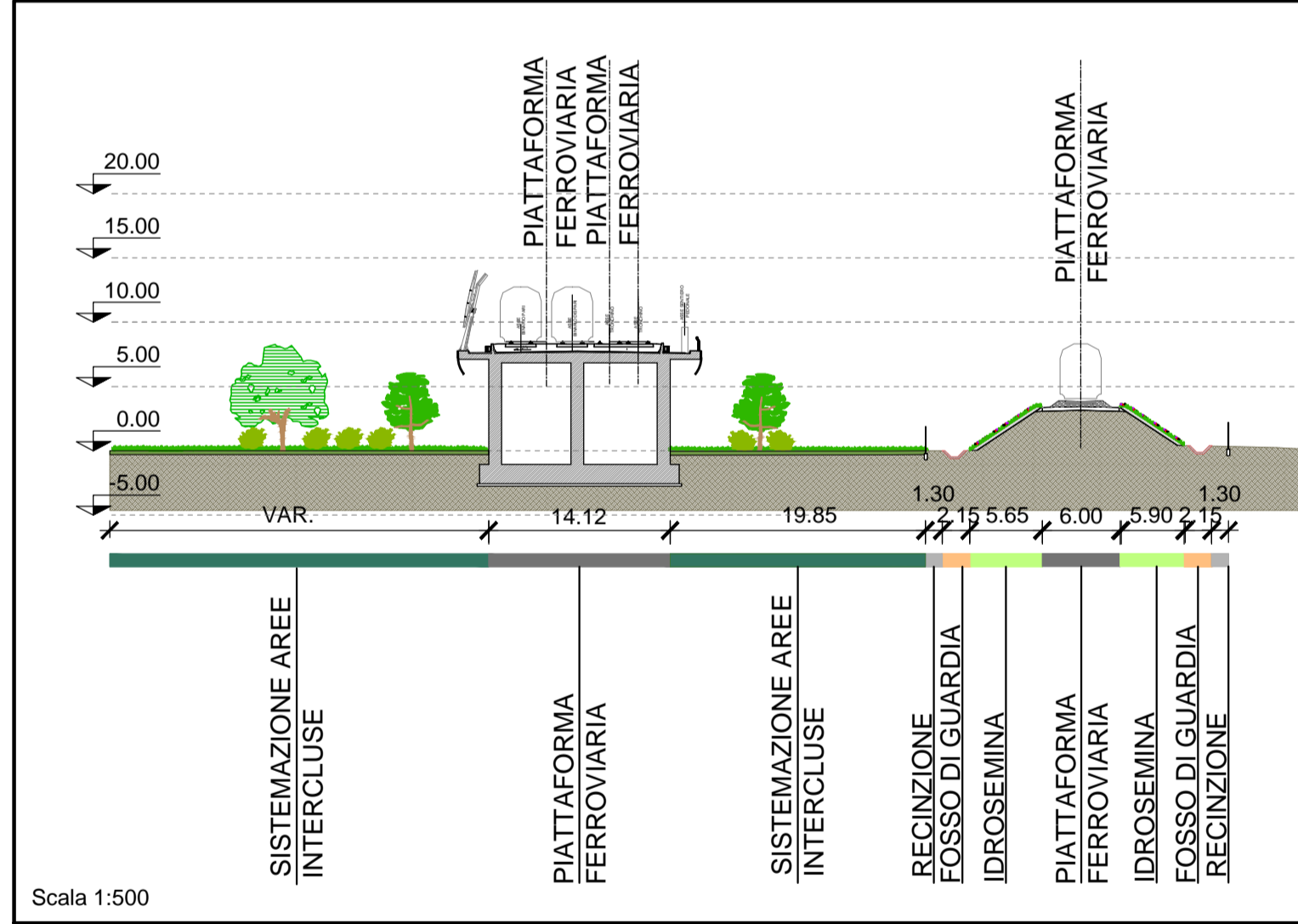
VEGETAZIONE SPONDALE - km 9+960



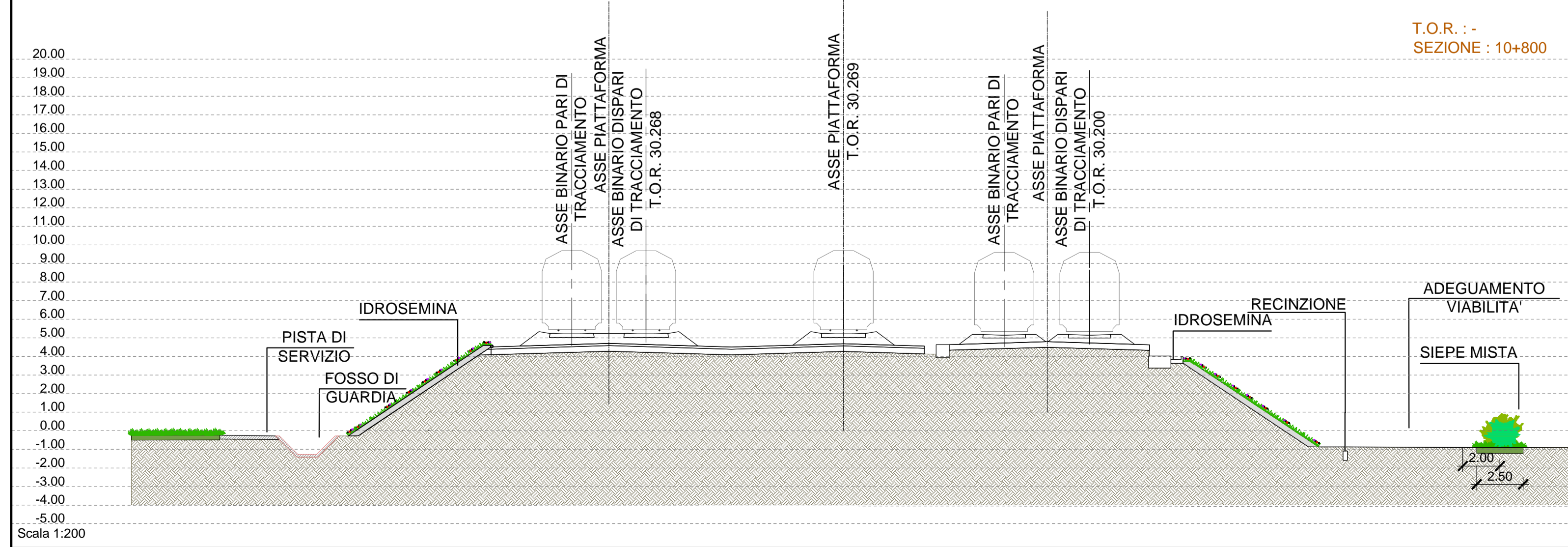
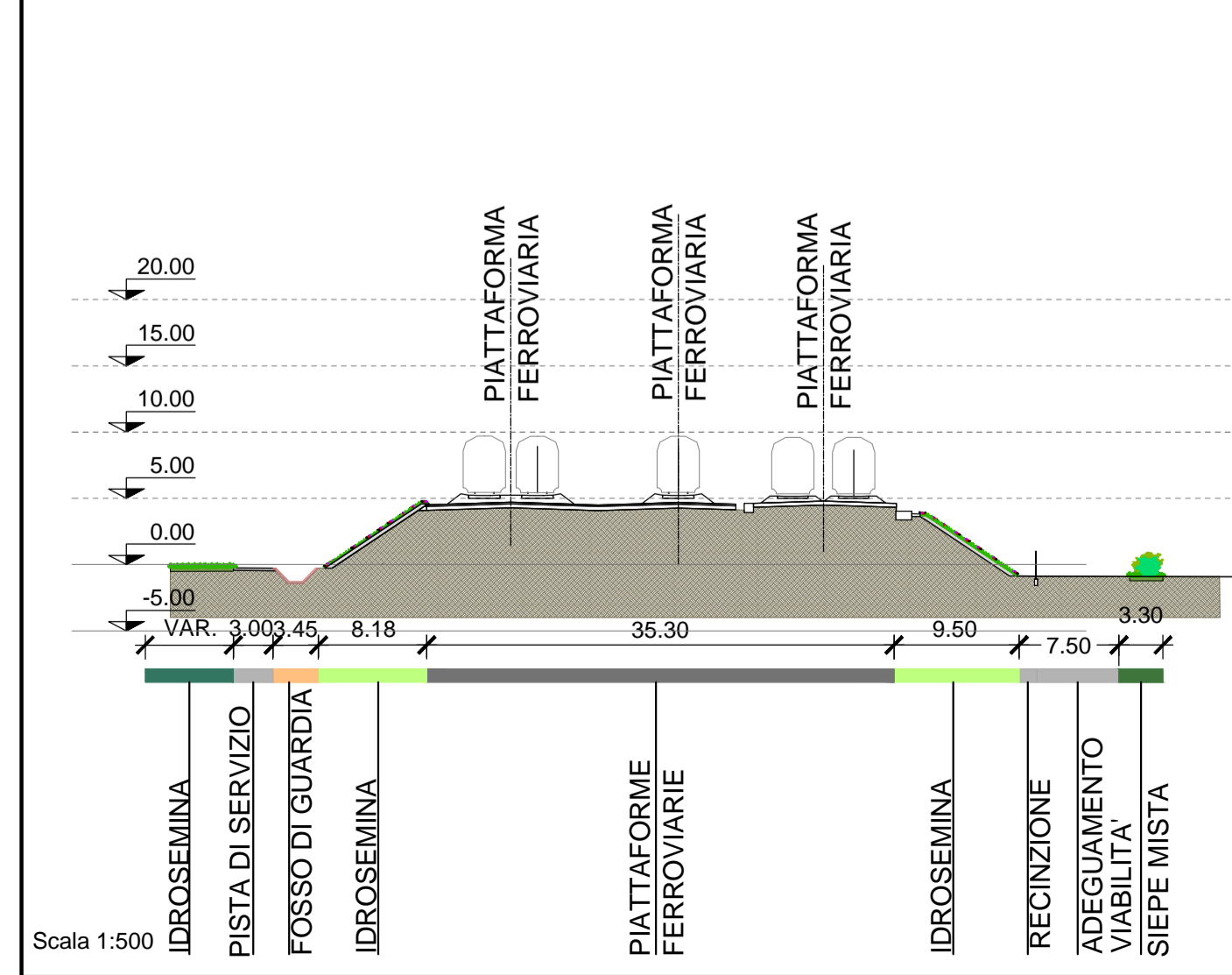
ALBERATURE IN FILARI - km 10+900



SISTEMAZIONE AREE INTERCLUSE - km 10+480



SIEPE MISTA - SISTEMAZIONE AREE INTERCLUSE - km 10+800



COMMITTENTE: **RFI** RETE FERROVIARIA ITALIANA GRUPPO FERROVIE DELLO STATO ITALIANE

DIREZIONE LAVORI: **ITALFERR** GRUPPO FERROVIE DELLO STATO ITALIANE

APPALTATORE: **salini impregilo** MANDATARIA: **ASTALDI** MANDANTE: **ASTALDI**

PROGETTAZIONE: **SYSTRA** MANDATARIA: **SOTECNI** MANDANTE: **ROCKSOUL**

PROGETTO ESECUTIVO

LINEA FERROVIARIA NAPOLI - BARI, TRATTA NAPOLI-CANCELLO, IN VARIANTE TRA LE PK 0+000 E PK 15+585, INCLUSE LE OPERE ACCESSORIE, NELL'AMBITO DEGLI INTERVENTI DI CUI AL D.L. 133/2014, CONVERTITO IN LEGGE 164 / 2014

DISEGNO

OPERE A VERDE

IA06 - TRATTA DAL KM 9+800 A KM 10+980

Sezioni Trasversali

APPALTATORE	PROGETTAZIONE
DIRETTORE TECNICO Ing. M. PANISI 12/09/18	DIRETTORE DELLA PROGETTAZIONE Ing. A. CHECCHI 12/09/18

COMMESSA	LOTTO	FASE	ENTE	TIPO DOC.	OPERA/DISCIPLINA	PROGR.	REV.	SCALA:
IF1M	00	E	ZZ	W9	IA0600	001	B	1:200/1:500

Rev.	Descrizione	Redatto	Data	Verificato	Data	Approvato	Data	Autorizzato Data
A	EMISSIONE	D. DARI	14/06/18	S. CANALE	15/06/18	A. RONDINARA	15/06/18	S. CANALE
B	EMISSIONE PER Rdv	D. DARI	10/09/18	S. CANALE	11/09/18	A. RONDINARA	11/09/18	S. CANALE

File: IF1M.0.0.E.ZZ.W9.IA.06.0.0.001-B.DWG n. Elab.: 12/09/18