



Società Autostrada Tirrenica p.A.

GRUPPO AUTOSTRADALE PER L'ITALIA S.p.A.

**AUTOSTRADA (A12) : ROSIGNANO – CIVITAVECCHIA
LOTTO 5B**

TRATTO: FONTEBLANDA – ANSEDONIA

PROGETTO DEFINITIVO

INFRASTRUTTURA STRATEGICA DI PREMINENTE INTERESSE
NAZIONALE LE CUI PROCEDURE DI APPROVAZIONE SONO REGOLATE
DALL' ART. 161 DEL D.LGS. 163/2006


AU-CORPO AUTOSTRADALE

OPERE D'ARTE MINORI

**SCHEDE DESCRITTIVE E DOCUMENTAZIONE
FOTOGRAFICA DELLE OPERE ESISTENTI**

IL RESPONSABILE PROGETTAZIONE SPECIALISTICA Ing. Guido Furlanetto Ord. Ingg. Milano N.10984 RESPONSABILE UFFICIO STR	IL RESPONSABILE INTEGRAZIONE PRESTAZIONI SPECIALISTICHE Ing. Alessandro Alfì Ord. Ingg. Milano N. 20015 COORDINATORE GENERALE APS	IL DIRETTORE TECNICO Ing. Maurizio Torresi Ord. Ingg. Milano N. 16492 RESPONSABILE DIREZIONE SVILUPPO INFRASTRUTTURE
---	--	---

RIFERIMENTO ELABORATO					DATA:	REVISIONE		
—	DIRETTORIO			FILE		FEBBRAIO 2011	n.	data
	codice	commessa	N.Prog.	unita'	n. progressivo			
—	1	2	12	14	02	STR003	—	—
					SCALA:			

 ingegneria europea	ELABORAZIONE GRAFICA A CURA DI :	
	ELABORAZIONE PROGETTUALE A CURA DI :	Ing. Barbara Pietropaoli – O.I. L'Aquila N. 2347
CONSULENZA A CURA DI :	IL RESPONSABILE UFFICIO/UNITA'	Ing. Guido Furlanetto O.I. Milano N.10984

RESPONSABILE DI COMMESSA Ing. Giambattista Brancaccio Ord. Ingg. Roma N. 15710 COORDINATORE OPERATIVO DI PROGETTO	VISTO DEL COMMITTENTE 	VISTO DEL CONCEDENTE 
--	---	--

AUTOSTRADA A12 – ROSIGNANO-CIVITAVECCHIA**LOTTO 5B – FONTEBLANDA - ANSEDONIA****PONTICELLO VI11 – FOSSO GRANCINA (COLLETORE ORIENTALE)
PROGR. SS1 KM 159+451****SOPRALLUOGO DEL 25.03.2010****Progressiva**

- Progressiva A12: Km
- Progressiva SS1: Km 159+451

Caratteristiche tipologiche

- N. campate: 1 x 8 m +circa
- N. carreggiate: 3
- Tipologia impalcato: 3 impalcati a graticcio in c.a., affiancati, realizzati in opera in epoche differenti: sul lato valle, il più vecchio, con 4 travi a sezione variabile, quindi altri 2 impalcati rispettivamente con 6 e 3 travi (il più recente, sul lato monte); le travi di bordo limitrofe degli impalcati contigui sono a contatto tra loro. Sul lato vale è presente un marciapiede di larghezza pari a circa 2 m
- Apparecchi d'appoggio: non ispezionabili.
- Tipologia pile: -
- Tipologia spalle: in muratura di mattoni pieni sul lato valle, in c.a. nella zona centrale e sul lato monte.

Difetti riscontrati

Le zone di appoggio delle travi sulle spalle e, in particolar modo, i giunti longitudinali tra le travi di bordo degli impalcati affiancati risultano interessate da difetti connessi malfunzionamento dei sistemi di drenaggio delle acque meteoriche dall'impalcato: pertanto, tali zone risultano interessate dal percolamento delle acque e presentano i seguenti difetti: umidità ristagnante con formazione di muschi, dilavamento del calcestruzzo, distacco del copriferro, armature esposte e corrose; particolarmente rilevante è il degrado delle zone di estremità delle pile.

Lavori da prevedere in fase di progettazione

- smontaggio delle barriere di sicurezza;

- sollevamento degli impalcati e sostituzione degli apparecchi di appoggio;
- risanamento di tutte le superfici interessate da fenomeni di degrado superficiale, mediante: demolizione del copriferro in distacco, pulizia delle barre di armatura ed eventuale posa in opera di nuove barre, ripristino del copriferro con malte fibrorinforzate a ritiro controllato;
- posa in opera dei giunti trasversali e di nuovi ed efficienti sistemi di drenaggio delle acque meteoriche;
- posa in opera delle barriere di sicurezza.



Foto 1 – Vista laterale da monte



Foto 2 – Vista laterale da valle



Foto 3 – Vista intradosso



Foto 4 – Vista intradosso



Foto 5 – Vista estradosso lato valle

AUTOSTRADA A12 – ROSIGNANO-CIVITAVECCHIA**LOTTO 5B – FONTEBLANDA - ANSEDONIA****SOTTOVIA ST07 – VIA DELLA STAZIONE**
PROGR. SS1 KM 147+350**SOPRALLUOGO DEL 18.03.2010****Progressiva**

- Progressiva A12: Km
- Progressiva SS1: Km 147+350

Caratteristiche tipologiche

- N. campate: 1 x 5 m circa
- N. carreggiate: 1
- Tipologia impalcato: Scatolare in c.a., impalcato a solettone
- Apparecchi d'appoggio: -
- Tipologia pile: -
- Tipologia spalle: a setto in c.a.
-

Difetti riscontrati

Sul fianco del solettone sono presenti alcune zone caratterizzate da umidità, con cls. dilavato; il calcestruzzo dei muri d'ala risulta dilavato; sulle spalle sono visibili saggi esplorativi per la messa a nudo delle barre di armatura.

Lavori di restauro strutturale da prevedere in fase di progettazione

- Risanamento di tutte le superfici ammalorate su solettone e spalle, mediante: demolizione del copriferro in distacco, pulizia delle barre di armatura ed eventuale posa in opera di nuove barre, ripristino del copriferro con malte fibrorinforzate a ritiro controllato;
- rimozione della pavimentazione e posa in opera di un manto impermeabile sull'estradosso delle solette;
- posa in opera della pavimentazione.



Foto 1 – Vista laterale



Foto 2 – Vista laterale

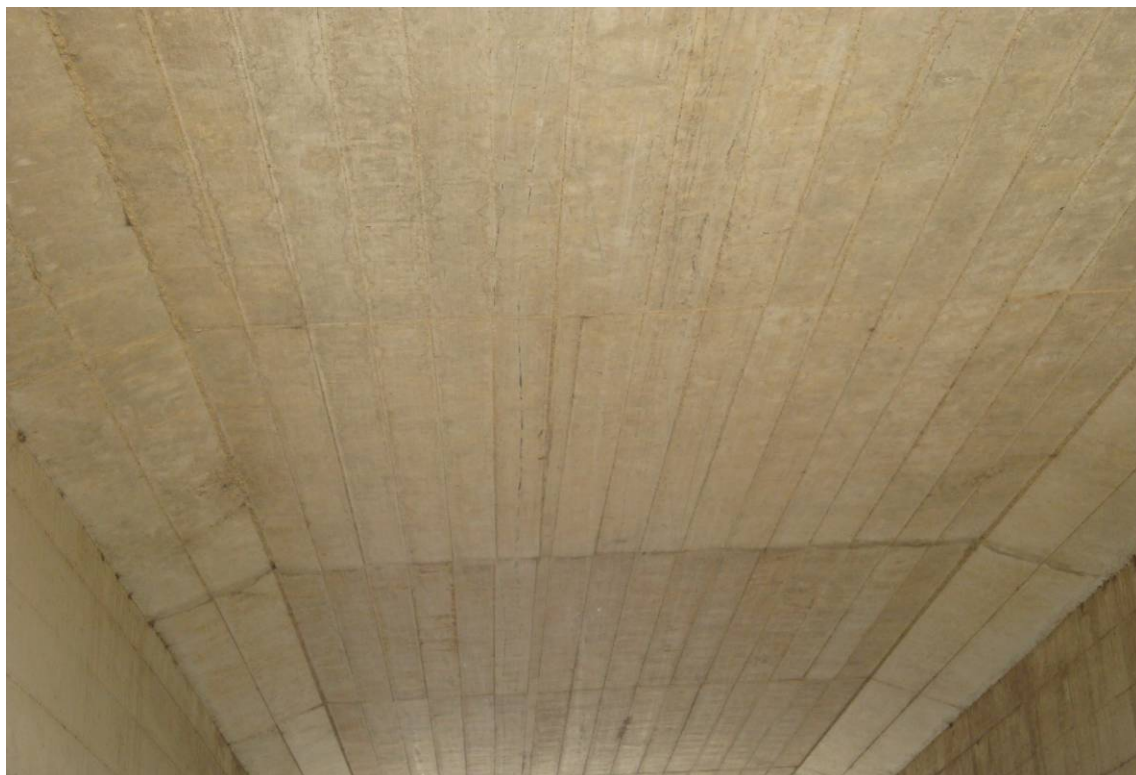


Foto 3 – Intradosso solettone



Foto 4 – Intradosso solettone



Foto 5 – Intradosso solettone – distacco copriferro



Foto 6 – Muro frontale della spalla – particolare saggi conoscitivi

AUTOSTRADA A12 – ROSIGNANO-CIVITAVECCHIA**LOTTO 5B – FONTEBLANDA - ANSEDONIA****SOTTOVIA ST06 – VIA DEI PINALTI
PROGR. SS1 KM 146+790****SOPRALLUOGO DEL 18.03.2010****Progressiva**

- Progressiva A12: Km
- Progressiva SS1: Km 146+790

Caratteristiche tipologiche

- N. campate: 1 x 5 m circa
- N. carreggiate: 1
- Tipologia impalcato: Scatolare in c.a., impalcato a solettone
- Apparecchi d'appoggio: -
- Tipologia pile: -
- Tipologia spalle: a setto in c.a.
-

Difetti riscontrati

Sul fianco del solettone sono presenti alcune zone caratterizzate da umidità, con cls. dilavato; il calcestruzzo dei muri d'ala risulta dilavato; sulle spalle sono visibili saggi esplorativi per la messa a nudo delle barre di armatura.

Lavori di restauro strutturale da prevedere in fase di progettazione

- Risanamento di tutte le superfici ammalorate su solettone e spalle, mediante: demolizione del copriferro in distacco, pulizia delle barre di armatura ed eventuale posa in opera di nuove barre, ripristino del copriferro con malte fibrorinforzate a ritiro controllato;
- rimozione della pavimentazione e posa in opera di un manto impermeabile sull'estradosso delle solette;
- posa in opera della pavimentazione.



Foto 1 – Vista laterale



Foto 2 – Vista laterale



Foto 3 – Intradosso solettone

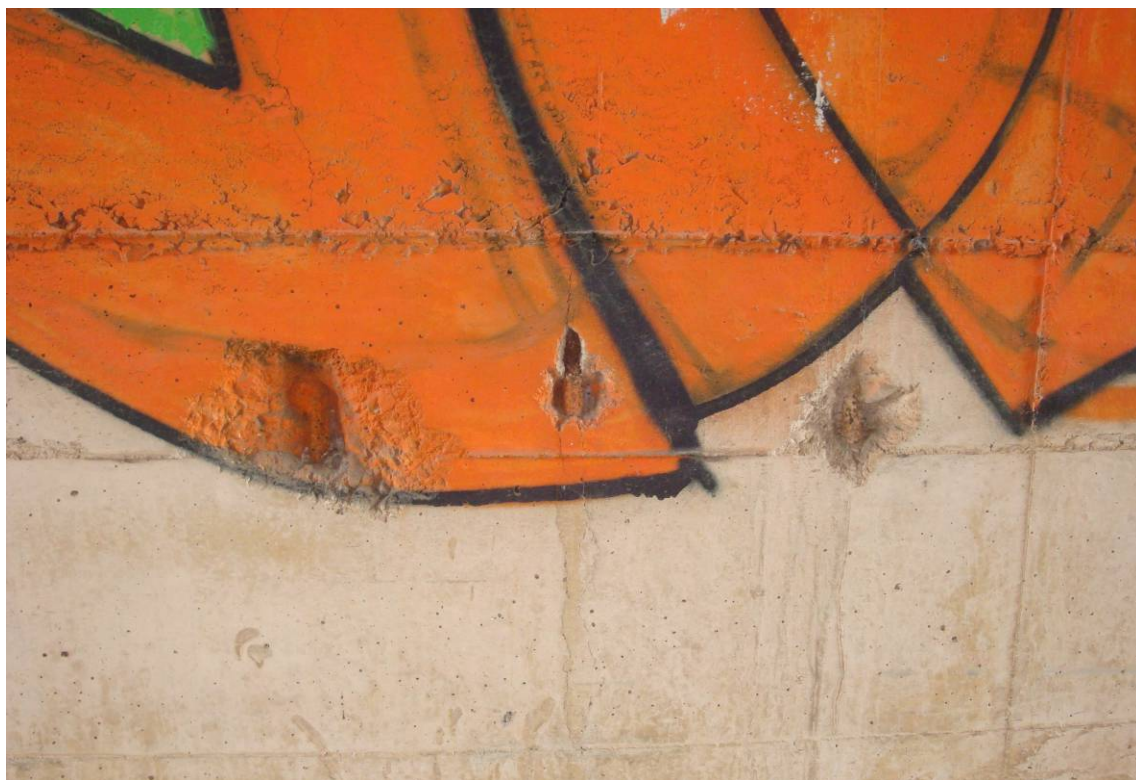


Foto 4 – Muro frontale della spalla – particolare saggi conoscitivi

AUTOSTRADA A12 – ROSIGNANO-CIVITAVECCHIA**LOTTO 5B – FONTEBLANDA - ANSEDONIA****SOTTOVIA ST05 – LOCALITA' QUATTRO STRADE
PROGR. SS1 KM 146+680****SOPRALLUOGO DEL 18.03.2010****Progressiva**

- Progressiva A12: Km
- Progressiva SS1: Km 146+680

Caratteristiche tipologiche

- N. campate: 1 x 3 m circa
- N. carreggiate: 1
- Tipologia impalcato: Scatolare in c.a., impalcato a solettone
- Apparecchi d'appoggio: -
- Tipologia pile: -
- Tipologia spalle: a setto in c.a.
-

Difetti riscontrati

Sul fianco del solettone sono presenti alcune zone caratterizzate da umidità, con cls. dilavato; sulle spalle sono visibili saggi esplorativi per la messa a nudo delle barre di armatura.

Lavori di restauro strutturale da prevedere in fase di progettazione

- Risanamento di tutte le superfici ammalorate su solettone e spalle, mediante: demolizione del copriferro in distacco, pulizia delle barre di armatura ed eventuale posa in opera di nuove barre, ripristino del copriferro con malte fibrorinforzate a ritiro controllato;
- rimozione della pavimentazione e posa in opera di un manto impermeabile sull'estradosso delle solette;
- posa in opera della pavimentazione.



Foto 1 – Vista laterale



Foto 2 – Vista laterale



Foto 3 – Intradosso solettone



Foto 4 – Muro frontale della spalla – particolare saggi conoscitivi