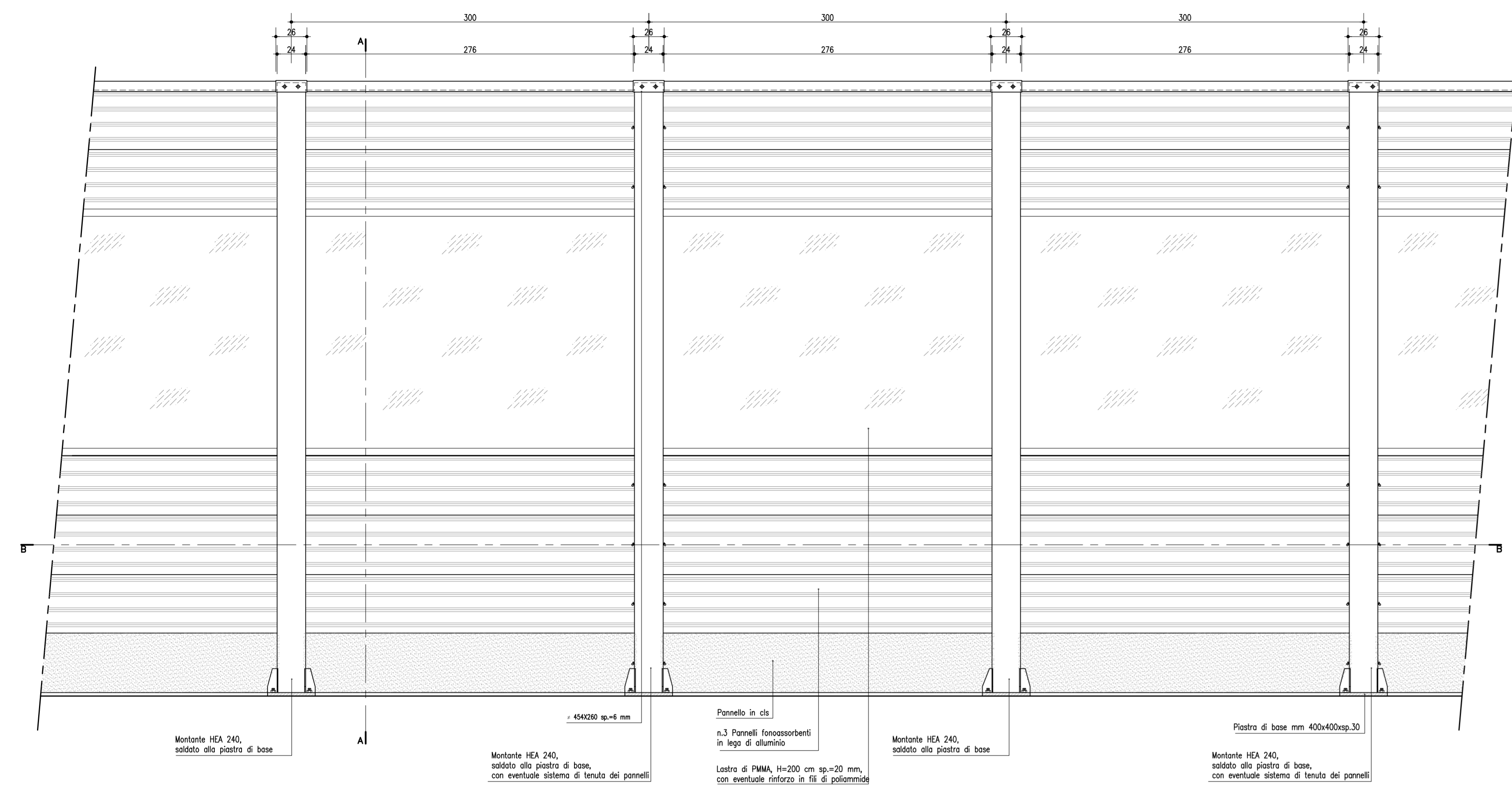
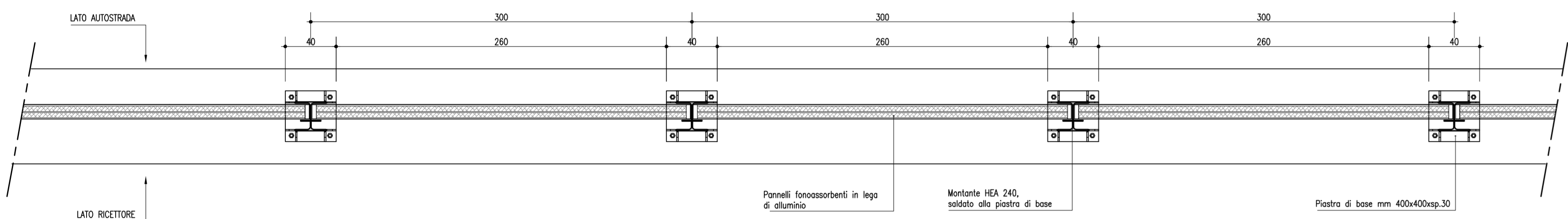


BARRIERA ANTIRUMORE H=5.00m
Misure in centimetri Rapp. 1:25

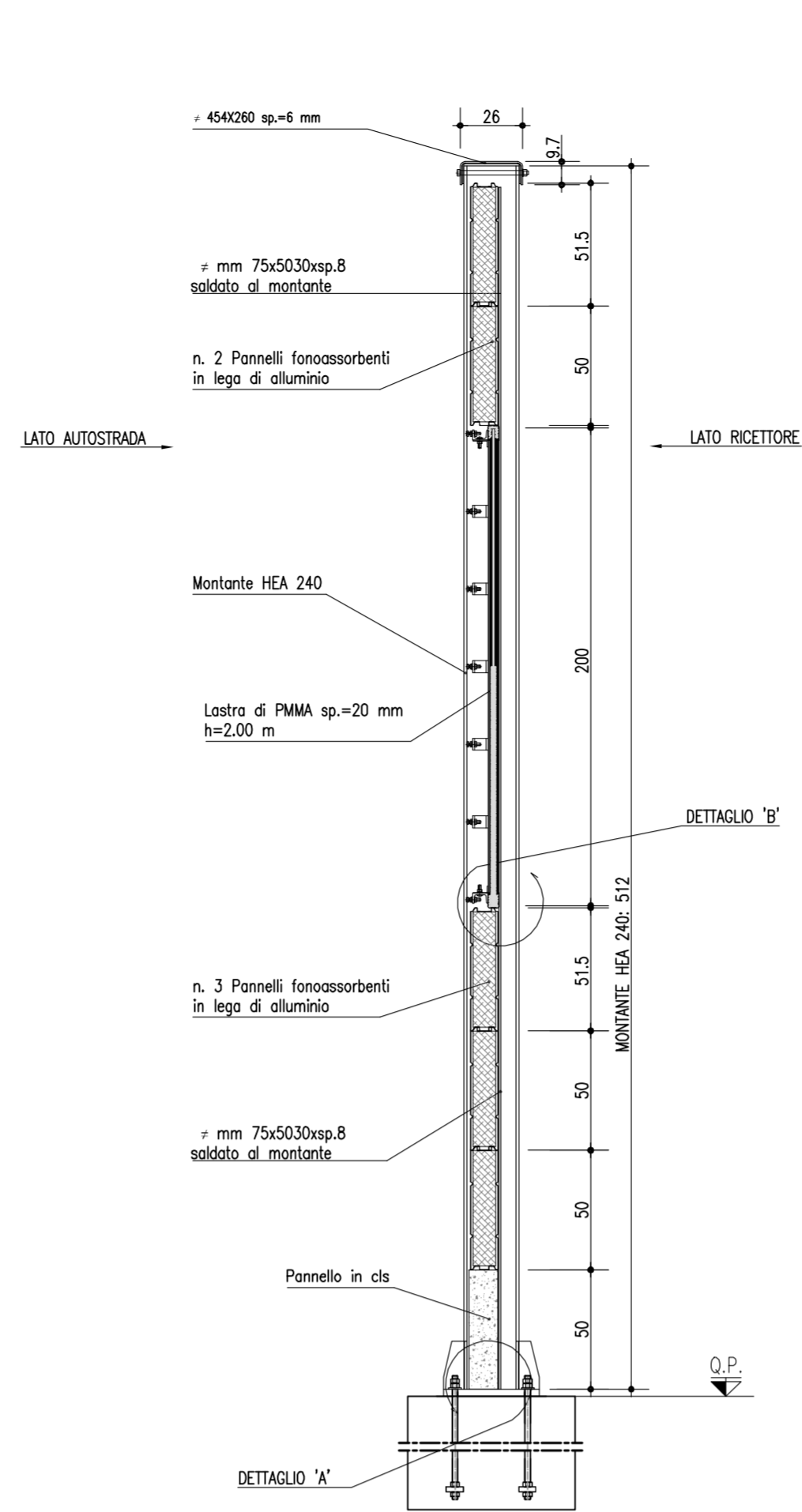
PROSPETTO LATO RICETTORE



SEZIONE B-B

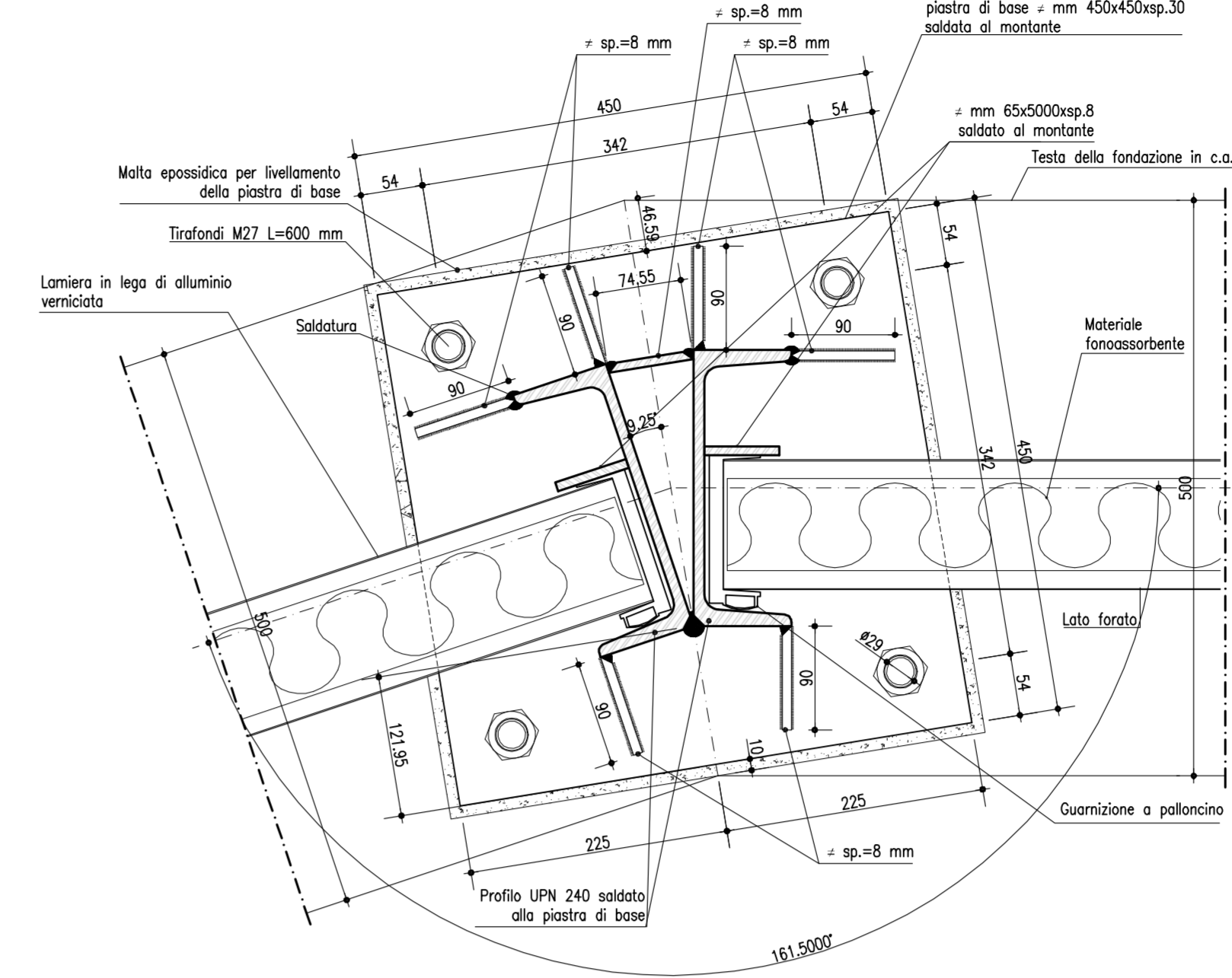


SEZIONE A-A



MONTANTE ANGOLARE "TIPO 3"

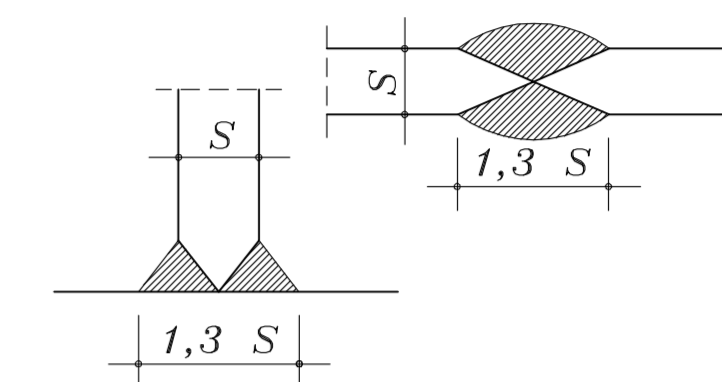
Misure in millimetri Rapp. 1:5



NOTE GENERALI
- TUTTE LE DIMENSIONI SONO ESPRESSE IN MILLIMETRI
- TUTTE LE QUOTE ALTIMETRICHE E LE COORDINATE SONO ESPRESSE IN METRI
- LE QUOTE ESPRESSE SONO DI PROGETTO

MATERIALI E PRESCRIZIONI

- ACCIAIO PER CARPENTERIA METALLICA -
- Acciai per carpenterie metalliche laminati di tipo S355J2G3 rispondenti alle norme UNI EN 10025-1-1/6;
- Acciai per carpenterie metalliche laminati in forma di profilati cavi di tipo S355J2G3 rispondenti alle norme UNI EN 10210-1 (per i tubi senza saldatura) e UNI EN 10219-1 (per tubi saldati);
- Acciai per accessori metallici di tipo S275J2G3 rispondenti alle norme UNI EN 10025-1-1/6;
- ACCIAIO PER TIRAFONDI -
- Tirafondi costituiti da barre filettate in acciaio di caratteristiche di resistenza non inferiore alla classe 8.8 secondo UNI EN ISO 898-1:2001 e per quelle dei dadi alle UNI EN 20898-2:1994 (riferimento delle viti e dei dadi alla UNI EN 14399:2005 parti 3 e 4) appartenenti alla classe 8.8 e 8 della UNI EN ISO 898-1:2001;
- ZINCATURA -
- Zinatura a caldo secondo la norma UNI 5744;
- SILDATURE -
- Saldature manuali effettuate ad arco con elettrodi codificati secondo la norma UNI EN ISO 4063:2001;
- Nei giunti di testa o a "T" (tutti a completa penetrazione) le lamiere dovranno essere preventivamente sagomate all'uopo e, dovrà essere previsto un graduale allargamento della saldatura la cui lunghezza dovrà essere pari ad 1,3 volte lo spessore "S" della lamiera su cui viene ad intarsiarsi (vedi schema seguente).



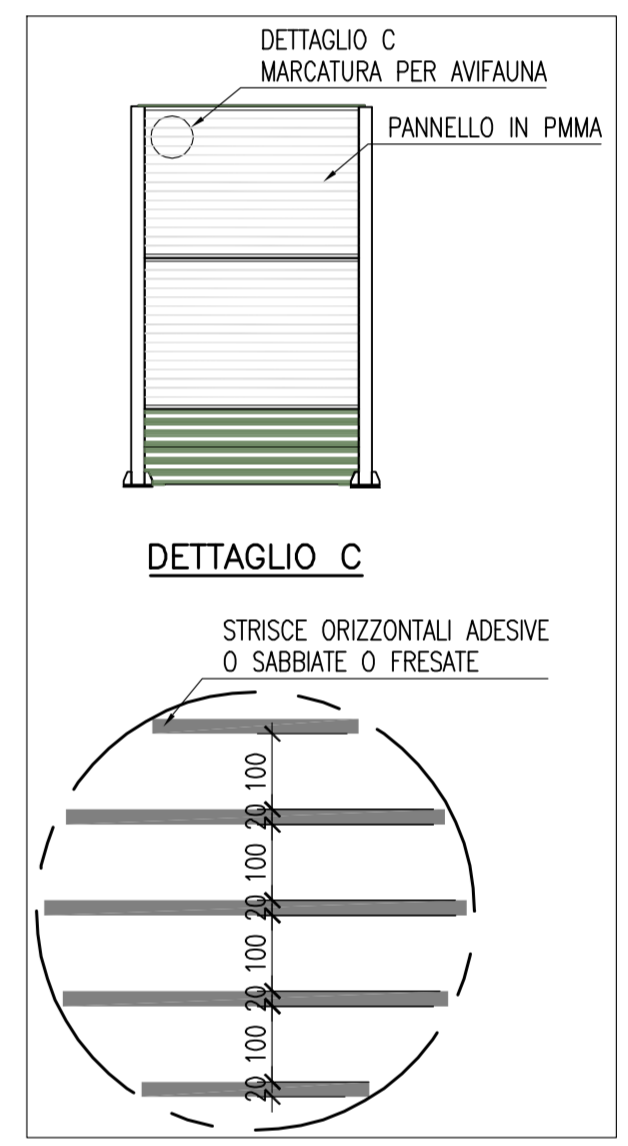
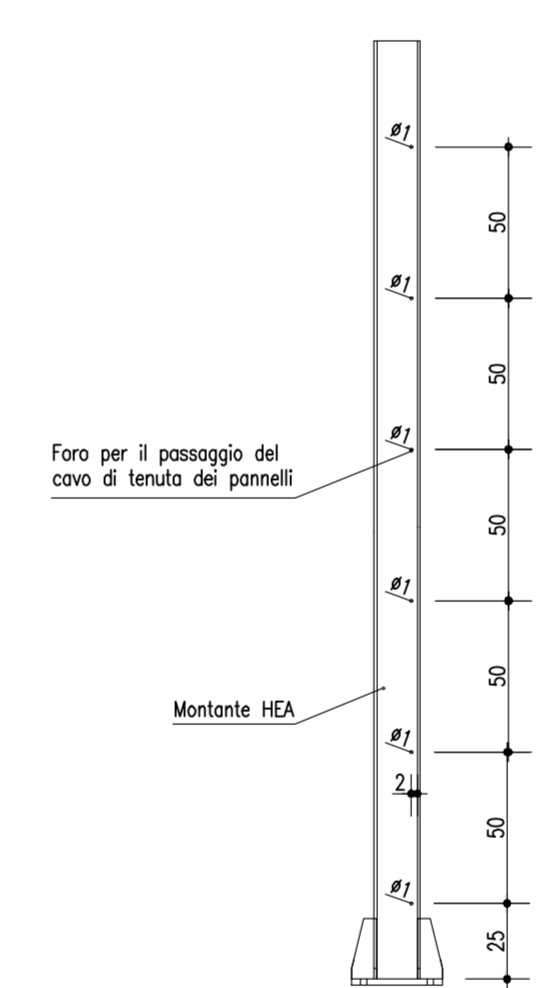
COLORAZIONI BARRIERA

PANNA	RAL 6019	4-Chroma
PANNELLI VERTICALI	RAL 6019	2-Chroma
PANNELLI VERTICALI	RAL 6019	2-Chroma
MONTANTI	RAL 6020	

SISTEMA DI TENUTA DEI PANNELLI

Misure in centimetri Rapp. 1:25

VISTA LATERALE

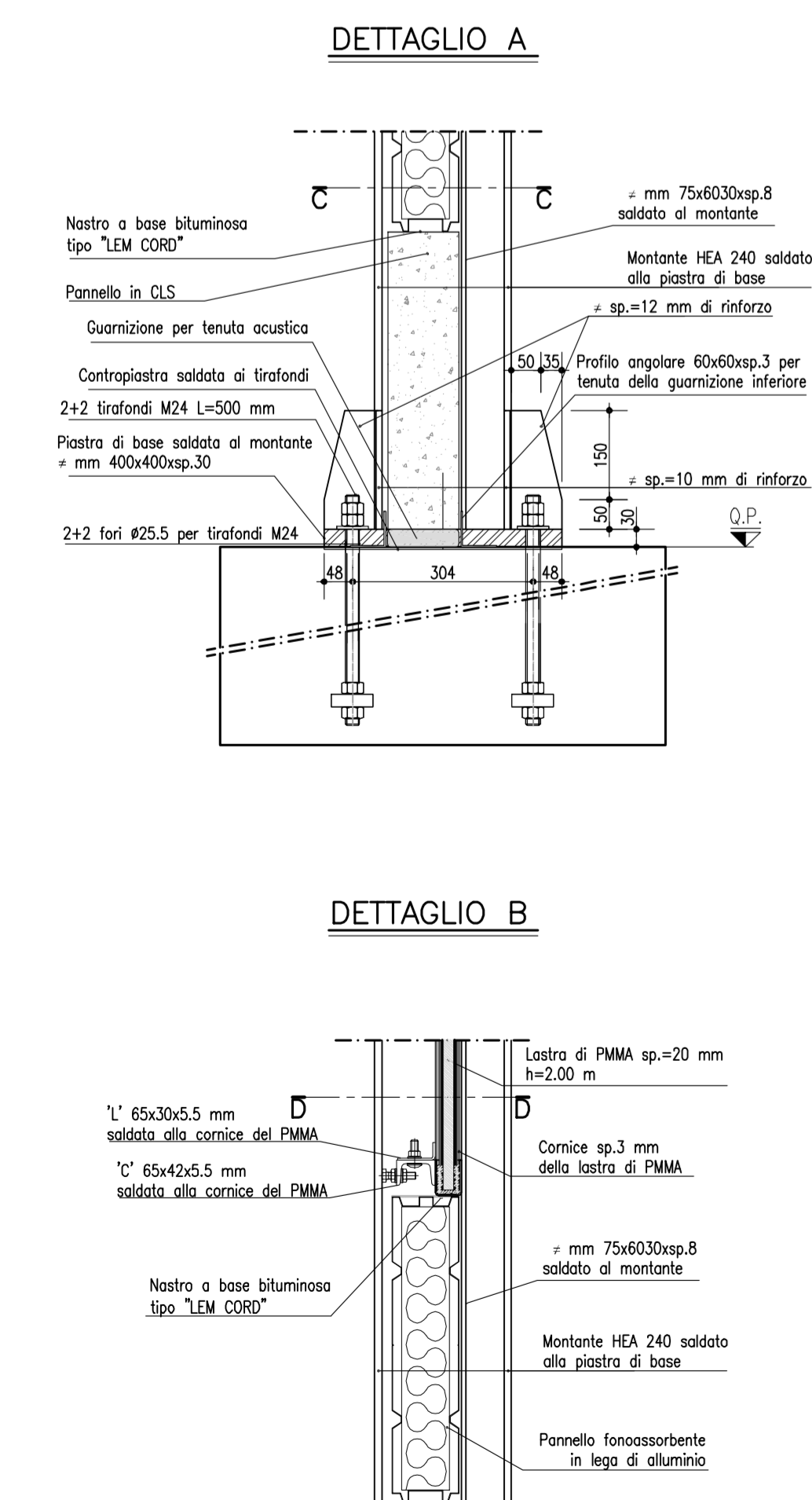


PARTICOLARI COSTRUTTIVI

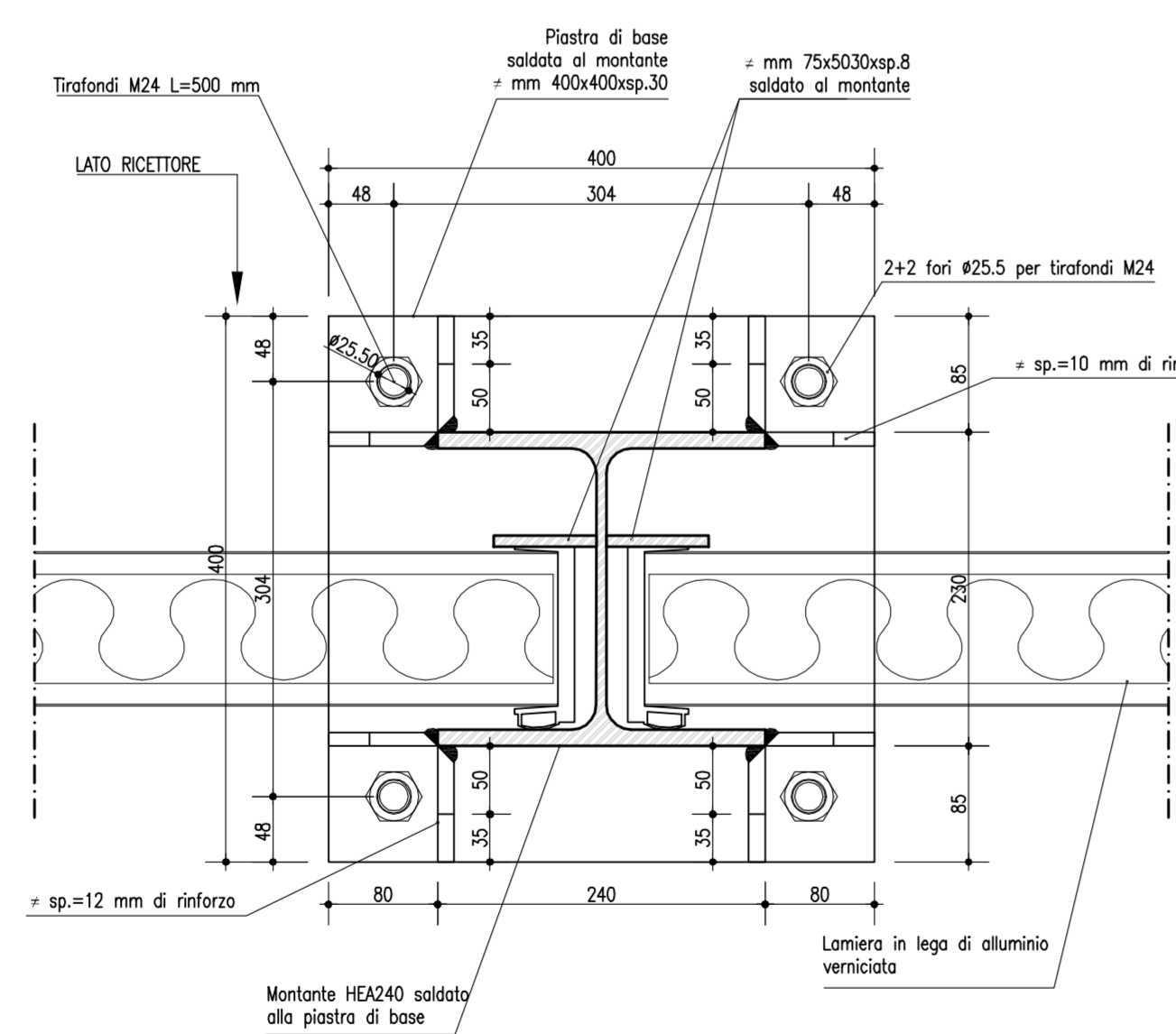
Rapp. 1:5

PARTICOLARI COSTRUTTIVI

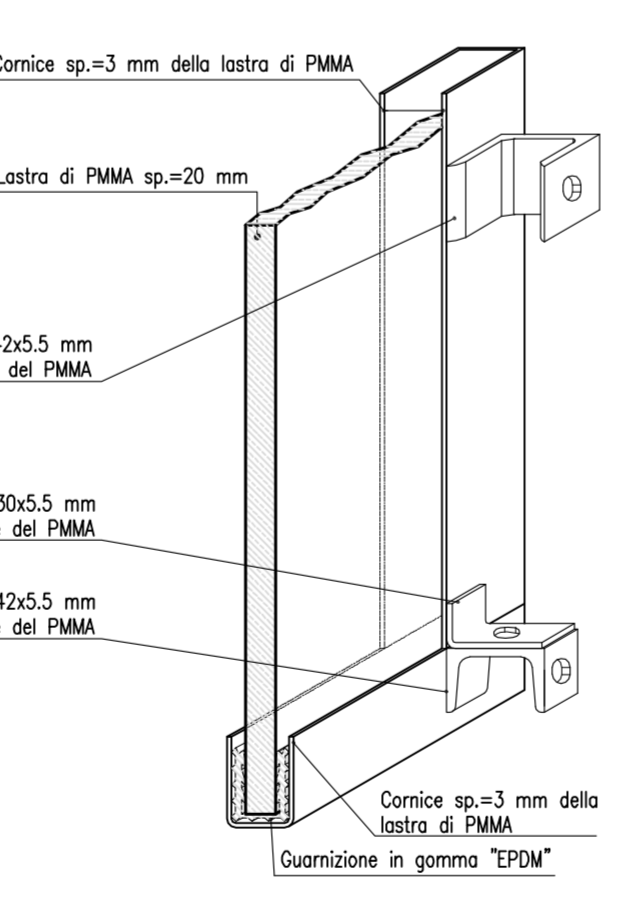
Rapp. 1:10



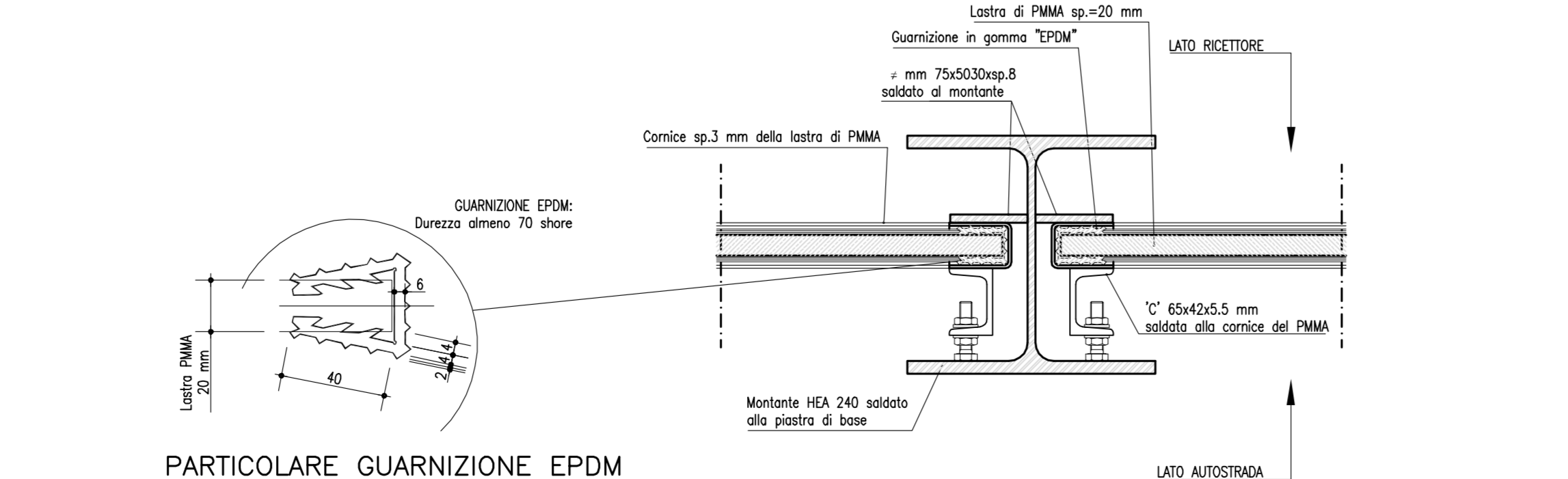
SEZIONE C-C



ELEMENTO PORTA-PMMA



SEZIONE D-D

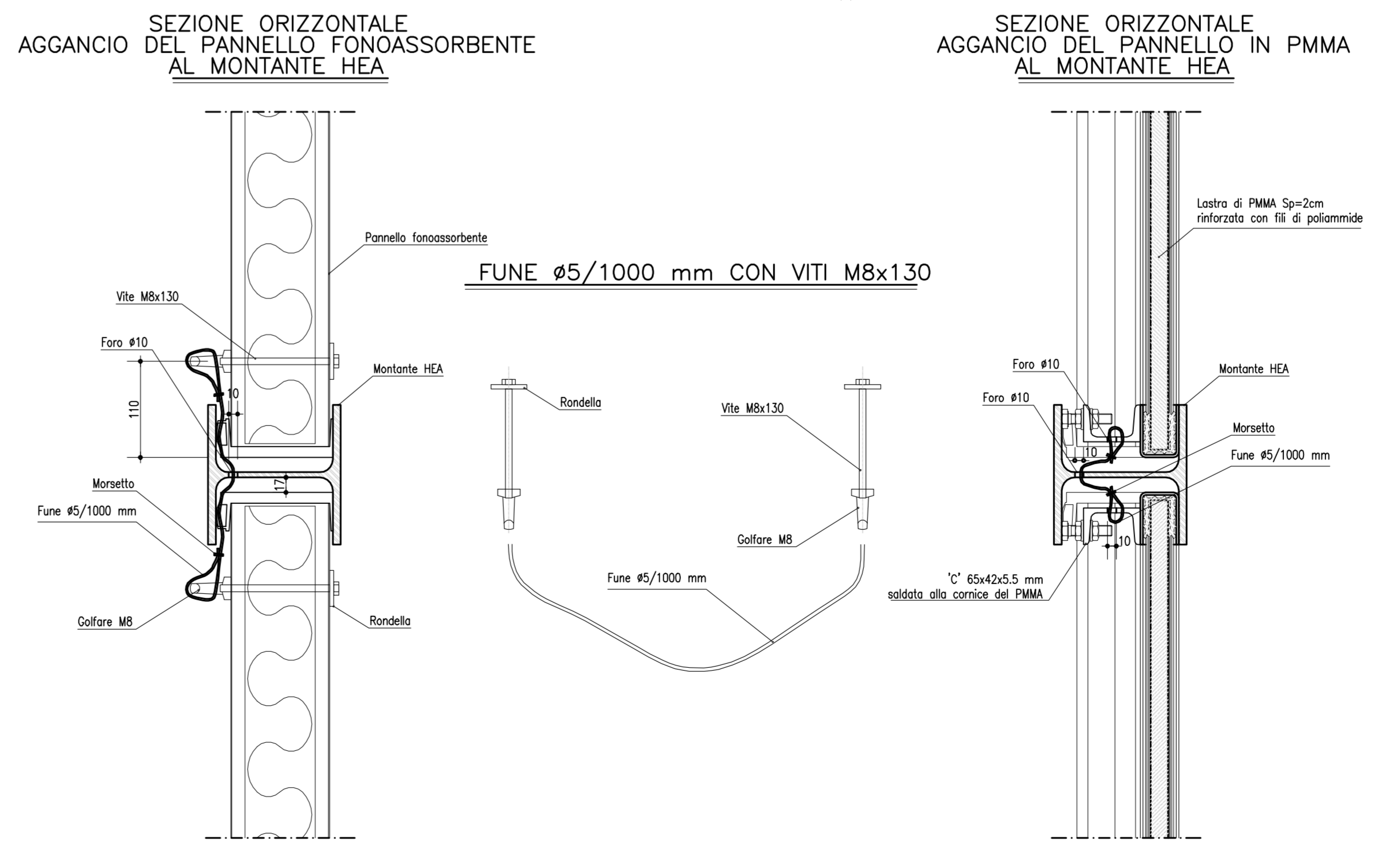


PARTICOLARE GUARNIZIONE EPDM

Rapp. 1:2

PARTICOLARI COSTRUTTIVI

Rapp. 1:5



SAT Società Autostrada Tirrenica p.a.
GRUPPO AUTOSTRADALE PER L'ITALIA S.p.A.

AUTOSTRADA (A12) : ROSIGNANO - CIVITAVECCHIA LOTTO 5B
TRATTO: FONTEBLANDA-ANSEDONIA

PROGETTO DEFINITIVO
INFRASTRUTTURA STRATEGICA DI PREMINENTE INTERESSE NAZIONALE LE CUI PROCEDURE DI APPROVAZIONE SONO REGOLATE DALL' ART. 161 DEL D.LGS. 163/2006

AU-CORPO AUTOSTRADALE
OPERE COMPLEMENTARI-BARRIERE ACUSTICHE
BARRIERA ANTIRUMORE H=5.00m
PROSPETTO, SEZIONI E PARTICOLARI COSTRUTTIVI

IL RESPONSABILE PROGETTAZIONE SPECIALISTICA Ing. Ferruccio Bucciato Dir. Prog. Milano N. 4940 RESPONSABILE UFFICIO MM-SUA		IL RESPONSABILE INTERAZIONE PRESSIONE SPECIALISTICA Ing. Massimo Ariani Dir. Prog. Milano N. 10013 COORDINATORE GENERALE APS		IL DIRETTORE TECNICO Ing. Maurizio Torrali Dir. Prog. Milano N. 16492 RESPONSABILE DIREZIONE GRUPPO INFRASTRUTTURE	
REVISIONI Elaborato 	direzione codice contratto 12121402	n. progetto SUA 102	data FEBBRAIO 2011	n. r. VARIE	data 2011
spca ingegneria europea		CONSULTAZIONE A CURA DI 12121402		CONSULTAZIONE A CURA DI SUA 102	
COORDINAZIONE A CURA DI Ing. Gianluigi Brancaccio Dir. Prog. Roma N. 13710		VISTO DEL COMMITTENTE SAT		VISTO DEL CONCESSIONARIO 	

IL PRESENTE PROGETTO È STATO ELABORATO CON ISTRUZIONI E SPECIFICAZIONI DI PROGETTO E È STATO REDATTO IN CONFORMITÀ CON LE NORME TECNICHE EUROPEE E NAZIONALI. IL CONCESSIONARIO È RESPONSABILE DELLA VERIFICA E DELL'ESecuzione DELLE OPERAZIONI DI PROGETTO. IL CONCESSIONARIO È RESPONSABILE DELLA VERIFICA E DELL'ESecuzione DELLE OPERAZIONI DI PROGETTO. IL CONCESSIONARIO È RESPONSABILE DELLA VERIFICA E DELL'ESecuzione DELLE OPERAZIONI DI PROGETTO.