

**LEGENDA SIMBOLOGIA SONDAGGI**

- N-SPT
- CAMPIONE RIMANEGGATO
- CAMPIONE INDISTURBATO
- CAMPIONE LITODE
- ▽ PROVA DI PERMEABILITA'
- ↓ QUOTA BOCCAFORDO (m s.l.m.)
- ▲ LIVELLO MASSIMO FALDA DA PIEZOMETRO
- ▼ LIVELLO MINIMO FALDA DA PIEZOMETRO

**PIEZOMETRO TA:**  
 ■ TUBO APERTO  
 □ TRATTO CIECO  
 ▽ TRATTO FILTRO

**LEGENDA LITOLOGICO - STRATIGRAFICA**

**LINEA LITOLOGICO - STRATIGRAFICHE**

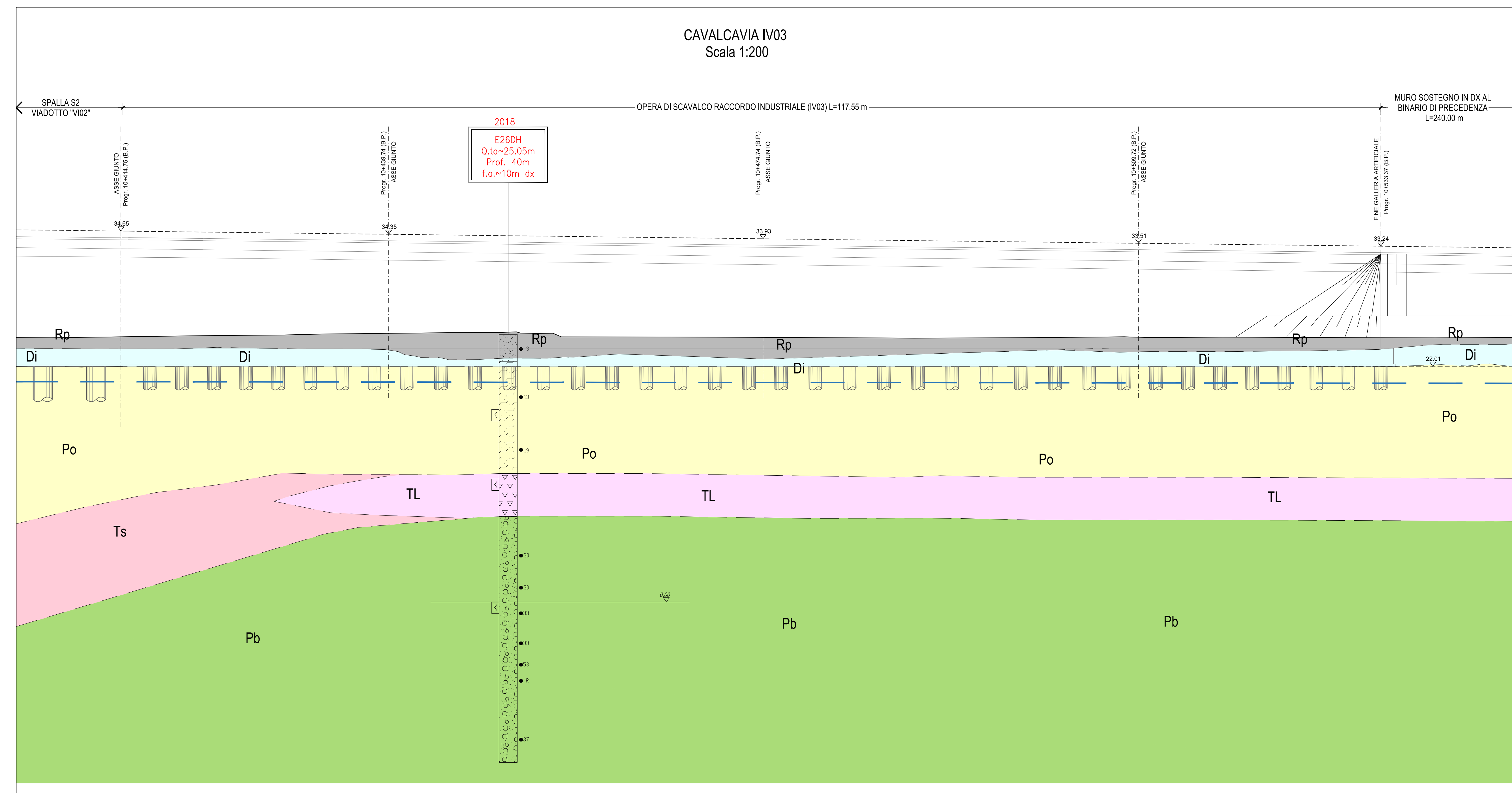
- Rv: TERRENO VEGETALE
- Rp: MATERIALE DI RIPIERTO ANTROPICO
- Po: DEPOSITI PIROCLASTICI RIMANEGGATI, SABBIE LIMOSO-ARGILLOSE E/O ARGILLOSO-LIMOSE
- Ts: DEPOSITI PIROCLASTICI DI ETA' RECENTE, SABBIE MEDIO-FINI IN MATRICE LIMOSA, LOCALMENTE CON CIARE
- Pb: PIROCLASTICI DI BASE, TURI IN FACCIE ONIRICA E POMICIA, SCALZI O POCO ASSENGATI
- TL: TIPO LITODE
- Ts: TIPO ALTERATO, STAFFO

**SUSCETTIBILITA' ALLA LIQUEFAZIONE**

- ZONE SUSCETTIBILI A LIQUEFAZIONE (DA DATI DOWN-HOLE, SPT, CPT)
- ZONE SUSCETTIBILI A LIQUEFAZIONE (DA DATI DOWN-HOLE O DA DATI SPT)

**LEGENDA GEOLOGICO - STRATIGRAFICA**

- Rv-Rp: TERRENO VEGETALE (Rv) E TERRENO DI RIPIERTO (Rp)
- Di: DEPOSITI PIROCLASTICI RIMANEGGATI, GLUCINE STORICO E RECENTE, DEPOSITI PIROCLASTICI VULCANO-SEDIMENTARI E DEPOSITI FLUVIALI DI ORIGINE CARBONATICA E VULCANOCLASTICA, LOCALMENTE SABBIE E LIM ARGILLOSI
- Po: DEPOSITI PIROCLASTICI DI ETA' RECENTE, GLUCINE STORICO E RECENTE, DEPOSITI PIROCLASTICI DI VARIA NATURA DI ORIGINE STORICA E VEGETALE, COSTITUITI DA LAPILLI, INDIFFERENZIATI, CIARE, POMICI CIARE E PALLEGGIOLI
- TL Ts: DEPOSITI PIROCLASTICI DI ORIGINE SUPERIORE, TIPO CAMPANO, GIORDO DEL PRIMO PERIODO FLEGREO, DI COLORE GRIGIO-CALEARO (TL), ZONE PRESSI VIVILI DI TIPO ONIRICO ZEOLITIZZATO DI COLORE GIALLO (Ts)
- Pb: PIROCLASTICI DI BASE, FLEGTOSIONE SUPERIORE, PRODOTTI PIROCLASTICI POSTI ALLA BASE DELLA SERIE DELL'ONIRITE CAMPANA, COSTITUITI DA TURI IN FACCIE ONIRICA E POMICIA
- ALTRI SIMBOLI
- LIMITE STRATIGRAFICO CERTO
- - - LIMITE STRATIGRAFICO IPOTIZZATO
- LIVELLETTA DI PROGETTO



**COMMITTENTE:** RFI - RETE FERROVIARIA ITALIANA - GRUPPO FERROVIE DELLO STATO ITALIANE

**DIREZIONE LAVORI:** ITALFERR - GRUPPO FERROVIE DELLO STATO ITALIANE

**APPALTATORE:** salini impregio - ASTALDI

**PROGETTAZIONE:** SYSTRA - SOTECNI - ROCKSOIL

**PROGETTO ESECUTIVO**

**LINEA FERROVIARIA NAPOLI - BARI, TRATTA NAPOLI-CANCELLO, IN VARIANTE TRA LE PK 0+000 E PK 15+885, INCLUSE LE OPERE ACCESSORIE, NELL'AMBITO DEGLI INTERVENTI DI CUI AL D.L. 133/2014, CONVERTITO IN LEGGE 164 / 2014**

**DISEGNO**

**GEOLOGIA - GEOMORFOLOGIA - IDROGEOLOGIA**

**SEZIONI GEOLOGICO - STRATIGRAFICHE**

**CAVALCAVIA - IV01 - IV02 - IV03 - TAV. 6 DI 8**

APPALTATORE	PROGETTAZIONE
DIRETTORE TECNICO Ing. M. PANISI	DIRETTORE DELLA PROGETTAZIONE Ing. A. CHECCHI

COMMESSA	LOTTO	FASE	ENTE TIPO DOC.	OPERA/DISCIPLINA	PROGR.	REV.	SCALA:
IF1M	00	E	ZZ	GE	001	006	VARIE

Rev.	Descrizione	Redatto	Data	Verificato	Data	Approvato	Data	Autorizzato	Data
A	EMISSIONE	VITELLO	14/04/18	PONOMO	15/04/18	MELLOCCIO	16/04/18	PONOMO	

FILE STAMPA: n. Ed.: 1