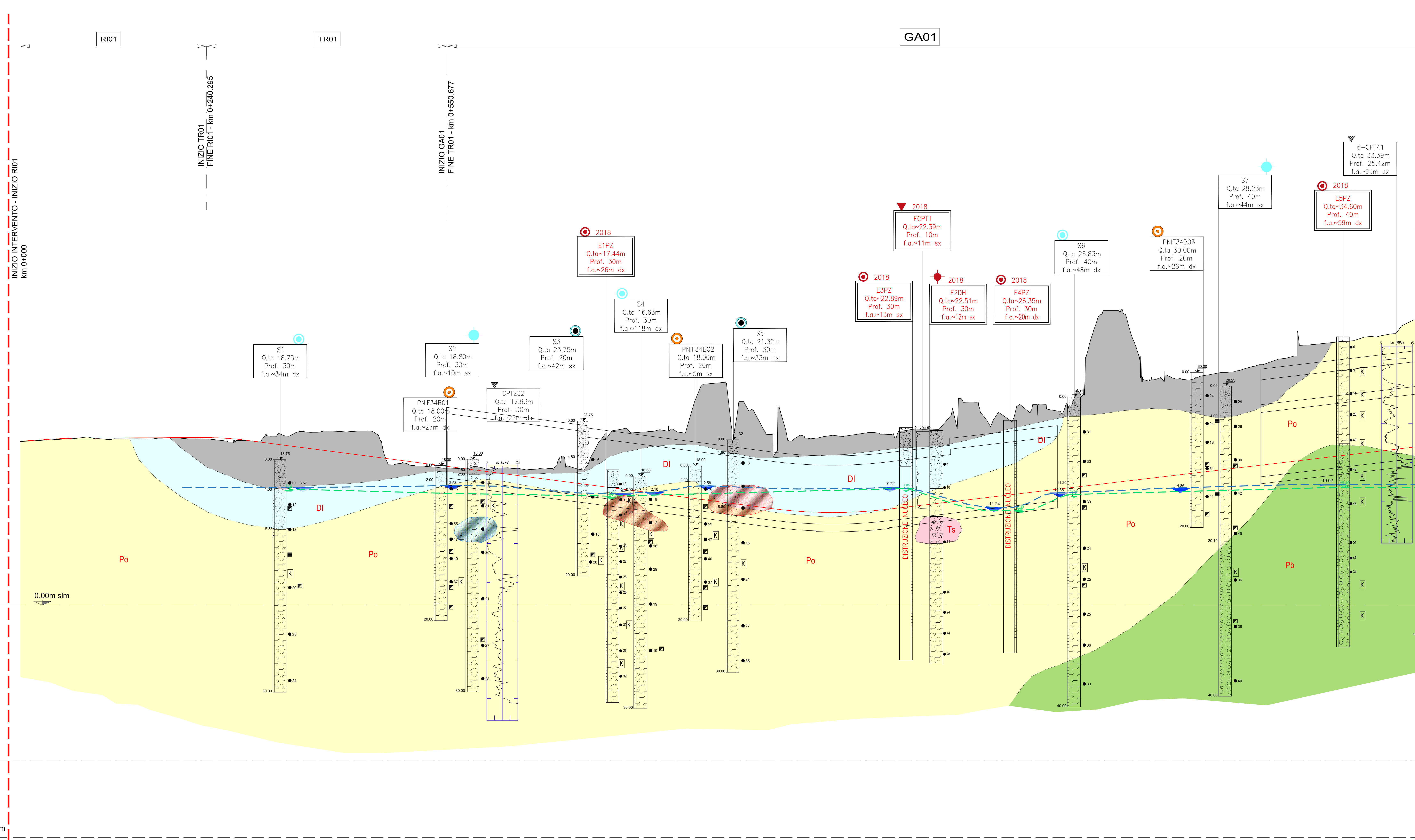
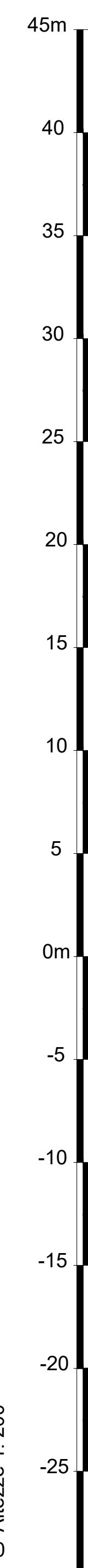


PARAMETRI DI CALCOLO						
Unità	Descrizione	γ	c'	φ'	E <sub>0</sub>	E <sub>op.fondros</sub>
Rv	Cotire vegetale	17-19	0	30	45-200	30-30
Ra	Ripporto antropico dei rilevati esistenti	19-20	0	35-38	300-400	EQ/5+EQ/8
Di	Piroclastiti rimaneggiate sabbioso-limose	16	0-5	30-33	45-550 (50-300)	EQ/5+EQ/8
Po	Piroclastiti recenti sabbioso-limose	16	0-10	33-35	45-1900 (150-600)	EQ/5+EQ/8
TL	Tufo litoidi	15	20-50	35-41	680-4550	200+400
Ts	Tufo sfatto	15-16	0-5	35-37	270-3300 (300-3800)	EQ/5+EQ/8
Pb	Piroclastiti di base sabbioso-limose	16	0-5	35-37	300-2050	EQ/5+EQ/8

NOTA  
I valori delle proprietà geotecniche indicati sono da intendersi come range di valori guida per la progettazione; resta inteso che nelle analisi geotecniche di dettaglio delle varie opere andranno calibrati sulla base delle condizioni geotecniche, delle specifiche situazioni locali, oltre che rapportati alla tipologia delle opere e alle ipotesi di calcolo assunte. I parametri geotecnici vanno letti in conformità con quanto riportato nel documento di progetto IF1M00E2ZRHGE0005001.

COMPLESSO GEOLOGICO	UNITÀ GEOLOGICA	1	2	3	3a	4	5	6	7	8	9	10	11	12	13	14	15	16	
1	Di																		
2	Po																		
3	TL																		
3a	Ts																		
4	Pb																		



**LEGENDA INDAGINI GEOGNOSTICHE**

INDAGINI GEOGNOSTICHE PREGRESSE ANNO 1996 - 1997

- SONDAGGIO A CAROTAGGIO CONTINUO (S-BH44: DEL 1996)
- SONDAGGIO A CAROTAGGIO CONTINUO (S-BH45: DEL 1997)
- SONDAGGIO A CAROTAGGIO CONTINUO (BH1: Afragole DEL 2004)

INDAGINE GEOGNOSTICA STATICA CPT DEL 1996-1997

INDAGINE GEOGNOSTICA ANNO 2009 - P.P.

- SONDAGGIO A CAROTAGGIO CONTINUO CON PIEZOMETRO A TUBO APERTO
- SONDAGGIO A CAROTAGGIO CONTINUO
- SONDAGGIO A CAROTAGGIO CONTINUO CON PIEZOMETRO A TUBO APERTO
- SONDAGGIO A CAROTAGGIO CONTINUO CON TUBO PER PROVA DOWN-HOLE

INDAGINE GEOGNOSTICA ANNO 2013 - P.D. 1a fase

- SONDAGGIO A CAROTAGGIO CONTINUO
- SONDAGGIO A CAROTAGGIO CONTINUO CON PIEZOMETRO A TUBO APERTO

INDAGINE GEOGNOSTICA ANNO 2014 - P.D. 2a fase

- SONDAGGIO A CAROTAGGIO CONTINUO
- SONDAGGIO A CAROTAGGIO CONTINUO CON PIEZOMETRO A TUBO APERTO

INDAGINE GEOGNOSTICA ANNO 2014 - P.D. 3a fase

- SONDAGGIO A CAROTAGGIO CONTINUO
- SONDAGGIO A CAROTAGGIO CONTINUO CON TUBO PER PROVA DOWN-HOLE

INDAGINE GEOGNOSTICA ANNO 2015 - P.D. 4a fase

- SONDAGGIO A CAROTAGGIO CONTINUO
- SONDAGGIO A CAROTAGGIO CONTINUO CON PIEZOMETRO A TUBO APERTO
- SONDAGGIO A CAROTAGGIO CONTINUO CON TUBO PER PROVA DOWN-HOLE

INDAGINE GEOGNOSTICA ANNO 2015 - P.D. 5a fase

- SONDAGGIO A CAROTAGGIO CONTINUO
- POZZETTI ESPLORATIVI

INDAGINE GEOGNOSTICA P.E. 2018

- PROVA PENETROMETRICA STATICA CPT
- SONDAGGIO CON PIEZOMETRO A TUBO APERTO
- SONDAGGIO A CAROTAGGIO CONTINUO
- SONDAGGIO A CAROTAGGIO CONTINUO CON TUBO PER PROVA DOWN-HOLE
- POZZETTI ESPLORATIVI

**LEGENDA SIMBOLOGIA SONDAGGI**

- NSP1 CAMPIONE RIMANEGGIATO
- NSP2 CAMPIONE INDISTURBATO
- NSP3 CAMPIONE LITIDE
- PROVA DI PERMEABILITA'
- QUOTA BOCCAFORO (m s.l.m.)
- LIVELLO MASSIMO FALDA DA PIEZOMETRO
- LIVELLO MINIMO FALDA DA PIEZOMETRO

**LEGENDA LITOLOGICO - STRATIGRAFICA - SONDAGGI GEOGNOSTICI**

UNITÀ LITOLOGICO-STRATIGRAFICHE

- (R) TERRENO VEGETALE
- (Ra) MATERIALE DI RIPORTO ANTROPICO
- (Di) DEPOSITI PIROCLASTICI RIMANEGGIATI: SABBIE LIMOSO-ARGILLOSE E/O ARGILLOSO-LIMOSE
- (Po) DEPOSITI PIROCLASTICI DI ETA' RECENTE: SABBIE MEDIO-FINE IN MATRICE LIMOSA, LOCALMENTE CON GHIAIA
- (TL, Ts) PIROCLASTITI DI BASE: TUFI IN FACIES ONDICATA E POMICEA; SCIOLTI O POCO ADENSATI
- (TL) TUFO LITODE
- (Ts) TUFO ALTERNATO, SFATTO

**SUSCETTIBILITA' ALLA LIQUEFAZIONE**

- ZONE SUSCETTIBILI A LIQUEFAZIONE (DA DATI DOWN-HOLE, SPT, CPT)
- ZONE SUSCETTIBILI A LIQUEFAZIONE (DA DATI DOWN-HOLE O DA DATI SPT)

**UNITÀ GEOTECNICHE**

- (Rv) COLTIRE VEGETALE (Rv), RIPORTO ANTROPICO (riavv+ra333) (Ra)
- (Di) SABBIA LIMOSA / LIMO SABBIOSO (piroclastiti rimaneggiate)
- (Po) SABBIA DA FINE A MEDIA E GROSSOLANA IN MATRICE LIMOSA, CON LIVELLI GHIAIOSI (piroclastiti recenti, tufo, pomice, cenere)
- (TL, Ts) TUFO LITODE (TL), TUFO SFATTO, SABBIA A FRATTI LIMOSA CON CLASTI (Ts)
- (Pb) SABBIA DA FINE A MEDIA E LOCALMENTE GROSSOLANA IN MATRICE LIMOSA CON LOCALI GHIAIA

**ALTRI SIMBOLI**

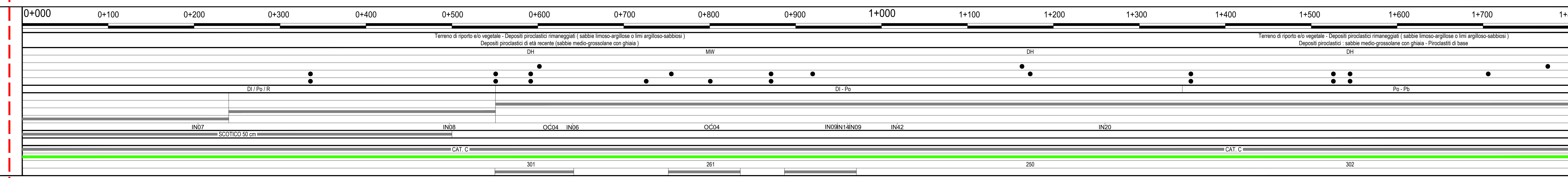
- LIVELLO MASSIMO DI FALDA MISURATO
- LIVELLO MINIMO DI FALDA MISURATO
- LIVELLETTA DI PROGETTO

**NOTE**

I LIVELLI PIEZOMETRICI DEI SONDAGGI INTEGRATIVI DI PE 2018 SONO AGGIORNATI AL 01/06/2018

PROGRESSIVE ETTOMETRICHE DI PROGETTO BINARIO PARI

OPERE	DESCRIZIONE	INIZIO	FINE	QUANTITÀ
FASCE CONDUTTRICI	Integrità estrinseca			
	Prove di carico su piastra			
INDAGINI	Penetrometriche statiche			
	Penetrometriche dinamiche			
	Passivo di campioni			
	Letta geotecniche nel volume agrigativo			
TIPOLOGIA	Visibili			
	Galleria artificiale			
	Opere miste			
	Rivestiti			
	Opere IV SL IN OC			
	Spessore di sovraccarico			
	Intervento di mitigazione			
	Categorie di mitigazione			
	Categorie topografica			
	Valori di VCS (m) (m)			
ESPOSIBILITÀ ALLA LIQUEFAZIONE*				



**COMMITTENTE:** RFI - INFRASTRUTTURE FERROVIARIE ITALIANE

**DIREZIONE LAVORI:** ITALFERR - GRUPPO FERROVIE DELLO STATO ITALIANE

**APPALTATORE:** salini impreglio, ASTALDI

**PROGETTAZIONE:** SYSTRA, SOTECNI, ROCKSOIL

**PROGETTO ESECUTIVO**

**LINEA FERROVIARIA NAPOLI - BARI, TRATTA NAPOLI-CANCELLO, IN VARIANTE TRA LE PK 0+000 E PK 15+685, INCLUSE LE OPERE ACCESSORIE, NELL'AMBITO DEGLI INTERVENTI DI CUI AL D.L. 133/2014, CONVERTITO IN LEGGE 164 / 2014**

**DISEGNO**

GEOLGIA  
GEOTECNICA  
PROFLO GEOTECNICO  
TAV 1

APPALTATORE	PROGETTAZIONE
DIRETTORE TECNICO Ing. M. PANISI	DIRETTORE DELLA PROGETTAZIONE Ing. A. CHECHI

COMMESSA: LOTTO: FASE: ENTE: TIPO DOC: OPERA/DISCIPLINA: PROG. REV. SCALA:

IF1M 00 0E ZF F6 G0E0005 001 B 1:2.000/200

Rev.	Descrizione	Redatto	Data	Verificato	Data	Approvato	Data	Autorizzato	Data
A	EMISSIONE	CHAMBI	15/06/18	FRANCINO	15/06/18	RELLUCCHIO	15/06/18	CASARÀ	
B	EMISSIONE PER REV.	CHAMBI	15/06/18	FRANCINO	15/06/18	RELLUCCHIO	15/06/18		

FILE STAMPA: 11