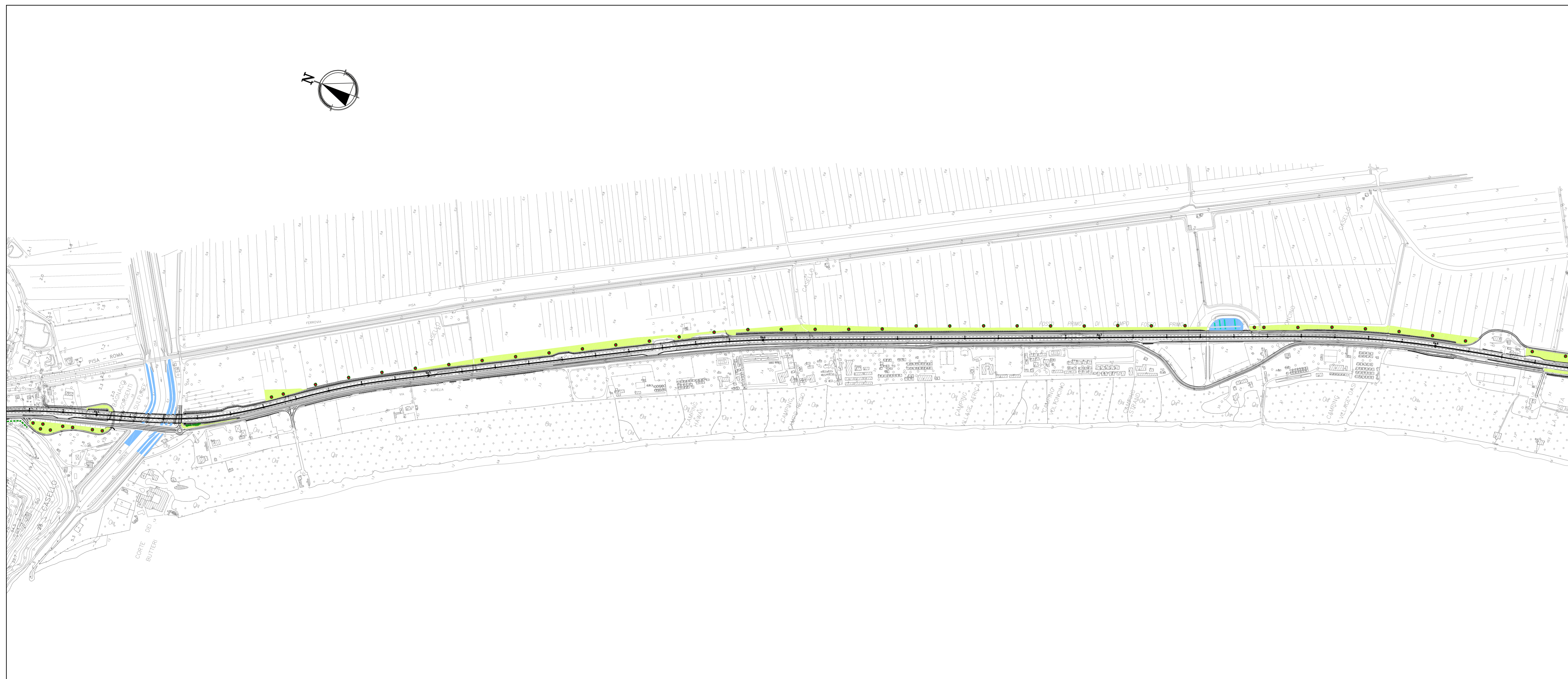
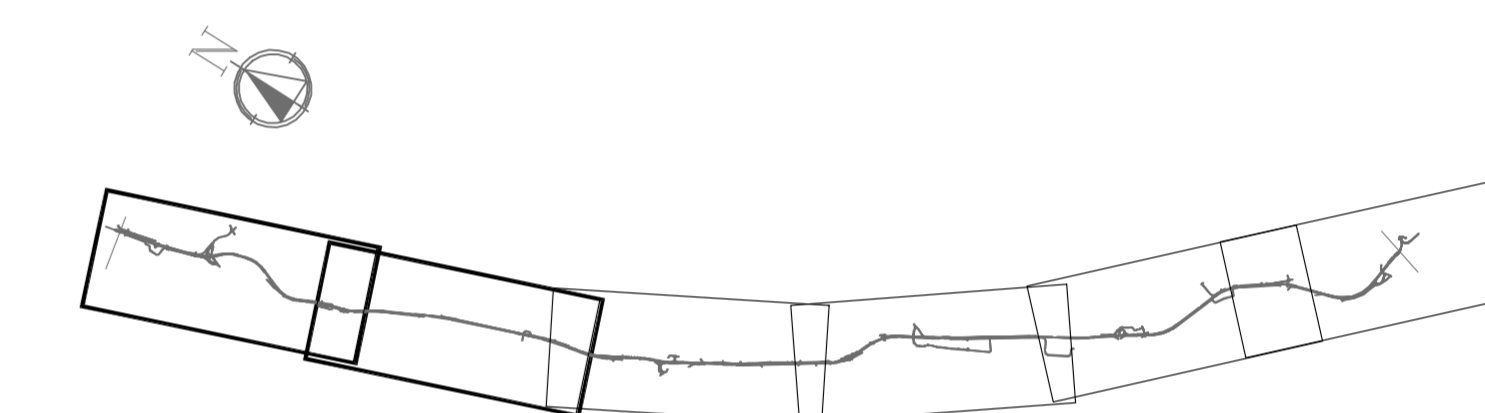




- LEGENDA**
-  TRACCIATO DI PROGETTO
 -  P1 - PRATO MESOFILO
 -  P2 - PRATO IGROFILO
 -  F0 - ESEMPLARE ISOLATO DI PRIMA GRANDEZZA
 -  F1 - FILARE DI ALBERI DI PRIMA GRANDEZZA A CHIOMA ESPANSA
 -  F2A - FILARE DI ALBERI DI SECONDA GRANDEZZA A CHIOMA ESPANSA
 -  F2B - FILARE DI ALBERI DI SECONDA GRANDEZZA A SESTO RADO
 -  F3 - FILARE DI ALBERI DI SECONDA GRANDEZZA A PORTAMENTO COLONNARE
 -  F4 - FILARE DI ALBERI MISTI
 -  MA1 - MACCHIA ARBUSTIVA
 -  MA2 - MACCHIA ARBUSTIVA IGROFILO
 -  S1 - SIEPE ARBUSTIVA
 -  S2 - SIEPE ARBUSTIVA IGROFILO
 -  S3 - SIEPE ARBORATA
 -  S4 - SIEPE ARBORATA IGROFILO
 -  FA1 - FASCIA ARBORATA
 -  FA2 - FASCIA ARBORATA IGROFILO
 -  B1 - BOSCO
 -  B2 - BOSCO IGROFILO
 -  M1 - SISTEMAZIONE ARIDA IN MASSI
 -  M2 - SISTEMAZIONE ARIDA IN MASSI





Società Autostrada Tirrenica p.A.
GRUPPO AUTOSTRADALE PER L'ITALIA S.p.A.

AUTOSTRADA (A12) : ROSIGNANO – CIVITAVECCHIA
LOTTO 5B
TRATTO: FONTEBLANDA–ANSEDONIA

PROGETTO DEFINITIVO
INFRASTRUTTURA STRATEGICA DI PREMINENTE INTERESSE NAZIONALE LE CUI PROCEDURE DI APPROVAZIONE SONO REGOLATE DALL' ART. 161 DEL D.LGS. 163/2006

AU–CORPO AUTOSTRADALE
INTERVENTI DI INSERIMENTO E RIQUALIFICAZIONE AMBIENTALE
OPERE A VERDE
Planimetria di progetto
dal km 0+000.00 al km 8+400

IL RESPONSABILE PROGETTAZIONE SPECIALISTICA Ing. Ferruccio Buccio Ord. Ingg. Genova N. 6940 RESPONSABILE UFFICIO MM-SUA		IL RESPONSABILE INTERAZIONE PROIEZIONE SPECIALISTICA Ing. Assessorato ARF Ord. Ingg. Milano N. 20013 COORDINATORE GENERALE APS		IL DIRETTORE TECNICO Ing. Maurizio Torrali Ord. Ingg. Milano N. 16492 RESPONSABILE DIREZIONE SVILUPPO INFRASTRUTTURE	
DEFINIZIONE ELABORAZIONE direzione codice contratto 12121402		FILE unità n. preventivo SUA005-1		DATA FEBBRAIO 2011 SOGA 1:5000	
COORDINAZIONE A CURA DI 		COORDINAZIONE A CURA DI Ing. Ferruccio Buccio - O.A. Venezia N.1294		COORDINAZIONE A CURA DI Ing. Ferruccio Buccio O. I. Genova N. 4940	
RESPONSABILE DI CONSEGNA Ing. Giambattista Brancaccio Ord. Ingg. Roma N. 13710		VISTO DEL COMMITTENTE 		VISTO DEL CONCESSIONARIO 	

IL PRESENTE PROGETTO È STATO REDATTO IN OTTICA DI PROIEZIONE UTM, DATUM DI ROMA, CON LA CURA DI ING. FERRUCCIO BUCCIO. IL PRESENTE PROGETTO È STATO REDATTO IN OTTICA DI PROIEZIONE UTM, DATUM DI ROMA, CON LA CURA DI ING. FERRUCCIO BUCCIO. IL PRESENTE PROGETTO È STATO REDATTO IN OTTICA DI PROIEZIONE UTM, DATUM DI ROMA, CON LA CURA DI ING. FERRUCCIO BUCCIO.