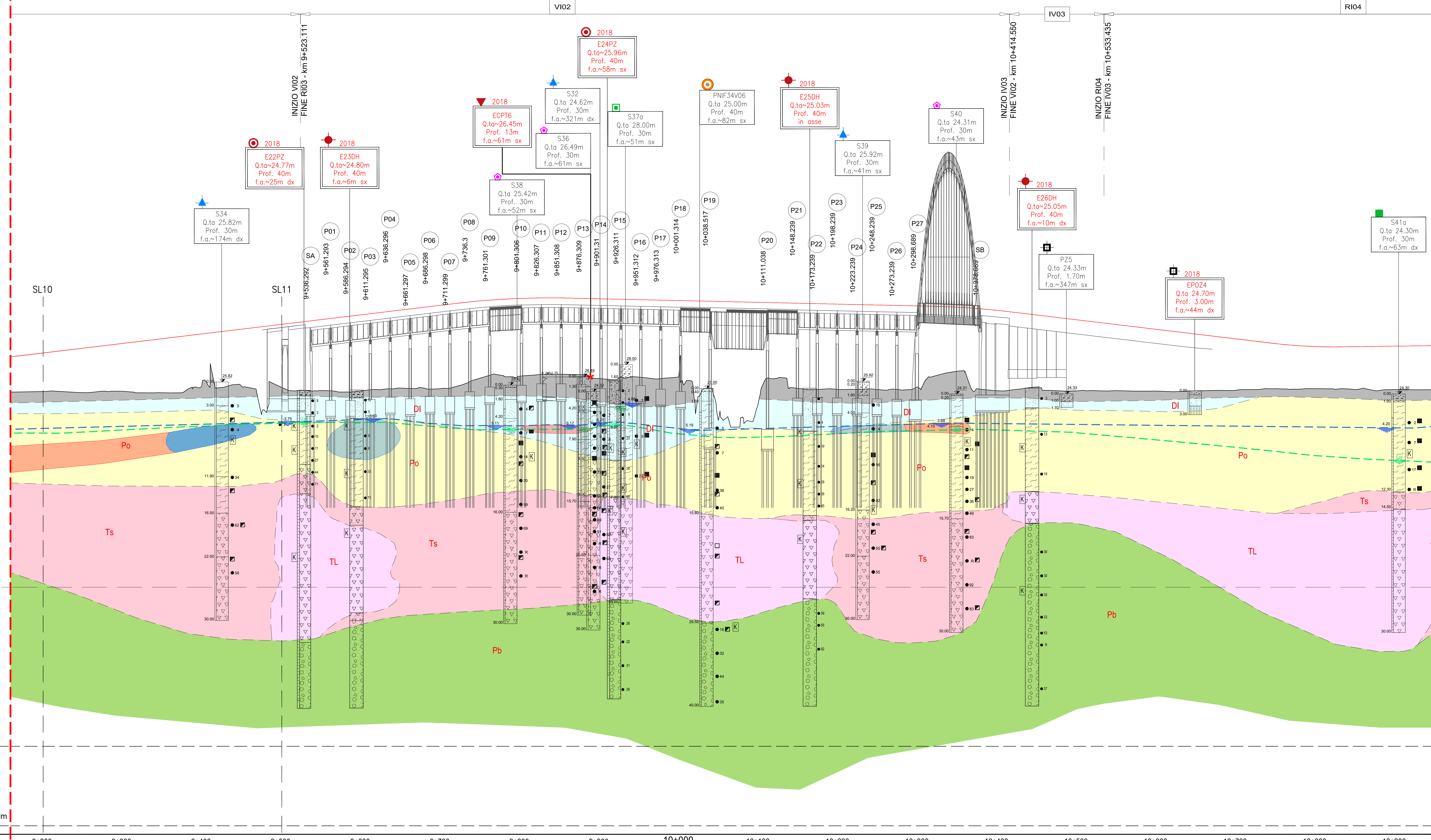


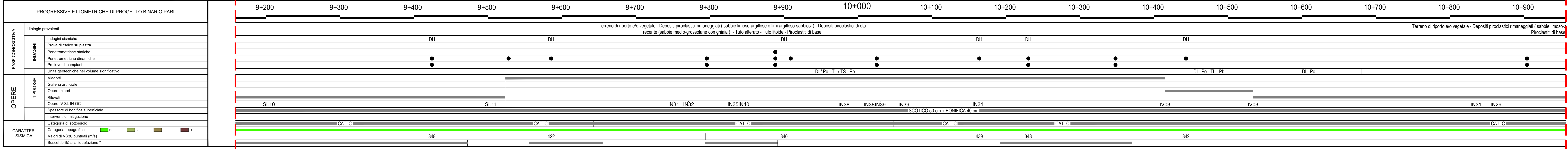
PARAMETRI DI CALCOLO							
Unità	Descrizione	7	c	φ	EO	Exp.fond.os	Exp.mf
		kN/mc	kPa	°	Mpa	Mpa	Mpa
Rv	Coltre vegetale	17-19	0	30	45-200	10-30	5-15
Ra	Ripporto antropico di rilevanti esistenti	19-20	0	35-38	300-400	EO/5EO/8	EO/10
DI	Piroclastiti rimaneggiate sabbioso-limose	16	0-5	30-33	45-550 (150-250)	EO/5EO/8	EO/10
Po	Piroclastiti recenti sabbioso-limose	16	0-10	33-35	45-300 (150-400)	EO/5EO/8	EO/10
TL	Tufo litideo	15	20-50	35-41	680-450	200-400	200-400
Ts	Tufo sfatto	15-16	0-5	35-37	300-3000	EO/5EO/8	EO/10
Pb	Piroclastiti di base sabbioso-limose	16	0-5	35-37	300-2050	EO/5EO/8	EO/10

NOTA
I valori delle proprietà geotecniche indicati sono da intendersi come range di valori guida per la progettazione; resta inteso che nelle analisi geotecniche di dettaglio delle varie opere andranno calibrati sulla base delle condizioni geotecniche, delle specifiche situazioni locali, oltre che rapportati alla tipologia delle opere e alle ipotesi di calcolo assunte. I parametri geotecniche vanno letti in conformità con quanto riportato nel documento di progetto IF1M0EZZRGE0005001.

COMPRESO	UNITÀ GEOTECONOMICA	Permeabilità (per)												
		1	2	3	4	5	6	7	8					
1	Di Depositi piroclastici rimaneggiati (permeabilità variabile)													
2	Po Depositi piroclastici recenti (permeabilità variabile)													
3	Ts Tufo sfatto (permeabilità variabile)													
4	Pb Piroclastiti di base sabbioso-limose (permeabilità variabile)													



- LEGENDA INDAGINI GEONOSTICHE**
INDAGINI GEONOSTICHE PREGRESSE ANNO 1996 – 1997
● SONDAGGIO A CAROTAGGIO CONTINUO (E-BH44 DEL 1996)
● SONDAGGIO A CAROTAGGIO CONTINUO (7-BH46 DEL 1997)
● SONDAGGIO A CAROTAGGIO CONTINUO (BHO1 – Afrogliu DEL 2004)
▽ PROVA PENETROMETRICA STATICA CPT DEL 1996-1997
- INDAGINE GEONOSTICA ANNO 2009 – P.F.
○ SONDAGGIO A CAROTAGGIO CONTINUO CON PIEZOMETRO A TUBO APERTO
○ SONDAGGIO A CAROTAGGIO CONTINUO
○ SONDAGGIO A CAROTAGGIO CONTINUO CON PIEZOMETRO A TUBO APERTO
○ SONDAGGIO A CAROTAGGIO CONTINUO CON TUBO PER PROVA DOWN-HOLE
○ SONDAGGIO A CAROTAGGIO CONTINUO ANNO 2014 – P.D. 1a fase
○ SONDAGGIO A CAROTAGGIO CONTINUO ANNO 2014 – P.D. 2a fase
○ SONDAGGIO A CAROTAGGIO CONTINUO
○ SONDAGGIO A CAROTAGGIO CONTINUO CON PIEZOMETRO A TUBO APERTO
○ SONDAGGIO A CAROTAGGIO CONTINUO CON TUBO PER PROVA DOWN-HOLE
○ SONDAGGIO A CAROTAGGIO CONTINUO ANNO 2014 – P.D. 3a fase
○ SONDAGGIO A CAROTAGGIO CONTINUO CON PIEZOMETRO A TUBO APERTO
○ SONDAGGIO A CAROTAGGIO CONTINUO CON TUBO PER PROVA DOWN-HOLE
○ SONDAGGIO A CAROTAGGIO CONTINUO ANNO 2015 – P.D. 4a fase
○ SONDAGGIO A CAROTAGGIO CONTINUO
○ SONDAGGIO A CAROTAGGIO CONTINUO CON PIEZOMETRO A TUBO APERTO
○ SONDAGGIO A CAROTAGGIO CONTINUO CON TUBO PER PROVA DOWN-HOLE
○ SONDAGGIO A CAROTAGGIO CONTINUO
○ POZZETTI ESPLORATIVI
- INDAGINE GEONOSTICA ANNO 2015 – P.D. 5a fase
○ SONDAGGIO A CAROTAGGIO CONTINUO
INDAGINE GEONOSTICA P.E. 2018
▽ PROVA PENETROMETRICA STATICA CPT
▽ SONDAGGIO CON PIEZOMETRO A TUBO APERTO
● SONDAGGIO A CAROTAGGIO CONTINUO
● SONDAGGIO A CAROTAGGIO CONTINUO CON TUBO PER PROVA DOWN-HOLE
○ POZZETTI ESPLORATIVI
- LEGENDA SIMBOLOGIA SONDAGGI**
Nepi
● CAMPIONE RIMANEGGIATO
● CAMPIONE INDISTRUBATO
● CAMPIONE LITIDEO
● PROVA DI PERMEABILITÀ
● QUOTA BOCCAFORO (m s.l.m.)
● LIVELLO MASSIMO FALDA DA PIEZOMETRO
● LIVELLO MINIMO FALDA DA PIEZOMETRO
● PIEZOMETRO TA: Tubo aperto
● tratto cieco
● tratto filtrante
- LEGENDA LITOLOGICA - STRATIGRAFICA - SONDAGGI GEONOSTICI**
UNITÀ LITOLOGICO-STRATIGRAFICHE
○ (R) TERRENO VEGETALE
○ (Rv) MATERIALE DI RIPORTO ANTROPICO
○ (DI) DEPOSITI PIROCLASTICI RIMANEGGIATI: SABBIE LIMOSE-ARGILLOSE E/O ARGILLOSE-LIMOSE
○ (Po) DEPOSITI PIROCLASTICI DI ETÀ RECENTE: SABBIE MEDIE-FINE IN MATRICE LIMOSA, LOCALMENTE CON GRAI
○ (TL) PIROCLASTICI DI BASE, TURI IN FASCE CENERITICA E POMICEA; SCDITI O POCO ADENENATI
○ (Ts) TUFO LITIDEO
○ (Pb) TUFO ALTERATO, SFATTO
- SUSCETTIBILITÀ ALLA LIQUEFAZIONE**
ZONA SUSCETTIBILI A LIQUEFAZIONE (DA DATI DOWN-HOLE, SPT, CPT)
ZONA SUSCETTIBILI A LIQUEFAZIONE (DA DATI DOWN-HOLE, O DA DATI SPT)
- UNITÀ GEOTECNICHE**
COLTRE VEGETALE (Rv), RIPORTO ANTROPICO (Rv+ra+ro) (Rv)
SABBIA LIMOSA / LIMO SABBOSO (proclastiti rimaneggiate) (DI)
SABBIA DA FINE A MEDIA E GROSSOLANA IN MATRICE LIMOSA, CON LIVELLI CHIODI (proclastiti recenti, medi, grossi, sordi)
SABBIA DA FINE A MEDIA E GROSSOLANA IN MATRICE LIMOSA, LOCALMENTE CON GRAI (proclastiti recenti, medi, grossi, sordi)
TUFO LITIDEO (TL), TUFO SFATTO, SABBIA A TRATTO LIMOSA CON CLASTI (Ts)
SABBIA DA FINE A MEDIA E LOCALMENTE GROSSOLANA IN MATRICE LIMOSA CON LOCALE GHIAIA (Pb)
- ALTRI SIMBOLI**
LIVELLO MASSIMO DI FALDA MISURATO
LIVELLO MINIMO DI FALDA MISURATO
LIVELLATA DI PROGETTO
- NOTE**
I LIVELLI PIEZOMETRICI DEI SONDAGGI INTEGRATIVI DI FE 2018 SONO AGGIORNATI AL 01/08/2018



PROGRESSIVE ETOMETRICHE DI PROGETTO BINARIO PARI											
Uso: ferrovie											
INDAGINI											
Unità geotecniche nel versante sgraffato											
OPERE											
CARATTER. SISMICA											
1	2	3	4	5	6	7	8	9	10	11	12
348	422			340	439	343	342				

COMMITTENTE: **RFI** - RETE FERROVIARIA ITALIANA - GRUPPO FERROVIE DELLO STATO ITALIANE

DIREZIONE LAVORI: **ITALFERR** - GRUPPO FERROVIE DELLO STATO ITALIANE

APPALTATORE: **salini impreglio** / **ASTALDI**

PROGETTAZIONE: **SYSTRA** / **SOTECNI** / **ROCKWELL**

PROGETTO ESECUTIVO
LINEA FERROVIARIA NAPOLI - BARI, TRATTA NAPOLI-CANCELLO, IN VARIANTE TRA LE PK 0+000 E PK 15+885, INCLUSE LE OPERE ACCESSORIE, NELL'AMBITO DEGLI INTERVENTI DI CUI AL D.L. 133/2014, CONVERTITO IN LEGGE 164 / 2014

DISEGNO
GEOLOGIA
GEOECONICA
PROF. GEOTECONICO
VIADOTTO 2

APPALTATORE	PROGETTAZIONE
DIRETTORE TECNICO: Ing. M. PANISI	DIRETTORE DELLA PROGETTAZIONE: Ing. A. CHECCHI

COMMESSA: **IF1M0EZZRGE0005001**

SCALA: 1:2.000/200

Rev.	Descrizione	Redatto	Data	Verificato	Data	Approvato	Data	Autorizzato	Data
A	EMISIONE	CHICCHI	14/06/18	PANISI	15/06/18	BELLUCCI	15/06/18	CARONDI	
B	EMISIONE PER REV.	CHICCHI	15/06/18	PANISI	15/06/18	BELLUCCI	15/06/18		

Fik/IF1M0EZZRGE0005001-013-B.DWG n. Ediz.: