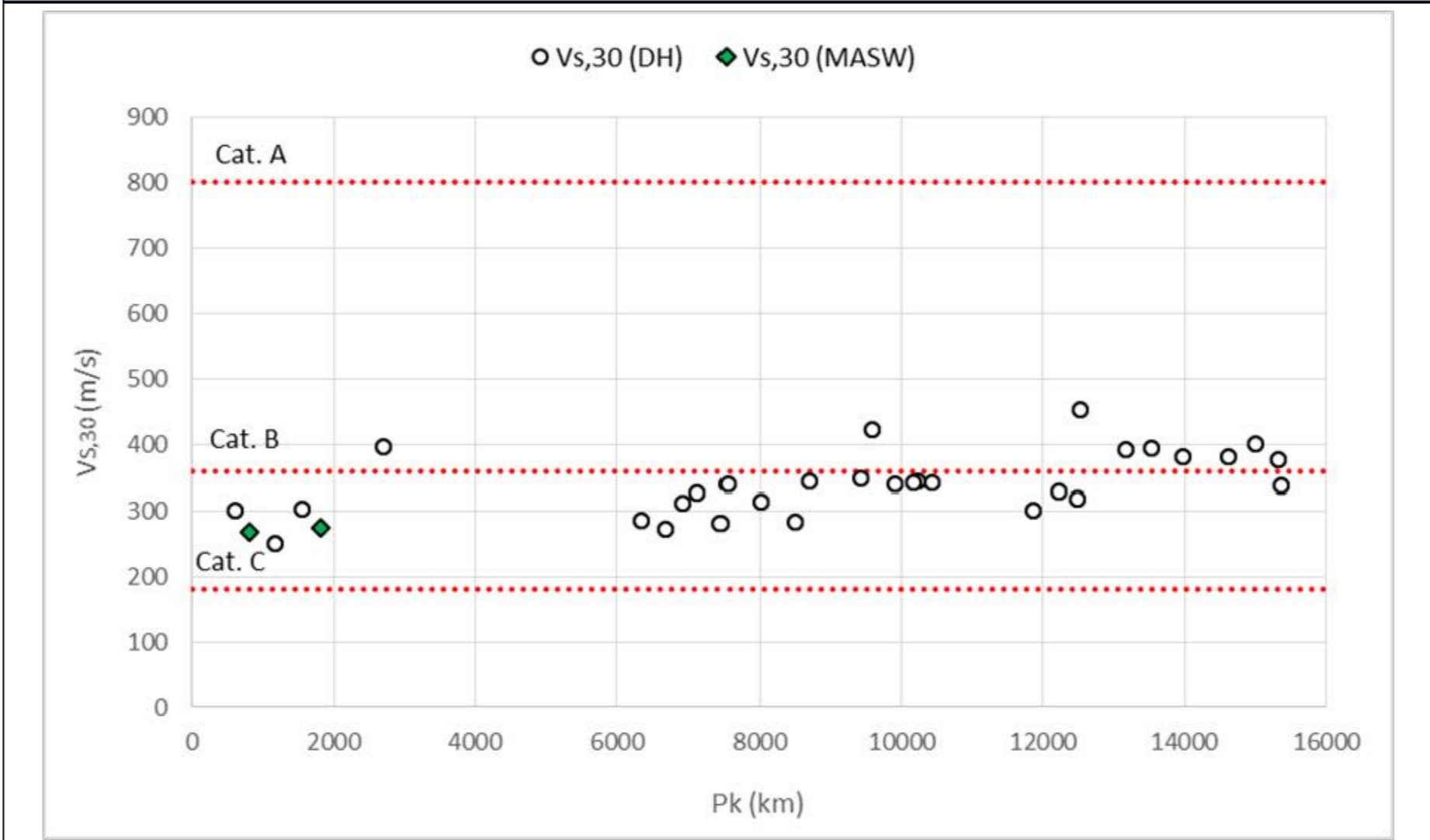




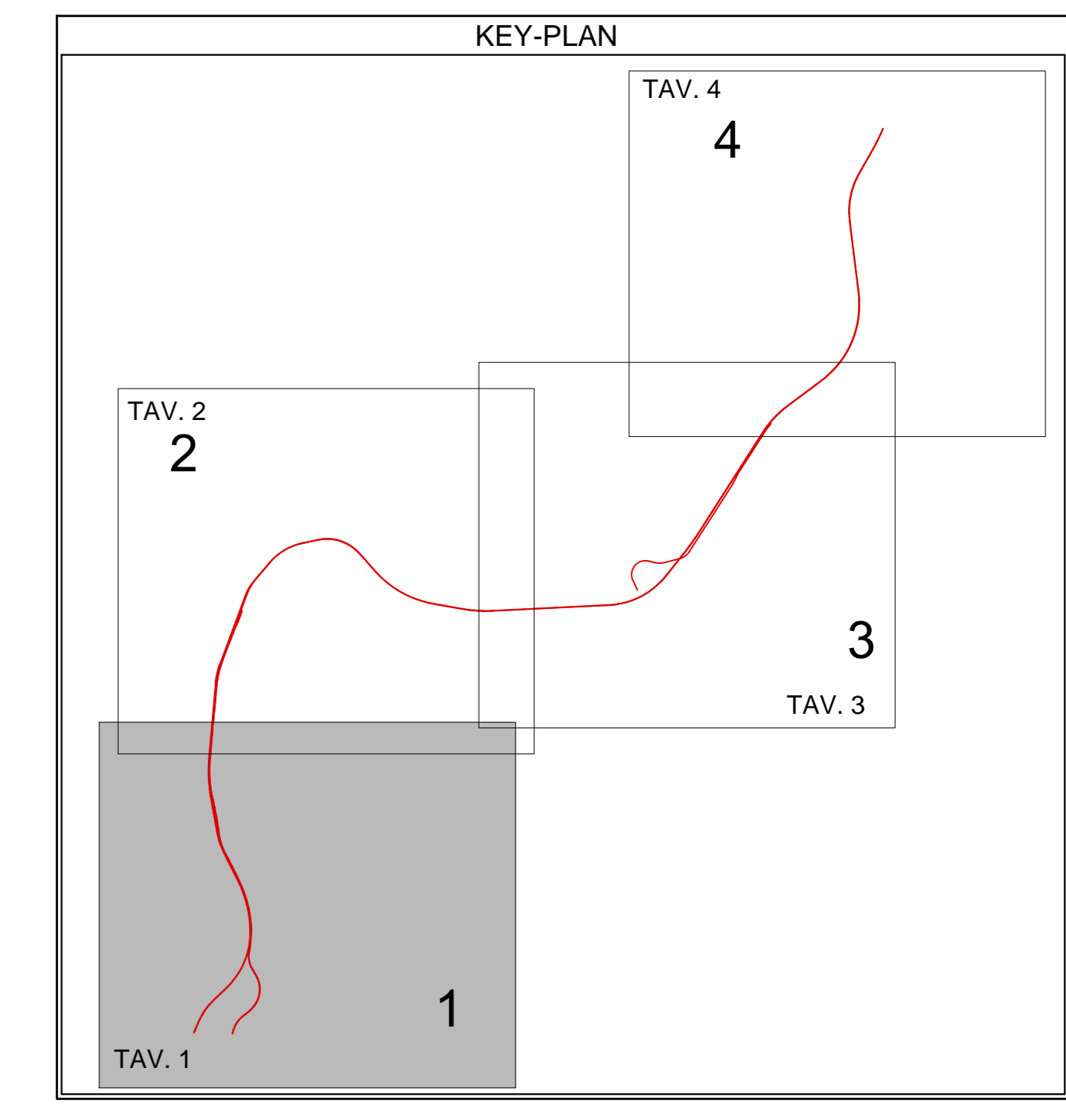
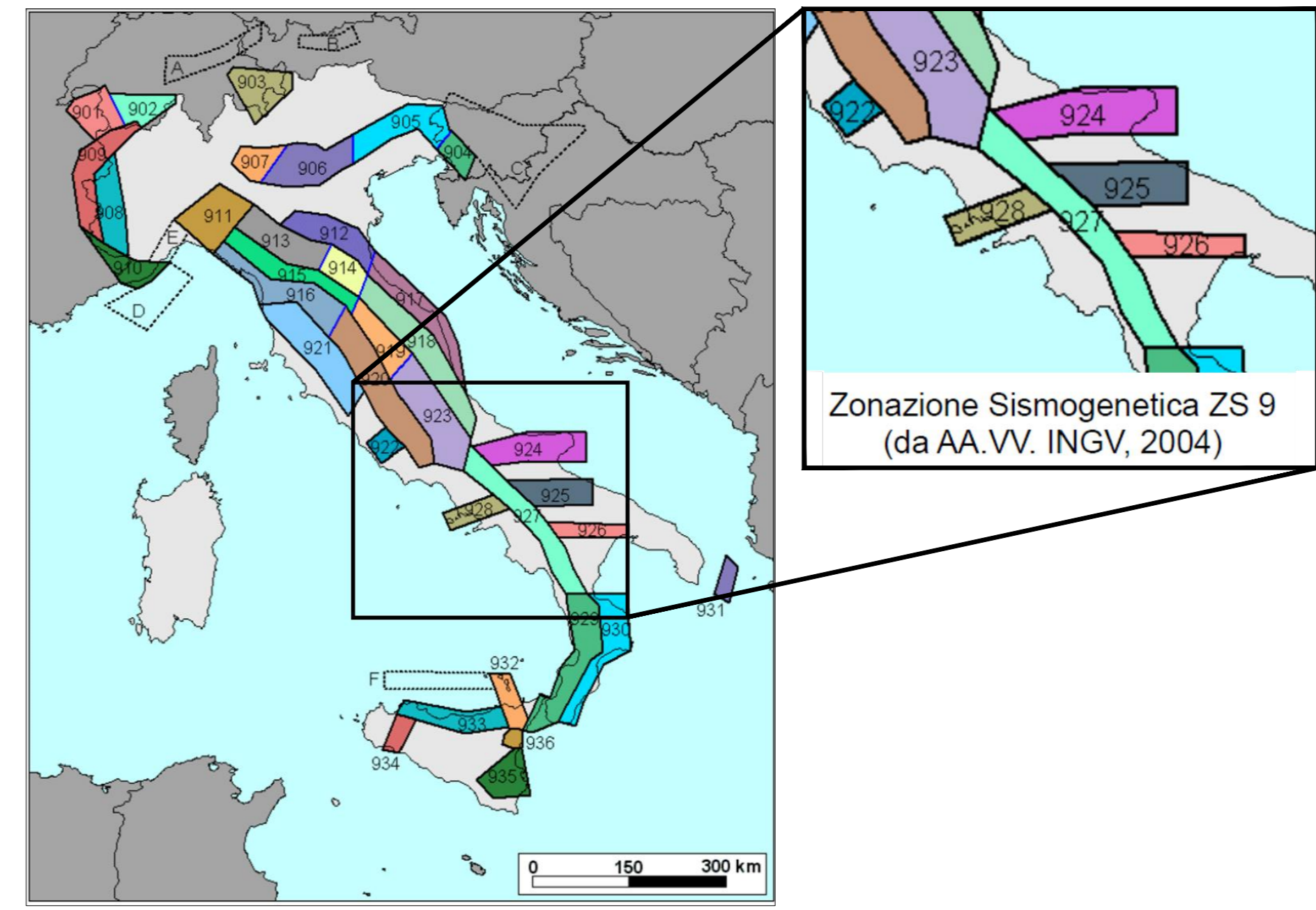
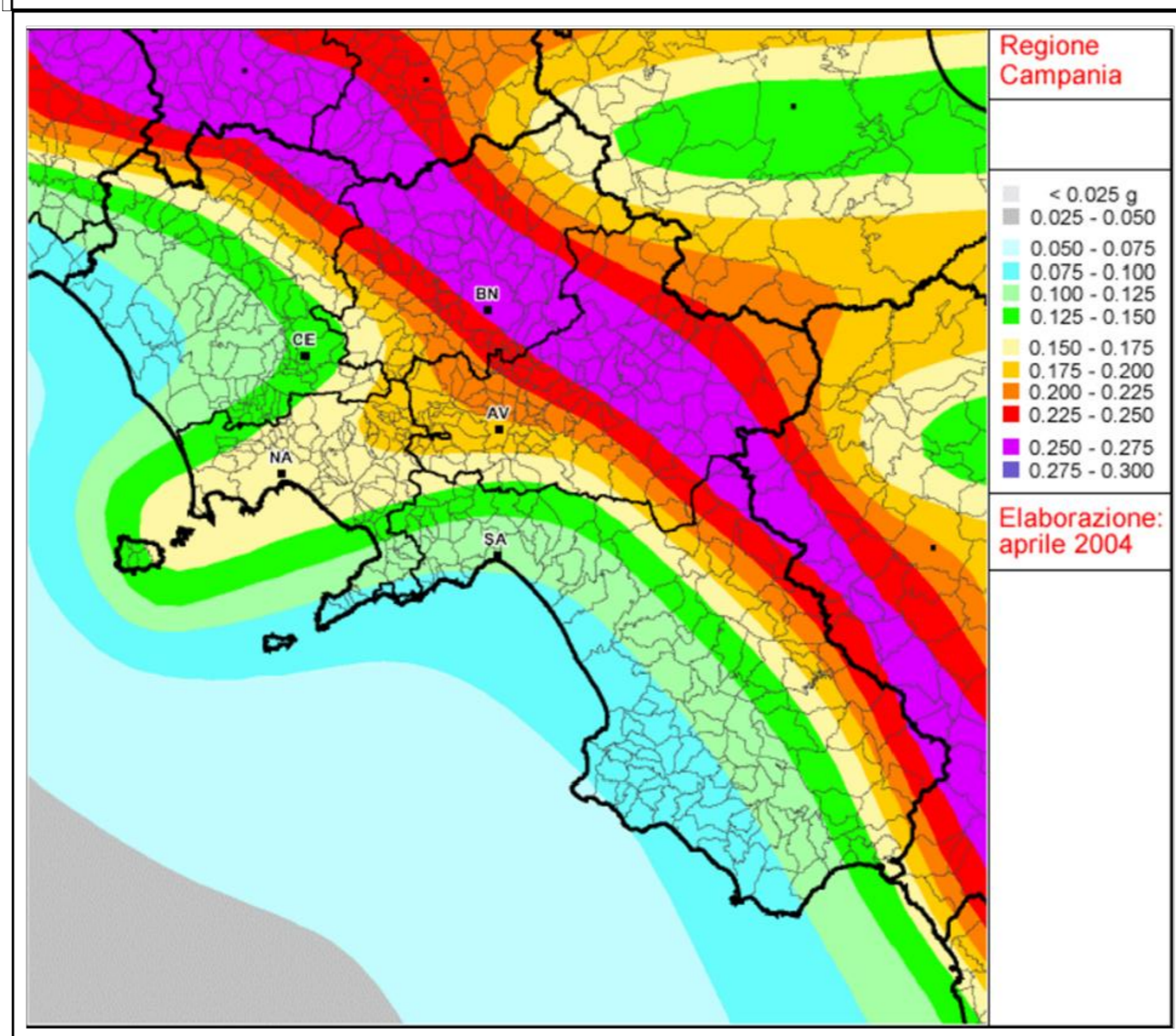
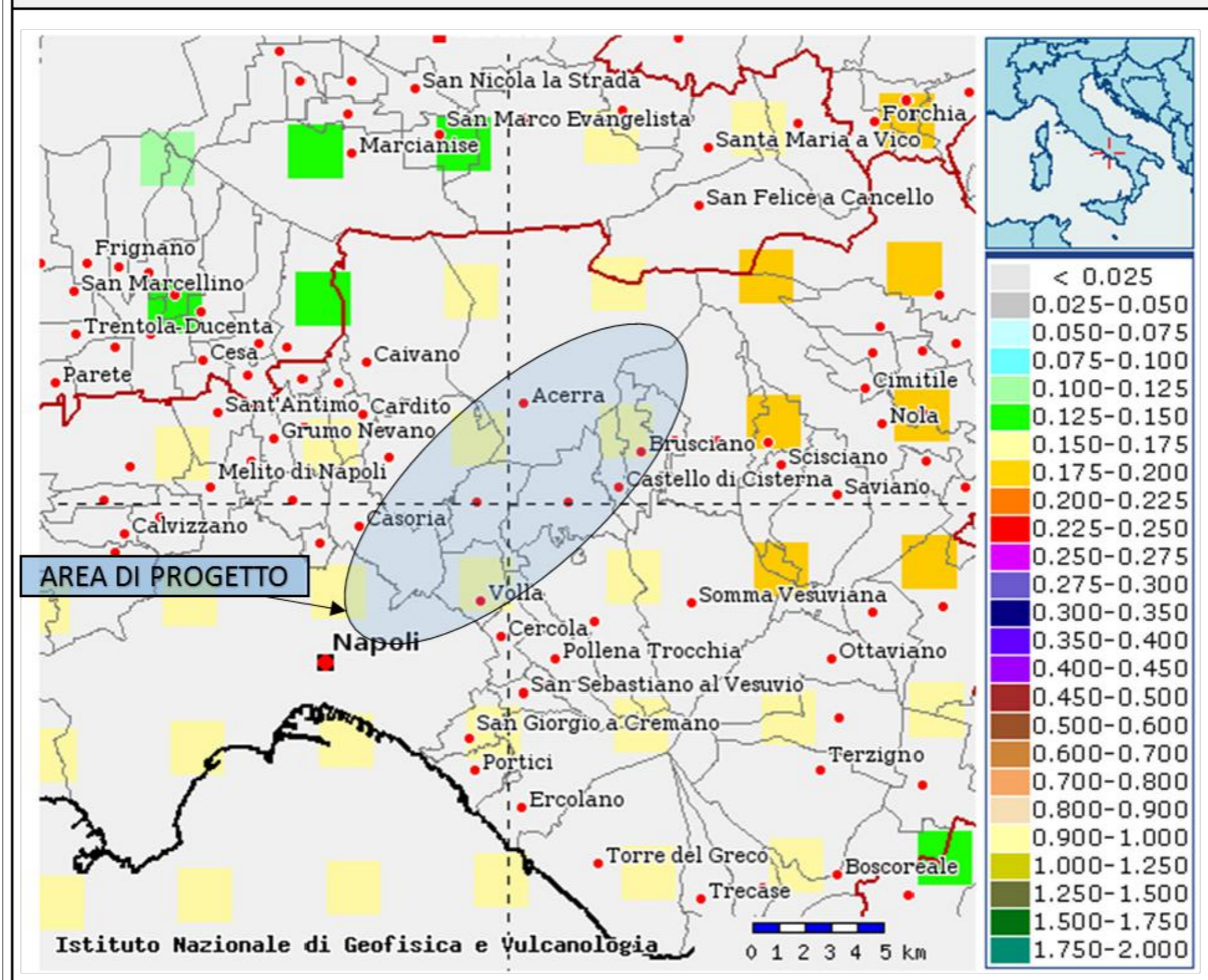
RISULTATI INDAGINI E CARATTERIZZAZIONE SISMICA DELLE UNITÀ GEOTECNICHE



Unità	Descrizione	Prove DH (nr)	Vs (m/s)	GO (MPa)	EO (MPa)
DI	Sabbia limosa/limo sabbioso	28	100-350	16-200	45-550
Po	Sabbia limosa	32	100-650	16-680	45-1900
Ts	Tufo alterato (sabbia deb limosa a tratti ghiaiosa)	24	250-880	100-1150	300-3300
TL	Tufo litoidi	19	400-1000	250-1600	680-4550
Pb	Sabbia limosa a tratti ghiaiosa	27	255-670	100-700	300-2050

MAPPA DI PERICOLOSITÀ SISMICA (<http://esse1-gis.mi.ingv.it/>)

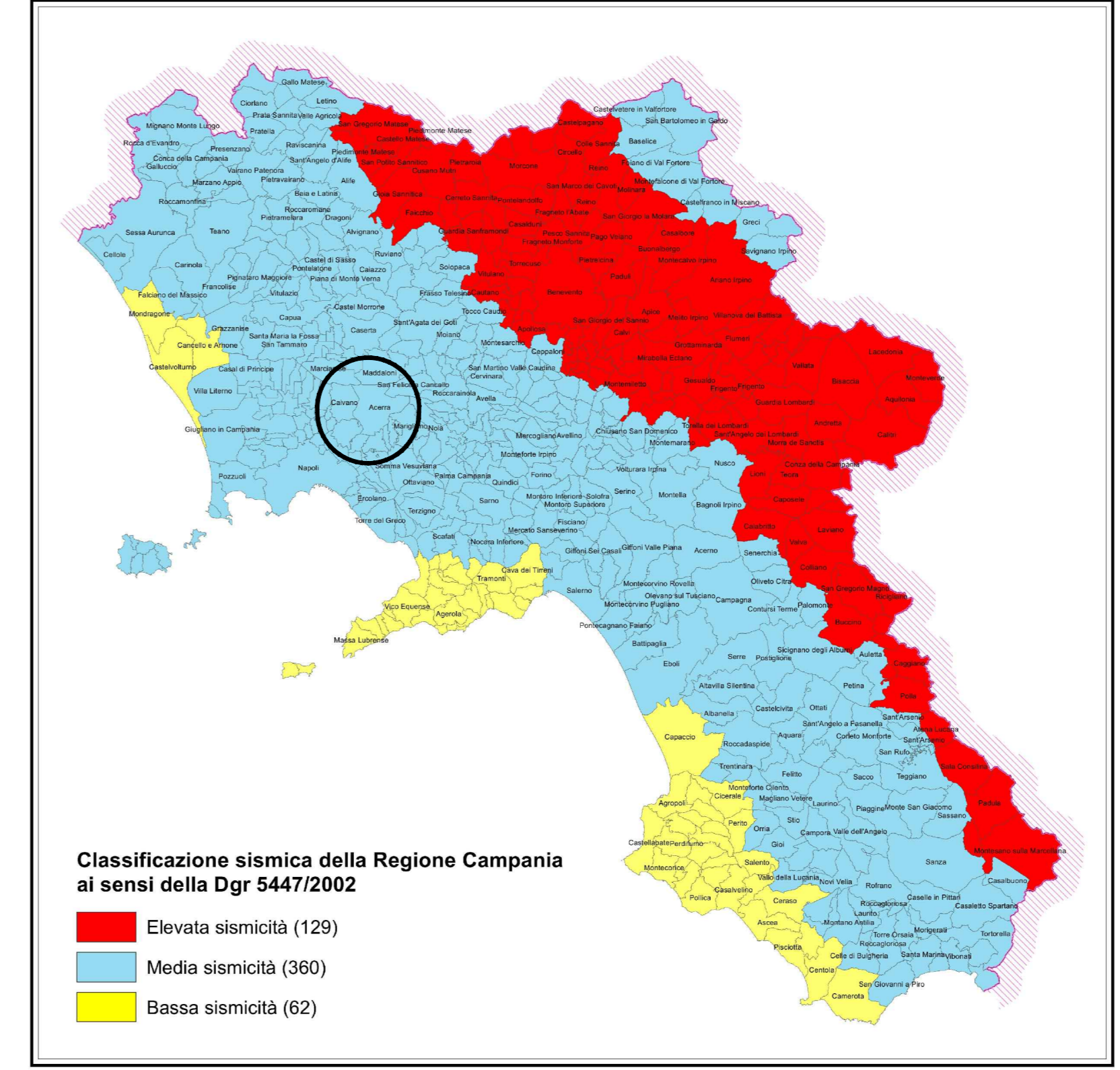
Accelerazione orizzontale a_g
 Probabilità di superamento del 10% in 50 anni



V=113 km, T=1088 km (SLV opera definita)				
ZONA	CATEGORIA SOTTOSUOLO	CATEGORIA TOPOGRAFICA	amax (g)	SUSCETTIBILITÀ ALLA LIQUEFAZIONE**
ZONA 1	C	T1	0,3	NO
ZONA 2	C	T1	0,3	SI

- #### LEGENDA
- INDAGINI GEONOSTICHE PREGRESSE**
 INDAGINI GEONOSTICHE ANNO 1996 - 1997
 ● SONDAGGIO A CAROTAGGIO CONTINUO (6-BH44; DEL 1996)
 ● SONDAGGIO A CAROTAGGIO CONTINUO (7-BH44bis; DEL 1997)
 ● SONDAGGIO A CAROTAGGIO CONTINUO (BH01 - Aragojo; DEL 2004)
 ● PROVA PENETROMETRICA STATICA CPT DEL 1996-1997
 INDAGINI GEONOSTICHE ANNO 2004 - P.P.
 ● SONDAGGIO
 ▲ CPT
 INDAGINI GEONOSTICHE ANNO 2009 - P.P.
 ● SONDAGGIO A CAROTAGGIO CONTINUO CON PIEZOMETRO A TUBO APERTO
 INDAGINI GEONOSTICHE ANNO 2013 - P.D. 1a fase
 ● SONDAGGIO A CAROTAGGIO CONTINUO CON PIEZOMETRO A TUBO APERTO
 ● SONDAGGIO A CAROTAGGIO CONTINUO CON PIEZOMETRO A TUBO APERTO
 ● SONDAGGIO A CAROTAGGIO CONTINUO CON TUBO PER PROVA DOWN-HOLE
 INDAGINI GEONOSTICHE ANNO 2014 - P.D. 2a fase
 ● SONDAGGIO A CAROTAGGIO CONTINUO CON PIEZOMETRO A TUBO APERTO
 ● SONDAGGIO A CAROTAGGIO CONTINUO CON TUBO PER PROVA DOWN-HOLE
 INDAGINI GEONOSTICHE ANNO 2014 - P.D. 3a fase
 ● SONDAGGIO A CAROTAGGIO CONTINUO CON PIEZOMETRO A TUBO APERTO
 ● SONDAGGIO A CAROTAGGIO CONTINUO CON TUBO PER PROVA DOWN-HOLE
 INDAGINI GEONOSTICHE ANNO 2015 - P.D. 4a fase
 ● SONDAGGIO A CAROTAGGIO CONTINUO CON PIEZOMETRO A TUBO APERTO
 ● SONDAGGIO A CAROTAGGIO CONTINUO CON TUBO PER PROVA DOWN-HOLE
 ● POZZETTI ESPLORATIVI
 INDAGINI GEONOSTICHE ANNO 2015 - P.D. 5a fase
 ● SONDAGGIO A CAROTAGGIO CONTINUO
 ● SONDAGGIO A CAROTAGGIO CONTINUO CON TUBO PER PROVA DOWN-HOLE
 ● POZZETTI ESPLORATIVI
- INDAGINI GEONOSTICHE INTEGRATIVE P.F. ANNO 2018**
 ● PROVA PENETROMETRICA STATICA CON PUNTA PIEZOCOONICA CPT
 ● SONDAGGIO CON PIEZOMETRO A TUBO APERTO
 ● SONDAGGIO A CAROTAGGIO CONTINUO
 ● SONDAGGIO A CAROTAGGIO CONTINUO CON TUBO PER PROVA DOWN-HOLE
 ● POZZETTI ESPLORATIVI

Classificazione Sismica



COMMITTENTE: **RFI** RETE FERROVIARIA ITALIANA GRUPPO FERROVIE DELLO STATO ITALIANO

DIREZIONE LAVORI: **ITALFERR** GRUPPO FERROVIE DELLO STATO ITALIANO

APPALTATORE: **salini impregilo** / **ASTALDI**

PROGETTAZIONE: **SYSTRA** / **SOTECNI** / **ROCKSOIL**

PROGETTO ESECUTIVO
LINEA FERROVIARIA NAPOLI - BARI, TRATTA NAPOLI-CANCELLO, IN VARIANTE TRA LE PK 0+000 E PK 15+585, INCLUSE LE OPERE ACCESSORIE, NELL'AMBITO DEGLI INTERVENTI DI CUI AL D.L. 133/2014, CONVERTITO IN LEGGE 164 / 2014

DISEGNO
 GEOLOGIA
 GEOTECNICA
 Carta Zonazione sismica - Tav. 1

APPALTATORE	PROGETTAZIONE
DIRETTORE TECNICO Ing. M. PANISI	DIRETTORE DELLA PROGETTAZIONE Ing. A. CHECCHI

COMMESSA	LOTTO	FASE	ENTE TIPO DOC.	OPERA/DISCIPLINA	PROGR.	REV.	SCALA:
IF1M	00	E	ZZ	G5	GE0005	001	A

Rev.	Descrizione	Redatto	Data	Verificato	Data	Approvato	Data	Autore/Date
A	EMISSIONE	CHARRI	14/09/18	FRANCIO	15/09/18	BELLOCCHI	15/09/18	CASANI

File: IF1M.0.0.E.ZZ.G5.GE.00.0.001-A-DWS n. Elab: