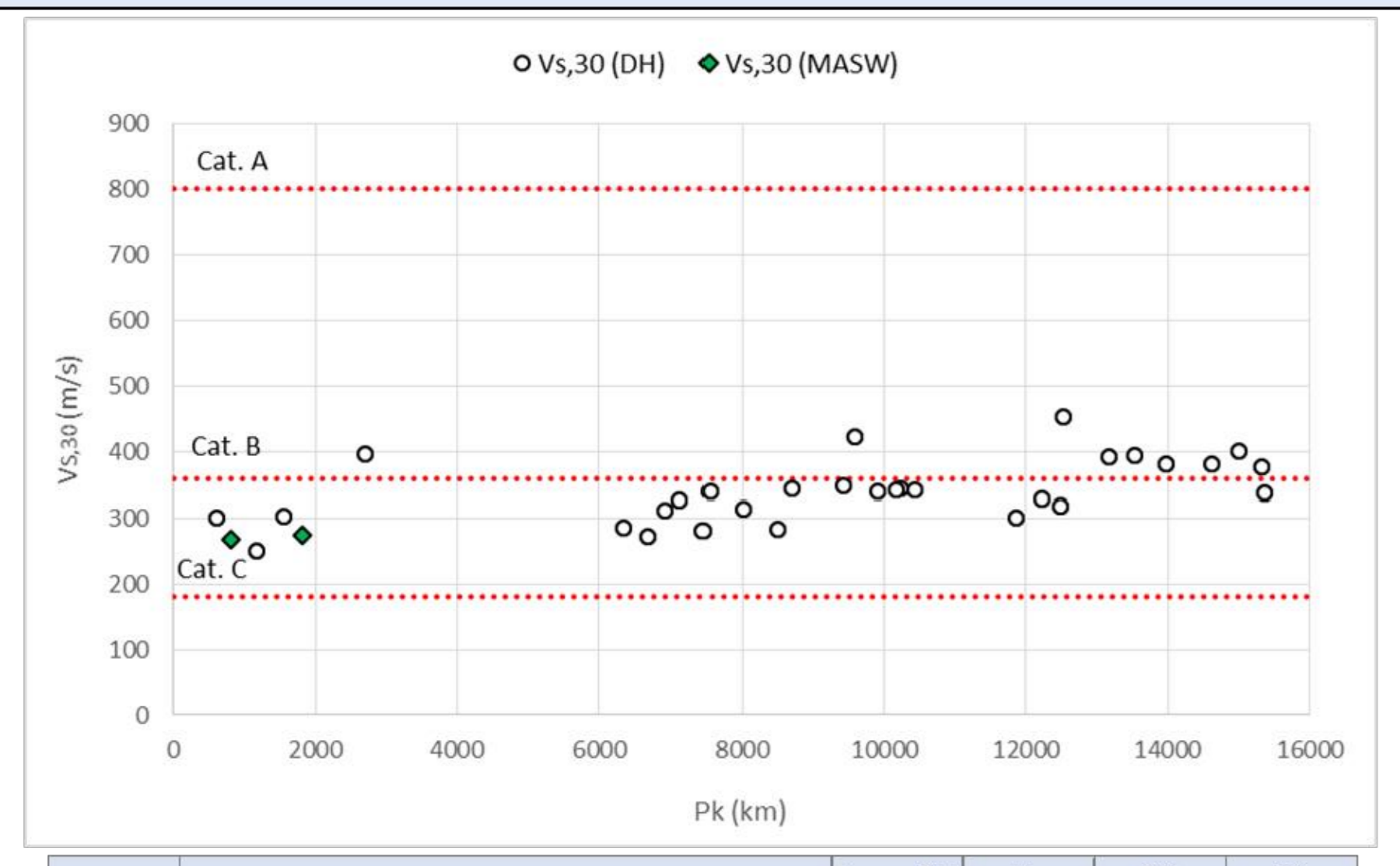
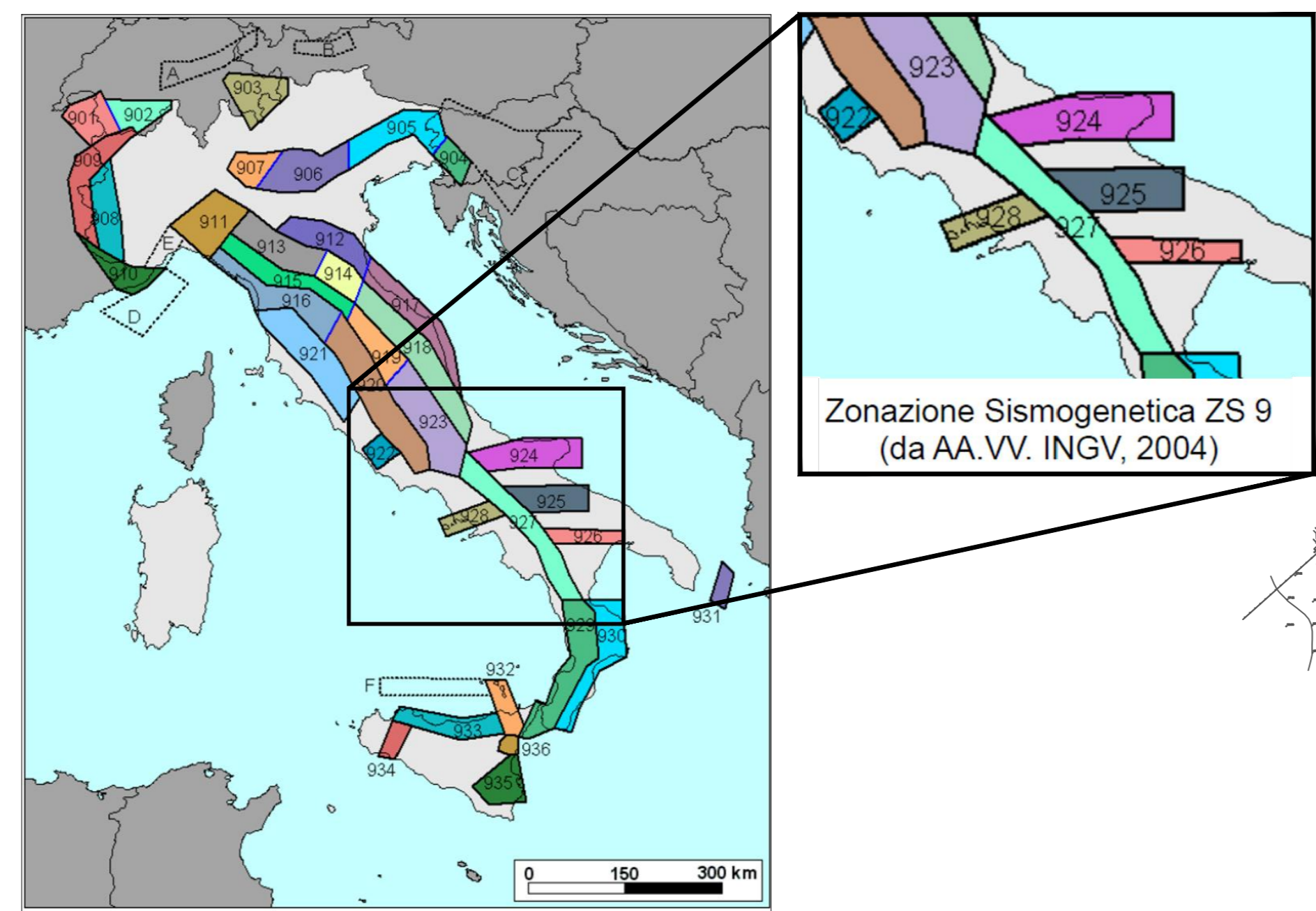


RISULTATI INDAGINI E CARATTERIZZAZIONE SISMICA DELLE UNITÀ GEOTECNICHE



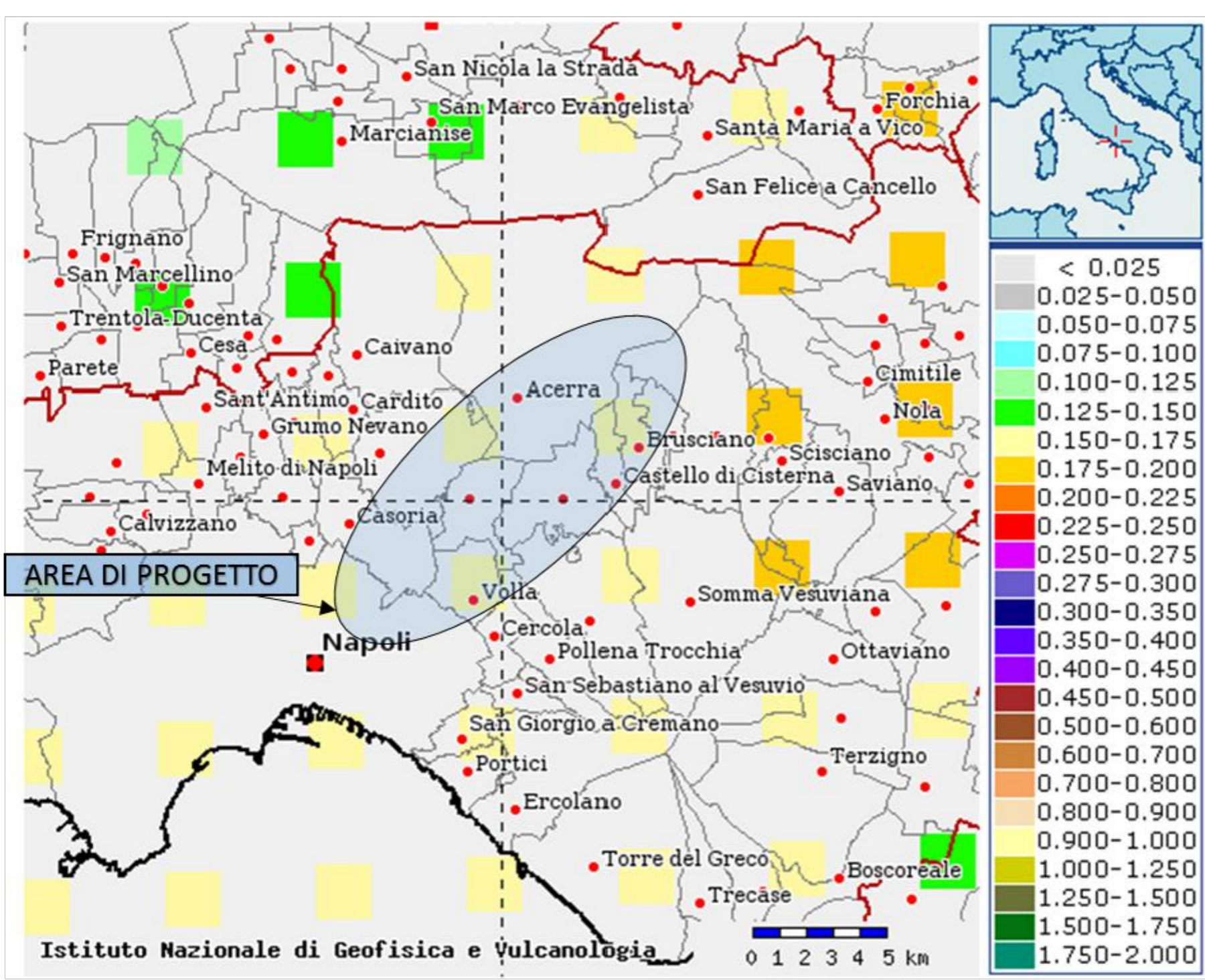
Unità	Descrizione	Prove DH (nr)	Vs (m/s)	GO (MPa)	E0 (MPa)
Di	Sabbia limosa/limo sabbioso	28	100-350	16-200	45-550
Po	Sabbia limosa	32	100-650	16-680	45-1900
Ts	Tufo alterato (sabbia deb limosa a tratti ghiaiosa)	24	250-880	100-1150	300-3300
TL	Tufo litoide	19	400-1000	250-1600	680-4550
Pb	Sabbia limosa a tratti ghiaiosa	27	255-670	100-700	300-2050



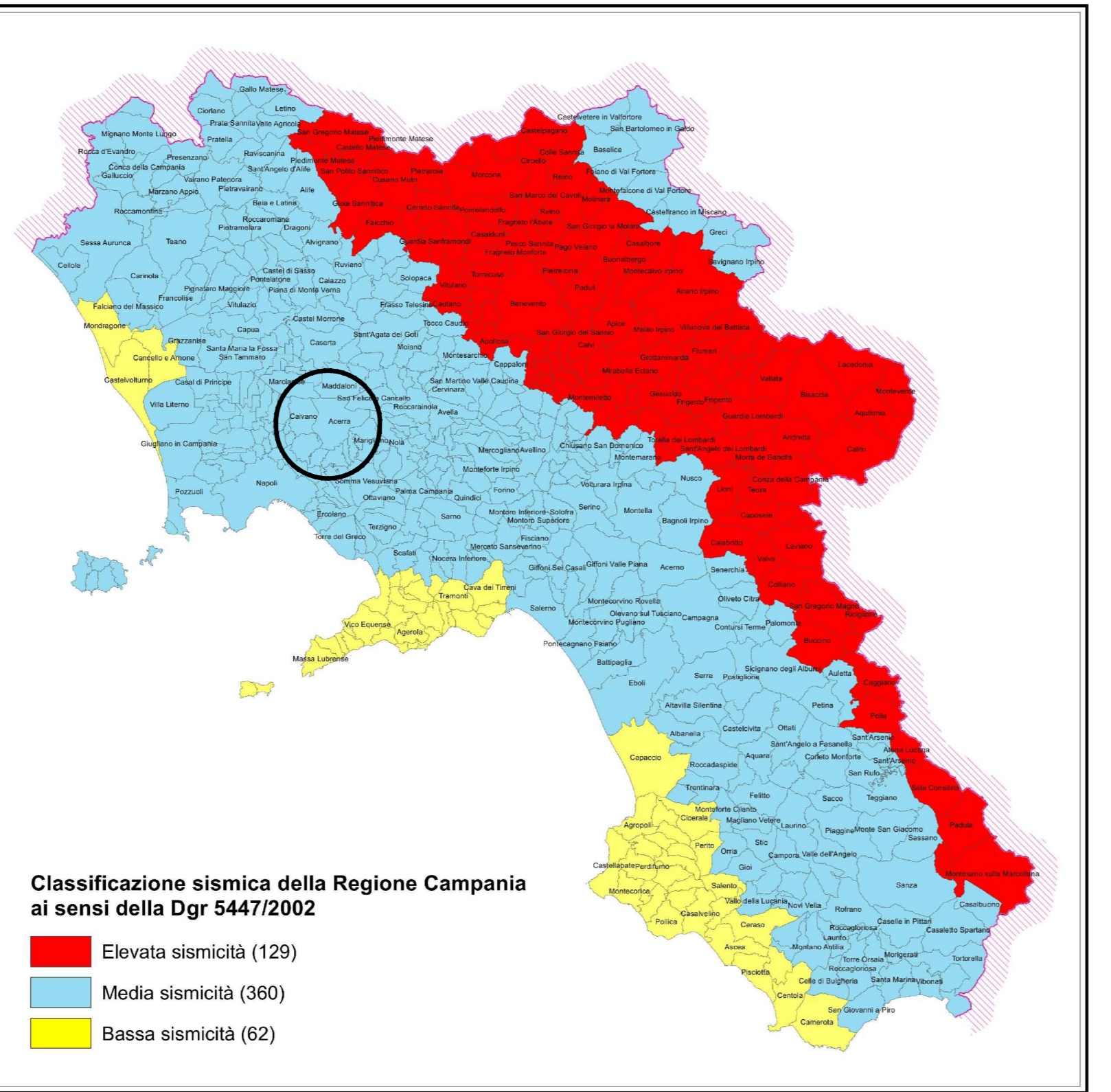
Zonazione Sismogenetica ZS 9 (da AA.VV. INGV, 2004)

MAPPA DI PERICOLOSITÀ SISMICA (<http://esse1-gis.mi.inq.it/>)

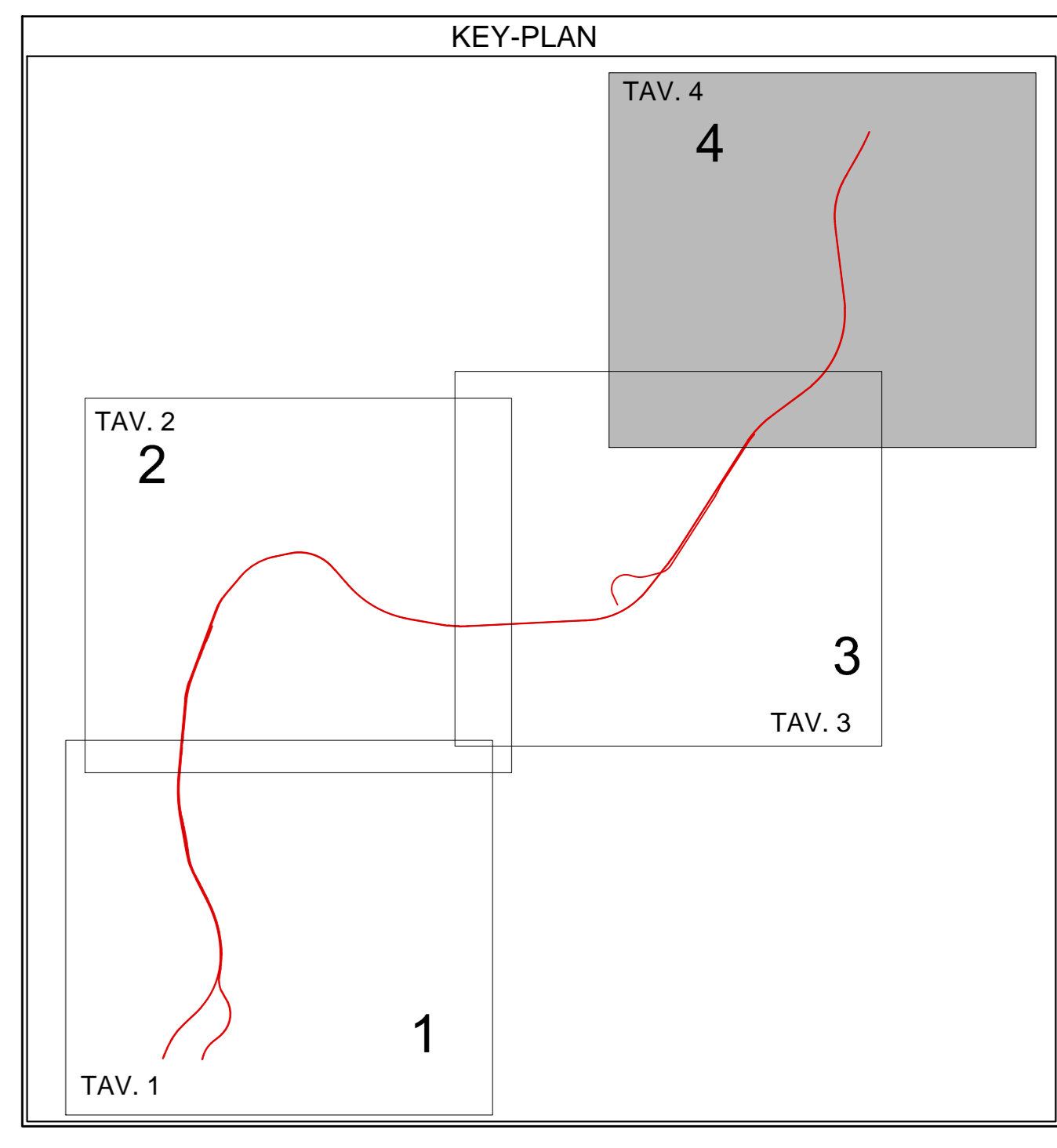
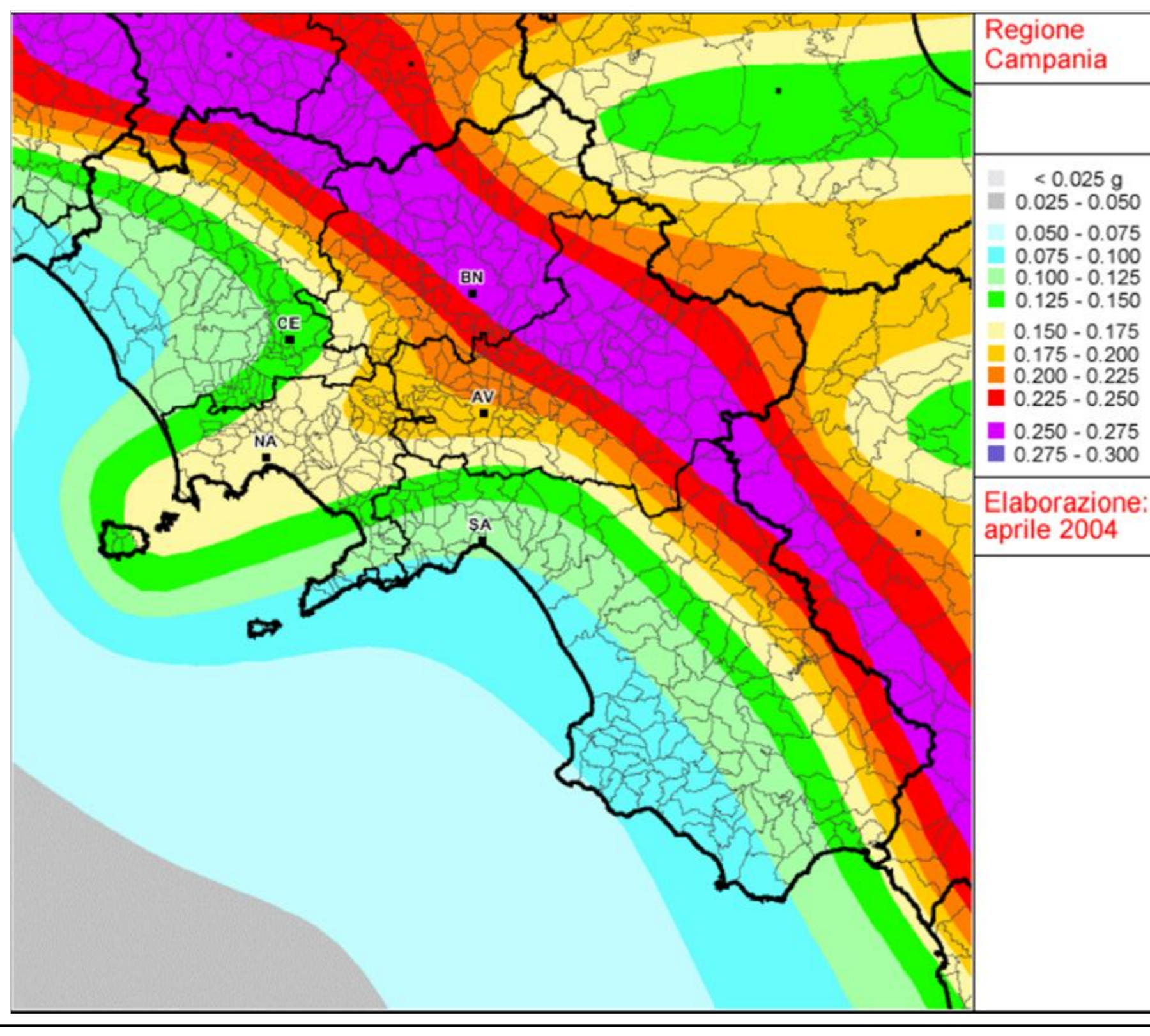
Accelerazione orizzontale a_g
Probabilità di superamento del 10% in 50 anni



Classificazione Sismica



Classificazione sismica della Regione Campania ai sensi della Dgr 5447/2002



V=113 km, T=1088 km (SLV opera definita)				
ZONA	CATEGORIA SOTTOSUOLO	CATEGORIA TOPOGRAFICA	a_{max} (g)	SUSCETTIBILITÀ ALLA LIQUEFAZIONE
ZONA 1	C	T1	0,3	NO
ZONA 2	C	T1	0,3	SI

- LEGENDA**
- INDAGINI GEONOSTICHE PREGRESSE
 - INDAGINI GEONOSTICHE ANNO 1996 - P.P.
 - SONDAGGIO A CAROTAGGIO CONTINUO (6-BH44; DEL 1996)
 - SONDAGGIO A CAROTAGGIO CONTINUO (7-BH44bis; DEL 1997)
 - SONDAGGIO A CAROTAGGIO CONTINUO (BH01 - Aragojo; DEL 2004)
 - PROVA PENETROMETRICA STATICA CPT DEL 1996-1997
 - INDAGINI GEONOSTICHE ANNO 2004 - P.P.
 - SONDAGGIO
 - CPT
 - INDAGINI GEONOSTICHE ANNO 2009 - P.P.
 - SONDAGGIO A CAROTAGGIO CONTINUO CON PIEZOMETRO A TUBO APERTO
 - INDAGINI GEONOSTICHE ANNO 2013 - P.D. 1a fase
 - SONDAGGIO A CAROTAGGIO CONTINUO CON PIEZOMETRO A TUBO APERTO
 - SONDAGGIO A CAROTAGGIO CONTINUO CON PIEZOMETRO A TUBO APERTO
 - SONDAGGIO A CAROTAGGIO CONTINUO CON TUBO PER PROVA DOWN-HOLE
 - INDAGINI GEONOSTICHE ANNO 2014 - P.D. 2a fase
 - SONDAGGIO A CAROTAGGIO CONTINUO CON PIEZOMETRO A TUBO APERTO
 - SONDAGGIO A CAROTAGGIO CONTINUO CON TUBO PER PROVA DOWN-HOLE
 - INDAGINI GEONOSTICHE ANNO 2014 - P.D. 3a fase
 - SONDAGGIO A CAROTAGGIO CONTINUO CON TUBO PER PROVA DOWN-HOLE
 - SONDAGGIO A CAROTAGGIO CONTINUO CON PIEZOMETRO A TUBO APERTO
 - SONDAGGIO A CAROTAGGIO CONTINUO CON TUBO PER PROVA DOWN-HOLE
 - INDAGINI GEONOSTICHE ANNO 2015 - P.D. 4a fase
 - SONDAGGIO A CAROTAGGIO CONTINUO CON TUBO PER PROVA DOWN-HOLE
 - SONDAGGIO A CAROTAGGIO CONTINUO CON PIEZOMETRO A TUBO APERTO
 - SONDAGGIO A CAROTAGGIO CONTINUO CON TUBO PER PROVA DOWN-HOLE
 - POZZETTI ESPLORATIVI
 - INDAGINI GEONOSTICHE ANNO 2015 - P.D. 5a fase
 - SONDAGGIO A CAROTAGGIO CONTINUO
 - INDAGINI GEONOSTICHE INTEGRATIVE P.F. ANNO 2018
 - PROVA PENETROMETRICA STATICA CON PUNTA PIEZOMETRICA CPT
 - SONDAGGIO CON PIEZOMETRO A TUBO APERTO
 - SONDAGGIO A CAROTAGGIO CONTINUO
 - SONDAGGIO A CAROTAGGIO CONTINUO CON TUBO PER PROVA DOWN-HOLE
 - POZZETTI ESPLORATIVI

COMMITTENTE: **RFI** RETE FERROVIARIA ITALIANA GRUPPO FERROVIE DELLO STATO ITALIANE

DIREZIONE LAVORI: **ITALFERR** GRUPPO FERROVIE DELLO STATO ITALIANE

APPALTATORE: **salini impregilo** MANDANTE: **ASTALDI**

PROGETTAZIONE: **SYSTRA** MANDANTE: **SOTECNI** **ROCKSOIL**

PROGETTO ESECUTIVO

LINEA FERROVIARIA NAPOLI - BARI, TRATTA NAPOLI-CANCELLO, IN VARIANTE TRA LE PK 0+000 E PK 15+585, INCLUSE LE OPERE ACCESSORIE, NELL'AMBITO DEGLI INTERVENTI DI CUI AL D.L. 133/2014, CONVERTITO IN LEGGE 164 / 2014

DISEGNO
GEOLOGIA
GEOTECNICA
Carta Zonazione sismica - Tav. 4

APPALTATORE	PROGETTAZIONE
DIRETTORE TECNICO Ing. M. PANISI	DIRETTORE DELLA PROGETTAZIONE Ing. A. CHECCHI

COMMESSA	LOTTO	FASE	ENTE TIPO DOC.	OPERA/DISCIPLINA	PROGR.	REV.	SCALA:
IF1M	00	E	ZZ	G5	GE0005	004	1:5.000

Rev.	Descrizione	Redatto	Data	Verificato	Data	Approvato	Data	Autorizzato	Data
A	EMMISSIONE	CHARRI	14/09/18	FRANCINO	15/09/18	BELLOCCHIO	15/09/18	CASANI	

FILE: IF1M.0.0.E.ZZ.G5.GE.00.0.004-A.DWG n. Elab: