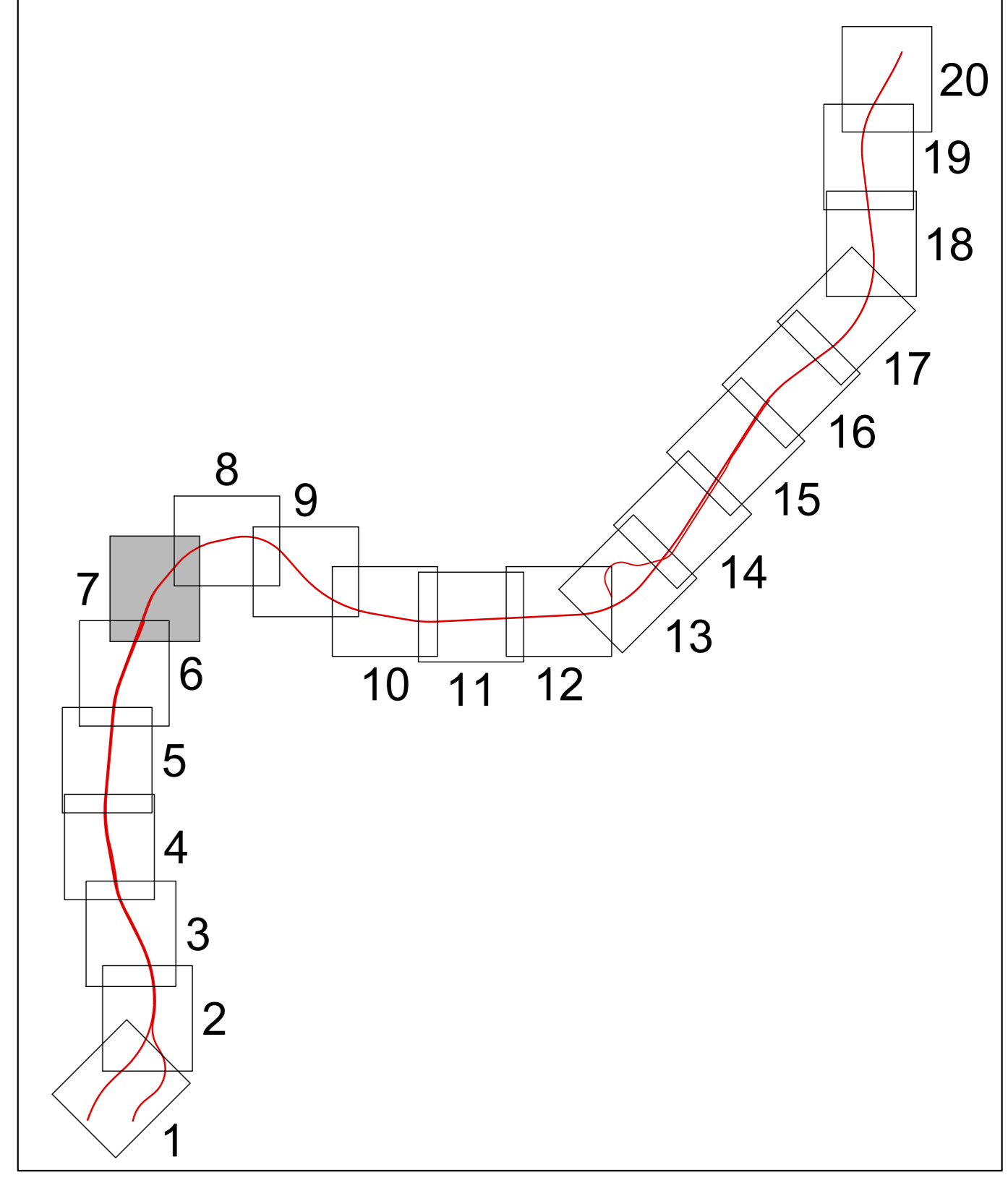


KEY-PLAN



SEZIONI TIPOLOGICHE DEI FOSSE DI GUARDIA				
CODICE FOSSO	SEZIONE	Base min [cm]	Base max [cm]	H [cm]
FT1	Sezione trapezoidale sponda 1/1	50	150	50
FT2	Sezione trapezoidale sponda 1/1	70	210	70
FT3	Sezione trapezoidale sponda 1/1	100	300	100
FT4	Sezione trapezoidale sponda 1/1	120	360	120

FOSSE DI GUARDIA: RECAPITO A			
CODICE FOSSO	SEZIONE TIPO	L [m]	i [%]
A01	FT1	204	0,10
A02	FT1	243	0,10
A03	FT1	238	0,10
A04	FT1	248	0,10
A05	FT1	310	0,10
A06	FT1	215	0,10

- CANALETTA DIETRO BA
- FOSSO DI GUARDIA
- CANALETTA O TUBO SOTTO MARCIAPIEDE
- FOSSO DISPERDENTE
- CANALETTA SOTTO GALLERIA
- DOCCIONI AD OGNI PILA CON Ø315
- TUBAZIONE Ø315
- TUBAZIONE Ø400
- TUBAZIONE Ø500

COMMITTENTE: **RFI**  
 RETE FERROVIARIA ITALIANA  
 GRUPPO FERROVIE DELLO STATO ITALIANO

DIREZIONE LAVORI: **ITALFER**  
 GRUPPO FERROVIE DELLO STATO ITALIANO

APPALTATORE: **salini impregilo** **ASTALDI**

PROGETTAZIONE: **SYSTRA** **SOTECNI** **rocksoil**

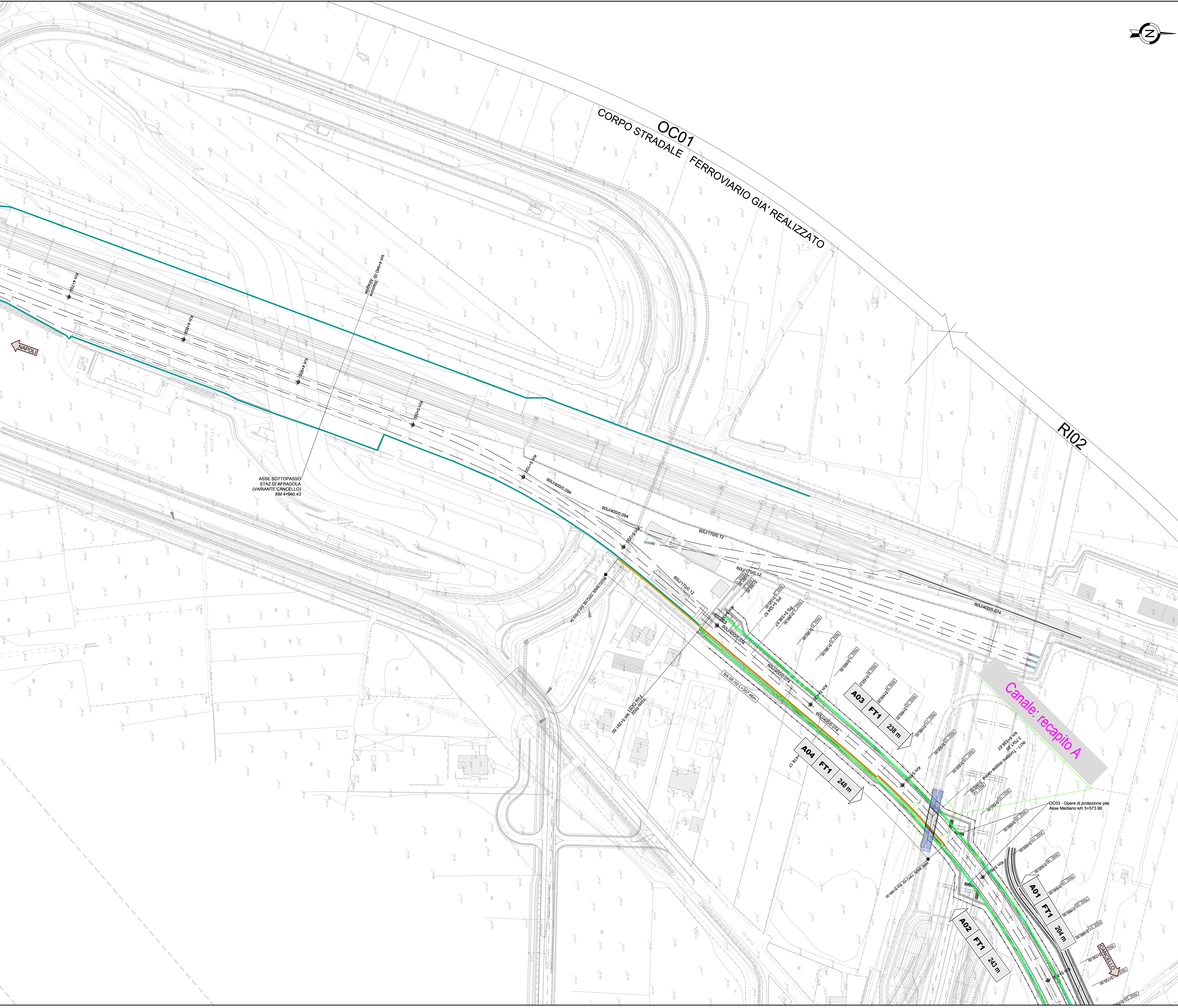
PROGETTO ESECUTIVO  
**LINEA FERROVIARIA NAPOLI - BARI, TRATTA NAPOLI-CANCELLO, IN VARIANTE TRA LE PK 0+000 E PK 15+585, INCLUSE LE OPERE ACCESSORIE, NELL'AMBITO DEGLI INTERVENTI DI CUI AL D.L. 133/2014, CONVERTITO IN LEGGE 164 / 2014**

IDROLOGIA E IDRAULICA  
 GENERALE  
 Planimetria drenaggio di piattaforma ferroviaria - Tav. 7

APPALTATORE	PROGETTAZIONE
DIRETTORE TECNICO Ing. M. PANISI	DIRETTORE DELLA PROGETTAZIONE Ing. A. CHECCHI

COMMESSA	LOTTO	FASE	ENTE TIPO DOC.	OPERA/DISCIPLINA	PROGR.	REV.	SCALA:
IF1M	00	E	ZZ	P7	100002	007	B

Rev.	Descrizione	Redatto	Data	Verificato	Data	Approvato	Data	Autore	Data
A	EMMISSIONE	FRANCHI	10/09/18	CERARDI	10/09/18	PAZZA	10/09/18	LACRO	
B	EMMISSIONE PER REV	FRANCHI	10/09/18	CERARDI	11/09/18	PAZZA	11/09/18		



NAPOLI

RI02

ASSE SOTTOPASSO STAZ. DI AFRAGOLA (VARIANTE CANCELLO) KM 4+840,43

Canale: recapito A

OC03 - Opere di protezione pile Asse Mediano km 5+573,90