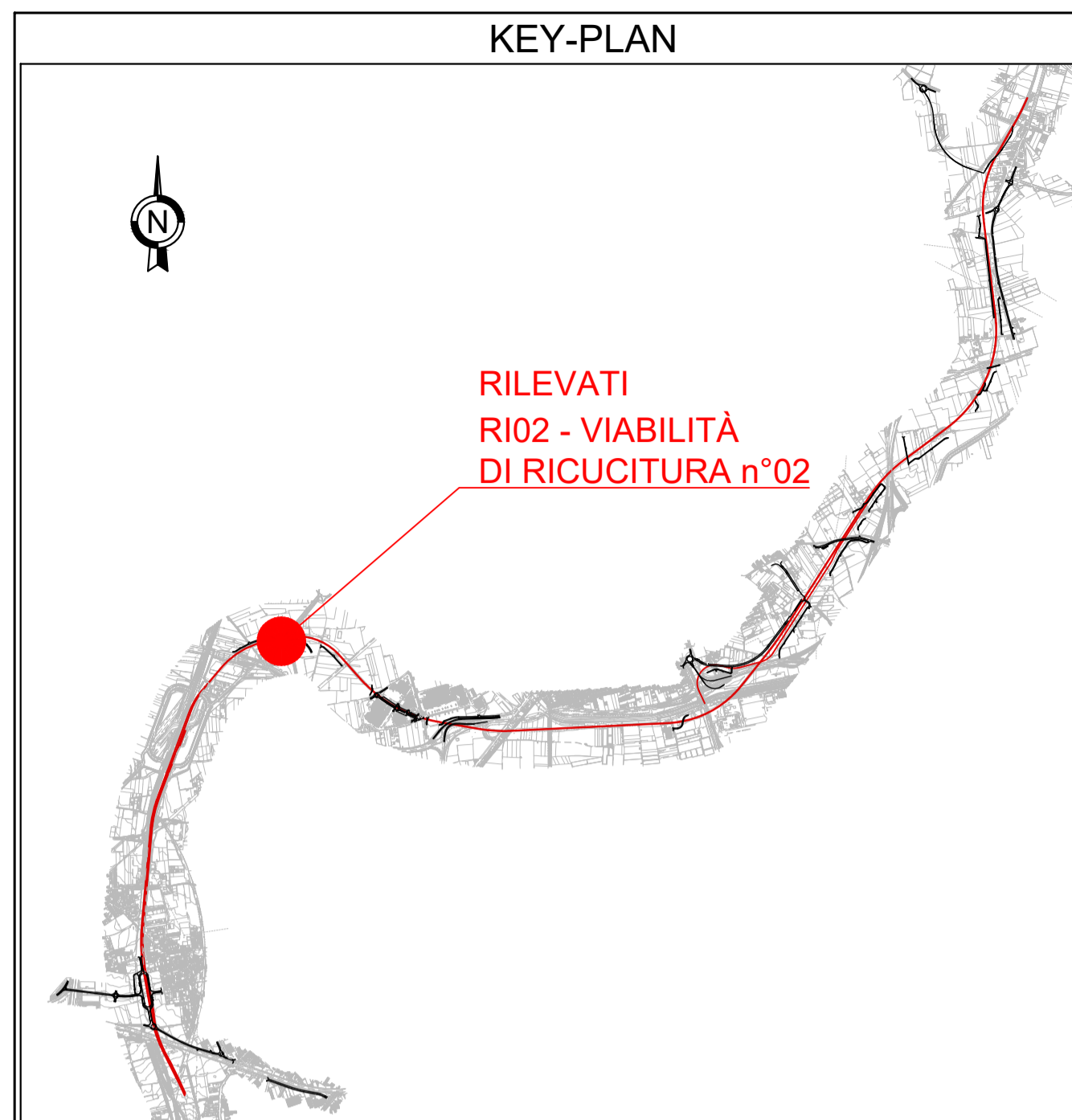
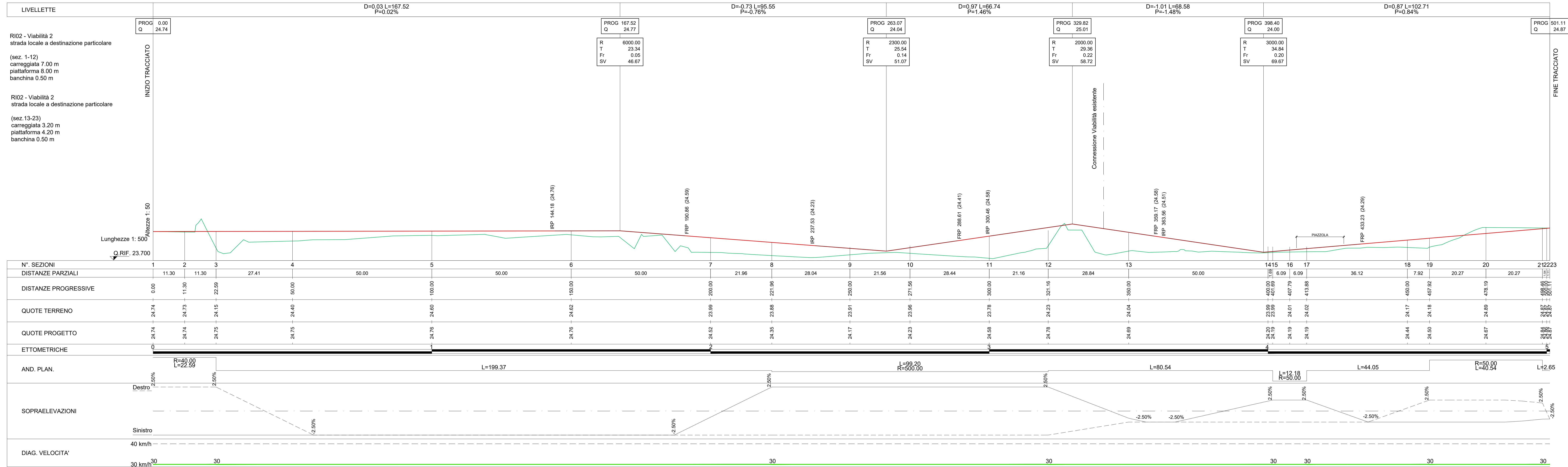


**PROFILO LONGITUDINALE**  
Scala 1:500 / 1:50



**LEGENDA**

RACCORDI ALTIM. PARABOLICI		LIVELLETTA	
R	Raggio Raccordo Parabolico	D	Differenza di quota
T	Tangente	L	Distanza
Fr	Freccia	P	Pendenza
Sv	Sviluppo		
IRP	Inizio Raccordo Parabolico		
FRP	Fine Raccordo Parabolico		

COMMITTENTE:  **RFI**  
**RETE FERROVIARIA ITALIANA**  
 GRUPPO FERROVIE DELLO STATO ITALIANE

DIREZIONE LAVORI:  **ITALFERR**  
 GRUPPO FERROVIE DELLO STATO ITALIANE

APPALTATORE:  **salini impregio**  **ASTALDI**

PROGETTAZIONE:  **SYSTRA**  **SOTECNI**  **REAS**

**PROGETTO ESECUTIVO**

**LINEA FERROVIARIA NAPOLI - BARI, TRATTA NAPOLI-CANCELLO, IN VARIANTE TRA LE PK 0+000 E PK 15+585, INCLUSE LE OPERE ACCESSORIE, NELL'AMBITO DEGLI INTERVENTI DI CUI AL D.L. 133/2014, CONVERTITO IN LEGGE 164 / 2014**

DISEGNO

RILEVATI  
 RI02 - RILEVATO DA KM 5+288,38 A KM 6+653,40

VIABILITA' DI RICUCITURA

VIABILITA' N° 2

PROFILO LONGITUDINALE

APPALTATORE	PROGETTAZIONE
DIRETTORE TECNICO Ing. M. PANISI	DIRETTORE DELLA PROGETTAZIONE Ing. A. CHECCHI

COMMESSA	LOTTO	FASE	ENTE	TIPO DOC.	OPERA/DISCIPLINA	PROGR.	REV.	SCALA:
IF1M	00	E	ZZ	F8	R10227	001	A	1:500/50

Rev.	Descrizione	Redatto	Data	Verificato	Data	Approvato	Data	Autorizzato	Data
A	EMISSIONE	TRANPARSE	14/08/19	MAETI/UCELLI	10/09/19	PAZZA	15/09/19	MAETI/UCELLI	