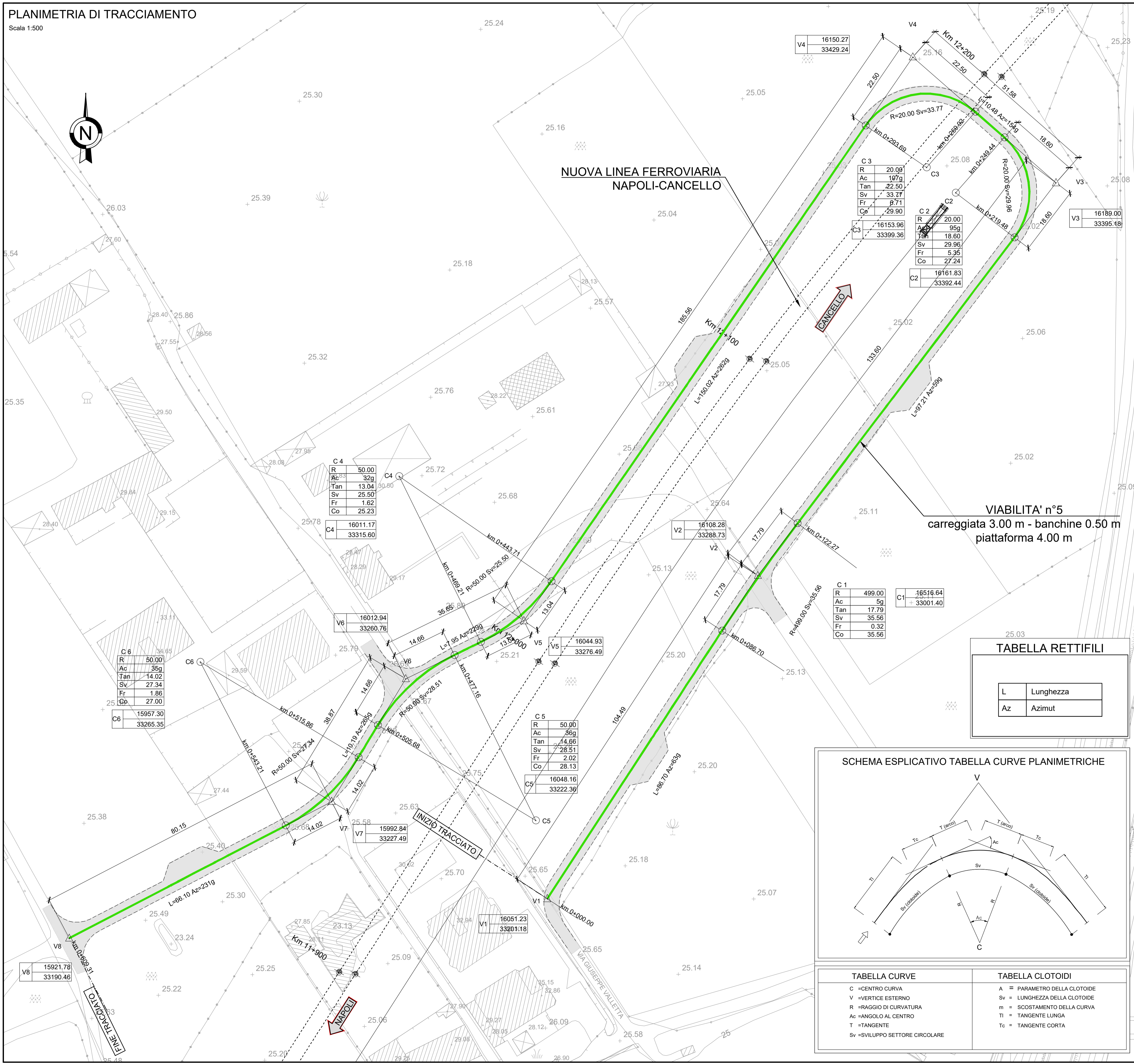


PLANIMETRIA DI TRACCIAMENTO

Scala 1:500



NUOVA LINEA FERROVIARIA
NAPOLI-CANCELLO

CANCELLO

VIABILITA' n°5
carreggiata 3.00 m - banchine 0.50 m
piattaforma 4.00 m

TABELLA RETTIFILI

L	Lunghezza
Az	Azimut

SCHEMA ESPLICATIVO TABELLA CURVE PLANIMETRICHE

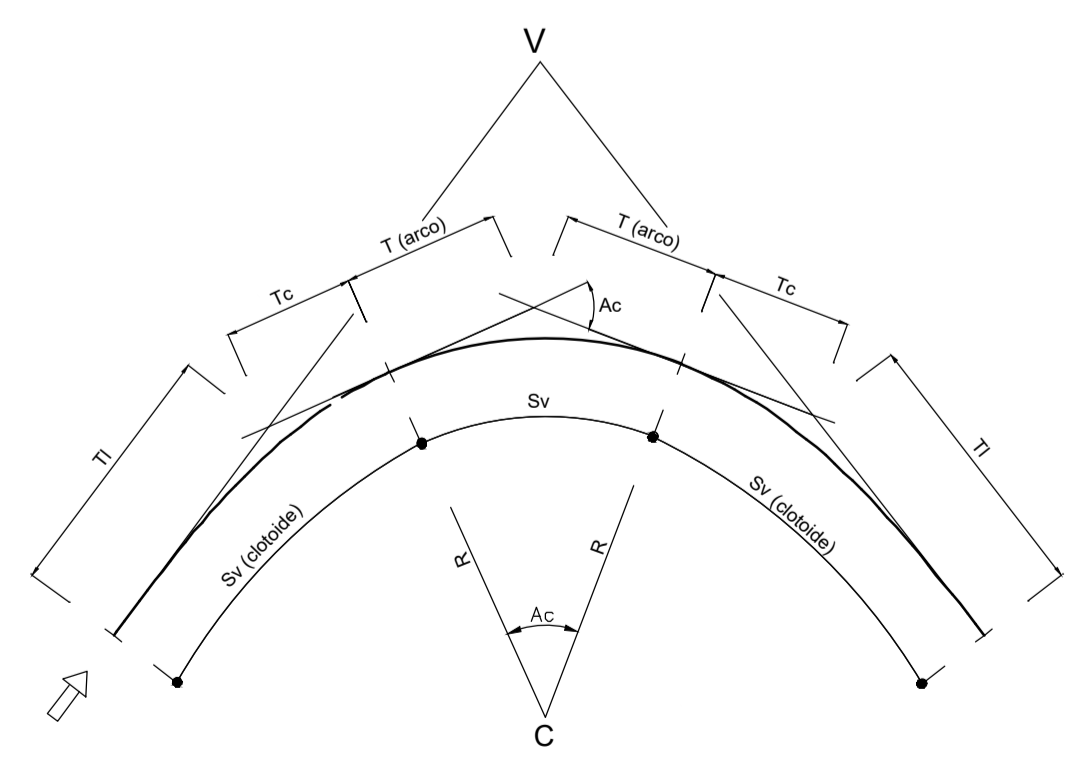


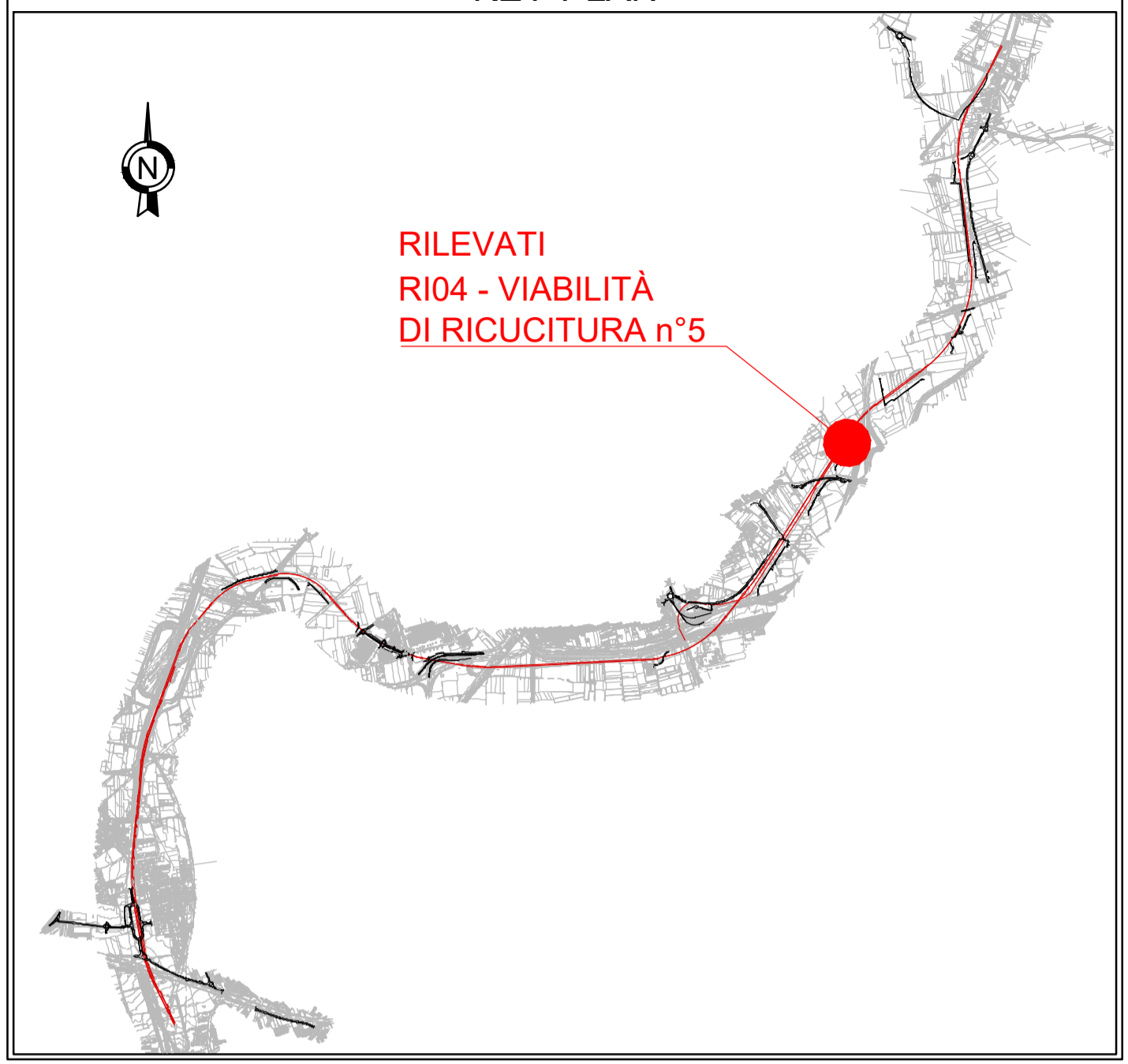
TABELLA CURVE

- C = CENTRO CURVA
- V = VERTICE ESTERNO
- R = RAGGIO DI CURVATURA
- Ac = ANGOLO AL CENTRO
- T = TANGENTE
- Sv = SVILUPPO SETTORE CIRCOLARE

TABELLA CLOTOIDI

- A = PARAMETRO DELLA CLOTOIDE
- Sv = LUNGHEZZA DELLA CLOTOIDE
- m = SCOSTAMENTO DELLA CURVA
- Tl = TANGENTE LUNGA
- Tc = TANGENTE CORTA

KEY-PLAN



COMMITTENTE: **RFI** RETE FERROVIARIA ITALIANA
GRUPPO FERROVIE DELLO STATO ITALIANE

DIREZIONE LAVORI: **ITALFERR**
GRUPPO FERROVIE DELLO STATO ITALIANE

APPALTATORE: **salini impregilo** MANDATARIA / **ASTALDI** MANDANTE

PROGETTAZIONE: **SYSTRA** MANDATARIA / **SOTECNI** MANDANTE / **ROKSOUL** S.p.A. CONSULENZA E ASSISTENZA TECNICA NEL CAMPO DELLA GEODINAMICA

PROGETTO ESECUTIVO
LINEA FERROVIARIA NAPOLI - BARI, TRATTA NAPOLI-CANCELLO, IN VARIANTE TRA LE PK 0+000 E PK 15+585, INCLUSE LE OPERE ACCESSORIE, NELL'AMBITO DEGLI INTERVENTI DI CUI AL D.L. 133/2014, CONVERTITO IN LEGGE 164 / 2014

DISEGNO
RILEVATI
RI04 - RILEVATO STAZIONE DI ACERRA DA KM 10+533,49 AL KM 11+976,14
VIABILITA' DI RICUCITURA
VIABILITA' N° 5
PLANIMETRIA DI TRACCIAMENTO

APPALTATORE	PROGETTAZIONE
DIRETTORE TECNICO Ing. M. PANISI	DIRETTORE DELLA PROGETTAZIONE Ing. A. CHECCHI

COMMESSA	LOTTO	FASE	ENTE TIPO DOC.	OPERA/DISCIPLINA	PROGR.	REV.	SCALA:
IF1M	00	E	ZZ	P8	R10427	002	A 1:500

Rev.	Descrizione	Redatto	Data	Verificato	Data	Approvato	Data	Autorizzato Data
A	EMISSIONE	TRAPANESE	14/06/18	MARTUSCELLI	15/06/18	PIAZZA	15/06/18	MARTUSCELLI 30/06/18