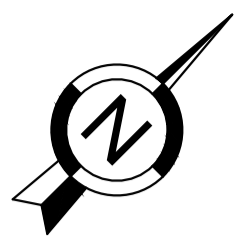
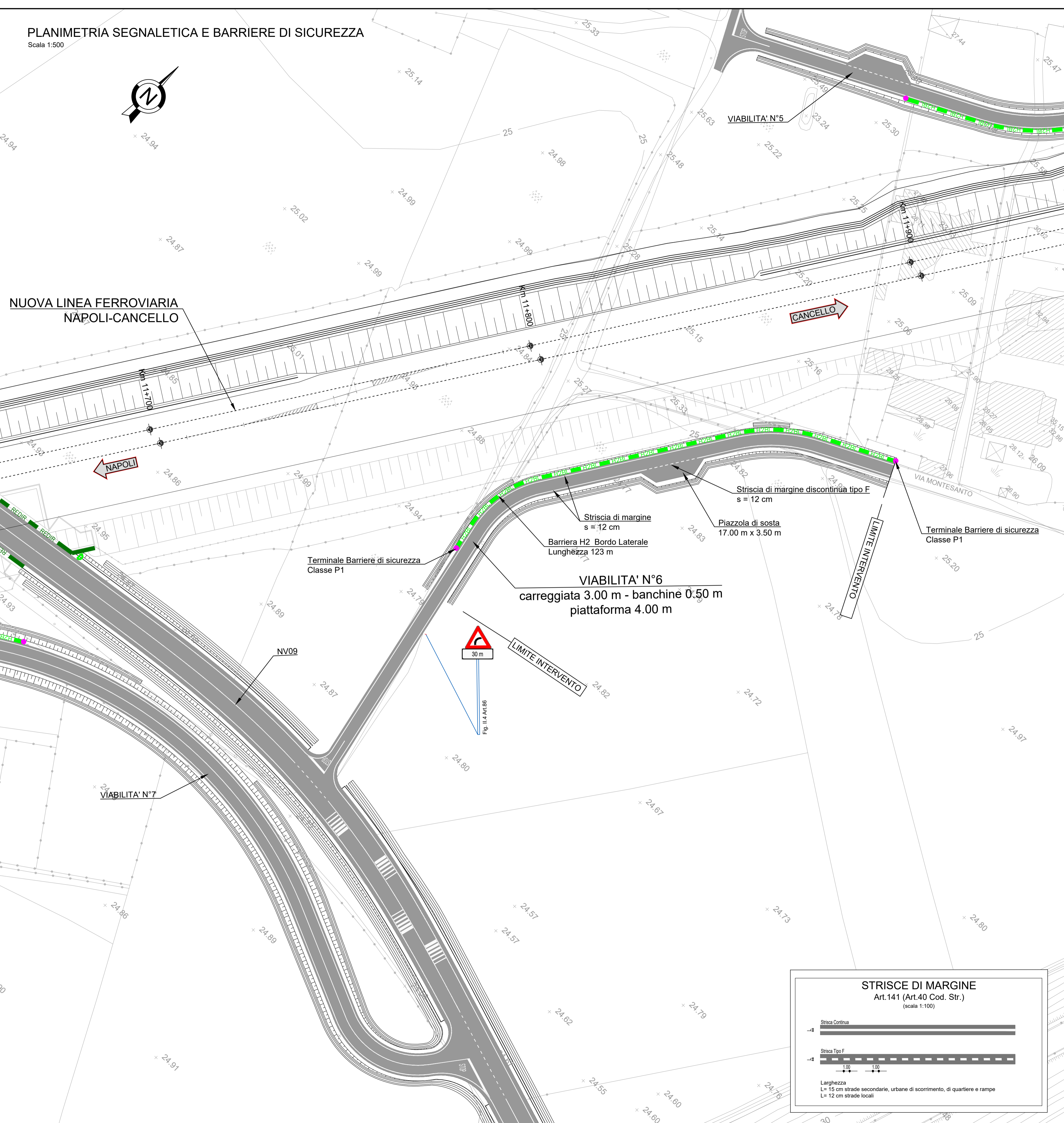


PLANIMETRIA SEGNALETICA E BARRIERE DI SICUREZZA

Scala 1:500



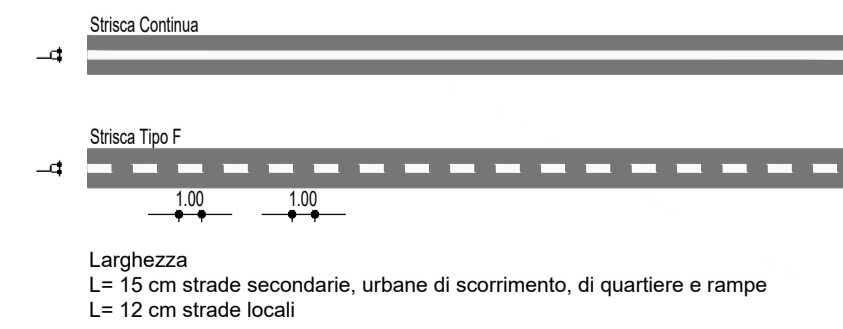
NUOVA LINEA FERROVIARIA
NAPOLI-CANCELLO



STRISCE DI MARGINE

Art.141 (Art.40 Cod. Str.)

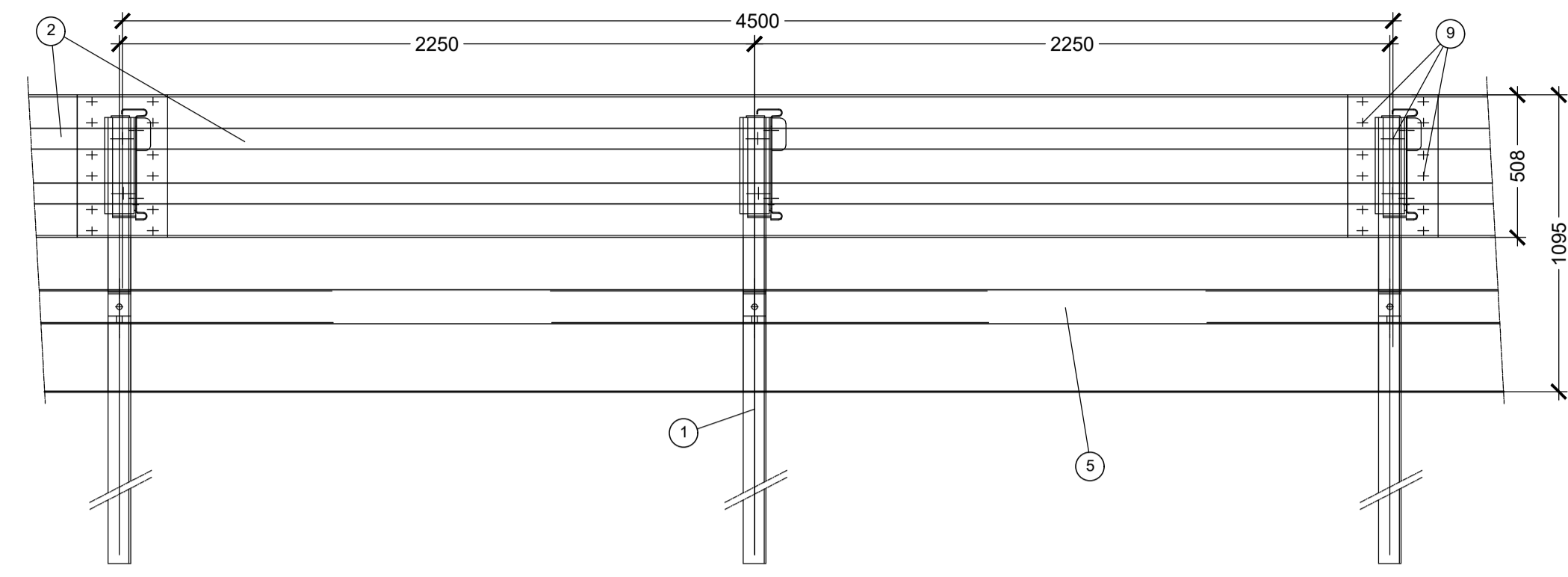
(scala 1:100)



BARRIERA BORDO RILEVATO DI CLASSE H2

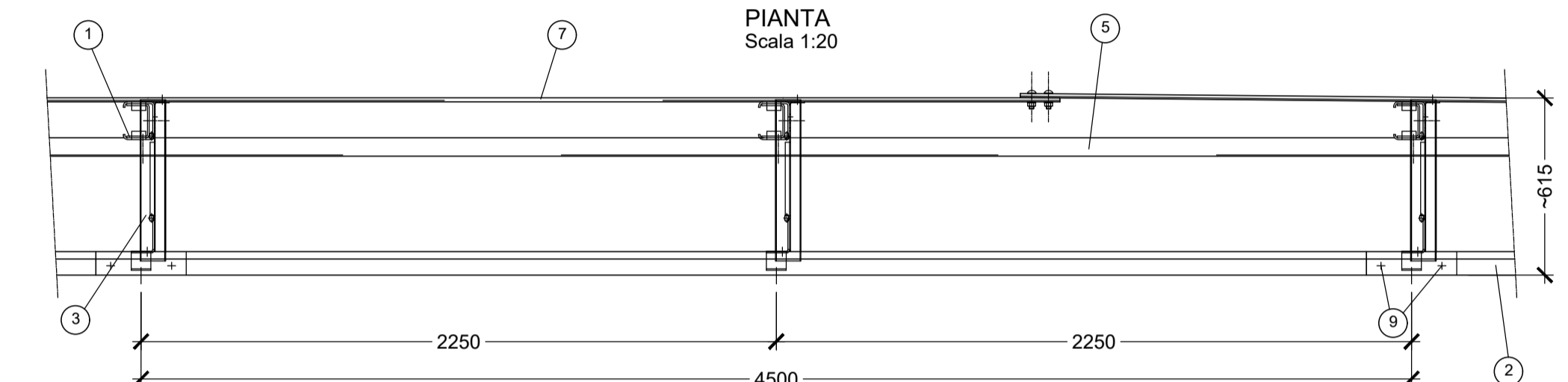
PROSPETTO TIPO

Scala 1:20



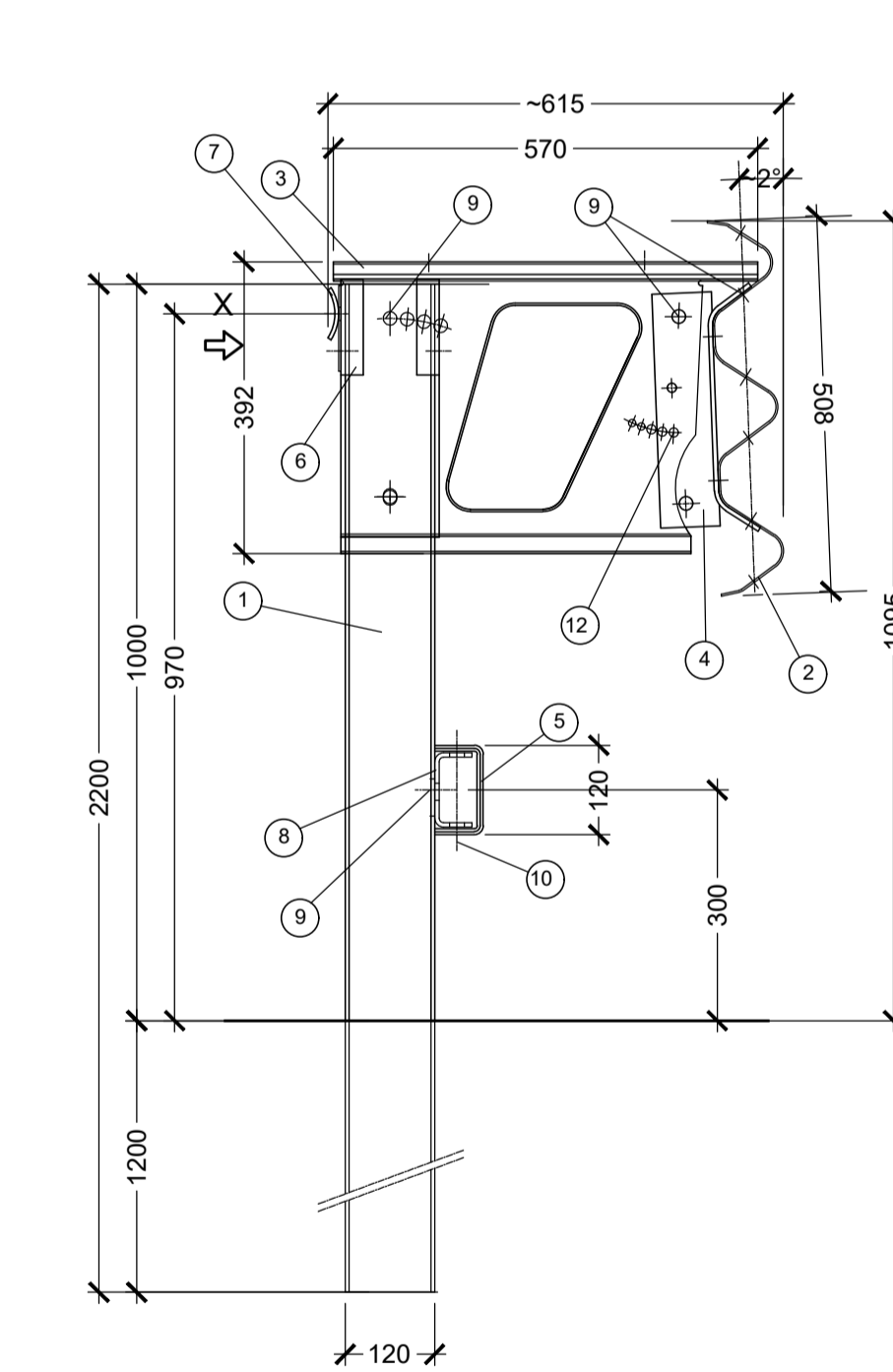
PIANTA

Scala 1:20



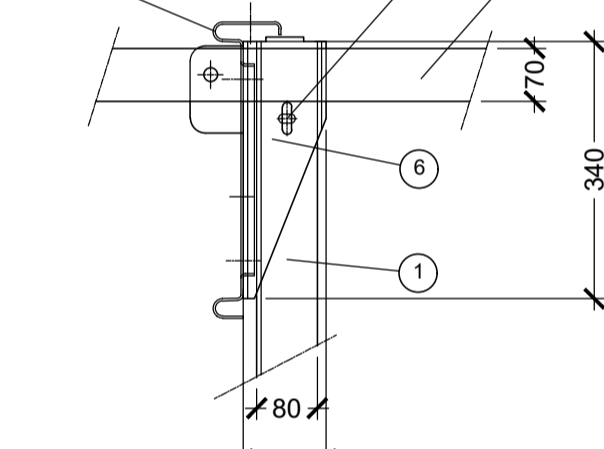
SEZIONE TRASVERSALE

Scala 1:10



VISTA DA X

Scala 1:10

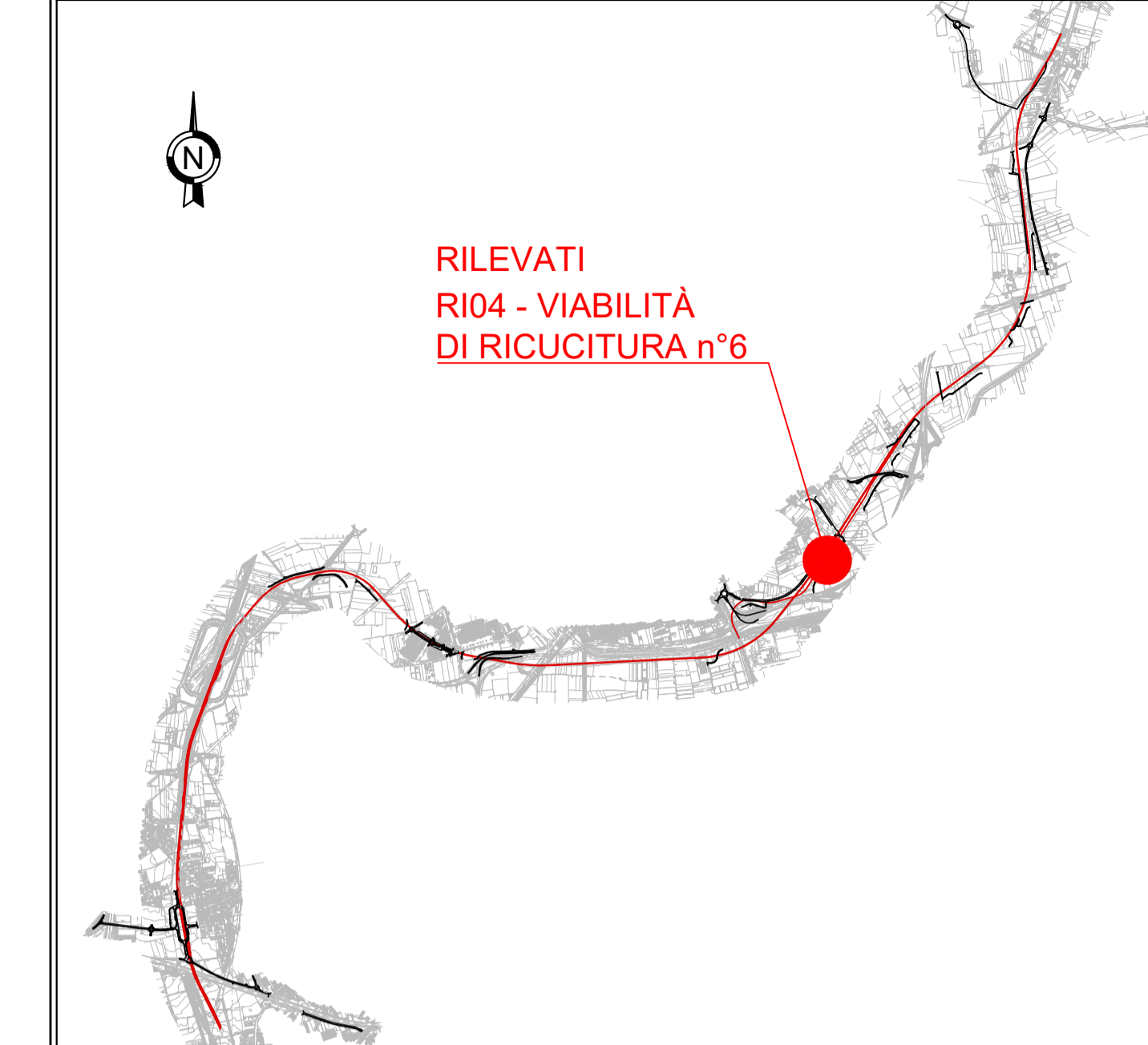


POS.	DESCRIZIONE MATERIALE	MATERIALE
1	PALO U120x80x5 H=2200 mm	S235JR
2	"3n" MASTRO INT. 4500 Sp.2.5 mm	S235JR
3	"3n" DISTANZIATORE 570x392 Sp 3 mm	S235JR
4	"3n" DISSIPATORE DI ENERGIA Sp 5 mm	S235JR
5	"3n" CORR. INF. U120x65x4 INT. 4500 mm	S235JR
6	"3n" C135x108x5 L.340 mm DISPOSITIVO DI SGANCIAMENTO PALO	S235JR
7	"3n" PIATTO SAGOMATO 70x5 L=4640 mm	S235JR
8	"3n" U95x50x5 L=100 mm	S235JR
9	BULLONI M16 CLASSE 6.8	CLASSE 6.8
10	BULLONI M14 CLASSE 6.8	CLASSE 6.8
11	BULLONI M10 CLASSE 4.6	CLASSE 4.6
12	BULLONI M10 CLASSE 8.8	CLASSE 8.8

NOTE:

- Sarà cura dell'Ente proprietario della strada definire le componenti di traffico ammesse sulle viabilità di propria competenza in relazione alle esigenze della circolazione o alle caratteristiche strutturali delle strade (d.l. 30 aprile 1992 n.285, art 6, c. 4)
- La segnaletica riportata rappresenta un requisito minimo da garantire. L'Ente proprietario della strada, che ha il compito di apporre e mantenere la segnaletica, dovrà far propria la segnaletica riportata nel presente elaborato, verificandola preventivamente ed apportando le integrazioni che dovesse ritenere opportuno.
- Sarà cura del competente Ufficio Tecnico della disciplina degli accessi carrabili secondo quanto previsto dal Codice della Strada.
- In corrispondenza di intersezioni a raso e all'interno delle curve si dovrà porre particolare attenzione al rispetto di quanto previsto del C.d.S. e relativo Regolamento di attuazione al fine di non pregiudicare le condizioni di visibilità.

KEY-PLAN



LEGENDA

■	BARRIERA METALLICA CLASSE "H4" DA BORDO PONTE	■	PROFILO REDIRETTO IN C.A.
■	BARRIERA METALLICA CLASSE "H4" DA BORDO LATERALE	■	ATTENUATORE D'URTO CLASSE 100 REDIRETTO
■	BARRIERA IN CLS CLASSE "H4" DA BORDOPONTE	■	ATTENUATORE D'URTO CLASSE 80 REDIRETTO
■	BARRIERA IN CLS CLASSE "H4" DA BORDO LATERALE	■	ATTENUATORE D'URTO CLASSE 50 REDIRETTO
■	BARRIERA METALLICA CLASSE "H3" DA SPARTITRAFFICO	■	TERMINALE CLASSE P1
■	BARRIERA METALLICA CLASSE "H3" DA BORDO PONTE	■	TERMINALE CLASSE P2
■	BARRIERA METALLICA CLASSE "H3" DA BORDO LATERALE	■	TERMINALE CLASSE P3
■	BARRIERA METALLICA CLASSE "H2" DA BORDO PONTE	■	RETE DI PROTEZIONE tipo A (H=2m)
■	BARRIERA METALLICA CLASSE "H2" DA BORDO LATERALE	■	RETE DI PROTEZIONE tipo B (H=3m)
■	BARRIERA ACCIAIO-LEGNO CLASSE "H1" DA BORDO LATERALE	■	PARAPETTO PER PEDONI

COMMITTENTE: **RFI** RETE FERROVIARIA ITALIANA GRUPPO FERROVIE DELLO STATO ITALIANE

DIREZIONE LAVORI: **ITALFERR** GRUPPO FERROVIE DELLO STATO ITALIANE

APPALTATORE: **salini impregilo** **ASTALDI**

PROGETTAZIONE: **SYSTRA** **SOTECNI** **ROCK SOIL**

PROGETTO ESECUTIVO
LINEA FERROVIARIA NAPOLI - BARI, TRATTA NAPOLI-CANCELLO, IN VARIANTE TRA LE PK 0+000 E PK 15+585, INCLUSE LE OPERE ACCESSORIE, NELL'AMBITO DEGLI INTERVENTI DI CUI AL D.L. 133/2014, CONVERTITO IN LEGGE 164 / 2014

DISEGNO
RILEVATI
RI04 - RILEVATO STAZIONE DI ACERRA DA KM 10+533,49 AL KM 11+976,14
VIABILITA' DI RICUCITURA
VIABILITA' N° 6
PLANIMETRIA SEGNALETICA E BARRIERE DI SICUREZZA

APPALTATORE	PROGETTAZIONE
Ing. M. PANISI	Ing. A. CHECCHI

COMMESSA	LOTTO	FASE	ENTE TIPO DOC.	OPERA/DISCIPLINA	PROGR.	REV.	SCALA:
IF1M	00	E	ZZ P8	RI0437	003	B	1:500

Rev.	Descrizione	Redatto	Data	Verificato	Data	Approvato	Data	Autorizzato Data
A	EMMISSIONE	TRAPANESE	14/09/18	MARTUSCELLI	15/09/18	PIAZZA	15/09/18	MARTUSCELLI
B	EMMISSIONE PER REV	TRAPANESE	10/09/18	MARTUSCELLI	11/09/18	PIAZZA	11/09/18	MARTUSCELLI