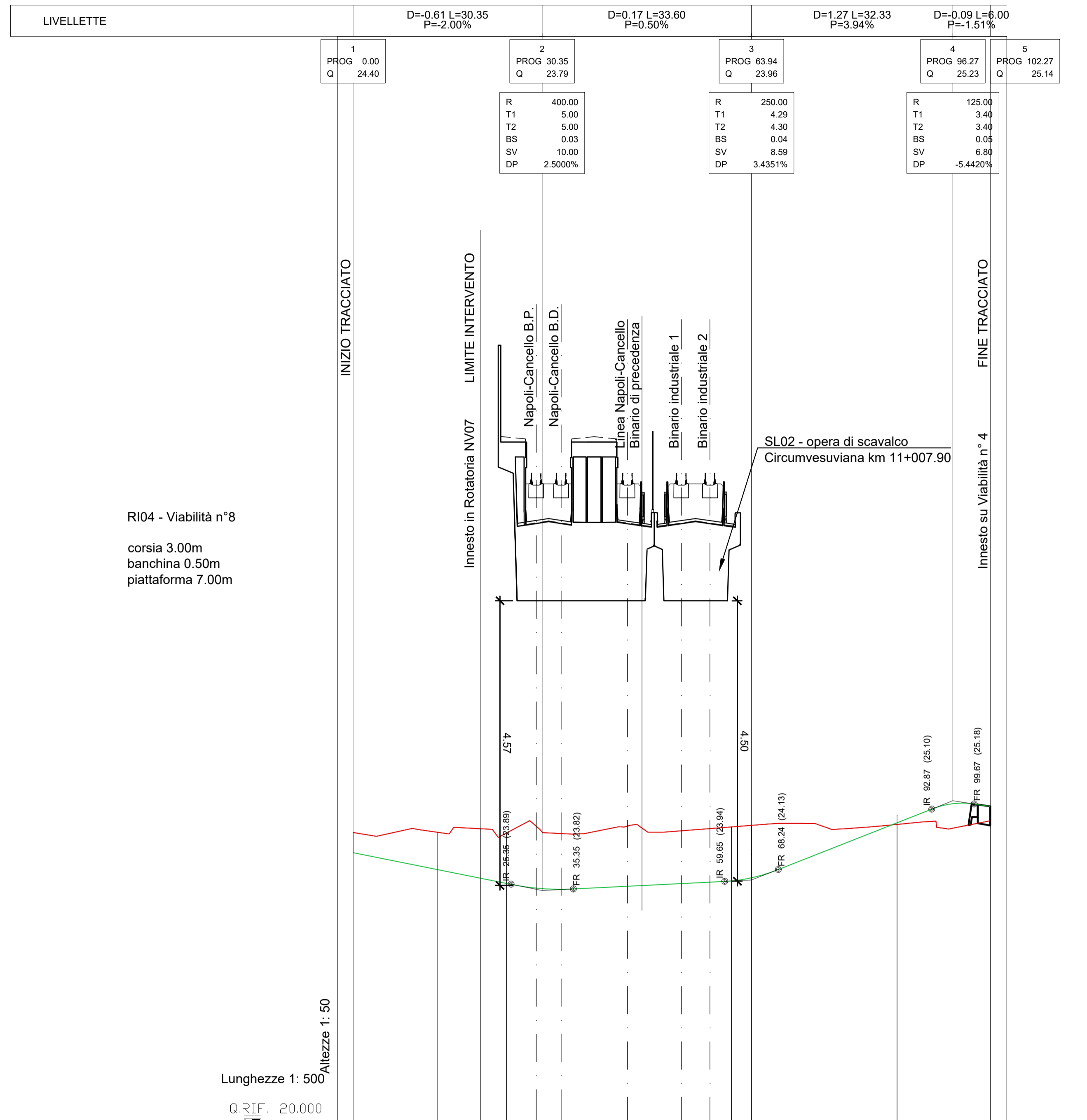


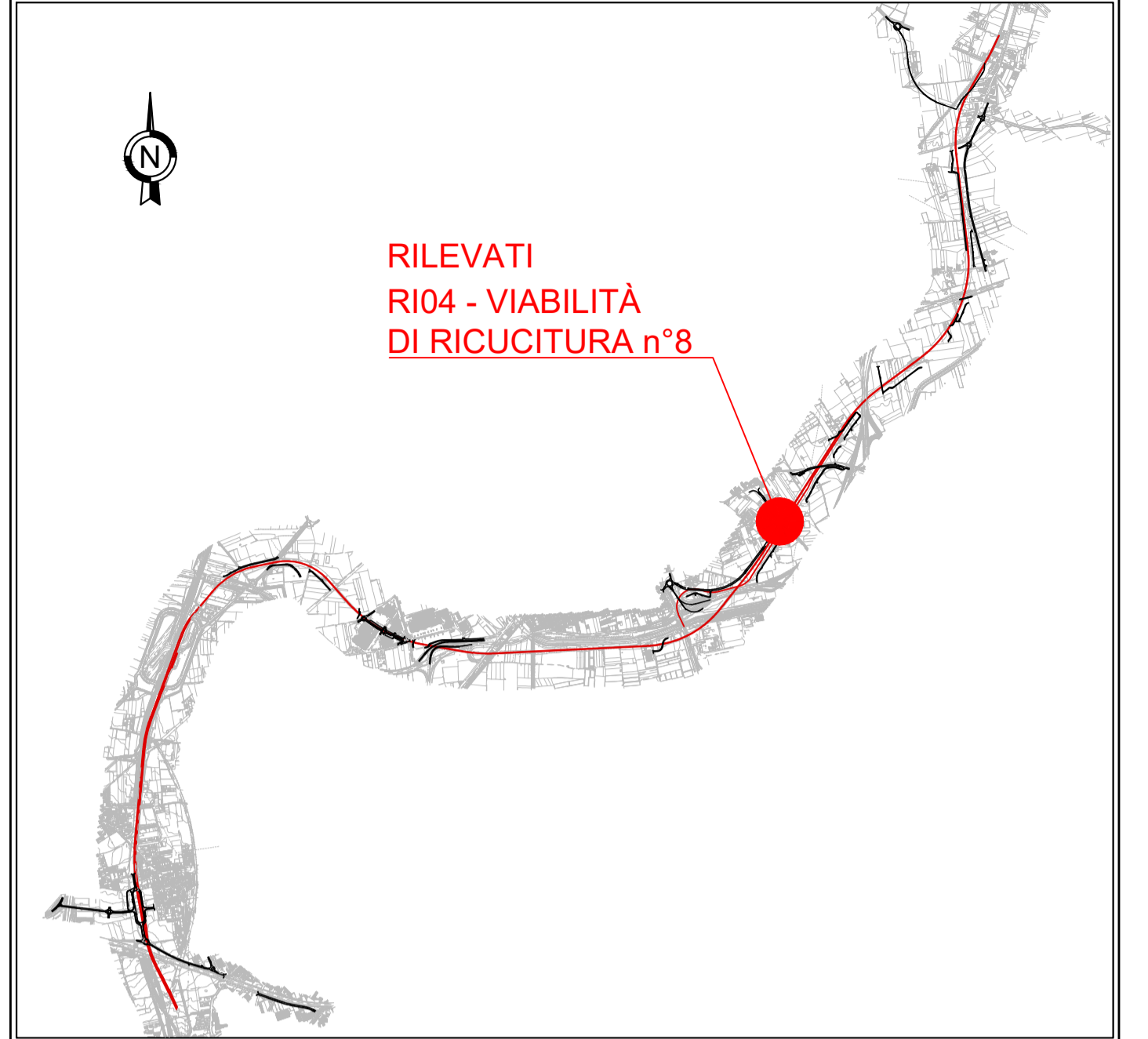
PROFILO LONGITUDINALE
Scala 1:500/50



RI04 - Viabilità n°8
corsia 3.00m
banchina 0.50m
piattaforma 7.00m

No. SEZIONI	1	2	3	4	5	6	7	8
DISTANZE PARZIALI		13.50	7.00	4.12	36.13	3.30	23.36	14.97
DISTANZE PROGRESSIVE	0.00	13.50	20.50	24.62	60.74	63.94	87.30	102.27
QUOTE TERRENO	24.40 + 24.73	24.13 + 24.73	23.99 + 24.79	23.91 + 24.72	23.95 + 24.81	24.00 + 24.84	24.88 + 24.85	25.14 + 24.91
QUOTE PROGETTO	24.40	24.13	23.99	23.91	23.95	24.00	24.88	25.14
ETTOMETRICHE	[Scale bar from 0 to 100m]							
ANDAMENTO PLANIMETRICO	[Planimetric alignment diagram with L=63.94, R=25.00, L=23.36, L=14.97]							
ANDAMENTO DEI CIGLI	[Cross-slope diagram showing 0.27%, 0.33%, 2.50%, 2.50%, 4.50% slopes]							
DIAGRAMMA DELLE VELOCITA'	[Velocity diagram showing 20, 30, 30, 20, 20 km/h limits]							

KEY-PLAN



LEGENDA

RACCORDI ALTIM. PARABOLICI		LIVELLETTE	
R	Raggio Raccordo Parabolico	D	Differenza di quota
T	Tangente	L	Distanza
Fr	Freccia	P	Pendenza
Sv	Sviluppo		
IRP	Inizio Raccordo Parabolico		
FRP	Fine Raccordo Parabolico		

COMMITTENTE: **RFI** RETE FERROVIARIA ITALIANA GRUPPO FERROVIE DELLO STATO ITALIANE

DIREZIONE LAVORI: **ITALFERR** GRUPPO FERROVIE DELLO STATO ITALIANE

APPALTATORE: **salini impregilo** MANDATARIA; **ASTALDI** MANDANTE

PROGETTAZIONE: **SYSTRA** MANDATARIA; **SOTECNI** MANDANTE; **ROXSOUL** S.p.A. CONSULENZA E ASSISTENZA TECNICA nel campo delle GEOTECNICHE

PROGETTO ESECUTIVO

LINEA FERROVIARIA NAPOLI - BARI, TRATTA NAPOLI-CANCELLO, IN VARIANTE TRA LE PK 0+000 E PK 15+585, INCLUSE LE OPERE ACCESSORIE, NELL'AMBITO DEGLI INTERVENTI DI CUI AL D.L. 133/2014, CONVERTITO IN LEGGE 164 / 2014

DISEGNO

RILEVATI
RI04 - RILEVATO STAZIONE DI ACERRA DA KM 10+533.49 AL KM 11+976.14
VIABILITA' DI RICUCITURA
VIABILITA' N° 8
PROFILO LONGITUDINALE

APPALTATORE	PROGETTAZIONE
DIRETTORE TECNICO Ing. M. PANISI	DIRETTORE DELLA PROGETTAZIONE Ing. A. CHECCHI

COMMESSA	LOTTO	FASE	ENTE TIPO DOC.	OPERA/DISCIPLINA	PROGR.	REV.	SCALA:
IF1M	00	E	ZZ F8	RI0457	001	B	1:500/50

Rev.	Descrizione	Redatto	Data	Verificato	Data	Approvato	Data	Autorizzato Data
A	EMISSIONE	TRAPANESE	24/04/18	MARTUSCELLI	26/04/18	PIAZZA	26/04/18	MARTUSCELLI
B	EMISSIONE PER R2V	TRAPANESE	10/09/18	MARTUSCELLI	11/09/18	PIAZZA	11/09/18	