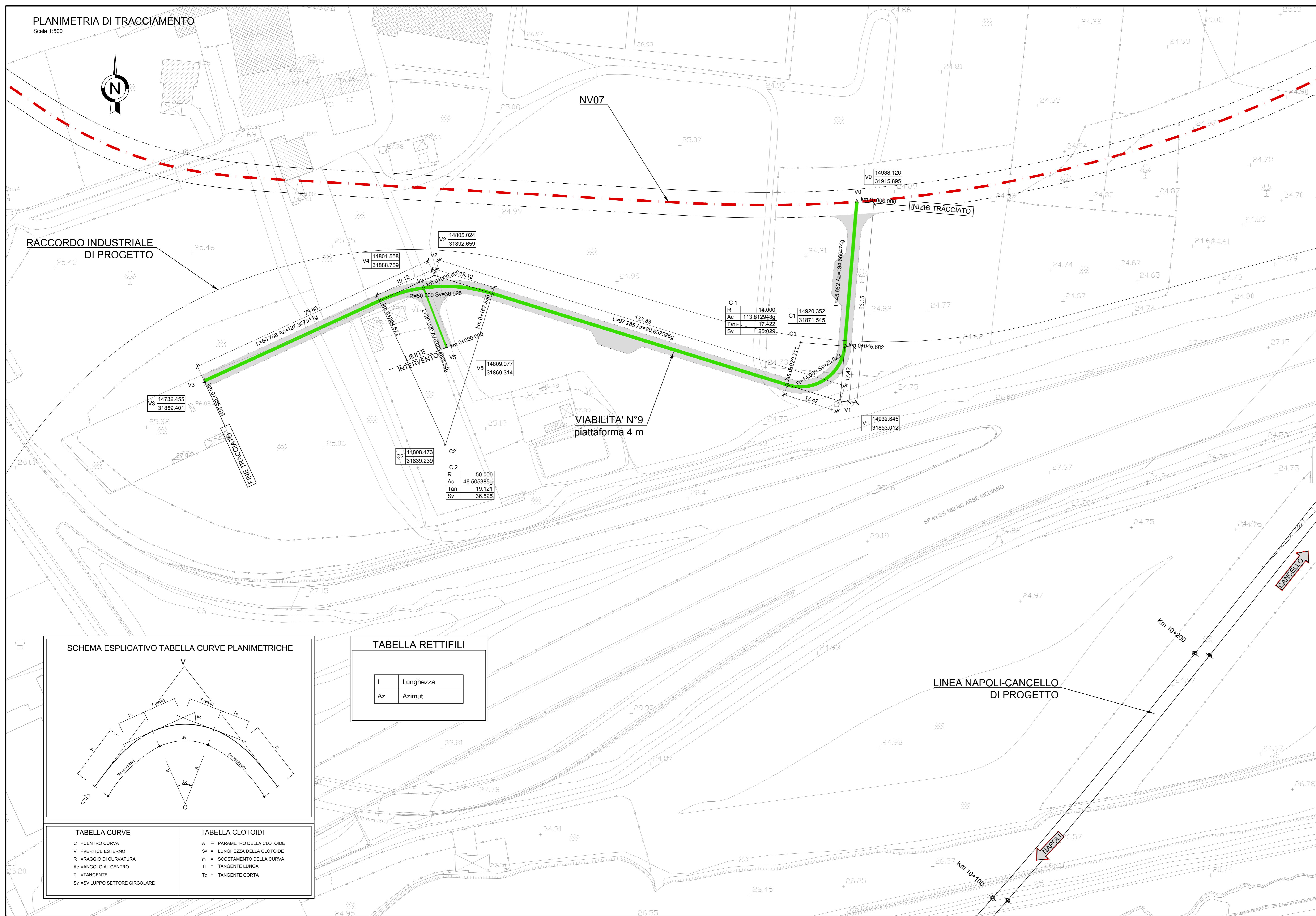
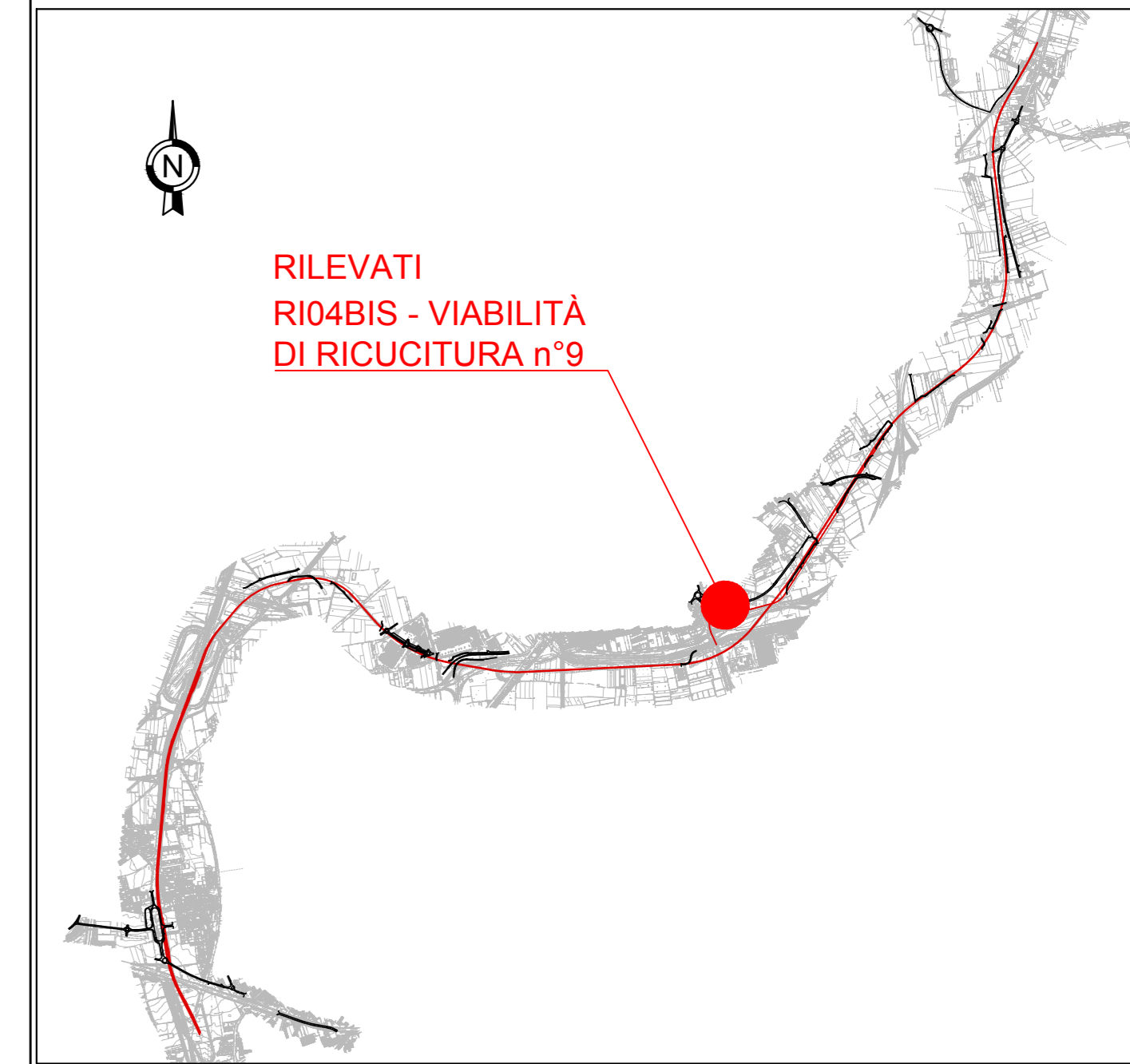


PLANIMETRIA DI TRACCIAMENTO

Scala 1:500



KEY-PLAN



SCHEMA ESPLICATIVO TABELLA CURVE PLANIMETRICHE

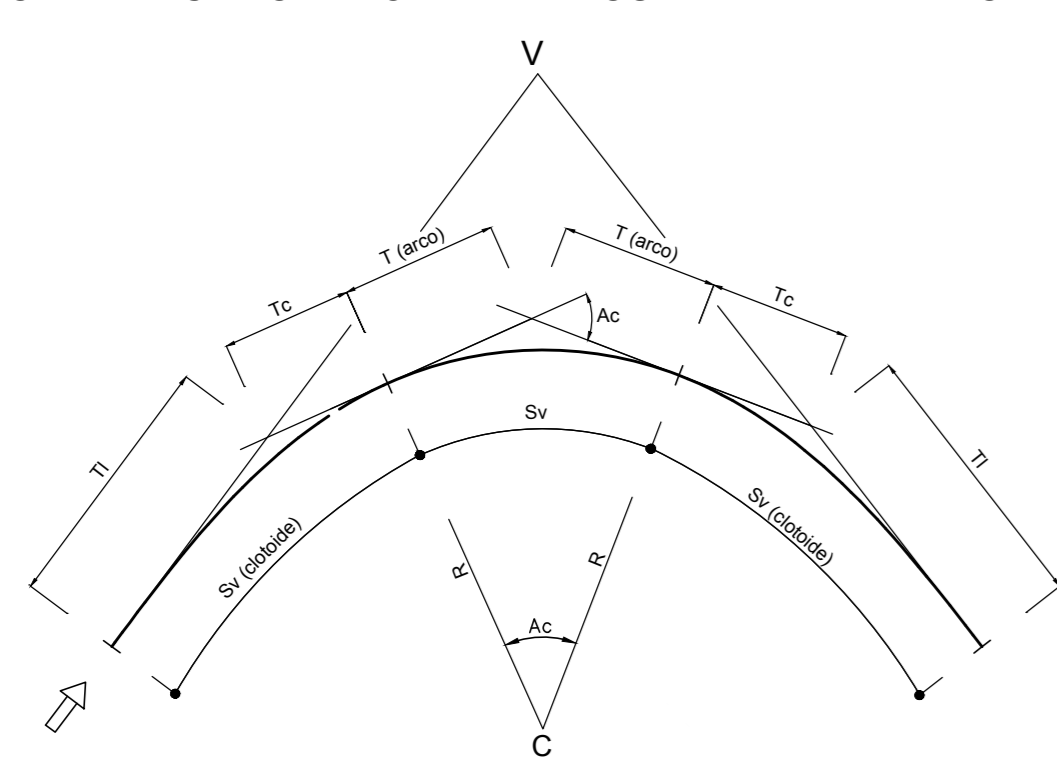


TABELLA RETTIFILI

L	Lunghezza
Az	Azimet

TABELLA CURVE

C = CENTRO CURVA
V = VERTICE ESTERNO
R = RAGGIO DI CURVATURA
Ac = ANGOLO AL CENTRO
T = TANGENTE
Sv = SVILUPPO SETTORE CIRCOLARE

TABELLA CLOTOIDI

A = PARAMETRO DELLA CLOTOIDE
Sv = LUNGHEZZA DELLA CLOTOIDE
m = SCOSTAMENTO DELLA CURVA
Tl = TANGENTE LUNGA
Tc = TANGENTE CORTA

COMMITTENTE: **RFI** RETE FERROVIARIA ITALIANA GRUPPO FERROVIE DELLO STATO ITALIANE

DIREZIONE LAVORI: **ITALFERR** GRUPPO FERROVIE DELLO STATO ITALIANE

APPALTATORE: **salini impregilo** MANDATARIO: **ASTALDI**

PROGETTAZIONE: **SYSTRA** MANDATARIO: **SOTECNI** **ROCKSOIL**

PROGETTO ESECUTIVO
LINEA FERROVIARIA NAPOLI - BARI, TRATTA NAPOLI-CANCELLO, IN VARIANTE TRA LE PK 0+000 E PK 15+585, INCLUSE LE OPERE ACCESSORIE, NELL'AMBITO DEGLI INTERVENTI DI CUI AL D.L. 133/2014, CONVERTITO IN LEGGE 164 / 2014

DISEGNO
RILEVATI
RI04BIS - RACCORDO INDUSTRIALE ACERRA
VIABILITA' DI RICUCITURA
VIABILITA' N° 9 (ROTONDA FONDALA)
PLANIMETRIA DI TRACCIAMENTO

APPALTATORE	PROGETTAZIONE
DIRETTORE TECNICO Ing. M. PANISI	DIRETTORE DELLA PROGETTAZIONE Ing. A. CHECCHI

COMMESSA	LOTTO	FASE	ENTE	TIPO DOC.	OPERA/DISCIPLINA	PROGR.	REV.	SCALA:
IF1M	00	E	ZZ	P8	RI04B7	002	A	1:500

Rev.	Descrizione	Redatto	Data	Verificato	Data	Approvato	Data	Autorizzato Data
A	EMESIONE	TRAPANESE	24/04/2018	MARFUSCELLI	26/04/2018	PIAZZA	26/04/2018	MARFUSCELLI