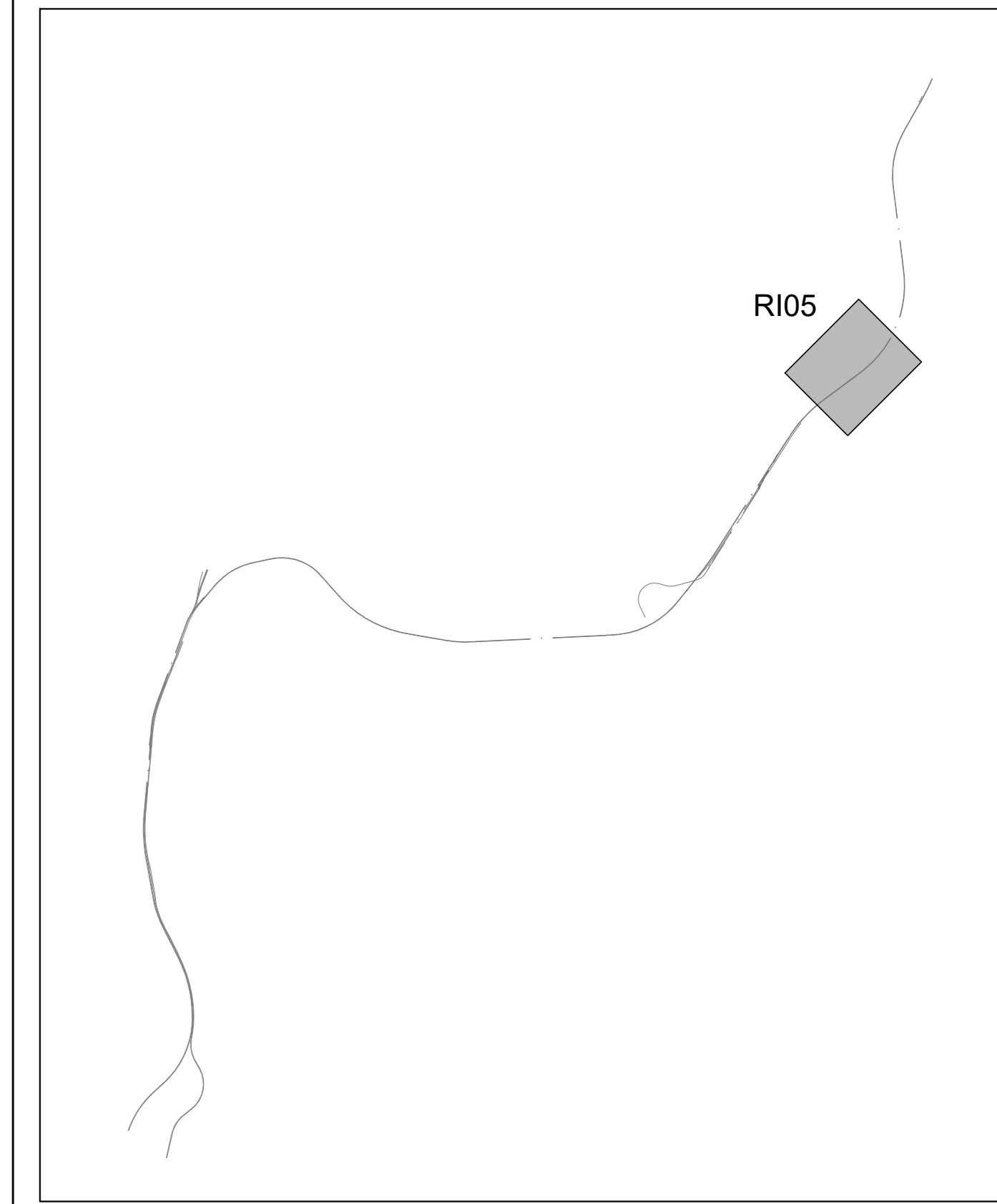




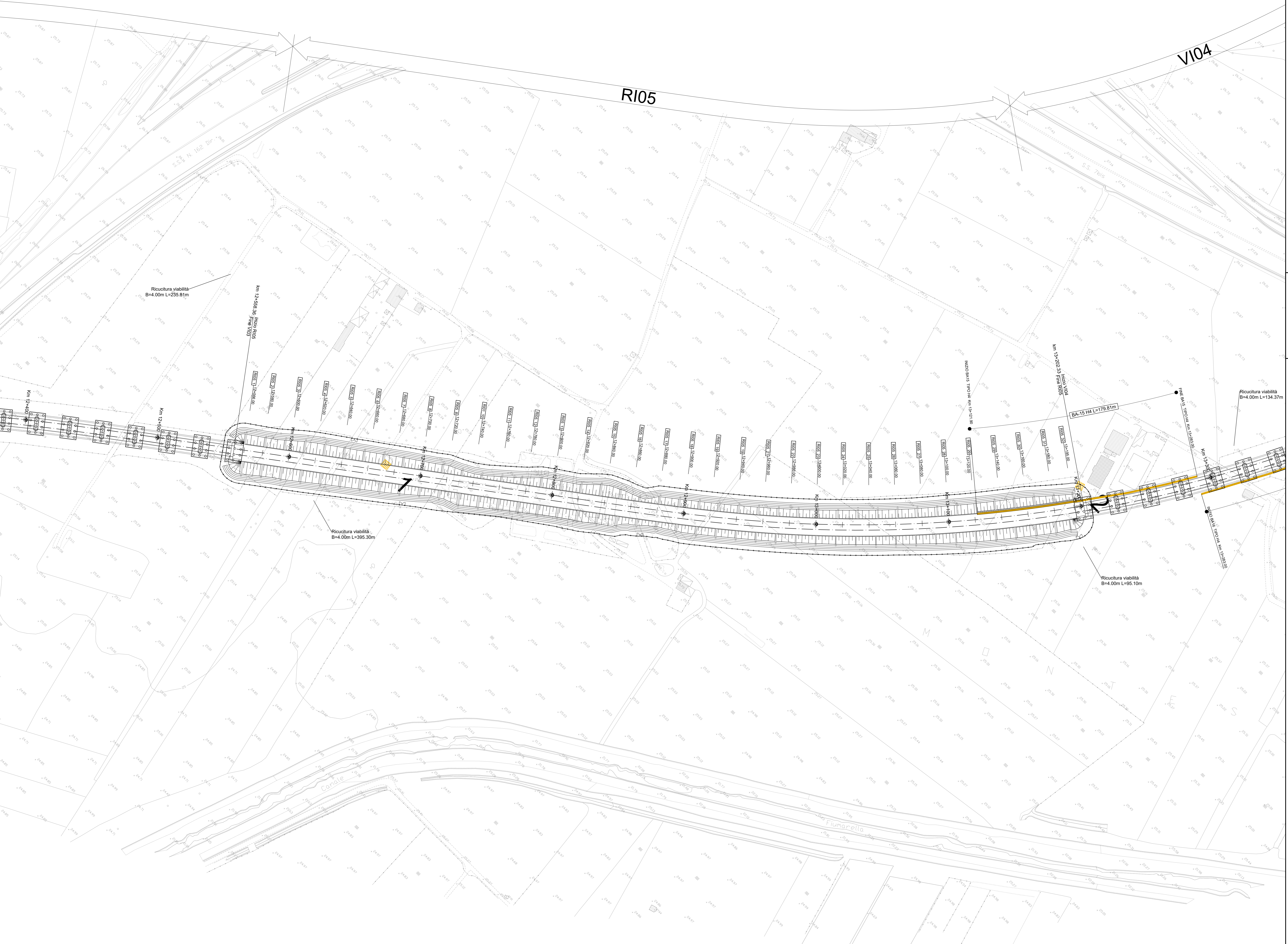
KEY-PLAN



LEGGENDA

-  DEMOLIZIONE TETTOIE-BARACCHE
-  DEMOLIZIONE FABBRICATI

FOGLIO 5  
 1 - Edificio in muratura, 32 mq, 80 mc  
 2 - Edificio in muratura, 28 mq, 70 mc



COMMITTENTE:  **RFI**  
 RETE FERROVIARIA ITALIANA  
 GRUPPO FERROVIE DELLO STATO ITALIANO

DIREZIONE LAVORI:  **ITALFERR**  
 GRUPPO FERROVIE DELLO STATO ITALIANO

APPALTATORE:  **salini impregilo**  **ASTALDI**

PROGETTAZIONE:  **SYSTRA**  **SOTECNI**  **ROCKSOIL**

**PROGETTO ESECUTIVO**  
**LINEA FERROVIARIA NAPOLI - BARI, TRATTA NAPOLI-CANCELLO,**  
**IN VARIANTE TRA LE PK 0+000 E PK 15+585, INCLUSE LE OPERE ACCESSORIE,**  
**NELL'AMBITO DEGLI INTERVENTI DI CUI AL D.L. 133/2014, CONVERTITO IN LEGGE 164 / 2014**

RILEVATI  
 RI05 - RILEVATO DAL KM 12+58.36 AL KM 13+202.33  
 Planimetria delle demolizioni

APPALTATORE	PROGETTAZIONE
DIRETTORE DELLA TECNICO Ing. M. PANISI	DIRETTORE DELLA PROGETTAZIONE Ing. A. CHECCHI

COMMESSA	LOTTO	FASE	ENTE TIPO DOC.	OPERA/DISCIPLINA	PROGR.	REV.	SCALA:
IF1M	00	E	ZZ	P7	RI0500	001	1:1000

Rev.	Descrizione	Redatto	Data	Verificato	Data	Approvato	Data	Autorizzato	Data
A	EMMISSIONE	FRANCHE	14/09/18	CERAIRO	15/09/18	PAZZA	15/09/18	LACIOP	
B	EMMISSIONE PER RDV	FRANCHE	10/09/18	CERAIRO	11/09/18	PAZZA	11/09/18		