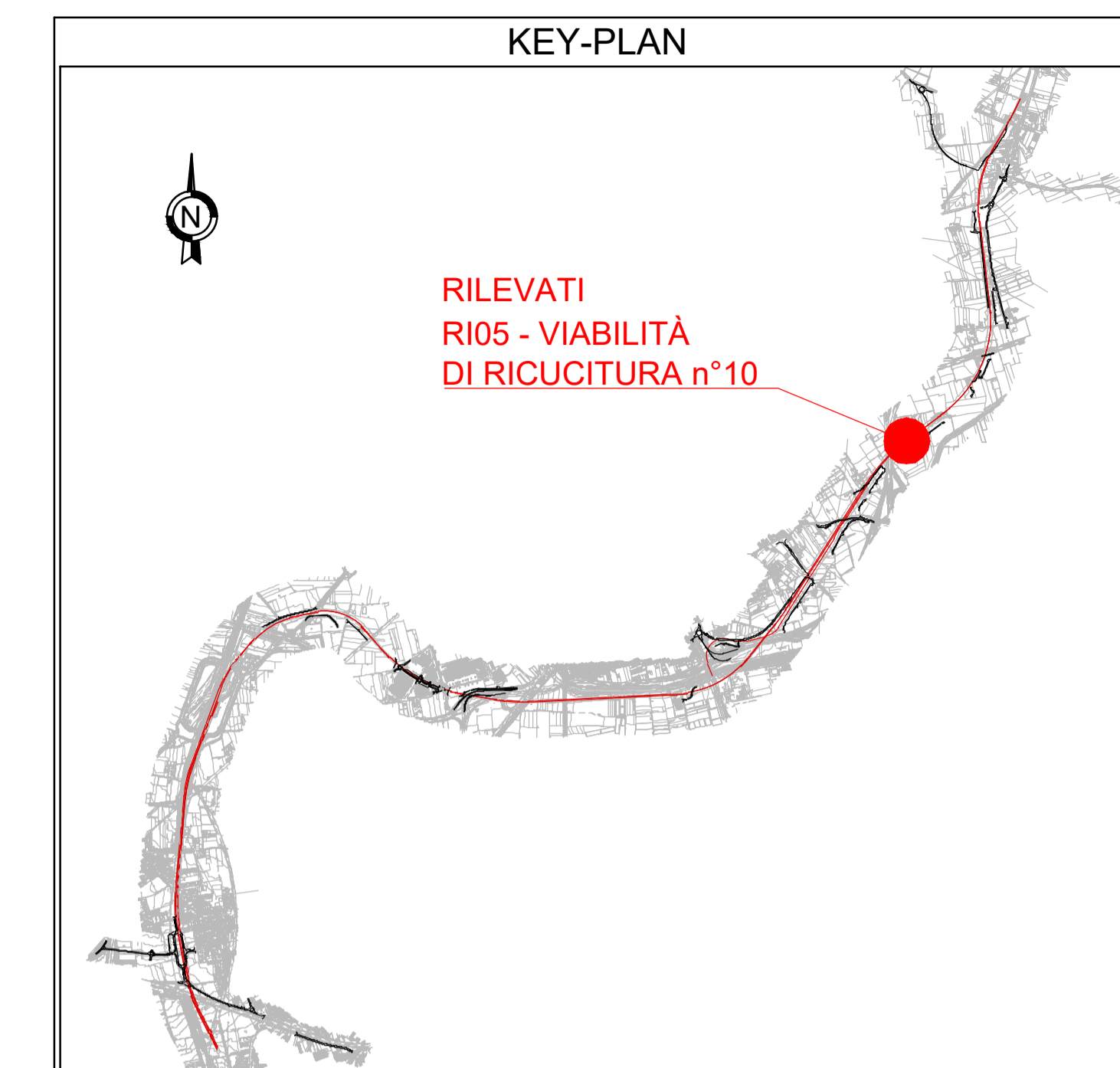
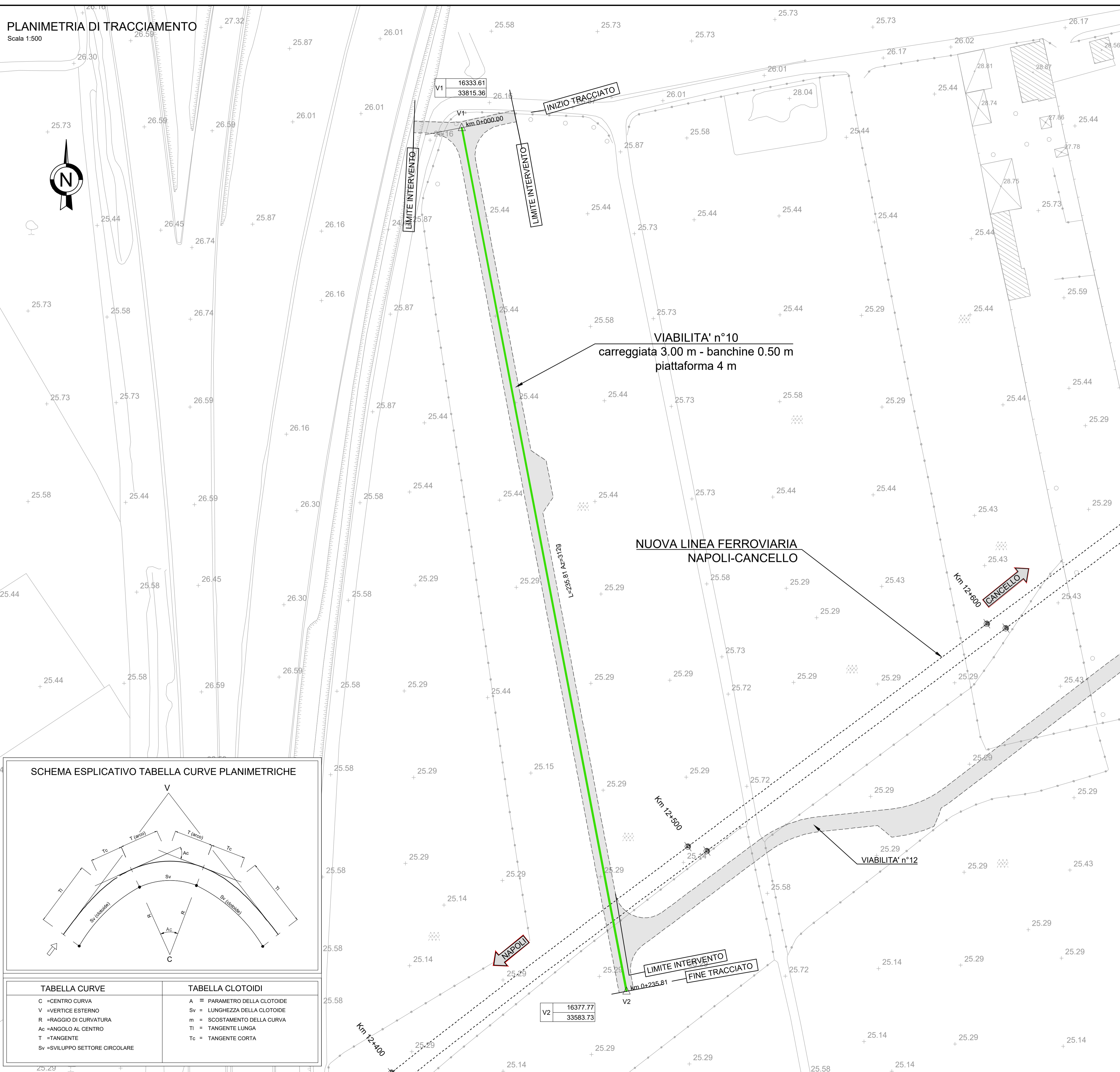


**PLANIMETRIA DI TRACCIAMENTO**

Scala 1:500



RILEVATI  
RI05 - VIABILITÀ  
DI RICUCITURA n°10

**TABELLA RETTIFILI**

L	Lunghezza
Az	Azimut

**SCHEMA ESPLICATIVO TABELLA CURVE PLANIMETRICHE**

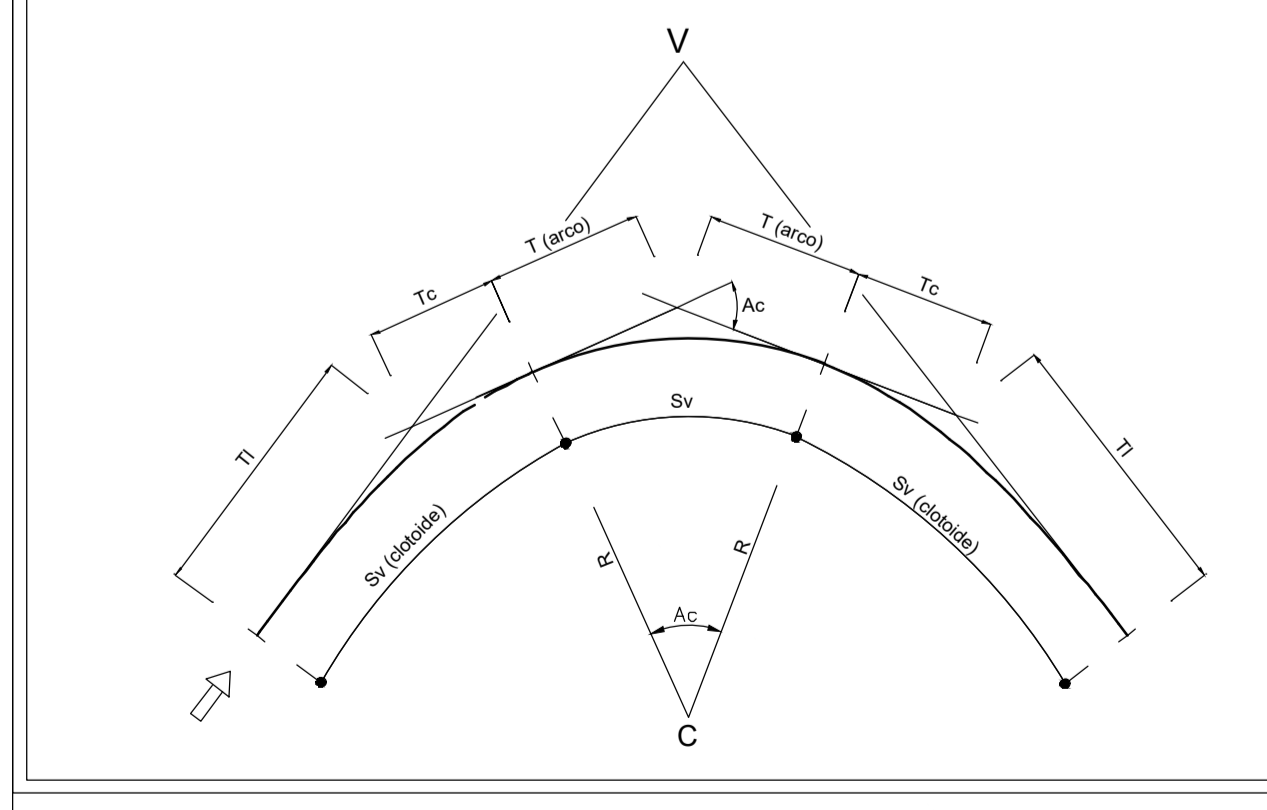


TABELLA CURVE		TABELLA CLOTIDI	
C = CENTRO CURVA	V = VERTICE ESTERNO	A = PARAMETRO DELLA CLOTOIDE	m = SCOSTAMENTO DELLA CURVA
R = RAGGIO DI CURVATURA	Ac = ANGOLO AL CENTRO	T = TANGENTE LUNGA	Tc = TANGENTE CORTA
T = TANGENTE	Sv = SVILUPPO SETTORE CIRCOLARE		

**COMMITTENTE:** RETE FERROVIARIA ITALIANA GRUPPO FERROVIE DELLO STATO ITALIANE

**DIREZIONE LAVORI:** GRUPPO FERROVIE DELLO STATO ITALIANE

**APPALTATORE:** MANDATARIA: MANDANTE:

**PROGETTAZIONE:** MANDATARIA: MANDANTE:

**PROGETTO ESECUTIVO**

**LINEA FERROVIARIA NAPOLI - BARI, TRATTA NAPOLI-CANCELLO, IN VARIANTE TRA LE PK 0+000 E PK 15+585, INCLUSE LE OPERE ACCESSORIE, NELL'AMBITO DEGLI INTERVENTI DI CUI AL D.L. 133/2014, CONVERTITO IN LEGGE 164 / 2014**

**DISEGNO**

RILEVATI  
RI05 - RILEVATO DAL km 12+558,36 AL km 13+202,33  
VIABILITA' DI RICUCITURA  
VIABILITA' N° 10  
PLANIMETRIA DI TRACCIAMENTO

APPALTATORE	PROGETTAZIONE
DIRETTORE TECNICO Ing. M. PANISI	DIRETTORE DELLA PROGETTAZIONE Ing. A. CHECCHI

COMMESSA	LOTTO	FASE	ENTE TIPO DOC.	OPERA/DISCIPLINA	PROGR.	REV.	SCALA:
IF1M	00	E	ZZ P8	R10517	002	A	1:500

Rev.	Descrizione	Redatto	Data	Verificato	Data	Approvato	Data	Autorizzato Data
A	EMISSIONE	TRAPANESE	14/06/18	MARTUSCELLI	15/06/18	PIAZZA	15/06/18	MARTUSCELLI

File: IF1M.0.0.E.ZZ.P8.RI.05.1.7.002-A.DWG n. Elab.: 30/06/18