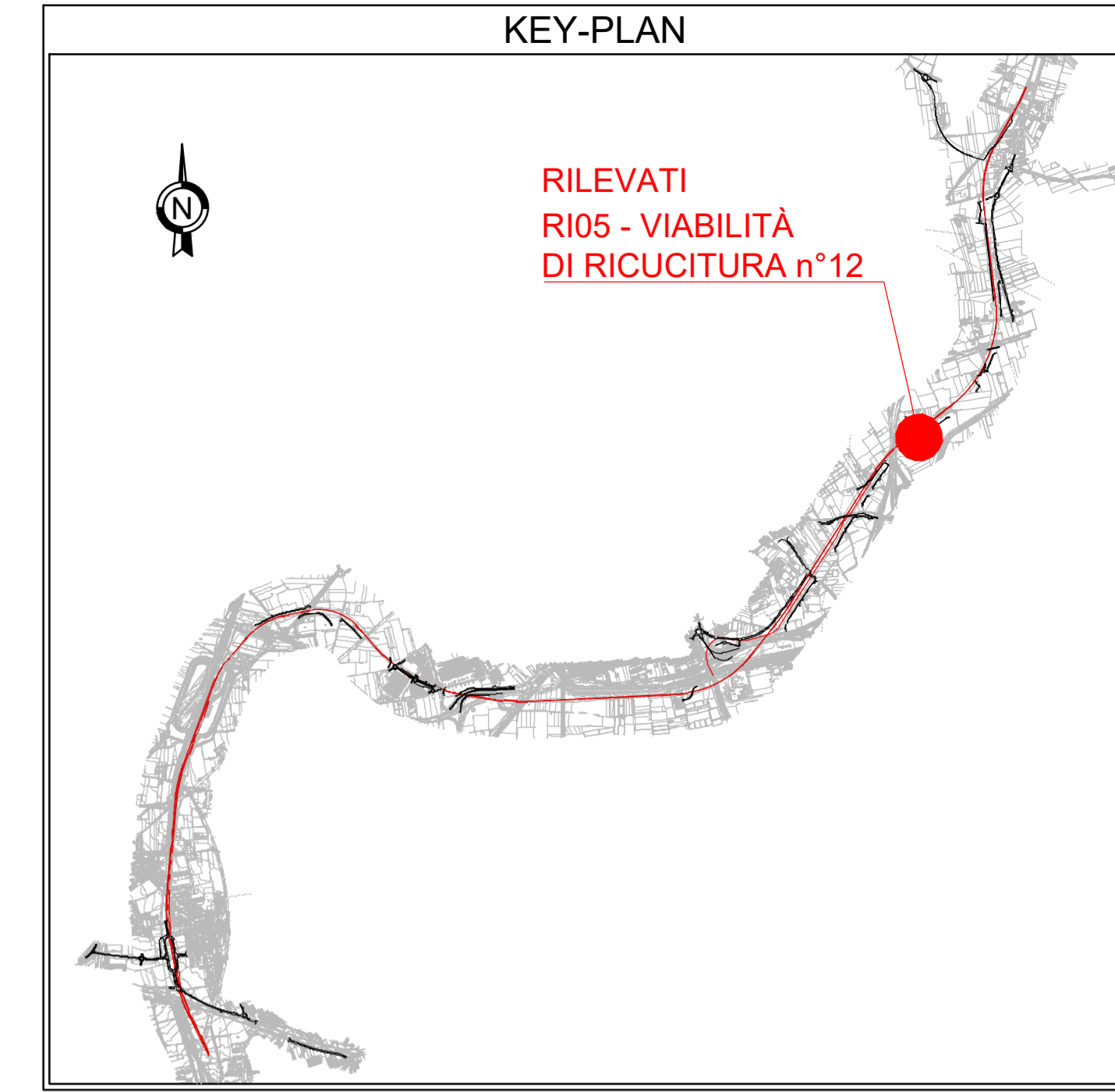
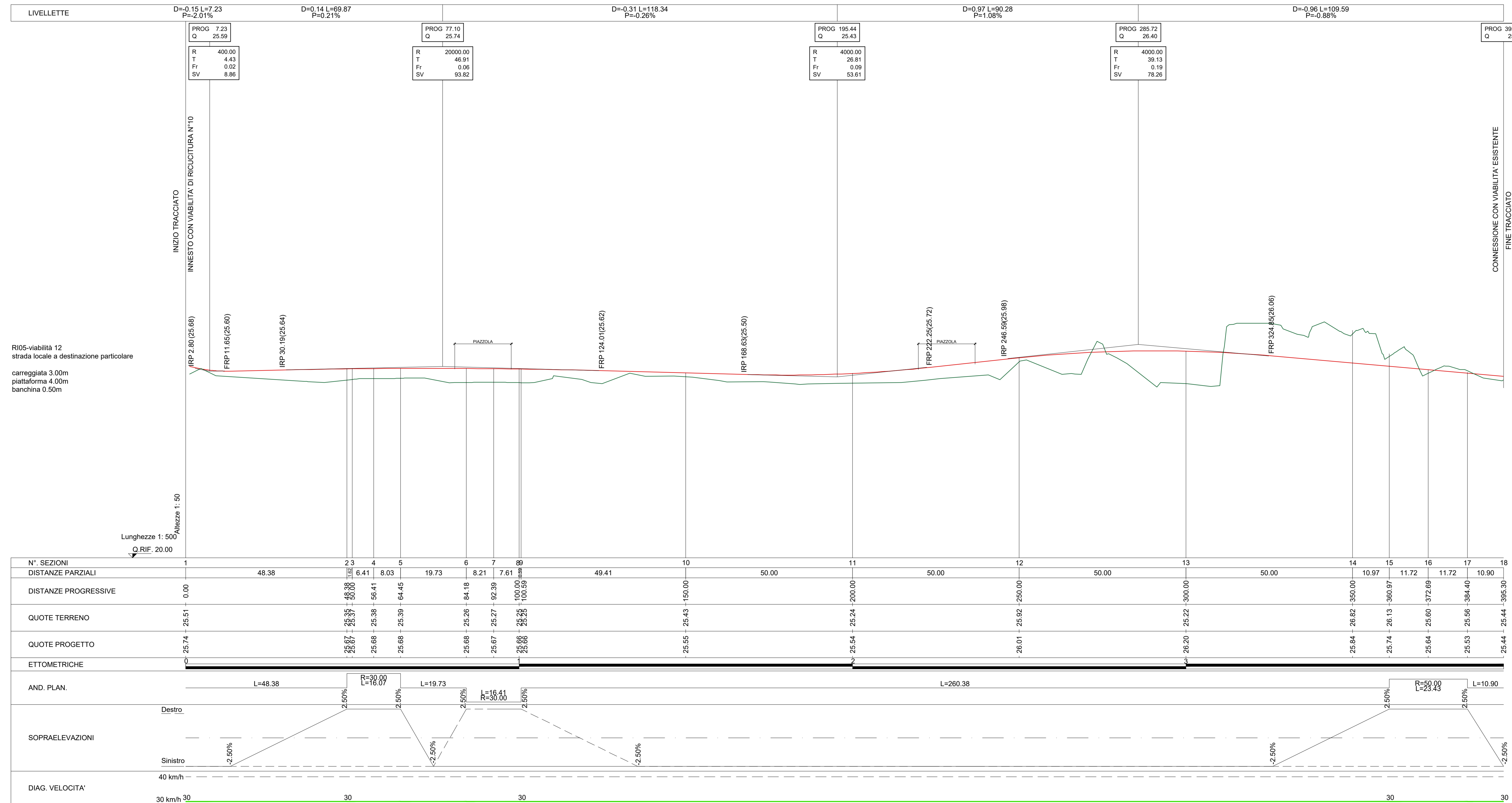


**PROFILO LONGITUDINALE**  
Scala 1:500/50



**LEGENDA**

RACCORDI ALTIM. PARABOLICI		LIVELLETTA	
R	Raggio Raccordo Parabolico	D	Differenza di quota
T	Tangente	L	Distanza
Fr	Freccia	P	Pendenza
Sv	Sviluppo		
IRP	Inizio Raccordo Parabolico		
FRP	Fine Raccordo Parabolico		

**COMMITTENTE:** RFI - RETE FERROVIARIA ITALIANA - GRUPPO FERROVIE DELLO STATO ITALIANE

**DIREZIONE LAVORI:** ITALFERR - GRUPPO FERROVIE DELLO STATO ITALIANE

**APPALTATORE:** MANDATARIA: salini impregilo; MANDANTE: ASTALDI

**PROGETTAZIONE:** MANDATARIA: SYSTRA; MANDANTE: SOTECNI, ROCKSOIL

**PROGETTO ESECUTIVO**

**LINEA FERROVIARIA NAPOLI - BARI, TRATTA NAPOLI-CANCELLO, IN VARIANTE TRA LE PK 0+000 E PK 15+585, INCLUSE LE OPERE ACCESSORIE, NELL'AMBITO DEGLI INTERVENTI DI CUI AL D.L. 133/2014, CONVERTITO IN LEGGE 164 / 2014**

**DISEGNO**

RILEVATI  
RI05 - RILEVATO DAL KM 12+558.36 AL KM 13+202.33  
VIABILITA' DI RICUCITURA  
VIABILITA' N° 12  
PROFILO LONGITUDINALE

APPALTATORE	PROGETTAZIONE
DIRETTORE TECNICO Ing. M. PANISI	DIRETTORE DELLA PROGETTAZIONE Ing. A. CHECCHI

COMMESSA: IF1M; LOTTO: 00; FASE: E; ENTE: ZZ; TIPO DOC: F8; OPERA/DISCIPLINA: RI0537; PROGR: 001; REV: A; SCALA: 1:500/50

Rev.	Descrizione	Redatto	Data	Verificato	Data	Approvato	Data	Autorizzato	Data
A	EMMISSIONE	TRAPANESE	14/05/18	MARTURCELLI	15/05/18	PIAZZA	15/05/18	MARTURCELLI	

File: IF1M.0.0.E.ZZ.F8.RI.05.3.7.001-A.DWG n. Elab.: