

PROFILO LONGITUDINALE

Scala 1:500/50

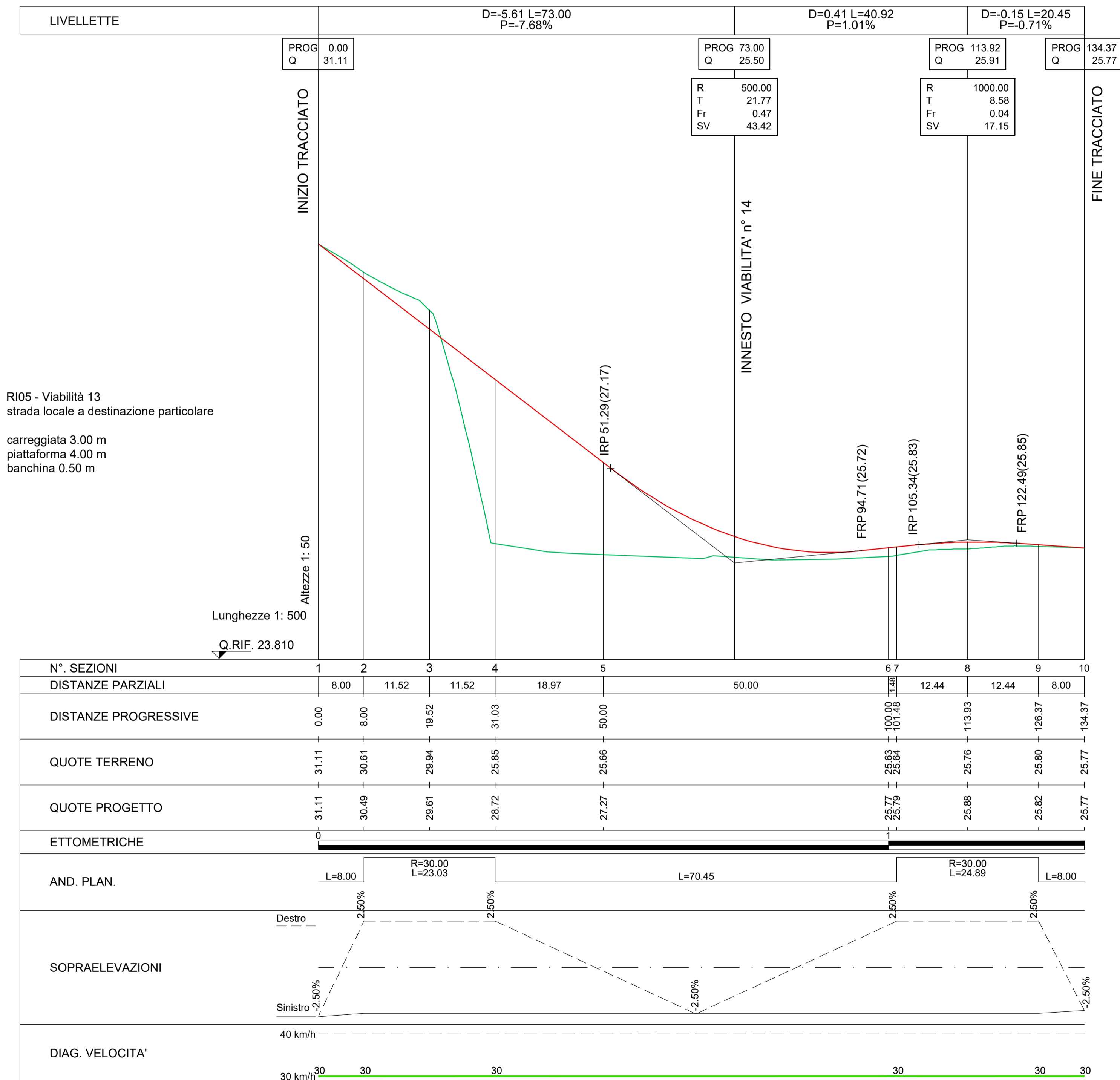
LEGENDA

RACCORDI ALTIM. PARABOLICI

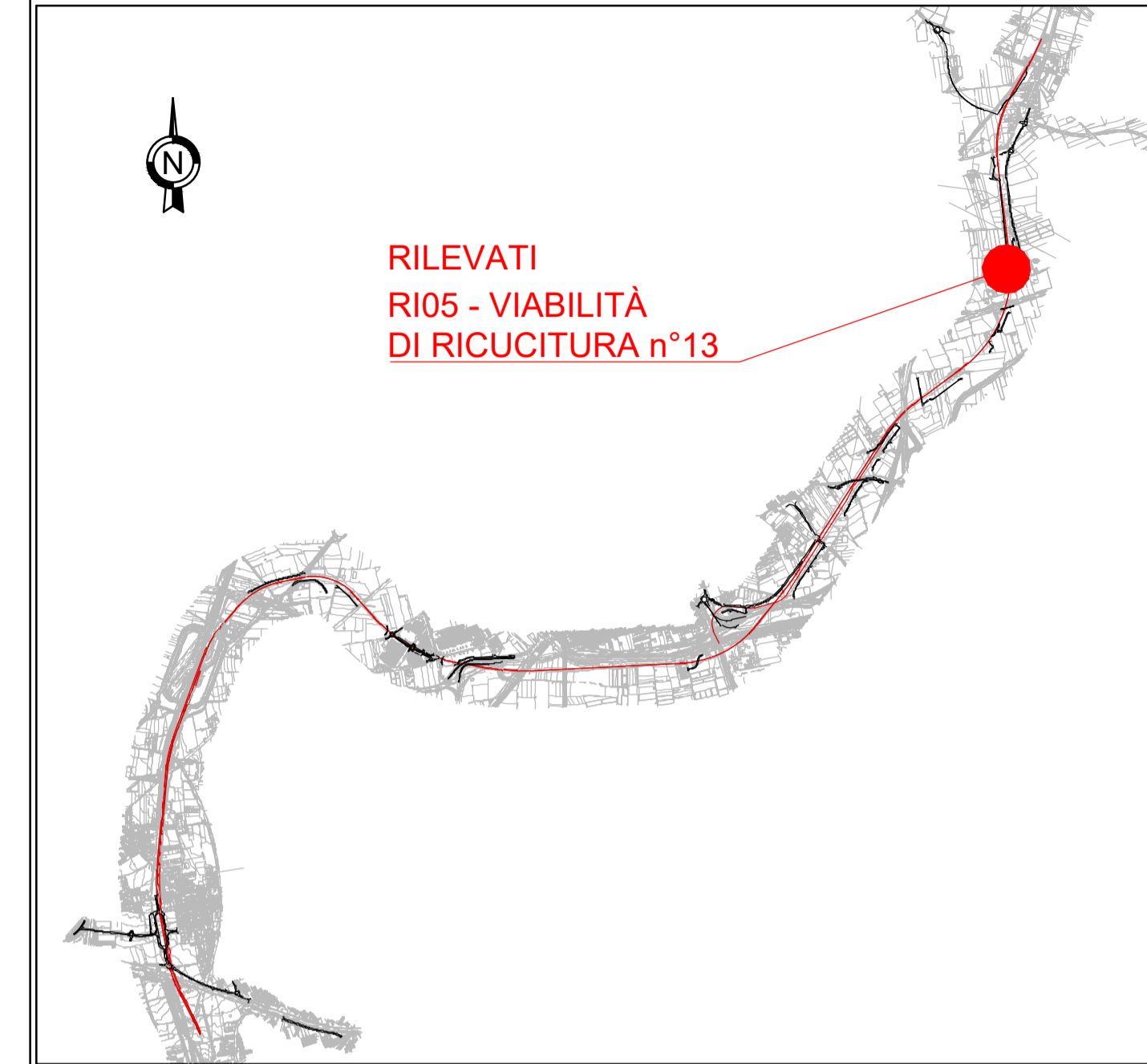
R	Raggio Raccordo Parabolico
T	Tangente
Fr	Freccia
Sv	Sviluppo
IRP	Inizio Raccordo Parabolico
FRP	Fine Raccordo Parabolico

LIVELLETTA

D	Differenza di quota
L	Distanza
P	Pendenza



KEY-PLAN



COMMITTENTE: **RFI** RETE FERROVIARIA ITALIANA GRUPPO FERROVIE DELLO STATO ITALIANE

DIREZIONE LAVORI: **ITALFERR** GRUPPO FERROVIE DELLO STATO ITALIANE

APPALTATORE: **salini impregilo** MANDATARIA: **ASTALDI** MANDANTE:

PROGETTAZIONE: **SYSTRA** MANDATARIA: **SOTECNI** MANDANTE: **ROKSOUL**

PROGETTO ESECUTIVO

LINEA FERROVIARIA NAPOLI - BARI, TRATTA NAPOLI-CANCELLO, IN VARIANTE TRA LE PK 0+000 E PK 15+585, INCLUSE LE OPERE ACCESSORIE, NELL'AMBITO DEGLI INTERVENTI DI CUI AL D.L. 133/2014, CONVERTITO IN LEGGE 164 / 2014

DISEGNO

RILEVATI
RI05 - RILEVATO DAL KM 12+558.36 AL KM 13+202.33
VIABILITA' DI RICUCITURA
VIABILITA' N° 13
PROFILO LONGITUDINALE

APPALTATORE	PROGETTAZIONE
DIRETTORE TECNICO Ing. M. PANISI	DIRETTORE DELLA PROGETTAZIONE Ing. A. CHECCHI

COMMESSA	LOTTO	FASE	ENTE TIPO DOC.	OPERA/DISCIPLINA	PROGR.	REV.	SCALA:
IF1M	00	E	ZZ F8	RI0547	001	A	1:500

Rev.	Descrizione	Redatto	Data	Verificato	Data	Approvato	Data	Autorizzato Data
A	EMISSIONE	TRAPANESE	14/06/18	MARTUSCELLI	15/06/18	PIAZZA	15/06/18	MARTUSCELLI

File: IF1M.0.0.E.ZZ.F8.RI.05.4.7.001-A.DWG n. Elab.: