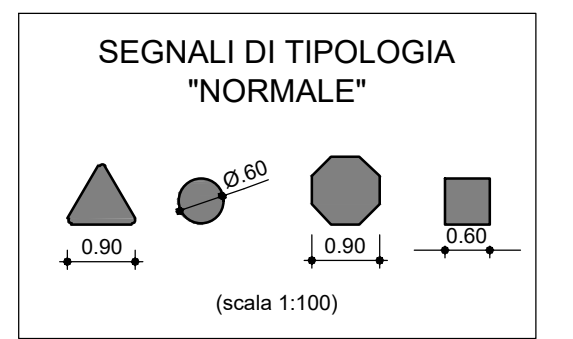
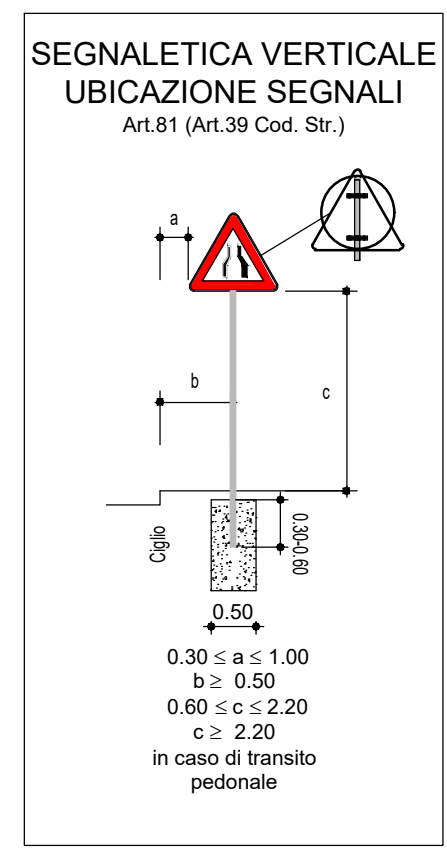


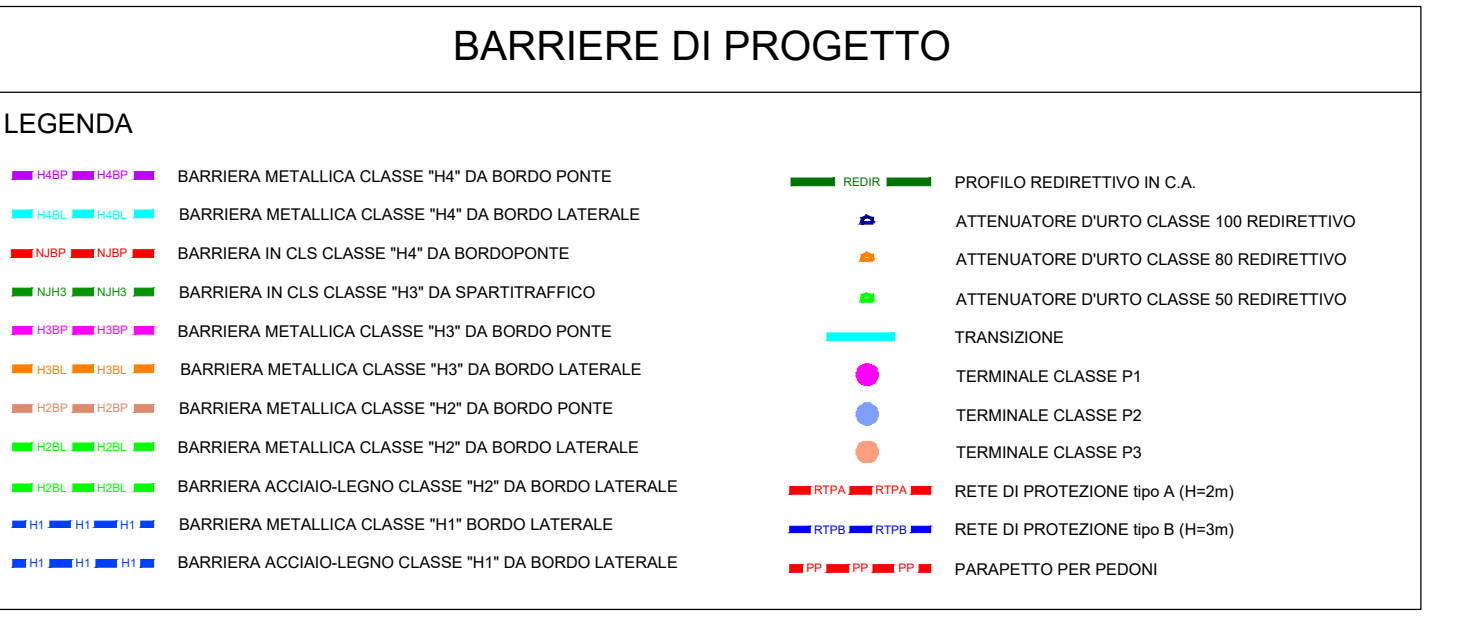
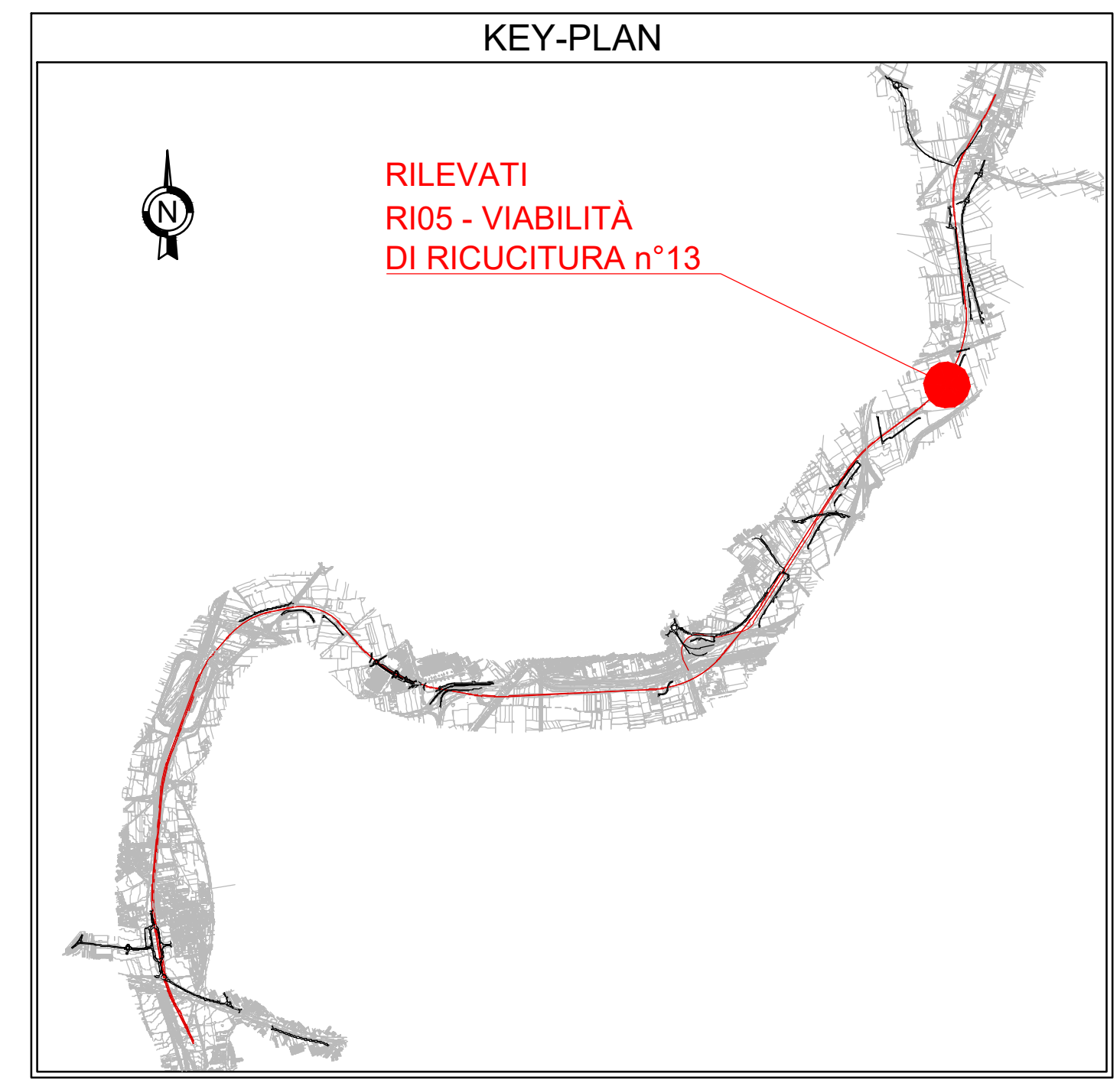
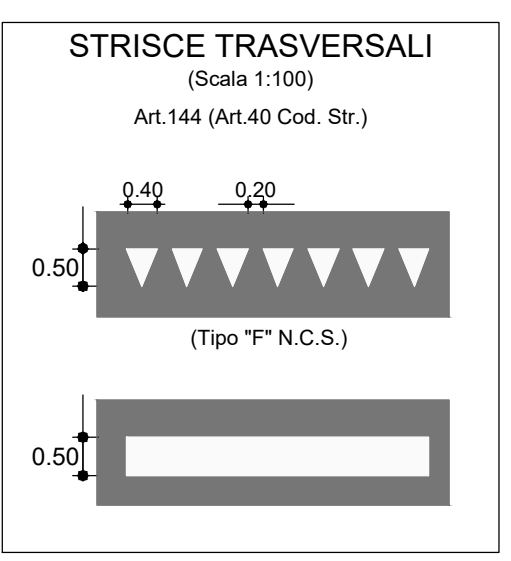
**NOTE:**

- Sarà cura dell'Ente proprietario della strada definire le componenti di traffico ammesse sulle viabilità di propria competenza in relazione alle esigenze della circolazione o alle caratteristiche strutturali delle strade (d.l. 30 aprile 1992 n.285. art 6, c. 4)
- La segnaletica riportata rappresenta un requisito minimo da garantire. L'Ente proprietario della strada, che ha il compito di apporre e mantenere la segnaletica, dovrà far propria la segnaletica riportata nel presente elaborato, verificandola preventivamente ed apportando le integrazioni che dovesse ritenere opportuno.
- Sarà cura del competente Ufficio Tecnico la disciplina degli accessi carrabili secondo quanto previsto dal Codice della Strada.
- In corrispondenza di intersezioni a raso e all'interno delle curve si dovrà porre particolare attenzione al rispetto di quanto previsto del C.d.S. e relativo Regolamento di attuazione al fine di non pregiudicare le condizioni di visibilità.

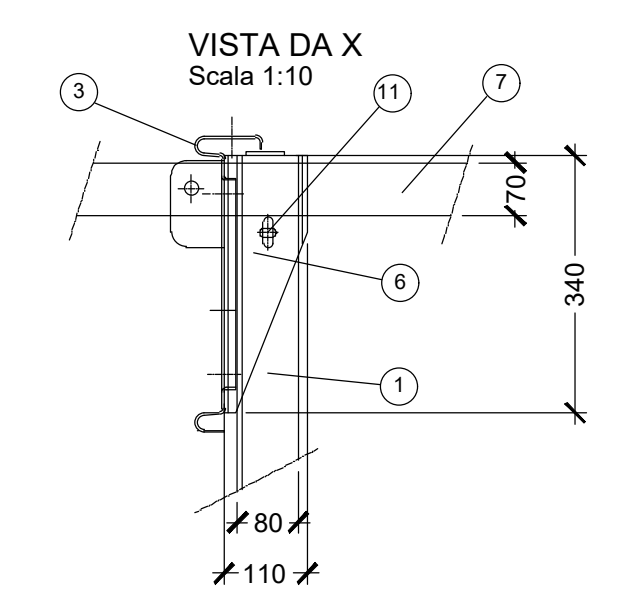
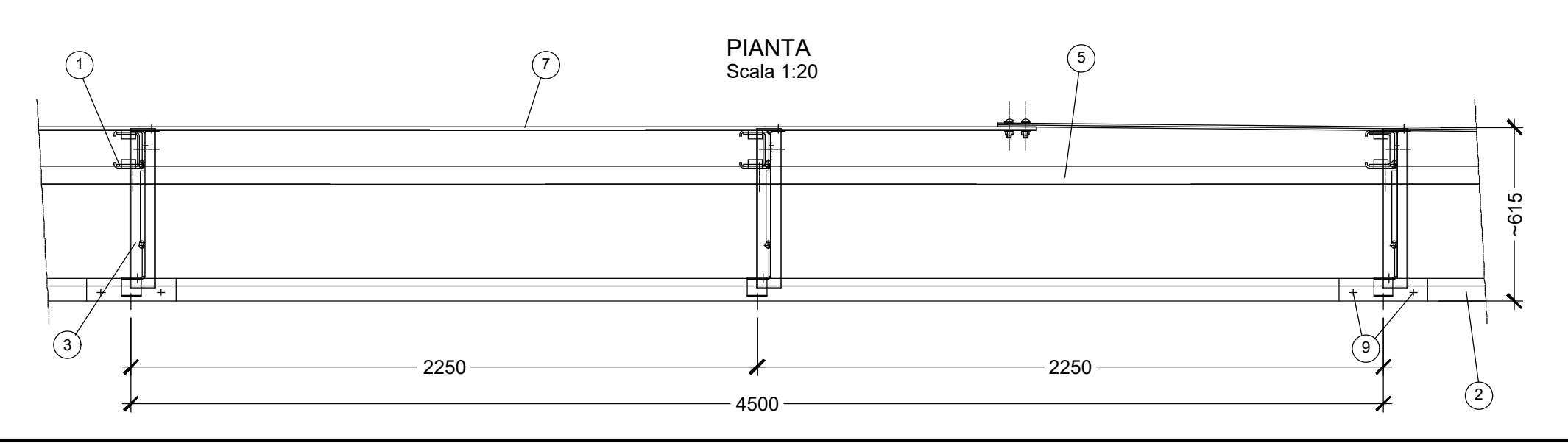
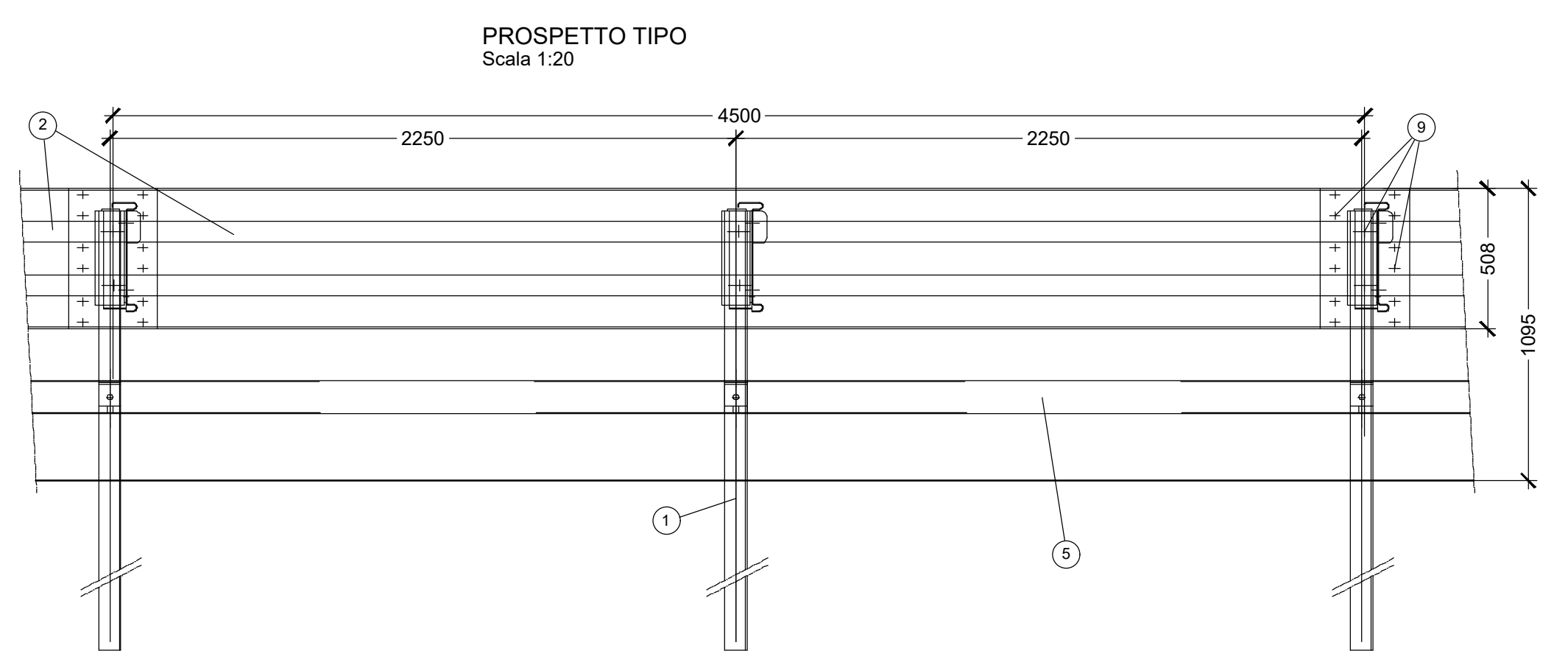
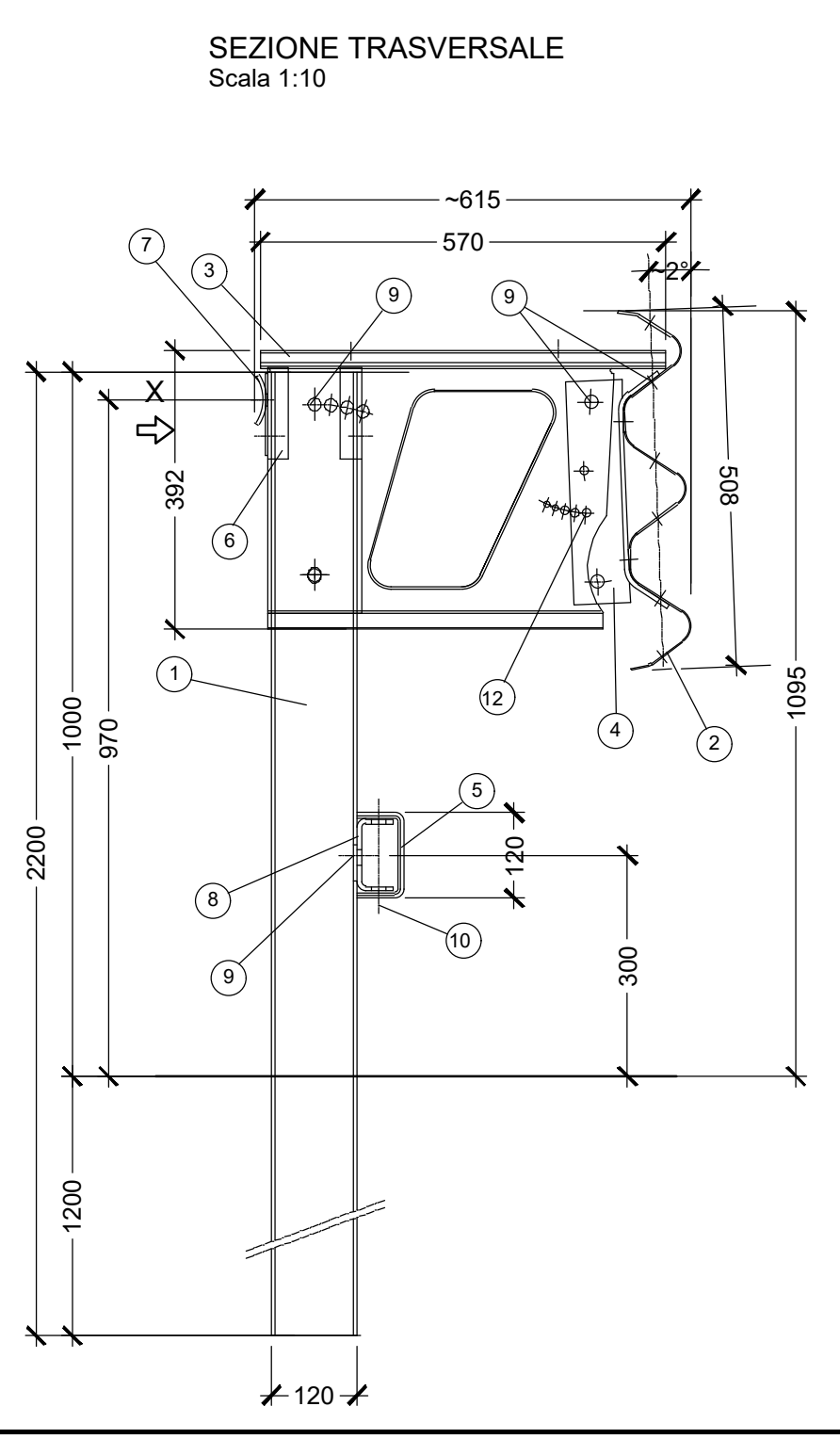


### PELLICOLE

CLASSE DELLA PELLICOLA RETROFLETTENTE COME DA D.M. L.P.P. 31.03.1995 n° 1584 CL2: AD ALTA RISPOSTA LUMINOSA



### BARRIERA BORDO RILEVATO DI CLASSE H2



POS.	DESCRIZIONE MATERIALE	MATERIALE
1	PALO U120x80x5 H=2200 mm	S235JR
2	"3n" NASTRO INT.4500 Sp.2,5 mm	S235JR
3	"3n" DISTANZIATORE 570x392 Sp.3 mm	S235JR
4	"3n" DISSIPATORE DI ENERGIA Sp.5 mm	S235JR
5	"3n" CORR. INF. U120x65x4 INT.4500 mm	S235JR
6	"3n" C135x108x5 L.340 mm DISPOSITIVO DI SGANCIAMENTO PALO	S235JR
7	"3n" PIATTO SAGOMATO 70x5 L=4640 mm	S235JR
8	"3n" U95x50x5 L=100 mm	S235JR
9	BULLONI M16 CLASSE 6.8	CLASSE 6.8
10	BULLONI M14 CLASSE 6.8	CLASSE 6.8
11	BULLONI M10 CLASSE 4.6	CLASSE 4.6
12	BULLONI M10 CLASSE 8.8	CLASSE 8.8

COMMITTENTE: **RFI RETE FERROVIARIA ITALIANA**  
GRUPPO FERROVIE DELLO STATO ITALIANE

DIREZIONE LAVORI: **ITALFERR**  
GRUPPO FERROVIE DELLO STATO ITALIANE

APPALTATORE: **salini impregilo** MANDATARIA; **ASTALDI** MANDANTE

PROGETTAZIONE: **SYSTRA** MANDATARIA; **SOTECNI** MANDANTE; **ROCKSOUL** S.p.A. CONSULENZA E ASSISTENZA TECNICA nel campo della GEODINAMICA

**PROGETTO ESECUTIVO**

**LINEA FERROVIARIA NAPOLI - BARI, TRATTA NAPOLI-CANCELLO, IN VARIANTE TRA LE PK 0+000 E PK 15+585, INCLUSE LE OPERE ACCESSORIE, NELL'AMBITO DEGLI INTERVENTI DI CUI AL D.L. 133/2014, CONVERTITO IN LEGGE 164 / 2014**

DISEGNO

RILEVATI  
RI05 - RILEVATO DAL KM 12+558.36 AL KM 13+202.33  
VIABILITA' DI RICUCITURA  
VIABILITA' N° 13  
PLANIMETRIA SEGNALETICA E BARRIERE DI SICUREZZA

APPALTATORE	PROGETTAZIONE
DIRETTORE TECNICO Ing. M. PANISI	DIRETTORE DELLA PROGETTAZIONE Ing. A. CHECCHI

COMMESSA LOTTO FASE ENTE TIPO DOC. OPERA/DISCIPLINA Progr. REV. SCALA:  
**IF1M 00 E ZZ P8 R10547 003 A 1:500**

Rev.	Descrizione	Redatto	Data	Verificato	Data	Approvato	Data	Autorizzato Data
A	EMISSIONE	TRAPANESE	14/06/18	MARTUSCELLI	15/06/18	PIAZZA	15/06/18	MARTUSCELLI 30/06/18

File: IF1M.0.0.E.ZZ.P8.RI.05.4.7.003-A.DWG n. Elab.: