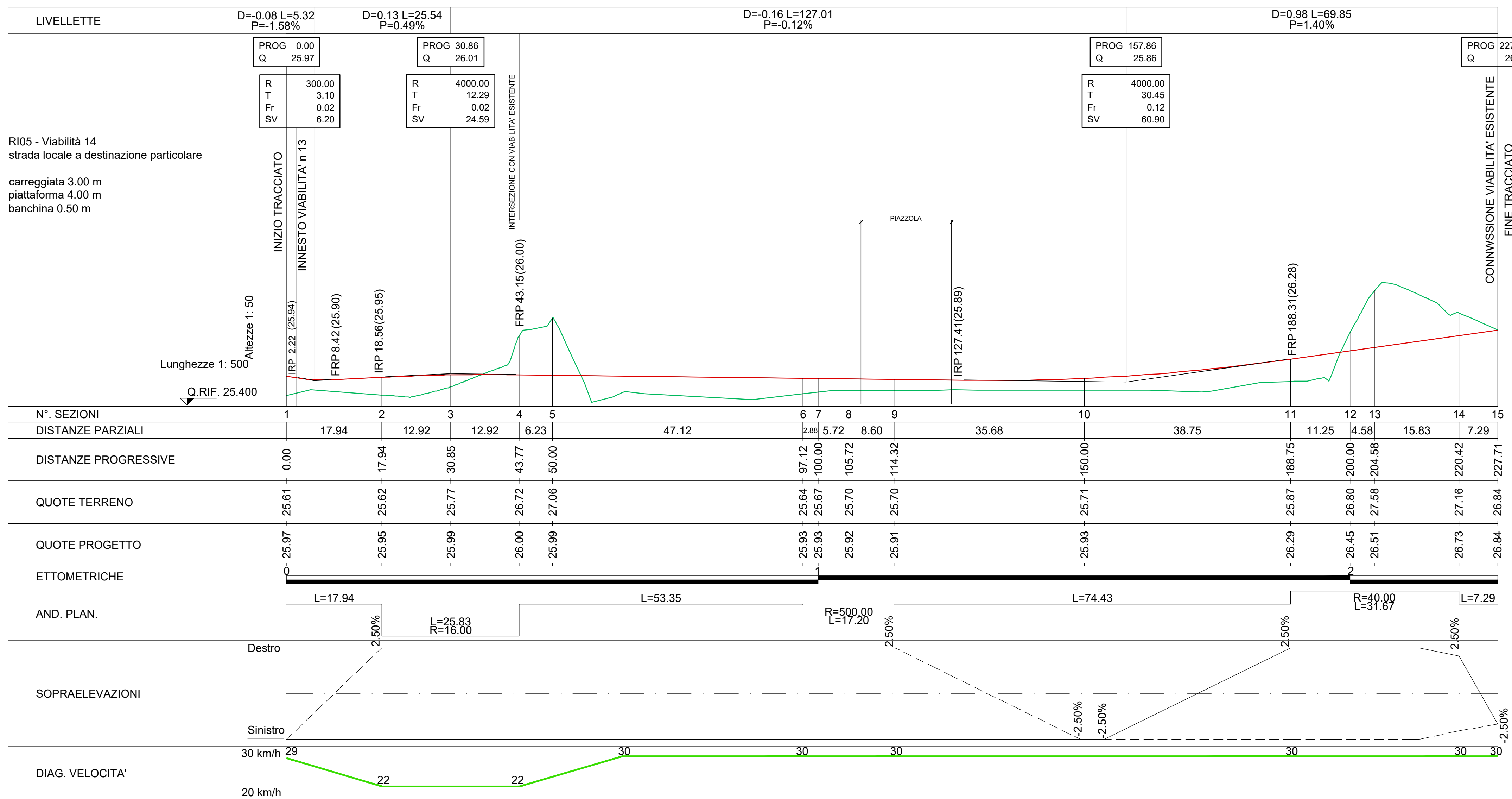
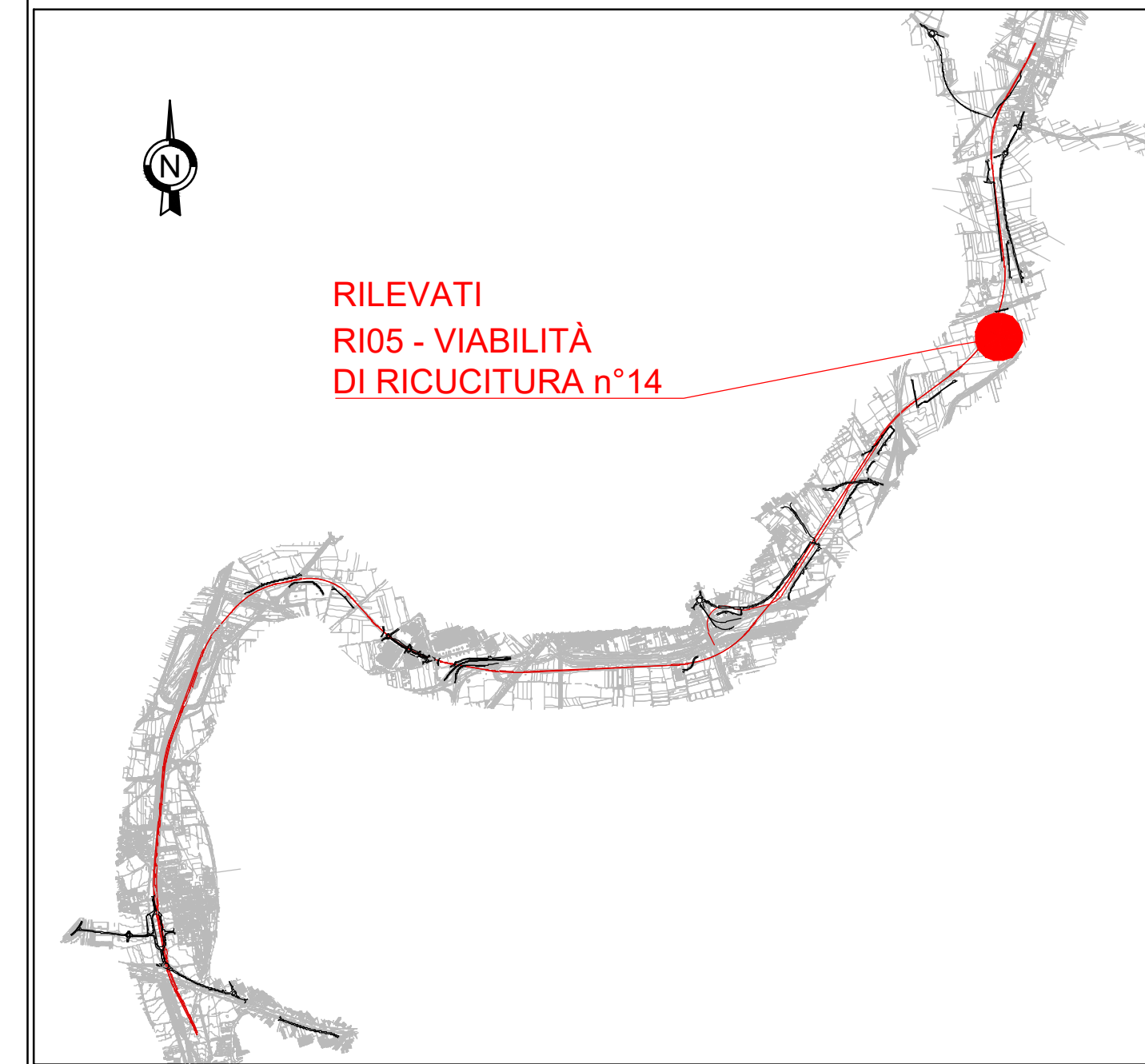


PROFILO LONGITUDINALE

Scala 1:500 / 1:50



KEY-PLAN



LEGENDA

RACCORDI ALTIM. PARABOLICI		LIVELLETTES	
R	Raggio Raccordo Parabolico	D	Differenza di quota
T	Tangente	L	Distanza
Fr	Freccia	P	Pendenza
Sv	Sviluppo		
IRP	Inizio Raccordo Parabolico		
FRP	Fine Raccordo Parabolico		

COMMITTENTE: **RETE FERROVIARIA ITALIANA**
GRUPPO FERROVIE DELLO STATO ITALIANE

DIREZIONE LAVORI: **ITALFERR**
GRUPPO FERROVIE DELLO STATO ITALIANE

APPALTATORE: **salini impregilo** **ASTALDI**

PROGETTAZIONE: **SYSTRA** **SOTECNI** **ROKSOUL**

PROGETTO ESECUTIVO

LINEA FERROVIARIA NAPOLI - BARI, TRATTA NAPOLI-CANCELLO, IN VARIANTE TRA LE PK 0+000 E PK 15+585, INCLUSE LE OPERE ACCESSORIE, NELL'AMBITO DEGLI INTERVENTI DI CUI AL D.L. 133/2014, CONVERTITO IN LEGGE 164 / 2014

DISEGNO

RILEVATI
RI05 - RILEVATO DA KM 12+558,36 AL KM 13+202,33
VIABILITA' DI RICUCITURA
VIABILITA' N° 14
PROFILO LONGITUDINALE

APPALTATORE	PROGETTAZIONE
DIRETTORE TECNICO Ing. M. PANISI	DIRETTORE DELLA PROGETTAZIONE Ing. A. CHECCHI

COMMESSA	LOTTO	FASE	ENTE TIPO DOC.	OPERA/DISCIPLINA	PROGR.	REV.	SCALA:
IF1M	00	E	ZZ F8	R10557	001	A	1:500/50

Rev.	Descrizione	Redatto	Data	Verificato	Data	Approvato	Data	Autorizzato Data
A	EMISSIONE	TRAPANESE	14/06/18	MARTUSCELLI	15/06/18	PIAZZA	15/06/18	MARTUSCELLI
								30/06/18