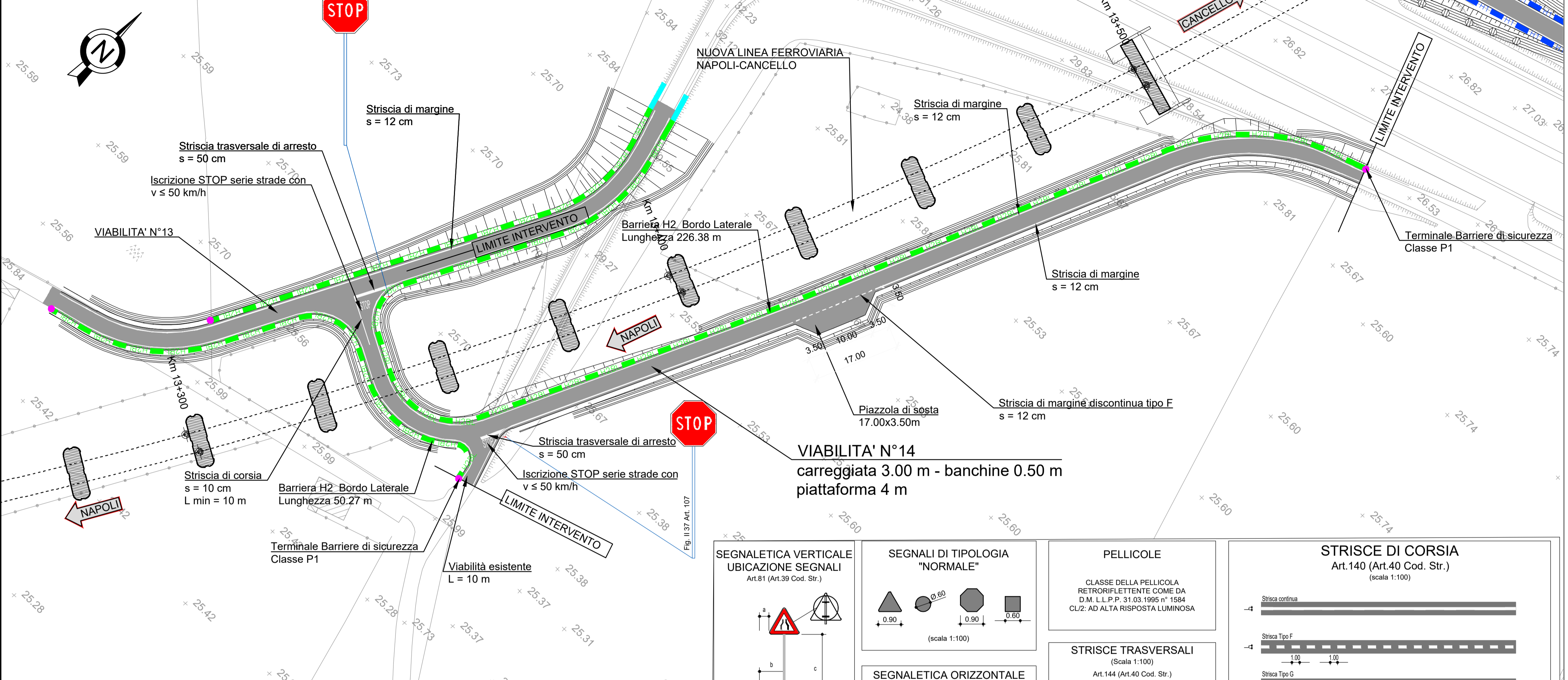
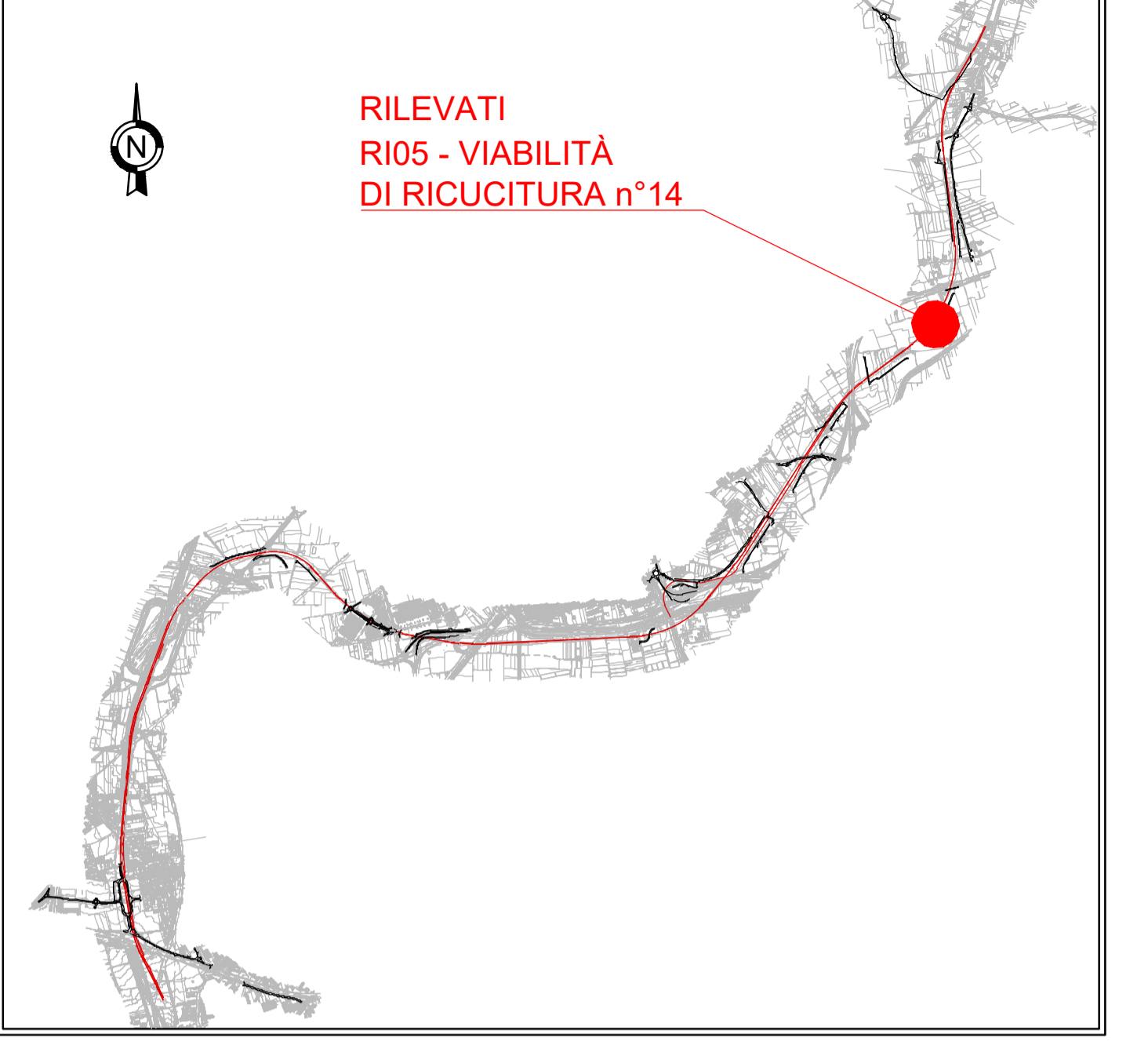


PLANIMETRIA SEGNALETICA E BARRIERE DI SICUREZZA

Scala 1:500



KEY-PLAN

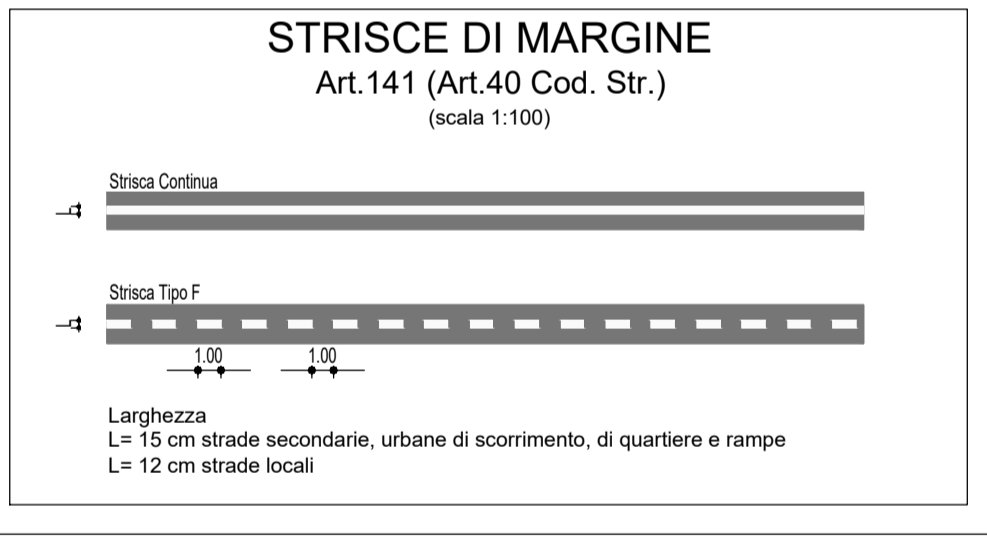
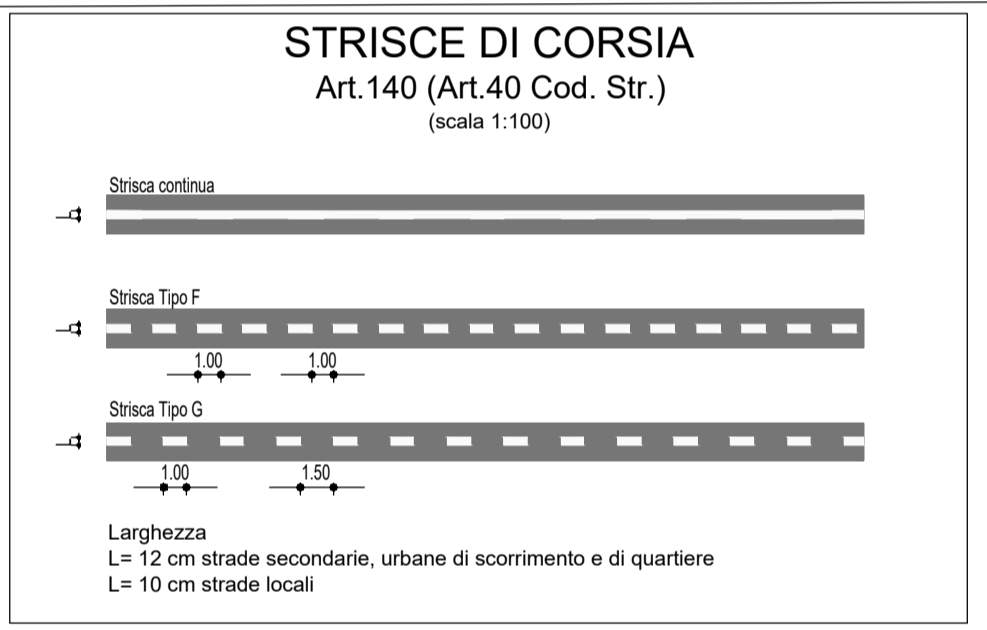
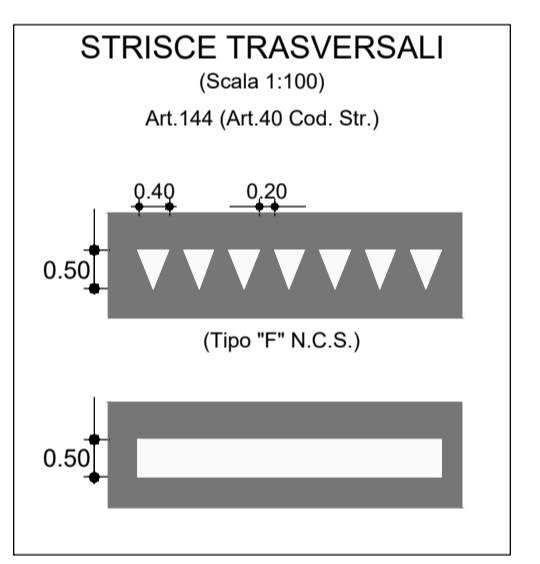
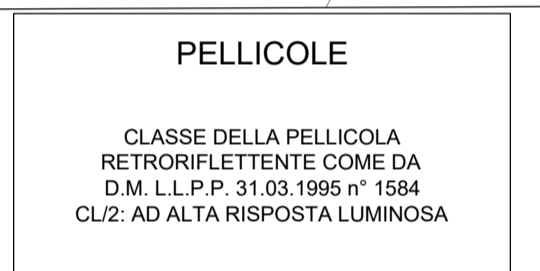
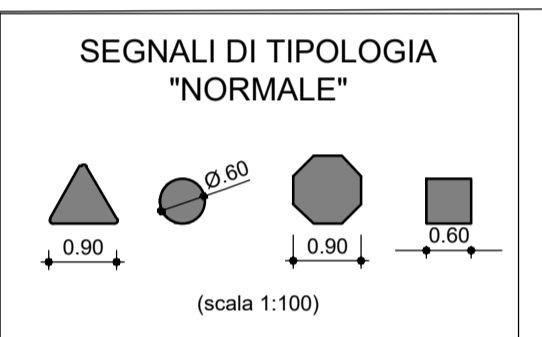
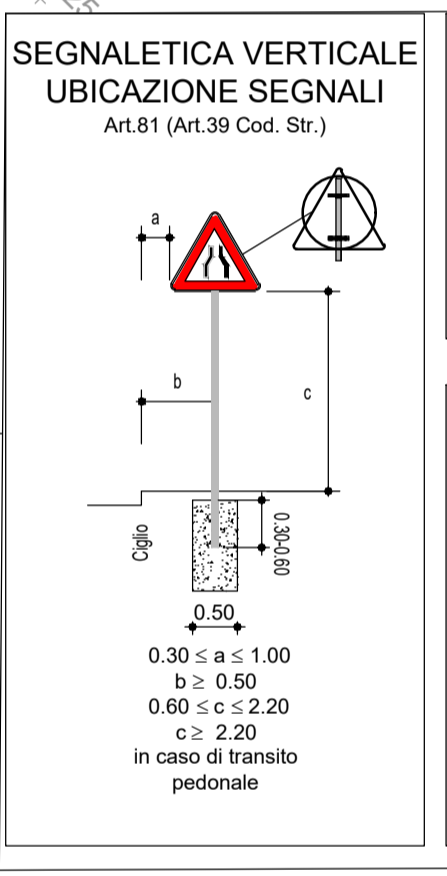


BARRIERE DI PROGETTO

LEGENDA

	BARRIERA METALLICA CLASSE "H4" DA BORDO PONTE		PROFLO REDIRETTIVO IN C.A.
	BARRIERA METALLICA CLASSE "H4" DA BORDO LATERALE		ATTENUATORE D'URTO CLASSE 100 REDIRETTIVO
	BARRIERA IN CLS CLASSE "H4" DA BORDOPONTE		ATTENUATORE D'URTO CLASSE 80 REDIRETTIVO
	BARRIERA IN CLS CLASSE "H4" DA SPARTITRAFFICO		ATTENUATORE D'URTO CLASSE 50 REDIRETTIVO
	BARRIERA METALLICA CLASSE "H3" DA BORDO PONTE		TRANSIZIONE
	BARRIERA METALLICA CLASSE "H3" DA BORDO LATERALE		TERMINALE CLASSE P1
	BARRIERA METALLICA CLASSE "H2" DA BORDO PONTE		TERMINALE CLASSE P2
	BARRIERA METALLICA CLASSE "H2" DA BORDO LATERALE		TERMINALE CLASSE P3
	BARRIERA ACCIAIO-LEGNO CLASSE "H2" DA BORDO LATERALE		RETE DI PROTEZIONE spo A (H=2m)
	BARRIERA METALLICA CLASSE "H1" BORDO LATERALE		RETE DI PROTEZIONE spo B (H=3m)
	BARRIERA ACCIAIO-LEGNO CLASSE "H1" DA BORDO LATERALE		PARAPETTO PER PEDONI

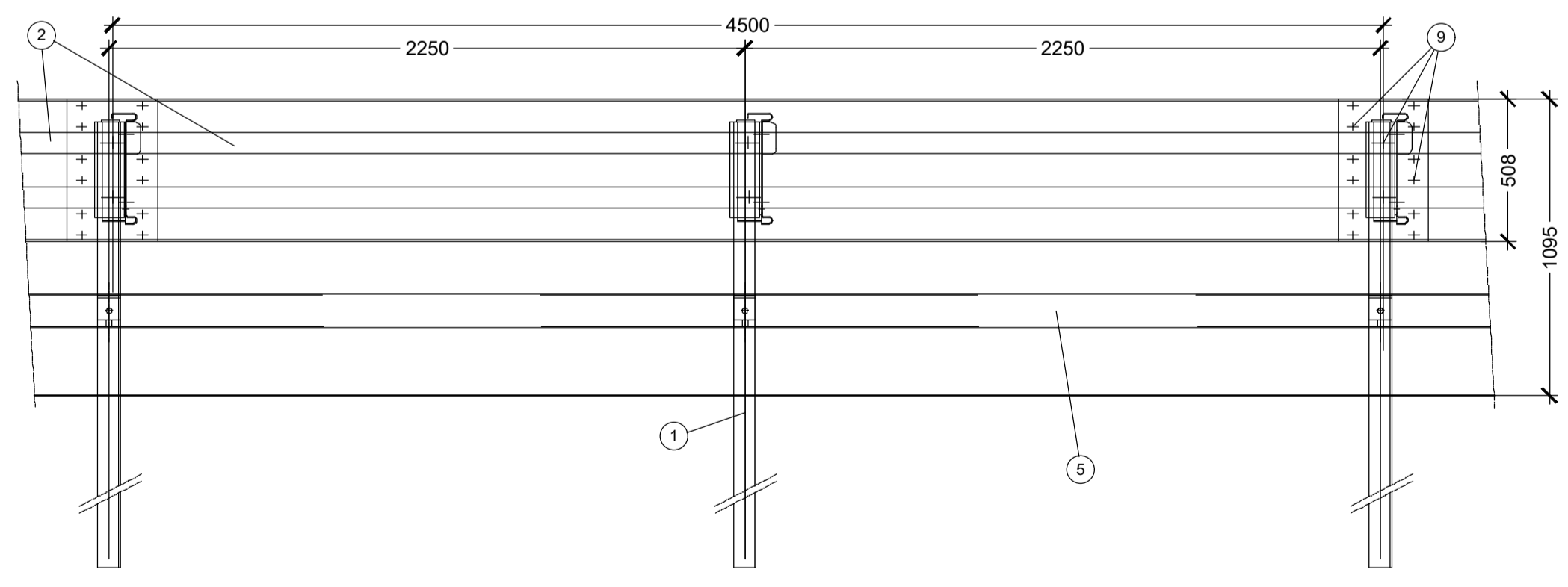
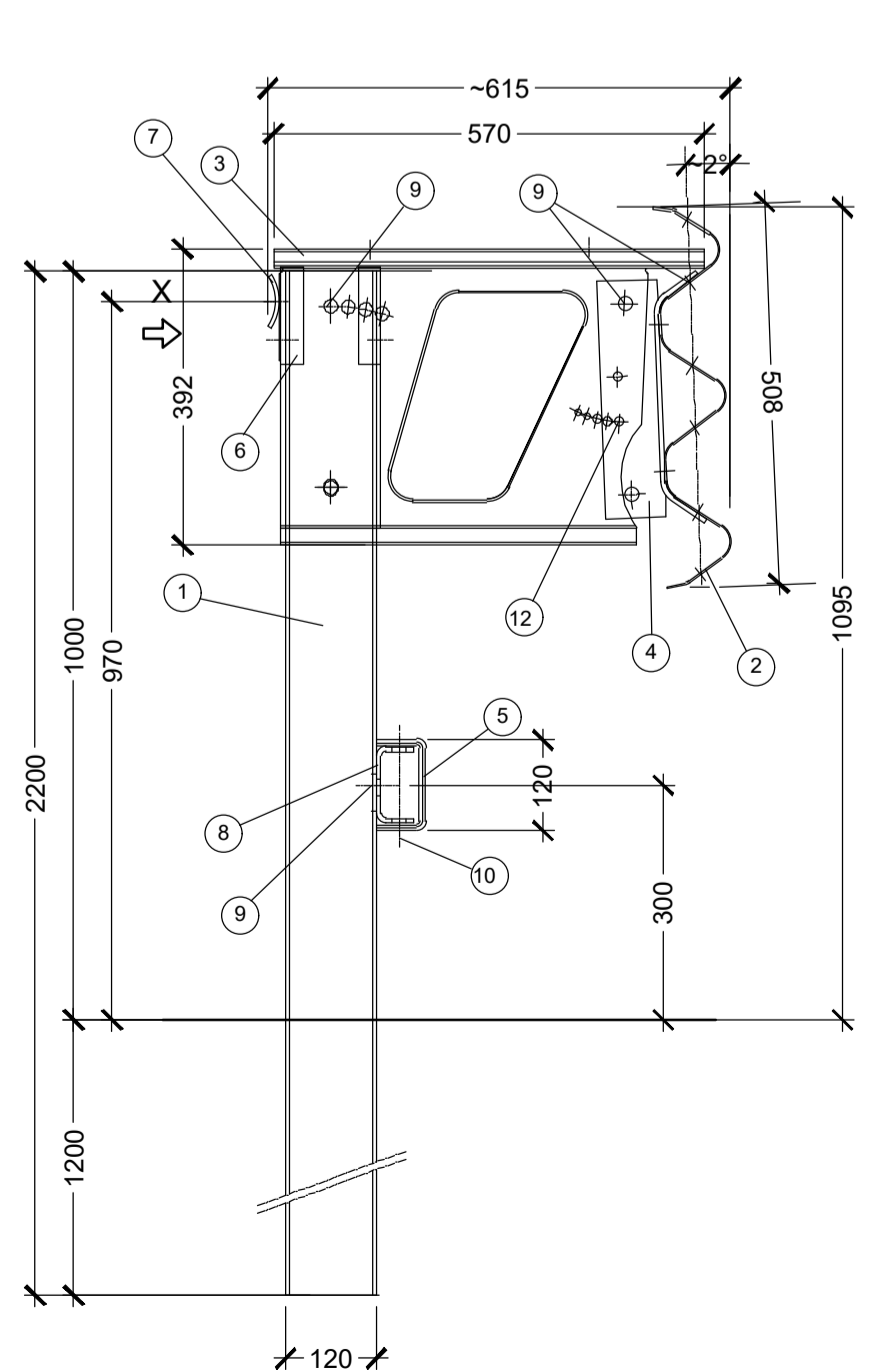
- NOTE:**
- Sarà cura dell'Ente proprietario della strada definire le componenti di traffico ammesse sulle viabilità di propria competenza in relazione alle esigenze della circolazione o alle caratteristiche strutturali delle strade (d.l. 30 aprile 1992 n.285, art 6, c. 4)
 - La segnaletica riportata rappresenta un requisito minimo da garantire. L'Ente proprietario della strada, che ha il compito di apporre e mantenere la segnaletica, dovrà far propria la segnaletica riportata nel presente elaborato, verificandola preventivamente ed apportando le integrazioni che dovesse ritenere opportuno.
 - Sarà cura del competente Ufficio Tecnico la disciplina degli accessi carrabili secondo quanto previsto dal Codice della Strada.
 - In corrispondenza di intersezioni a raso e all'interno delle curve si dovrà porre particolare attenzione al rispetto di quanto previsto dal C.d.S. e relativo Regolamento di attuazione al fine di non pregiudicare le condizioni di visibilità.



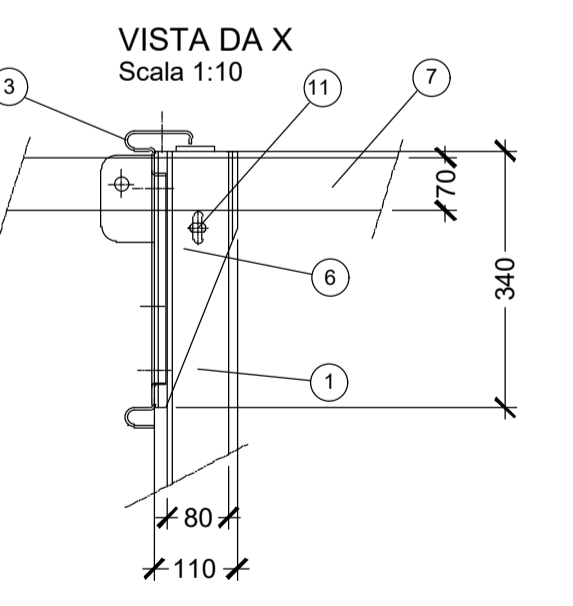
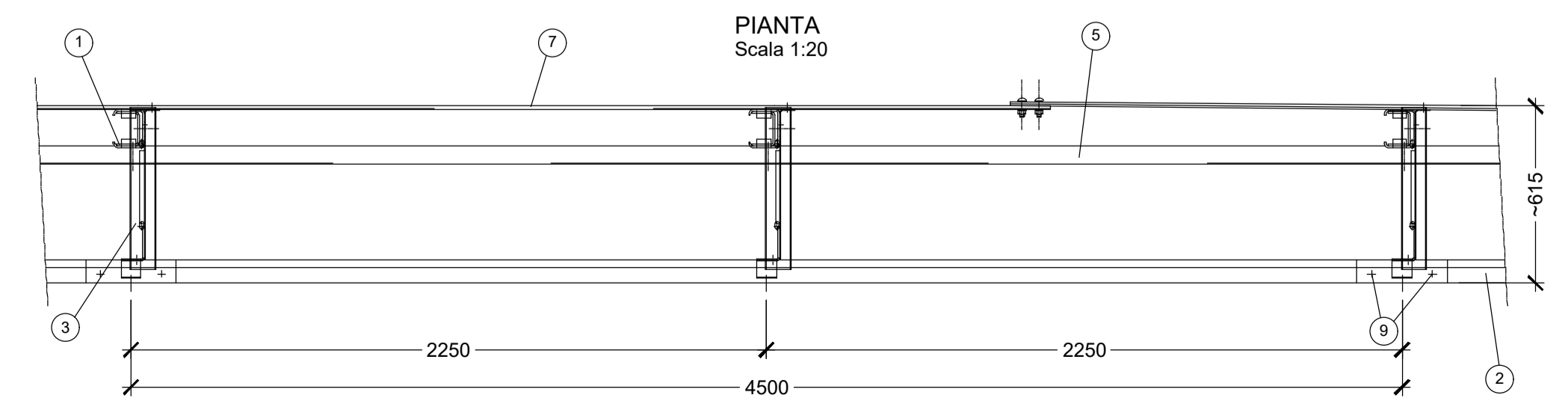
BARRIERA BORDO RILEVATO DI CLASSE H2

SEZIONE TRASVERSALE
Scala 1:10

PROSPETTO TIPO
Scala 1:20



PIANTA
Scala 1:20



POS.	DESCRIZIONE MATERIALE	MATERIALE
1	PALO U120x80x5 H=2200 mm	S235JR
2	"3n" NASTRO INT.4500 Sp.2,5 mm	S235JR
3	"3n" DISTANZIATORE 570x392 Sp.3 mm	S235JR
4	"3n" DISSIPATORE DI ENERGIA Sp.5 mm	S235JR
5	"3n" CORR. INF. U.120x65x4 INT.4500 mm	S235JR
6	"3n" C135x108x5 L.340 mm DISPOSITIVO DI SGANCIAMENTO PALO	S235JR
7	"3n" PIATTO SAGOMATO 70x5 L=4640 mm	S235JR
8	"3n" U85x50x5 L=100 mm	S235JR
9	BULLONI M16 CLASSE 6.8	CLASSE 6.8
10	BULLONI M14 CLASSE 6.8	CLASSE 6.8
11	BULLONI M10 CLASSE 4.6	CLASSE 4.6
12	BULLONI M10 CLASSE 8.8	CLASSE 8.8

COMMITTENTE:



DIREZIONE LAVORI:



APPALTATORE:



PROGETTAZIONE:



PROGETTO ESECUTIVO

LINEA FERROVIARIA NAPOLI - BARI, TRATTA NAPOLI-CANCELLO, IN VARIANTE TRA LE PK 0+000 E PK 15+585, INCLUSE LE OPERE ACCESSORIE, NELL'AMBITO DEGLI INTERVENTI DI CUI AL D.L. 133/2014, CONVERTITO IN LEGGE 164 / 2014

DISEGNO

RILEVATI
RI05 - RILEVATO DA KM 12+558,36 AL KM 13+202,33
VIABILITA' DI RICUCITURA
VIABILITA' N° 14
PLANIMETRIA SEGNALETICA E BARRIERE DI SICUREZZA

APPALTATORE	PROGETTAZIONE
DIRETTORE TECNICO Ing. M. PANISI	DIRETTORE DELLA PROGETTAZIONE Ing. A. CHECCHI

COMMESSA	LOTTO	FASE	ENTE	TIPO DOC.	OPERA/DISCIPLINA	PROGR.	REV.	SCALA:
I F 1 M	0 0	E	Z Z	P 8	R I 0 5 5 7	0 0 3	A	1:500

Rev.	Descrizione	Redatto	Data	Verificato	Data	Approvato	Data	Autorizzato Data
A	EMISSIONE	TRAPANESE	14/06/18	MARTUSCELLI	15/06/18	PIAZZA	15/06/18	MARTUSCELLI