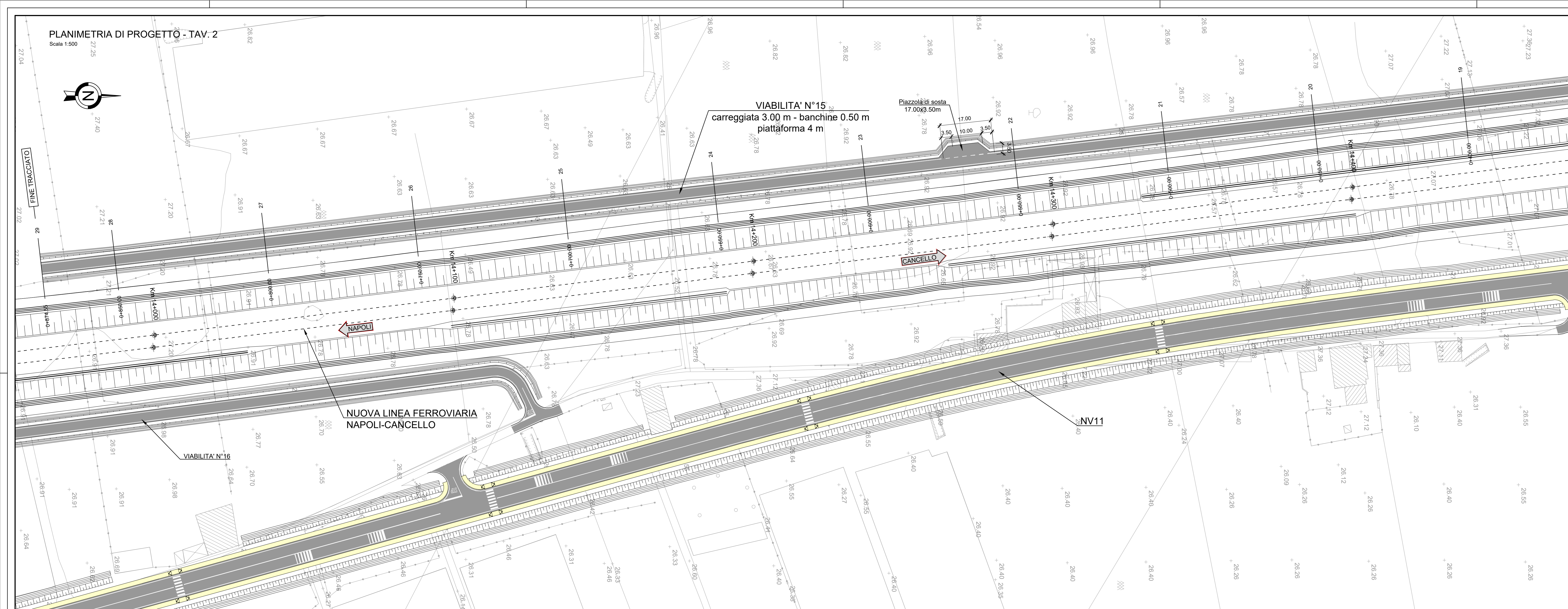


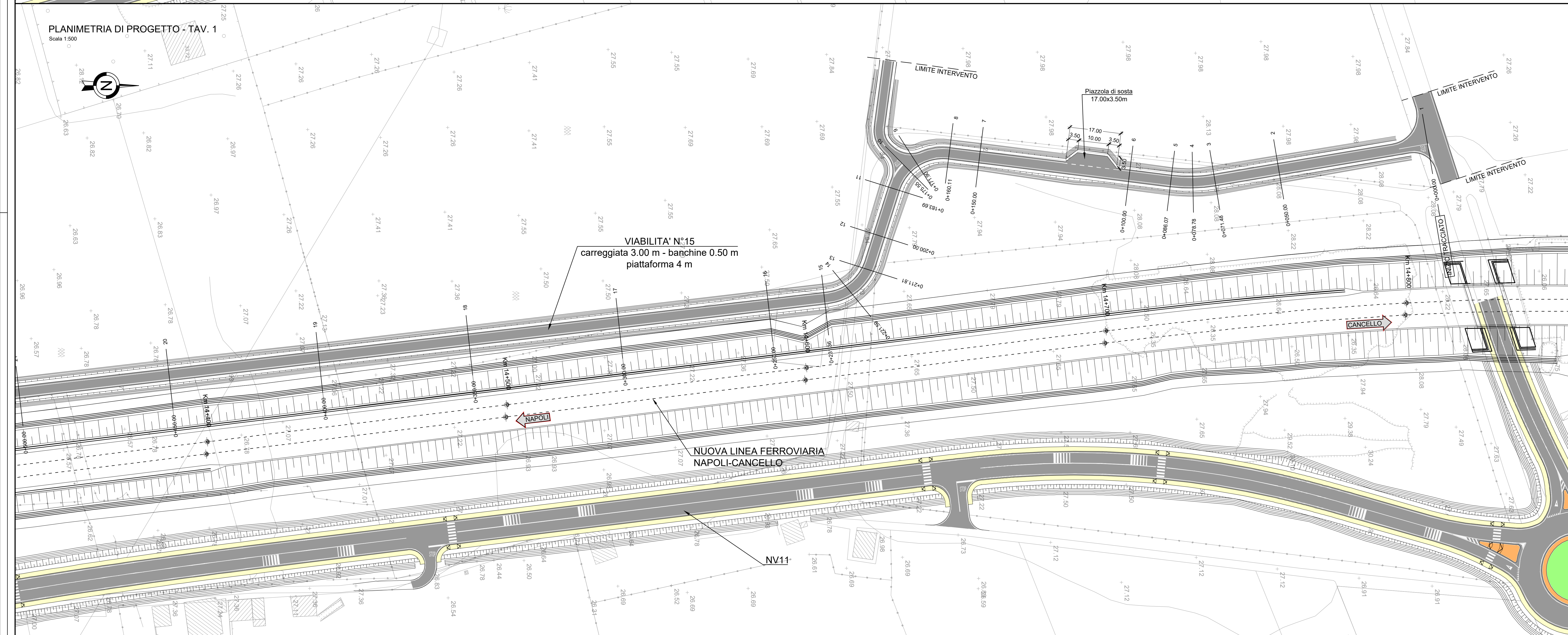
PLANIMETRIA DI PROGETTO - TAV. 2

Scala 1:500



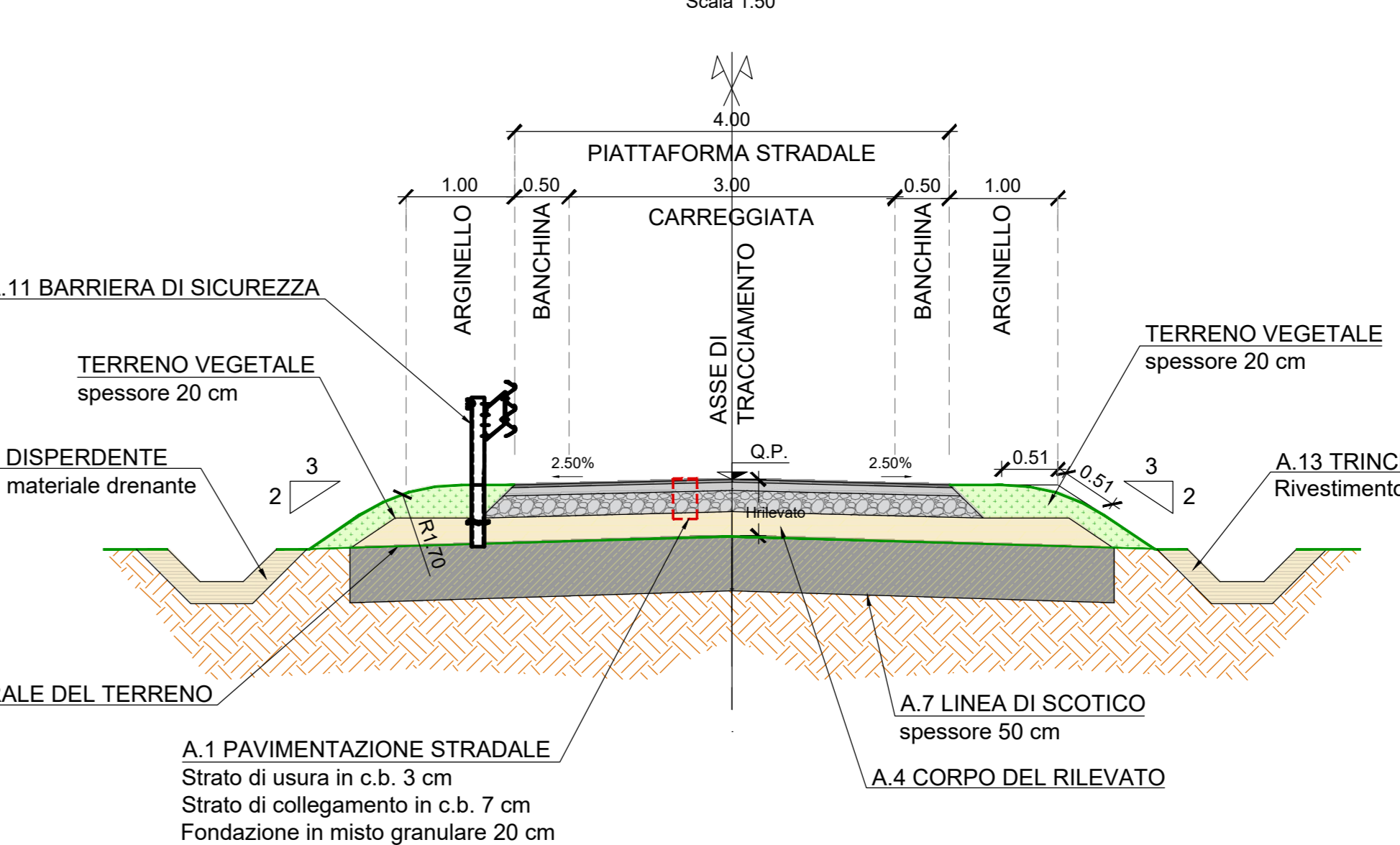
PLANIMETRIA DI PROGETTO - TAV. 1

Scala 1:500

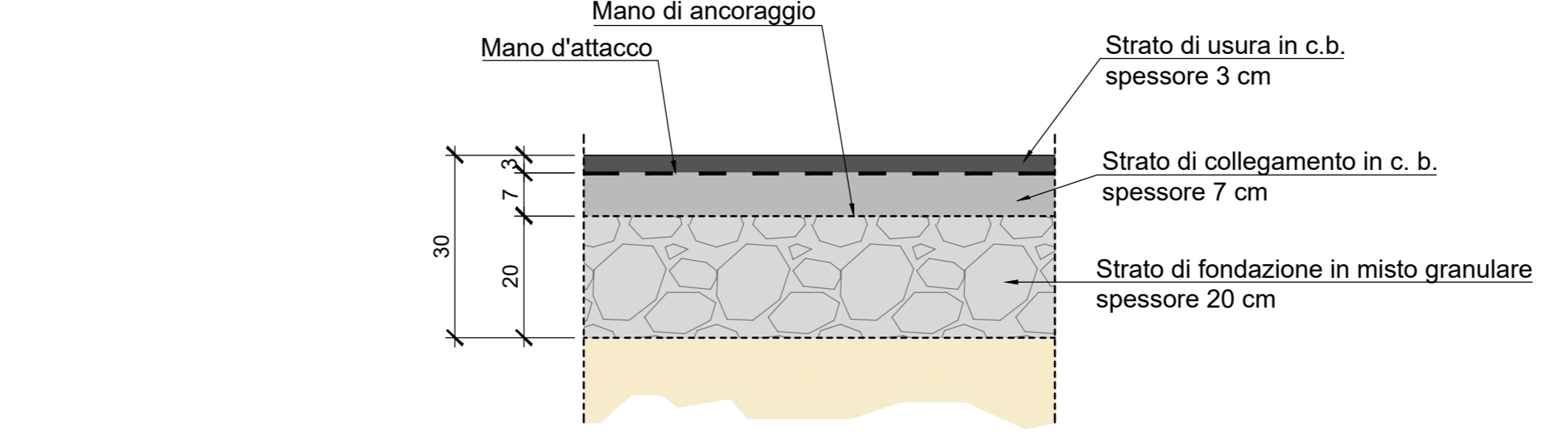


CODICE	TABELLA SPECIFICHE
A.1	<p>PAVIMENTAZIONE STRADALE</p> <p>STRATO DI USURA MISCELA INERTI - Serie setacci UNI (Ø Crivello/ Setaccio = passante % in peso) S24 = 100% S18 = 100% S12 = 100% S6 = 100% S0.75 = 100% S0.42 = 100% S0.25 = 100% S0.15 = 100% S0.075 = 100%</p> <p>STRATO DI COLLEGAMENTO MISCELA INERTI - Serie setacci UNI (Ø Crivello/ Setaccio = passante % in peso) S24 = 100% S18 = 85-100% S12 = 45-100% S6 = 25-40% S0.75 = 15-25% S0.42 = 5-10% S0.25 = 5-10% S0.15 = 5-10% S0.075 = 5-10%</p> <p>FONDAZIONE STRADALE PER GRANULOMETRIA MISCELA INERTI - Serie setacci UNI (Ø Crivello/ Setaccio = passante % in peso) C1 = 100% C2 = 75-100% C3 = 65-80% C4 = 55-70% C5 = 25-55% C6 = 15-45% C8 = 7-22% C10 = 5-10%</p> <p>CARATTERISTICHE INERTI: • PENDITA IN PESO PROVA LOS ANGELES ≤ 2.0 % • 90 % DI ELEMENTI CON ALMENO DUE FACCE DI ROTTONURA • COEFF. DI IMBIBIZIONE < 0.015 • EQUIVALENTE IN SABBIA ≤ 10 %</p> <p>CARATTERISTICHE BITUME: PENETRAZIONE A 25° = 60-70 FENETRAZIONE A 25° = 50-70</p>
A.4	<p>CORPO DEL RILEVATO</p> <p>Rilevato realizzato con terra (Classificazione CNR-UNI 11531-1/2014) di gruppo A1, A2-4, A2-5, A2-6, A2-7, A3 e A4. Posi in opera per strati al finto di spessore massimo pari a 50 cm per terreni di gruppo A1 e A2-4. Posi in opera per strati al finto di spessore massimo pari a 30 cm per terreni di gruppo A2-5, A2-6, A2-7, A3 e A4. Densità ≥ 95% AASHTO modificata. Modulo Me ≥ 40 N/mm²</p>
A.7	<p>LINEA DI SCOTICO</p> <p>Asportazione del terreno (scotico) superficiale. Spessore 50 cm. Riempimento con terra (Classificazione CNR-UNI 11531-1/2014) di gruppo A1, A2, A3 se provenienti da cave di prestito, A1, A2, A3 e A4 se provenienti dagli scavi. Posi in opera per strati al finto di spessore massimo pari a 50 cm. Posi in opera per strati al finto di spessore massimo pari a 30 cm per terreni di gruppo A2 e A4.</p>
A.11	<p>CLASSE H2 - BORDO LATERALE Livello di contenimento Elevato (288 kJ) Livello di severità A Livello di larghezza operativa W4</p> <p>TERMINALI Terminale speciale UNI EN 1317-4 omologato Classe P1</p>
A.13	<p>TRINCEA DISPERDENTE</p> <p>Trincea disperdente. Rivestimento in ghias dello spessore di 20 cm avvolta in un telo di geotessile non tessuto.</p>

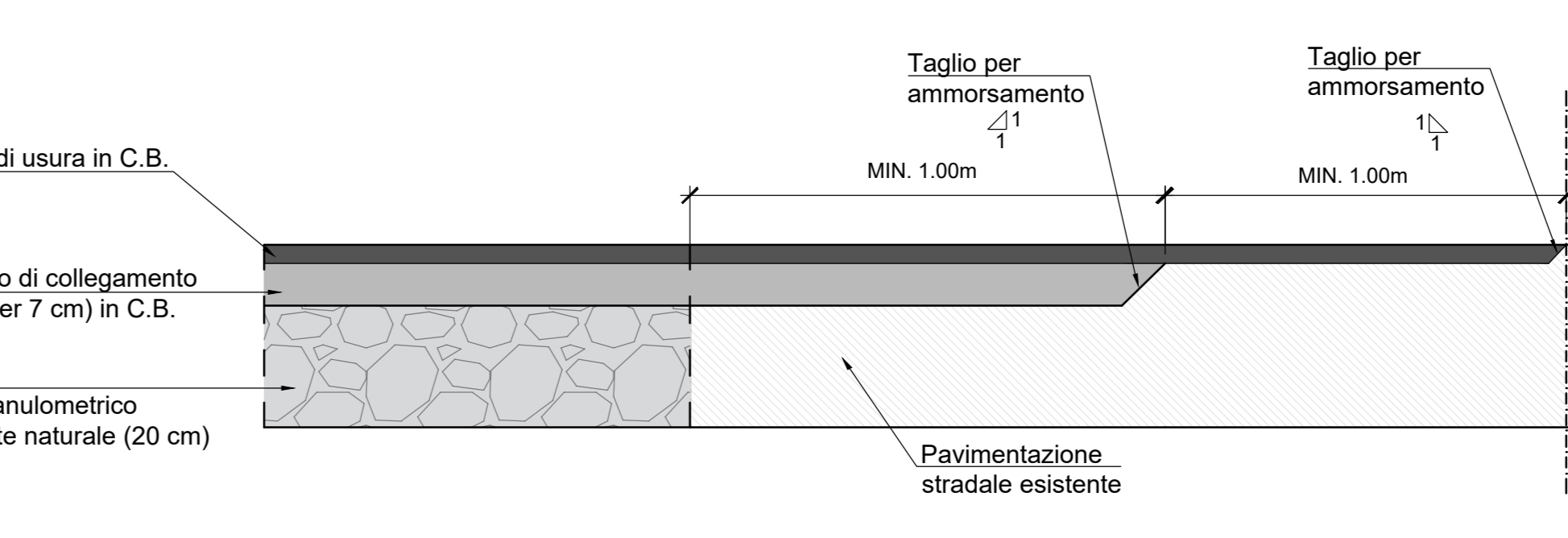
SEZIONE TIPOLOGICA RILEVATO



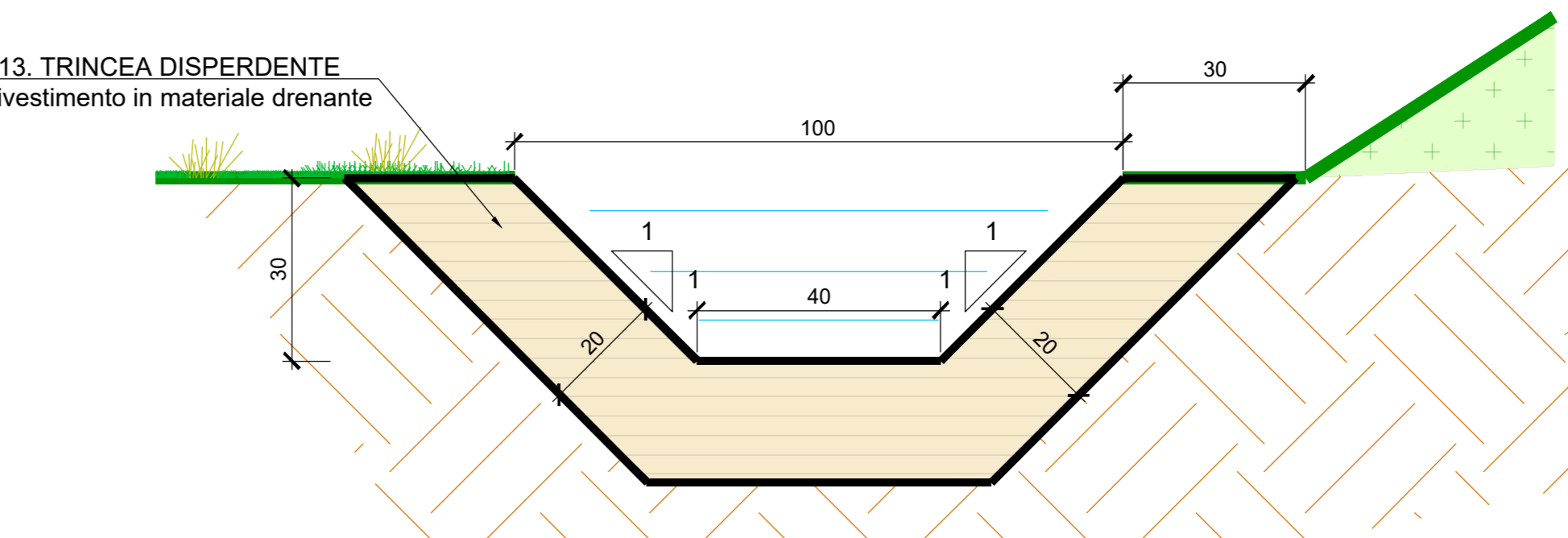
A.1 DETTAGLIO PAVIMENTAZIONE STRADALE



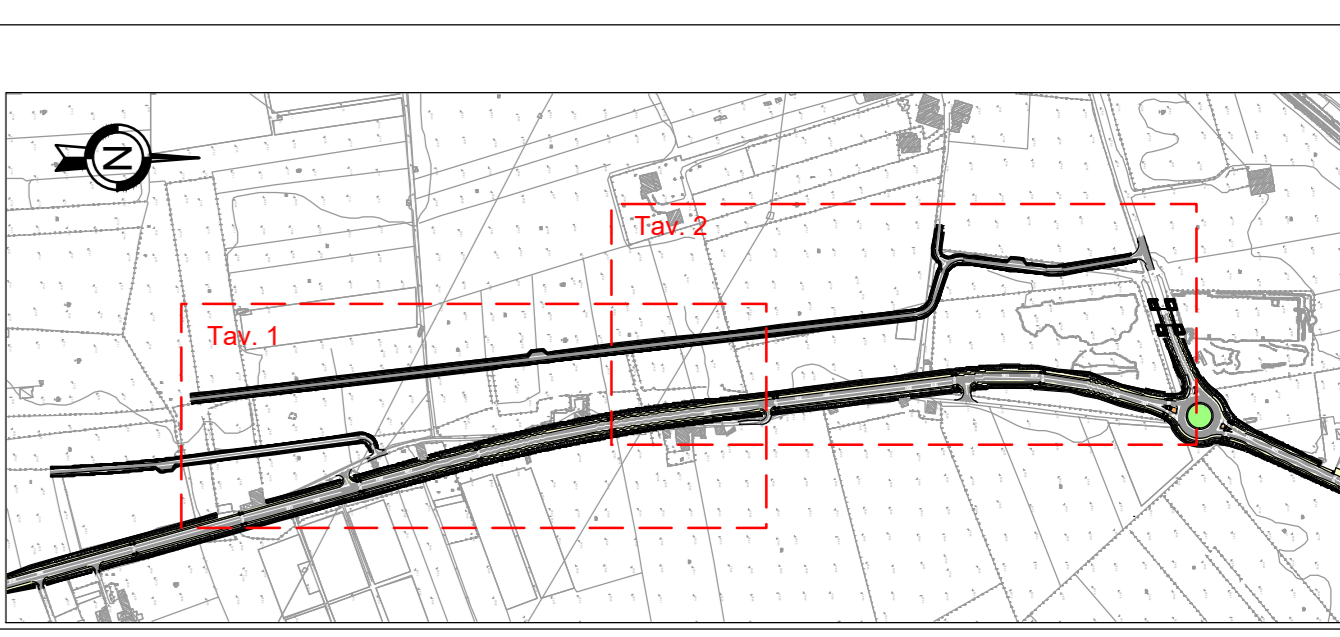
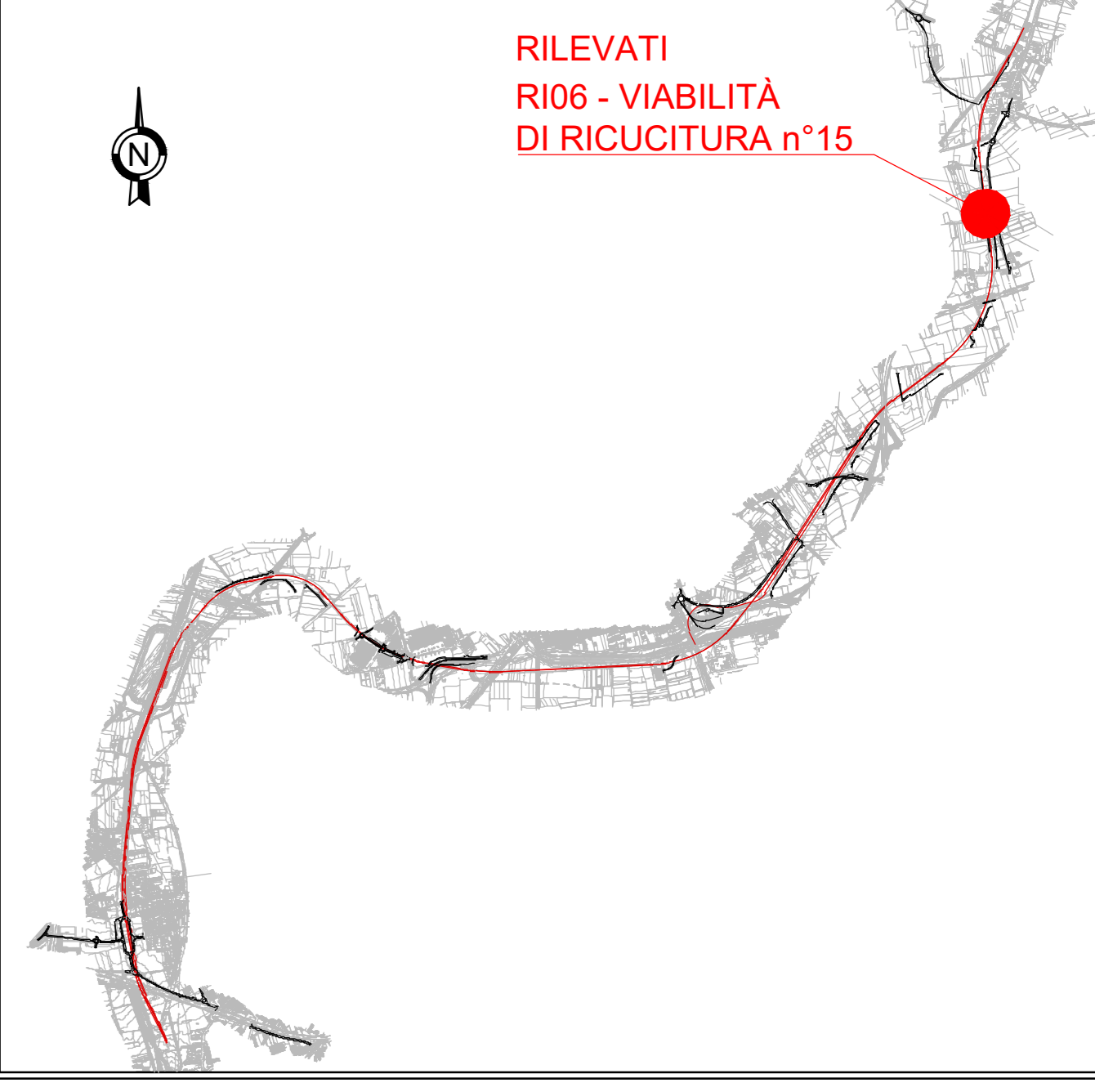
DETTAGLIO AMMORSATURA CON PAVIMENTAZIONE ESISTENTE



A13. DETTAGLIO TRINCEA DISPERDENTE



KEY-PLAN



COMMITTENTE: **RFI** - ROTE FERROVIARIA ITALIANA - GRUPPO FERROVIE DELLO STATO ITALIANO

DIREZIONE LAVORI: **ITALFERR** - GRUPPO FERROVIE DELLO STATO ITALIANO

APPALTATORE: **salini impregio** **ASTALDI**

PROGETTAZIONE: **SYSTRA** **SOTECNI** **RSC**

PROGETTO ESECUTIVO
LINEA FERROVIARIA NAPOLI - BARI, TRATTA NAPOLI-CANCELLO, IN VARIANTE TRA LE PK 0+000 E PK 15+585, INCLUSE LE OPERE ACCESSORIE, NELL'AMBITO DEGLI INTERVENTI DI CUI AL D.L. 133/2014, CONVERTITO IN LEGGE 164/2014

DISEGNO
 RILEVATI
 RI06 - RILEVATO DAL KM 13+582,76 AL KM 14+827,00
 VIABILITA' DI RICUCITURA
 VIABILITA' N° 15
 PLANIMETRIA DI PROGETTO

APPALTATORE	PROGETTAZIONE
DIRETTORE TECNICO Ing. M. PANISI	DIRETTORE DELLA PROGETTAZIONE Ing. A. CHECCIA

COMMESSA	LOTTO	FASE	ENTE TIPO DOC.	OPERADISCIPLINA	PROGR.	REV.	SCALA
IF1M	00	E	ZI	P8	R10617	001	A

Rev.	Descrizione	Redatto	Data	Verificato	Data	Approvato	Data	Autore/Rev. Data
A	ESABBOZZO	IMPREGIO	14/06/2014	IMPREGIO	14/06/2014	PANISI	14/06/2014	IMPREGIO

File: IF1M 0.0.E.ZI.P8.R10617.001-A.DWG