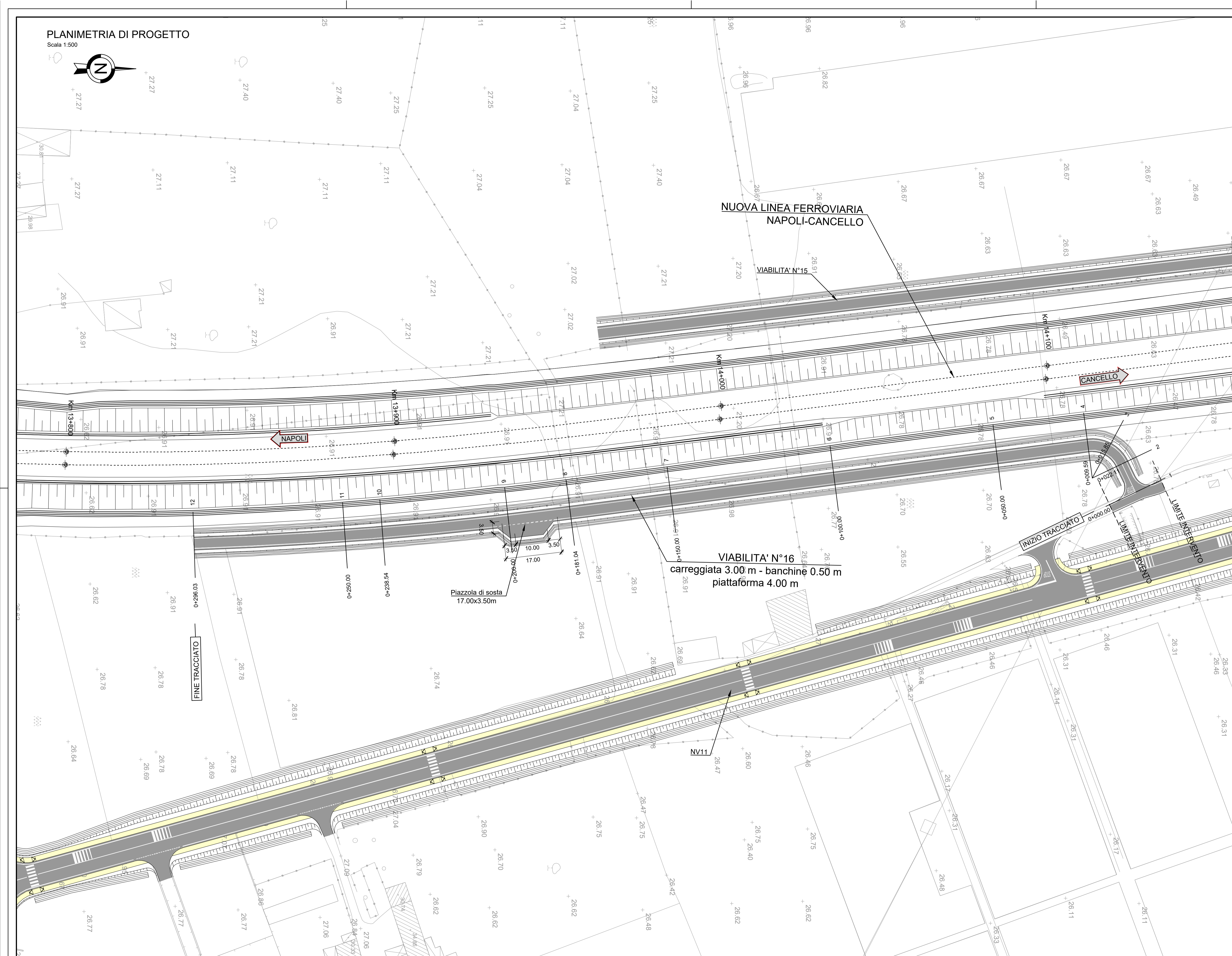
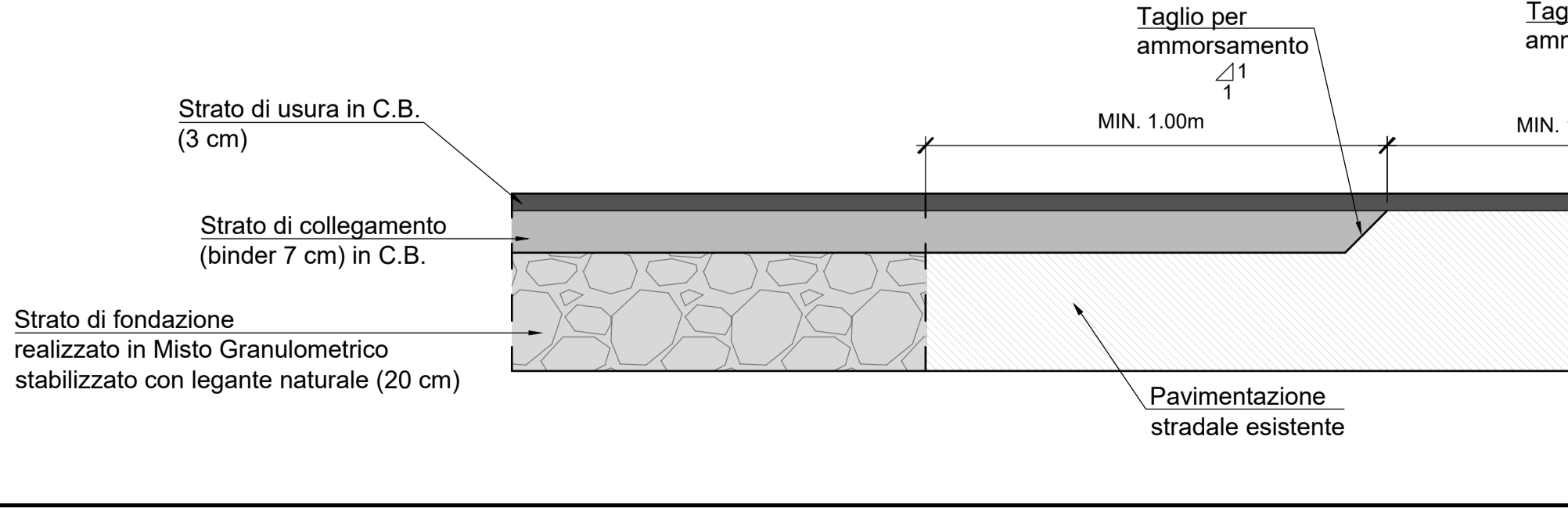
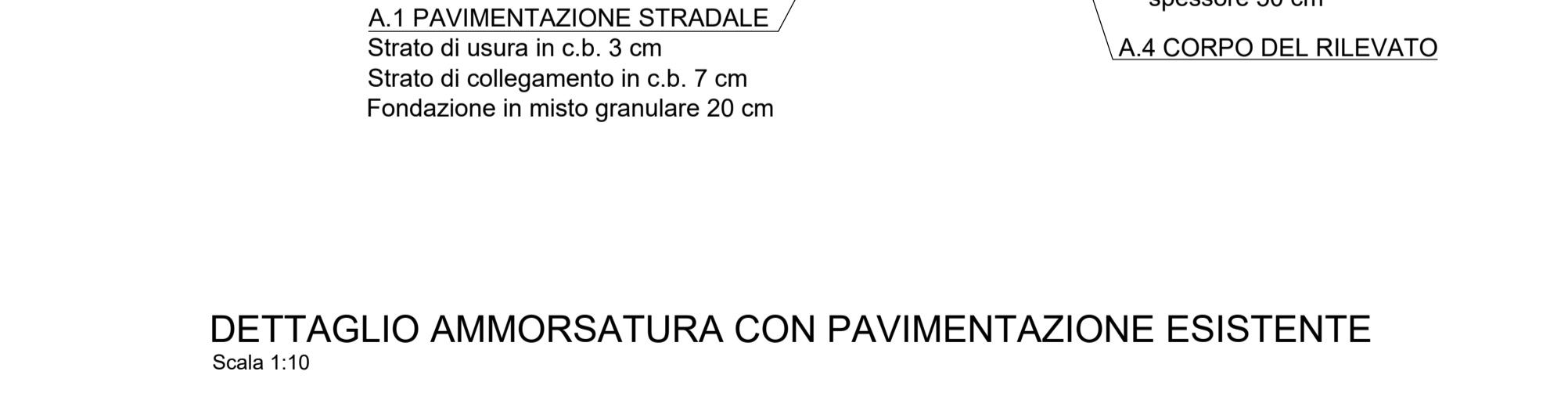
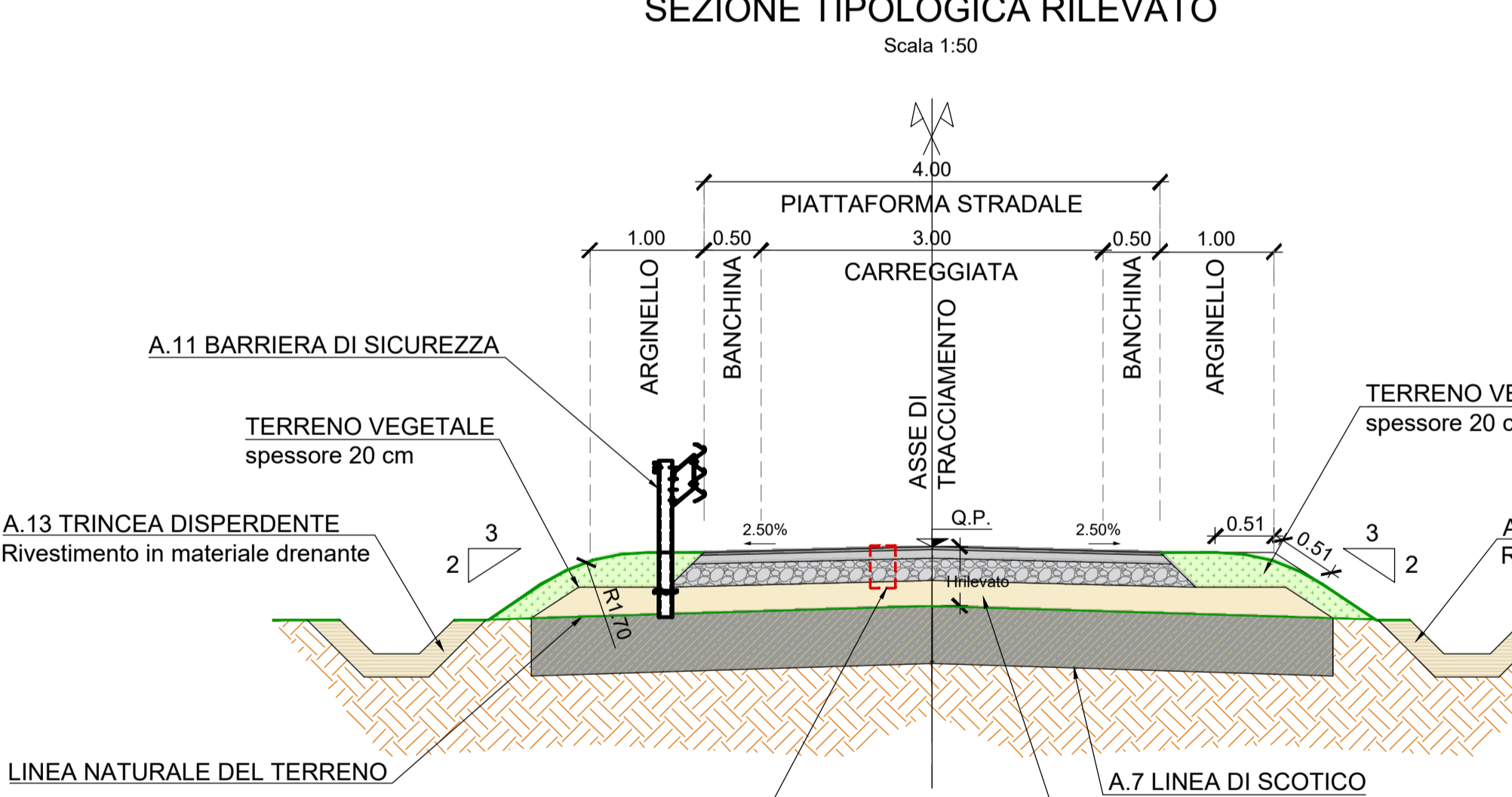


PLANIMETRIA DI PROGETTO

Scala 1:500

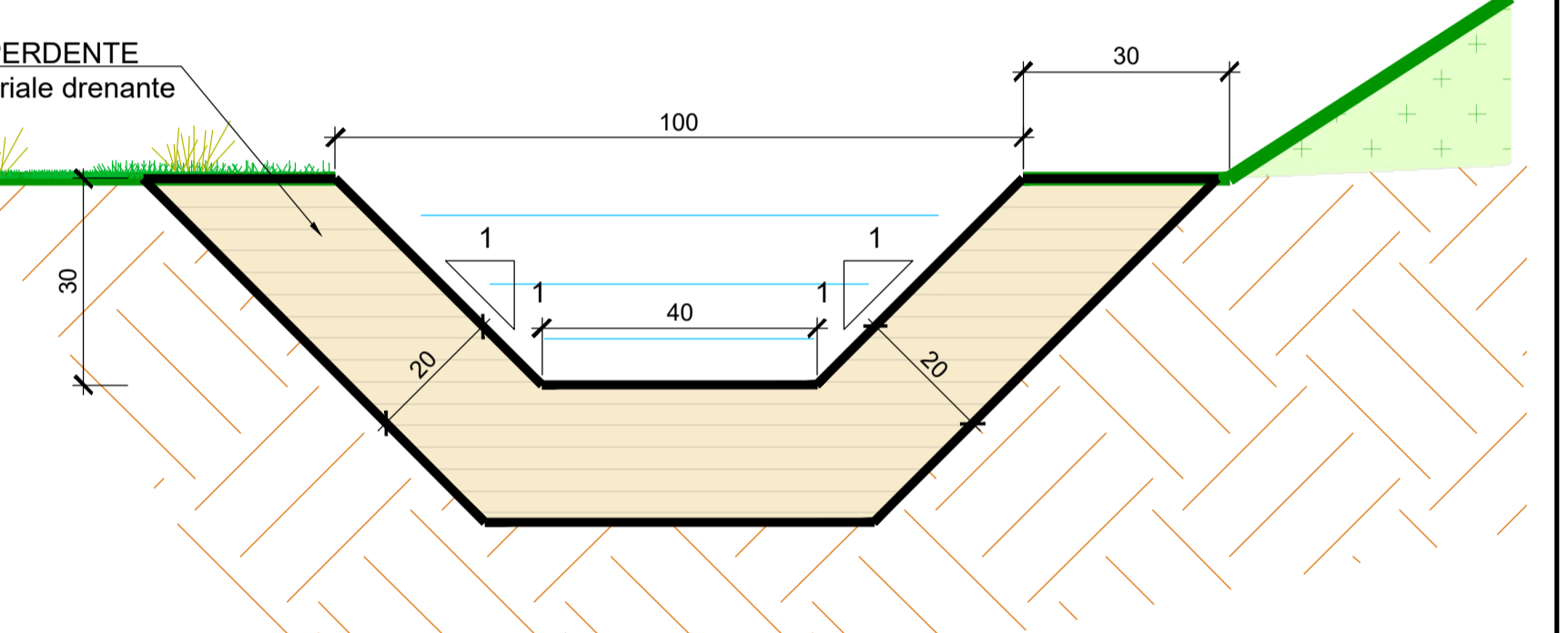


CODICE	TABELLA SPECIFICHE						
A.1	<p>PAVIMENTAZIONE STRADALE</p> <table border="1"> <tr> <th>STRATO DI USURA</th> <th>STRATO DI COLLEGAMENTO</th> <th>FONDAZIONE STRADALE</th> </tr> <tr> <td>MISCELA INERTI - Serie setacci UNI (Ø Crivello/ Setaccio = passante % in peso) S25 = 100% S19.1 = 100% S12.7 = 100% S9.52 = 75-100% S4.0 = 45-75% S2.0 = 30-55% S0.42 = 15-30% S0.175 = 10-20% S0.074 = 4-10%</td> <td>MISCELA INERTI - Serie setacci UNI (Ø Crivello/ Setaccio = passante % in peso) S25 = 100% S19.1 = 85-100% S12.7 = 65-100% S9.52 = 75-100% S4.0 = 35-50% S2.0 = 25-55% S0.42 = 10-25% S0.175 = 7-15% S0.074 = 4-8%</td> <td>MISCELA GRANULARE STABILIZZATO PER GRANULOMETRIA MISCELA INERTI - Serie setacci UNI (Ø Crivello/ Setaccio = passante % in peso) C71 = 100% C40 = 75-100% C25 = 60-87% C10 = 35-65% C5 = 25-55% C3 = 15-40% S0.4 = 7-22% S0.075 = 2-10%</td> </tr> </table> <p>CARATTERISTICHE INERTI: • PERDITA IN PESO PROVA LOS ANGELES ≤ 25 % • 80 % DI ELEMENTI CON ALMENO DUE FACCE DI ROTTURA • COEFF. DI IMBIBIZIONE < 0.010 • EQUIVALENTE IN SABBIA ≥ 70 %</p> <p>CARATTERISTICHE BITUME • PENETRAZIONE A 25° = 50-70</p>	STRATO DI USURA	STRATO DI COLLEGAMENTO	FONDAZIONE STRADALE	MISCELA INERTI - Serie setacci UNI (Ø Crivello/ Setaccio = passante % in peso) S25 = 100% S19.1 = 100% S12.7 = 100% S9.52 = 75-100% S4.0 = 45-75% S2.0 = 30-55% S0.42 = 15-30% S0.175 = 10-20% S0.074 = 4-10%	MISCELA INERTI - Serie setacci UNI (Ø Crivello/ Setaccio = passante % in peso) S25 = 100% S19.1 = 85-100% S12.7 = 65-100% S9.52 = 75-100% S4.0 = 35-50% S2.0 = 25-55% S0.42 = 10-25% S0.175 = 7-15% S0.074 = 4-8%	MISCELA GRANULARE STABILIZZATO PER GRANULOMETRIA MISCELA INERTI - Serie setacci UNI (Ø Crivello/ Setaccio = passante % in peso) C71 = 100% C40 = 75-100% C25 = 60-87% C10 = 35-65% C5 = 25-55% C3 = 15-40% S0.4 = 7-22% S0.075 = 2-10%
STRATO DI USURA	STRATO DI COLLEGAMENTO	FONDAZIONE STRADALE					
MISCELA INERTI - Serie setacci UNI (Ø Crivello/ Setaccio = passante % in peso) S25 = 100% S19.1 = 100% S12.7 = 100% S9.52 = 75-100% S4.0 = 45-75% S2.0 = 30-55% S0.42 = 15-30% S0.175 = 10-20% S0.074 = 4-10%	MISCELA INERTI - Serie setacci UNI (Ø Crivello/ Setaccio = passante % in peso) S25 = 100% S19.1 = 85-100% S12.7 = 65-100% S9.52 = 75-100% S4.0 = 35-50% S2.0 = 25-55% S0.42 = 10-25% S0.175 = 7-15% S0.074 = 4-8%	MISCELA GRANULARE STABILIZZATO PER GRANULOMETRIA MISCELA INERTI - Serie setacci UNI (Ø Crivello/ Setaccio = passante % in peso) C71 = 100% C40 = 75-100% C25 = 60-87% C10 = 35-65% C5 = 25-55% C3 = 15-40% S0.4 = 7-22% S0.075 = 2-10%					
A.4	<p>CORPO DEL RILEVATO</p> <p>Rilevato realizzato con terre (Classificazione CNR-UNI 11531-1/2014) di gruppo A1, A2-4, A2-5, A2-6, A2-7, A3 e A4.</p> <p>Posa in opera per strati al finito di spessore massimo pari a 50 cm per terreni di gruppo A1 e A2-4.</p> <p>Posa in opera per strati al finito di spessore massimo pari a 30 cm per terreni di gruppo A2-5, A2-6, A2-7, A3 e A4.</p> <p>Densità ≥ 95% AASHTO modificata. Modulo Me ≥ 40 N/mmq.</p>						
A.7	<p>LINEA DI SCOTICO</p> <p>Asportazione del terreno (scotico) superficiale. Spessore 50 cm.</p> <p>Riempimento con terre (Classificazione CNR-UNI 11531-1/2014) di gruppo A1, A2, A3 se provenienti da cave di prestito, A1, A2, A3 e A4 se provenienti dagli scavi.</p> <p>Posa in opera per strati al finito di spessore massimo pari a 50 cm.</p> <p>Posa in opera per strati al finito di spessore massimo pari a 30 cm per terreni di gruppo A2 e A4.</p>						
A.11	<p>BARRIERE DI SICUREZZA</p> <p>CLASSE H2 - BORDO LATERALE</p> <p>Livello di contenimento Elevato (288 kJ)</p> <p>Livello di severità A</p> <p>Livello di larghezza operativa W4</p> <p>TERMINALI</p> <p>Terminale speciale UNI EN 1317-4 omologato Classe P1</p>						
A.13	<p>TRINCEA DISPERDENTE</p> <p>Trincea disperdente. Rivestimento in ghiaia dello spessore di 20 cm avvolta in un telo di geotessile non tessuto.</p>						



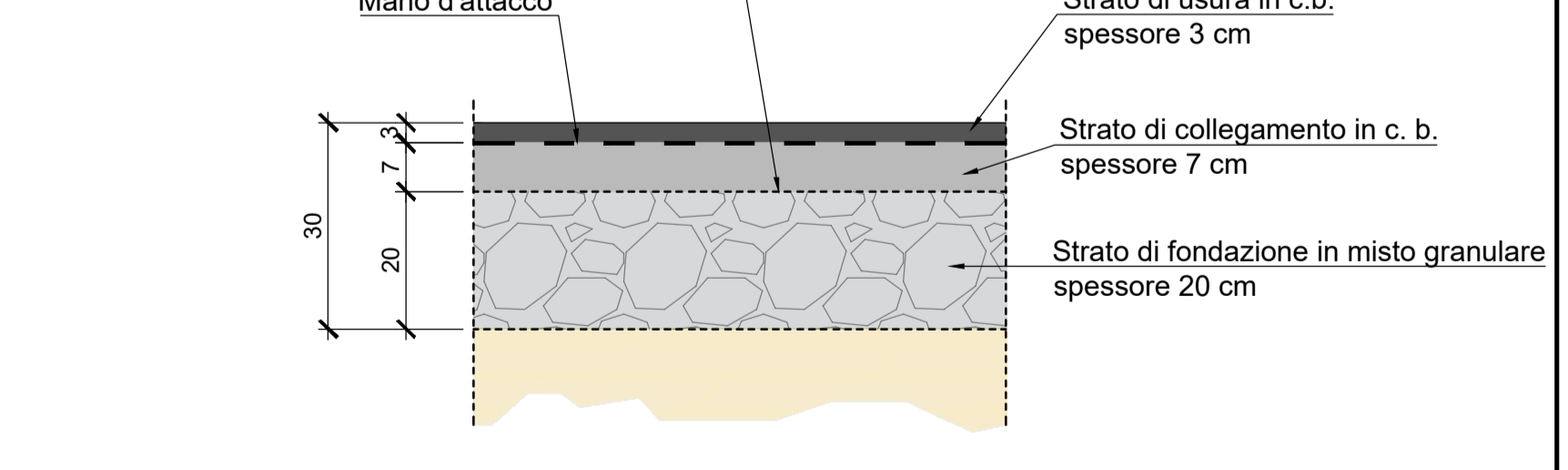
A13. DETTAGLIO TRINCEA DISPERDENTE

Scala 1:10

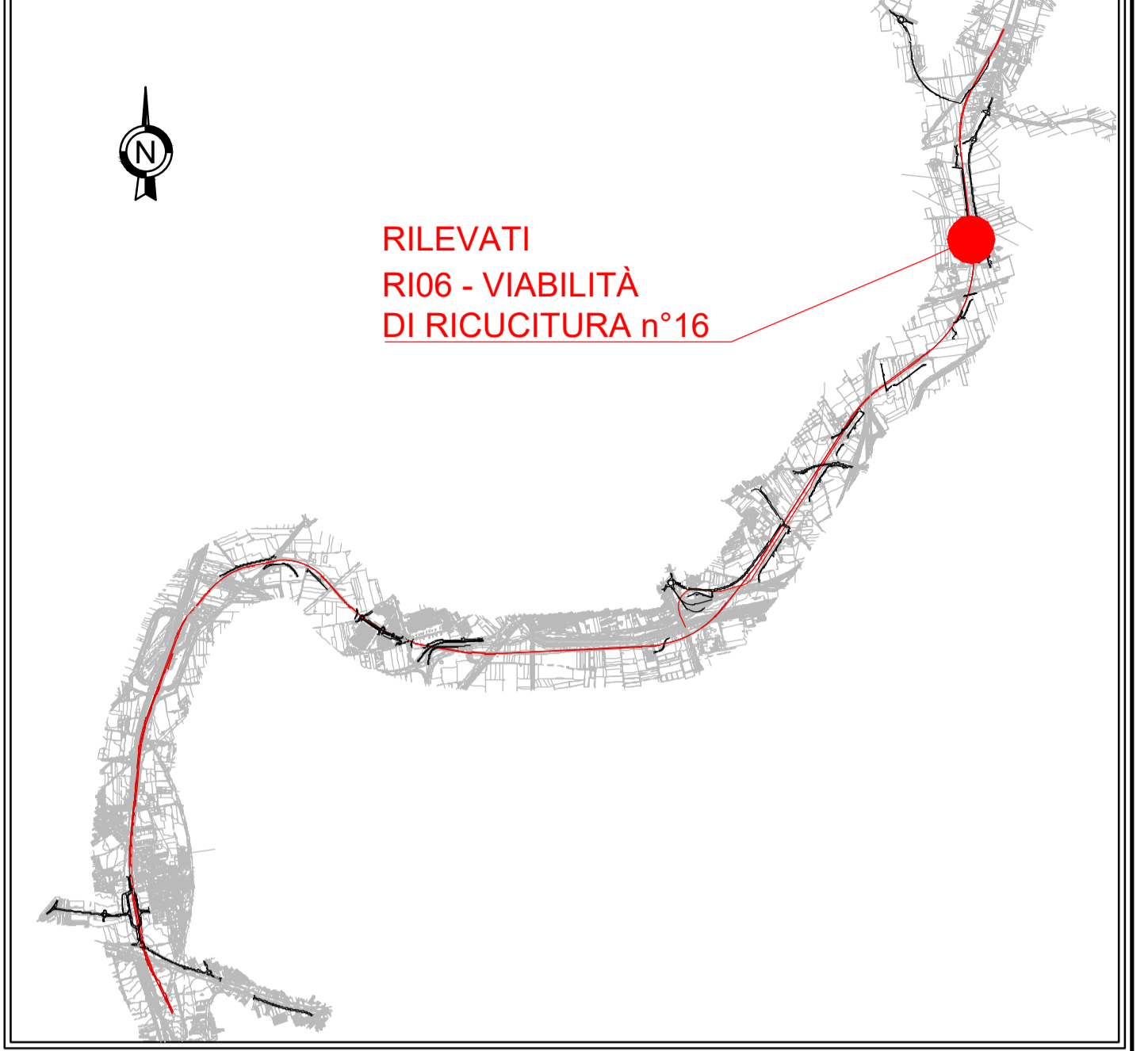


A.1 DETTAGLIO PAVIMENTAZIONE STRADALE

Scala 1:10



KEY-PLAN



COMMITTENTE: **RFI** RETE FERROVIARIA ITALIANA GRUPPO FERROVIE DELLO STATO ITALIANE

DIREZIONE LAVORI: **ITALFERR** GRUPPO FERROVIE DELLO STATO ITALIANE

APPALTATORE: **salini impregilo** MANDATARIO, **ASTALDI** MANDATARIO

PROGETTAZIONE: **SYSTRA** MANDATARIO, **SOTECNI** MANDATARIO, **ROXSON** MANDATARIO

PROGETTO ESECUTIVO

LINEA FERROVIARIA NAPOLI - BARI, TRATTA NAPOLI-CANCELLO, IN VARIANTE TRA LE PK 0+000 E PK 15+585, INCLUSE LE OPERE ACCESSORIE, NELL'AMBITO DEGLI INTERVENTI DI CUI AL D.L. 133/2014, CONVERTITO IN LEGGE 164 / 2014

DISEGNO

RILEVATI
 RI06 - RILEVATO DA KM 13+582.76 A KM 14+827.00
 VIABILITA' DI RICUCITURA
 VIABILITA' N° 16
 PLANIMETRIA DI PROGETTO

APPALTATORE	PROGETTAZIONE
DIRETTORE TECNICO Ing. M. PANISI	DIRETTORE DELLA PROGETTAZIONE Ing. A. CHECCHI

COMMESSA	LOTTO	FASE	ENTE TIPO DOC.	OPERA/DISCIPLINA	PROGR.	REV.	SCALA:
IF1M	00	E	ZZ	P8	RI0627	001	A 1:500

Rev.	Descrizione	Redatto	Verificato	Data	Approvato	Data	AutORIZZATO	Data
A	EMMISSIONE	TRAPANESE	MARTELLI	15/06/18	PIZZA	15/06/18	MARTELLI	

File: IF1M.0.0.E.ZZ.P8.RI.06.2.7.001-A.DWG n. Esb: