

COMMITTENTE:



DIREZIONE LAVORI:



APPALTATORE:

MANDATARIA:

MANDANTE:



PROGETTAZIONE:

MANDATARIA:

MANDANTI:



PROGETTO ESECUTIVO

LINEA FERROVIARIA NAPOLI - BARI, TRATTA NAPOLI-CANCELLO, IN VARIANTE TRA LE PK 0+000 E PK 15+585, INCLUSE LE OPERE ACCESSORIE, NELL'AMBITO DEGLI INTERVENTI DI CUI AL D.L. 133/2014, CONVERTITO IN LEGGE 164 / 2014

RELAZIONE

RILEVATI

TR01 - TRINCEA DAL km 0+240.00 AL km 0+550.00

OPERE DI SOSTEGNO - PARATIA DA km 0+380.00 A km 0+490.00

Relazione di calcolo

APPALTATORE	PROGETTAZIONE	
DIRETTORE TECNICO Ing. M. PANISI	DIRETTORE DELLA PROGETTAZIONE Ing. A. CHECCHI	

COMMESSA LOTTO FASE ENTE TIPO DOC. OPERA/DISCIPLINA Progr. REV SCALA:

I	F	1	M	0	0	E	Z	Z	C	L	T	R	0	1	0	0	0	0	1	B	-
---	---	---	---	---	---	---	---	---	---	---	---	---	---	---	---	---	---	---	---	---	---

Rev.	Descrizione	Redatto	Data	Verificato	Data	Approvato	Data	Autorizzato Data
A	EMISSIONE	S. CHECCHI	14/06/18	PINTI	15/06/18	D'ANGELO	15/06/18	COPPA
B	EMISSIONE PER RdV	S. CHECCHI	10/09/18	PINTI	11/09/18	D'ANGELO	11/09/18	
								12/09/18

File: IF1M.0.0.E.ZZ.CL.TR.01.0.0.001.B

n. Elab.:

APPALTATORE: <u>Mandatario:</u> SALINI IMPREGILO S.p.A.	<u>Mandante:</u> ASTALDI S.p.A.	LINEA FERROVIARIA NAPOLI - BARI TRATTA NAPOLI-CANCELLO									
PROGETTISTA: <u>Mandatario:</u> SYSTRA S.A.		<u>Mandante:</u> SYSTRA-SOTECNI S.p.A.		ROCKSOIL S.p.A.		IN VARIANTE TRA LE PK 0+000 E PK 15+585, INCLUSE LE OPERE ACCESSORIE, NELL'AMBITO DEGLI INTERVENTI DI CUI AL D.L. 133/2014, CONVERTITO IN LEGGE 164 / 2014					
PROGETTO ESECUTIVO OPERE DI SOSTEGNO - PARATIA DA km 0+380.00 A km 0+490.00- Relazioni di calcolo		PROGETTO IF1M	LOTTO 0.0.E.ZZ	CODIFICA CL	DOCUMENTO TR.01.00.001	REV. B	PAGINA 2 di 39				

1	PREMESSA.....	4
2	DESCRIZIONE DEGLI INTERVENTI.....	5
3	NORMATIVA DI RIFERIMENTO.....	7
4	CARATTERISTICHE DEI MATERIALI.....	8
4.1	CALCESTRUZZO	8
4.1.1	Pali e cordolo.....	8
4.2	ACCIAIO PER ARMATURE ORDINARIE	9
4.3	COPRIFERRI MINIMI	9
5	CARATTERISTICHE GEOTECNICHE.....	10
6	ELABORATI DI RIFERIMENTO.....	11
7	ANALISI DEI CARICHI E CONDIZIONI DI CARICO.....	12
7.1	CARICHI PERMANENTI G	12
7.2	SOVRACCARICO TRAFFICO FERROVIARIO	12
7.3	SPINTA STATICA DELLE TERRE	12
7.4	SPINTA SISMICA.....	15
8	COMBINAZIONI DI CARICO.....	23
9	MODELLAZIONE NUMERICA.....	27
10	MODELLAZIONE.....	28
11	ANALISI DEI RISULTATI.....	31
12	VERIFICHE.....	34
12.1	VERIFICHE STRUTTURALI.....	34
12.2	VERIFICA DELL'INSTABILITÀ GLOBALE DELL'INSIEME TERRENO-PARATIA	38

APPALTATORE: <u>Mandatario:</u> <u>Mandante:</u> SALINI IMPREGILO S.p.A. ASTALDI S.p.A.	<p style="text-align: center;">LINEA FERROVIARIA NAPOLI - BARI TRATTA NAPOLI-CANCELLO</p> <p style="text-align: center;">IN VARIANTE TRA LE PK 0+000 E PK 15+585, INCLUSE LE OPERE ACCESSORIE, NELL'AMBITO DEGLI INTERVENTI DI CUI AL D.L. 133/2014, CONVERTITO IN LEGGE 164 / 2014</p>												
PROGETTISTA: <u>Mandatario:</u> <u>Mandante:</u> SYSTRA S.A. SYSTRA-SOTECNI S.p.A. ROCKSOIL S.p.A.													
PROGETTO ESECUTIVO OPERE DI SOSTEGNO - PARATIA DA km 0+380.00 A km 0+490.00- Relazioni di calcolo	<table border="1"> <thead> <tr> <th>PROGETTO</th> <th>LOTTO</th> <th>CODIFICA</th> <th>DOCUMENTO</th> <th>REV.</th> <th>PAGINA</th> </tr> </thead> <tbody> <tr> <td>IF1M</td> <td>0.0.E.ZZ</td> <td>CL</td> <td>TR.01.00.001</td> <td>B</td> <td>3 di 39</td> </tr> </tbody> </table>	PROGETTO	LOTTO	CODIFICA	DOCUMENTO	REV.	PAGINA	IF1M	0.0.E.ZZ	CL	TR.01.00.001	B	3 di 39
PROGETTO	LOTTO	CODIFICA	DOCUMENTO	REV.	PAGINA								
IF1M	0.0.E.ZZ	CL	TR.01.00.001	B	3 di 39								

13 INDICE DELLE FIGURE39

APPALTATORE: <u>Mandatario:</u> <u>Mandante:</u> SALINI IMPREGILO S.p.A. ASTALDI S.p.A.	<p style="text-align: center;">LINEA FERROVIARIA NAPOLI - BARI TRATTA NAPOLI-CANCELLO</p> <p style="text-align: center;">IN VARIANTE TRA LE PK 0+000 E PK 15+585, INCLUSE LE OPERE ACCESSORIE, NELL'AMBITO DEGLI INTERVENTI DI CUI AL D.L. 133/2014, CONVERTITO IN LEGGE 164 / 2014</p>												
PROGETTISTA: <u>Mandatario:</u> <u>Mandante:</u> SYSTRA S.A. SYSTRA-SOTECNI S.p.A. ROCKSOIL S.p.A.													
PROGETTO ESECUTIVO OPERE DI SOSTEGNO - PARATIA DA km 0+380.00 A km 0+490.00- Relazioni di calcolo	<table border="1"> <thead> <tr> <th>PROGETTO</th> <th>LOTTO</th> <th>CODIFICA</th> <th>DOCUMENTO</th> <th>REV.</th> <th>PAGINA</th> </tr> </thead> <tbody> <tr> <td>IF1M</td> <td>0.0.E.ZZ</td> <td>CL</td> <td>TR.01.00.001</td> <td>B</td> <td>4 di 39</td> </tr> </tbody> </table>	PROGETTO	LOTTO	CODIFICA	DOCUMENTO	REV.	PAGINA	IF1M	0.0.E.ZZ	CL	TR.01.00.001	B	4 di 39
PROGETTO	LOTTO	CODIFICA	DOCUMENTO	REV.	PAGINA								
IF1M	0.0.E.ZZ	CL	TR.01.00.001	B	4 di 39								

1 PREMESSA

La presente relazione ha per oggetto la descrizione della paratia di pali $\Phi 800$ presente tra le progressive 0+380.00 e 0+490.00, nell'ambito della redazione dei documenti tecnici relativi alla progettazione esecutiva della linea ferroviaria Napoli-Bari, tratta Napoli-Cancello, in variante tra le pk 0+000 e 15+585.

Al fine di poter realizzare il muro lato binario dispari senza compromettere il rilevato ferroviario esistente della linea LMV si realizza una paratia di pali $\Phi 800$ posti ad interasse 1.00m.

Le strutture sono state progettate coerentemente con quanto previsto dalla normativa vigente, "Norme Tecniche per le Costruzioni"- DM 14.1.2008 e Circolare n .617 "Istruzioni per l'applicazione delle Nuove norme tecniche per le costruzioni".

APPALTATORE: <u>Mandatario:</u> SALINI IMPREGILO S.p.A.	<u>Mandante:</u> ASTALDI S.p.A.	LINEA FERROVIARIA NAPOLI - BARI TRATTA NAPOLI-CANCELLO					
PROGETTISTA: <u>Mandatario:</u> SYSTRA S.A.		<u>Mandante:</u> SYSTRA-SOTECNI S.p.A.		ROCKSOIL S.p.A.			
PROGETTO ESECUTIVO OPERE DI SOSTEGNO - PARATIA DA km 0+380.00 A km 0+490.00- Relazioni di calcolo		PROGETTO IF1M	LOTTO 0.0.E.ZZ	CODIFICA CL	DOCUMENTO TR.01.00.001	REV. B	PAGINA 5 di 39

2 DESCRIZIONE DEGLI INTERVENTI

Le opere di presidio hanno un sviluppo planimetrico di 110m e sono realizzate tra le progressive 0+380.00 e 0+490.00.

La paratia di pali $\Phi 800$ ha un interasse di 110cm ed una lunghezza di 8.00m. la massima quota di scavo è pari ad 3.40m. I pali sono sormontati da un cordo 100x130cm che realizzerà la parte esterna della banchina dei marciapiedi STI lato binario dispari.

Di seguito si riportano alcune immagine dell'opera in oggetto, per maggiori dettagli si rimanda agli elaborati specifici.

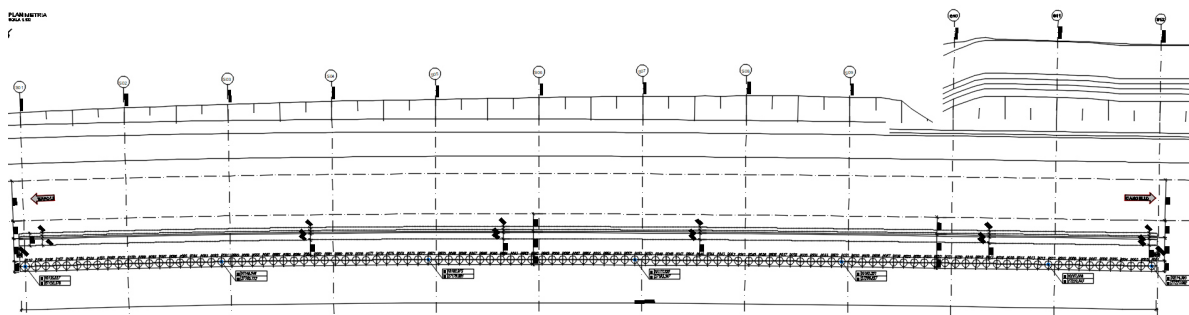


Figura 1: Planimetria di progetto

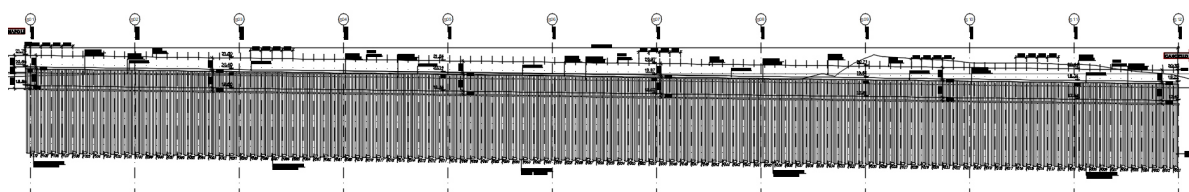


Figura 2: Sviluppata paratia

APPALTATORE: <u>Mandatario:</u> SALINI IMPREGILO S.p.A.	LINEA FERROVIARIA NAPOLI - BARI TRATTA NAPOLI-CANCELLO IN VARIANTE TRA LE PK 0+000 E PK 15+585, INCLUSE LE OPERE ACCESSORIE, NELL'AMBITO DEGLI INTERVENTI DI CUI AL D.L. 133/2014, CONVERTITO IN LEGGE 164 / 2014												
PROGETTISTA: <u>Mandatario:</u> SYSTRA S.A.	<u>Mandante:</u> ASTALDI S.p.A. SYSTRA-SOTECNI S.p.A. ROCKSOIL S.p.A.												
PROGETTO ESECUTIVO OPERE DI SOSTEGNO - PARATIA DA km 0+380.00 A km 0+490.00- Relazioni di calcolo	<table border="1"> <thead> <tr> <th>PROGETTO</th> <th>LOTTO</th> <th>CODIFICA</th> <th>DOCUMENTO</th> <th>REV.</th> <th>PAGINA</th> </tr> </thead> <tbody> <tr> <td>IF1M</td> <td>0.0.E.ZZ</td> <td>CL</td> <td>TR.01.00.001</td> <td>B</td> <td>6 di 39</td> </tr> </tbody> </table>	PROGETTO	LOTTO	CODIFICA	DOCUMENTO	REV.	PAGINA	IF1M	0.0.E.ZZ	CL	TR.01.00.001	B	6 di 39
PROGETTO	LOTTO	CODIFICA	DOCUMENTO	REV.	PAGINA								
IF1M	0.0.E.ZZ	CL	TR.01.00.001	B	6 di 39								

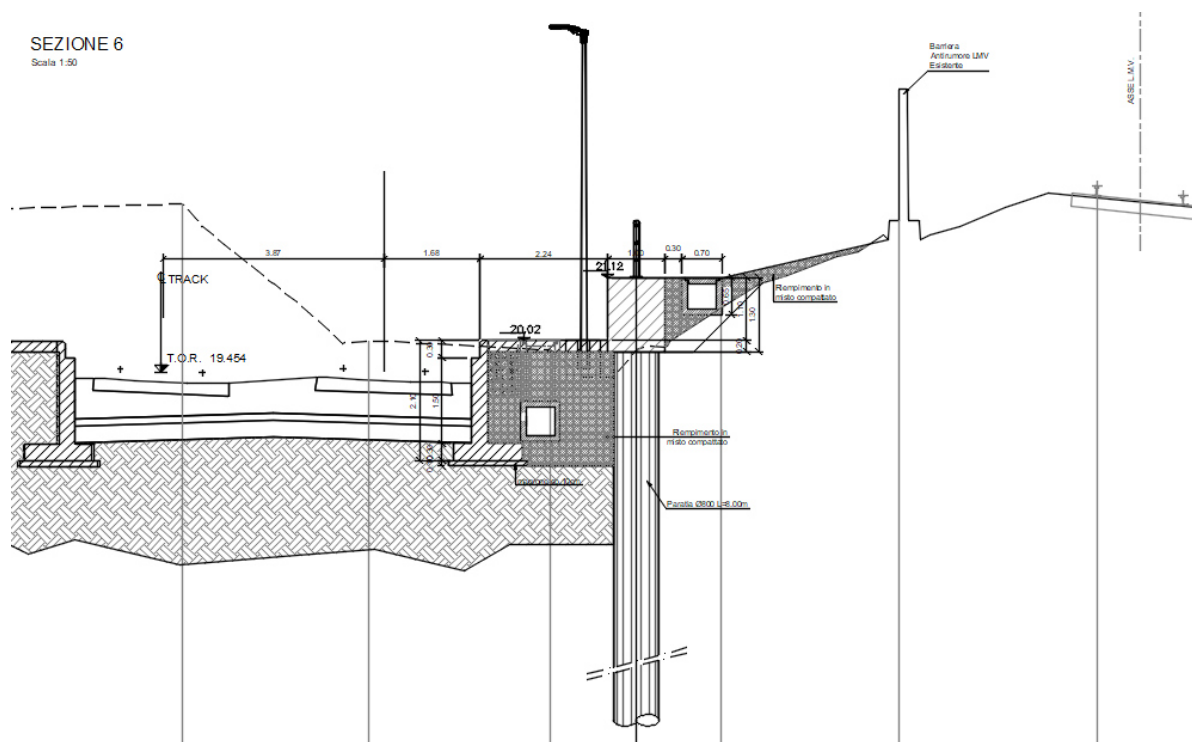


Figura 3: Sezione trasversale

FASI COSTRUTTIVE

Come riportato negli elaborati specifici di cantierizzazione sono previste le seguenti fasi costruttive:

1. Prescavo del rilevato esistente fino a raggiungere la quota di testa pali;
2. Realizzazione della paratia di pali;
3. Realizzazione del cordolo 100x130 dei pali;
4. Scavo a tergo della paratia di pali per realizzazione del muro a T lato binario dispari;
5. Riempimento con misto cementato della parte interclusa tra il muro e la paratia di pali;
6. Sistemazione superficiale del terreno lato monte con installazione dei sistemi idraulici.

APPALTATORE: <u>Mandatario:</u> <u>Mandante:</u> SALINI IMPREGILO S.p.A. ASTALDI S.p.A.	<p style="text-align: center;">LINEA FERROVIARIA NAPOLI - BARI TRATTA NAPOLI-CANCELLO</p> <p style="text-align: center;">IN VARIANTE TRA LE PK 0+000 E PK 15+585, INCLUSE LE OPERE ACCESSORIE, NELL'AMBITO DEGLI INTERVENTI DI CUI AL D.L. 133/2014, CONVERTITO IN LEGGE 164 / 2014</p>												
PROGETTISTA: <u>Mandatario:</u> <u>Mandante:</u> SYSTRA S.A. SYSTRA-SOTECNI S.p.A. ROCKSOIL S.p.A.													
PROGETTO ESECUTIVO OPERE DI SOSTEGNO - PARATIA DA km 0+380.00 A km 0+490.00- Relazioni di calcolo	<table border="1"> <thead> <tr> <th>PROGETTO</th> <th>LOTTO</th> <th>CODIFICA</th> <th>DOCUMENTO</th> <th>REV.</th> <th>PAGINA</th> </tr> </thead> <tbody> <tr> <td>IF1M</td> <td>0.0.E.ZZ</td> <td>CL</td> <td>TR.01.00.001</td> <td>B</td> <td>7 di 39</td> </tr> </tbody> </table>	PROGETTO	LOTTO	CODIFICA	DOCUMENTO	REV.	PAGINA	IF1M	0.0.E.ZZ	CL	TR.01.00.001	B	7 di 39
PROGETTO	LOTTO	CODIFICA	DOCUMENTO	REV.	PAGINA								
IF1M	0.0.E.ZZ	CL	TR.01.00.001	B	7 di 39								

3 *NORMATIVA DI RIFERIMENTO*

Si riporta nel seguito l'elenco delle normative di riferimento.

- Legge 5-1-1971 n° 1086: "Norme per la disciplina delle opere di conglomerato cementizio armato, normale e precompresso, ed a struttura metallica";
- Legge. 2 febbraio 1974, n. 64.: "Provvedimenti per le costruzioni con particolari prescrizioni per le zone sismiche".

D.M. 14 gennaio 2008 - Norme Tecniche per le Costruzioni;

Circolare 2 febbraio 2009,n. 617 - Istruzioni per l'applicazione delle "Nuove norme tecniche per le costruzioni" di cui al D.M. 14 gennaio 2008;

UNI EN 206-1-2001: Calcestruzzo. "Specificazione, prestazione, produzione e conformità";

UNI ENV 1992-2: Progettazione delle strutture di calcestruzzo. Parte 2. Ponti di calcestruzzo;

RFI DTC SI MA IFS 001 A Manuale di progettazione delle opere civili.

APPALTATORE: <u>Mandatario:</u> SALINI IMPREGILO S.p.A.	<u>Mandante:</u> ASTALDI S.p.A.	LINEA FERROVIARIA NAPOLI - BARI TRATTA NAPOLI-CANCELLO					
PROGETTISTA: <u>Mandatario:</u> SYSTRA S.A.		<u>Mandante:</u> SYSTRA-SOTECNI S.p.A.		ROCKSOIL S.p.A.			
PROGETTO ESECUTIVO OPERE DI SOSTEGNO - PARATIA DA km 0+380.00 A km 0+490.00- Relazioni di calcolo		PROGETTO IF1M	LOTTO 0.0.E.ZZ	CODIFICA CL	DOCUMENTO TR.01.00.001	REV. B	PAGINA 8 di 39

4 CARATTERISTICHE DEI MATERIALI

Di seguito si riportano le caratteristiche dei materiali impiegati, ricavate con riferimento alle indicazioni contenute D.M.14 gennaio 2008. Le classi di esposizione dei calcestruzzi sono coerenti con la UNI EN 206-1-2001.

4.1 CALCESTRUZZO

4.1.1 Pali e cordolo

Per gli elementi in calcestruzzo di pali e cordolo si adotta un calcestruzzo con le caratteristiche riportate di seguito:

Classe d'esposizione: XC2

C25/30 $f_{ck} \geq 25$ MPa $R_{ck} \geq 30$ MPa

Classe minima di consistenza: S4

In accordo con le norme vigenti, risulta per il materiale in esame:

Resistenza caratteristica cubica a 28 giorni	R_{ck}	30	N/mm ²
Resistenza caratteristica cilindrica a 28 giorni	$f_{ck} = 0.83 R_{ck}$	24,90	N/mm ²
Valore medio della resistenza cilindrica	$f_{cm} = f_{ck} + 8$	32,90	N/mm ²
Resistenza di calcolo breve durata	$f_{cd} \text{ (Breve durata)} = f_{ck} / 1.5$	16,60	N/mm ²
Resistenza di calcolo lunga durata	$f_{cd} \text{ (Lungo durata)} = 0.85 f_{cd}$	14,11	N/mm ²
Resistenza media a trazione assiale	$f_{ctm} = 0.3 (f_{ck})^{2/3} [R_{ck} < 50/60]$	2,56	N/mm ²
Resistenza caratteristica a trazione	$f_{ctk 0,05} = 0.7 f_{ctm}$	1,79	N/mm ²
Resistenza media a trazione per flessione	$f_{cfm} = 1.2 f_{ctm}$	3,07	N/mm ²
Resistenza di calcolo a trazione	$f_{ctd} = f_{ctk 0,05} / 1.5$	1,19	N/mm ²
Modulo di Young	$E = 22000 (f_{cm}/10)^{0.3}$	31447	N/mm ²

APPALTATORE: <u>Mandatario:</u> SALINI IMPREGILO S.p.A.	<u>Mandante:</u> ASTALDI S.p.A.	LINEA FERROVIARIA NAPOLI - BARI TRATTA NAPOLI-CANCELLO								
PROGETTISTA: <u>Mandatario:</u> SYSTRA S.A.		<u>Mandante:</u> SYSTRA-SOTECNI S.p.A.		ROCKSOIL S.p.A.		IN VARIANTE TRA LE PK 0+000 E PK 15+585, INCLUSE LE OPERE ACCESSORIE, NELL'AMBITO DEGLI INTERVENTI DI CUI AL D.L. 133/2014, CONVERTITO IN LEGGE 164 / 2014				
PROGETTO ESECUTIVO OPERE DI SOSTEGNO - PARATIA DA km 0+380.00 A km 0+490.00- Relazioni di calcolo		PROGETTO IF1M	LOTTO 0.0.E.ZZ	CODIFICA CL	DOCUMENTO TR.01.00.001	REV. B	PAGINA 9 di 39			

4.2 ACCIAIO PER ARMATURE ORDINARIE

Classe acciaio per armature ordinarie	B450C
Tensione di snervamento caratteristica	$f_{yk} \geq 450$ MPa
Tensione caratteristica di rottura	$f_t \geq 540$ MPa
Modulo di elasticità	$E_a = 210000$ Mpa

4.3 COPRIFERRI MINIMI

Si riportano di seguito i copriferri minimi per le strutture in calcestruzzo armato:

Cordolo in ca	4.0 cm
Pali di fondazione	6.0 cm

APPALTATORE: <u>Mandatario:</u> SALINI IMPREGILO S.p.A.	<u>Mandante:</u> ASTALDI S.p.A.	LINEA FERROVIARIA NAPOLI - BARI TRATTA NAPOLI-CANCELLO									
PROGETTISTA: <u>Mandatario:</u> SYSTRA S.A.		<u>Mandante:</u> SYSTRA-SOTECNI S.p.A.		ROCKSOIL S.p.A.		IN VARIANTE TRA LE PK 0+000 E PK 15+585, INCLUSE LE OPERE ACCESSORIE, NELL'AMBITO DEGLI INTERVENTI DI CUI AL D.L. 133/2014, CONVERTITO IN LEGGE 164 / 2014					
PROGETTO ESECUTIVO OPERE DI SOSTEGNO - PARATIA DA km 0+380.00 A km 0+490.00- Relazioni di calcolo		PROGETTO IF1M	LOTTO 0.0.E.ZZ	CODIFICA CL	DOCUMENTO TR.01.00.001	REV. B	PAGINA 10 di 39				

5 CARATTERISTICHE GEOTECNICHE

La stratigrafia ed i parametri geotecnici assunti in fase di progetto, ricavati dalla relazione geotecnica e dal profilo geotecnico a cui si rimanda per ogni ulteriore dettaglio, sono:

Unità	Descrizione	Spessore strati	γ	c	ϕ
			kN/mc	kPa	°
Ri_FER	<i>Rilevato ferroviario</i>	3 (0-3)	20	0	38
R	<i>Coltre vegetale</i>	3 (3-6)	18	0	30
DI	<i>Piroclastiti rimaneggiate sabbioso limose</i>	5 (6-11)	16	0	30

Figura 4: Caratteristiche meccaniche dei terreni e stratigrafia di progetto

È presente la falda a quota -5.40m dal pc, circa 2.00m dalla quota di fondo scavo.

APPALTATORE: <u>Mandatario:</u> SALINI IMPREGILO S.p.A.	<u>Mandante:</u> ASTALDI S.p.A.	LINEA FERROVIARIA NAPOLI - BARI TRATTA NAPOLI-CANCELLO					
PROGETTISTA: <u>Mandatario:</u> SYSTRA S.A.		<u>Mandante:</u> SYSTRA-SOTECNI S.p.A.		ROCKSOIL S.p.A.			
PROGETTO ESECUTIVO OPERE DI SOSTEGNO - PARATIA DA km 0+380.00 A km 0+490.00- Relazioni di calcolo		PROGETTO IF1M	LOTTO 0.0.E.ZZ	CODIFICA CL	DOCUMENTO TR.01.00.001	REV. B	PAGINA 11 di 39

6 ELABORATI DI RIFERIMENTO

Si riportano appresso l'elenco di elaborati grafici di riferimento:

IF1M.0.0.E.ZZ.LA.TR.01.0.0.001.A	Planimetria profilo
IF1M.0.0.E.ZZ.WB.TR.01.0.0.002.A	Sezioni 1/2
IF1M.0.0.E.ZZ.WB.TR.01.0.0.001.A	Sezioni 2/2
IF1M.0.0.E.ZZ.BB.TR.01.0.0.001.A	Armatura

APPALTATORE: <u>Mandatario:</u> SALINI IMPREGILO S.p.A.	<u>Mandante:</u> ASTALDI S.p.A.	LINEA FERROVIARIA NAPOLI - BARI TRATTA NAPOLI-CANCELLO				
PROGETTISTA: <u>Mandatario:</u> SYSTRA S.A.	<u>Mandante:</u> SYSTRA-SOTECNI S.p.A.	ROCKSOIL S.p.A.	IN VARIANTE TRA LE PK 0+000 E PK 15+585, INCLUSE LE OPERE ACCESSORIE, NELL'AMBITO DEGLI INTERVENTI DI CUI AL D.L. 133/2014, CONVERTITO IN LEGGE 164 / 2014			
PROGETTO ESECUTIVO OPERE DI SOSTEGNO - PARATIA DA km 0+380.00 A km 0+490.00- Relazioni di calcolo	PROGETTO IF1M	LOTTO 0.0.E.ZZ	CODIFICA CL	DOCUMENTO TR.01.00.001	REV. B	PAGINA 12 di 39

7 ANALISI DEI CARICHI E CONDIZIONI DI CARICO

Poiché l'opera è provvisoria non si considera l'azione sismica.

7.1 CARICHI PERMANENTI G

I carichi permanenti sono rappresentati dai pesi propri delle strutture portanti. Essi sono valutati sulla base della geometria degli elementi strutturali e del peso specifico assunto per il calcestruzzo ($\gamma=25\text{kN/m}^3$).

7.2 SOVRACCARICO TRAFFICO FERROVIARIO

Coefficiente adattamento per LM71	α	1.1
Diffusione trasversale traversine	D_t	2.3 m
Lunghezza diffusione longitudinale	D_l	6.4 m
Carico totale LM71	Q_{vk}	110000 daN
Carico di calcolo su terreno		75 kPa

7.3 SPINTA STATICA DELLE TERRE

Nel modello di calcolo impiegato dal software di calcolo PARATIE, la spinta del terreno viene determinata investigando l'interazione statica tra terreno e la struttura deformabile a partire da uno stato di spinta a riposo del terreno sulla paratia.

I parametri che identificano il tipo di legge costitutiva possono essere distinti in due sottoclassi: parametri di spinta e parametri di deformabilità del terreno.

I parametri di spinta sono il coefficiente di spinta a riposo K_0 , il coefficiente di spinta attiva K_a e il coefficiente di spinta passiva K_p .

Il coefficiente di spinta a riposo fornisce lo stato tensionale presente in sito prima delle operazioni di scavo. Esso lega la tensione orizzontale efficace σ'_h a quella verticale σ'_v attraverso la relazione:

$$\sigma'_h = K_0 \cdot \sigma'_v$$

K_0 dipende dalla resistenza del terreno, attraverso il suo angolo di attrito efficace ϕ' e dalla sua storia geologica. Si può assumere che:

APPALTATORE: <u>Mandatario:</u> SALINI IMPREGILO S.p.A.	<u>Mandante:</u> ASTALDI S.p.A.	LINEA FERROVIARIA NAPOLI - BARI TRATTA NAPOLI-CANCELLO				
PROGETTISTA: <u>Mandatario:</u> SYSTRA S.A.		<u>Mandante:</u> SYSTRA-SOTECNI S.p.A. ROCKSOIL S.p.A.		IN VARIANTE TRA LE PK 0+000 E PK 15+585, INCLUSE LE OPERE ACCESSORIE, NELL'AMBITO DEGLI INTERVENTI DI CUI AL D.L. 133/2014, CONVERTITO IN LEGGE 164 / 2014		
PROGETTO ESECUTIVO OPERE DI SOSTEGNO - PARATIA DA km 0+380.00 A km 0+490.00- Relazioni di calcolo		PROGETTO IF1M	LOTTO 0.0.E.ZZ	CODIFICA CL	DOCUMENTO TR.01.00.001	REV. PAGINA B 13 di 39

$$K_0 = K_0^{NC} \cdot (OCR)^m$$

dove

$$K_0^{NC} = 1 - \text{sen } \phi'$$

è il coefficiente di spinta a riposo per un terreno normalconsolidato (OCR=1). OCR è il grado di sovraconsolidazione e m è un parametro empirico, di solito compreso tra 0.4 e 0.7.

I coefficienti di spinta attiva e passiva sono forniti dalla teoria di Rankine per una parete liscia dalle seguenti espressioni:

$$K_a = \tan^2(45 - \phi'/2)$$

$$K_p = \tan^2(45 + \phi'/2)$$

Per tener conto dell'angolo di attrito δ tra paratia e terreno il software PARATIE v.6.1 impiega per K_a e K_p la formulazione rispettivamente di Coulomb e Caquot – Keresel.

Formulazione di Coulomb per k_a

$$k_a = \frac{\cos^2(\phi' - \beta)}{\cos^2 \beta \cdot \cos(\beta + \delta) \cdot \left[1 + \frac{\text{sen}(\delta + \phi') \cdot \text{sen}(\phi' - i)}{\cos(\beta + \delta) \cdot \cos(\beta - i)} \right]^2}$$

dove:

ϕ' è l'angolo di attrito del terreno

β è l'angolo d'inclinazione del diaframma rispetto alla verticale

δ è l'angolo di attrito paratia-terreno

i è l'angolo d'inclinazione del terreno a monte della paratia rispetto all'orizzontale

APPALTATORE: <u>Mandatario:</u> SALINI IMPREGILO S.p.A.	<u>Mandante:</u> ASTALDI S.p.A.	LINEA FERROVIARIA NAPOLI - BARI TRATTA NAPOLI-CANCELLO									
PROGETTISTA: <u>Mandatario:</u> SYSTRA S.A.		<u>Mandante:</u> SYSTRA-SOTECNI S.p.A.		ROCKSOIL S.p.A.		IN VARIANTE TRA LE PK 0+000 E PK 15+585, INCLUSE LE OPERE ACCESSORIE, NELL'AMBITO DEGLI INTERVENTI DI CUI AL D.L. 133/2014, CONVERTITO IN LEGGE 164 / 2014					
PROGETTO ESECUTIVO OPERE DI SOSTEGNO - PARATIA DA km 0+380.00 A km 0+490.00- Relazioni di calcolo				PROGETTO IF1M	LOTTO 0.0.E.ZZ	CODIFICA CL	DOCUMENTO TR.01.00.001	REV. B	PAGINA 14 di 39		

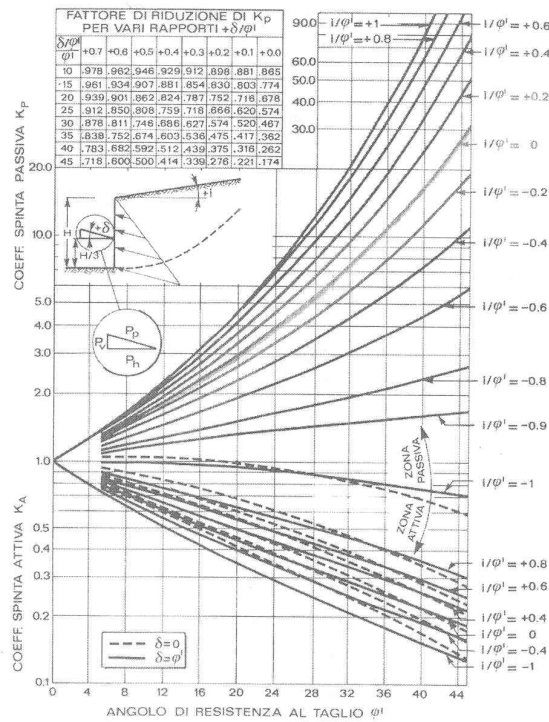


Figura 5: Formulazione di Caquot – Kereisel per Kp (superfici di rottura curvilinee)

Il valore limite della tensione orizzontale sarà pari a

$$\sigma'_h = K_a \cdot \sigma'_v - 2 \cdot c' \cdot \sqrt{K_a}$$

$$\sigma'_h = K_p \cdot \sigma'_v + 2 \cdot c' \cdot \sqrt{K_p}$$

a seconda che il collasso avvenga in spinta attiva o passiva rispettivamente. c' è la coesione drenata del terreno.

APPALTATORE: <u>Mandatario:</u> SALINI IMPREGILO S.p.A.	<u>Mandante:</u> ASTALDI S.p.A.	LINEA FERROVIARIA NAPOLI - BARI TRATTA NAPOLI-CANCELLO				
PROGETTISTA: <u>Mandatario:</u> SYSTRA S.A.	<u>Mandante:</u> SYSTRA-SOTECNI S.p.A.	ROCKSOIL S.p.A.	IN VARIANTE TRA LE PK 0+000 E PK 15+585, INCLUSE LE OPERE ACCESSORIE, NELL'AMBITO DEGLI INTERVENTI DI CUI AL D.L. 133/2014, CONVERTITO IN LEGGE 164 / 2014			
PROGETTO ESECUTIVO OPERE DI SOSTEGNO - PARATIA DA km 0+380.00 A km 0+490.00- Relazioni di calcolo	PROGETTO	LOTTO	CODIFICA	DOCUMENTO	REV.	PAGINA
	IF1M	0.0.E.ZZ	CL	TR.01.00.001	B	15 di 39

7.4 SPINTA SISMICA

Per la determinazione dell'incremento di spinta sismica da applicare nel caso di strutture flessibili, cioè con possibilità di deformazioni sufficienti per produrre condizioni di equilibrio limite, è stata applicata la seguente espressione:

$$E_d = \frac{1}{2} \gamma^* (1 \pm k_v) K_{A(P),E} H^2$$

dove:

γ peso specifico del terreno

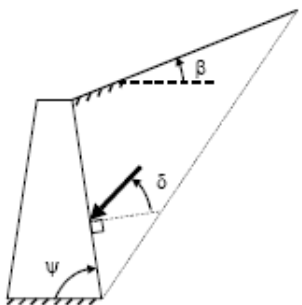
H dislivello tra quota piano campagna e quota fondo scavo

I coefficienti di spinta attiva e passiva sono dati dalle seguenti espressioni:

CONDIZIONI DI SPINTA ATTIVA

$\beta \leq \phi - \theta$:
$$K_{AE} = \frac{\text{sen}^2(\psi + \phi - \theta)}{\cos\theta \text{sen}^2\psi \text{sen}(\psi - \theta - \delta) \left[1 + \sqrt{\frac{\text{sen}(\phi + \delta) \text{sen}(\phi - \beta - \theta)}{\text{sen}(\psi - \theta - \delta) \text{sen}(\psi + \beta)}} \right]^2} \quad (3-6)$$

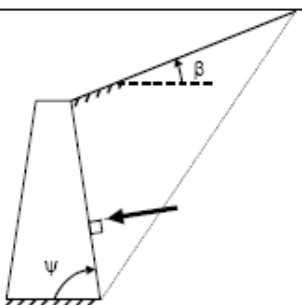
$\beta > \phi - \theta$:
$$K_{AE} = \frac{\text{sen}^2(\psi + \phi - \theta)}{\cos\theta \text{sen}^2\psi \text{sen}(\psi - \theta - \delta)}$$



CONDIZIONI DI SPINTA PASSIVA

$$K_{PE} = \frac{\text{sen}^2(\psi + \phi - \theta)}{\cos\theta \text{sen}^2\psi \text{sen}(\psi + \theta) \left[1 - \sqrt{\frac{\text{sen}(\phi) \cdot \text{sen}(\phi + \beta - \theta)}{\text{sen}(\psi + \beta) \cdot \text{sen}(\psi + \theta)}} \right]^2} \quad (\text{EC8 con } (3-7)$$

$\delta = 0^\circ$ ¹⁷



dove:

Φ valore di calcolo dell'angolo di resistenza a taglio del terreno in condizioni di sforzo efficace;

ψ, β angolo di inclinazione rispetto all'orizzontale rispettivamente della parete del muro rivolta a monte e della superficie del terrapieno;

δ valore di calcolo dell'angolo di resistenza a taglio tra terreno e muro;

θ angolo dato da: $\tan\theta = k_h / (1 \pm k_v)$

APPALTATORE: <u>Mandatario:</u> SALINI IMPREGILO S.p.A.	<u>Mandante:</u> ASTALDI S.p.A.	LINEA FERROVIARIA NAPOLI - BARI TRATTA NAPOLI-CANCELLO IN VARIANTE TRA LE PK 0+000 E PK 15+585, INCLUSE LE OPERE ACCESSORIE, NELL'AMBITO DEGLI INTERVENTI DI CUI AL D.L. 133/2014, CONVERTITO IN LEGGE 164 / 2014					
PROGETTISTA: <u>Mandatario:</u> SYSTRA S.A.		<u>Mandante:</u> SYSTRA-SOTECNI S.p.A.		ROCKSOIL S.p.A.			
PROGETTO ESECUTIVO OPERE DI SOSTEGNO - PARATIA DA km 0+380.00 A km 0+490.00- Relazioni di calcolo		PROGETTO IF1M	LOTTO 0.0.E.ZZ	CODIFICA CL	DOCUMENTO TR.01.00.001	REV. B	PAGINA 16 di 39

Forze d'inerzia per sisma orizzontale

L'azione inerziale è stata introdotta come accelerazione nella direzione del sisma di intensità pari:

$$F_h = W_i \times k_h$$

Di seguito si riporta il calcolo dei parametri per la valutazione degli spettri in accelerazione.

Vita Nominale

La vita nominale di un'opera strutturale (V_N), è intesa come il numero di anni nel quale la struttura, purchè soggetta alla manutenzione ordinaria, deve potere essere usata per lo scopo al quale è destinata. La vita nominale delle infrastrutture ferroviarie può, di norma, assumersi come indicato nella seguente tabella.

TIPI DI COSTRUZIONE	Vita Nominale (VN)
Opere nuove su infrastrutture ferroviarie progettate con le norme vigenti prima del DM14/1/2008 a velocità convenzionale $V < 250$ Km/h	50
Altre opere nuove a velocità $V < 250$ Km/h	75
Altre opere nuove a velocità $V > 250$ Km/h	100
Opere di grandi dimensioni: ponti e viadotti con campate di luce maggiore di 150 m	≥ 100

Per l'opera in oggetto si considera una vita nominale $V_N = 75$ anni.

APPALTATORE: <u>Mandatario:</u> SALINI IMPREGILO S.p.A.	<u>Mandante:</u> ASTALDI S.p.A.	LINEA FERROVIARIA NAPOLI - BARI TRATTA NAPOLI-CANCELLO					
PROGETTISTA: <u>Mandatario:</u> SYSTRA S.A.		<u>Mandante:</u> SYSTRA-SOTECNI S.p.A.		ROCKSOIL S.p.A.		IN VARIANTE TRA LE PK 0+000 E PK 15+585, INCLUSE LE OPERE ACCESSORIE, NELL'AMBITO DEGLI INTERVENTI DI CUI AL D.L. 133/2014, CONVERTITO IN LEGGE 164 / 2014	
PROGETTO ESECUTIVO OPERE DI SOSTEGNO - PARATIA DA km 0+380.00 A km 0+490.00- Relazioni di calcolo		PROGETTO IF1M	LOTTO 0.0.E.ZZ	CODIFICA CL	DOCUMENTO TR.01.00.001	REV. B	PAGINA 17 di 39

Classi D'uso

Il Decreto Ministeriale del 14 gennaio 2008 prevede quattro categorie di classi d'uso riportate nel seguito:

Classe I: Costruzioni con presenza solo occasionale di persone, edifici agricoli.

Classe II: Costruzioni il cui uso preveda normali affollamenti, senza contenuti pericolosi per l'ambiente e senza funzioni pubbliche e sociali essenziali. Industrie con attività non pericolose per l'ambiente. Ponti, opere infrastrutturali, reti viarie non ricadenti in Classe III o in Classe IV, reti ferroviarie la cui interruzione non provochi situazioni di emergenza. Dighe il cui collasso non provochi conseguenze rilevanti.

Classe III: Costruzioni il cui uso preveda affollamenti significativi. Industrie con attività pericolose per l'ambiente. Reti viarie extraurbane non ricadenti in Classe IV. Ponti e reti ferroviarie la cui interruzione provochi situazioni di emergenza. Dighe rilevanti per le conseguenze di un loro eventuale collasso.

Classe IV: Costruzioni con funzioni pubbliche o strategiche importanti, anche con riferimento alla gestione della protezione civile in caso di calamità. Industrie particolarmente pericolose per l'ambiente. Reti viarie di tipo A o B, di cui al D.M. 5 novembre 2001, n. 6792, "Norme funzionali e geometriche per la costruzione di strade", e di tipo quando appartenenti ad itinerari di collegamento tra capoluoghi di provincia non altresì serviti da strade di tipo A o B. Ponti o reti ferroviarie di importanza critica per il mantenimento delle vie di comunicazione, particolarmente dopo un evento sismico. Dighe connesse al funzionamento di acquedotti e a impianti di produzione di energia elettrica.

Per l'opera in oggetto si considera una **Classe d'uso III**.

Periodo di Riferimento dell'Azione Sismica

Le azioni sismiche su ciascuna costruzione vengono valutate in relazione ad un periodo di riferimento V_R che si ricava per ciascun tipo di costruzione, moltiplicando la vita nominale V_n per il coefficiente d'uso C_u :

$$V_R = V_n \cdot C_u$$

Il valore del coefficiente d'uso C_u è definito, al variare della classe d'uso, come mostrato nella tabella seguente:

APPALTATORE: <u>Mandatario:</u> SALINI IMPREGILO S.p.A.	<u>Mandante:</u> ASTALDI S.p.A.	LINEA FERROVIARIA NAPOLI - BARI TRATTA NAPOLI-CANCELLO				
PROGETTISTA: <u>Mandatario:</u> SYSTRA S.A.		<u>Mandante:</u> SYSTRA-SOTECNI S.p.A.		ROCKSOIL S.p.A.		
PROGETTO ESECUTIVO OPERE DI SOSTEGNO - PARATIA DA km 0+380.00 A km 0+490.00- Relazioni di calcolo		PROGETTO IF1M	LOTTO 0.0.E.ZZ	CODIFICA CL	DOCUMENTO TR.01.00.001	REV. B
				PAGINA 18 di 39		

CLASSE D'USO	I	II	III	IV
COEFFICIENTE C _U	0.7	1	1.5	2

Pertanto per l' opera in oggetto il periodo di riferimento è pari a $75 \times 1,5 = 112,5$ anni.

Stati limite e relative probabilità di superamento

Nei confronti delle azioni sismiche gli stati limite, sia di esercizio che ultimi, sono individuati riferendosi alle prestazioni della costruzione nel suo complesso, includendo gli elementi strutturali, quelli non strutturali e gli impianti.

La probabilità di superamento nel periodo di riferimento P_{VR} , cui riferirsi per individuare l'azione sismica agente in ciascuno degli stati limite considerati, sono riportati nella tabella successiva.

<u>Stati Limite</u>		P_{VR} : Probabilità di superamento nel periodo di riferimento V_R
Stati limite di esercizio	SLO	81%
	SLD	63%
Stati limite ultimi	SLV	10%
	SLC	5%

Accelerazione (a_g), fattore (F_0) e periodo (T^*_c)

Ai fini del D.M. 14-01-2008 le forme spettrali, per ciascuna delle probabilità di superamento nel periodo di riferimento P_{VR} , sono definite a partire dai valori dei seguenti parametri su sito di riferimento rigido orizzontale:

a_g : accelerazione orizzontale massima sul sito;

F_0 : valore massimo del fattore di amplificazione dello spettro in accelerazione orizzontale;

T^*_c : periodo di inizio del tratto a velocità costante dello spettro in accelerazione orizzontale.

APPALTATORE: <u>Mandatario:</u> SALINI IMPREGILO S.p.A.	<u>Mandante:</u> ASTALDI S.p.A.	LINEA FERROVIARIA NAPOLI - BARI TRATTA NAPOLI-CANCELLO IN VARIANTE TRA LE PK 0+000 E PK 15+585, INCLUSE LE OPERE ACCESSORIE, NELL'AMBITO DEGLI INTERVENTI DI CUI AL D.L. 133/2014, CONVERTITO IN LEGGE 164 / 2014				
PROGETTISTA: <u>Mandatario:</u> SYSTRA S.A.	<u>Mandante:</u> SYSTRA-SOTECNI S.p.A.	ROCKSOIL S.p.A.				
PROGETTO ESECUTIVO OPERE DI SOSTEGNO - PARATIA DA km 0+380.00 A km 0+490.00- Relazioni di calcolo	PROGETTO IF1M	LOTTO 0.0.E.ZZ	CODIFICA CL	DOCUMENTO TR.01.00.001	REV. B	PAGINA 19 di 39

I parametri prima elencati dipendono dalle coordinate geografiche, espresse in termini di latitudine e longitudine, del sito interessato dall'opera, dal periodo di riferimento (V_R), e quindi dalla vita nominale (V_N) e dalla classe d'uso (C_u) e dallo stato limite considerato. Si riporta nel seguito la valutazione di detti parametri per i vari stati limite.

SLATO LIMITE	T_R [anni]	a_g [g]	F_0 [-]	T_C^* [s]
SLO	68	0.072	2.345	0.324
SLD	113	0.092	2.351	0.335
SLV	1068	0.218	2.470	0.357
SLC	2193	0.269	2.560	0.359

Tabella 1: Valutazione dei parametri a_g , F_0 e T_C^* per i periodi di ritorno associati a ciascuno stato limite

Classificazione dei terreni

Per la definizione dell'azione sismica di progetto, la valutazione dell'influenza delle condizioni litologiche e morfologiche locali sulle caratteristiche del moto del suolo in superficie, deve essere basata su studi specifici di risposta sismica locale esistenti nell'area di intervento. In mancanza di tali studi la normativa prevede la classificazione, riportata nella tabella seguente, basata sulla stima dei valori della velocità media delle onde sismiche di taglio V_{s30} , ovvero sul numero medio di colpi NSPT ottenuti in una prova penetrometrica dinamica (per terreni prevalentemente granulari), ovvero sulla coesione non drenata media c_u (per terreni prevalentemente coesivi).

APPALTATORE: <u>Mandatario:</u> SALINI IMPREGILO S.p.A.	<u>Mandante:</u> ASTALDI S.p.A.	LINEA FERROVIARIA NAPOLI - BARI TRATTA NAPOLI-CANCELLO					
PROGETTISTA: <u>Mandatario:</u> SYSTRA S.A.		<u>Mandante:</u> SYSTRA-SOTECNI S.p.A.		ROCKSOIL S.p.A.			
PROGETTO ESECUTIVO OPERE DI SOSTEGNO - PARATIA DA km 0+380.00 A km 0+490.00- Relazioni di calcolo		PROGETTO IF1M	LOTTO 0.0.E.ZZ	CODIFICA CL	DOCUMENTO TR.01.00.001	REV. B	PAGINA 20 di 39
		IN VARIANTE TRA LE PK 0+000 E PK 15+585, INCLUSE LE OPERE ACCESSORIE, NELL'AMBITO DEGLI INTERVENTI DI CUI AL D.L. 133/2014, CONVERTITO IN LEGGE 164 / 2014					

Categoria di suolo di fondazione	Descrizione
Cat. A	Ammassi rocciosi affioranti o terreni molto rigidi caratterizzati da valori di Vs,30 superiori a 800 m/s eventualmente comprendenti in superficie uno strato di alterazione, con spessore massimo di 3 m.
Cat. B	Rocce tenere e depositi di terreni a grana grossa molto addensati o terreni a grana fina molto consistenti con spessori superiori a 30 m, caratterizzati da un graduale miglioramento delle proprietà meccaniche con la profondità e da valori Vs,30 compresi tra 360 m/s e 800 m/s (ovvero N _{spt,30} >50 nei terreni a grana grossa e cu,30 > 250 kPa nei terreni a grana fina)
Cat. C	Depositi di terreni a grana grossa mediamente addensati o terreni a grana fina mediamente consistenti con spessori superiori a 30 m, caratterizzati da un graduale miglioramento delle proprietà meccaniche con la profondità e da valori di Vs,30 compresi tra 180 m/s e 360 m/s (ovvero 15< N _{spt,30} <50 nei terreni a grana grossa e 70<Cu,30<250 kPa nei terreni a grana fina)
Cat. D	Depositi di terreni a grana grossa scarsamente addensati o di terreni a grana fina scarsamente consistenti, con spessori superiori a 30 m, caratterizzati da un graduale miglioramento delle proprietà meccaniche con la profondità e da valori Vs,30 inferiori a 180 m/s (ovvero N _{spt,30} <15 nei terreni a grana grossa e cu,30<70 kPa nei terreni a grana fina)
Cat. E	Terreni dei sottosuoli di tipo C o D per spessore non superiore a 20 m, posti sul substrato di riferimento (con Vs>800 m/s)
Cat. S1	Depositi di terreni caratterizzati da valori di Vs,30 inferiori a 100m/s (ovvero 10<Cu,30<20 kPa), che includono uno strato di almeno 8 m di terreni a grana fina di bassa consistenza, oppure che includono almeno 3 m di torba o di argille altamente organiche.
Cat. S2	Depositi di terreni suscettibili di liquefazione, di argille sensitive o qualsiasi altra categoria di sottosuolo non classificabile nei tipi precedenti.

Si considera una **categoria C** di suolo di fondazione.

APPALTATORE: <u>Mandatario:</u> SALINI IMPREGILO S.p.A.	<u>Mandante:</u> ASTALDI S.p.A.	LINEA FERROVIARIA NAPOLI - BARI TRATTA NAPOLI-CANCELLO				
PROGETTISTA: <u>Mandatario:</u> SYSTRA S.A.		<u>Mandante:</u> SYSTRA-SOTECNI S.p.A.		ROCKSOIL S.p.A.		
PROGETTO ESECUTIVO OPERE DI SOSTEGNO - PARATIA DA km 0+380.00 A km 0+490.00- Relazioni di calcolo		PROGETTO IF1M	LOTTO 0.0.E.ZZ	CODIFICA CL	DOCUMENTO TR.01.00.001	REV. B
				PAGINA 21 di 39		

Amplificazione stratigrafica

I due coefficienti prima definiti, S_s e C_c , dipendono dalla categoria del sottosuolo come mostrato nel prospetto seguente.

Per i terreni di categoria A, entrambi i coefficienti sono pari a 1, mentre per le altre categorie i due coefficienti sono pari a:

Categoria sottosuolo	S_s	C_c
A	1,00	1,00
B	$1,00 \leq 1,40 - 0,40 \cdot F_o \cdot \frac{a_g}{g} \leq 1,20$	$1,10 \cdot (T_c^*)^{-0,20}$
C	$1,00 \leq 1,70 - 0,60 \cdot F_o \cdot \frac{a_g}{g} \leq 1,50$	$1,05 \cdot (T_c^*)^{-0,33}$
D	$0,90 \leq 2,40 - 1,50 \cdot F_o \cdot \frac{a_g}{g} \leq 1,80$	$1,25 \cdot (T_c^*)^{-0,50}$
E	$1,00 \leq 2,00 - 1,10 \cdot F_o \cdot \frac{a_g}{g} \leq 1,60$	$1,15 \cdot (T_c^*)^{-0,40}$

Nel caso in esame (categoria di sottosuolo C) allo SLV risulta:

$$S_s = 1.38$$

$$C_c = 1.48$$

Amplificazione topografica

Per poter tenere conto delle condizioni topografiche e in assenza di specifiche analisi di risposta sismica, si utilizzano i valori del coefficiente topografico S_T riportati nella seguente tabella.

Categoria topografica	Ubicazione dell'opera o dell'intervento	S_T
T1	-	1
T2	In corrispondenza della sommità del pendio	1.2
T3	In corrispondenza della cresta del rilievo con inclinazione media $15^\circ \leq i \leq 30^\circ$	1.2
T4	In corrispondenza della cresta del rilievo con inclinazione media $i > 30^\circ$	1.4

Nel caso in esame $S_T = 1$

APPALTATORE: <u>Mandatario:</u> SALINI IMPREGILO S.p.A.	<u>Mandante:</u> ASTALDI S.p.A.	LINEA FERROVIARIA NAPOLI - BARI TRATTA NAPOLI-CANCELLO					
PROGETTISTA: <u>Mandatario:</u> SYSTRA S.A.		<u>Mandante:</u> SYSTRA-SOTECNI S.p.A.		ROCKSOIL S.p.A.		IN VARIANTE TRA LE PK 0+000 E PK 15+585, INCLUSE LE OPERE ACCESSORIE, NELL'AMBITO DEGLI INTERVENTI DI CUI AL D.L. 133/2014, CONVERTITO IN LEGGE 164 / 2014	
PROGETTO ESECUTIVO OPERE DI SOSTEGNO - PARATIA DA km 0+380.00 A km 0+490.00- Relazioni di calcolo		PROGETTO IF1M	LOTTO 0.0.E.ZZ	CODIFICA CL	DOCUMENTO TR.01.00.001	REV. B	PAGINA 22 di 39

Sisma SLV

L'accelerazione di picco a_{max} risulta:

$$a_{max} = S \cdot a_g = S_s \cdot S_T \cdot a_g = 1.38 \cdot 1.0 \cdot 0.218 = 0.300 \text{ g}$$

La componente orizzontale k_h dell'accelerazione equivalente è data da:

$$k_h = \alpha \cdot \beta \cdot a_{max} / g = 1 \cdot 0.45 \cdot 0.300 = 0.135$$

APPALTATORE: <u>Mandatario:</u> SALINI IMPREGILO S.p.A.	<u>Mandante:</u> ASTALDI S.p.A.	LINEA FERROVIARIA NAPOLI - BARI TRATTA NAPOLI-CANCELLO IN VARIANTE TRA LE PK 0+000 E PK 15+585, INCLUSE LE OPERE ACCESSORIE, NELL'AMBITO DEGLI INTERVENTI DI CUI AL D.L. 133/2014, CONVERTITO IN LEGGE 164 / 2014					
PROGETTISTA: <u>Mandatario:</u> SYSTRA S.A.		<u>Mandante:</u> SYSTRA-SOTECNI S.p.A.		ROCKSOIL S.p.A.			
PROGETTO ESECUTIVO OPERE DI SOSTEGNO - PARATIA DA km 0+380.00 A km 0+490.00- Relazioni di calcolo		PROGETTO IF1M	LOTTO 0.0.E.ZZ	CODIFICA CL	DOCUMENTO TR.01.00.001	REV. B	PAGINA 23 di 39

8 COMBINAZIONI DI CARICO

Le verifiche strutturali sono effettuate secondo il metodo semiprobabilistico agli stati limite di esercizio (SLE) e agli stati limite ultimi (SLU), in accordo con la normativa vigente (NTC 2008). Sono state considerate le seguenti combinazioni delle azioni:

- *Combinazione fondamentale*, impiegata per le verifiche agli stati limite ultimi (SLU):

$$\gamma_{G1} \cdot G_1 + \gamma_{G2} \cdot G_2 + \gamma_P \cdot P + \gamma_{Q1} \cdot Q_{k1} + \gamma_{Q2} \cdot \psi_{02} \cdot Q_{k2} + \gamma_{Q3} \cdot \psi_{03} \cdot Q_{k3} + \dots \quad (2.5.1)$$

- *Combinazione caratteristica (rara)*, impiegata per le verifiche agli stati limite di esercizio (SLE) irreversibili:

$$G_1 + G_2 + P + Q_{k1} + \psi_{02} \cdot Q_{k2} + \psi_{03} \cdot Q_{k3} + \dots \quad (2.5.2)$$

- *Combinazione frequente*, impiegata per le verifiche agli stati limite di esercizio (SLE) reversibili:

$$G_1 + G_2 + P + \psi_{11} \cdot Q_{k1} + \psi_{22} \cdot Q_{k2} + \psi_{23} \cdot Q_{k3} + \dots \quad (2.5.3)$$

- *Combinazione quasi permanente*, impiegata per le verifiche agli stati limite di esercizio (SLE) effetti a lungo termine:

$$G_1 + G_2 + P + \psi_{21} \cdot Q_{k1} + \psi_{22} \cdot Q_{k2} + \psi_{23} \cdot Q_{k3} + \dots \quad (2.5.4)$$

- *Combinazione sismica*, impiegata per gli stati limite ultimi e di esercizio connessi all'azione sismica E:

$$E + G_1 + G_2 + P + \psi_{21} \cdot Q_{k1} + \psi_{22} \cdot Q_{k2} + \dots \quad (2.5.5)$$

APPALTATORE: <u>Mandatario:</u> SALINI IMPREGILO S.p.A.	<u>Mandante:</u> ASTALDI S.p.A.	LINEA FERROVIARIA NAPOLI - BARI TRATTA NAPOLI-CANCELLO				
PROGETTISTA: <u>Mandatario:</u> SYSTRA S.A.	<u>Mandante:</u> SYSTRA-SOTECNI S.p.A. ROCKSOIL S.p.A.	IN VARIANTE TRA LE PK 0+000 E PK 15+585, INCLUSE LE OPERE ACCESSORIE, NELL'AMBITO DEGLI INTERVENTI DI CUI AL D.L. 133/2014, CONVERTITO IN LEGGE 164 / 2014				
PROGETTO ESECUTIVO OPERE DI SOSTEGNO - PARATIA DA km 0+380.00 A km 0+490.00- Relazioni di calcolo	PROGETTO	LOTTO	CODIFICA	DOCUMENTO	REV.	PAGINA
	IF1M	0.0.E.ZZ	CL	TR.01.00.001	B	24 di 39

Coefficienti parziali per azioni agenti sulle opere di contenimento

Le verifiche nei confronti degli stati limite d'esercizio sono state eseguite adottando i coefficienti di sicurezza per le azioni e le proprietà del terreno riassunti in Tabella 1.

CASO	Azioni		Proprietà del terreno		
	Permanenti	Temporanee variabili	$\tan \varphi'$	c'	c_u
SLE	1.00	1.00	1.00	1.00	1.00

Tabella 1: Coefficienti di sicurezza diaframmi (SLE)

Le verifiche di resistenza allo stato limite ultimo sono state effettuate considerando le seguenti combinazioni di carico:

- Combinazione 1: A1 + M1 + R1
- Combinazione 2: A2 + M2 + R1

tenendo conto dei coefficienti parziali riportati nelle tabelle 6.2.I, 6.2.II e 6.5.I delle NTC2008 e riportate nelle tabelle seguenti.

		Coefficiente γ_F	EQU	A1 STR	A2 GEO
Carichi permanenti	favorevoli	γ_{G1}	0,9	1,0	1,0
	sfavorevoli		1,1	1,3	1,0
Carichi permanenti non strutturali ⁽¹⁾	favorevoli	γ_{G2}	0,0	0,0	0,0
	sfavorevoli		1,5	1,5	1,3
Carichi variabili	favorevoli	γ_{Qi}	0,0	0,0	0,0
	sfavorevoli		1,5	1,5	1,3

⁽¹⁾Nel caso in cui i carichi permanenti non strutturali (ad es. carichi permanenti portati) siano compiutamente definiti si potranno adottare per essi gli stessi coefficienti validi per le azioni permanenti.

Tabella 2: Coefficienti parziali per le azioni o per l'effetto delle azioni (Tab.6.2.I NTC2008)

APPALTATORE: <u>Mandatario:</u> SALINI IMPREGILO S.p.A.	<u>Mandante:</u> ASTALDI S.p.A.	LINEA FERROVIARIA NAPOLI - BARI TRATTA NAPOLI-CANCELLO					
PROGETTISTA: <u>Mandatario:</u> SYSTRA S.A.		<u>Mandante:</u> SYSTRA-SOTECNI S.p.A.		ROCKSOIL S.p.A.			
PROGETTO ESECUTIVO OPERE DI SOSTEGNO - PARATIA DA km 0+380.00 A km 0+490.00- Relazioni di calcolo		PROGETTO IF1M	LOTTO 0.0.E.ZZ	CODIFICA CL	DOCUMENTO TR.01.00.001	REV. B	PAGINA 25 di 39

PARAMETRO	GRANDEZZA ALLA QUALE APPLICARE IL COEFFICIENTE PARZIALE	COEFFICIENTE PARZIALE γ_M	(M1)	(M2)
<i>Tangente dell'angolo di resistenza al taglio</i>	$\tan \phi'_k$	$\gamma_{\phi'}$	1,0	1,25
<i>Coesione efficace</i>	c'_k	$\gamma_{c'}$	1,0	1,25
<i>Resistenza non drenata</i>	c_{uk}	γ_{cu}	1,0	1,4
<i>Peso dell'unità di volume</i>	γ	γ_γ	1,0	1,0

Tabella 3: Coefficienti parziali per i parametri geotecnici del terreno (Tab.6.2.II NTC2008)

VERIFICA	COEFFICIENTE PARZIALE (R1)	COEFFICIENTE PARZIALE (R2)	COEFFICIENTE PARZIALE (R3)
Capacità portante della fondazione	$\gamma_R = 1,0$	$\gamma_R = 1,0$	$\gamma_R = 1,4$
Scorrimento	$\gamma_R = 1,0$	$\gamma_R = 1,0$	$\gamma_R = 1,1$
Resistenza del terreno a valle	$\gamma_R = 1,0$	$\gamma_R = 1,0$	$\gamma_R = 1,4$

Tabella 4: Coefficienti parziali γ_R per le verifiche agli stati limite ultimi STR e GEO di muri di sostegno (Tab.6.5.I NTC2008)

Nelle verifiche per il dimensionamento geotecnico delle paratie (GEO) si considera lo sviluppo di meccanismi di collasso determinati dalla mobilitazione della resistenza del terreno e in particolare dal raggiungimento delle condizioni di equilibrio limite nel terreno interagente con la paratia. L'analisi è stata condotta con la Combinazione 2 (A2+M2+R1), in cui i parametri di resistenza del terreno sono ridotti tramite i coefficienti parziali M2 e le azioni sono amplificate tramite i coefficienti parziali A2.

Nelle verifiche strutturali delle paratie (STR) si considerano gli stati limite ultimi per raggiungimento della resistenza degli elementi strutturali. Le analisi sono condotte in accordo con la Combinazione 1 (A1+M1+R1), in cui i parametri di resistenza del terreno (M1) sono unitari e le azioni sono amplificate mediante i coefficienti parziali A1.

In condizioni sismiche sono state svolte sia le verifiche geotecniche (GEO) sia le verifiche strutturali (STR), con i coefficienti parziali delle azioni unitari, in accordo a quanto riportato al par. 7.11.6.1 delle NTC 2008.

Per le opere oggetto della presente relazione, essendo di carattere provvisoria, sono state considerate le condizioni di carico previste dalla normativa vigente:

- Stato limite di servizio → SLE
- Stato limite ultimo verifiche STR: Combinazione A1+M1 → SLU1

APPALTATORE: <u>Mandatario:</u> SALINI IMPREGILO S.p.A. <u>Mandante:</u> ASTALDI S.p.A.	<p align="center">LINEA FERROVIARIA NAPOLI - BARI</p> <p align="center">TRATTA NAPOLI-CANCELLO</p> <p align="center">IN VARIANTE TRA LE PK 0+000 E PK 15+585, INCLUSE LE OPERE ACCESSORIE, NELL'AMBITO DEGLI INTERVENTI DI CUI AL D.L. 133/2014, CONVERTITO IN LEGGE 164 / 2014</p>												
PROGETTISTA: <u>Mandatario:</u> SYSTRA S.A. <u>Mandante:</u> SYSTRA-SOTECNI S.p.A. ROCKSOIL S.p.A.													
PROGETTO ESECUTIVO OPERE DI SOSTEGNO - PARATIA DA km 0+380.00 A km 0+490.00- Relazioni di calcolo	<table border="1"> <thead> <tr> <th>PROGETTO</th> <th>LOTTO</th> <th>CODIFICA</th> <th>DOCUMENTO</th> <th>REV.</th> <th>PAGINA</th> </tr> </thead> <tbody> <tr> <td>IF1M</td> <td>0.0.E.ZZ</td> <td>CL</td> <td>TR.01.00.001</td> <td>B</td> <td>26 di 39</td> </tr> </tbody> </table>	PROGETTO	LOTTO	CODIFICA	DOCUMENTO	REV.	PAGINA	IF1M	0.0.E.ZZ	CL	TR.01.00.001	B	26 di 39
PROGETTO	LOTTO	CODIFICA	DOCUMENTO	REV.	PAGINA								
IF1M	0.0.E.ZZ	CL	TR.01.00.001	B	26 di 39								

- Stato limite ultimo verifiche GEO: Combinazione A2+M2 → SLU2
- Sisma verifiche STR: Combinazione A1 (unitari)+M1 → SISMA STR
- Sisma verifiche GEO: Combinazione A2 (unitari)+M2 → SISMA GEO

APPALTATORE: <u>Mandatario:</u> SALINI IMPREGILO S.p.A.	<u>Mandante:</u> ASTALDI S.p.A.	LINEA FERROVIARIA NAPOLI - BARI TRATTA NAPOLI-CANCELLO					
PROGETTISTA: <u>Mandatario:</u> SYSTRA S.A.		<u>Mandante:</u> SYSTRA-SOTECNI S.p.A.		ROCKSOIL S.p.A.		IN VARIANTE TRA LE PK 0+000 E PK 15+585, INCLUSE LE OPERE ACCESSORIE, NELL'AMBITO DEGLI INTERVENTI DI CUI AL D.L. 133/2014, CONVERTITO IN LEGGE 164 / 2014	
PROGETTO ESECUTIVO OPERE DI SOSTEGNO - PARATIA DA km 0+380.00 A km 0+490.00- Relazioni di calcolo		PROGETTO IF1M	LOTTO 0.0.E.ZZ	CODIFICA CL	DOCUMENTO TR.01.00.001	REV. B	PAGINA 27 di 39

9 MODELLAZIONE NUMERICA

Lo stato tenso-deformativo degli elementi strutturali in esame è stato investigato mediante il software di calcolo *PARATIE*, programma non lineare agli elementi finiti per l'analisi di strutture di sostegno flessibili. Si è considerato un comportamento piano nelle deformazioni, analizzando una striscia di larghezza unitaria.

La realizzazione dello scavo sostenuto dalla paratia viene seguita in tutte le varie fasi attraverso un'analisi statica incrementale: ogni passo di carico coincide con una ben precisa configurazione caratterizzata da una certa quota di scavo, da un certo insieme di puntoni applicati, da una ben precisa disposizione di carichi applicati. Poiché il comportamento degli elementi finiti è di tipo elastoplastico, ogni configurazione dipende in generale dalle configurazioni precedenti e lo sviluppo di deformazioni plastiche ad un certo passo condiziona la risposta della struttura nei passi successivi.

In questa impostazione particolare, inoltre, gli sforzi verticali nel terreno non sono per ipotesi influenzati dal comportamento deformativo orizzontale, ma sono una variabile del tutto indipendente, legata ad un calcolo basato sulle classiche ipotesi di distribuzione geostatica.

Nei modelli di calcolo implementati, l'esecuzione dello scavo è schematizzata mediante una successione di step, corrispondenti ad eventi che hanno rilevanza nello stato tenso-deformativo del sistema (approfondimenti dello scavo, applicazione di puntelli, applicazione di carichi ecc.).

Per le opere oggetto della presente relazione, essendo di carattere provvisoria, sono state considerate le condizioni di carico previste dalla normativa vigente:

- Stato limite di servizio → SLE
- Stato limite ultimo verifiche STR: Combinazione A1+M1 → SLU1
- Stato limite ultimo verifiche GEO: Combinazione A2+M2 → SLU2
- Sisma verifiche STR: Combinazione A1 (unitari)+M1 → SISMASTR
- Sisma verifiche GEO: Combinazione A2 (unitari)+M2 → SISMAGEO

Le fasi analizzate sono coerenti con quanto riportato nelle diverse descrizioni.

APPALTATORE: <u>Mandatario:</u> SALINI IMPREGILO S.p.A.	<u>Mandante:</u> ASTALDI S.p.A.	LINEA FERROVIARIA NAPOLI - BARI TRATTA NAPOLI-CANCELLO				
PROGETTISTA: <u>Mandatario:</u> SYSTRA S.A.	<u>Mandante:</u> SYSTRA-SOTECNI S.p.A.	ROCKSOIL S.p.A.	IN VARIANTE TRA LE PK 0+000 E PK 15+585, INCLUSE LE OPERE ACCESSORIE, NELL'AMBITO DEGLI INTERVENTI DI CUI AL D.L. 133/2014, CONVERTITO IN LEGGE 164 / 2014			
PROGETTO ESECUTIVO OPERE DI SOSTEGNO - PARATIA DA km 0+380.00 A km 0+490.00- Relazioni di calcolo	PROGETTO	LOTTO	CODIFICA	DOCUMENTO	REV.	PAGINA
	IF1M	0.0.E.ZZ	CL	TR.01.00.001	B	28 di 39

10 MODELLAZIONE

Si riportano nel seguito le principali fasi costruttive che hanno rilevanza ai fini del dimensionamento della paratia e la loro schematizzazione mediante il software di calcolo Paratie.

Nel modello sismico è stata inserita un'ulteriore fase nella quale viene applicata l'azione sismica.

FASE 1: Realizzazione paratia di pali

FASE 2: Scavo fino a q.ta -3.4 m dal pc

FASE 3: Rinterro fino a quota -3.0m

FASE 4: Applicazione sisma

A seguire le fasi analizzate:

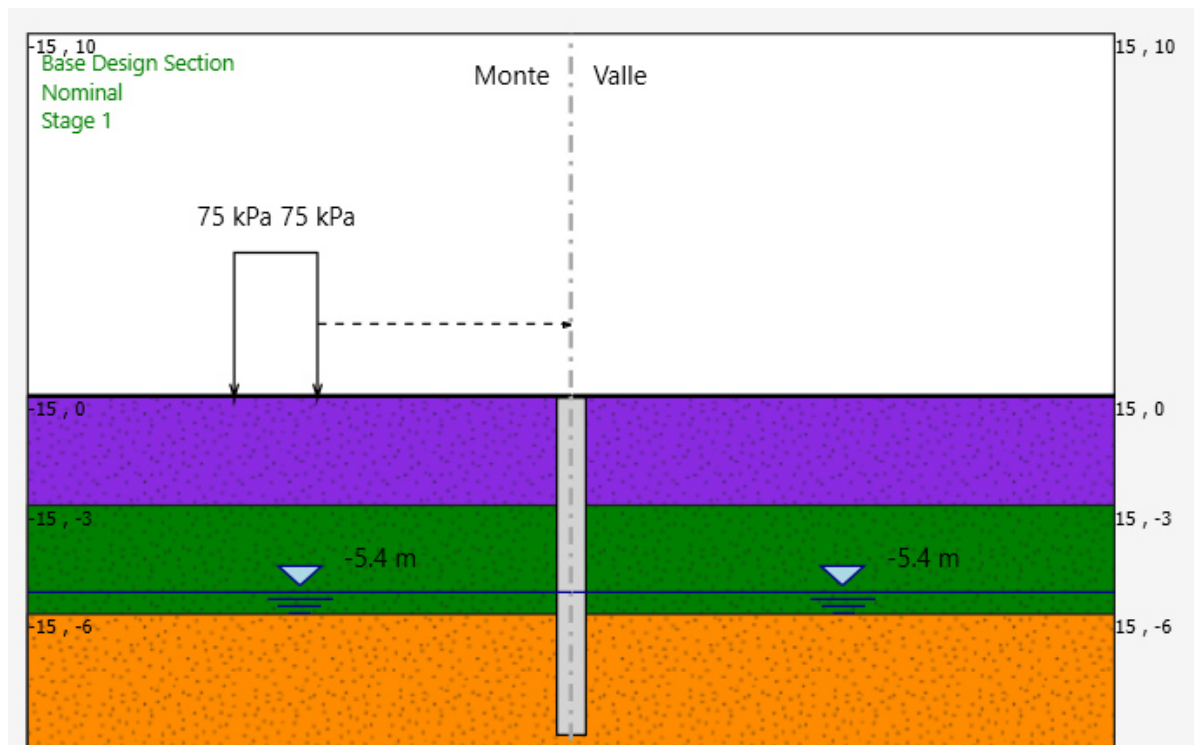


Figura 6: Fase 1 – Condizione geostatica – realizzazione paratia

APPALTATORE: <u>Mandatario:</u> SALINI IMPREGILO S.p.A.	<u>Mandante:</u> ASTALDI S.p.A.	LINEA FERROVIARIA NAPOLI - BARI TRATTA NAPOLI-CANCELLO					
PROGETTISTA: <u>Mandatario:</u> SYSTRA S.A. <u>Mandante:</u> SYSTRA-SOTECNI S.p.A. ROCKSOIL S.p.A.		IN VARIANTE TRA LE PK 0+000 E PK 15+585, INCLUSE LE OPERE ACCESSORIE, NELL'AMBITO DEGLI INTERVENTI DI CUI AL D.L. 133/2014, CONVERTITO IN LEGGE 164 / 2014					
PROGETTO ESECUTIVO OPERE DI SOSTEGNO - PARATIA DA km 0+380.00 A km 0+490.00- Relazioni di calcolo		PROGETTO IF1M	LOTTO 0.0.E.ZZ	CODIFICA CL	DOCUMENTO TR.01.00.001	REV. B	PAGINA 29 di 39

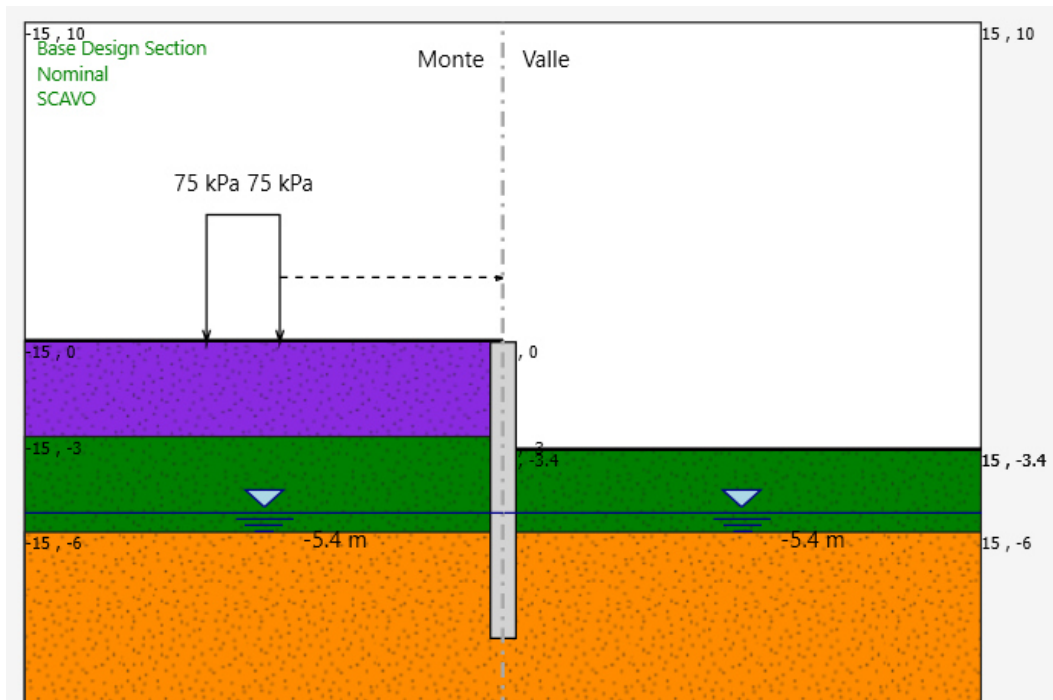


Figura 7: Fase 2 – Scavo fino -3.40m

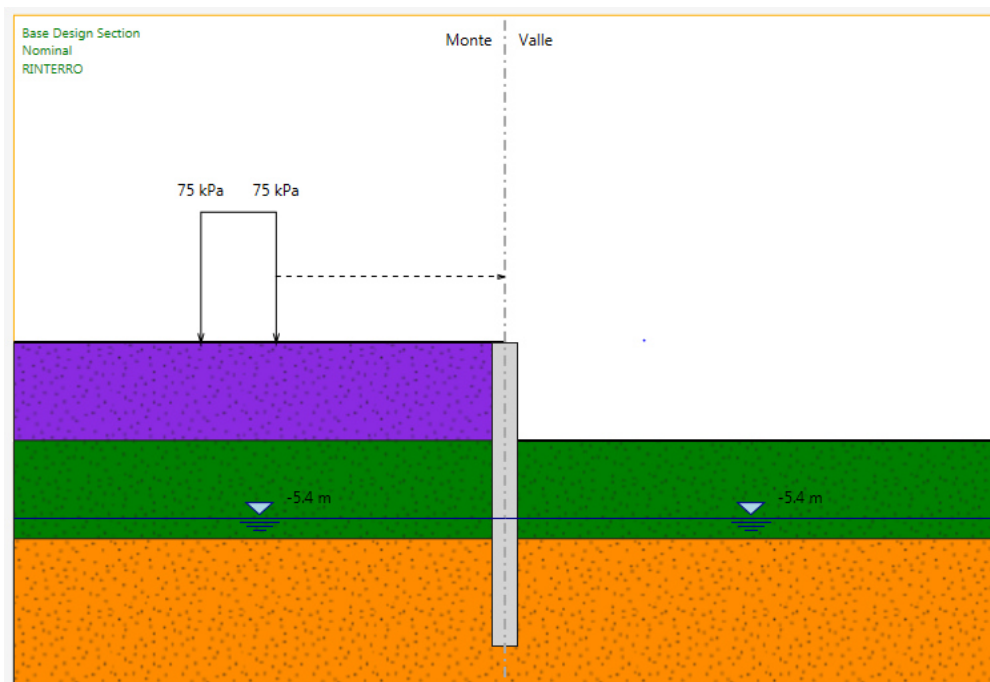


Figura 8: Fase 3 – Rinterro fino ad -3.00m

APPALTATORE: <u>Mandatario:</u> SALINI IMPREGILO S.p.A.	<u>Mandante:</u> ASTALDI S.p.A.	LINEA FERROVIARIA NAPOLI - BARI TRATTA NAPOLI-CANCELLO					
PROGETTISTA: <u>Mandatario:</u> SYSTRA S.A.		<u>Mandante:</u> SYSTRA-SOTECNI S.p.A.		ROCKSOIL S.p.A.		IN VARIANTE TRA LE PK 0+000 E PK 15+585, INCLUSE LE OPERE ACCESSORIE, NELL'AMBITO DEGLI INTERVENTI DI CUI AL D.L. 133/2014, CONVERTITO IN LEGGE 164 / 2014	
PROGETTO ESECUTIVO OPERE DI SOSTEGNO - PARATIA DA km 0+380.00 A km 0+490.00- Relazioni di calcolo		PROGETTO IF1M	LOTTO 0.0.E.ZZ	CODIFICA CL	DOCUMENTO TR.01.00.001	REV. B	PAGINA 30 di 39

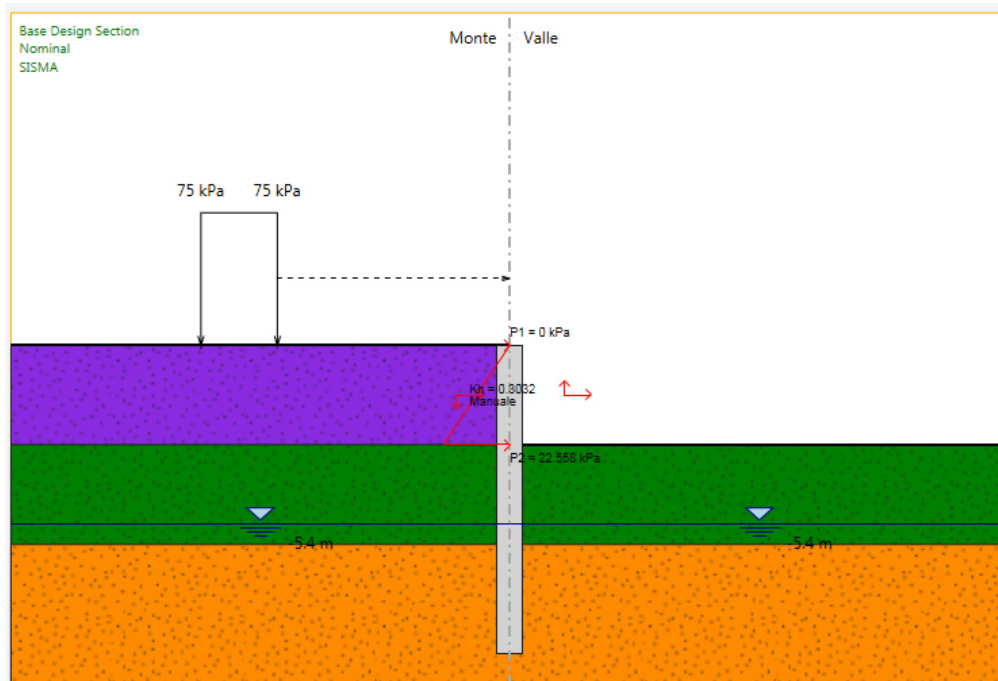


Figura 9: Fase 4 – Applicazione sisma

APPALTATORE: <u>Mandatario:</u> SALINI IMPREGILO S.p.A.	<u>Mandante:</u> ASTALDI S.p.A.	LINEA FERROVIARIA NAPOLI - BARI TRATTA NAPOLI-CANCELLO					
PROGETTISTA: <u>Mandatario:</u> SYSTRA S.A.		<u>Mandante:</u> SYSTRA-SOTECNI S.p.A.		ROCKSOIL S.p.A.			
PROGETTO ESECUTIVO OPERE DI SOSTEGNO - PARATIA DA km 0+380.00 A km 0+490.00- Relazioni di calcolo		PROGETTO IF1M	LOTTO 0.0.E.ZZ	CODIFICA CL	DOCUMENTO TR.01.00.001	REV. B	PAGINA 31 di 39

11 ANALISI DEI RISULTATI

Si riportano nel seguito le sollecitazioni ottenute dall'analisi dei modelli sopra descritti, le combinazioni di carico di progetto e le relative verifiche di sicurezza. Le sollecitazioni agenti sono espresse per una sezione di lunghezza unitaria. Il valore di sollecitazione agente sul singolo palo dovrà quindi essere moltiplicato per l'interasse degli pali stessi.

Di seguito si riporta l'andamento delle sollecitazioni di momento flettente e taglio per tutte le combinazioni considerate.

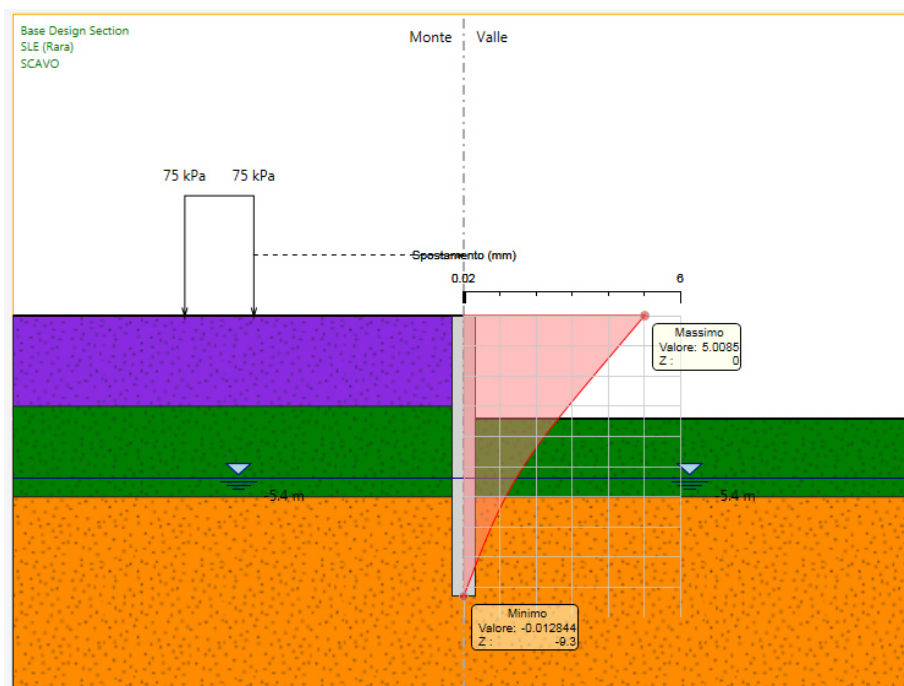


Figura 10: SLE – spostamento in testa paratia

APPALTATORE: <u>Mandatario:</u> SALINI IMPREGILO S.p.A.	<u>Mandante:</u> ASTALDI S.p.A.	LINEA FERROVIARIA NAPOLI - BARI TRATTA NAPOLI-CANCELLO				
PROGETTISTA: <u>Mandatario:</u> SYSTRA S.A. <u>Mandante:</u> SYSTRA-SOTECNI S.p.A. ROCKSOIL S.p.A.		IN VARIANTE TRA LE PK 0+000 E PK 15+585, INCLUSE LE OPERE ACCESSORIE, NELL'AMBITO DEGLI INTERVENTI DI CUI AL D.L. 133/2014, CONVERTITO IN LEGGE 164 / 2014				
PROGETTO ESECUTIVO OPERE DI SOSTEGNO - PARATIA DA km 0+380.00 A km 0+490.00- Relazioni di calcolo	PROGETTO IF1M	LOTTO 0.0.E.ZZ	CODIFICA CL	DOCUMENTO TR.01.00.001	REV. B	PAGINA 32 di 39

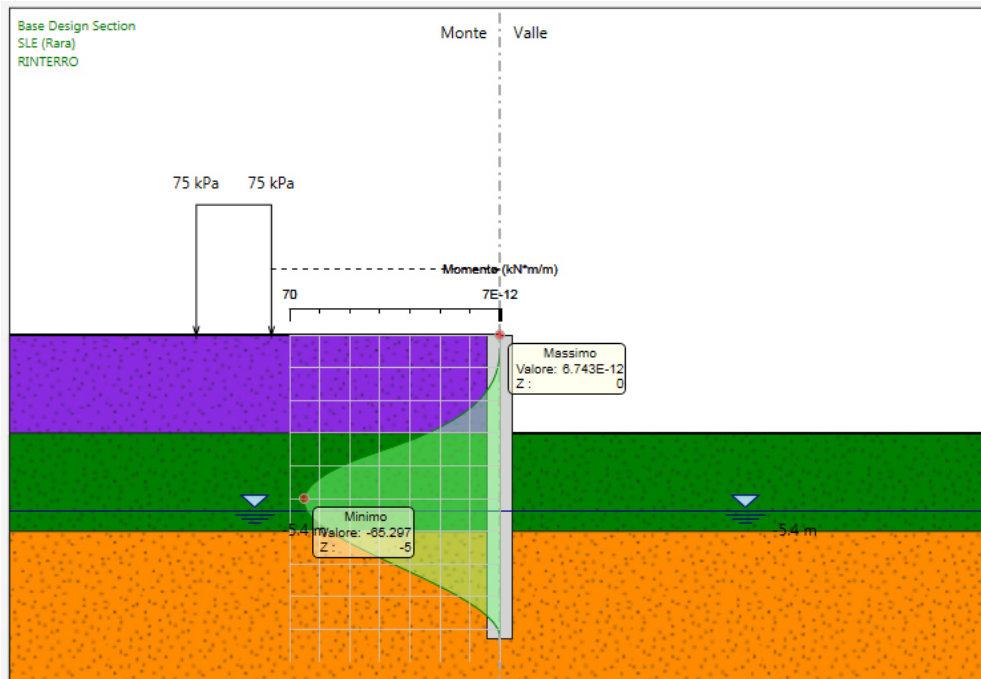


Figura 11: SLE – Momento flettente

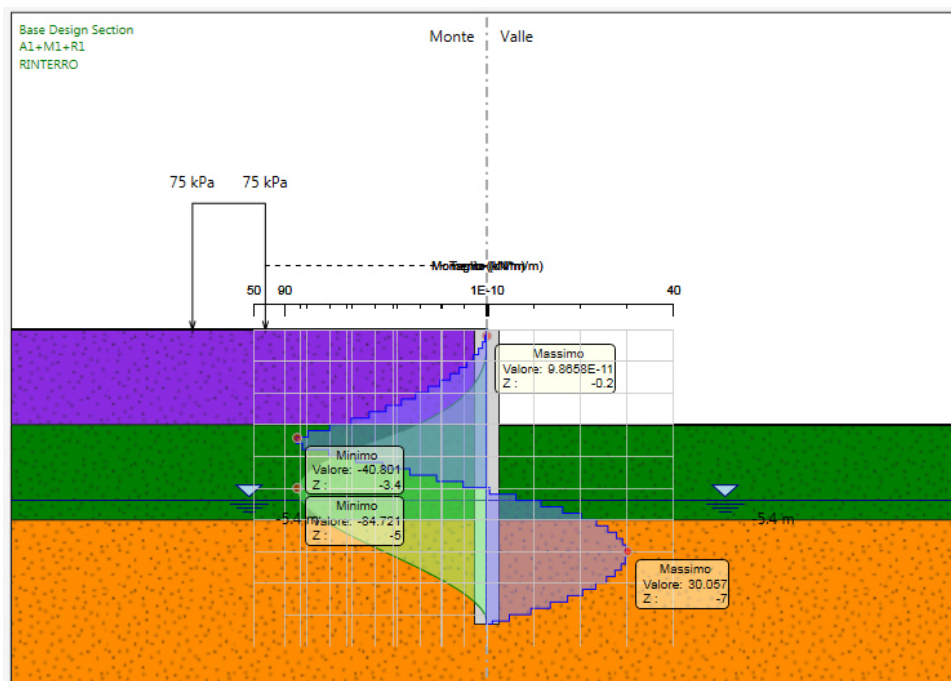


Figura 12: A1+M1+R1 – Momento flettente – taglio

APPALTATORE: <u>Mandatario:</u> SALINI IMPREGILO S.p.A.	<u>Mandante:</u> ASTALDI S.p.A.	LINEA FERROVIARIA NAPOLI - BARI TRATTA NAPOLI-CANCELLO					
PROGETTISTA: <u>Mandatario:</u> SYSTRA S.A. <u>Mandante:</u> SYSTRA-SOTECNI S.p.A. ROCKSOIL S.p.A.		IN VARIANTE TRA LE PK 0+000 E PK 15+585, INCLUSE LE OPERE ACCESSORIE, NELL'AMBITO DEGLI INTERVENTI DI CUI AL D.L. 133/2014, CONVERTITO IN LEGGE 164 / 2014					
PROGETTO ESECUTIVO OPERE DI SOSTEGNO - PARATIA DA km 0+380.00 A km 0+490.00- Relazioni di calcolo		PROGETTO IF1M	LOTTO 0.0.E.ZZ	CODIFICA CL	DOCUMENTO TR.01.00.001	REV. B	PAGINA 33 di 39

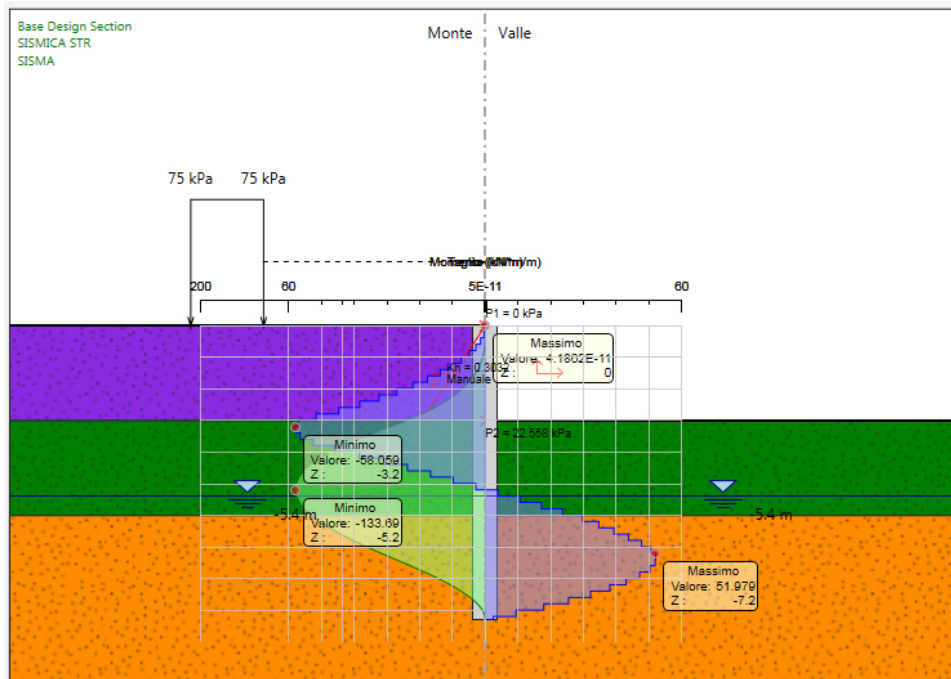


Figura 13: SISMA STR - Momento flettente – taglio

APPALTATORE: <u>Mandatario:</u> SALINI IMPREGILO S.p.A.	<u>Mandante:</u> ASTALDI S.p.A.	LINEA FERROVIARIA NAPOLI - BARI TRATTA NAPOLI-CANCELLO				
PROGETTISTA: <u>Mandatario:</u> SYSTRA S.A.	<u>Mandante:</u> SYSTRA-SOTECNI S.p.A.	ROCKSOIL S.p.A.	IN VARIANTE TRA LE PK 0+000 E PK 15+585, INCLUSE LE OPERE ACCESSORIE, NELL'AMBITO DEGLI INTERVENTI DI CUI AL D.L. 133/2014, CONVERTITO IN LEGGE 164 / 2014			
PROGETTO ESECUTIVO OPERE DI SOSTEGNO - PARATIA DA km 0+380.00 A km 0+490.00- Relazioni di calcolo	PROGETTO IF1M	LOTTO 0.0.E.ZZ	CODIFICA CL	DOCUMENTO TR.01.00.001	REV. B	PAGINA 34 di 39

12 VERIFICHE

12.1 Verifiche strutturali

A seguire la sintesi delle sollecitazioni dimensionanti per l'opera in oggetto:

Caratteristiche paratia

Diametro palo	Φ	80	cm
Area palo	A	5024.0	cm ²
Interasse pali	i	100.0	cm
Lunghezza palo	L	8.0	m
Altezza cordolo	h	1.3	m
Armatura longitudinale	As	12 Φ 24 =	54.26 cm ²
Percentuale di armatura	ρ	1.1%	

SLE

Massimo momento agente a metro	M_{max}	65	kN*m/m
Quota da testa palo	Z_{MSLE}	-5	m

SISMICA STR.

Massimo momento agente a metro	M_{max}	134	kN*m/m
Quota da testa palo	Z_{MSLU}	-5.2	m
Massimo taglio agente a metro	$V_{ed/m}$	59	kN/m
Quota da testa palo	Z_T	-3.2	m

Sollecitazioni di calcolo per palo

SLE - Momento flettente	M_{max}	65	kN*m
SLU - Momento flettente	M_{max}	134	kN*m
SLU - Taglio	Ved	59	kN

Di seguito si riportano le verifiche strutturali del palo utilizzando il software Rc-Sec:

APPALTATORE: <u>Mandatario:</u> SALINI IMPREGILO S.p.A.	<u>Mandante:</u> ASTALDI S.p.A.	LINEA FERROVIARIA NAPOLI - BARI TRATTA NAPOLI-CANCELLO IN VARIANTE TRA LE PK 0+000 E PK 15+585, INCLUSE LE OPERE ACCESSORIE, NELL'AMBITO DEGLI INTERVENTI DI CUI AL D.L. 133/2014, CONVERTITO IN LEGGE 164 / 2014
PROGETTISTA: <u>Mandatario:</u> SYSTRA S.A.	<u>Mandante:</u> SYSTRA-SOTECNI S.p.A. ROCKSOIL S.p.A.	
PROGETTO ESECUTIVO OPERE DI SOSTEGNO - PARATIA DA km 0+380.00 A km 0+490.00- Relazioni di calcolo	PROGETTO LOTTO CODIFICA DOCUMENTO REV. PAGINA IF1M 0.0.E.ZZ CL TR.01.00.001 B 35 di 39	

Coprif. netto minimo barre long.: 7.2 cm Coprif. netto staffe: 6.2 cm

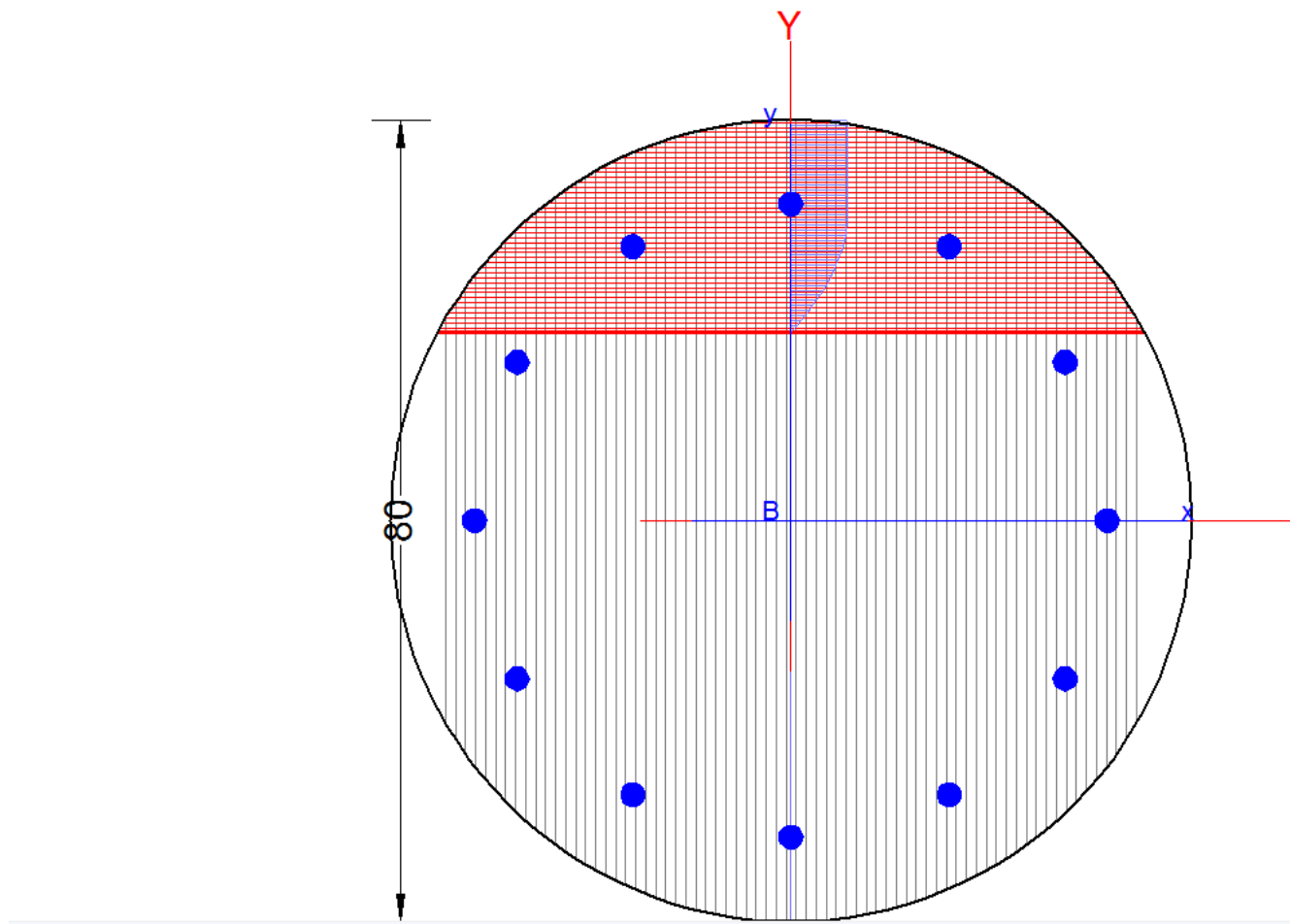


Figura 14: Rc-sec – sezione resistente

CARATTERISTICHE GEOMETRICHE ED ARMATURE SEZIONE

Diametro sezione:	80.0	cm
Barre circonferenza:	12Ø24	(54.3 cm ²)
Coprif.(dal baric. barre):	8.4	cm

ST.LIM.ULTIMI - SFORZI PER OGNI COMBINAZIONE ASSEGNATA

N	Sforzo normale [kN] applicato nel baricentro (posit. se di compress.)
Mx	Momento flettente [kNm] intorno all'asse x baric. della sezione con verso positivo se tale da comprimere il lembo sup. della sezione
VY	Taglio [kN] in direzione parallela all'asse Y del riferim. generale
MT	Momento torcente [kN m]

APPALTATORE: <u>Mandatario:</u> SALINI IMPREGILO S.p.A.	<u>Mandante:</u> ASTALDI S.p.A.	LINEA FERROVIARIA NAPOLI - BARI TRATTA NAPOLI-CANCELLO IN VARIANTE TRA LE PK 0+000 E PK 15+585, INCLUSE LE OPERE ACCESSORIE, NELL'AMBITO DEGLI INTERVENTI DI CUI AL D.L. 133/2014, CONVERTITO IN LEGGE 164 / 2014
PROGETTISTA: <u>Mandatario:</u> SYSTRA S.A.	<u>Mandante:</u> SYSTRA-SOTECNI S.p.A. ROCKSOIL S.p.A.	
PROGETTO ESECUTIVO OPERE DI SOSTEGNO - PARATIA DA km 0+380.00 A km 0+490.00-- Relazioni di calcolo	PROGETTO LOTTO CODIFICA DOCUMENTO REV. PAGINA IF1M 0.0.E.ZZ CL TR.01.00.001 B 36 di 39	

N°Comb.	N	Mx	Vy	MT
1	0.00	134.00	59.00	0.00

COMB. FREQUENTI (S.L.E.) - SFORZI PER OGNI COMBINAZIONE ASSEGNATA

N Sforzo normale [kN] applicato nel baricentro (positivo se di compress.)
Mx Coppia [kNm] applicata all'asse x baricentrico (tra parentesi il Momento di fessurazione) con verso positivo se tale da comprimere il lembo superiore della sezione

N°Comb.	N	Mx
1	0.00	65.00 (154.70)

RISULTATI DEL CALCOLO

Sezione verificata

Copriferro netto minimo barre longitudinali: 7.2 cm
Interferro netto minimo barre longitudinali: 14.0 cm
Copriferro netto minimo staffe: 6.2 cm

METODO AGLI STATI LIMITE ULTIMI - RISULTATI PRESSO-TENSO FLESSIONE

Ver S = combinazione verificata / N = combin. non verificata
N Sforzo normale baricentrico assegnato [kN] (positivo se di compressione)
Mx Momento flettente assegnato [kNm] riferito all'asse x baricentrico
N Ult Sforzo normale ultimo [kN] nella sezione (positivo se di compress.)
Mx Ult Momento flettente ultimo [kNm] riferito all'asse x baricentrico
Mis.Sic. Misura sicurezza = rapporto vettoriale tra (N Ult, Mx Ult) e (N, Mx)
Verifica positiva se tale rapporto risulta ≥ 1.000
Yneuro Ordinata [cm] dell'asse neutro a rottura nel sistema di rif. X,Y,O sez.
Mx sn. Momento flettente allo snervamento [kNm]
x/d Rapp. di duttilità a rottura solo se N = 0 (travi)
C.Rid. Coeff. di riduz. momenti in travi continue [formula (4.1.1)NTC]

N°Comb	Ver	N	Mx	N Ult	Mx Ult	Mis.Sic.	Yn	M sn	x/d	C.Rid.	As Tesa
1	S	0.00	134.00	-0.13	603.01	4.500	20.6	427.72	0.27	0.78	22.6 (7.4)

METODO AGLI STATI LIMITE ULTIMI - DEFORMAZIONI UNITARIE ALLO STATO ULTIMO

ec max Deform. unit. massima del conglomerato a compressione
ec 3/7 Deform. unit. del conglomerato nella fibra a 3/7 dell'altezza efficace
Yc max Ordinata in cm della fibra corrisp. a ec max (sistema rif. X,Y,O sez.)
es min Deform. unit. minima nell'acciaio (negativa se di trazione)
Ys min Ordinata in cm della barra corrisp. a es min (sistema rif. X,Y,O sez.)
es max Deform. unit. massima nell'acciaio (positiva se di compressione)
Ys max Ordinata in cm della barra corrisp. a es max (sistema rif. X,Y,O sez.)

N°Comb	ec max	ec 3/7	Yc max	es min	Ys min	es max	Ys max
1	0.00350	-0.00268	40.0	0.00199	31.6	-0.00940	-31.6

APPALTATORE: <u>Mandatario:</u> SALINI IMPREGILO S.p.A.	<u>Mandante:</u> ASTALDI S.p.A.	LINEA FERROVIARIA NAPOLI - BARI TRATTA NAPOLI-CANCELLO IN VARIANTE TRA LE PK 0+000 E PK 15+585, INCLUSE LE OPERE ACCESSORIE, NELL'AMBITO DEGLI INTERVENTI DI CUI AL D.L. 133/2014, CONVERTITO IN LEGGE 164 / 2014				
PROGETTISTA: <u>Mandatario:</u> SYSTRA S.A.	<u>Mandante:</u> SYSTRA-SOTECNI S.p.A. ROCKSOIL S.p.A.					
PROGETTO ESECUTIVO OPERE DI SOSTEGNO - PARATIA DA km 0+380.00 A km 0+490.00- Relazioni di calcolo	PROGETTO	LOTTO	CODIFICA	DOCUMENTO	REV.	PAGINA
	IF1M	0.0.E.ZZ	CL	TR.01.00.001	B	37 di 39

ARMATURE A TAGLIO E/O TORSIONE DI INVILUPPO PER TUTTE LE COMBINAZIONI ASSEGNATE

Diametro staffe:	10	mm	
Passo staffe:	15.0	cm	[Passo massimo di normativa = 15.8 cm]
N.Bracci staffe:	2		
Area staffe/m :	10.5	cm ² /m	[Area Staffe Minima NTC = 10.0 cm ² /m]

METODO AGLI STATI LIMITE ULTIMI - VERIFICHE A TAGLIO

Ver	S = comb.verificata a taglio-tors./ N = comb. non verificata
Vsdu	Taglio agente [kN] uguale al taglio Vy di comb. (sollecit. retta)
Vrd	Taglio resistente [kN] in assenza di staffe [formula (4.1.14)NTC]
Vcd	Taglio compressione resistente [kN] lato conglomerato [formula (4.1.19)NTC]
Vwd	Taglio trazione resistente [kN] assorbito dalle staffe [formula (4.1.18)NTC]
bw	Larghezza minima [cm] sezione misurata parallelam. all'asse neutro
Teta	Angolo [gradi sessadec.] di inclinazione dei puntoni di conglomerato
Acw	Coefficiente maggiorativo della resistenza a taglio per compressione
Ast	Area staffe/metro strettamente necessaria per taglio e torsione [cm ² /m]

N°Comb	Ver	Vsdu	Vrd	Vcd	Vwd	bw	Teta	Acw	ASt
1	S	59.00	185.72	906.69	572.89	66.4	21.80	1.000	1.1

COMBINAZIONI FREQUENTI IN ESERCIZIO - VERIFICA MASSIME TENSIONI NORMALI

Ver	S = combinazione verificata / N = combin. non verificata
Sc max	Massima tensione di compress.(+) nel conglom. in fase fessurata ([Mpa]
Yc max	Ordinata in cm della fibra corrisp. a Sc max (sistema rif. X,Y,O)
Sc min	Minima tensione di compress.(+) nel conglom. in fase fessurata ([Mpa]
Yc min	Ordinata in cm della fibra corrisp. a Sc min (sistema rif. X,Y,O)
Sf min	Minima tensione di trazione (-) nell'acciaio [Mpa]
Ys min	Ordinata in cm della barra corrisp. a Sf min (sistema rif. X,Y,O)
Dw Eff.	Spessore di conglomerato [cm] in zona tesa considerata aderente alle barre
Ac eff.	Area di congl. [cm ²] in zona tesa aderente alle barre (verifica fess.)
As eff.	Area Barre tese di acciaio [cm ²] ricadente nell'area efficace(verifica fess.)

N°Comb	Ver	Sc max	Yc max	Sc min	Yc min	Sf min	Ys min	Dw Eff.	Ac Eff.	As Eff.	D barre
1	S	1.99	-40.0	0.00	40.0	-58.5	31.6	25.2	2061	22.6	---

COMBINAZIONI FREQUENTI IN ESERCIZIO - VERIFICA APERTURA FESSURE

Ver	S = combinazione verificata / N = combin. non verificata
ScImax	Massima tensione nel conglomerato nello STATO I non fessurato [Mpa]
ScImin	Minima tensione nel conglomerato nello STATO I non fessurato [Mpa]
K3	=0,125 per flessione; = 0,25 (ScImin + ScImax)/(2 ScImin) per trazione eccentrica
Beta12	Prodotto dei Coeff. di aderenza Beta1*Beta2
Psi	= 1-Beta12*(Ssr/Ss) ² = 1-Beta12*(fctm/ScImin) ² = 1-Beta12*(Mfess/M) ² [B.6.6 DM96]
e sm	Deformazione unitaria media tra le fessure . Tra parentesi il valore minimo = 0.4 Ss/Es
srm	Distanza media in mm tra le fessure
wk	Apertura delle fessure in mm = 1,7*Eps*Srm. Tra parentesi è indicato il valore limite.
M fess.	Momento di prima fessurazione [kNm]

N°Comb	Ver	ScImax	ScImin	Sc Eff	K3	Beta12	Psi	e sm	srm	wk	M Fess.
1	S	1.08	-1.08	---	0.125	1.00	0.400	0.000117 (0.000117)	286	0.057 (0.20)	154.70

APPALTATORE: <u>Mandatario:</u> SALINI IMPREGILO S.p.A.	<u>Mandante:</u> ASTALDI S.p.A.	LINEA FERROVIARIA NAPOLI - BARI TRATTA NAPOLI-CANCELLO				
PROGETTISTA: <u>Mandatario:</u> SYSTRA S.A.	<u>Mandante:</u> SYSTRA-SOTECNI S.p.A.	ROCKSOIL S.p.A.	IN VARIANTE TRA LE PK 0+000 E PK 15+585, INCLUSE LE OPERE ACCESSORIE, NELL'AMBITO DEGLI INTERVENTI DI CUI AL D.L. 133/2014, CONVERTITO IN LEGGE 164 / 2014			
PROGETTO ESECUTIVO OPERE DI SOSTEGNO - PARATIA DA km 0+380.00 A km 0+490.00- Relazioni di calcolo	PROGETTO	LOTTO	CODIFICA	DOCUMENTO	REV.	PAGINA
	IF1M	0.0.E.ZZ	CL	TR.01.00.001	B	38 di 39

12.2 Verifica dell'instabilità globale dell'insieme terreno-paratia

Le verifiche geotecniche sono svolte valutando il coefficiente di sicurezza in termini di rapporto di mobilitazione della spinta passiva, cioè come rapporto tra spinta passiva mobilitata al piede della paratia e la spinta passiva mobilitabile.

Max. Rapporto Spinte (Efficace/Passiva): **0.75**

Combinazione SISMICA GEO

Stage: Sisma

Si individua di seguito la superficie critica di slittamento e il relativo coefficiente di sicurezza (FS=1.42), nell'ipotesi più gravosa e in condizioni sismiche.

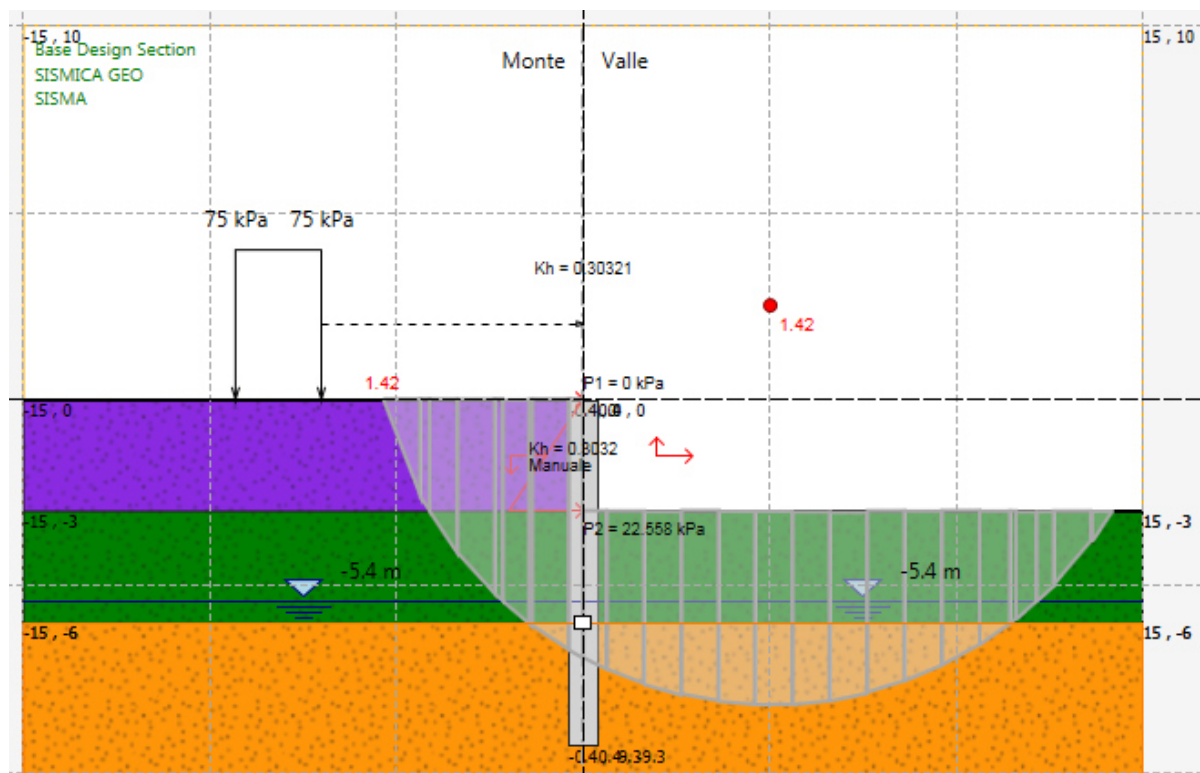


Figura 15: Stabilità globale

APPALTATORE: <u>Mandatario:</u> <u>Mandante:</u> SALINI IMPREGILO S.p.A. ASTALDI S.p.A.	<p style="text-align: center;">LINEA FERROVIARIA NAPOLI - BARI TRATTA NAPOLI-CANCELLO</p> <p style="text-align: center;">IN VARIANTE TRA LE PK 0+000 E PK 15+585, INCLUSE LE OPERE ACCESSORIE, NELL'AMBITO DEGLI INTERVENTI DI CUI AL D.L. 133/2014, CONVERTITO IN LEGGE 164 / 2014</p>												
PROGETTISTA: <u>Mandatario:</u> <u>Mandante:</u> SYSTRA S.A. SYSTRA-SOTECNI S.p.A. ROCKSOIL S.p.A.													
PROGETTO ESECUTIVO OPERE DI SOSTEGNO - PARATIA DA km 0+380.00 A km 0+490.00- Relazioni di calcolo	<table border="1"> <thead> <tr> <th>PROGETTO</th> <th>LOTTO</th> <th>CODIFICA</th> <th>DOCUMENTO</th> <th>REV.</th> <th>PAGINA</th> </tr> </thead> <tbody> <tr> <td>IF1M</td> <td>0.0.E.ZZ</td> <td>CL</td> <td>TR.01.00.001</td> <td>B</td> <td>39 di 39</td> </tr> </tbody> </table>	PROGETTO	LOTTO	CODIFICA	DOCUMENTO	REV.	PAGINA	IF1M	0.0.E.ZZ	CL	TR.01.00.001	B	39 di 39
PROGETTO	LOTTO	CODIFICA	DOCUMENTO	REV.	PAGINA								
IF1M	0.0.E.ZZ	CL	TR.01.00.001	B	39 di 39								

13 INDICE DELLE FIGURE

Figura 1: Planimetria di progetto	5
Figura 2: Sviluppata paratia	5
Figura 3: Sezione trasversale	6
Figura 4: Caratteristiche meccaniche dei terreni e stratigrafia di progetto	10
Figura 5: Formulazione di Caquot – Kereisel per Kp (superfici di rottura curvilinee).....	14
Figura 6: Fase 1 – Condizione geostatica – realizzazione paratia	28
Figura 7: Fase 2 – Scavo fino -3.40m	29
Figura 8: Fase 3 – Rinterro fino ad -3.00m	29
Figura 9: Fase 4 – Applicazione sisma	30
Figura 10: SLE – spostamento in testa paratia	31
Figura 11: SLE – Momento flettente.....	32
Figura 12: A1+M1+R1 – Momento flettente – taglio	32
Figura 13: SISMA STR - Momento flettente – taglio.....	33
Figura 14: Rc-sec – sezione resistente	35
Figura 15: Stabilità globale	38