

TABELLA MATERIALI

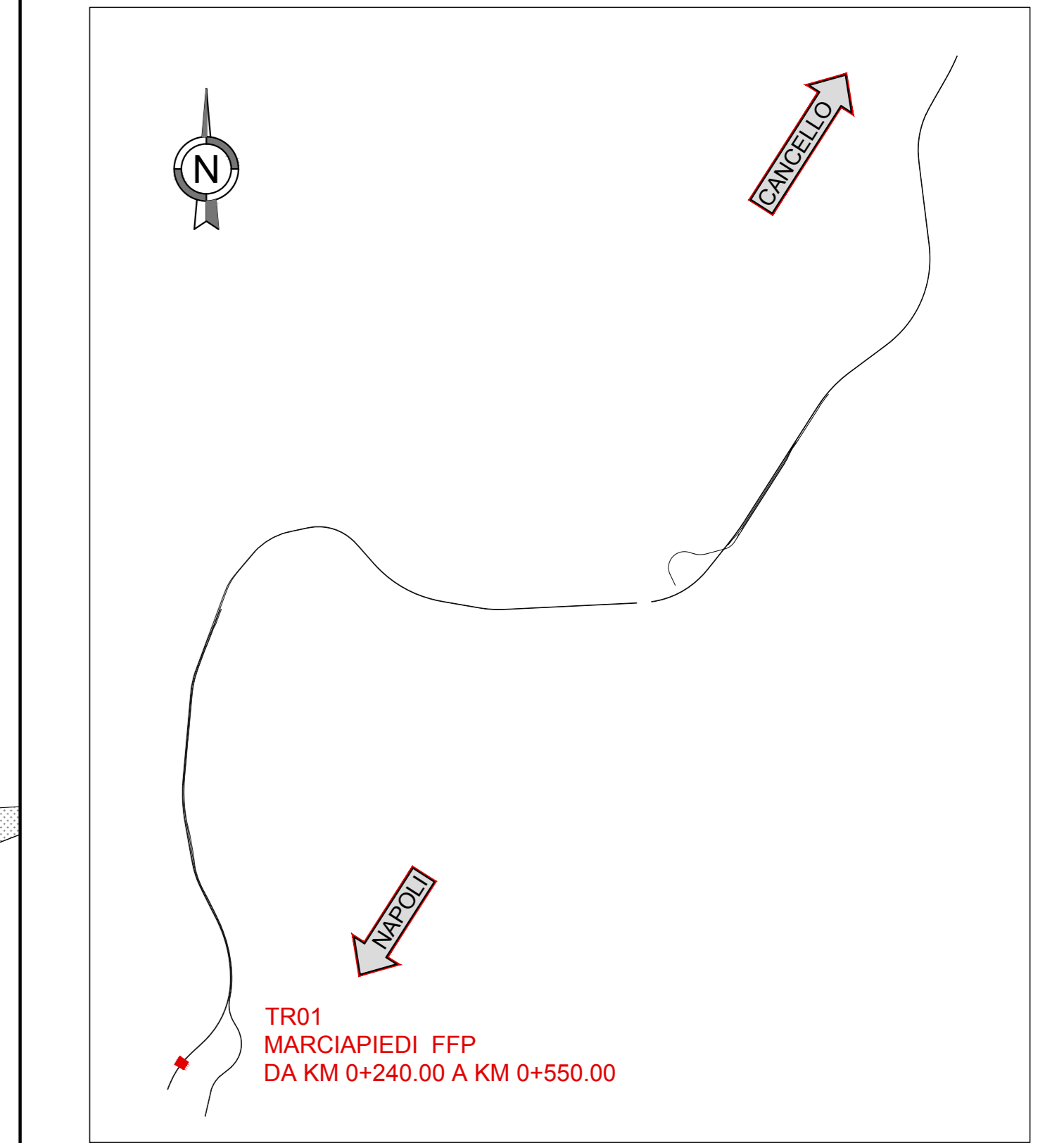
CALCESTRUZZO	C32/40
FONDAZIONE	Rapporto Acqua/cemento = 0,5
ED ELEVAZIONE	Classe di esposizione = XC3
	Cemento tipo: III-V
	Dimensione max aggregato = 25 mm
	Slump: S3-S4
CALCESTRUZZO	C25/30
FALI	Rapporto Acqua/cemento = 0,6
	Classe di esposizione = XC2
	Cemento tipo: III-V
	Dimensione max aggregato = 25 mm
	Slump: S4-S5

MAGRONE DI PULIZIA: C12/15
 ARMATURA: Barre B450C per acciaio
 Per tutto quanto non espressamente richiamato si farà riferimento alle prescrizioni di cui al CAPITOLATO DI COSTRUZIONE delle OPERE CIVILI ITALFERR

NOTE:
 Prevedere coprifermo netto non inferiore a 4cm in elevazione e in fondazione. Per i pali coprifermo 6.00cm

INCIDENZE MURI			
WBS	MURO	FONDAZIONE	ELEVAZIONE
RI01P	MARCIAPIEDI FFP DA KM 0+150.00 A KM 0+300.00	80 kg/m ³	115 kg/m ³
RI01	MARCIAPIEDI FFP DA KM 0+150.00 A KM 0+240.00	80 kg/m ³	80 kg/m ³
RI02	MURO DI SOSTEGNO IN DX TRA PROGR. 6+075.78 E PROGR. 6+192.49	100 kg/m ³	115 kg/m ³
RI03	MURO DI SOSTEGNO IN SX TRA PROGR. 8+926.80 E PROGR. 9+529.59	100 kg/m ³	115 kg/m ³
RI03	MURO DI SOSTEGNO IN SX TRA PROGR. 8+926.80 E PROGR. 9+529.59 MURO AD U	110 kg/m ³	160 kg/m ³
RI04	MURO DI SOSTEGNO IN DX BINARIO DI PRECEDENZA TRA LE PROGR. 10+529.84 e 10+770.06	100 kg/m ³	115 kg/m ³
RI04BIS	MURO DI SOSTEGNO IN SX BINARIO INDUSTRIALE TRA LE PROGR. 2+083.73 e 2+587.02	110 kg/m ³	135 kg/m ³
RI07	MURO SOPPRESSIONE PASSAGGIO A LIVELLO VIA GAUDIELLO	80 kg/m ³	90 kg/m ³
TR01	MARCIAPIEDI FFP DA KM 0+240.00 A KM 0+550.00	80 kg/m ³	90 kg/m ³
FV03	MURI STAZIONE DI ACERRA	80 kg/m ³	90 kg/m ³
OC04	RIPOSIZIONAMENTO SU SEDE ATTUALE - CARPENTERIA MURI PARABALLAST PER MODIFICA ALTIMETRICA	115 kg/m ³	115 kg/m ³

RI03 - MURO DI SOSTEGNO IN SX TRA PROGR. 8+926.80 E PROGR. 9+529.59 incidenza pali Ø800 = 180 kcm



COMMITTENTE: **RFI** RETE FERROVIARIA ITALIANA GRUPPO FERROVIE DELLO STATO ITALIANE

DIREZIONE LAVORI: **ITALFERR** GRUPPO FERROVIE DELLO STATO ITALIANE

APPALTATORE: **salini impregilo** / **ASTALDI**

PROGETTAZIONE: **SYSTRA** / **SOTECNI** / **ROX SOL**

PROGETTO ESECUTIVO

LINEA FERROVIARIA NAPOLI - BARI, TRATTA NAPOLI-CANCELLO, IN VARIANTE TRA LE PK 0+000 E PK 15+585, INCLUSE LE OPERE ACCESSORIE, NELL'AMBITO DEGLI INTERVENTI DI CUI AL D.L. 133/2014, CONVERTITO IN LEGGE 164 / 2014

DISEGNO

RILEVATI

TR01 - TRINCEA DAL km 0+240.00 AL km 0+550.00
 MARCIAPIEDI FFP DA KM 0+240.00 A KM 0+550.00
 Carpenteria

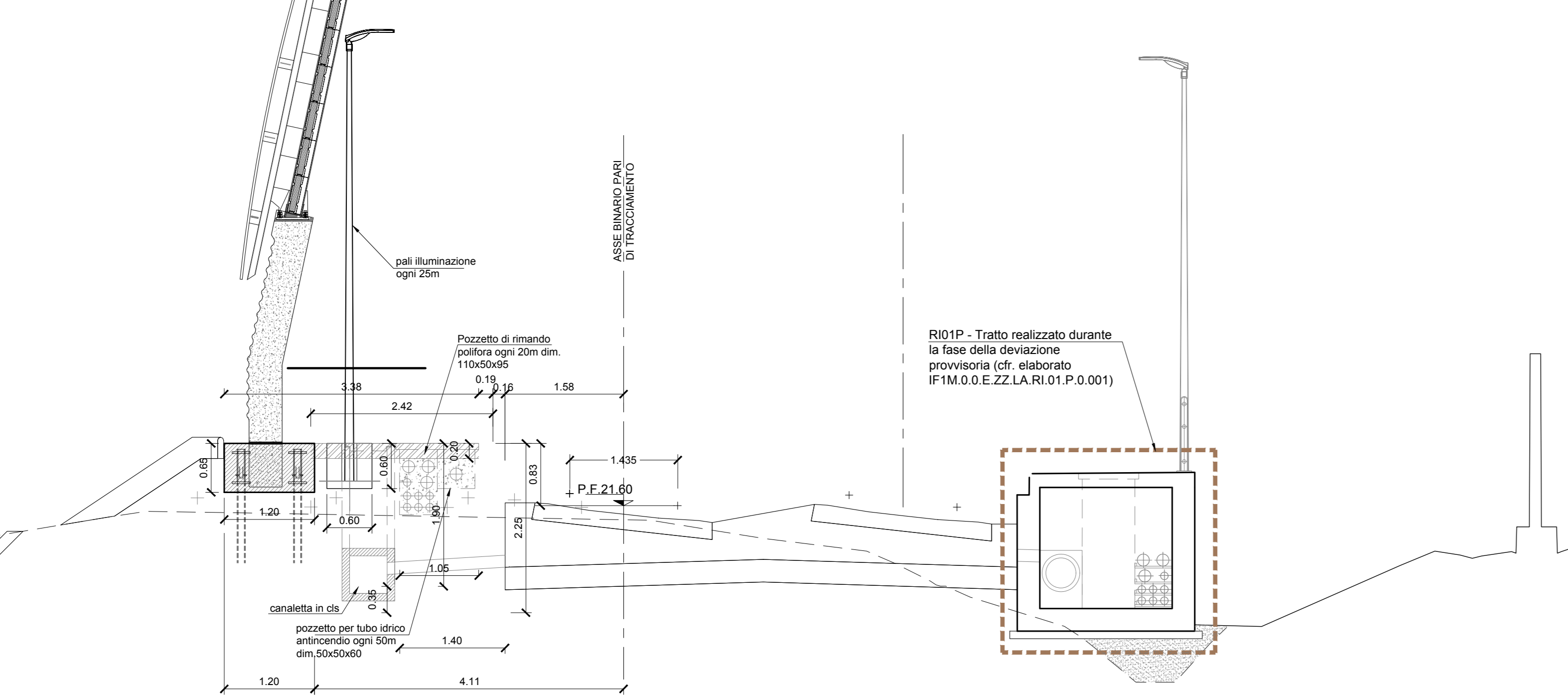
APPALTATORE	PROGETTAZIONE
Ing. M. PANISI	Ing. A. CHECCHI

COMMESSA	LOTTO	FASE	ENTE	TIPO DOC.	OPERAZIONE	DISCIPLINA	PROGR.	REV.	SCALA:
IF1M	00	E	ZZ	BB	TR01	00	002	A	1:50

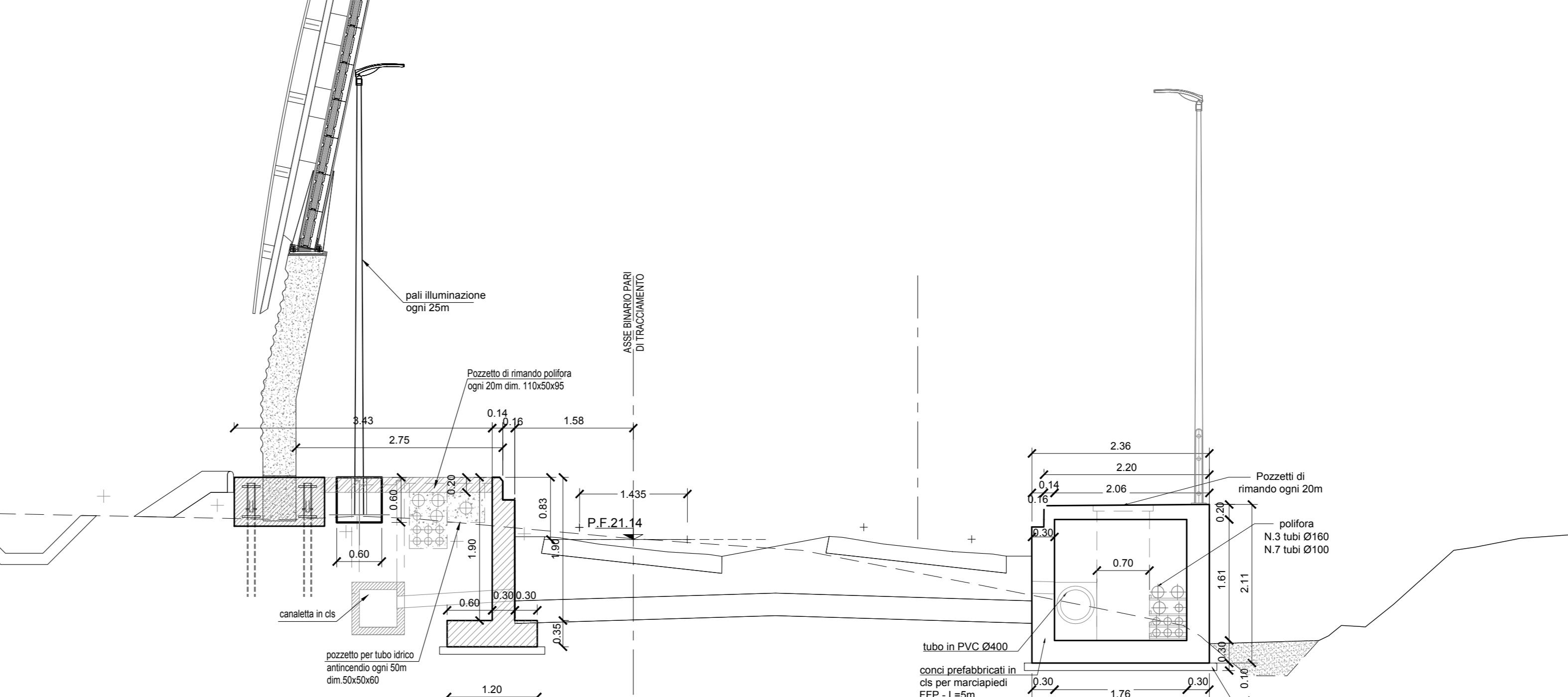
Rev.	Descrizione	Redatto	Data	Verificato	Data	Approvato	Data	Autorizzato	Data
A	EMISSIONE	S. Chiodi	14/09/2014	P.ve	15/09/2014	Di Agostini	15/09/2014	Checc	

File: IF1M 0 0 E ZZ BB TR01 0 0 002 A DWG n. Ediz:

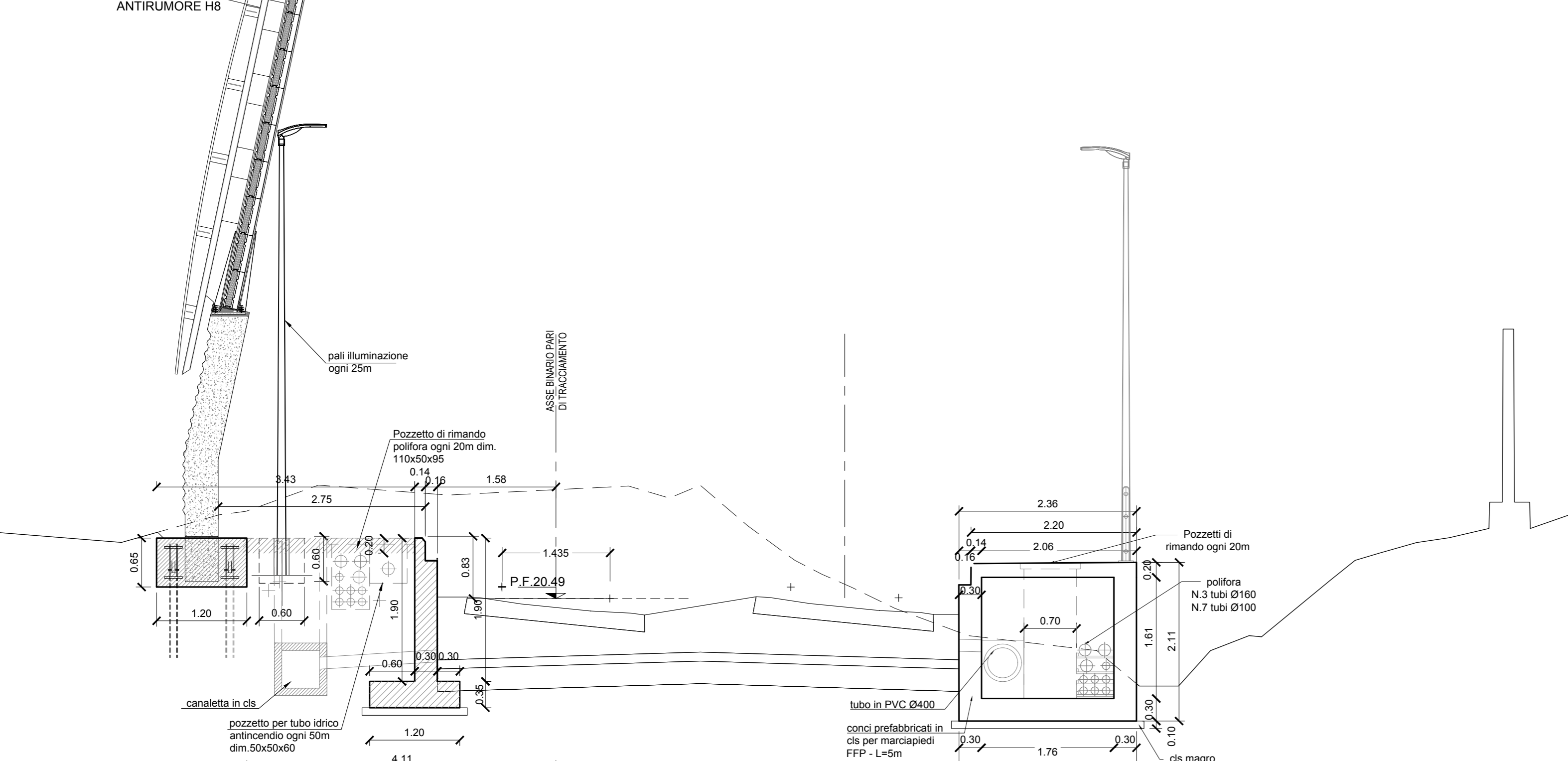
SEZIONE km 0+240.00
 scala 1:50



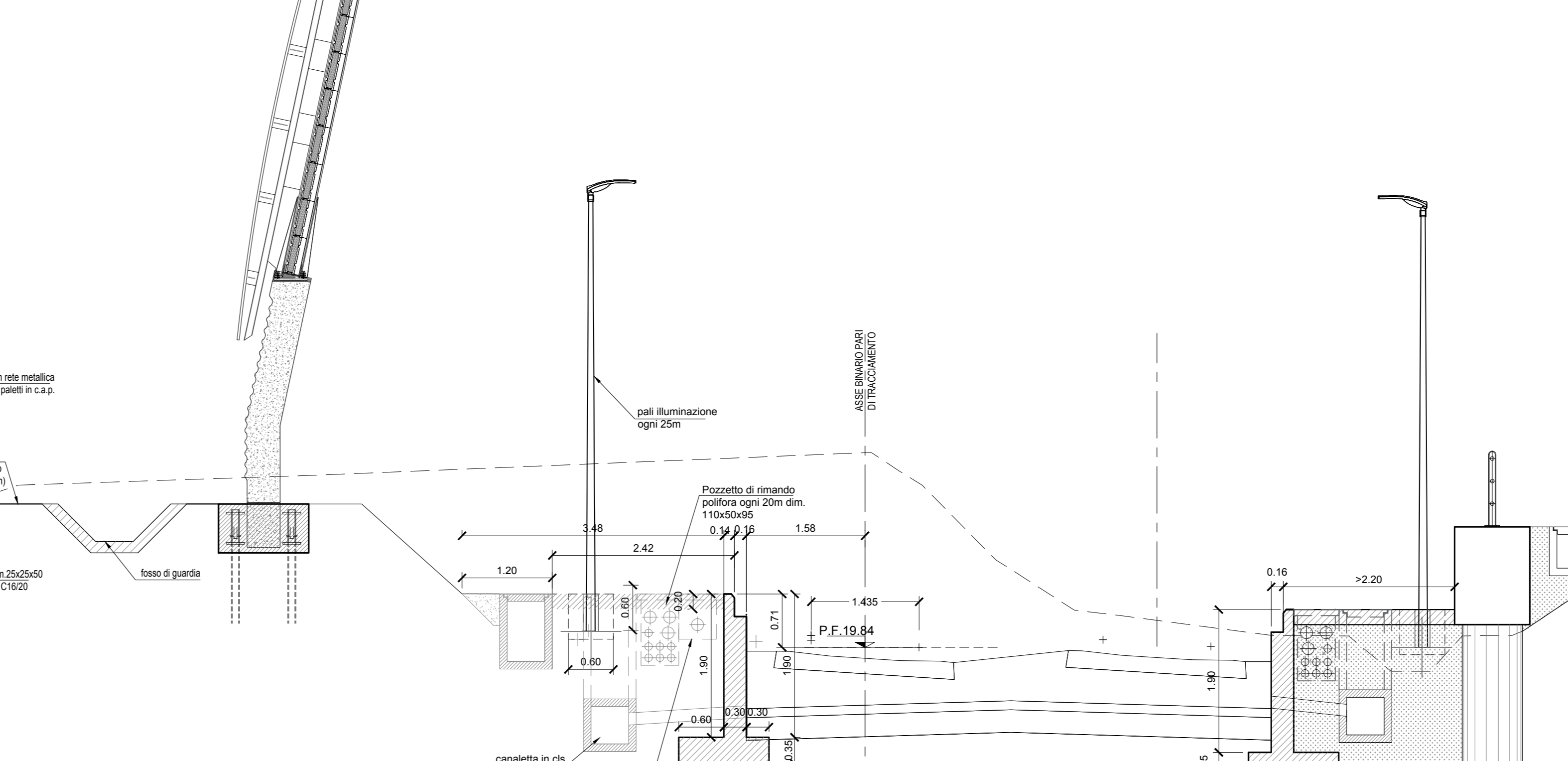
SEZIONE km 0+300.00
 scala 1:50



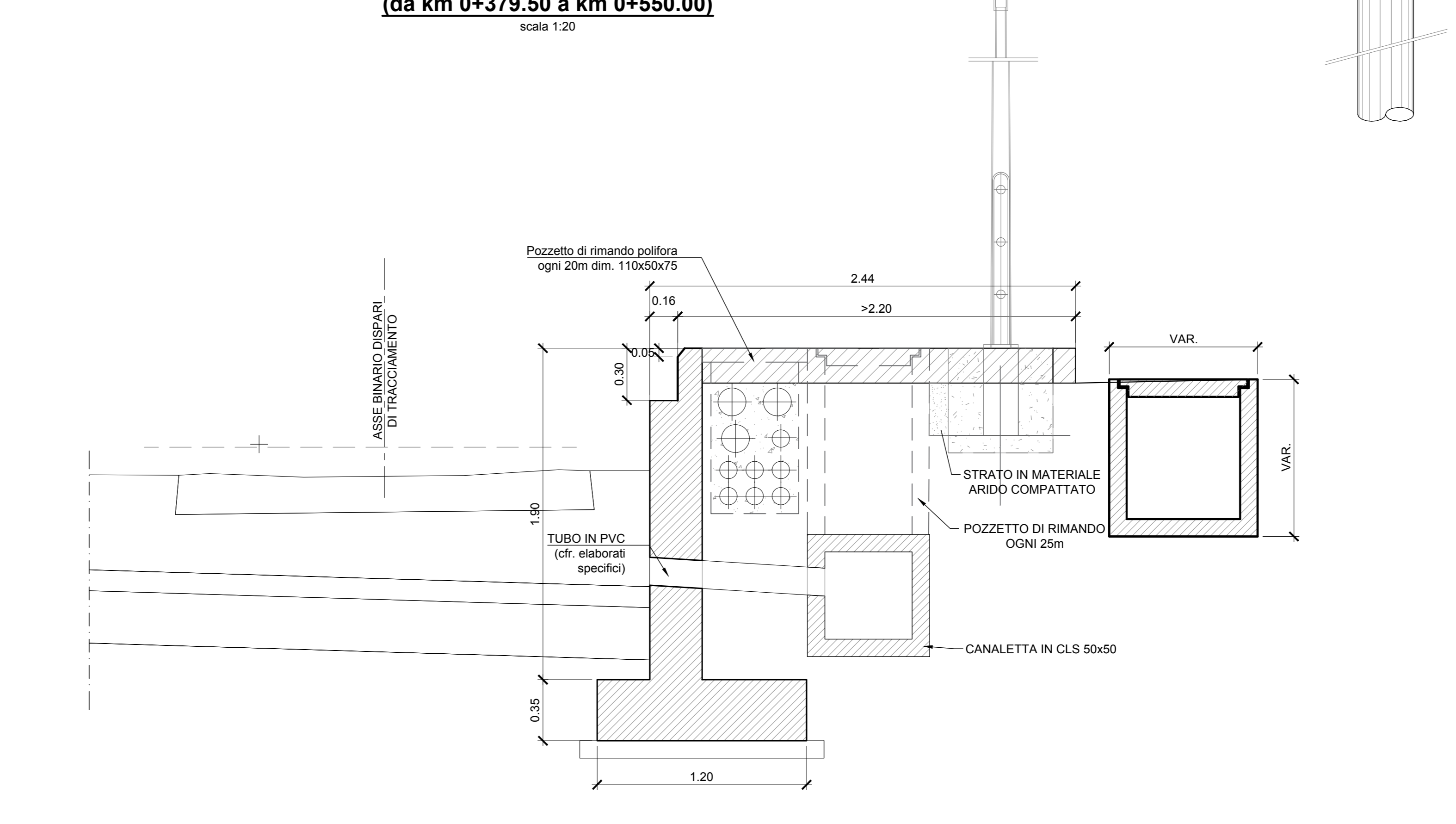
SEZIONE km 0+350.00
 scala 1:50



SEZIONE km 0+400.00
 scala 1:50



DETTAGLIO MURO MARCIAPIEDE
 (da km 0+379.50 a km 0+550.00)
 scala 1:20



SEZIONE km 0+490.00
 scala 1:50

